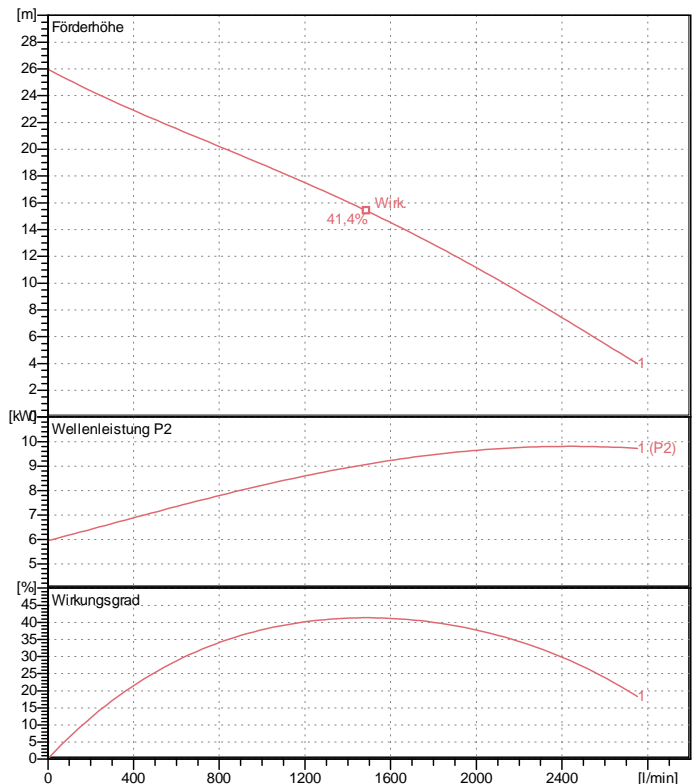
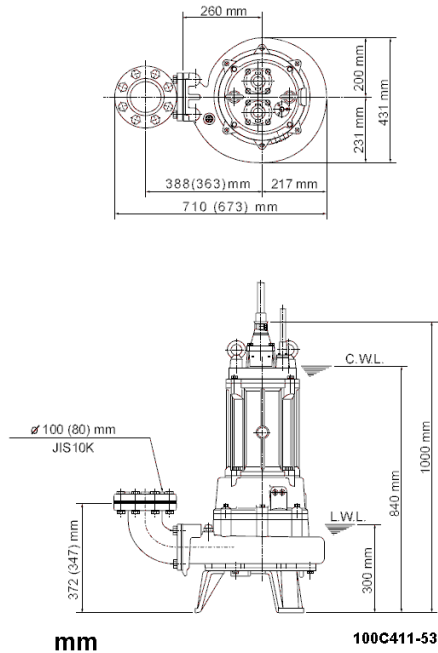


Datenblatt 100C411-53



CWL: Wasserstand bei Dauerbetrieb
LWL: Niedrigster Wasserstand

Beschreibung

Elektrische Tauchpumpe mit Schneidwerk
Schutzart IP 68
Eintauchtiefe max. 40 m
Lauftradtyp Einkanalrad
Freier Durchgang 50 mm
Geeignet für:
Abwasser und für Flüssigkeiten mit Feststoffen

Elektrischer Motor

Induktionsmotor (trocken)
Isolierstoffklasse F 4Pole 1445 1/min
Startart Stern-Dreieck
Nennspannung 400 V 50 Hz 3~
Leistungsaufnahme 13,60 kW
Nennleistung 11,00 kW
Nennstrom 23,8 A
Startstrom 128,0 A

Kabel

10m H07RN-F 4Cx2,5mm²/ 3Cx2,5mm²/2PNCT 2Cx2mm²

Motorschutz

Thermofühler in Wicklungen
(Bimetallschalter)

Wellendichtung

Doppelte innenliegende Gleitringdichtung
im Ölbad mit Ölverteiler
Untere Dichtung
Siliziumkarbid auf Siliziumkarbid
Obere Dichtung
Siliziumkarbid auf Siliziumkarbid

Lager

Gekapselte Kugellager, wartungsfrei

Materialien

Lauftrad GG20 (EN-GJL-200) + Wolframkarbid
Pumpengehäuse GG20 (EN-GJL-200)
Saugplatte GGG70 (EN-GJS-700-2)
Motorgehäuse GG20 (EN-GJL-200)
Welle Rostfreier Stahl DIN 1.4000

Druckanschluss

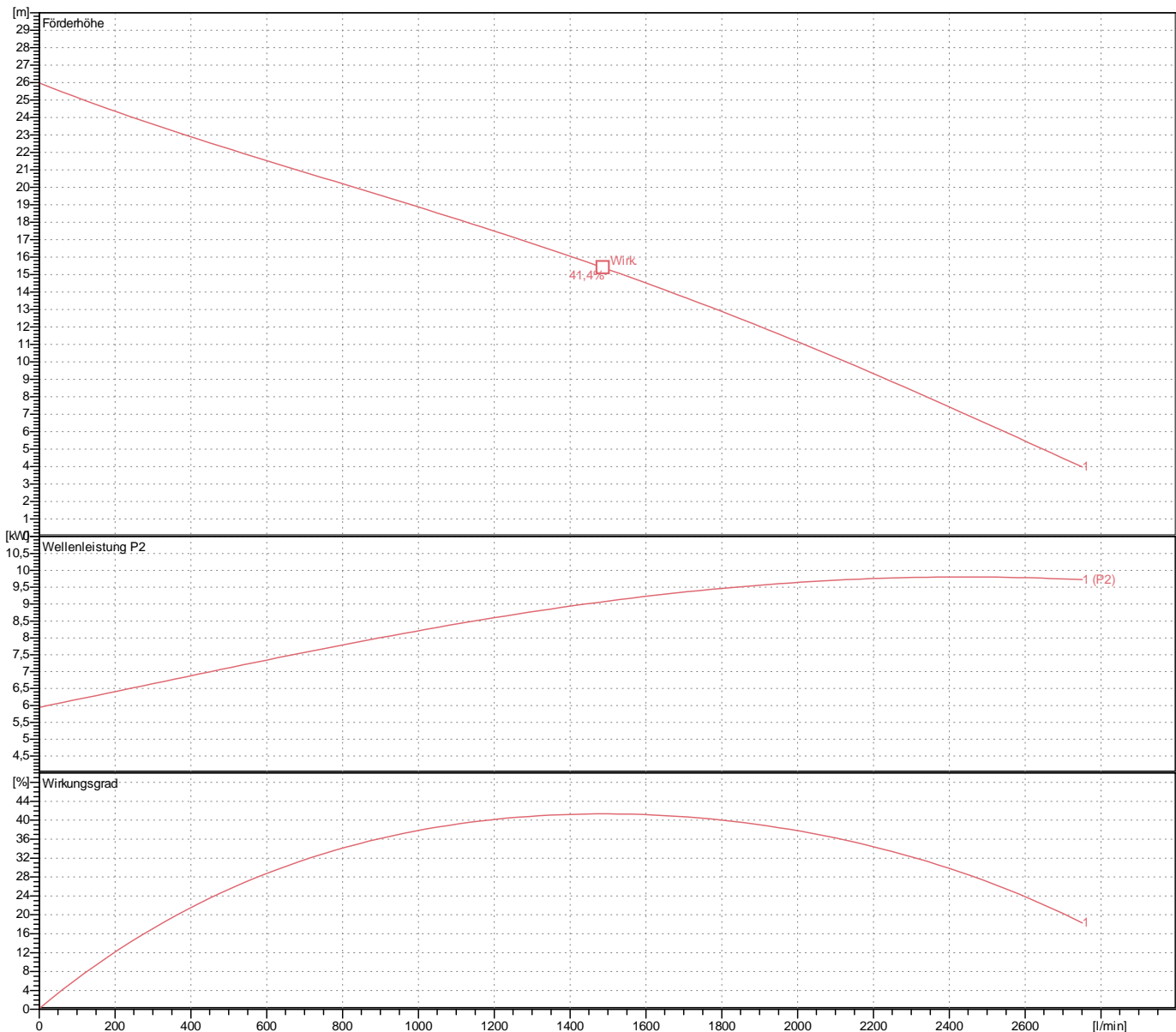
4" DIN-Flansch / JIS 10K-Flansch
Kupplungsfusskrümer optional

Gewicht

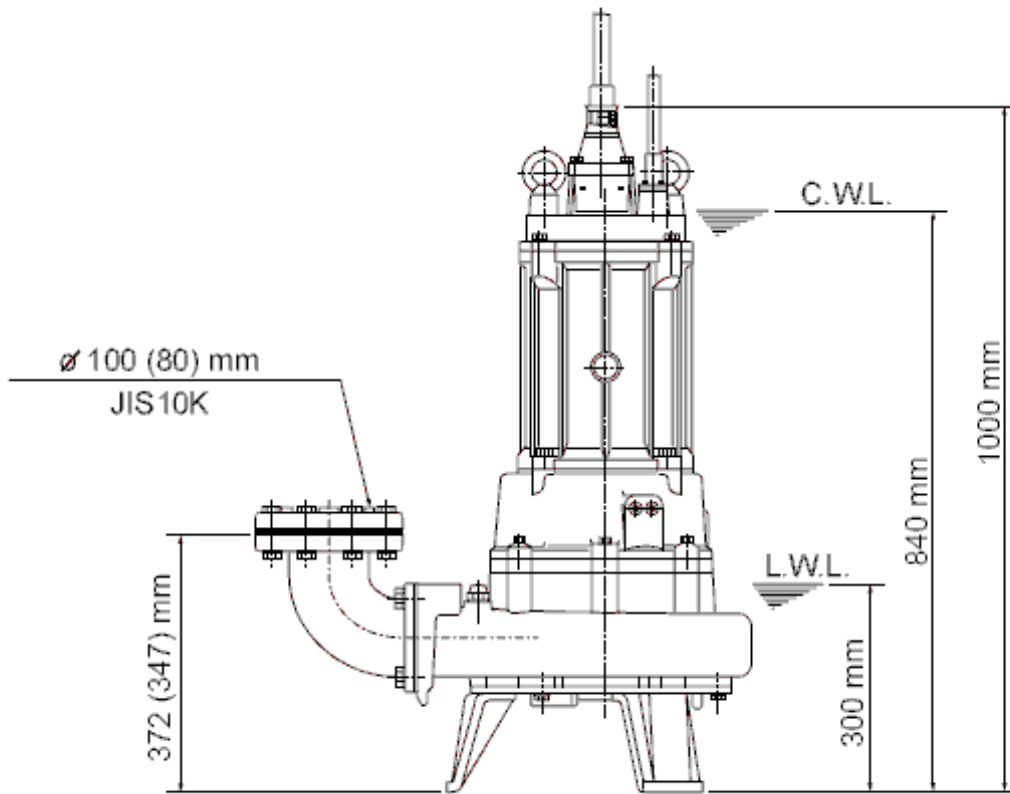
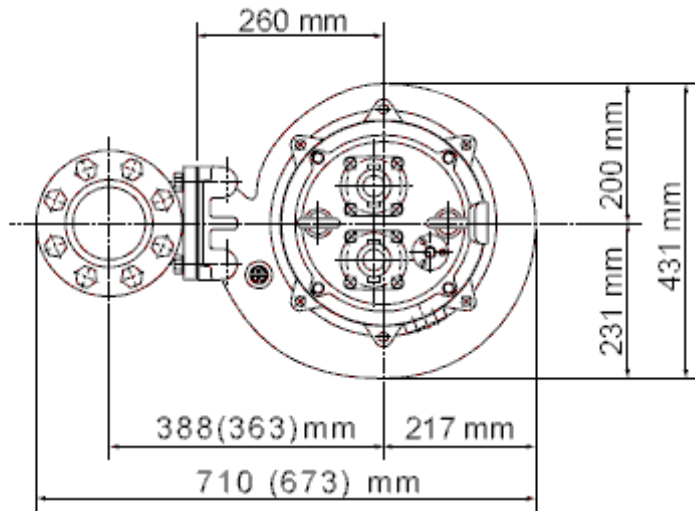
184 kg (Trockengewicht nur der Pumpe ohne Kabel)

Leistungskurve 100C411-53

Druckstutzen	4"
Förderhöhe	26,0 m
Fördermenge	2751,2 l/min
Nennleistung	11,00 kW
Leistungsaufnahme	13,60 kW
Phasen	3~
Spannungen	400 V
Frequenz	50 Hz
Nennstrom	23,8 A
Anlaufstrom	128,04 A
Polzahl	4
Drehzahl	1445 1/min
Startart	Stern-Dreieck
Isolierklasse	F



Abmessungen 100C411-53



mm

100C411-53

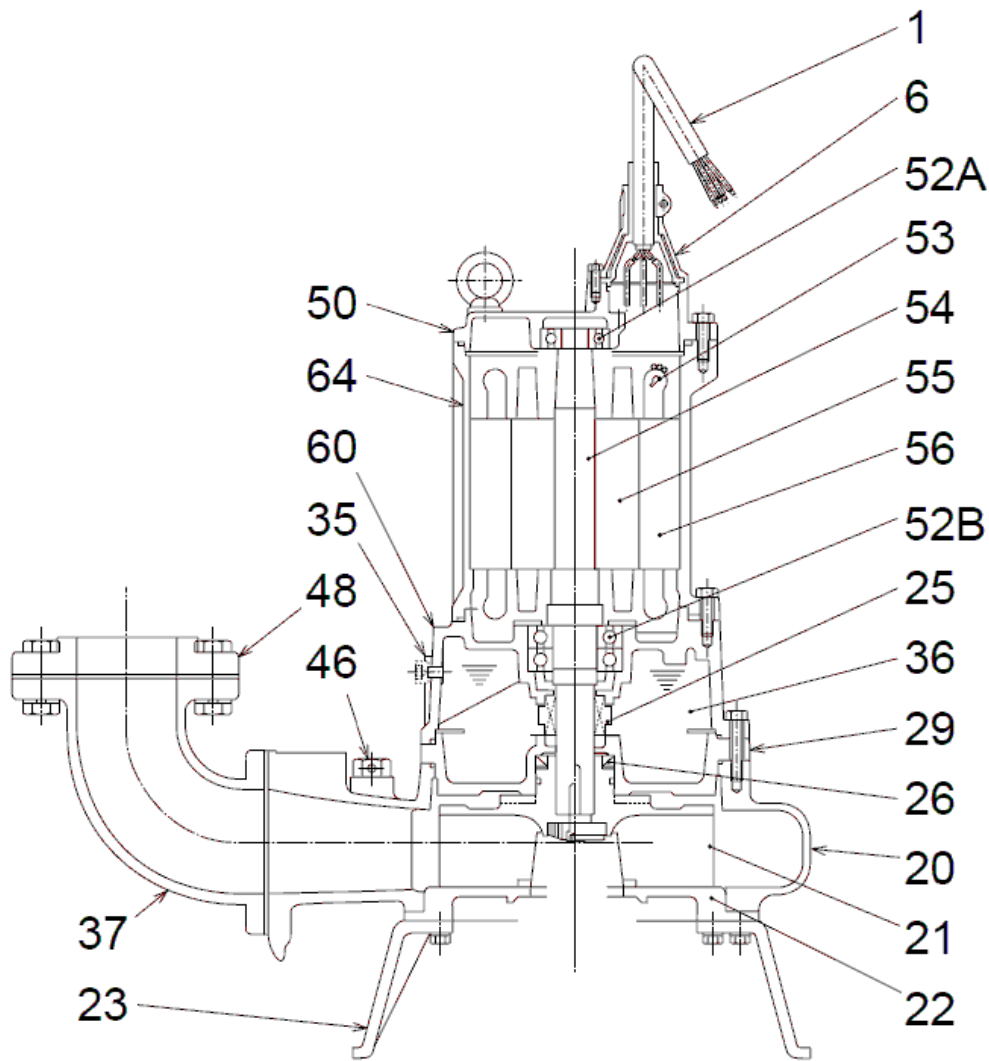
CWL: Wasserstand bei Dauerbetrieb
LWL: Niedrigster Wasserstand

 **TSURUMI PUMP**

Tsurumi Europe GmbH
04.11.2011 V.14/29.09.2011

Heltorfer Str. 14 * 40472 Düsseldorf * Germany
Tel.: +49-211-417937450
Fax: +49-211-417937460
vertrieb@tsurumi.eu
www.tsurumi.eu

Schnittzeichnung 100C411-53



100C411-53

Nr.	Bezeichnung	Bemerkung	Nr.	Bezeichnung	Bemerkung
1	Kabel (3x)	H07RN-F / 2PNCT-F	52B	Unteres Lager	6310ZZD2C3
6	Stopfbuchse	GG20 (EN-GJL-200)	53	Thermoschalter	.
20	Pumpengehäuse	GG20 (EN-GJL-200)	54	Welle	Rostfreier Stahl DIN 1.4000
21	Lauf rad	GG20 (EN-GJL-200) + Wolf ramkarbid	55	Rotor	.
22	Saugplatte	GGG70 (EN-GJS-700-2)	56	Stator	.
23	Standfuß (3x)	GG20 (EN-GJL-200)	60	Lagergehäuse	GG20 (EN-GJL-200)
25	Gleitringdichtung	H-40	64	Motorgehäuse	GG20 (EN-GJL-200)
26	Öldichtung	TC709212	72	Augenschraube (2x)	Baustahl DIN 1.0040
29	Ölgehäuse	GG20 (EN-GJL-200)			
35	Ölschraube (2x)	Rostfreier Stahl DIN 1.4031			
36	Schmiermittel	Turbinenöl (ISO VG32)			
37	Auslassbogen	GG20 (EN-GJL-200)			
46	Entlüftungsschraube	Nylon			
48	Gewindeflansch	GG20 (EN-GJL-200)			
50	Motordeckel	GG20 (EN-GJL-200)			
52A	Oberes Lager	6306ZZC3			