

# 1120-K



- power to lift



GRUPO DE CARGA HC1/HD5/B3		1120-K1	1120-K2	1120-K3	1120-K4	1120-K5
Tipo				KX+		
<b>DATOS TÉCNICOS</b>						
Momento de carga	tm	10,2	9,9	9,7	9,4	9,2
Alcance hidráulico	m	5,5	7,5	9,7	11,8	14
Momento de giro	kgm			1325		
Ángulo de giro	°			420		
Presión de trabajo	bar			345		
Peso	kg	1010	1115	1215	1305	1385
Peso de estabilizadores est.	kg			160		
Caudal de la bomba	l/min			70-100		
Capacidad del tanque, sep.	l			74		
La potencia absorbida	kW			40-58		
<b>GEOMETRÍA</b>						
Altura sobre el chasis	mm			2135		
Anchura grúa plegada	mm			2350		
Longitud sin válvulas extra	mm			747		
Longitud con 2 válvulas extra en enrollatubos interiores	m			747		
Sistema de biela doble Power Plus				Grúa básica		
Inclinación superior a la horizontal en la grúa	°			15		
Altura de gancho a 1 m de la columna	m	2,94	2,84	2,74	2,64	2,54
<b>VERSIÓN</b>						
Control remoto por radio de la grúa				Grúa básica		
Manejo manual de las funciones de las patas estabilizadoras				Grúa básica		
Unidad de mando con InfoCenter de HMF				Opción		
Unidad de mando con palancas en línea (L) o mando en cruz (J)				L/J		
Mando elevado con soporte para el control remoto por radio				Opción		
Asiento elevado en la columna con sujetador para la unidad de mando				Opción		
<b>MANEJO</b>						
Sistema de seguridad RCL 5300				Grúa básica		
Distribuidor proporcional del tipo (-d) para control remoto por radio				Grúa básica		
Mando doble de las funciones de las patas estabilizadoras (grúa)				Grúa básica		
Sistema de adaptación de velocidad eléct. HDL-d				Grúa básica		
<b>OPCIONES: EQUIPO HIDRÁULICO</b>						
Refrigerador de aceite				Opción		
Bomba de caudal constante o variable				Opción		
Viga extensible hidráulicamente				Opción		
Conexión múltiple para válvulas extra en cadenas portatiguijos				Opción		
Cabrestante hidráulico de 1500 kg en la grúa				Opción		
Polea reenvío				Opción		
Funciones de las patas estabilizadoras manejadas por control remoto por radio				Opción		
Sistema de válvulas extra en cadenas de latiguijos				Opción		
Válvulas extra en enrollatubos en las extensiones				Opción		
La tercera válvula extra con conmutador				Opción		
Tanque hidráulico de 74 l montado en la grúa				Opción		
<b>OTROS TIPOS DE EQUIPO</b>						
Número de prolongas manuales		1120-K1	1120-K2	1120-K3	1120-K4	1120-K5
Proyector en la grúa			1	1	1	1
2 ó 4 funciones disponibles para viga extensible adicional				Opción		
Aceite biodegradable				Opción		
Pata estabilizadora abatible manualmente con muelle de gas				Opción		



### Ancho de instalación corto

El corto ancho de instalación ofrece más espacio en la carrocería y su aprovechamiento.



### HMF RCL 5300

El sistema supervisa todas las funciones de seguridad e indica la carga actual de la grúa.



### El sistema de bielas doble Power Plus

El sistema de bielas doble Power Plus de HMF eleva excelentemente en largo alcance, en la altura y cargas pesadas.



### HMF InfoCenter

El InfoCenter de HMF continuamente informa al operario sobre el estado y la carga actual de la grúa.



Todo tipo de solución de patas estabilizadoras

Las patas estabilizadoras de la grúa ofrecen estabilidad, pero deben ser fáciles de manejar y ocupar muy poco, por lo que se pueden elegir entre patas estabilizadoras fijas, patas estabilizadoras abatibles manualmente (30/60°) o patas estabilizadoras abatibles manualmente con un muelle de gas. Se puede elegir entre una viga extensible hidráulica o manual, también si la grúa está equipada con el avanzado sistema de supervisión de la estabilidad EVS.



Control remoto por radio de HMF

El control remoto por radio de HMF forma parte de un sistema de seguridad y de manejo único (TCC - Total Crane Control) y ofrece todas las ventajas y posibilidades al operario para el manejo por control remoto de radio de las funciones de grúa y de seguridad importantes en el sistema RCL de HMF. Independiente de un lugar de manejo fijo, es posible realizar muchas operaciones, además del manejo de la grúa.



EVS - sistema de control de estabilidad activo

El sistema de control de estabilidad EVS de HMF (solicitado de patente) considera continuamente la carga actual del vehículo, de modo que la grúa y el camión están en equilibrio perfecto. El sistema EVS registra e incluye el peso de la carga en el peso propio del camión, lo que significa que se obtiene un área de trabajo más grande con carga en la carrocería.



Válvulas extra con variación

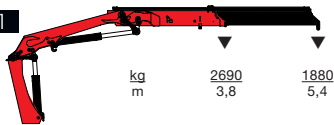
La tubería bien conocida hasta la punta de brazo es que se llevan 1 ó 2 válvulas extra en cadenas portatiguiños robustas delante del sistema de extensiones. Si se requiere una protección más eficaz de los latiguiños, se pueden llevar 1 ó 2 válvulas extra en tubería interna, lo que ofrece la máxima protección a los latiguiños. En grúas con más de 6 extensiones hidráulicas o con un alcance de más de 17 metros, se llevan 1 ó 2 válvulas extra en enrollatubos externos efectivos de accionamiento suave.



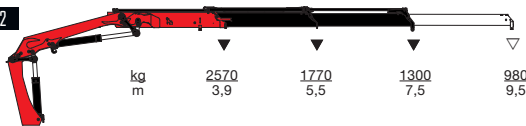
- power to lift



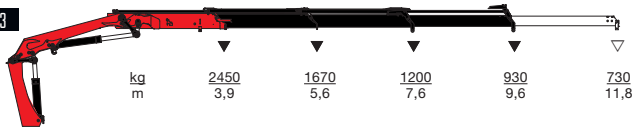
HMF 1120-K1



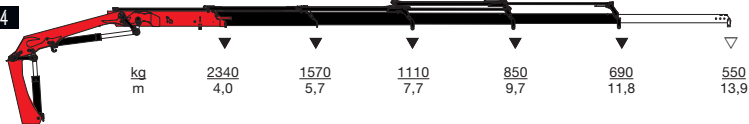
HMF 1120-K2



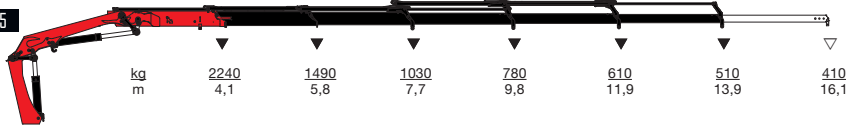
HMF 1120-K3



HMF 1120-K4



HMF 1120-K5



▼ Capacidad de elevación sin prolongas manuales  
 ▽ Capacidad de elevación con prolongas manuales



- power to lift  
**HMF Group A/S**

Oddervej 200 · DK-8270 Højbjerg  
 Tel.: +45 8627 0800 · Fax: +45 8627 0744 · info@hmf.dk

[www.hmf.dk](http://www.hmf.dk)

Z008709-02

Nos reservamos el derecho de introducir modificaciones.