

We build a better future



\*La foto puede contener equipo opcional

# 14/16/20/25BRJ-7 AC

Hyundai - Carretillas Retráctiles

# Potencia superior y rendimiento óptimo

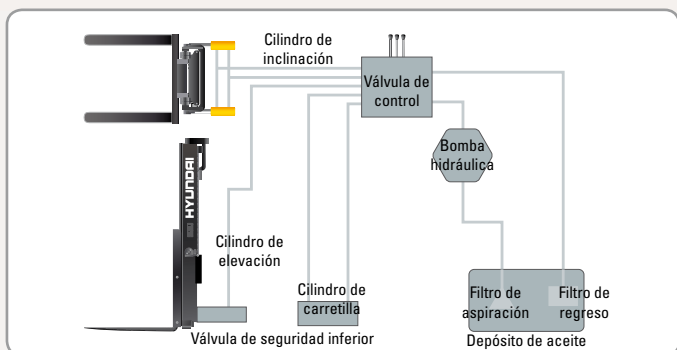
Con un funcionamiento sin vibraciones, eficaz y un diseño ergonómico, la serie 14/16/20/25BRJ-7 de control de CA está hecha para satisfacer sus necesidades.



\*La foto puede contener equipo opcional

## Excelente capacidad de subida y sistema anti-retroceso en rampas.

Configuración de cuatro ruedas y un potente motor de dirección que ofrece una estabilidad excepcional y una excelente capacidad de subida en rampa. Cuando se inicia una pendiente, el sistema anti-retroceso en rampa garantiza la seguridad del funcionamiento.



## Novedoso sistema hidráulico

El sistema hidráulico de gran capacidad y último diseño, que incluye una válvula de control de bajo nivel de ruido, reduce el tiempo de reacción durante el funcionamiento y aumenta la eficacia y la durabilidad.

## Radio de giro mínimos

Para un funcionamiento en un pasillo estrecho, el diseño compacto de la máquina garantiza la eficacia del trabajo y el máximo uso del espacio.



## Ubicación central automática al arranque

Cuando arranque su carretilla, la rueda de dirección de la misma se colocará automáticamente en la posición central.



## Interruptor AVANCE/RETROCESO

La dirección de la conducción puede controlarse fácilmente con la correcta posición del interruptor de avance/retroceso.



## Recorrido versátil

El ensamblaje de la carretilla multi-rodillos ofrece una manipulación de las cargas segura, suave y bien controlada, la prolongación del alcance supera la versatilidad.



## Freno electromagnético

Aumento de los resultados del freno y control mediante el freno de rueda electromagnética.



\*La foto puede contener equipo opcional

### Controlador ZAPI de altas tecnologías

El controlador de 8Khz (alta frecuencia) eficaz y casi sin ruido ofrece un funcionamiento suave, con detección de fallos, protección ante las sobrecargas y las interrupciones del voltaje, así como ante el calentamiento.

#### Eficiencia energética

Modo H (alto): 100%  
Modo N (normal): 110%  
Modo E (económico): 120%



### Motor de dirección y motor de la bomba

Los motores eficaces de CA garantizan la fiabilidad; un diseño optimizado del motor ofrece niveles de ruido inferiores. Los sensores de temperatura de su interior aumentan la duración del motor.





\*La foto puede contener equipo opcional



#### Pantalla LCD de autodiagnóstico

La pantalla LCD dispone de un sistema de retroiluminación para proporcionar una visión clara del funcionamiento del sistema en todas las circunstancias. La pantalla proporciona información sobre errores de funcionamiento, fallos del sistema, nivel de la batería, contador horario, velocidad y modo seleccionado, además de otras funciones.

#### Cajón de almacenaje y sujetavasos

Se han dispuesto espacios adicionales de almacenamiento para comida dentro del espacio operativo.





**Volante del control de dirección de diseño ergonómico**

Un control de dirección con nuevo diseño, unido a nuestro nuevo control de dirección de alimentación eléctrica, ofrece al operador una dirección excepcionalmente suave y controlada.



**Control fácil proporcional**

Se necesita el mínimo esfuerzo del operador para lograr un control preciso, seguro y productivo. El operador puede controlar su carretilla con gran facilidad con los mandos manuales.



**Cámara y monitor LCD (opcional)**

Una cámara instalada en las horquillas ofrece una excelente visibilidad al operador. (Aconsejado para los mástiles superiores a TF700)

**Funcionamiento cómodo**

Un diseño ergonómico alivia el cansancio y aumenta la eficacia del operador.



**Gran visibilidad para un funcionamiento más seguro**

El operador puede trabajar con más seguridad y precisión gracias a un mástil de visión más amplia.



**Entorno cómodo del operador**

Un asiento con total suspensión y diseño completo se ajusta completamente para lograr una posición de trabajo adecuada, reduciendo el cansancio del operador.



**Fuerte protección para el operador**

La protección de seguridad cumple las normativas EEC y ANSI y protege al usuario mientras realiza trabajos peligrosos.



**Almohadilla de cabecera**

Se ha colocado una amplia almohadilla para garantizar la seguridad y la comodidad del operador.



**Alfombra de suelo antideslizante**

Una alfombra de suelo pesada antideslizante con amortiguador de vibraciones reduce el cansancio del operador y aumenta la productividad.



**Pedal del acelerador y del freno**

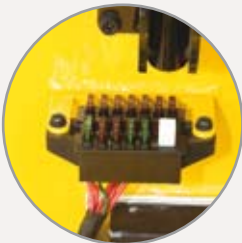
El diseño equilibrado de los pedales (con cubiertas sustituibles) ofrece un gran control y una posición de trabajo adecuada.

# Gran durabilidad y diseño sencillo

Una disposición ideal de los componentes garantiza el acceso fácil y cómodo para el mantenimiento.



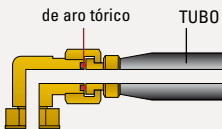
Convertor CC-CC



Caja de fusibles concentrada para facilitar la inspección



Controlador fiable de tipo MOSFET



ORFS (Juntas frontales tóricas)

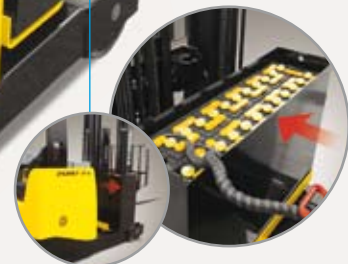
El tubo de tipo ORFS evita la fuga de aceite hidráulico.



Palanca de desconexión de la batería e interruptor de emergencia



Filtro hidráulico



Sustitución fácil de baterías

\*La foto puede contener equipo opcional

## Equipo opcional

- Distintos mástiles (hasta 12 m)
- Distintas horquillas
- Faro (ámbar, azul, rojo)
- Mástil de interruptor de seguridad (reducción de la velocidad de tracción y de la horquilla en una altura de 3m)
- Cámara de horquilla (Mástil TF700 ~ TF1200)
- Almacenamiento en frío
- Amplio compartimento de batería para una mayor capacidad de batería

**Especificaciones del mástil (14/16BRJ-7)**

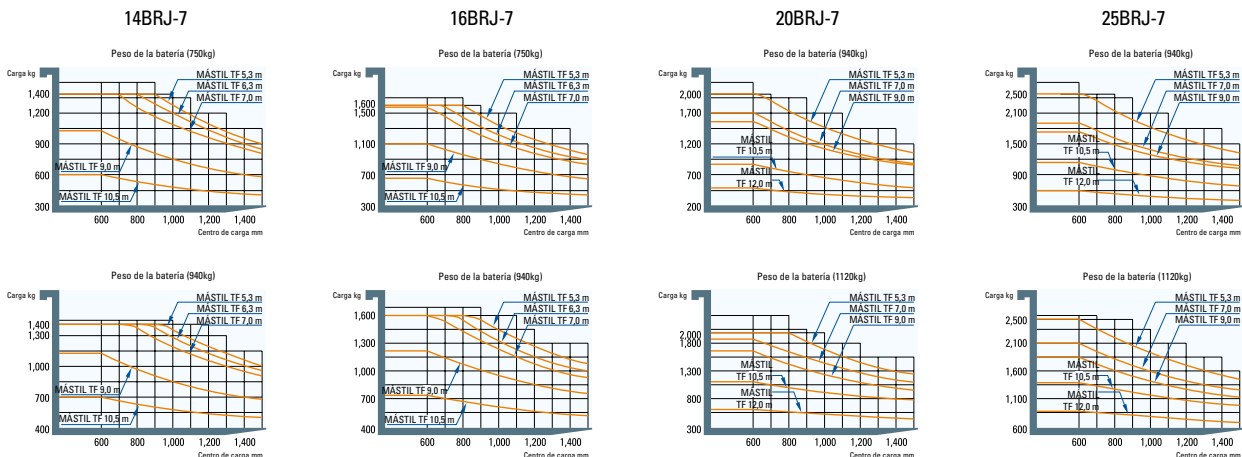
Tipo de mástil	Máxima altura de horquillas	Altura total (descendido)	Altura total		Elevación libre		Ángulo de inclinación		Peso propio de la carretilla, sin carga		
			con raqueta	sin raqueta	con raqueta	sin raqueta	Delante	Atrás	14BRJ-7	16BRJ-7	
			14/16BRJ-7	14/16BRJ-7	14/16BRJ-7	14/16BRJ-7	14/16BRJ-7	14/16BRJ-7	14/16BRJ-7	14/16BRJ-7	14/16BRJ-7
	mm	mm	mm	mm	mm	mm	grados	grados	kg	kg	
Elevación libre completa de 3 etapas	TF430	4335	2023	5369	4841	989	1395	2	5	2873	2975
	TF470	4735	2173	5769	5241	1139	1545	2	5	2904	3006
	*TF530	5306	2362	6335	5812	1333	1739	2	5	2946	3048
	TF570	5701	2495	6735	6207	1461	1867	2	5	2974	3076
	TF630	6301	2720	7335	6807	1686	2092	2	5	3021	3123
	TF670	6107	2853	7735	7207	1819	2225	2	5	3099	3201
	TF700	7001	2953	8035	7507	1919	2325	2	5	3121	3223
	TF750	7501	3120	8535	8007	2086	2492	2	5	3157	3259
	TF800	8001	3320	9035	8507	2286	2692	2	5	3198	3300
	TF850	8501	3487	9535	9007	2453	2859	2	5	3282	3384
	TF900	9001	3654	10035	9507	2620	3026	2	5	3319	3421
	TF950	9501	3821	10535	10007	2787	3193	2	5	3355	3457
	TF1000	10001	4021	11035	10507	2987	3393	2	5	3396	3498
	TF1050	10501	4188	11535	11007	3169	3575	2	5	3421	3523

**Especificaciones del mástil (20/25BRJ-7)**

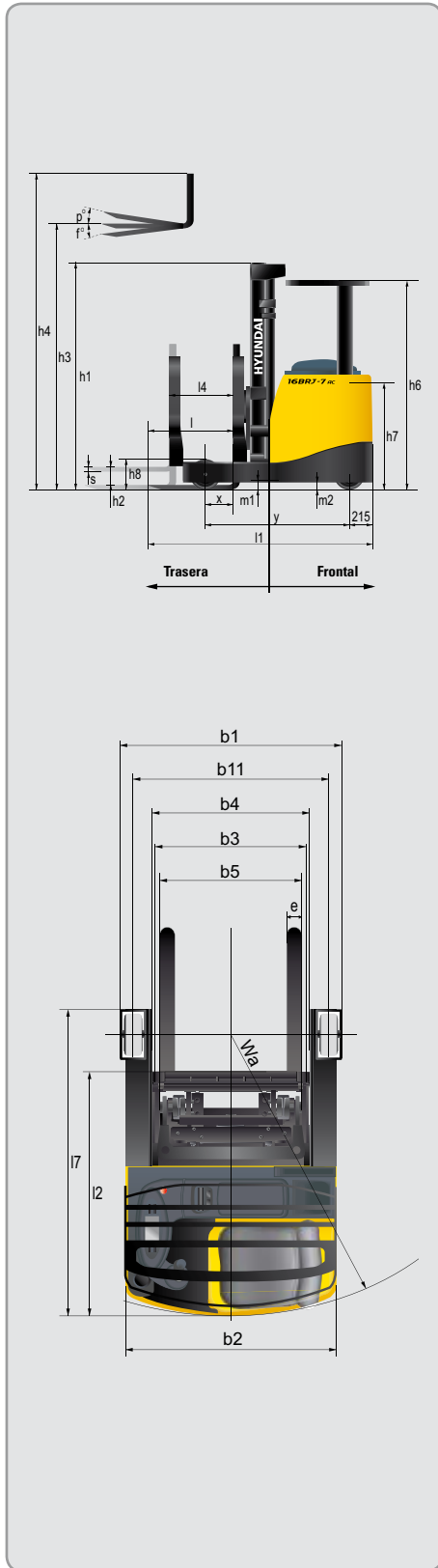
Tipo de mástil	Máxima altura de horquillas	Altura total (descendido)	Altura total		Elevación libre		Ángulo de inclinación		Peso propio de la carretilla, sin carga		
			con raqueta	sin raqueta	con raqueta	sin raqueta	Delante	Atrás	20BRJ-7	25BRJ-7	
			20/25BRJ-7	20/25BRJ-7	20/25BRJ-7	20/25BRJ-7	20/25BRJ-7	20/25BRJ-7	20/25BRJ-7	20/25BRJ-7	20/25BRJ-7
	mm	mm	mm	mm	mm	mm	grados	grados	kg	kg	
Elevación libre completa de 3 etapas	TF430	4305	2050	5406	4996	949	1359	2	5	3437	3633
	TF470	4705	2200	5806	5396	1099	1509	2	5	3470	3667
	*TF530	5305	2400	6406	5996	1299	1709	2	5	3514	3711
	TF570	5705	2533	6806	6396	1432	1842	2	5	3545	3741
	TF630	6305	2758	7406	6996	1657	2067	2	5	3653	3850
	TF670	6705	2891	7806	7396	1790	2200	2	5	3696	3893
	TF700	7005	2991	8106	7696	1890	2300	2	5	3718	3915
	TF750	7505	3158	8606	8196	2057	2467	2	5	3756	3953
	TF800	8005	3350	9106	8696	2249	2659	2	5	3806	4002
	TF850	8507	3517	9608	9198	2416	2826	2	5	3914	4111
	TF900	9007	3684	10108	9698	2583	2993	2	5	3952	4149
	TF950	9509	3851	10610	10200	2750	3160	2	5	3990	4186
	TF1000	10007	4043	11108	10698	2942	3352	2	5	4033	4230
	TF1050	10507	4210	10608	11198	3109	3519	2	5	4071	4268
	TF1100	11007	4377	12108	11698	3276	3686	2	5	4109	4306
	TF1150	11507	4569	12608	12198	3468	3878	2	5	4152	4349
	TF1200	12007	4736	13108	12698	3635	4045	2	5	4190	4387

\*STANDARD

**Capacidad de carga**



## Dimensiones



## Especificaciones

### Identificación

1.1	Fabricante	HYUNDAI	HYUNDAI	HYUNDAI	HYUNDAI	
1.2	Tipo	14BRJ-7	16BRJ-7	20BRJ-7	25BRJ-7	
1.3	Alimentación: eléctrica, diesel, gasolina, gas combustible, manual	eléctrica	eléctrica	eléctrica	eléctrica	
1.4	Tipo de funcionamiento: mano, peatón, de pie, sentado, recogedor del pedido	sentado	sentado	sentado	sentado	
1.5	Capacidad de carga / carga nominal (estándar)	Q (t)	1,4	1,6	2	2,5
1.6	Distancia del centro de carga	c (mm)	600	600	600	600
1.8	Distancia de carga, centro de las ruedas de carga a las horquillas	x (mm)	333	383	340	490
1.9	Distancia entre ruedas	y (mm)	1410	1406	1520	1670

### Pesos

2.1	Peso propio sin carga (incluyendo la batería)	kg	2946	3048	3515	3711
2.3	Carga del eje, entrada de alcance, sin carga, zona frontal / trasera	kg	1762 / 1183	1879 / 1168	2115 / 1400	2356 / 1355
2.4	Carga del eje, salida de alcance, con carga, zona frontal / trasera	kg	576 / 3770	585 / 4063	593 / 4922	604 / 5607
2.5	Carga del eje, entrada de alcance, con carga, zona frontal / trasera	kg	1497 / 2849	1641 / 3006	1772 / 3742	2191 / 4020

### Ruedas, chassis

3.1	Neumáticos: de caucho sólido, superelásticos, neumáticos, poliuretano	PE	PE	PE	PE	
3.2	Tamaño de los neumáticos, delantero	305 x 140	305 x 140	345 x 140	345 x 140	
3.3	Tamaño de los neumáticos, trasero	285 x 100	285 x 100	355 x 106	355 x 135	
3.5	Ruedas, número delantera / trasero (X= ruedas motrices)	1 x / 2	1 x / 2	1 x / 2	1 x / 2	
3.7	Ancho de rodadura trasero (ruedas de carga)	b11 (mm)	1149	1149	1155	1184

### Dimensiones básicas

4.1	Inclinación hacia delante/atrás del tablero de horquillas	grados	2 / 5	2 / 5	2 / 5	2 / 5
4.2	Altura bajada del mástil (estándar)	h1 (mm)	2362	2362	2400	2400
4.3	Elevación libre	h2 (mm)	1739	1739	1709	1709
4.4	Altura de elevación (estándar)	h3 (mm)	5306	5306	5305	5305
4.5	Altura extendida del mástil (estándar)	h4 (mm)	5812	5812	5996	5996
4.7	Altura (cabina) de la protección de la carga para el conductor	h6 (mm)	2120	2120	2120	2120
4.8	Altura del asiento / altura de pie	h7 (mm)	952	952	970	970
4.10	Altura de las patas de soporte	h8 (mm)	253	253	271	271
4.19	Longitud total con mástil plegado	l1 (mm)	2192	2192	2445	2445
4.20	Longitud a cara de horquillas con mástil plegado	l2 (mm)	1292	1292	1395	1395
4.21	Anchura total (trasera/delantera)	b1/b2 (mm)	1279 / 1270	1279 / 1270	1291 / 1270	1349 / 1270
4.22	Dimensiones de horquillas (tipo gancho)	L x W x T	1200 x 100 x 40	1200 x 100 x 40	1200 x 100 x 45	1200 x 122 x 45
4.23	Tablero porta-horquillas ISO2328, clase / tipo A, B		2B	2B	2B	2B
4.24	Ancho tablero porta-horquillas	b3 (mm)	948	948	948	948
4.25	Ancho máximo exterior de horquillas	b5 (mm)	729	729	729	729
4.26	Distancia entre las patas de soporte	b4 (mm)	952	952	952	952
4.28	Recorrido del mástil retráctil	l4 (mm)	528	578	555	705
4.31	Distancia libre al suelo, con carga, debajo del mástil	m1 (mm)	105	105	123	123
4.32	Distancia libre al suelo, centro de la distancia entre ruedas	m2 (mm)	75	75	93	93
4.33	Anchura del pasillo para palés 1000x1200 transversal (L x A)	Ast (mm)	2722	2736	2827	2872
4.34	Anchura del pasillo para palés 800x1200 longitudinal (L x A)	Ast (mm)	2780	2785	2883	2900
4.35	Radio de giro	Wa (mm)	1625	1675	1735	1885
4.37	Largo general (sin horquillas)	l7 (mm)	1810	1860	1980	2130

### Datos de rendimiento

5.1	Velocidad de traslación, sin carga	km/h	14	14	14	14
5.2	Velocidad de elevación, con carga / sin carga	mm/s	370 / 580	370 / 580	300 / 470	300 / 470
5.3	Velocidad de bajada, con carga / sin carga	mm/s	500 / 450	500 / 450	500 / 450	500 / 450
5.6	Fuerza de tracción, con carga / sin carga	Kgf	615 / 653	588 / 624	763 / 810	776 / 830
5.8	Rendimiento en gradiente, con carga / sin carga	%	13 / 18	12 / 18	12 / 19	11 / 18
5.9	Tiempo de aceleración, con carga / sin carga (10m)	S	5,0	5,1	5,3	5,5
5.10	Freno principal		eléctrica	eléctrica	eléctrica	eléctrica

### Motor - E

6.1	Clasificación del motor de traslación	kW	6,8	6,8	6,8	6,8
6.2	Clasificación del motor de la bomba	kW	15,8	15,8	15,8	15,8
6.3	Batería conforme con DIN 43531/ 35/ 36 A, B, C, no	V/Ah	DIN43531	DIN43531	DIN43531	DIN43531
6.4	Capacidad nominal de la batería	V/Ah	48 / 420	48 / 420	48 / 560	48 / 560
6.5	Peso de la batería	kg	750	750	940	940
	Dimensiones de la batería	mm	1223 / 283 / 787	1223 / 283 / 787	1223 / 353 / 787	1223 / 353 / 787

### Otros datos

8.1	Tipo de control de traslación		CA Mosfet	CA Mosfet	CA Mosfet	CA Mosfet
8.2	Presión operativa para las fijaciones (sistema/fijaciones)	bar	190	190	190	190
8.3	Flujo de aceite hidráulico (fijaciones)	l/min	25	25	25	25

El equipo estándar y opcional puede variar. Para más información, póngase en contacto con su distribuidor Hyundai. La máquina de la foto puede variar según las normativas internacionales. Todas las medidas de EEUU se han redondeado hasta la libra o pulgada más cercana. Los materiales y las especificaciones están sujetos a cambios sin previo aviso.



Head Office (Sales Office)

1 JEONHA-DONG, DONG-GU, ULSAN, KOREA TEL: (82) 52-202-7970, 7729, 0971 FAX: (82) 52-202-7979, 7720

U.S. Operation: Hyundai Construction Equipment U.S.A., Inc.

955 ESTES AVENUE, ELK GROVE VILLAGE, IL. 60007, U.S.A. TEL: (1) 847-437-3333 FAX: (1) 847-437-3574

European Operation: Hyundai Heavy Industries Europe N.V.

VOSSENDAAL 11, 2440 GEEL, BELGIUM TEL: (32) 14-56-2200 FAX: (32) 14-59-3405

India Operation: Hyundai Construction Equipment India Pvt., Ltd.

PLOT NO.A-2, CHAKAN INDUSTRIAL AREA, VILL.- KHALUMBRE. TALUK.- KHED., DIST.- PUNE 410 501, INDIA TEL: (91) 21-3530-1700 FAX: (91) 21-3530-1712

PÓNGASE EN CONTACTO CON