

We build a better future



*De foto kan optionele uitrusting bevatten.

14/16/20/25BRJ-7 AC

HYUNDAI REACHTRUCKS - Milieuvriendelijk

Superieur vermogen & optimale prestaties

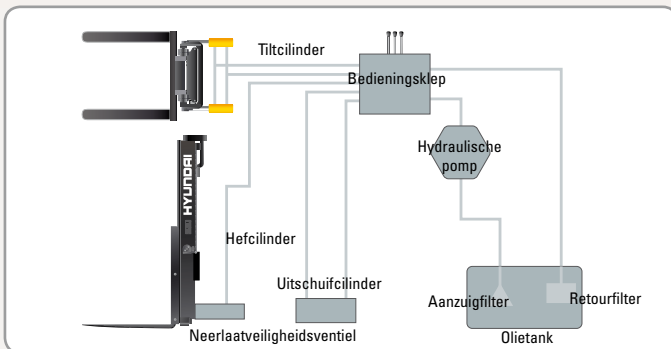
De soepel draaiende, efficiënt en ergonomisch ontworpen modellen uit de 14/16/20/25BRJ-7-reeks zijn gemaakt om te voldoen aan uw eisen.



*De foto kan optionele uitrusting bevatten.

Uitstekend stijgvermogen & beveiliging tegen terugrollen op hellingen

Configuratie met drie wielen en een sterke aandrijfmotor zorgt voor buitengewone stabiliteit en uitstekend stijgvermogen. Bij het vertrekken op een helling zorgt de anti-terugrolfunctie voor verhoogde veiligheid.



Geavanceerd hydraulisch systeem

Het nieuwste hydraulisch systeem met een grote capaciteit reageert snel tijdens het werken. Een geluidsarm regelventiel verhoogt zowel het rendement als de duurzaamheid.

Minimale draairadius

Bij werk in smalle gangen zorgt het compacte ontwerp voor de optimale benutting van de beschikbare ruimte.



Automatische centrering bij het starten

Als u de reachtruck start, wordt het aangedreven wiel automatisch gecentreerd.



Vooruit-/achteruit-schakelaar

De rijrichting kan eenvoudig worden bepaald met de handige vooruit-/achteruit-schakelaar.



Variabel bereik

Het uitschuifstelsel is voorzien van meerdere rollen voor een beheerste en veilige omgang met de lading. Dankzij het grote bereik beschikt u over unieke veelzijdigheid.



Elektromagnetische rem

Verhoogd remvermogen en meer controle dankzij elektromagnetische wielremmen.



*De foto kan optionele uitrusting bevatten.

Hoogwaardige ZAPI-controlller

De efficiënte en nagenoeg geruisloze hoogfrequente 8Khz-controlller staat garant voor soepele bediening, opsporen van fouten alsmede bescherming tegen over- en onderspanning en overhitting.

Energierendement

Modus H (hoog): 100%
Modus N (normaal): 110%
Modus E (eco): 120%



Aandrijfmotor & pompmotor

De efficiënte wisselstroommotoren staan garant voor betrouwbaarheid en het uitgekende ontwerp ervan produceert lage geluidsniveaus. Dankzij de geïntegreerde temperatuurvoelers wordt de levensduur van de motoren verlengd.



*De foto kan optionele uitrusting bevatten.

LCD-monitor met zelfdiagnosefunctie



De lcd-monitor is voorzien van achtergrondverlichting om de parameters in alle omstandigheden duidelijk af te kunnen lezen. De monitor geeft informatie over bedieningsfouten, systeemfouten, batterijlading, bedrijfsurenteller, snelheid en nog heel wat andere functies.

Opbergvak & bekerhouder

In de cabine is extra opbergruimte voorzien voor het gemak van de operator.





Nieuw ontwerp: besturingshendel

De nieuwe besturing en de nieuwe elektrische stuurbevestiging zorgen ervoor dat de bestuurder buitengewoon soepel en beheerst kan sturen.



Proportionele vingertopbediening

Optimaal bedieningsgemak voor nauwkeurig, veilig en productief gebruik. De bestuurder kan de truck eenvoudig bedienen met zijn vingertoppen.



Camera & LCD-monitor (optie)

Met een camera op de vorken beschikt de bestuurder over optimaal zicht. (aanbevolen voor masten groter dan TF700).

Comfortabele bediening

Een ontwerp gebaseerd op toegepaste ergonomie vermindert vermoeidheid en verhoogt de productiviteit van de operator.



Veilig werken dankzij een uitstekend zicht

De operator kan veiliger en nauwkeuriger werken dankzij een mast met een breder zicht.



Comfortabele werkplek voor de bestuurder

Het ontwerp is simpel, en het werkt: de geveerde stoel is volledig instelbaar, zodat de bestuurder in een optimale zitpositie kan werken en minder snel moe wordt.



Sterke veiligheidsskooi

De veiligheidsskooi voldoet aan de EU en ANSI-voorschriften en beschermt de operator bij eventuele ongelukjes.



Hoofsteunkussen

De hoofdsteen is voorzien van een stevig kussen, zodat de bestuurder veilig en comfortabel kan werken.



Antislip-vloermat

Danzij de zware antislip-vloermat met trillingsdempers wordt de bestuurder minder snel moe en kan hij productiever werken.



Rem- en gaspedaal

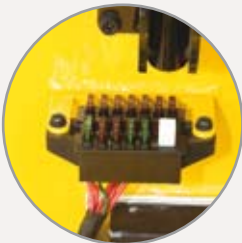
Het uitgebalanceerde ontwerp van de pedalen (met vervangbare afdekkingen) zorgt voor optimale controle en een aangename werkpositie.

Duurzaamheid & makkelijk onderhoud

De componenten en onderdelen zijn makkelijk toegankelijk zijn en eenvoudig te onderhouden.



Gelijkstroomomvormer



Centrale zekeringhouder vereenvoudigt inspecties



Betrouwbare controller type MOSFET



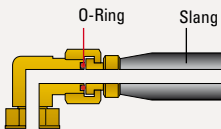
Hendel voor uitschakelen accuspanning & noodschakelaar



Hydraulische filter



Makkelijk te vervangen accu



ORFS (O-ring met vlakdichting)

De slangkoppeling van het ORFS-type voorkomt lekkages van hydrauliekolie.

*De foto kan optionele uitrusting bevatten.

Options

- Diverse masten (tot 12 m)
- Diverse vorken
- Zwaalicht (geel, blauw, rood)
- Veiligheidsschakelaar voor de mast (verlaging vork- en tractiesnelheid bij hoogte boven 3 m)
- Vorkcamera (mast TF700 ~ TF1200)
- Gekoeld opbergvak
- Groter accucompartiment voor sterkere accu's

Mastspecificaties (14/16BRJ-7)

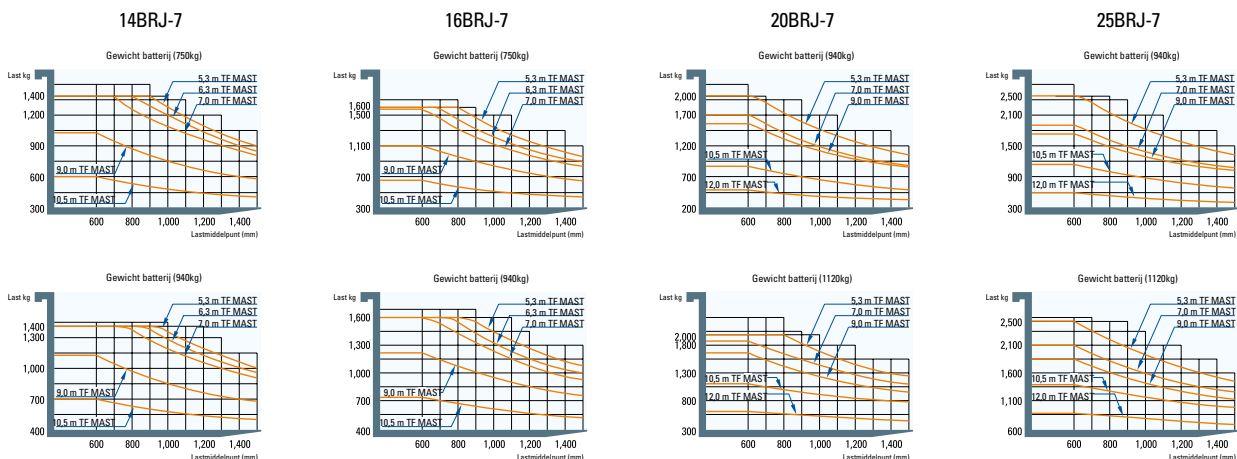
Mast type		Maximum vorkhoogte	Totale hoogte ingetrokken	Totale hoogte		Vrije hefhoogte		Kantelhoek		Gewicht vorkheftruck zonder last	
				met laststeun	zonder laststeun	met laststeun	zonder laststeun	voor- waarts	achter- waarts	14BRJ-7	16BRJ-7
				14/16BRJ-7	14/16BRJ-7	14/16BRJ-7	14/16BRJ-7	14/16BRJ-7	14/16BRJ-7		
mm	mm	mm	mm	mm	mm	graden	graden	kg	kg		
volledig vrije hefhoogte in 3 trappen	TF430	4335	2023	5369	4841	989	1395	2	5	2873	2975
	TF470	4735	2173	5769	5241	1139	1545	2	5	2904	3006
	*TF530	5306	2362	6335	5812	1333	1739	2	5	2946	3048
	TF570	5701	2495	6735	6207	1461	1867	2	5	2974	3076
	TF630	6301	2720	7335	6807	1686	2092	2	5	3021	3123
	TF670	6107	2853	7735	7207	1819	2225	2	5	3099	3201
	TF700	7001	2953	8035	7507	1919	2325	2	5	3121	3223
	TF750	7501	3120	8535	8007	2086	2492	2	5	3157	3259
	TF800	8001	3320	9035	8507	2286	2692	2	5	3198	3300
	TF850	8501	3487	9535	9007	2453	2859	2	5	3282	3384
	TF900	9001	3654	10035	9507	2620	3026	2	5	3319	3421
	TF950	9501	3821	10535	10007	2787	3193	2	5	3355	3457
	TF1000	10001	4021	11035	10507	2987	3393	2	5	3396	3498
	TF1050	10501	4188	11535	11007	3169	3575	2	5	3421	3523

Mastspecificaties (20/25BRJ-7)

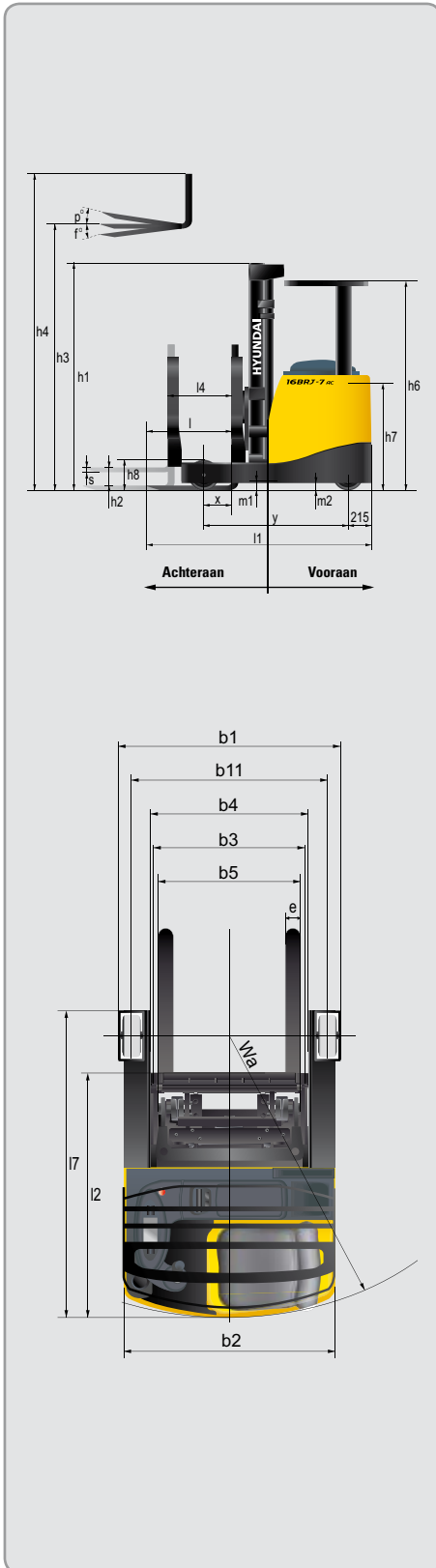
Mast type		Maximum vorkhoogte	Totale hoogte ingetrokken	Totale hoogte		Vrije hefhoogte		Kantelhoek		Gewicht vorkheftruck zonder last	
				met laststeun	zonder laststeun	met laststeun	zonder laststeun	voor- waarts	achter- waarts	20BRJ-7	25BRJ-7
				20/25BRJ-7	20/25BRJ-7	20/25BRJ-7	20/25BRJ-7	20/25BRJ-7	20/25BRJ-7		
mm	mm	mm	mm	mm	mm	graden	graden	kg	kg		
volledig vrije hefhoogte in 3 trappen	TF430	4305	2050	5406	4996	949	1359	2	5	3437	3633
	TF470	4705	2200	5806	5396	1099	1509	2	5	3470	3667
	*TF530	5305	2400	6406	5996	1299	1709	2	5	3514	3711
	TF570	5705	2533	6806	6396	1432	1842	2	5	3545	3741
	TF630	6305	2758	7406	6996	1657	2067	2	5	3653	3850
	TF670	6705	2891	7806	7396	1790	2200	2	5	3696	3893
	TF700	7005	2991	8106	7696	1890	2300	2	5	3718	3915
	TF750	7505	3158	8606	8196	2057	2467	2	5	3756	3953
	TF800	8005	3350	9106	8696	2249	2659	2	5	3806	4002
	TF850	8507	3517	9608	9198	2416	2826	2	5	3914	4111
	TF900	9007	3684	10108	9698	2583	2993	2	5	3952	4149
	TF950	9509	3851	10610	10200	2750	3160	2	5	3990	4186
	TF1000	10007	4043	11108	10698	2942	3352	2	5	4033	4230
	TF1050	10507	4210	10608	11198	3109	3519	2	5	4071	4268
	TF1100	11007	4377	12108	11698	3276	3686	2	5	4109	4306
	TF1150	11507	4569	12608	12198	3468	3878	2	5	4152	4349
	TF1200	12007	4736	13108	12698	3635	4045	2	5	4190	4387

*STANDAARD

Hefvermogen



Afmetingen



Specificaties

Identificatie

1.1	Fabrikant	HYUNDAI	HYUNDAI	HYUNDAI	HYUNDAI	
1.2	Type	14BRJ-7	16BRJ-7	20BRJ-7	25BRJ-7	
1.3	Aandrijving: elektrisch (accu of elektriciteitsnet), diesel, benzine, LPG, handmatig	electric	electric	electric	electric	
1.4	Type bediening: handmatig, lopend, staand, zittend, orderversmelelaar	zittend	zittend	zittend	zittend	
1.5	Hefvermogen / nominale belasting (standard)	Q (t)	1,4	1,6	2	2,5
1.6	Lastmiddelpuntafstand	c (mm)	600	600	600	600
1.8	Afstand lading, midden van laadwielen t.o.v. vorken	x (mm)	333	383	340	490
1.9	Wielbasis	y (mm)	1410	1406	1520	1670

Gewicht

2.1	Bedrijfgewicht (incl. accu)	kg	2946	3048	3515	3711
2.3	Last per as, ingeschoven, ongeladen vooraan / achteraan	kg	1762 / 1183	1879 / 1168	2115 / 1400	2356 / 1355
2.4	Last per as, uitgeschoven, geladen vooraan / achteraan	kg	576 / 3770	585 / 4063	593 / 4922	604 / 5607
2.5	Last per as, ingeschoven, geladen vooraan / achteraan	kg	1497 / 2849	1641 / 3006	1772 / 3742	2191 / 4020

Wielen, chassis

3.1	Banden: massief rubber, superelastisch, met lucht, polyurethaan	PE	PE	PE	PE	
3.2	Afmetingen banden, vooraan	305 x 140	305 x 140	345 x 140	345 x 140	
3.3	Afmetingen banden, achteraan	285 x 100	285 x 100	355 x 106	355 x 135	
3.5	Wielen, aantal vooraan / achteraan (X = aangedreven wielen)	1 x / 2	1 x / 2	1 x / 2	1 x / 2	
3.7	Spoorbreedte, achter (laadwielen)	b11 (mm)	1149	1149	1155	1184

Basisafmetingen

4.1	Kantelgraad mast voorwaarts/achterwaarts	graden	2 / 5	2 / 5	2 / 5	2 / 5
4.2	Hoogte neergelaten mast (standaard)	h1 (mm)	2362	2362	2400	2400
4.3	Vrije hefhoogte	h2 (mm)	1739	1739	1709	1709
4.4	Hefhoogte (standaard)	h3 (mm)	5306	5306	5305	5305
4.5	Hoogte uitgeschoven mast (standaard)	h4 (mm)	5812	5812	5996	5996
4.7	Hoogte veiligheidskooi (kabine)	h6 (mm)	2120	2120	2120	2120
4.8	Stoelhoogte / stahoogte	h7 (mm)	952	952	970	970
4.10	Hoogte van steunpoten	h8 (mm)	253	253	271	271
4.19	Totale lengte (ingeschoven, standaardvorken)	l1 (mm)	2192	2192	2445	2445
4.20	Lengte hiel van vorken (ingeschoven)	l2 (mm)	1292	1292	1395	1395
4.21	Totale breedte (achteraan/vooraan)	b1/b2 (mm)	1279 / 1270	1279 / 1270	1291 / 1270	1349 / 1270
4.22	Vorkafmetingen (haaktype) L x W x T	L x W x T	1200 x 100 x 40	1200 x 100 x 40	1200 x 100 x 45	1200 x 122 x 45
4.23	Vorkslede ISO2328, klasse / type A, B		2B	2B	2B	2B
4.24	Breedte vorkslede	b3 (mm)	948	948	948	948
4.25	Breedte over vorken	b5 (mm)	729	729	729	729
4.26	Afstand tussen steunpoten	b4 (mm)	952	952	952	952
4.28	Peach bereik	l4 (mm)	528	578	555	705
4.31	Bodemvrijheid, geladen, onder mast	m1 (mm)	105	105	123	123
4.32	Bodemvrijheid, midden van wielbasis	m2 (mm)	75	75	93	93
4.33	Gangbreedte voor palletten, 1000 x 1200 kruislings	Ast (mm)	2722	2736	2827	2872
4.34	Gangbreedte voor palletten, 800 x 1200 overlans	Ast (mm)	2780	2785	2883	2900
4.35	Draaistraal	Wa (mm)	1625	1675	1735	1885
4.37	Totale lengte (zonder vorken)	l7 (mm)	1810	1860	1980	2130

Prestatiegegevens

5.1	Rijsnelheid, ongeladen	km/h	14	14	14	14
5.2	Hefsnelheid, geladen/ongeladen	mm/s	370 / 580	370 / 580	300 / 470	300 / 470
5.3	Neerlaatsnelheid, geladen/ongeladen	mm/s	500 / 450	500 / 450	500 / 450	500 / 450
5.6	Trekkracht trekstang, geladen/ongeladen	Kgf	615 / 653	588 / 624	763 / 810	776 / 830
5.8	Stijgvermogen, geladen/ongeladen	%	13 / 18	12 / 18	12 / 19	11 / 18
5.9	Versnellingstijd, geladen/ongeladen (10m)	S	5,0	5,1	5,3	5,5
5.10	Bedrijfsrem		electric	electric	electric	electric

E-Motor

6.1	Aandrijfmotor	kW	6,8	6,8	6,8	6,8
6.2	Hydraulische motor	kW	15,8	15,8	15,8	15,8
6.3	Accu volgens DIN 43531/ 35/ 36 A, B, C, nr.	V/Ah	DIN43531	DIN43531	DIN43531	DIN43531
6.4	Batterij spanning / nominale capaciteit	V/Ah	48 / 420	48 / 420	48 / 560	48 / 560
6.5	Gewicht batterij (min)	kg	750	750	940	940
	Afmetingen batterij L/W/H	mm	1223 / 283 / 787	1223 / 283 / 787	1223 / 353 / 787	1223 / 353 / 787

Andere details

8.1	Type aandrijfbesturing		Wisselstroom Mosfet	Wisselstroom Mosfet	Wisselstroom Mosfet	Wisselstroom Mosfet
8.2	Bedrijfsdruk (aanbouwapp.)	bar	190	190	190	190
8.3	Debiet hydraulisch olie (aanbouwapp.)	l/min	25	25	25	25

Standaard- en optionele uitrusting kan verschillen. De afgebeelde machine kan verschillen afhankelijk van de specificatie per gebied. Alle US-waarden afgerond tot meest benaderende ponden of duimen. Materialen en specificaties kunnen zonder kennisgeving worden gewijzigd.



Head Office (Sales Office)

1 JEONHA-DONG, DONG-GU, ULSAN, KOREA TEL: (82) 52-202-7970, 7729, 0971 FAX: (82) 52-202-7979, 7720

U.S. Operation: Hyundai Construction Equipment U.S.A., Inc.

955 ESTES AVENUE, ELK GROVE VILLAGE, IL. 60007, U.S.A. TEL: (1) 847-437-3333 FAX: (1) 847-437-3574

European Operation: Hyundai Heavy Industries Europe N.V.

VOSSENDAAL 11, 2440 GEEL, BELGIUM TEL: (32) 14-56-2200 FAX: (32) 14-59-3405

India Operation: Hyundai Construction Equipment India Pvt., Ltd.

PLOT NO.A-2, CHAKAN INDUSTRIAL AREA, VILL.- KHALUMBRE. TALUK.- KHED., DIST.- PUNE 410 501, INDIA
TEL: (91) 21-3530-1700 FAX: (91) 21-3530-1712

CONTACT

www.hyundai.eu

NL - 2009. 07 Rev 0