

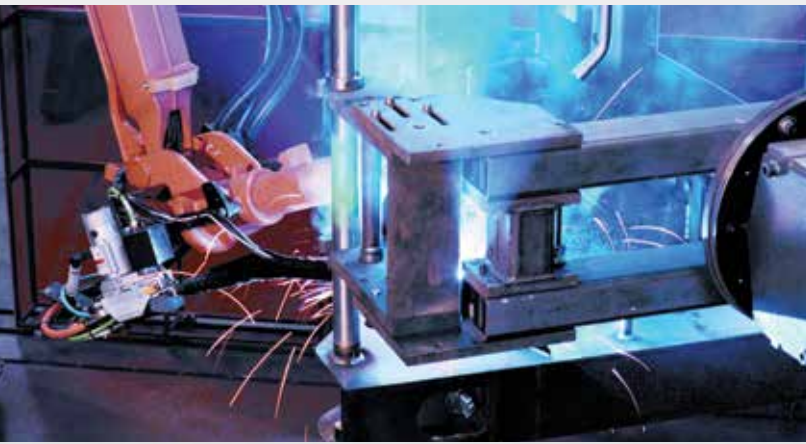
KOMPAKTLADER

GEHL®

1640E | 3840E | R135 | R150 | R165 | R190 | R220 | R260 | V270 GEN:2 | V330 GEN:2 | V400



INNOVATION AUS TRADITION



IM JAHR 1859 WURDE IN EINER SCHMIEDE IN WEST BEND, WISCONSIN EINE LANDMASCHINENFIRMA GEGRÜNDET. AUS DIESEN KLEINEN ANFÄNGEN ENTWICKELTE SICH DIE MARKE GEHL ZU EINEM WELTWEIT FÜHRENDEN UNTERNEHMEN IN DER KOMPAKTMASCHINENBRANCHE.

Gehl hat von Anfang an den Schwerpunkt darauf gelegt, die Anforderungen seiner Kunden durch den Bau von qualitativ hochwertigen, zuverlässigen Produkten zu erfüllen. Mit seiner langjährigen Tradition der Zuverlässigkeit und Innovation reagiert Gehl auf die Anforderungen seiner Kunden in Bezug auf Ausstattung und Service.

Mit seinen modernen Produktionsanlagen für Kompaktmaschinen in Yankton und Madison in South Dakota, USA und einem hochmodernem Forschungs- und Entwicklungszentrum in West Bend in Wisconsin, USA, sorgt Gehl dafür, dass seine Kunden einen Mehrwert erhalten. Und unser erstklassiges Team von Ingenieuren ist auf die Entwicklung und Verfeinerung qualitativ hochwertiger Maschinen für die spezifischen Anforderungen unserer Kunden spezialisiert. Unsere Maschinen sind modern in Bezug auf Design und Leistung, und trotzdem einfach zu bedienen und zu warten.

Wenn Sie eine Maschine von Gehl erwerben, steht eine komplette Organisation hinter Ihnen und Ihrer Firma. Wenn Sie Unterstützung bei der Finanzierung brauchen, oder Ersatzteile bzw. Service benötigen, können Sie sich darauf verlassen, dass Gehl für Sie da ist.

NUR EXZELLENT PRODUKTE

GEHL STREBT STETS DANACH, DIE ERWARTUNGEN DES MARKTS ZU ÜBERTREFFEN.

Mit einer Kombination aus leistungsstarken Funktionen, ergonomischer Gestaltung, einer Vielzahl von Anbaugeräten und über 40 Jahren Erfahrung beim Bau von Kompaktladern bietet Gehl 11 verschiedene Kompaktlader-Modelle an, die die Anforderungen aller Anwender erfüllen.

RADIALHUB



VERTIKALHUB



● RADIALHUB und ● VERTIKALHUB

ZWEI KONSTRUKTIONEN - UNZÄHLIGE MÖGLICHKEITEN

● RADIALHUB-KONSTRUKTION

Bietet eine bessere Leistung beim Aushub, Planieren und Graben im Erdreich. Aufgrund des Radialhubwegs ist die maximale Reichweite in der Mitte der Hubhöhe größer.

● POWERVIEW® AUSLEGER

Niedrigprofilkonstruktion des Auslegers sorgt für optimale Sicht auf beiden Seiten.

● ROBUST GEBAUT

114 mm breiter Hubarm bietet mehr Kraft und Steifigkeit.

● AUSGEZEICHNETE REICHWEITE NACH VORNE

Die Radialhub-Kompaktlader von Gehl bieten eine ausgezeichnete Reichweite nach vorn in der Mitte des Hubwegs. Dadurch eignen sie sich besonders zum Beladen von Pritschenwagen, zum Wiederverfüllen oder zum Auskippen über Mauern.



● **VERTIKALHUB-KONSTRUKTION**

Eine größere Reichweite bei voller Hubhöhe ist optimal beim Laden und Stapeln auf großer Höhe. Da die Last näher an der Maschine bleibt, sind die Hubkapazitäten höher als bei Modellen mit Radialhub.

● **HUBARM AUF EINER EBENE**

Die Konstruktion weist Drehzapfen mit großem Durchmesser auf, die auf einer Ebene angeordnet sind für die beste vertikale/seitliche Festigkeit und Steifigkeit seiner Klasse.

● **KLARES BLICKFELD**

Niedrigprofilkonstruktion des Hubarms sorgt für ausgezeichnete Sicht nach vorne und zur Seite.

Hubhöhen von 3310 mm bis 3647 mm



● **X-TYPE (V270 GEN:2/ V330 GEN:2)**

Die verschweißte Verstärkung des oberen hinteren Stags zwischen den Ladearmen sorgt für mehr Steifigkeit, ohne die Sicht nach hinten zu behindern.

● **ABSOLUT SENKRECHT**

Der V400 verfügt über einen absolut senkrechten Hubweg, während der V270 GEN:2 und V330 GEN:2 einen fast vertikalen Hubweg aufweisen.



1640E • 3840E

● KRAFT und ● LEISTUNG

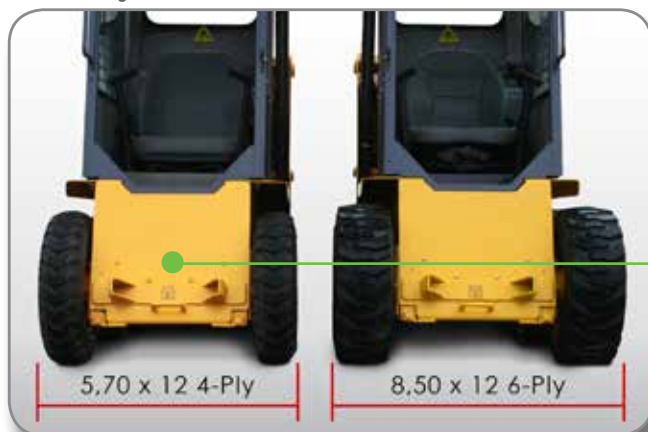
K O M P A K T U N D F L E X I B E L



1640E abgebildet

● GERINGE GESAMTHÖHE

Mit einer Gesamthöhe von 1897 mm beim 1640E und 1786 mm beim 3840E haben Sie Zugang zu niedrigen Arbeitsbereichen und Gebäuden.



● GERINGE BREITE

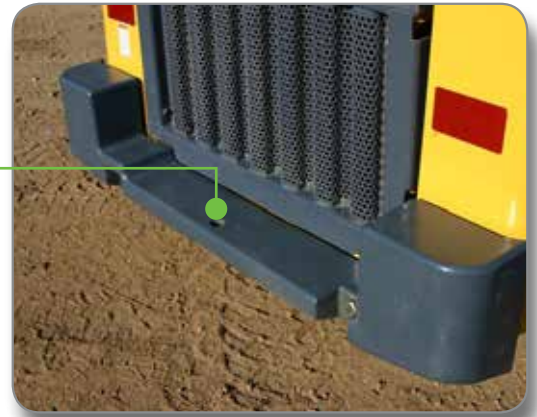
Die Reifen sind in Breiten bis zu 914 mm beim 1640E und 1194 mm beim 3840E erhältlich.



● **IDEAL FÜR KLEINE, BEENGTE ARBEITSBEREICHE**

● **GEGENGEWICHT/ RAMMSCHUTZ**

Ein optionales Gegengewicht am 3840E erhöht die maximale Nutzlast auf 553 kg und bietet hinten mehr Schutz.



● **NUTZLAST**

1640E **386 kg**
3840E **476 kg**

● **HUBHÖHE**

1640E **2438 mm**
3840E **2746 mm**

● **EINFACHER TRANSPORT**

Mit einem Gesamtgewicht von unter 1361 kg beim 1640E kann dieser Kompaktlader auf einen Kleinlaster oder Anhänger verladen werden und spart dadurch Frachtkosten.



● **YANMAR MOTOR DER STUFE 3A**

1640E 24 PS (17,9 kW) 86 Nm
3840E 37,3 PS (27,8 kW) 108 Nm

GANZ NEU!

● **KRAFT** und ● **LEISTUNG**

UNSERE NEUEN KOMPAKTLADER



● **HUBHÖHE**

R135	2784 mm
R150	3023 mm
R165	3023 mm

● **LANGLEBIGE ZYLINDER**

Hub- und Kippzylinder aus induktionsgehärteten, verchromten Kolbenstangen sorgen für Langlebigkeit.

● **DER NEUE R150**

DER KOMPAKTLADER VON GEHL MIT 680 KG NUTZLAST



● **HERVORRAGENDE RUNDUMSICHT AUS DER KABINE**

● **ZUSCHALTBARE SCHAUFEL-NIVELLIERUNG**

Mit dieser Option wird die Schaufel während des Hub-/Absenkzyklus gerade gehalten. Sie kann mit einem Schalter in der Kabine ein- und ausgeschaltet werden.

● **NUTZLAST**

R135	612 kg
R150	680 kg
R165	748 kg

● **YANMAR MOTOREN STUFE IIIA**

R135	46,9 PS (35 kW)	144 Nm
R150	46,9 PS (35 kW)	144 Nm

● **YANMAR MOTOR STUFE IIIB**

R165	69,9 PS (52,1 kW)	241 Nm
------	-------------------	--------



● GEGENGEWICHTE/ RAMMSCHUTZ

Mit optionalen Gegengewichten können Sie die maximale Nutzlast für Ihre Anwendung erhöhen und für zusätzlichen Schutz hinten sorgen.

R135 **680 kg**

R150 **748 kg**

R165 **816.5 kg**

- **FOPS STUFE II** Robuste Bedienstation bietet zusätzlichen Schutz für den Fahrer.

● DIGITALES FARBDISPLAY

Auf diesem Informationszentrum werden in Echtzeit der Kraftstoffverbrauch, die Drehzahl des Motors und die Betriebsstunden sowie die Codes der Motordiagnostik, Warnanzeigen und vieles mehr angezeigt.



● AUTOMATISCHE INNENBELEUCHTUNG

● NIEDRIGPROFIL-HUBARM

Der neue Hubarm erhöht die Breite zwischen den Zylindern für einen einfacheren Einstieg und ein besseres Blickfeld.

● HYDRAULIK

Die Durchflussrate des R165 beträgt bis zu 71,4 L/min. Die Schnellkupplungen für die Zusatzhydraulik, die den Anschluss unter Druck ermöglichen, befinden sich in Reichweite an der Vorderseite des linken Hubarms.

● NACH VORNE VERSETZTE KABINE

Große Öffnung an der Vorderseite sorgt für eine Sicht, die in seiner Klasse führend ist.

● FAHRGESTELL MIT EINFACHEM EINSTIEG

Mühesloses Einsteigen in und Aussteigen aus der Kabine durch ein abgesenktes, rutschfestes Trittbrett.

● KRAFT und ● LEISTUNG

VOLLE LEISTUNG BEI BEDARF



● HUBHÖHE

R190	3061 mm
R220	3124 mm
R260	3124 mm

● ZUSCHALTBARE SCHAUFEL-NIVELLIERUNG

Mit dieser Option wird die Schaufel während des Hub-/Absenkyklus gerade gehalten. Sie kann mit einem Schalter in der Kabine ein- und ausgeschaltet werden.

● NUTZLAST

R190	862 kg
R220	998 kg
R260	1179 kg

● FOPS STUFE II

Robuste Bedienstation bietet zusätzlichen Schutz für den Fahrer.

● NACH VORNE VERSETZTE KABINE

Große Öffnung an der Vorderseite sorgt für eine Sicht, die in seiner Klasse führend ist.

● ANTRIEBSMOTOREN MIT RADIALKOLBEN

Motoren mit hohem Drehmoment und ausgezeichneter Zugkraft.



- **GESCHLOSSENE DRUCKKABINE MIT HEIZUNG UND KLIMAAANLAGE** *Optional*

- **ARBEITSSCHEINWERFER VORNE + HINTEN**

- **VIER STEUER-OPTIONEN**



- **GEGENGEWICHTE/ RAMMSCHUTZ**

Optionale Gegengewichte erweitern Ihre Anwendungsmöglichkeiten und bieten zusätzlichen Schutz hinten.

R190 957 kg

R220 1075 kg

R260 1261 kg

- **YANMAR MOTOREN STUFE 3A***

R190 69,9 PS (52,1 kW) 244,2 Nm

R220 72 PS (53,7 kW) 280 Nm

R260 72 PS (53,7 kW) 280 Nm

- **LANGER RADSTAND**

Langer Radstand sorgt für eine ruhigere Fahrt und einen niedrigeren Schwerpunkt für mehr Stabilität.

R190 1067 mm

R220 1092 mm

R260 1257 mm

- **POWerview® HUBARM**

- **HIGH-FLOW-ZUSATZHYDRAULIK** *Optional*



- **ZWISCHEN-DEN-REIFEN**

Die Anordnung der Zylinder zwischen den Reifen hält Maschinenlänge kurz und kompakt. *Beim R190*



- **ÜBER-DEN-REIFEN**

Die Anordnung der Zylinder über den Reifen bietet einen breiteren Einstieg und eine bessere Sicht. *Bei R220 und R260*

GEHL

● **KRAFT** und ● **LEISTUNG**

AN DIE VERTIKALEN GRENZEN GEHEN

● **YANMAR MOTOREN STUFE 3A***

V270 GEN:2	72 PS (53,7 kW) 294 Nm
V330 GEN:2	72 PS (53,7 kW) 294 Nm

● **HUBHÖHE**

V270 GEN:2	3310 mm
V330 GEN:2	3332 mm
V400	3647 mm

● **HOHER WIRKUNGSGRAD**

Hydrostatisches Getriebe mit direkter Motorkupplung sorgt für hohen Wirkungsgrad.

● **ZUSCHALTBARE SCHAUFEL-NIVELLIERUNG**

Mit dieser Option wird die Schaufel während des Hub-/Absenkzyklus gerade gehalten. Sie kann mit einem Schalter in der Kabine ein- und ausgeschaltet werden.

Serienmäßig beim V400. Optional bei V270 GEN:2 und V330 GEN:2.

● **FOPS STUFE II**

Serienmäßige robuste Bedienstation bietet zusätzlichen Schutz für den Fahrer.

● **SOFT-SHIFT DRIVE**

Diese Funktion sorgt bei den Zwei-Gang-Modellen V270 GEN:2 und V330 GEN:2 für einen sanften Übergang zwischen den niedrigen und den hohen Gängen.



● **RUHIGE FAHRT**

Mit dem Hydraglide™ Fahrsteuersystem kann der Hubarm beim Transportieren von Lasten „schweben“, d.h., der Materialverlust wird minimiert und der Komfort für den Fahrer erhöht.

Serienmäßig bei V330 GEN:2 und V400. Optional beim V270 GEN:2.

● **NUTZLAST**

V270 GEN:2	1225 kg
V330 GEN:2	1497 kg
V400	1814 kg

● **NACH VORNE VERSETZTE KABINE**

Fahrerkabine auf dem neuesten Stand der Technik mit vielfachen Verstellmöglichkeiten, unerreichter ergonomischer Gestaltung, hervorragender Sicht und maßgeschneidertem Komfort.



● **LANGER RADSTAND**

Der lange Radstand sorgt für eine ruhigere Fahrt und einen niedrigeren Schwerpunkt für mehr Stabilität.

V270 GEN:2	1257 mm
V330 GEN:2	1257 mm
V400	1387 mm

● **ABSOLUT SENKRECHT**

Der V400 verfügt über einen absolut senkrechten Hubweg, während der V270 GEN:2 und V330 GEN:2 einen fast vertikalen Hubweg aufweisen.

● **CUMMINS MOTOR STUFE 3A***

V400	99 PS (74 kW)	442 Nm
------	---------------	--------



DER GRÖSSTE
KOMPAKTLADER
DER WELT



BEDIENSTATION

● KOMFORT und ● SICHERHEIT

● SCHALLDÄMMUNG

● MEHRERE LÜFTUNGSÖFFNUNGEN

Sechs verstellbare Lüftungsöffnungen in der Kabine sorgen für die optimale Temperaturregelung.

● VERSTELLBARER SITZ

● GEPOLSTERTE, VERSTELLBARE ARMLEHNEN

● SICHERHEITSAHRSCHALTUNG

Das Sicherheitssystem der Maschine lässt den Betrieb nur zu, wenn sich der Fahrer auf dem Sitz befindet und der Sicherheitsbügel heruntergeklappt ist.

● 51 mm SICHERHEITSGURT

76 mm Sicherheitsgurt optional erhältlich.

● VERSTELLBARE STEUERSOCKEL

Die Sockel können für den individuellen Komfort ein- und ausgefahren werden.

● BECHERHALTER

Kabine der R Serie mit großem Rahmen und der Vertikalhub-Modelle abgebildet

● DRUCKKABINE

Eine optionale Druckkabine für eine saubere, ruhigere Arbeitsumgebung.

● EINFACHER EIN- UND AUSSTIEG

Großer Einstiegsbereich vereinfacht den Zugang zur Bedienstation.

● **SICHT** Eine breite Öffnung an der Vorderseite der Maschine und große Fenster sorgen für eine gute Rundumsicht für mehr Sicherheit und ein präzises Aufsetzen.



R135 - R150 - R165



3840E

● **STEUEROPTIONEN***



HAND / FUSS



T-BAR



HANDSTEUERUNG

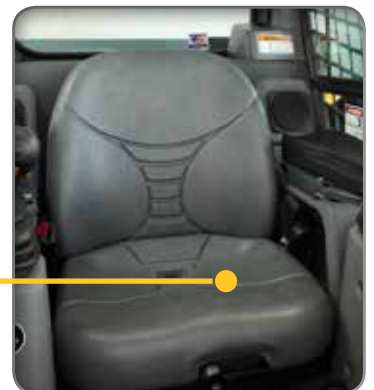


JOYSTICK

*Ausgewählte Steueroptionen sind für jedes Modell erhältlich

● **WÄHLEN SIE IHRE SITZPOSITION**

Ein fünffach verstellbarer Sitz mit hohem Rücken gehört zur Standardausstattung. Der Sitz mit optionaler Luftfederung oder mechanischer Federung bieten zusätzlichen Komfort.



● **KOMFORTFUNKTIONEN FÜR BEDIENSTATION**



KLIMATISIERUNG

Eine Heizung gehört bei allen Kabinenmodellen zur Standardausstattung. Die Klimaanlage ist bei bestimmten Modellen optional erhältlich.



STROMANSCHLUSS

Mit dem 12-Volt-Anschluss für Zubehör können Sie Ihre Geräte aufladen.

Standardausstattung



OPTIONALES RADIO

Werksseitig eingebautes, optionales Radio zur individuellen Anpassung Ihrer Kabine.

SERVICE + SICHERHEIT

● WARTUNG und ● SICHERHEIT

● HERVORRAGENDE SICHT

VORNE

LINKS

HINTEN

RECHTS

HERVORRAGENDE RUNDUMSICHT VON ALLEN SEITEN FÜR EINEN SICHEREN UND PRÄZISEN BETRIEB.

Hervorragende Sicht nach vorne, zu den Seiten und nach hinten ermöglicht die genaue Platzierung von Lasten und weniger Unfälle auf der Baustelle. Der höher angebrachte Sitz bietet einen ausgezeichneten Aussichtspunkt auf die Anbaugeräte und das Schneidmesser.

WENIGER STILLSTANDSZEITEN, MEHR GEWINN

- **SCHWENKBARE KÜHLER** Schwenkbare Konstruktion vereinfacht den Zugang zum Motorraum.
Bei ausgewählten Modellen erhältlich

- **SICHERHEITSBÜGEL** Innovative Sicherheitsbügel ermöglichen die sichere Positionierung des Hubarms und der Kabine in den Wartungsstellungen. Die Bügel können von einer Person positioniert werden.



- **SCHWENKBARE HECKTÜR** Die Hecktür lässt sich dank der Scharniere leicht öffnen und ermöglicht den Zugang zu den Filtern und den Flüssigkeitsbehältern für Service und Wartung.

- **GROSS MOTORHAUBE** Die Haube verfügt über Scharniere und wird mit Hilfe von Gasdruckfedern positioniert, um das Anheben, das Halten in der geöffneten Stellung und das Schließen zu erleichtern.

- **KIPPBARE ROPS/FOPS-BAUGRUPPE** mit Gasdruckfeder, um den Zugang zu den Pumpen, zur Hydraulikventilleiste und zu den Antriebsmotoren zu erleichtern.

- **REINIGUNG DES VORDEREN FAHRWERKS** Abnehmbare Platte für eine einfache Reinigung des Fußraums im ROPS/FOPS.

● LEISTUNG und ● VIELSEITIGKEIT

● WÄHLBARE SELBSTNIVELLIERENDE HYDRAULISCHE HUBWIRKUNG

hält die Schaufel während des Anhebe-/Absenkzyklus gerade.

Für ausgewählte Modelle erhältlich

● OPTIONALE ELEKTRONISCHE STEUERUNG FÜR ANBAUGERÄTE

14-POLIGER ANSCHLUSS

Dieses werksseitig eingebaute Extra ermöglicht eine einfache Steuerung aller Anbaugeräte.



● PRÄZISE STEUERUNG

Durch die serienmäßige Proportionalsteuerung der Zusatzhydraulik kann der Fahrer die Drehzahl der Anbaugeräte mit der stufenlos verstellbaren Durchflusssteuerung anpassen.*

Die serienmäßige Hilfsarretierung (bei vollem Durchfluss) ermöglicht es dem Fahrer, den Hydraulikdurchfluss auf Dauerbetrieb einzustellen.*

**Bei ausgewählten Modellen erhältlich*



● DURCHFLUSSRATEN FÜR STANDARD-ZUSATZHYDRAULIK

1640E	38,2 L/min	R135	64,4 L/min	R190	70 L/min	V270 GEN:2	89 L/min
3840E	55 L/min	R150	64,4 L/min	R220	89 L/min	V330 GEN:2	89 L/min
		R165	71,4 L/min	R260	89 L/min	V400	121 L/min



ALL-TACH®

Alle Modelle sind mit dem einfach zu bedienenden All-Tach® Schnellwechselsystem für Universalanbaugeräte ausgestattet, das mit den meisten Partner-Anbaugeräten kompatibel ist.

- **EIN HEBEL** für einfache Bedienung und Dauerhaftigkeit.
- **HOCHBELASTBARE MONTAGEPLATTE** bietet mehr Steifigkeit als die Schlauchausführung.



POWER-A-TACH®

Das optionale hydraulische Power-A-Tach® Allwetter-System ermöglicht dem Fahrer den schnellen An- und Abbau von Anbaugeräten. Der Fahrer verlässt seinen Sitz nur zum Anschließen der Zusatzhydraulik. Das System ist mit den meisten Partner-Anbaugeräten kompatibel.

● ANBAUGERÄTE

Mit der großen Vielfalt von verfügbaren Anbaugeräten lassen sich die Kompaktlader von Gehl ganz einfach anpassen, um die Anforderungen Ihres Projekts zu erfüllen.

PALETTENGABELN



FELSSCHAUFEL



GRABENZIEHER



RECHEN



SCHNEERÄUMEN



ERDBOHRER



STUBBENFRÄSE



SICHELMÄHER



MÄHER



GREIFERSCHAUFEL



GRADER



KEHRMASCHINE



INDIVIDUELLE ANPASSUNG.

Gehl bietet eine Vielzahl von Zubehör und Nachrüstungsmöglichkeiten, die einfach zu neuen oder gebrauchten Geräten hinzugefügt werden können. Diese können eine vorhandene Maschine aufrüsten oder für eine bestimmte Anwendung anpassen. Egal, ob Sie ein Gegengewicht hinzufügen, oder eine Kabine mit Heizung und Klimaanlage montieren wollen, Gehl hat die passende Option für Sie, damit Sie die Fahrt ideal gestalten können.



REIFENOPTIONEN



KABINEN



HYDRAGLIDE™



BEDIENELEMENTE



ZULASSUNG FÜR DEN STRASSENVERKEHR



RADIO



KLIMAANLAGE



HIGH-FLOW-HYDRAULIK



ZWEIGANG-GETRIEBE



POWER-A-TACH®



GEGENGEWICHT



RÜCKFAHRWARNER



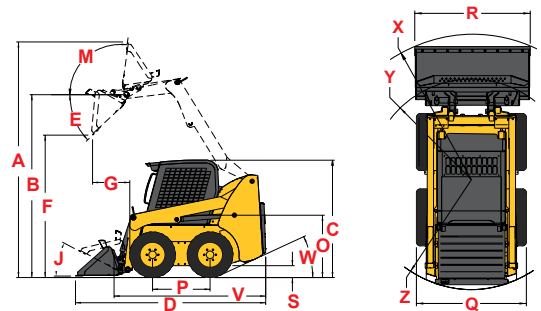
TECHNISCHE DATEN

		KLEINE SERIE		MITTLERE SERIE			G
		1640E	3840E	R135	R150	R165	R190
ABMESSUNGEN	A. Gesamteinsetzhöhe – bei voller Hubhöhe	3167 mm	3546 mm	3655 mm	3876 mm	3876 mm	4013 mm
	B. Höhe des Schaufeldrehpunkts – bei voller Hubhöhe	2438 mm	2746 mm	2784 mm	3023 mm	3023 mm	3061 mm
	C. Gesamthöhe inkl. ROPS	1897 mm	1786 mm	1908 mm	1948 mm	1948 mm	2032 mm
	D. Gesamtlänge mit Schaufel	2576 mm m. 914 mm Schaufel	2896 mm m. 1397 mm Schaufel	3056 mm m. 1372 mm Schaufel	3101 mm m. 1562 mm Schaufel	3101 mm m. 1562 mm Schaufel	3226 mm m. 1676 mm Schaufel
	E. Auskippwinkel bei voller Hubhöhe	46°	42°	40°	38°	38°	42°
	F. Auskipphöhe	1836 mm	2146 mm	2098 mm	2380 mm	2380 mm	2311 mm
	G. Auskippreichweite bei voller Hubhöhe	376 mm	579 mm	577 mm	579 mm	579 mm	572 mm
	J. Einkippwinkel auf Standebene	23°	29°	29°	28°	28°	26°
	M. Einkippwinkel bei voller Hubhöhe	100°	99°	82°	99°	99°	96°
	O. Höhe Sitz - Boden	879 mm	828 mm	846 mm	904 mm	904 mm	991 mm
	P. Radstand	775 mm	876 mm	955 mm	988 mm	988 mm	1067 mm
	Q. Gesamtbreite – Ohne Schaufel ^A	909 mm	1229 mm	1336 mm	1605 mm	1605 mm	1638 mm
	R. Schaufelbreite	914 mm	1404 mm	1372 mm	1562 mm	1562 mm	1676 mm
	S. Bodenfreiheit zum Fahrgestell	150 mm	152 mm	201 mm	160 mm	160 mm	165 mm
	V. Gesamtlänge - Ohne Schaufel	1905 mm	2258 mm	2342 mm	2385 mm	2385 mm	2388 mm
	W. Hinterer Überhangwinkel	30°	26°	25°	21°	21°	25°
	X. Wenderadius – Vorne m. Schaufel	1473 mm	1763 mm	1842 mm	1869 mm	1869 mm	2007 mm
	Y. Wenderadius – Vorne o. Schaufel	833 mm	1120 mm	1120 mm	1153 mm	1153 mm	1130 mm
Z. Wenderadius – Hinten	1097 mm	1374 mm	1372 mm	1466 mm	1466 mm	1486 mm	
Standardspezifikation Reifengröße	5,70 x 12	27x8,5x15 HD	10,00x16,5 HD	10,00x16,5 HD	10,00x16,5 HD	10,00x16,5 HD	
MOTOR	Marke	Yanmar	Yanmar	Yanmar	Yanmar	Yanmar	Yanmar
	Modell	3TNV82 Stufe IIIA	3TNV88 Stufe IIIA	4TNV88-BKMSR2 Stufe IIIA	4TNV88-BKMSR2 Stufe IIIA	4TNV98C-NMS2 Stufe IIIB	4TNV98 Stage IIIA*
	Bruttoleistung (kW) bei U/min	N.z.	37,3 PS (27,8) bei 3000	46,9 PS (35) bei 2800	46,9 PS (35) bei 2800	69,9 PS (52,1) bei 2500	69,9 PS (52,1) bei 2500
	Nettoleistung (kW) bei U/min	24 PS (17,9) bei 2400	35 PS (26) bei 2800	45,9 PS (34,2) bei 2800	45,9 PS (34,2) bei 2800	68,4 PS (51,2) bei 2500	68,4 PS (51) bei 2500
	Maximales Drehmoment bei U/min	86 Nm bei 1200	108 Nm bei 1680	144 Nm bei 1680	144 Nm bei 1680	241 Nm bei 1625	244,2 Nm bei 1650
	Hubraum	1,3 L	1,6 L	2,19 L	2,19 L	3,3 L	3,3 L
HYDRAULIK	Zusatzhydraulik – Standard	38,2 L/min	55 L/min	64,4 L/min	64,4 L/min	71,4 L/min	70 L/min
	High-Flow-Zusatzhydraulik – Optional	N.z.	N.z.	N.z.	N.z.	N.z.	119 L/min
	Füllvermögen des Behälters	27,3 L	30,3 L	37,9 L	41,6 L	41,6 L	30,3 L
ELEKTRIK	Batterie	650 CCA	675 CCA	950 CCA	950 CCA	950 CCA	950 CCA
	Motorstarter	1,7 kW	2,3 kW	3,0 kW	3,0 kW	3,0 kW	3,0 kW
	Drehstromgenerator	40 A	40 A	100 A	100 A	100 A	95 A
KAPAZITÄTEN / GEWICHTE	Nenn-Nutzlast ^B	386 kg	476 kg	612 kg	680 kg	748 kg	862 kg
	Nenn-Nutzlast mit opt. Gegengewicht ^B	N.z.	533 kg	680 kg	748 kg	816,5 kg	957 kg
	Kraftstofftank	29 L	39,4 L	62,5 L	62,5 L	62,5 L	62,5 L
	Fahrgeschwindigkeit – Maximum	8,9 km/h	9,5 km/h	12,9 km/h	11,9 km/h	12,6 km/h	12,1 km/h
	Fahrgeschwindigkeit m. Zweigang-Option - Maximum	N.z.	N.z.	N.z.	N.z.	19,5 km/h	20,1 km/h
	Einsatzgewicht ^C – ca.	1352 kg	1814 kg	2327 kg	2690 kg	2796 kg	3121 kg
SCHALL / VIBRATION	Geräuschpegel / Schallleistungspegel (EU-Richtlinie 2000/14/EG)	101 dB(A)	101 dB(A)	101 dB(A)	101 dB(A)	101 dB(A)	101 dB(A)
	Fahrer L _{Pa} (EU-Richtlinie. 2006/42/EG)	80 dB(A)	85 dB(A)	85 dB(A)	85 dB(A)	85 dB(A)	85 dB(A)
	Ganzkörperschwingungen (ISO 2631-1)	≤ 0,81 m/s ² (± 0,41k)	≤ 0,79 m/s ² (± 0,40k)	≤ 0,81 m/s ² (± 0,40k)	≤ 0,73 m/s ² (± 0,40k)	≤ 0,97 m/s ² (± 0,50k)	≤ 0,79 m/s ² (± 0,39k)
	Hand-Arm-Schwingungen (ISO 5349-1)	≤ 0,93 m/s ² (± 0,47k)	≤ 1,93 m/s ² (± 0,97k)	≤ 1,90 m/s ² (± 1,00k)	≤ 1,60 m/s ² (± 0,80k)	≤ 1,53 m/s ² (± 0,80k)	≤ 1,20 m/s ² (± 0,60k)

ROSSE SERIE RADIAL		GROSSE SERIE VERTIKAL		
R220	R260	V270 GEN:2	V330 GEN:2	V400
4089 mm	4089 mm	4252 mm	4369 mm	4745 mm
3124 mm	3124 mm	3310 mm	3332 mm	3647 mm
2057 mm	2057 mm	2057 mm	2083 mm	2083 mm
3467 mm m. 1778 mm Schaufel	3632 mm m. 1778 mm Schaufel	3759 mm m. 1778 mm Schaufel	3874 mm m. 1880 mm Schaufel	4026 mm m. 2134 mm Schaufel
40°	40°	42°	42°	31°
2388 mm	2388 mm	2540 mm	2502 mm	2916 mm
686 mm	686 mm	813 mm	813 mm	1003 mm
28°	28°	29°	29°	31°
95°	95°	94°	94°	100°
1016 mm	1016 mm	1016 mm	1041 mm	1046 mm
1092 mm	1257 mm	1257 mm	1257 mm	1387 mm
1664 mm	1664 mm	1765 mm	1829 mm	2019 mm
1778 mm	1778 mm	1778 mm	1880 mm	2134 mm
203 mm	203 mm	203 mm	229 mm	185 mm
2667 mm	2832 mm	2959 mm	3023 mm	3086 mm
25°	25°	25°	25°	19°
2223 mm	2286 mm	2286 mm	2400 mm	2248 mm
1321 mm	1422 mm	1422 mm	1422 mm	1290 mm
1524 mm	1626 mm	1689 mm	1765 mm	1791 mm
12,00x16,5 HD	12,00x16,5 HD	12,00x16,5 HD	14,00x17,5 HD	14,00x17,5 HD
Yanmar	Yanmar	Yanmar	Yanmar	Cummins
4TNV98T Stage IIIA*	4TNV98T Stage IIIA*	4TNV98T Stage IIIA*	4TNV98T Stage IIIA*	QSB 4.5 Stage IIIA*
72 PS (53,7) bei 2500	72 PS (53,7) bei 2500	72 PS (53,7) bei 2500	72 PS (53,7) bei 2500	99 PS (74) bei 2200
70,7 PS (52,7) bei 2500	70,7 PS (52,7) bei 2500	70,7 PS (52,7) bei 2500	70,7 PS (52,7) bei 2500	N.z.
280 Nm bei 1600	280 Nm bei 1600	294 Nm bei 1650	294 Nm bei 1650	442 Nm bei 1300
3,3 L	3,3 L	3,3 L	3,3 L	4,5 L
90 L/min	90 L/min	89 L/min	89 L/min	121 L/min
132,5 L/min	132,5 L/min	132 L/min	132 L/min	154 L/min
30,3 L	30,3 L	40 L	40 L	63 L
950 CCA	950 CCA	950 CCA	950 CCA	950 CCA
3,0 kW	3,0 kW	3,0 kW	3,0 kW	3,0 kW
95 A	95 A	95 A	95 A	130 A
998 kg	1179 kg	1225 kg	1497 kg	1814 kg
1075 kg	1261 kg	1361 kg	N.z.	N.z.
68,1 L	81,4 L	92,7 L	92,7 L	118 L
12,9 km/h	12,9 km/h	12 km/h	13 km/h	10,5 km/h
19,2 km/h	19,2 km/h	19,2 km/h	19,6 km/h	18 km/h
3620 kg	3719 kg	3697 kg	4123 kg	5035 kg
101 dB(A)	101 dB(A)	101 dB(A)	101 dB(A)	102 dB(A)
85 dB(A)	85 dB(A)	85 dB(A)	85 dB(A)	85 dB(A)
≤ 0,79 m/s ² (± 0,39k)	≤ 0,79 m/s ² (± 0,39k)	≤ 0,79 m/s ² (± 0,39k)	≤ 0,79 m/s ² (± 0,39k)	≤ 0,89 m/s ² (± 0,45k)
≤ 1,20 m/s ² (± 0,60k)	≤ 1,20 m/s ² (± 0,60k)	≤ 1,20 m/s ² (± 0,60k)	≤ 1,20 m/s ² (± 0,60k)	≤ 1,00 m/s ² (± 0,50k)

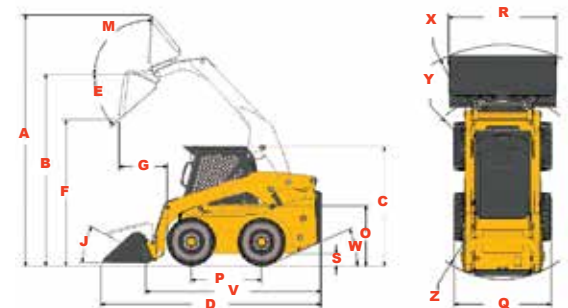
REFERENZZEICHNUNGEN

● RADIALHUB

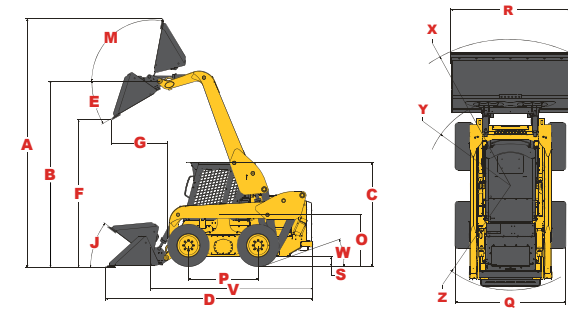


● VERTIKALHUB

V270 GEN:2 / V330 GEN:2



V400



- A Gesamtbreite hängt vom Achsversatz ab
- B Gemäß SAE J818, SAE J732 und ISO 14397
- C Gewicht des Grundmodells mit Standardausstattung, Standard Reifen (Flotation für hohe Beanspruchung), Standard Schutt- und Bauschaufel und Fahrer mit Körpergewicht von 79 kg.

* Umstellung auf Motor Stufe IIIB Ende 2015 geplant.

KUNDENORIENTIERT

Autorisierte Gehl Fachhändler bieten ein komplettes Sortiment von Kompaktmaschinen an, die durch eine hervorragende Verkaufs-, Service- und Ersatzteilorganisation unterstützt werden.

Weitere Informationen über die Maschinen von Gehl finden Sie unter

gehl.com

Gehl legt Anwendern nahe, die Betriebsanleitung vor der Inbetriebnahme zu lesen und zu verstehen. Es ist auch darauf zu achten, dass Schutzvorrichtungen und -abdeckungen eingebaut und funktionsfähig sind.

Gehl behält sich das Recht vor, jederzeit ohne vorherige Ankündigung oder weitere Verpflichtung Verbesserungen durchzuführen oder technische Daten zu ändern.

¹ Verstellbare Steuersockel und Armlehnen nur bei Konfigurationen mit Joystick und Handgas/Fußpedal erhältlich.

² Nur bei Geräten mit Fußpedal oder Handgas.

³ Hydraglide™ Fahrtsteuerung ist serienmäßig bei Pilotensteuerung und optional bei T-Bar Steuerung.

⁴ Selbstnivellierender Hydraulikhub nicht wählbar bei Modell 1640E und 3840E.

⁵ Vor Ort geltende Vorschriften sind zu beachten.

● STANDARD ● OPTIONAL

	1640E	3840E	R135	R150	R165	R190	R220	R260	V270 GEN:2	V330 GEN:2	V400
BEDIENELEMENTE											
T-Bar	●	●	●	●	●	●	●	●	●	●	●
Handsteuerung						●	●	●	●	●	●
Hand-/Fuß-Steuerung		●	●	●	●	●	●	●	●	●	●
Joystick					●	●	●	●	●	●	●
MOTOR											
Automatisches Motorabschaltssystem		●	●	●	●	●	●	●	●	●	●
Heizung für Motorblock	●	●	●	●	●	●	●	●	●	●	●
Turbomotor							●	●	●	●	●
Schwenkbarer Kühler			●	●	●						●
HYDRAULIK											
Zusatzhydraulik	●	●	●	●	●	●	●	●	●	●	●
High-Flow-Zusatzhydraulik						●	●	●	●	●	●
BEDIENSTATION											
Verstellbare Armlehnen / Steuersockel ¹						●	●	●	●	●	●
Heizung	●	●	●	●	●	●	●	●	●	●	●
Klimaanlage						●	●	●	●	●	●
Verstellbarer Sitz mit hohem Rücken	●	●	●	●	●	●	●	●	●	●	●
Gefederter Sitz - Mechanisch	●	●	●	●	●	●	●	●	●	●	●
Gefederter Luftsitz			●	●	●	●	●	●	●	●	●
Kabine	●	●	●	●	●	●	●	●	●	●	●
Gaspedal und Handgas ²	●	●	●	●	●	●	●	●	●	●	●
Komplette Instrumentierung		●	●	●	●	●	●	●	●	●	●
Hupe	●	●	●	●	●	●	●	●	●	●	●
Integrierter Zugangsdeckel (abnehmbar)	●	●	●	●	●	●	●	●	●	●	●
Sicherheitsbügel für Fahrer	●	●	●	●	●	●	●	●	●	●	●
ROPS/FOPS Schutzdach Stufe II	●	●	●	●	●	●	●	●	●	●	●
Schalldämmung		●	●	●	●	●	●	●	●	●	●
Arbeitsscheinwerfer - vorne und hinten	●	●	●	●	●	●	●	●	●	●	●
Zulassung für den Straßenverkehr ⁵	●	●	●	●	●	●	●	●	●	●	●
LEISTUNG											
All-Tach® Schnellwechselsystem für Anbaugeräte	●	●	●	●	●	●	●	●	●	●	●
Power-A-Tach® Schnellwechselsystem für Anbaugeräte			●	●	●	●	●	●	●	●	●
Vandalismusschutz	●	●	●	●	●	●	●	●	●	●	●
Rückfahrwarner	●	●	●	●	●	●	●	●	●	●	●
Bremssteuerung (Auto / Manuell)	●	●	●	●	●	●	●	●	●	●	●
Gegengewicht			●	●	●	●	●	●	●	●	●
Hydraglide™ Fahrtsteuersystem ³				●	●	●	●	●	●	●	●
Hydraloc™ Sicherheitssystem	●	●	●	●	●	●	●	●	●	●	●
Hydrostatischer Antrieb - Servo	●	●	●	●	●	●	●	●	●	●	●
Stützvorrichtung für Hubarm	●	●	●	●	●	●	●	●	●	●	●
Zuschaltbare Schaufel-Nivellierung ⁴	●	●	●	●	●	●	●	●	●	●	●
Zweigang-Getriebe					●	●	●	●	●	●	●



GEHL

Manitou Deutschland GmbH
 Dieselstr. 34
 61239 Ober Mörlen
 Tel: +49 6002 9199-0