

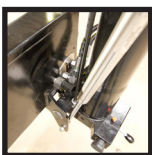
1720K-RC



- power to lift

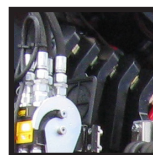


BEANSPRUCHUNGSGRUPPE HC1/HD4/B3		1720-K1	1720-K2	1720-K3	1720-K4	1720-K5	1720-K6
Typ		K-RC					
TECHNISCHE DATEN							
Lastmoment	mt	16,0	15,6	15,1	14,7	14,4	14,0
Hydraulische Reichweite	m	6,2	8,3	10,4	12,7	14,9	17,2
Schwenkmoment	kgm	1794					
Schwenkbereich	°	400					
Arbeitsdruck	bar	330					
Gewicht ohne Stützbeine	kg	1420	1560	1700	1835	1955	2050
Gewicht, Standardstützbeine	kg	200					
Pumpenleistung	l/min	50-70					
Ölmenge im separaten Tank	l	90					
Kraftbedarf	kW	27,5-38					
GEOMETRIE							
Höhe über Montagefläche	mm	2250					
Breite, Transportstellung	mm	2500					
Einbaumaß ohne Zusatzventile	mm	825					
Länge mit 2 Zusatzventilen in innen liegender Schlauchrolle	m	825					
Power Plus Doppelkniehebel		Basis					
Überknick am Kran	°	15					
Hakenhöhe 1 m neben Säule	m	2,8	2,7	2,6	2,5	2,4	2,4
BEDIENUNG							
Funkfernbedienung des Krans		Basis					
Manuelle Bedienung der Stützbeinfunktionen		Basis					
Funksender mit HMF InfoCenter		Option					
Funksender mit linearen Steuerhebeln (L) oder Kreuzsteuerhebel (J)		L / J					
Hochstand mit Halter für den Funksender		Option					
Hochsitz an der Säule mit Halter für den Funksender		Option					
STEUERUNG							
RCL 5300 Sicherheitssystem		Basis					
Steuerventil vom Typ (RC) für Kranbedienung		Basis					
Steuerventil vom Typ (-h) für die Bedienung von Stützbeinen und Auszugskästen		Basis					
HDL-Geschwindigkeitsregler		Basis					
OPTIONEN: HYDRAULISCHE AUSTRÜSTUNG							
Ölkühler		Option					
Hochdruckfilter		Option					
Hydraulisch ausfahrbarer Auszugskasten		Option					
Multikupplung für Zusatzventile in Schlauchwannen		Option					
Zusatzventile in Schlauchwannen		Option					
Zusatzventile in innen liegenden Schlauchrollen in den Auslegern		Option					
2 oder 4 freie Funktionen für Zusatzabstützung		Option					
Hydraulische Seilwinde 1500 kg am Kran		Option					
90 l Hydrauliktank am Kran		Option					
ZUBEHÖR		1720-K1	1720-K2	1720-K3	1720-K4	1720-K5	1720-K6
Anzahl manuelle Verlängerungen		-	3	3	3	2	1
Konstant- oder Verstellpumpe		Option					
Arbeitsbeleuchtung am Kran		Option					
Manuell schwenkbares Stützbein vom Typ R 30°/60°, 0,8-1,3 m		Option					
Manuell schwenkbares Stützbein mit Gasfeder		Option					
Synthetisches Ester-Öl		Option					
Erhöhter Stützbeinteller 100 mm oder 200 mm		Option					



180° schwenkbares Stützbein

180° hydraulisch schwenkbares Stützbein mit oder ohne Funkfernbedienung.



Multikupplung

Eine Multikupplung bietet eine einfache und schnelle Montage und Demontage von hydraulischem Zubehör.



Doppelkniehebel

HMF Power Plus Doppelkniehebel hebt hervorragend bei langer Reichweite, in der Höhe und Schwerhübe neben der Säule.



Kurzes Einbaumaß

Ein kurzes Einbaumaß bietet mehr Platz für die Pritsche und damit auch eine bessere Wirtschaftlichkeit.



HMF Funkfernsteuerung des Typs RC

Die Funkfernsteuerung von HMF bietet alle Vorteile und Möglichkeiten für Funkfernbedienung wesentlicher Kran- und Sicherheitsfunktionen. Der Kranbediener kann sich im ganzen Arbeitsbereich frei bewegen und sich jederzeit optimal im Verhältnis zur Hebeaufgabe platzieren. Die Krane sind mit dem HDL-System ausgerüstet, welches automatisch die Krangeschwindigkeit an die Arbeitssituation anpasst.



Zusatzventile mit Variation

Die bekannte und übliche Schlauchführung zum Kranarmende ist es, dass 1 oder 2 Zusatzventile in robusten Schlauchwannen entlang dem Armsystem geführt werden. Wenn ein weiterer, effektiver Schutz der Schläuche gewünscht ist, lassen 1 oder 2 Zusatzventile sich in innen liegenden Schlauchrollen führen. Damit sind sie besonders gut geschützt. Bei Reichweiten über 6 hydraulische Ausschübe oder ca. 17 Metern, sind 1 oder 2 Zusatzventile in äußeren, leichtgängigen und effektiven Schlauchrollen geführt.



EVS - ein aktives Standsicherheitsüberwachungssystem

Das patentangemeldete EVS-Standsicherheitssystem von HMF berücksichtigt kontinuierlich die aktuelle Last des Fahrzeugs, damit Kran und Lkw in perfekter Balance sind. Das System berechnet die Last auf der Pritsche als ein Teil des Eigengewichts des Fahrzeugs. Das bedeutet, dass Sie mit Last auf der Pritsche einen erheblich größeren Arbeitsbereich erreichen - dies erlaubt das EVS-System!



Vielseitige Stützbeinlösungen

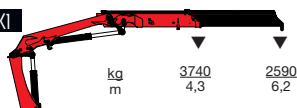
Die Kranstützbeine bieten Standsicherheit, aber gleichzeitig müssen sie auch bedienerfreundlich sein und nur wenig Platz aufnehmen. Deshalb bietet HMF folgende wahlfreie Lösungen: Feste Stützbeine, 180° manuell schwenkbare Stützbeine mit Gasfeder oder 180° hydraulisch schwenkbare Stützbeine. Sie können frei zwischen einem hydraulisch ausfahrbaren und einem manuell ausziehbaren Auszugskasten wählen, auch wenn der Kran mit einem fortgeschrittenen EVS Standsicherheitsüberwachungssystem ausgerüstet ist.



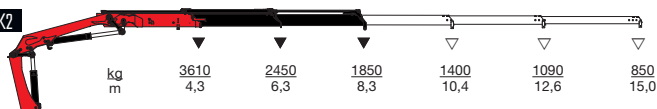
- power to lift

HMF 1720K-RC

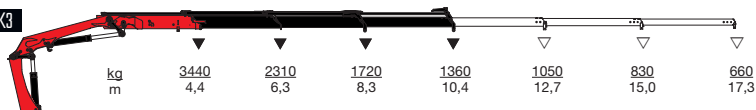
HMF 1720-K1



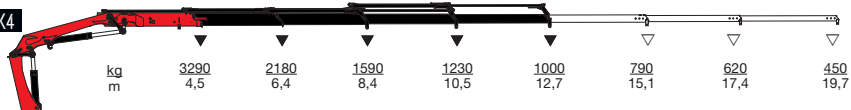
HMF 1720-K2



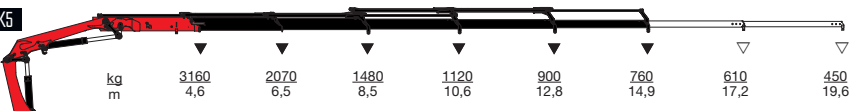
HMF 1720-K3



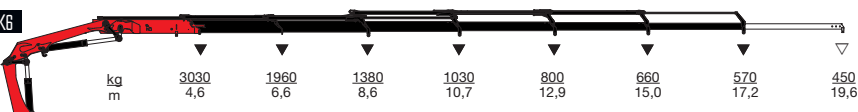
HMF 1720-K4



HMF 1720-K5



HMF 1720-K6



▼ Hubkapazität ohne manuelle Verlängerungen
 ▽ Hubkapazität mit manuellen Verlängerungen



- power to lift
HMF Group A/S

Oddervej 200 · DK-8270 Højbjerg
 Tel.: +45 8627 0800 · Fax: +45 8627 0744 · info@hmf.dk

www.hmf.dk

Z008879-01

Änderungen vorbehalten