

Ficha técnica :

180 ATJ



Capacidad		Métrico
Altura de trabajo	h21	18.19 m
Altura de la plataforma	h7	16.19 m
Alcance máx	r1	10.51 m
Voladizo	h31	7.55 m
Desplazamiento pendular		+59.50 °
Capacidad plataforma	Q	230 kg
Rotación de torreta		350 °
Rotación de la cesta (derecha / izquierda)		90 ° / 90 °
Número de personas (interior / exterior)		2 / 2
Peso y dimensión		
Peso de la plataforma*		7430 kg
Dimensiones de la plataforma (longitud x anchura)	lp / ep	1.80 m x 0.80 m
Anchura total	b1	2.32 m
Longitud total	l1	7.79 m
Altura total	h17	2.47 m
Largo total plegado	l9	5.56 m
Altura total plegada	h18	2.56 m
Altura al piso (acceso)	h20	0.40 m
Compensación contrapeso (torreta a 90°)	a7	0.22 m
Radio de giro interior	b13	1.38 m
Radio de giro exterior	Wa3	3.75 m
Distancia al suelo en el centro de la distancia entre ejes	m2	0.40 m
Distancia entre ejes	y	2.20 m
Rendimiento		
Velocidad de marcha - anclado		5 km/h
Velocidad de marcha - elevado		1 km/h
Pendiente franqueable		45 %
Desnivel admisible		5 °
Neumáticos		
Equipamientos de rueda		Inyectados con espuma
Ruedas motrices (delanteras / traseras)		2 / 2
Ruedas directrices (delanteras / traseras)		2 / 2
Ruedas frenadas (delanteras) / Ruedas frenadas (traseras)		0 / 2
Motor/batería		
Marca / Modelo de motor		Kubota - D1105-E4B
Norma del motor		Stage V
Potencia del motor I.C. / Potencia (kW)		24.80 Hp / 18.50 kW
Varios		
Presión al suelo		10 daN/cm ²
Presión hidráulica		340 Bar
Capacidad del depósito hidráulico		54 l
Capacidad del depósito de carburante		52 l
Vibraciones en manos/brazos		< 0 m/s ²
Consumo diario **		4.26 l
Cumplimiento de las normas		
Esta máquina cumple con:		Directivas europeas: 2006/42/CE - Máquinas (refundición EN280:2013) - 2004/108/EC (EMC) - 2006/95/CE (Tensión baja)

Diagramas de carga

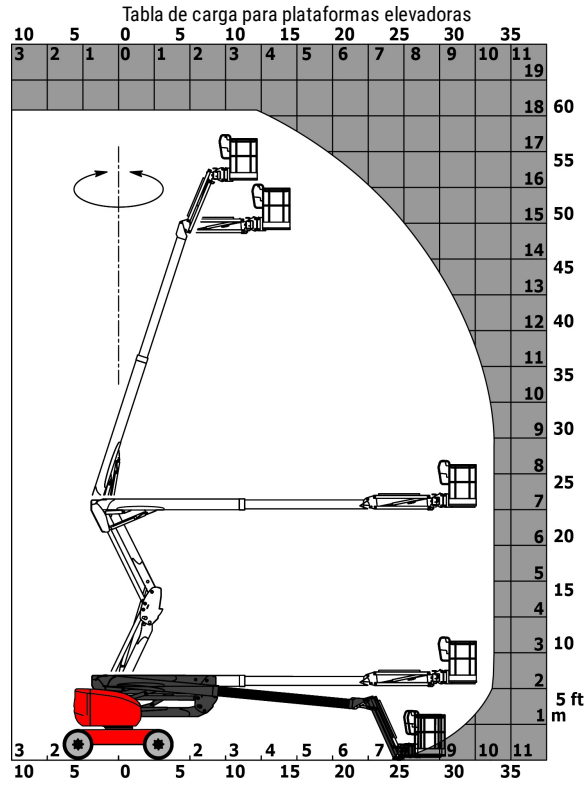
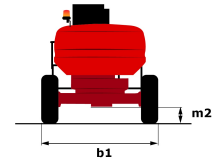
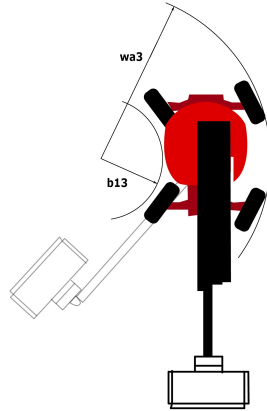
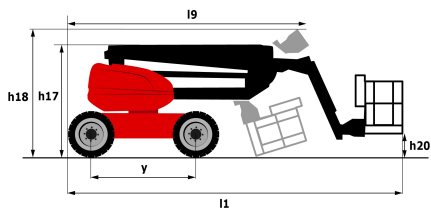


Diagrama dimensional



Equipamiento

Estándar

4 movimientos simultáneos
 4 ruedas directrices con modo oblicuo
 4 ruedas motrices
 Alarma sonora y testigo luminoso (desnivel, sobrecarga, descenso)
 Bloqueo diferencial en el puente trasero
 Bomba Load sensing (LSU)
 Bomba eléctrica de socorro
 Cesta 1800 mm
 Cesta completamente galvanizada
 Conduce y gira
 Desbloqueo pendiente
 Easy Manager
 Eje delantero oscilante
 Eje trasero con diferencial de deslizamiento limitado
 Horómetro
 Indicador de nivel de combustible con piloto de bajo nivel
 Interruptor de parada de urgencia en el panel y la torreta
 Pedal de presencia del operario
 Predisposición 220 V en la cesta
 Sistema Stop & Go
 Tecnología bus CAN

Opcional

Aceite biodegradable
 Aceite para grandes fríos
 Apagachispas
 Amés de seguridad
 Batería muy eficiente
 Bip sonoro durante la traslación
 Bip sonoro en todos los movimientos
 Calentador de agua
 Cargador de batería
 Cerradura depósito de carburante
 Cesta galvanizada 2.100 mm
 Codificación anti arranque
 Cortabaterías
 Fully galvanized basket 1800mm with lateral door
 Generador a bordo (3.50 o 5 kW)
 Luz de trabajoPresión de trabajo
 Pintura personalizada
 Predisposición de agua
 Predisposición de aire
 Protección de la línea de escape, bloqueo de chispazos y sistema de reducción de humos
 Rotación continua de la torreta
 SPS : Secondary protection system



Siège Social

430 rue de l'Aubinière - 44150 Ancenis Cedex - France

Tel: +33(0)2 40 09 10 11 - Fax: +33 (0)2 40 09 10 97

www.manitou.com



Esta publicación describe las versiones y posibilidades de configuración de los productos Manitou que puedan diferir en equipamiento. Los equipamientos presentados en este folleto pueden ser de serie, opcionales o no estar disponibles en algunas versiones. Manitou se reserva el derecho, en cualquier momento y sin previo aviso, de modificar las especificaciones descritas y representadas. Las especificaciones aportadas no comprometen al fabricante. Para más información, póngase en contacto con su concesionario Manitou. Documento no contractual. Presentación de los productos no contractual. Lista de especificaciones no exhaustiva. Los logos y la identidad visual de la empresa son propiedad de Manitou y no pueden ser utilizados sin autorización. Todos los derechos reservados. Las fotos y los esquemas contenidos en este folleto se ofrecen para consulta y a título indicativo solamente.

MANITOU BF SA - Sociedad anónima con Consejo de Administración - Capital social : 39 668 399 euros - 857 802 508 RCS Nantes