

1830-K

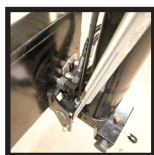


- power to lift



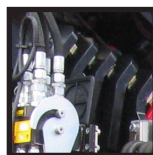


| GRUPO DE CARGA HC1/HD5/B3 | | 1830-K1 | 1830-K2 | 1830-K3 | 1830-K4 | 1830-K5 | 1830-K6 |
|---|-------|-------------|---------|---------|---------|---------|---------|
| Tipo | | | | | KX+ | | |
| DATOS TÉCNICOS | | | | | | | |
| Momento de carga | tm | 17,0 | 16,5 | 16,1 | 15,7 | 15,3 | 15,0 |
| Alcance hidráulico | m | 6,2 | 8,3 | 10,4 | 12,7 | 14,9 | 17,2 |
| Momento de giro | kgm | 1794 | | | | | |
| Ángulo de giro | ° | 400 | | | | | |
| Presión de trabajo | bar | 345 | | | | | |
| Peso | kg | 1420 | 1560 | 1700 | 1835 | 1955 | 2050 |
| Peso de estabilizadores est. | kg | 200 | | | | | |
| Caudal de la bomba | l/min | 70-100 | | | | | |
| Capacidad del tanque, sep. | l | 90 | | | | | |
| La potencia absorbida | kW | 40-58 | | | | | |
| GEOMETRÍA | | | | | | | |
| Altura sobre el chasis | mm | 2250 | | | | | |
| Anchura grúa plegada | mm | 2500 | | | | | |
| Longitud sin válvulas extra | mm | 820 | | | | | |
| Longitud con 2 válvulas extra en enrollatubos interiores | mm | 820 | | | | | |
| Sistema de biela simple Power Plus | | Grúa básica | | | | | |
| Inclinación superior a la horizontal en la grúa | ° | 15 | | | | | |
| Altura de gancho a 1 m de la columna | m | 2,76 | 2,71 | 2,62 | 2,53 | 2,44 | 2,35 |
| VERSIÓN | | | | | | | |
| Control remoto por radio de la grúa | | Grúa básica | | | | | |
| Manejo manual de las funciones de las patas estabilizadoras | | Grúa básica | | | | | |
| Unidad de mando con InfoCenter de HMF | | Opción | | | | | |
| Unidad de mando con palancas en línea (L) o mando en cruz (J) | | L/J | | | | | |
| Mando elevado con soporte para el control remoto por radio | | Opción | | | | | |
| Asiento elevado en la columna con sujetador para la unidad de mando | | Opción | | | | | |
| MANEJO | | | | | | | |
| Sistema de seguridad RCL 5300 | | Grúa básica | | | | | |
| Distribuidor proporcional del tipo (-d) para control remoto por radio | | Grúa básica | | | | | |
| Mando doble de las funciones de las patas estabilizadoras (grúa) | | Grúa básica | | | | | |
| Sistema de adaptación de velocidad electr. HDL-d | | Grúa básica | | | | | |
| OPCIONES: EQUIPO HIDRÁULICO | | | | | | | |
| Refrigerador de aceite | | Opción | | | | | |
| Cabrestante hidráulico de 1.500 kg | | Opción | | | | | |
| Cabrestante hidráulico 2.500 kg | | Opción | | | | | |
| Funciones de las patas estabilizadoras manejadas por control remoto por radio | | Opción | | | | | |
| Sistema de válvulas extra en cadenas de latiguillos | | Opción | | | | | |
| Válvulas extra en enrollatubos en las extensiones | | Opción | | | | | |
| La tercera válvula extra con conmutador | | Opción | | | | | |
| Tanque hidráulico de 90 l montado en la grúa | | Opción | | | | | |
| 2 funciones disponibles (viga extensible manual) | | Opción | | | | | |
| 4 funciones disponibles (viga extensible hidráulica) | | Opción | | | | | |
| Funciones de las patas estabilizadoras manejadas por control remoto por radio | | Opción | | | | | |
| OTROS TIPOS DE EQUIPO | | 1830-K1 | 1830-K2 | 1830-K3 | 1830-K4 | 1830-K5 | 1830-K6 |
| Número de prolongas manuales | | | | 3 | 3 | 3 | 2 |
| Proyector en la grúa | | Opción | | | | | |
| Vigilancia de la temperatura | | Opción | | | | | |
| Una sección de válvula disponible del control remoto por radio en la base | | Opción | | | | | |
| Protección del cilindro de articulación | | Opción | | | | | |



Pata estabilizadora abatible de 180°

Pata estabilizadora abatible hidráulicamente de 180°. Con o sin control remoto por radio.



Conexión múltiple

La conexión múltiple permite un montaje y desmontaje rápido y fácil del equipo auxiliar hidráulico.



Sistema de biela simple Power Plus

El sistema de biela simple Power Plus de HMF eleva excelentemente en largo alcance y trabaja muy rápido a la carga y descarga de la carrocería del camión con el pulpo.



Ancho de instalación corto

El corto ancho de instalación ofrece más espacio en la carrocería y su aprovechamiento.



Control remoto por radio de HMF

El control remoto por radio de HMF forma parte de un sistema de seguridad y de manejo único (TCC - Total Crane Control) y ofrece todas las ventajas y posibilidades al operario para el manejo por control remoto de radio de las funciones de grúa y de seguridad importantes en el sistema RCL de HMF. Independiente de un lugar de manejo fijo, es posible realizar muchas operaciones, además del manejo de la grúa.



Válvulas extra con variación

La tubería bien conocida hasta la punta de brazo es que se llevan 1 ó 2 válvulas extra en cadenas portatiguiños robustas delante del sistema de extensiones. Si se requiere una protección más eficaz de los latiguillos, se pueden llevar 1 ó 2 válvulas extra en tubería interna, lo que ofrece la máxima protección a los latiguillos. En grúas con más de 6 extensiones hidráulicas o con un alcance de más de 17 metros, se llevan 1 ó 2 válvulas extra en enrollatubos externos efectivos de accionamiento suave.



EVS - sistema de control de estabilidad activo

El sistema de control de estabilidad EVS de HMF (solicitado de patente) considera continuamente la carga actual del vehículo, de modo que la grúa y el camión están en equilibrio perfecto. El sistema EVS registra e incluye el peso de la carga en el peso propio del camión, lo que significa que se obtiene un área de trabajo más grande con carga en la carrocería.



Todo tipo de solución de patas estabilizadoras

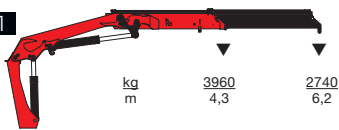
Las patas estabilizadoras de la grúa ofrecen estabilidad, pero deben ser fáciles de manejar y ocupar muy poco, por lo que se pueden elegir entre patas estabilizadoras fijas, patas estabilizadoras abatibles manualmente 180° por medio de muelle de gas o patas estabilizadoras abatibles hidráulicamente 180°. Se puede elegir entre una viga extensible hidráulica o manual, también si la grúa está equipada con el avanzado sistema de supervisión de la estabilidad EVS.



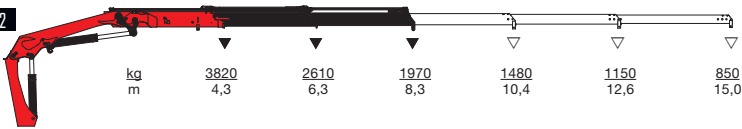
- power to lift



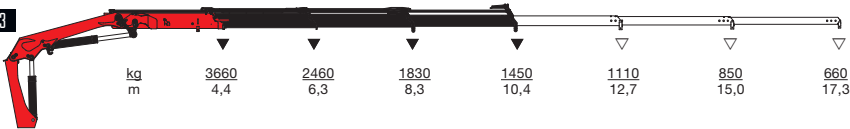
HMF 1830-K1



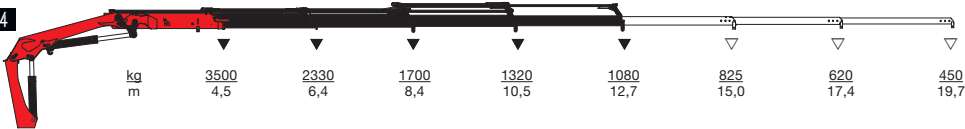
HMF 1830-K2



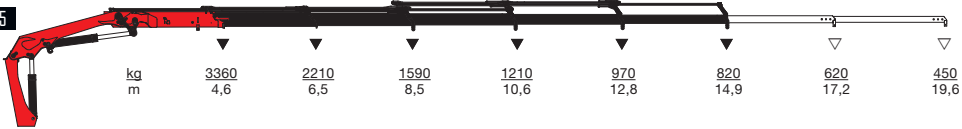
HMF 1830-K3



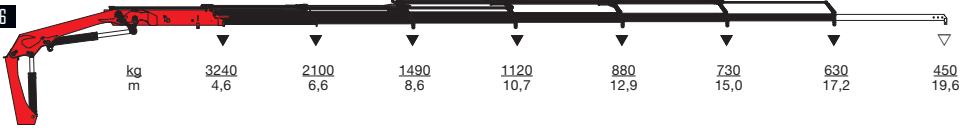
HMF 1830-K4



HMF 1830-K5



HMF 1830-K6



▼ Capacidad de elevación sin prolongas manuales
 ▽ Capacidad de elevación con prolongas manuales



- power to lift
HMF Group A/S

Oddervej 200 · DK-8270 Højbjerg
 Tel.: +45 8627 0800 · Fax: +45 8627 0744 · info@hmf.dk

www.hmf.dk

Z008731-02

Nos reservamos el derecho de introducir modificaciones.