

# 2420K-RC



- power to lift

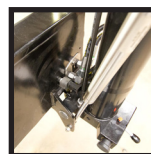


BEANSPRUCHUNGSGRUPPE HC1/HD4/B3		2420-K2	2420-K3	2420-K4	2420-K5	2420-K6
Typ				K-RC		
<b>TECHNISCHE DATEN</b>						
Lastmoment	mt	22,9	22,4	21,8	21,4	20,9
Hydraulische Reichweite	m	8,3	10,3	12,5	14,8	17,2
Schwenkmoment	kgm			2762		
Schwenkbereich	°			400		
Arbeitsdruck	bar			330		
Gewicht ohne Stützbeine	kg	1980	2150	2350	2500	2640
Gewicht, Standardstützbeine	kg			290		
Pumpenleistung	l/min			60-70		
Ölmenge im separaten Tank	l			90		
Kraftbedarf	kW			33-38		
<b>GEOMETRIE</b>						
Höhe über Montagefläche	mm			2295		
Breite, Transportstellung	mm			2500		
Einbaumaß ohne Zusatzventile	mm	885	885	885	885	885
Länge mit 2 Zusatzventilen in innen liegender Schlauchrolle	m	885	885	885	885	885
Power Plus Doppelkniehebel				Basis		
Überknick am Kran	°			15		
Hakenhöhe 1 m neben Säule	m	2,7	2,7	2,6	2,5	2,4
<b>BEDIENUNG</b>						
Funkfernbedienung des Krans				Basis		
Manuelle Bedienung der Stützbeinfunktionen				Basis		
Funksender mit HMF InfoCenter				Option		
Funksender mit linearen Steuerhebeln (L) oder Kreuzsteuerhebel (J)				L / J		
Hochstand mit Halter für den Funksender				Option		
Hochsitz an der Säule mit Halter für den Funksender				Option		
<b>STEUERUNG</b>						
RCL 5300 Sicherheitssystem				Basis		
Steuerventil vom Typ (RC) für Kranbedienung				Basis		
Steuerventil vom Typ (-h) für die Bedienung von Stützbeinen und Auszugskästen				Basis		
HDL-Geschwindigkeitsregler				Basis		
<b>OPTIONEN: HYDRAULISCHE AUSTRÜSTUNG</b>						
Ölkühler				Option		
Hochdruckfilter				Option		
Hydraulisch ausfahrbarer Auszugskasten				Option		
Multikupplung für Zusatzventile in Schlauchwannen				Option		
Zusatzventile in Schlauchwannen				Option		
Zusatzventile in innen liegenden Schlauchrollen in den Auslegern				Option		
2 oder 4 freie Funktionen für Zusatzabstützung				Option		
Hydraulische Seilwinde 1500 kg oder 2500 kg am Kran				Option		
74 l Hydrauliktank am Kran				Option		
<b>ZUBEHÖR</b>						
Anzahl manuelle Verlängerungen		-	-	3	3	3
Konstant- oder Verstellpumpe				Option		
Arbeitsbeleuchtung am Kran				Option		
Manuell schwenkbares Stützbein vom Typ R 30°/60°, 0,8-1,3 m				Option		
Manuell schwenkbares Stützbein mit Gasfeder				Option		
Synthetisches Ester-Öl				Option		
Erhöhter Stützbeinteller 100 mm oder 200 mm				Option		



### Rostbildung und Verschleiß

Alle lackierten Oberflächen werden der EQC-Oberflächenbehandlung unterzogen, und alle Hydraulikrohre haben eine Zistaplex-Oberfläche.



### 180° schwenkbares Stützbein

180° hydraulisch schwenkbares Stützbein mit oder ohne Funkfernbedienung.



### HMF InfoCenter

Das HMF InfoCenter informiert kontinuierlich den Kranbediener über den Kranzustand und die aktuelle Kranbelastung.



### Doppelkniehebel

HMF Power Plus Doppelkniehebel hebt hervorragend bei langer Reichweite, in der Höhe und Schwerhübe neben der Säule.



Farbe und Glanz - Jahr um Jahr

HMF macht keine Kompromisse bei der Oberflächenbehandlung! Dies schaffen wir bei HMF mit der ZetaCoat-Vorbehandlung und der EQC-Oberflächenbehandlung, denn dann entstehen keine Rostbildungen. Wir garantieren die denkbar beste Oberflächenqualität, die nicht verbleicht oder Rostschäden bekommt.



Umfassend getestet

Ein HMF-Kran wird erst dann freigegeben, wenn er wieder und wieder geprüft wurde. So prüfen wir alle Kranerien auf einem Prüfstand mit mindestens 125% der nominellen Belastung in allen Positionen. Nicht nur 1 Mal, sondern 145.000 Mal! Der Kran wird auch dynamisch geprüft, wenn wir die Lebensdauer und Ermüdungsstärke aller Komponenten prüfen.



EVS - ein aktives Standsicherheitsüberwachungssystem

Das patentangemeldete EVS-Standsicherheitsystem von HMF berücksichtigt kontinuierlich die aktuelle Last des Fahrzeugs, damit Kran und Lkw in perfekter Balance sind. Das System berechnet die Last auf der Pritsche als ein Teil des Eigengewichts des Fahrzeugs. Das bedeutet, dass Sie mit Last auf der Pritsche einen erheblich größeren Arbeitsbereich erreichen - dies erlaubt das EVS-System!



HMF Funkfernsteuerung des Typs RC

Die Funkfernsteuerung von HMF bietet alle Vorteile und Möglichkeiten für Funkfernbedienung wesentlicher Kran- und Sicherheitsfunktionen. Der Kranbediener kann sich im ganzen Arbeitsbereich frei bewegen und sich jederzeit optimal im Verhältnis zur Hebeaufgabe platzieren. Die Krane sind mit dem HDL-System ausgerüstet, welches automatisch die Krangeschwindigkeit an die Arbeitssituation anpasst.



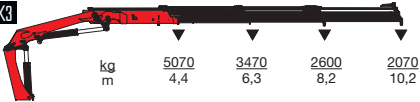
- power to lift

### HMF 2420K-RC

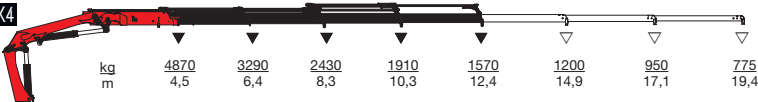
#### HMF 2420-K2



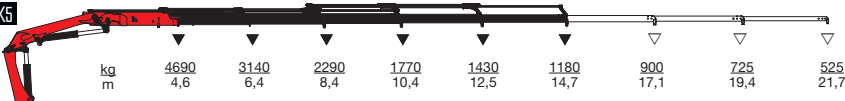
#### HMF 2420-K3



#### HMF 2420-K4



#### HMF 2420-K5



#### HMF 2420-K6



▼ Hubkapazität ohne manuelle Verlängerungen  
 ▽ Hubkapazität mit manuellen Verlängerungen



- power to lift  
**HMF Group A/S**

Oddervej 200 · DK-8270 Højbjerg  
 Tel.: +45 8627 0800 · Fax: +45 8627 0744 · info@hmf.dk

[www.hmf.dk](http://www.hmf.dk)

Z00899-01

Änderungen vorbehalten