

2630-K

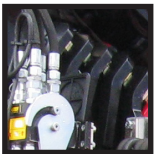


- power to lift



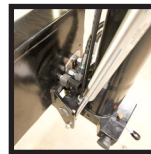


KRANGRUPPE HC1/HD5/B3		2630-K2	2630-K3	2630-K4	2630-K5	2630-K6	2630-K7	2630-K8
Type								KX+
TEKNISKE DATA								
Lastmoment	tm	24,0	23,5	23,0	22,5	22,0	21,7	21,3
Hydraulisk rækkevidde	m	8,3	10,3	12,5	14,8	17,2	19,4	21,7
Swingmoment	kgm				2762			
Drejvinkel	°				400			
Arbejdstryk	bar				345			
Vægt ekskl. støtteben	kg	1895	2065	2265	2415	2555	2660	2745
Vægt, standardstøtteben	kg				290			
Pumpeydelse	l/min				80-110			
Oliemængde i separat tank	l				160			
Effekt	kW							
GEOMETRI								
Højde over monteringsflade	mm				2295			
Bredde, sammenfoldet	mm				2500			
Længde uden ekstraventiler	mm	880	880	880	880	880	990	990
Kroghøjde 1,5 m fra søjle	m	2,7	2,7	2,6	2,5	2,4	2,3	2,2
Enkelt Power Plus ledarmsystem					Ja			
Overknæk på kran	°				15			
Maksimal armvinkel over vandret, inderste arm	°	2,7	2,7	2,6	2,5	2,4	2,3	2,2
BETJENING								
Radiofjernstyring af kran					Basis			
Manuel betjening af støttebensfunktioner					Basis			
Manøvreboks med HMF InfoCenter					Option			
Manøvreboks, lineære håndtag (L) eller joystick (J)					L / J			
Hævet styring med holder til radiofjernstyringsboks					Option			
Topsæde på søjle med holder til radiofjernstyringsboks					Option			
STYRING								
RCL 5300 sikkerhedssystem					Basis			
Proportional styreventil type (-d) til radiofjernstyring					Basis			
Dobbeltstyring af støttebensfunktioner (kran)					Basis			
Elektronisk hastighedstilpasningssystem HDL-d					Basis			
OPTIONER: HYDRAULISK UDSTYR								
Oliekøler					Option			
Hydraulisk spil 1500 kg					Option			
Hydraulisk spil 2500 kg					Option			
Radiofjernstyrede støttebensfunktioner					Option			
Ekstraventiler i slangebakker		Option	Option	Option	Option	Option		
Ekstraventiler i indvendige slangeruller i kranarme		Option	Option	Option	Option	Option		
Ekstraventiler i udvendige slangeruller							Option	Option
90 l olietank monteret på kran					Option			
2 frie funktioner (manuel støttebensbom)					Option			
4 frie funktioner (hydraulisk støttebensbom)					Option			
Radiofjernstyrede støttebensfunktioner					Option			
ANDET UDSTYR								
Antal manuelle forlængerarme				3	3	3	2	1
Arbejdslys på kran					Option			
Temperaturovervågning					Option			
Disponibel radiofjernstyret ventilsektion monteret på fundament					Option			
Afskærmning af knækcyliner					Option			



Multikoppling

En multikoppling gör att det är enkelt och går snabbt att montera och demontera hydraulisk hjälputrustning.



180° svängbart stödben

180° hydrauliskt uppsvingbart stödben med eller utan radiofjärrstyrning.



HMF InfoCenter

HMF InfoCenter visar kranens drifttillstånd samt orsakerna till stopp och fel. Vid EVS visas den aktuella stabiliteten.



Enkelt ledarmsystem

HMF:s enkla ledarmsystem Power Plus lyfter utmärkt med lång räckvidd och arbetar mycket snabbt vid lossning och lastning med gripskopa.



- power to lift.



Färg och glans är efter år

HMF kompromissar inte med ytbehandlingen. Ytbehandlingen består av HMF:s ZetaCoat förbehandling följt av EQC pulverlackering vilket säkerställer att rost inte kan få något fäste. Vi garanterar att du får bästa tänkbara ytkvalitet som inte bleknar eller får svåra rostskador.



Extraventiler med variation

En känd och normal slangdragning till kranpetsen är att en eller två extraventiler förs i robusta slangkorgar längs arm-systemet. Om det ställs ytterligare krav på effektivt skydd av slangarna kan en eller två extraventiler förs i invändiga slangrullar och de ligger då mycket väl skyddade där.



EVS - aktivt stabilitetsövervakningssystem

HMF:s patentsökta stabilitetssäkringssystem, EVS, beräknar fordonets aktuella last löpande så att kranen och lastbilen är i perfekt balans. I och med att systemet beräknar lasten på själva flaket som en del av fordonets egenvikt innebär detta att du faktiskt får ett avsevärt större arbetsområde med last på flaket - detta tillåts nämligen av EVS.



HMF radiostyrning.

HMF:s radiostyrning är en del av ett unikt manövrerings- och säkerhetssystem (TCC - Total Crane Control) som ger kranföraren alla fördelar och möjligheter till radiostyrning av kranfunktioner och väsentliga säkerhetsfunktioner i säkerhetssystemet HMF RCL. Man kan utföra ett flertal åtgärder förutom att manövrera kranen med manöverboxen oberoende av en fast manöverplats.



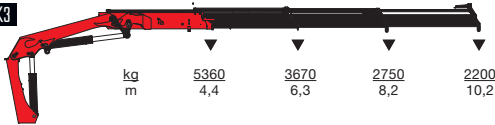
- power to lift



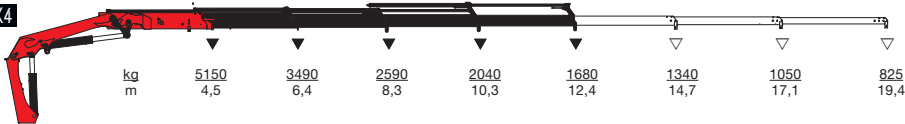
HMF 2630-K2



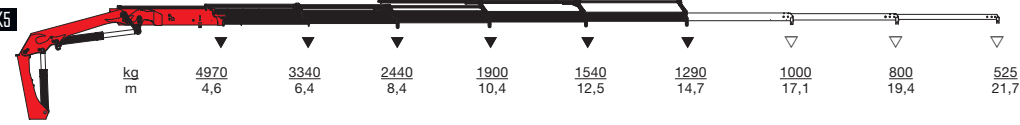
HMF 2630-K3



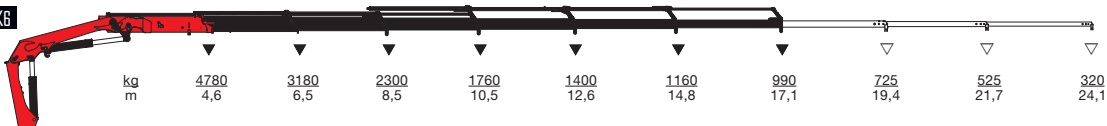
HMF 2630-K4



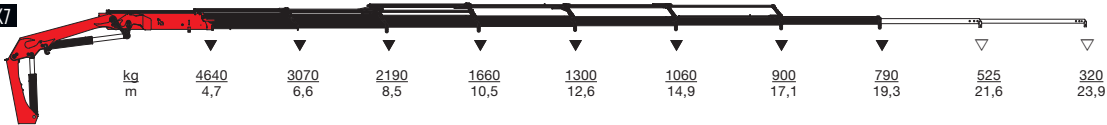
HMF 2630-K5



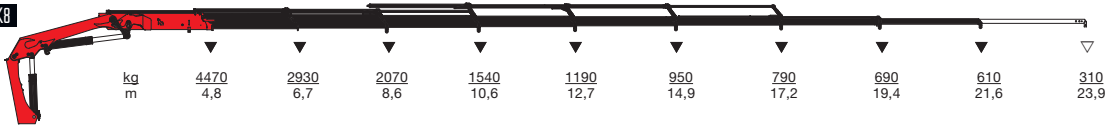
HMF 2630-K6



HMF 2630-K7



HMF 2630-K8



▼ Lyftkapacitet utan manuella förlängningsarmar
 ▽ Lyftkapacitet med manuella förlängningsarmar



- power to lift
HMF Group A/S

Oddervej 200 · DK-8270 Højbjerg
Tel.: +45 8627 0800 · Fax: +45 8627 0744 · info@hmf.dk

www.hmf.dk

Z008744-01

Vi förbehåller oss rätten till ändringar