



La nouvelle grue à montage rapide 26 K.1

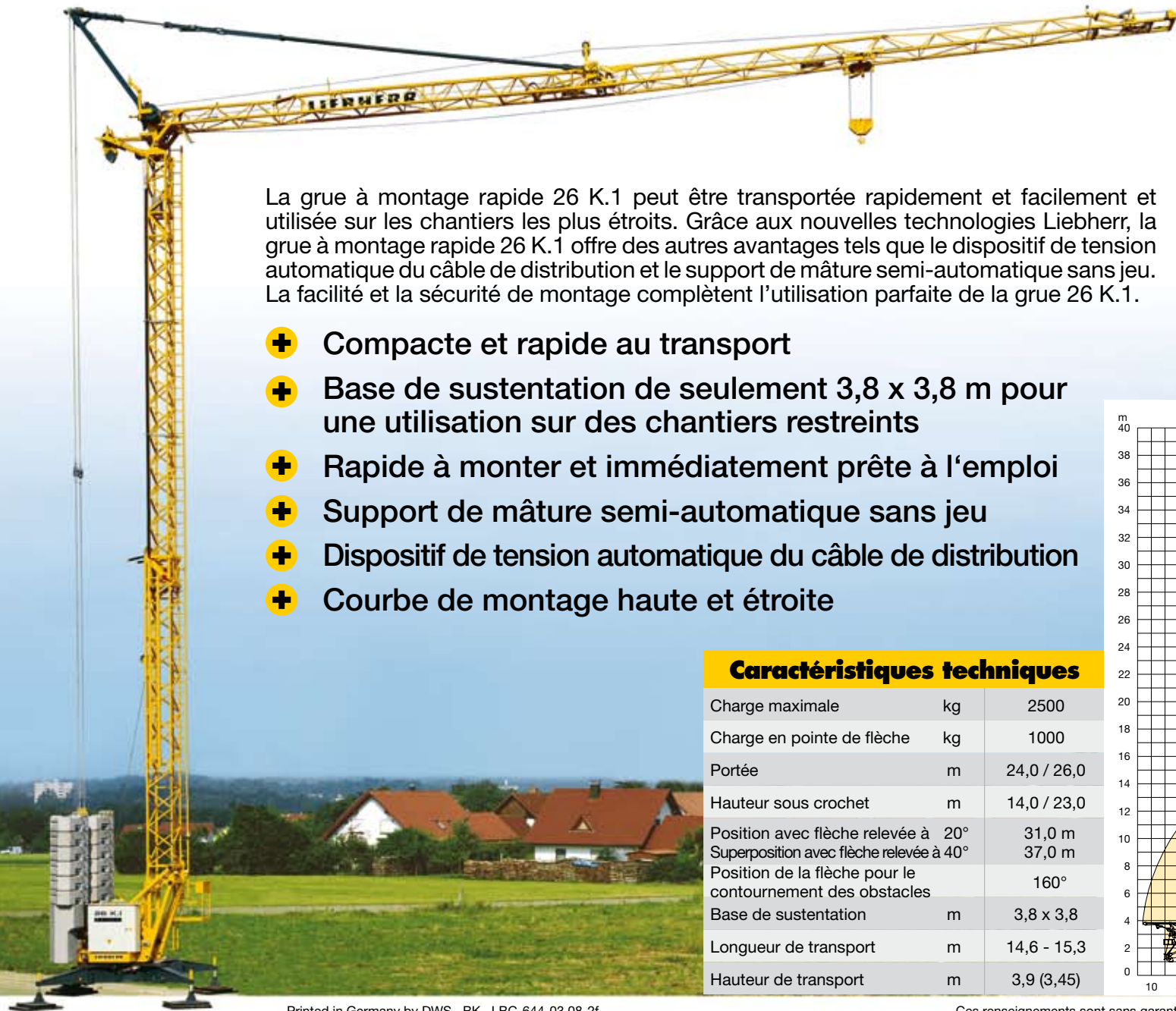
Facilité de conduite et de montage

La nouvelle grue à montage rapide 26 K.1 est d'une polyvalence exceptionnelle. Elle associe les avantages d'une flèche dépliable par voie hydraulique à ceux d'une mâture télescopable en treillis permettant plusieurs hauteurs sous crochet. Les concepteurs de la nouvelle 26 K.1 ont mis tout particulièrement l'accent sur la facilité de conduite et de montage.

Outre l'hauteur sous crochet standard de 23,0 m, la nouvelle grue à montage rapide 26 K.1 offre également la superposition innovatrice avec flèche relevée à 40°.

- + Superposition avec flèche relevée à 40° pour une hauteur sous crochet de 37,0 m
- + Position d'évitement des obstacles avec pointe de flèche repliée à 160°
- + Cinématique de montage confirmée, facile à utiliser
- + Des mécanismes à hautes performances pour un travail efficace
- + Grande polyvalence grâce à des hauteurs sous crochet de 14,0 m à 37,0 m

LIEBHERR

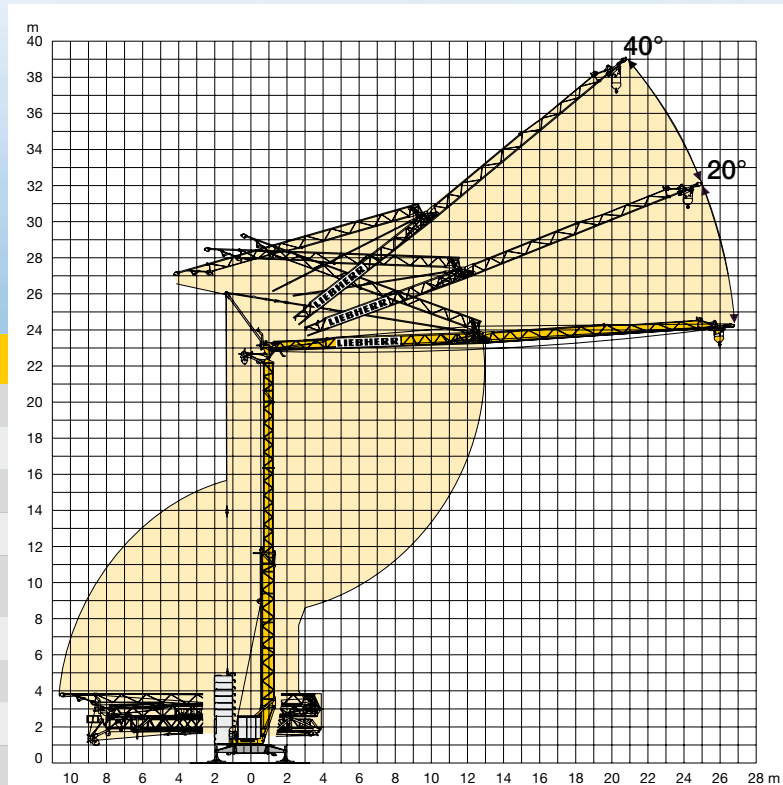


La grue à montage rapide 26 K.1 peut être transportée rapidement et facilement et utilisée sur les chantiers les plus étroits. Grâce aux nouvelles technologies Liebherr, la grue à montage rapide 26 K.1 offre des autres avantages tels que le dispositif de tension automatique du câble de distribution et le support de mâture semi-automatique sans jeu. La facilité et la sécurité de montage complètent l'utilisation parfaite de la grue 26 K.1.

- ✚ **Compacte et rapide au transport**
- ✚ **Base de sustentation de seulement 3,8 x 3,8 m pour une utilisation sur des chantiers restreints**
- ✚ **Rapide à monter et immédiatement prête à l'emploi**
- ✚ **Support de mâture semi-automatique sans jeu**
- ✚ **Dispositif de tension automatique du câble de distribution**
- ✚ **Courbe de montage haute et étroite**

Caractéristiques techniques

Charge maximale	kg	2500
Charge en pointe de flèche	kg	1000
Portée	m	24,0 / 26,0
Hauteur sous crochet	m	14,0 / 23,0
Position avec flèche relevée à 20°		31,0 m
Superposition avec flèche relevée à 40°		37,0 m
Position de la flèche pour le contournement des obstacles		160°
Base de sustentation	m	3,8 x 3,8
Longueur de transport	m	14,6 - 15,3
Hauteur de transport	m	3,9 (3,45)



Printed in Germany by DWS BK LBC-644-03.08-2f

Ces renseignements sont sans garantie.

Sous réserve de modifications.

Liebherr-Werk Biberach GmbH,
 Postfach 1663, D-88396 Biberach an der Riss
 ☎ +49 7351 41-0, Telefax: +49 7351 41-2225
 www.liebherr.com, E-Mail: info.lbc@liebherr.com

Liebherr Grues à Tour S.A.S.
 Zone d'Activité, F-68127 Niederhergheim
 ☎ +33 / (0)389/86 33 00, Telefax: +33 / (0)389/86 33 01
 www.liebherr.com, E-Mail: info.lgr@liebherr.com