



■ La foto potrebbe illustrare configurazioni opzionali della macchina.

CARRELLI ELEVATORI DIESEL HYUNDAI - Tier 3 Motore

50/60/70/80D-7E

 **HYUNDAI**
HEAVY INDUSTRIES EUROPE

We build a better future



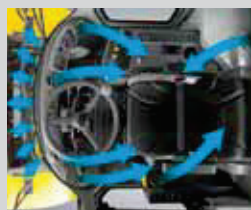
Eccellente



HMC D4DD Motore



**Sistema di
raffreddamento**



**Climatizzazione e
riscaldamento**

50/60/70/80D -7E

NUOVE norme per grandi carrelli elevatori

Con la Serie 7E, Hyundai introduce una nuova linea di carrelli elevatori diesel. Potenza e prestazioni eccellenti garantiscono una produttività ottimale.



■ La foto potrebbe illustrare configurazioni opzionali della macchina.

Ecco a voi il nuovo capo cantiere!

Agile nel funzionamento, efficiente e caratterizzata da un design ergonomico, la serie 50/60/70/80D-7E è stata progettata per soddisfare ogni necessità.

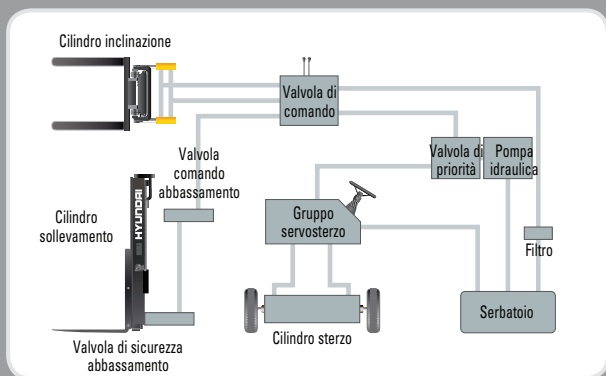


Motore potente

Motore HMC D4DD

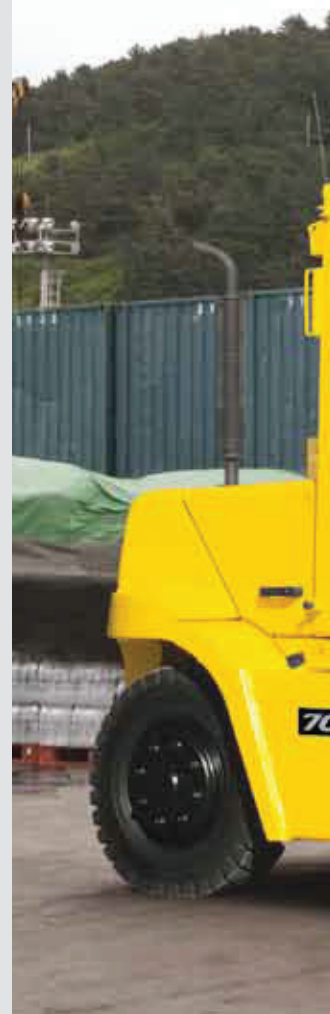
Il motore HMC D4DD è stato progettato per garantire potenza, affidabilità e risparmio. Questo motore è conforme alle norme EPA Tier 3 ed EU Stage IIIA sulle emissioni.

73.5 kW / 2300 giri/min
38 kgf.m / 1600 giri/min



Impianto idraulico all'avanguardia

L'impianto idraulico di ultima generazione, a elevata capacità, con valvola di comando a bassa rumorosità diminuisce il tempo di risposta durante il lavoro e incrementa sia l'efficienza che la durata.



Tappo rifornimento carburante con chiave.

La sicurezza sul luogo di lavoro è estremamente importante e aumenta grazie al tappo rifornimento carburante dotato di chiusura con chiave. Inoltre il serbatoio carburante di più ampia capacità riduce i tempi morti e permette di sfruttare al massimo il carrello.



Sistema frenante a dischi in bagno d'olio

Il sistema frenante a dischi in bagno d'olio non necessita praticamente di manutenzione e viene protetto al fine di evitare l'ingresso di polvere e acqua.



Gruppo servosterzo completamente idrostatico

Un sistema di sterzo a comando idraulico garantisce una sterzata flessibile e regolare, evitando contraccolpi e l'inerzia del volante.



Maggiore angolo di inclinazione del montante

Utilizzando l'angolo di inclinazione del montante di 15° in avanti e 10° all'indietro, l'operatore può svolgere le operazioni di carico e scarico rapidamente e in totale sicurezza.



Elevata potenza
Bassa rumorosità

■ La foto potrebbe illustrare configurazioni opzionali della macchina.

Maggiore velocità di traslazione e migliori prestazioni in pendenza

Il potente motore a resa elevata assicura maggiore accelerazione, migliori prestazioni in salita e maggiore velocità di traslazione su qualsiasi terreno sconnesso e in pendenza.



Pendenza superabile (a pieno carico)

50D-7E	48,3%
60D-7E	41,7%
70D-7E	37,2%
80D-7E	32,9%

Velocità di traslazione (senza carico)

50D-7E	35,1 km/h
60D-7E	34,9 km/h
70D-7E	34,8 km/h
80D-7E	34,5 km/h

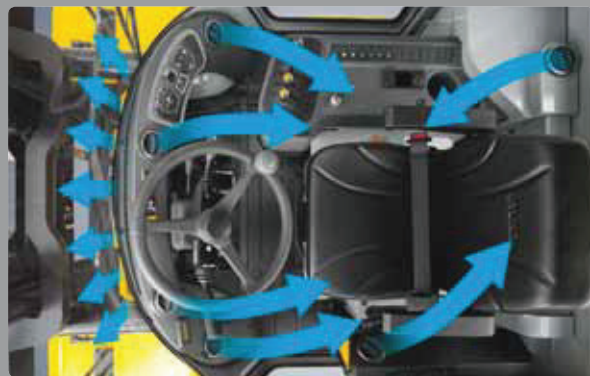
Comodo e semplice da usare!

Il design della cabina basato sui più moderni principi ergonomici riduce lo stress dell'operatore e ne aumenta l'efficienza.

Indicatori di facile lettura e quadro comandi resistente all'acqua



Lettoce CD/MP3



Climatizzazione e riscaldamento ad alta capacità

Un impianto di climatizzazione e riscaldamento integrato consente di risparmiare spazio in cabina. Grazie alla elevata capacità, l'operatore può disporre di un ambiente di lavoro confortevole sia d'estate che d'inverno.



Leve di comando a risposta immediata

E' sufficiente un minimo sforzo da parte dell'operatore e i comandi rispondono in modo preciso, sicuro ed efficace.



Pannello interruttori compatto



Piantone dello sterzo regolabile

Il piantone dello sterzo può essere regolato secondo le preferenze dell'operatore per avere un ambiente di lavoro confortevole.



80 mm





■ La foto potrebbe illustrare configurazioni opzionali della macchina.



Leva del cambio sicura e facile da azionare

Una singola leva collocata a sinistra del piantone dello sterzo consente all'operatore di controllare con facilità e immediatezza la velocità e la direzione della macchina. E' possibile avviare il motore soltanto quando questa leva è in posizione neutra.



Leva con interruttore multifunzione

Una leva con interruttore multifunzione garantisce facile accesso alle luci e all'avvisatore acustico.



Pedali posizionati ergonomicamente

L'acceleratore, i pedali freno e inching sono posizionati in modo ottimale per garantire all'operatore maggiore comfort e minore affaticamento.



Freno di stazionamento

Il freno di stazionamento del tipo a ginocchiera richiede minor sforzo da parte dell'operatore.

Sicurezza grazie all'elevata durabilità!

Sicurezza e durabilità sono una priorità nella progettazione delle nostre macchine.



Sistema di raffreddamento

Grazie a sensori per la temperatura dell'aria aspirata, la temperatura dell'olio di trasmissione, la temperatura del refrigerante e la temperatura dell'olio idraulico, la velocità della ventola di raffreddamento comandata idraulicamente viene ridotta al minimo per diminuire il consumo di carburante e il livello di rumorosità, nonché per aumentare le prestazioni complessive.



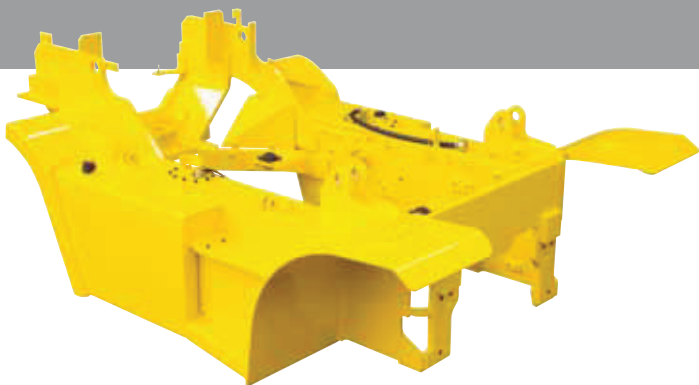
Trasmissione completamente automatica

La trasmissione completamente automatica garantisce un'ottima manovrabilità e un cambio marce decisamente agevole. L'operatore può scegliere tra due tipi di modalità automatica.



Assale trainante di tipo sdoppiato a lunga durata

L'assale trattivo a riduzione planetaria sviluppa la coppia necessaria per azionare le ruote motrici senza incontrare resistenza.



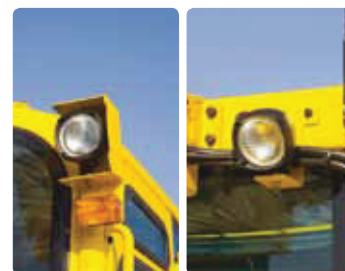
Monotelaio rinforzato

Il monotelaio rinforzato, progettato sulla base di accurate analisi strutturali, garantisce sicurezza e lunga durata.



Gradino e maniglia di grandi dimensioni

Un'ampia pedana aperta consente di salire e scendere dal carrello con comodità e sicurezza.



Fari protetti ad alta intensità

I fari protetti ad alta intensità sono posizionati in modo da garantire maggiore visibilità in condizioni di scarsa luminosità.





■ La foto potrebbe illustrare configurazioni opzionali della macchina.



Soffietto d'espansione

Il soffietto d'espansione assorbe le vibrazioni e riduce il rumore generato dall'impianto di scarico, prolungandone anche la vita utile.



Dispositivo di protezione dei bulloni dei mozzi

Grazie al sistema di protezione che evita la rottura dei bulloni, si migliora la resistenza (stesse dimensioni per ruote anteriori e posteriori).



Sistema OPSS (Operator Presence Sensing System)

Non è possibile comandare l'inclinazione, il sollevamento e l'abbassamento del montante quando l'operatore non si trova nella normale posizione di guida.



Ingrassatori

Gli ingrassatori sono installati in modo da facilitare l'accesso al perno centrale dell'asse sterzante durante i controlli di manutenzione.

Design centralizzato per facilità di manutenzione!

La disposizione ideale dei componenti assicura maggiore accessibilità e comodità durante gli interventi di manutenzione.



Cofano motore con ampia apertura

Il vano motore di facile accesso assicura una manutenzione semplice ed efficiente.



Sostituzione facile del filtro dell'aria

Il filtro dell'aria è facilmente accessibile per pulizia o sostituzione.



Filtro aria cabina

La pressione all'interno della cabina viene mantenuta leggermente più alta rispetto all'esterno per eliminare la polvere e ridurre il livello di rumorosità.



Inclinazione cabina a scopo di manutenzione

Un cilindro idraulico inclina la cabina operatore per facilitare l'accesso ai componenti principali. L'inclinazione della cabina semplifica la manutenzione di tutti i componenti del sistema di propulsione.



Prefiltro carburante con separatore dell'acqua

Equipaggiato con una pompa di adescamento manuale, il prefiltro carburante con separatore dell'acqua impedisce l'infiltrazione di acqua e contaminanti nell'impianto di alimentazione.



Filtro aria monitorato elettricamente

Un sensore posizionato nel filtro aria segnala all'operatore eventuali intasamenti, consentendo in questo modo di sostituire il filtro prima che si verifichino dei danni al motore.



Scatola fusibili accessibile e compatta, facile da controllare



■ La foto potrebbe illustrare configurazioni opzionali della macchina.



Batteria senza manutenzione



Ampio vano porta oggetti

Un ampio vano porta oggetti supplementare è collocato lateralmente ed è comodo da raggiungere per l'operatore.



Serbatoio di facile access

Specifiche del montante (Tipo con gancio / Tipo con perno)

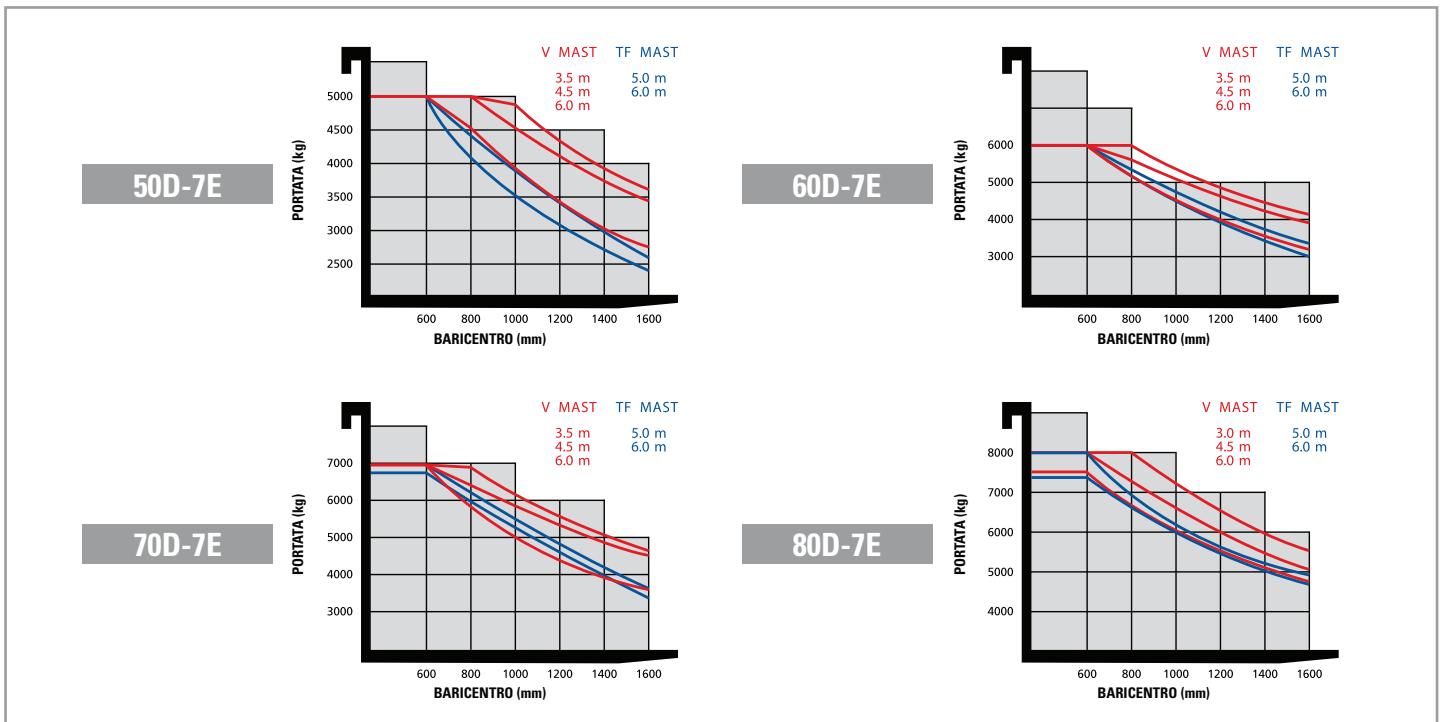
Modello	Tipo di montante	Altezza massima forche (mm)		Altezza totale in posizione abbassata (mm)								Free Lift (mm)				Angolo di inclinazione (gradi)		Portata senza spostamento laterale a 600 mm LC (kg)		Portata con spostamento laterale a 600 mm LC (kg)		Peso senza carico (kg)	
				Abbassato				Esteso				Senza poggicarichi		Con poggicarichi									
				Tipo con gancio	Tipo con perno	Tipo con gancio	Tipo con perno	Tipo con gancio	Tipo con perno	Tipo con gancio	Tipo con perno	Tipo con gancio	Tipo con perno	Tipo con gancio	Tipo con perno								
500-7E	Altezza libera limitata in 2 livelli	V270	2730	2730	2365	2365	3691	-	4020	3975	140	-	140	140	15	10	5000	5000	5000	-	8555	8392	
		*V300	3030	3030	2515	2515	3991	-	4320	4275	140	-	140	140	15	10	5000	5000	5000	-	8602	8439	
		V330	3330	3330	2665	2665	4291	-	4620	4575	140	-	140	140	15	10	5000	5000	5000	-	8650	8487	
		V350	3530	3530	2765	2765	4491	-	4820	4775	140	-	140	140	15	10	5000	5000	5000	-	8682	8519	
		V370	3730	3730	2865	2865	4691	-	5020	4975	140	-	140	140	15	10	5000	5000	5000	-	8714	8550	
		V400	4030	4030	3015	3015	4991	-	5320	5275	140	-	140	140	15	10	5000	5000	5000	-	8770	8606	
		V450	4530	4530	3315	3315	5491	-	5820	5775	140	-	140	140	15	10	5000	5000	5000	-	8997	8834	
		V500	5030	5030	3565	3565	5991	-	6320	6275	140	-	140	140	15	10	5000	5000	5000	-	9077	8914	
		V550	5530	5530	3815	3815	6491	-	6820	6775	140	-	140	140	15	10	5000	5000	5000	-	9156	8993	
		V600	6030	6030	4065	4065	6991	-	7320	7275	140	-	140	140	15	10	5000	5000	4950	-	9235	9072	
Altezza libera in 3 livelli	TF450	4560	4560	2565	2565	5545	-	5805	5805	1580	-	1275	1320	15	10	5000	5000	5000	-	9189	9007		
	TF500	5060	5060	2765	2765	6045	-	6305	6305	1780	-	1475	1520	15	10	5000	5000	5000	-	9281	9099		
	TF560	5600	5600	2965	2965	6585	-	6845	6845	1980	-	1675	1720	15	10	5000	5000	4850	-	9392	9210		
	TF600	6060	6060	3165	3165	7045	-	7305	7305	2180	-	1875	1920	15	10	5000	4900	4700	-	9479	9297		

Modello	Tipo di montante	Altezza massima forche (mm)		Altezza totale in posizione abbassata (mm)								Free Lift (mm)				Angolo di inclinazione (gradi)		Portata senza spostamento laterale a 600 mm LC (kg)				Portata con spostamento laterale a 600 mm LC (kg)		Peso senza carico (kg)				
				Abbassato				Esteso				Senza poggicarichi		Con poggicarichi				60D-7E		70D-7E				60D-7E		70D-7E		
				Tipo con gancio	Tipo con perno	Tipo con gancio	Tipo con perno	Tipo con gancio	Tipo con perno	Tipo con gancio	Tipo con perno	Tipo con gancio	Tipo con perno	Tipo con gancio	Tipo con perno			Tipo con gancio	Tipo con perno	Tipo con gancio	Tipo con perno			Tipo con gancio	Tipo con perno	Tipo con gancio	Tipo con perno	Tipo con gancio
600-7E / 70D-7E	Altezza libera limitata in 2 livelli	V270	2730	2730	2365	2365	3911	-	4020	3975	140	-	140	140	15	10	6000	6000	7000	7000	6000	-	7000	-	9197	9170	9823	9838
		*V300	3030	3030	2515	2515	4211	-	4320	4275	140	-	140	140	15	10	6000	6000	7000	7000	6000	-	7000	-	9245	9218	9871	9886
		V330	3330	3330	2665	2665	4511	-	4620	4575	140	-	140	140	15	10	6000	6000	7000	7000	6000	-	7000	-	9292	9265	9918	9966
		V350	3530	3530	2765	2765	4711	-	4820	4775	140	-	140	140	15	10	6000	6000	7000	7000	6000	-	7000	-	9324	9297	9950	9965
		V370	3730	3730	2865	2865	4911	-	5020	4975	140	-	140	140	15	10	6000	6000	7000	7000	6000	-	7000	-	9356	9328	9982	9996
		V400	4030	4030	3015	3015	5211	-	5320	5275	140	-	140	140	15	10	6000	6000	7000	7000	6000	-	7000	-	9412	9384	10038	10052
		V450	4530	4530	3315	3315	5711	-	5820	5775	140	-	140	140	15	10	6000	6000	7000	7000	6000	-	7000	-	9640	9612	10266	10280
		V500	5030	5030	3565	3565	6211	-	6320	6275	140	-	140	140	15	10	6000	6000	7000	7000	5950	-	6850	-	9719	9692	10345	10360
		V550	5530	5530	3815	3815	6711	-	6820	6775	140	-	140	140	15	10	6000	6000	7000	7000	5750	-	6650	-	9799	9771	10425	10439
		V600	6030	6030	4065	4065	7211	-	7320	7275	140	-	140	140	15	10	6000	6000	7000	7000	5600	-	6500	-	9877	9850	10503	10518
Altezza libera in 3 livelli	TF450	4560	4560	2565	2565	5765	-	5805	5805	1360	-	1275	1320	15	10	6000	6000	7000	7000	5850	-	6750	-	9848	9808	10474	10476	
	TF500	5060	5060	2765	2765	6265	-	6305	6305	1560	-	1475	1520	15	10	6000	6000	7000	7000	5650	-	6600	-	9940	9900	10566	10568	
	TF560	5600	5600	2965	2965	6805	-	6845	6845	1760	-	1675	1720	15	10	5950	6000	6900	7000	5500	-	6400	-	10051	10011	10677	10679	
	TF600	6060	6060	3165	3165	7265	-	7305	7305	1960	-	1875	1920	15	10	5800	5850	6700	6800	5350	-	6200	-	10138	10098	10765	10766	

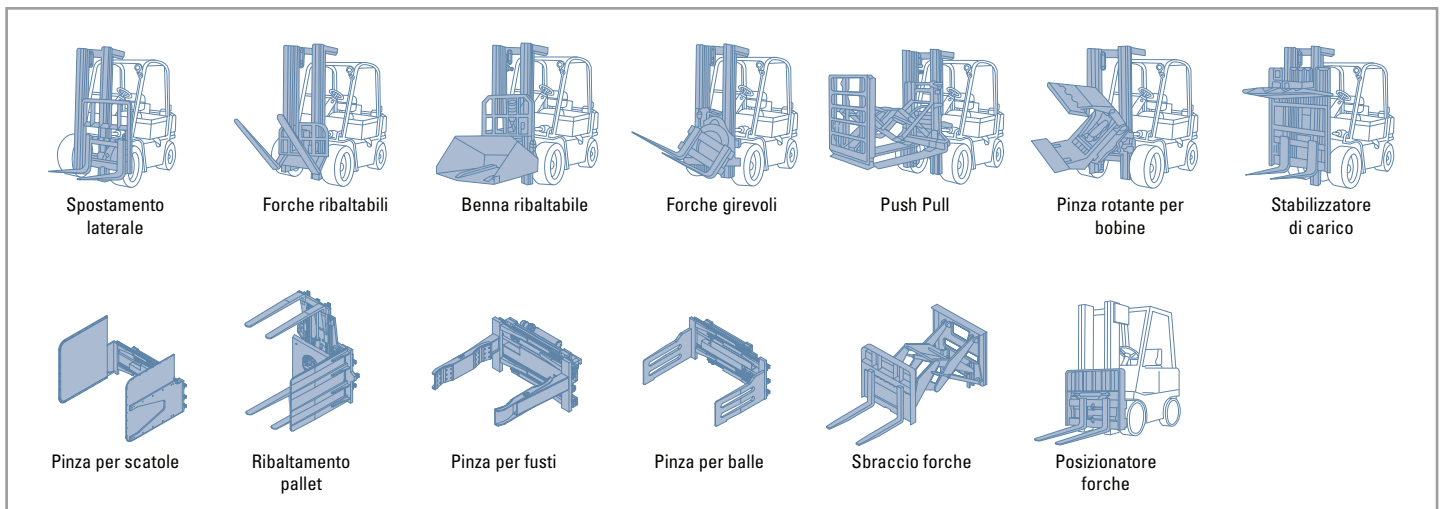
Modello	Tipo di montante	Altezza massima forche (mm)		Altezza totale in posizione abbassata (mm)								Free Lift (mm)				Angolo di inclinazione (gradi)		Portata senza spostamento laterale a 600 mm LC (kg)		Portata con spostamento laterale a 600 mm LC (kg)		Peso senza carico (kg)				
				Abbassato				Esteso				Senza poggicarichi		Con poggicarichi												
				Tipo con gancio	Tipo con perno	Tipo con gancio	Tipo con perno	Tipo con gancio	Tipo con perno	Tipo con gancio	Tipo con perno	Tipo con gancio	Tipo con perno	Tipo con gancio	Tipo con perno									Fwd	Bwd	
800-7E	Altezza libera limitata in 2 livelli	V270	2740	2740	2525	2525	4048	-	4050	4075	150	-	150	150	15	10	8000	8000	8000	8000	8000	-	8000	-	10969	10957
		*V300	3040	3040	2675	2675	4348	-	4350	4375	150	-	150	150	15	10	8000	8000	8000	8000	8000	-	8000	-	11018	11006
		V330	3340	3340	2825	2825	4648	-	4650	4675	150	-	150	150	15	10	8000	8000	8000	8000	8000	-	8000	-	11067	11055
		V350	3540	3540	2925	2925	4848	-	4850	4875	150	-	150	150	15	10	8000	8000	8000	8000	8000	-	8000	-	11100	11088
		V370	3740	3740	3025	3025	5048	-	5050	5075	150	-	150	150	15	10	8000	8000	8000	8000	8000	-	8000	-	11132	11120
		V400	4040	4040	3175	3175	5348	-	5350	5375	150	-	150	150	15	10	8000	8000	8000	8000	8000	-	8000	-	11181	11169
		V450	4540	4540	3475	3475	5848	-	5850	5875	150	-	150	150	15	10	8000	8000	7800	7800	7800	-	7800	-	11396	11384
		V500	5040	5040	3725	3725	6348	-	6350	6375	150	-	150	150	15	10	8000	8000	7600	7600	7600	-	7600	-	11478	11466
		V550	5540	5540	3975	3975	6848	-	6850	6875	150	-	150	150	15	10	7850	7800	7450	7450	7450	-	7450	-	11559	11547
		V600	6040	6040	4225	4225	7348	-	7350	7375	150	-	150	150	15	10	7600	7600	7250	7250	7250	-	7250	-	11641	11629
Altezza libera in 3 livelli	TF450	4570	4570	2750	2750	5902	-	5880	5905	1418	-	1440	1415	15	10	8000	8000	7750	7750	7750	-	7750	-	11680	11654	
	TF500	5070	5070	2950	2950	6402	-	6380	6405	1618	-	1640	1615	15	10	8000	8000	7500	7500	7500	-	7500	-	11783	11757	
	TF550	5670	5670	3150	3150	6902	-	6880	6905	1818	-	1840	1815	15	10	7700	7700	7300	7300	7300	-	7300	-	11885	11859	
	TF600	6070	6070	3350	3350	7402	-	7380	7405	2018	-	2040	2015	15	10	7450	7450	7100	7100	7100	-	7100	-	11988	11962	

* standard

Portata



Dispositivi vari



Attrezzature opzionali

• FORCHE (L x W x T) (mm)

TIPO CON GANCIO

• 50D-7E

• 1350 x 150 x 60 · 1500 x 150 x 60 · 1800 x 150 x 60
 • 2000 x 150 x 60 · 2400 x 150 x 60

• 60/70D-7E

• 1350 x 150 x 65 · 1500 x 150 x 65 · 1800 x 150 x 65
 • 2000 x 150 x 65 · 2400 x 150 x 65

• 80D-7E

• 1350 x 180 x 70 · 1500 x 180 x 70 · 1800 x 180 X 70
 • 2000 x 180 x 70 · 2400 x 180 x 70

TIPO CON PERNO

• 50D-7E

• 1350 x 150 x 60 · 1500 x 150 x 60 · 1800 x 150 x 60
 • 2000 x 150 x 60 · 2400 x 150 x 60

• 60/70D-7E

• 1350 x 180 x 60 · 1500 x 180 x 60 · 1800 x 180 X 60
 • 2000 x 180 x 60 · 2400 x 180 x 60

• 80D-7E

• 1350 x 180 x 70 · 1500 x 180 x 70 · 1800 x 180 X 70
 • 2000 x 180 x 70 · 2400 x 180 x 70

• PROLUNGHE FORCHE 1800 / 2000 / 2200 / 2300

• PNEUMATICI PNEUMATICI

SUPERELASTICI NON-MARCATURA

• **SEDILE CINTURA DI SICUREZZA, BRACCIOLO, SOSTEGNO LOMBARE**

• CABINA & RISCALDAMENTO

CABINA, CLIMATIZZAZIONE E RISCALDAMENTO

• MARMITTA VERTICALE

• MCV A 3 ELEMENTI / A 4 ELEMENTI / A 5 ELEMENTI

• **INCORPORATO POSIZIONATORE FORCHE**

• **INCORPORATO SPOSTAMENTO LATERALE**



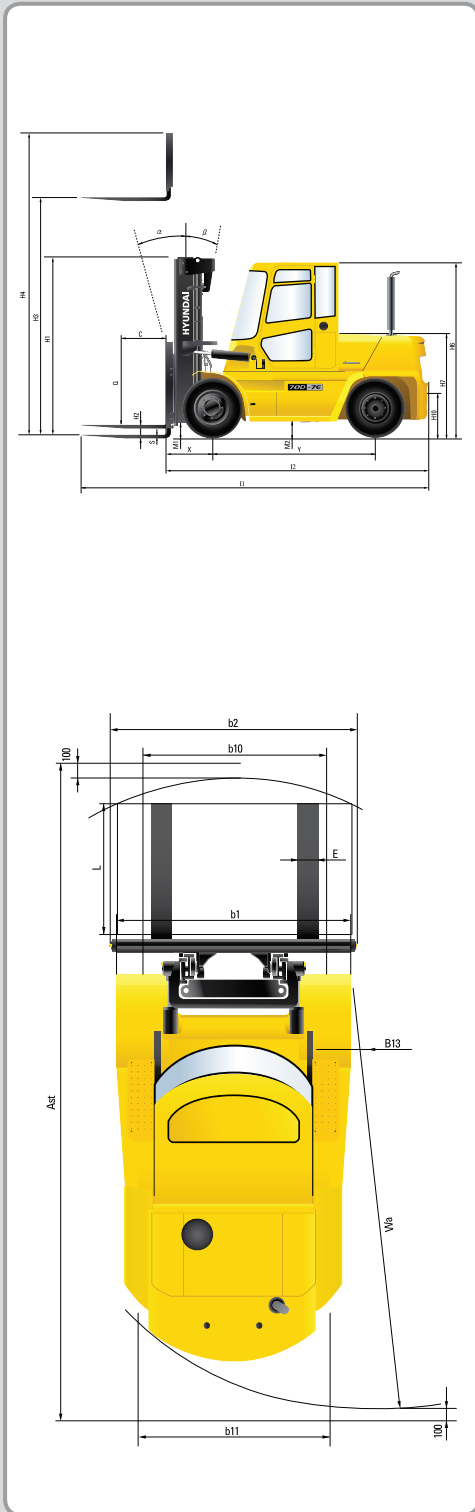
Note

Lined area for taking notes, consisting of numerous horizontal dotted lines.

Note

A series of horizontal dotted lines for writing notes.

Dimensioni



Specifiche tecniche

Identificazione

1.1	Produttore		Hyundai	Hyundai	Hyundai	Hyundai
1.2	Modello		50D-7E	60D-7E	70D-7E	80D-7E
1.3	Alimentazione: elettrica (batteria o rete), diesel, benzina, carburante, gas, manuale		DIESEL	DIESEL	DIESEL	DIESEL
1.4	Tipo di funzionamento: manuale, a pedale, da terra, in cabina, commissionatore		in cabina	in cabina	in cabina	in cabina
1.5	Portata / carico nominale (standard)	Q (t)	5,0	6,0	7,0	8,0
1.6	Distanza dal baricentro	c (mm)	600	600	600	600
1.8	Distanza di carico, dal centro dell'asse motore alla forca	x (mm)	605	615	615	690
1.9	Interasse	y (mm)	2300	2300	2300	2500

Pesi

2.1	Peso di servizio	kg	8440	9245	9871	19235
2.2	Carico assale, carico anteriore/posteriore	kg	12046 / 1556	13573 / 1673	14964 / 1907	32199 / 3036
2.3	Carico assale, scarico anteriore/posteriore	kg	4404 / 4198	4403 / 4842	4266 / 5605	9241 / 9994

Ruote, telaio

3.1	Pneumatici: in gomma pieni, superelastici, ad aria, poliuretano		Pneumatica	Pneumatica	Pneumatica	Pneumatica
3.2	Dimensioni pneumatici, anteriori		8.25-15-14	8.25-15-14	8.25-15-14	9.00-20-14
3.3	Dimensioni pneumatici, posteriori		8.25-15-14	8.25-15-14	8.25-15-14	9.00-20-14
3.5	Ruote, numero anteriori / posteriori (x= ruote motrici)		4 x / 2	4 x / 2	4 x / 2	4 x / 2
3.6	Larghezza cingolo, anteriore	b10 (mm)	1580	1580	1580	1632
3.7	Larghezza cingolo, posteriore	b11 (mm)	1604	1604	1604	1700

Dimensioni base

4.1	Inclinazione avanti / indietro montante	gradi	15 / 10	15 / 10	15 / 10	15 / 10
4.2	Altezza montante abbassato (standard)	h1 (mm)	2515	2515	2515	2675
4.3	Altezza libera	h2 (mm)	140	140	140	145
4.4	Altezza di sollevamento (standard)	h3 (mm)	3030	3030	3030	3040
4.5	Altezza montante esteso (standard)	h4 (mm)	4275	4275	4275	4375
4.7	Altezza tetto protezione (cabina) dal suolo	h5 (mm)	2500	2500	2500	2603
4.8	Altezza sedile / altezza verticale	h7 (mm)	1395	1395	1395	1464
4.12	Altezza di accoppiamento	h10 (mm)	425	425	425	493
4.19	Lunghezza totale	l1 (mm)	4700	4765	4820	5000
4.20	Lunghezza totale al dorso forche	l2 (mm)	3500	3570	3640	3960
4.21	Larghezza totale	b1 (mm)	2268 / 2087	2268 / 2087	2268 / 2087	2277
4.22	Dimensioni forche (tipo a gancio)	L x E x S (mm)	60 x 150 x 1200	65 x 150 x 1200	65 x 150 x 1200	1200 x 180 x 70
4.23	Carrello forche ISO 2328, classe / tipo A, B		Classe IV	Classe IV	Classe IV	Classe IV
4.24	Larghezza carrello forche	b12 (mm)	2087	2087	2087	2268
4.31	Luce libera al suolo, carico, sotto il montante	m1 (mm)	195	195	195	250
4.32	Luce libera al suolo, centro interasse	m2 (mm)	220	220	220	287
4.33	Larghezza passaggio per pallet 1000 x 1200 in senso trasversale	Ast (mm)	5085	5130	5175	5580
4.34	Larghezza passaggio per pallet 800 x 1200 in senso longitudinale	Ast (mm)	5285	5330	5375	5780
4.35	Raggio di sterzata	Wa (mm)	3270	3315	3360	3690
4.36	Distanza dalla punta del perno più piccolo	b13 (mm)	1190	1190	1190	1354

Dati prestazionali

5.1	Velocità di traslazione, scarico	km/h	35,1	34,9	34,8	34,5
5.2	Velocità di sollevamento, carico / scarico	m/s	440 / 460	430 / 460	420 / 460	440 / 480
5.3	Velocità di abbassamento, carico / scarico	m/s	500 / 450	500 / 450	500 / 450	500 / 450
5.5	Forza di trazione alla barra, carico	N	6470	6502	6527	6454
5.7	Prestazioni in pendenza, carico	%	48,3	41,7	37,2	32,9
5.9	Tempo di accelerazione, carico / scarico (10 m)	sec	-	-	-	-
5.10	Freno di servizio		Idrraulico	Idrraulico	Idrraulico	Idrraulico

Motore

6.1	Costruttore del motore / marca		HMC D4DD	HMC D4DD	HMC D4DD	HMC D4DD
6.2	Potenza motore secondo la norma ISO 1585	kW	73,5	73,5	73,5	73,5
6.3	Velocità nominale	1/min	2300	2300	2300	2300
6.4	Numero cilindri / cilindrata	/cm ³	3907	3907	3907	3907
6.5	Consumo carburante secondo ciclo VDI	ℓ/h	4,0	4,2	4,5	5,2

Altri dati

8.1	Tipo di trasmissione		completamente automatica	completamente automatica	completamente automatica	Albero trasmissione
8.2	Pressione operativa attrezzature	bar	185	185	185	210
8.3	Volume olio attrezzature	ℓ	105	105	105	100
8.4	Livello sonoro all'orecchio dell'operatore secondo la norma DIN 12 053	db(A)	82	82	82	85

Per maggiori informazioni, contattate il Vostro Concessionario Hyundai. La macchina raffigurata può variare in base alle specifiche internazionali. Tutte le misure US sono arrotondate alle successive cifre in pollici o libbre.

SI PREGA DI CONTATTARE

 **HYUNDAI**
HEAVY INDUSTRIES EUROPE
CONSTRUCTION EQUIPMENT

Hyundai Heavy Industries Europe N.V.

VOSSENDAAL 11, 2440 GEEL, BELGIUM TEL: (32) 14-56-2200 FAX: (32) 14-59-3405