

D SERIE RADLADER

CASE

521D-D^{XT} 621D-D^{XT} -D^{XR}



P R O F E S S I O N A L P A R T N E R

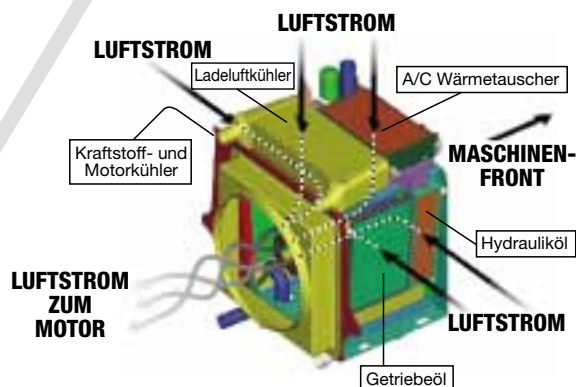
D RADLADER

521D-D^{XT} 621D-D^{XT}-D^{XR}

HOCHLEISTUNGSMASCHINEN

ZENTRAL PLAZIERTE KÜHLEINHEIT

Die exklusiv bei Case erhältliche zentrale Kühleinheit besteht durch ihre extrem effiziente Konstruktion, dank der kühleste Luft zur Klimaanlage, zum Getriebeölkühler, Motorkühler und Hydraulikölkühler geleitet wird. Die blockförmige Anordnung der Elemente verhindert ein Ansammeln von Schmutz zwischen den Kühlern und der in der Rotationsrichtung umkehrbare Lüfter drückt feststeckendes Material wieder heraus. So bleibt ihre Maschine lange Zeit einsatzfähig. Das System verhindert eine Minderung der Kühlkapazität und verlängert die Lebensdauer der Komponenten.





NEUE LADESCHAUFEL

Größere Schaufeln an den Radladern der D-Serie dringen schnell in das Erdreich ein, nehmen Material extrem effizient auf, ermöglichen so schnellere Arbeitsspiele und eine gesteigerte Produktivität pro Arbeitsstunde. Die optimierte Form der Schaufel lässt das Material gleichmäßig in den hinteren Schaufelbereich fließen.



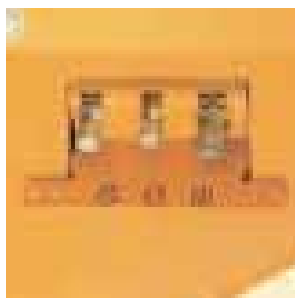
ACHSEN

Selbstsperrdifferenziale an Vorder- und Hinterachse maximieren die Traktion, indem die Kraft von dem schlupfenden Rad auf das greifende Rad übertragen wird. So steht beim Schieben oder beim Aufnehmen von Material bei Nässe und auf schlammigem Untergrund ein Höchstmaß an Kraft zur Verfügung.



GUTE SICHT DURCH ABFALLENDE MOTORHAUBE

Die Sicht nach hinten wurde durch die klare, moderne Form der stark abfallenden Motorhaube am Heck wesentlich verbessert. Diese Form der Motorhaube wird durch die zentrale Lagerung der Kühleinheit ermöglicht. Es müssen keine großen Kühler im Heckbereich der Maschine untergebracht werden.



LADERAUSFÜHRUNG

Ein Höchstmaß an Vielseitigkeit erlangen die Radlader der D-Serie durch verschiedene Ladearmoptionen. Hierunter die traditionelle Z-Kinematik, die XT-Parallelkinematik und je nach Modell die XR-Ausführung mit größerer Reichweite. Mit dem als Sonderausstattung erhältlichen Schnellwechsler lassen sich Anbaugeräte schnell und bequem von der Kabine aus wechseln.



WEIT ÖFFNENDE MOTORHAUBE

Auf Knopfdruck öffnet sich die einteilige Motorhaube am Heck und bietet freien Zugang zu Kühleinheit, Motor und den täglichen Wartungspunkten. Routinekontrollen lassen sich vom Boden aus und ohne Werkzeuge durchführen. Durch diese Konstruktionsverbesserungen stehen die Radlader der D-Serie in einem SAE-Index für Wartungsfreundlichkeit an erster Stelle.

ERGONOMISCHE KABINE

In der geräumigen Kabine der Maschinen der D-Serie findet der Fahrer eine bequeme Sitzposition, von der aus er alles unter Kontrolle hat. Komfort wird bei der D-Serie groß geschrieben: Bedienung per Joystick, elektronische Infoeinheit, gefederter Sitz, großzügige Kopf- und Beinfreiheit. Der Fahrer ermüdet langsamer und arbeitet produktiver.

ABLASSVENTILE AM HECK DER MASCHINE

Ablassventile für Kühlflüssigkeit, Hydraulik- und Motoröl sind auf Bodenhöhe hinten links an der Maschine zentral gruppiert. Sie ermöglichen einen schnellen und umweltfreundlichen Flüssigkeitswechsel.

ABGESCHRÄGTE STUFEN

Treppenförmige Gitterstufen und weit öffnende Kabinentüren erleichtern das Ein- und Aussteigen.

MOTOR

	521D-D^{XT}	621D-D^{XT}-D^{XR}
Hersteller	Case	Case
Typ	445TA/M2	668TA/M2
Max. Leistung SAE	121 PS (89 kW) bei 2000 U/min	151 PS (111 kW) bei 1800 U/min
Max. Leistung EEC 80/1269	112 PS (82 kW) bei 2000 U/min	140 PS (103 kW) bei 1800 U/min
Max. Drehmoment brutto	481 Nm bei 1400 U/min	690 Nm bei 1400 U/min
Max. Drehmoment netto	455 Nm bei 1400 U/min	671 Nm bei 1400 U/min
Hubraum	4,5 l	6,7 l
Zylinderzahl	4	6
Bohrung und Hub	104 x 132 mm	104 x 132 mm
Verdichtung	17,5 : 1	17,5 : 1
Kraftstoffeinspritzung	direkt	direkt
Ölfilter	Schraubpatrone	Schraubpatrone
Luftfilter (Trockenfilter)	Doppelement	Doppelement

Kraftstoffvorwärmung zur optimalen Leistungsentfaltung bei allen Umgebungstemperaturen.

HYDRAULIKSYSTEM

“Load-Sensing” Hydrauliksystem mit variablem Förderstrom, Steuerblock mit geschlossenem Hydraulikkreislauf. Hydraulik-Axialkolbenpumpe.



Max Fördervolumen	135 l/min	171 l/min
Druck	250 bar	250 bar

Doppelt wirkende Zylinder mit gehärteten und verchromten Kolbenstangen.

Hubzylinder (2) D / DXT (Kolben / Stange / Hub)	57,2 x 101,6 x 783 mm	63,5 x 114,3 x 787,6 mm
Schaufelzylinder (1) D (Kolben / Stange / Hub)	63,5 x 114,3 x 529,2 mm	76,2 x 127 x 619,7 mm
Schaufelzylinder (2) DXT (Kolben / Stange / Hub)	57,2 x 95,2 x 922,4 mm	57,2 x 104,8 x 954,4 mm

In die Zentrale Kühleinheit integrierter, automatisch vorgespannter Hydrauliktank. Rückflussfilter mit 10 µ.

ARBEITSTAKTZEITEN	D	DXT	D	DXT-DXR
Heben (Schaufel voll)	5,3 sec.	5,3 sec.	5,4 sec.	5,4 sec.
Senken (Schaufel leer)	3,7 sec.	3,7 sec.	4,4 sec.	4,4 sec.
Auskippen	1,5 sec.	1,5 sec.	1,5 sec.	1,7 sec.
Gesamt	10,5 sec.	10,5 sec.	11,3 sec.	11,5 sec.

ELEKTRISCHE ANLAGE Spannung 24 Volt **Batterien** 2 x 12 Volt **Lichtmaschine** 45 Amperes

KABINE

Sehr geräumige und ergonomische Kabine mit perfekter Rundumsicht. Sichere Kontrolle und Bedienung aller Funktionen. Großes, übersichtliches LCD-Display mit allen wichtigen Kontrollinformationen und Schaltern jederzeit im Blickfeld und in Reichweite des Fahrers. Mehrfach einstellbarer Fahrersitz, wirkungsvolles Belüftungs- und Heizungssystem und eine einstellbare Lenksäule für optimalen Komfort.





RIDE CONTROL

Das Schwingungsdämpfungssystem "Ride-Control" (Option) ermöglicht hohen Fahrkomfort und reduzierten Materialverlust beim Fahren mit gefüllter Ladeschaufel. Bei zugeschaltetem "Ride-Control" wird die Schwingungsdämpfung des Hubgerüsts automatisch ab 5 km/h Fahrgeschwindigkeit aktiviert.



KRAFTÜBERTRAGUNG 521D-D^{XT}

DREHMOMENTWANDLER

Übersetzung 2.55:1

GETRIEBE POWERSHIFT

Hersteller ZF

Fahrgeschwindigkeiten (17,5 x 25 L3 Reifen)	1	2	3	4
Vorwärts km/h	6,9	13,5	23,9	38,8
Rückwärts km/h	7,3	14,1	25,1	—

621D-D^{XT}-D^{XR}

2.66:1

ZF

Fahrgeschwindigkeiten (17,5 x 25 L3 Reifen)	1	2	3	4
Vorwärts km/h	6,9	13,4	23,7	38
Rückwärts km/h	7,3	14,1	24,8	—

ECM-Getriebe

Modernstes Getriebe mit elektronischer Steuerung (ECM). Dieses System ermöglicht weiche Gangwechsel und sorgt für eine lange Lebensdauer. Das Getriebe kann vom Fahrer auf automatisch ablaufende Schaltmuster programmiert, vollautomatisch oder manuell gesteuert werden.

FÜLLMENGEN

Kraftstofftank	190 l	190 l
Hydraulikkreis	114 l	114 l
Hydrauliktank	57 l	57 l
Motor mit Filter	12,3 l	16,1 l
Getriebe	26 l	26 l
Vorderachse	22 l	22 l
Hinterachse	22 l	22 l
Motorkühlkreis	22 l	22 l

BEREIFUNG

Standard 17,5 x 25 L2 to L5

Standard 20,5 x 25 L2 to L5

ACHSEN

Hersteller ZF **Vorderachse** Starr **Hinterachse** Pendelwinkel (±)12°
Lamellen-Selbstsperrdifferentiale in Vorder- und Hinterachse.

BREMSEN

Betriebsbremse

Ölbad-Mehrscheibenbremsen, hydraulisch betätigt. Zweikreis-Bremsanlage, getrennt für Vorder- und Hinterachse.

Parkbremse

Elektrisch betätigte Scheibenbremse, auf das Getriebe wirkend. Eine Sicherheitsvorrichtung unterbricht automatisch den Antrieb, wenn die Parkbremse aktiviert wird.

LENKUNG

Ein progressives "Orbitrol"-Lenksystem, (geschlossener Kreislauf), für leichtgängige und präzise Lenkbewegungen unabhängig von der Fahrgeschwindigkeit.

- 5 Umdrehungen bei Präzision
- 3,1 Umdrehungen bei Geschwindigkeit
- Integrierte Notlenkung als Standardausstattung
- Lenkwinkel (±) 40°

KÜHLUNG

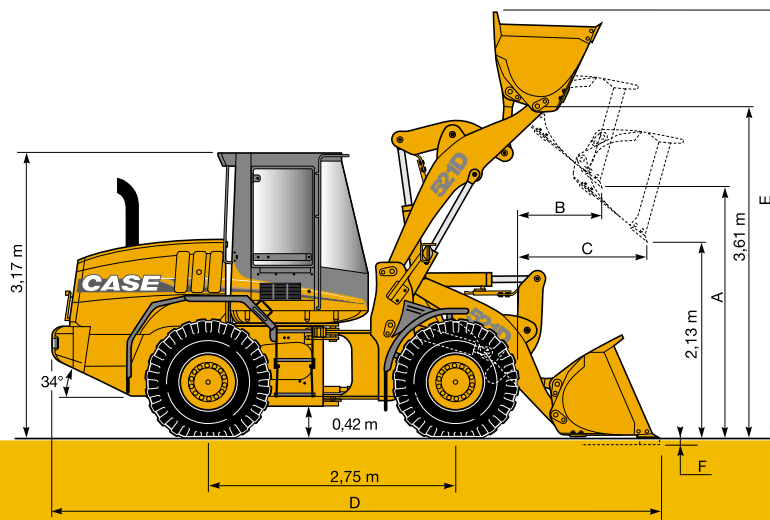
Die 6 Kühlsysteme sind in einem zentralen Kühlerblock integriert.

Kraftstoffkühler
Motorflüssigkeitskühler
Wärmetauscher der Klimaanlage

Getriebeölkühler
Hydraulikölkühler
Ladeluftkühler

Das zentrale Kühlsystem ist mit einem hydraulisch angetriebenen Lüfter ausgestattet. Als Option ist ein reversierbarer Lüfter lieferbar, der eine wirkungsvolle und schnelle Reinigung von der Kabine aus ermöglicht (erhebliche Verringerung der Wartungszeiten und -kosten in staubiger Umgebung). Der Hydrauliktank ist ebenfalls in den Kühlerblock integriert.





Spurweite: 1,85 m
Breite Außenkante Bereifung: 2,34 m

521D

SCHAUFELAUSFÜHRUNG

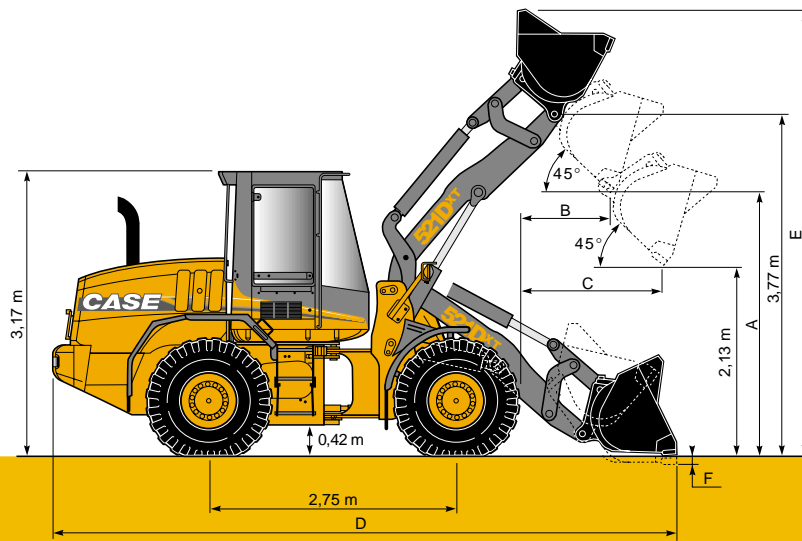


Inhalt gehäuft (SAE)	m ³	1,53	1,53	1,72	1,72	1,91	1,91	1,62	1,98
Inhalt gestrichen (SAE)	m ³	1,30	1,30	1,47	1,47	1,62	1,62	1,39	1,71
Materialdichte	t/m ³	2,16	2,14	1,88	1,87	1,69	1,68	1,87	1,55
Schnittbreite	m	2,47	2,47	2,47	2,47	2,47	2,47	2,47	2,47
Gewicht	kg	705	736	744	774	715	745	1 185*	1 017*
A - Schütthöhe bei 45°	m	2,71	2,61	2,66	2,55	2,61	2,50	2,67	2,59
B - Reichweite in voller Höhe bei 45°	m	0,89	0,98	0,93	1,02	0,97	1,06	0,93	1,01
C - Reichweite in 2,13 m Höhe bei 45°	m	1,32	1,35	1,33	1,36	1,34	1,37	1,34	1,37
D - Gesamtlänge	m	6,56	6,71	6,64	6,79	6,71	6,86	6,63	6,74
E - Arbeitshöhe max.	m	4,67	4,67	4,69	4,69	4,74	4,74	4,77	4,90
F - Schürftiefe	mm	62	73	68	78	76	86	64	64
Wendekreis (Schaufel in Transportstellung)	m	10,87	10,96	10,92	11,00	10,96	11,05	10,91	10,98
Losbrechkraft	kg	9 164	9 134	8 481	8 450	7 958	7 927	8 449	7 578
Kipplast									
gerade	kg	7 863	7 824	7 738	7 699	7 701	7 663	7 289	7 380
bei 40°	kg	6 596	6 557	6 483	6 444	6 454	6 415	6 050	6 148
Betriebsgewicht (SAE)	kg	9 799	9 829	9 837	9 868	9 809	9 839	10 278	10 111

* Gewicht mit Schnellwechseinrichtung

Alle Maße und Angaben verstehen sich mit Bereifung **17,5 x 25 XTLA Michelin**, Serienausrüstung, ROPS und FOPS-Kabine, Fahrer, serienmäßigem Gegengewicht und vollgetankt, nach den Richtlinien ISO 8313, 5998, 7546 und pr EN 474-3.





Spurweite: 1,85 m
Breite Außenkante Bereifung: 2,34 m

521D^{XT}

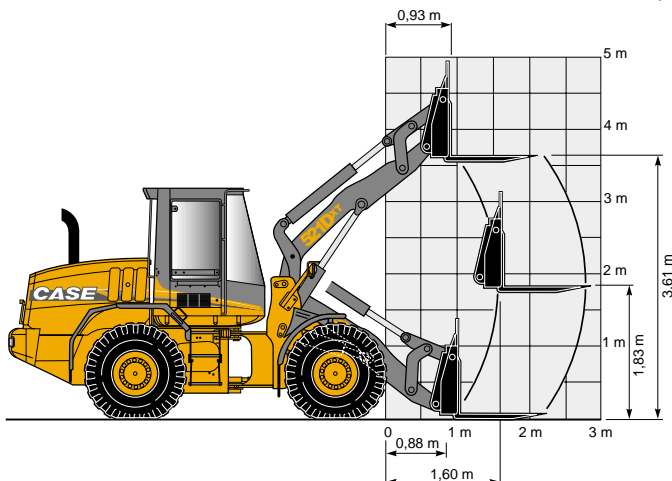
SCHAUFELAUSFÜHRUNG



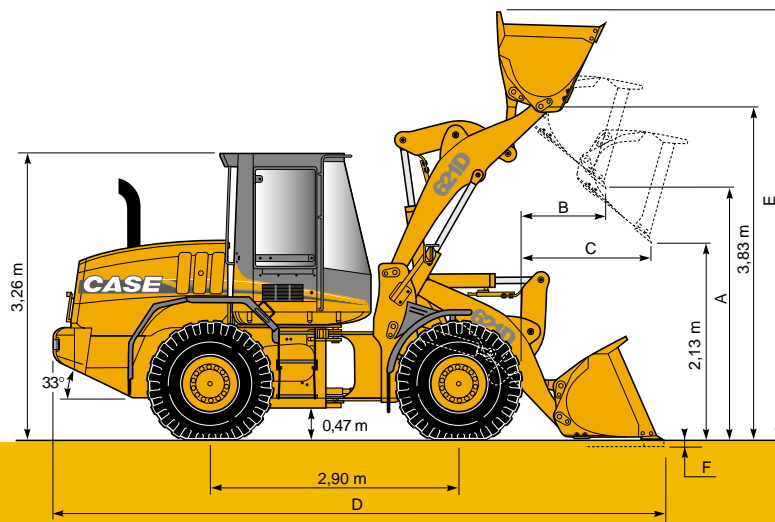
Inhalt gehäuft (SAE)	m ³	1,62	1,98
Inhalt gestrichen (SAE)	m ³	1,39	1,71
Materialdichte	t/m ³	1,57	1,31
Schnittbreite	m	2,47	2,47
Gewicht (mit Schnellwechseleinrichtung)	kg	1 184	1 017
A - Schütthöhe bei 45°	m	2,28	2,73
B - Reichweite in voller Höhe bei 45°	m	1,25	1,34
C - Reichweite in 2,13 m Höhe bei 45°	m	1,69	1,73
D - Gesamtlänge	m	6,86	6,97
E - Arbeitshöhe max.	m	4,94	5,08
F - Schürftiefe	mm	124	124
Wendekreis (Schaufel in Transportstellung)	m	11,15	11,22
Losbrechkraft	kg	9 858	8 854
Kipplast (SAE)			
gerade	kg	6 112	6 226
bei 40°	kg	5 081	5 198
Betriebsgewicht (SAE)	kg	10 143	9 976

Alle Maße und Angaben verstehen sich mit Bereifung **17,5 x 25 XTLA Michelin**, Serienausrüstung, ROPS und FOPS-Kabine, Fahrer, serienmäßigem Gegengewicht und vollgetankt, nach den Richtlinien ISO 8313, 5998, 7546 und pr EN 474-3.

521D^{XT} PALETTENGABEL (mit Schnellwechseleinrichtung)



Gabellänge	1,22 m
Gabelträgerbreite	1,37 m
Gewicht mit Schnellwechseleinrichtung	776 kg
Kipplast ISO:	
gerade	5 806 kg
bei 40°	4 884 kg
Nutzlast	
unebene Fläche	2 442 kg
Einsatzgewicht	9 870 kg
Schwerpunkt der Last 0,60 m	



Spurweite: 1,85 m
Breite Außenkante Bereifung: 2,43 m

621D

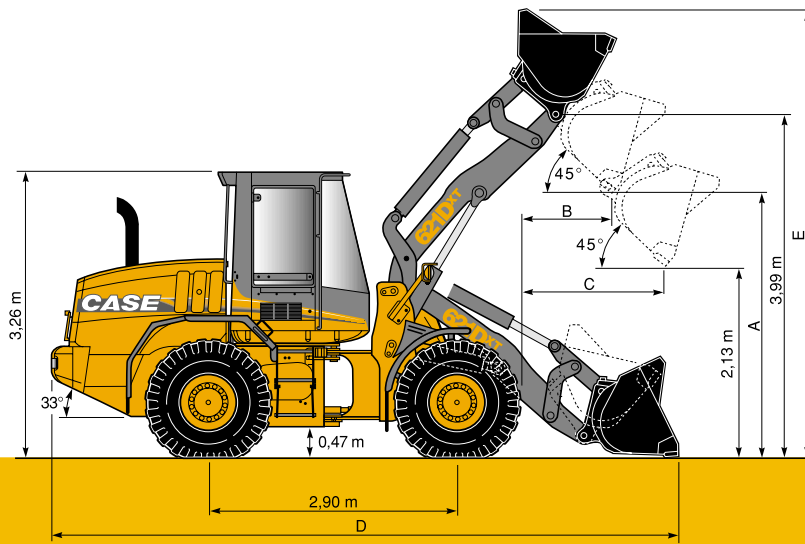
SCHAUFELAUSFÜHRUNG



Inhalt gehäuft (SAE)	m ³	1,96	1,96	2,10	2,10	2,29
Inhalt gestrichen (SAE)	m ³	1,66	1,66	1,77	1,77	1,96
Materialdichte	t/m ³	2,08	2,09	1,91	1,92	1,74
Schnittbreite	m	2,60	2,60	2,60	2,60	2,60
Gewicht	kg	843	813	872	842	884
A - Schütthöhe bei 45°	m	2,80	2,89	2,75	2,84	2,80
B - Reichweite in voller Höhe bei 45°	m	1,05	0,92	1,07	0,97	1,01
C - Reichweite in 2,13 m Höhe bei 45°	m	1,52	1,47	1,54	1,49	1,51
D - Gesamtlänge	m	7,05	6,90	7,12	6,97	7,04
E - Arbeitshöhe max.	m	4,93	4,93	4,95	4,95	5,03
F - Schürftiefe	mm	8476	91	82	88	
Wendekreis (Schaufel in Transportstellung)	m	11,55	11,47	11,68	11,59	11,55
Losbrechkraft	kg	12 046	12 075	11 251	11 280	10 634
Kipplast						
gerade	kg	9 715	9 754	9 594	9 634	9 537
bei 40°	kg	8 157	8 196	8 049	8 089	7 997
Betriebsgewicht (SAE)	kg	11 773	11 743	11 802	11 772	11 814

Alle Maße und Angaben verstehen sich mit Bereifung **20,5 x 25 XTLA Michelin**, Serienausrüstung, ROPS und FOPS-Kabine, Fahrer, serienmäßigem Gegengewicht und vollgetankt, nach den Richtlinien ISO 8313, 5998, 7546 und pr EN 474-3.





Spurweite: 1,85 m
Breite Außenkante Bereifung: 2,43 m

621D^{XT}

SCHAUFELAUSFÜHRUNG

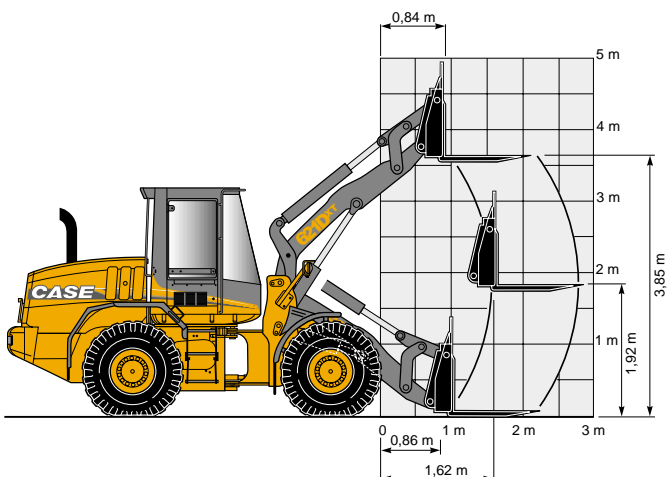


Inhalt gehäuft (SAE)	m ³	1,96
Inhalt gestrichen (SAE)	m ³	1,66
Materialdichte	t/m ³	1,75
Schnittbreite	m	2,60
Gewicht (mit Schnellwechseleinrichtung)	kg	884
A - Schütthöhe bei 45°	m	3,01
B - Reichweite in voller Höhe bei 45°	m	1,24
C - Reichweite bei 45° 2.13 m height	m	1,81
D - Gesamtlänge	m	7,20
E - Max. Arbeitshöhe	m	5,19
F - Schürftiefe	mm	84
Wendekreis (Schaufel in Transportstellung)	m	11,72
Reißkraft	kg	11 818
Kipplast (SAE)		
gerade	kg	8 107
bei 40°	kg	6 690
Betriebsgewicht (SAE)	kg	12 520

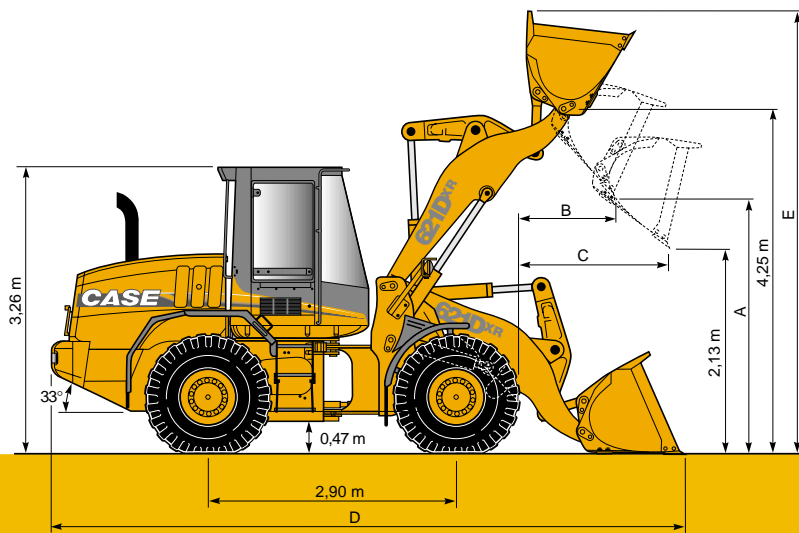
Alle Maße und Angaben verstehen sich mit Bereifung **20,5 x 25 XTLA Michelin**, Serienausstattung, ROPS und FOPS-Kabine, Fahrer, serienmäßigem Kontergewicht und vollgetankt, nach den Richtlinien ISO 8313, 5998, 7546 und pr EN 474-3.

621D^{XT}

PALETTENGABEL (mit Schnellwechseleinrichtung)



Gabellänge	1,22 m
Gabelträgerbreite	1,37 m
Gewicht mit Schnellwechseleinrichtung	776 kg
Kipplast ISO:	
gerade	6 551 kg
bei 40°	5 534 kg
Nutzlast	
unebene Fläche	2 767 kg
Einsatzgewicht	11 949 kg
Schwerpunkt der Last 0,60 m	



Spurweite: 1,85 m
Breite Außenkante Bereifung: 2,43 m

621D^{XR}

SCHAUFELAUSFÜHRUNG



Inhalt gehäuft (SAE)	m ³	1,96	1,96	2,10	2,10	2,29
Inhalt gestrichen (SAE)	m ³	1,66	1,66	1,77	1,77	1,96
Materialdichte	t/m ³	1,78	1,79	1,63	1,64	1,49
Schnittbreite	m	2,60	2,60	2,60	2,60	2,60
Gewicht	kg	843	813	872	842	884
A - Schütthöhe bei 45°	m	3,23	3,33	3,11	3,28	3,23
B - Reichweite in voller Höhe bei 45°	m	1,02	0,92	1,07	0,97	1,02
C - Reichweite in 2,13 m Höhe bei 45°	m	1,88	1,82	1,91	1,85	1,87
D - Gesamtlänge	m	7,46	7,31	7,53	7,38	7,45
E - Max. Arbeitshöhe	m	5,35	5,35	5,37	5,37	5,45
Wendekreis (Schaufel in Transportstellung)	m	11,93	11,84	11,98	11,89	11,93
Losbrechkraft	kg	12 376	12 417	11 552	11 592	10 923
Kipplast						
gerade	kg	8 303	8 341	8 208	8 246	8 167
bei 40°	kg	6 956	6 994	6 870	6 908	6 832
Betriebsgewicht (SAE)	kg	12 123	12 093	12 152	12 122	11 814

Alle Maße und Angaben verstehen sich mit Bereifung **20,5 x 25 XTLA Michelin**, Serienausrüstung, ROPS und FOPS-Kabine, Fahrer, serienmäßigem Gegengewicht und vollgetankt, nach den Richtlinien ISO 8313, 5998, 7546 und pr EN 474-3.



521D-D^{XT}

621D-D^{XT} -D^{XR}

AUSRÜSTUNG UND ZUBEHÖR*

SCHAUFEL

- ohne Zähne
- mit Zähnen
- mit gerader Schneide
- mit V-Schneide
- Leichtgutschaufel
- Hochkippschaufel

* Weitere Ausrüstungen oder Sonder Zubehör auf Anfrage

PALETTENGABEL

521D-D^{XT}

621D-D^{XT} -D^{XR}

STANDARD AUSRÜSTUNG

KRAFTÜBERTRAGUNG

- Lastschaltbares Proportional Schaltgetriebe
- Kaltstartschutz (Getriebe)
- Schrägverzahnung
- Proportionalsteuerventil
- Elektrohydraulisch betätigte Parkbremse
- Elektronische Steuerung des Getriebes (TECM)
- Selbstsperrdifferential

HYDRAULIK

- Variable Axialkolbenpumpe
- Automatische Schaufelrückstellung
- Automatische Schaufelrückführung
- Integrierter Hydraulikölkühler
- 3. Hydraulikkreislauf
- Hubhöhenbegrenzung
- Vorsteuerungssperre

KABINE

- Druckkabine
- Kabine ROPS und FOPS
- Beleuchtung nach StVZO für Einbau eines Radios
- Klimaanlage*
- Haltegriffe
- Lüftung - Heizung - Entfroster
- Großflächige, getönte Scheiben
- Kabinenluftfilter
- Die Tür wird mit Hilfe von Gasdruckfedern geöffnet
- LCD-Instrumententafel
- Elektronisches Überwachungssystem
- Rundumleuchte*

LENKUNG

- Progressives Orbitrol-LS-Lenksystem
- Großer Lenkwinkel
- Notlenksystem

AUSRÜSTUNG

- Schwingungsdämpfungssystem (Ride Control)
- Scheibenwischer vorne und hinten
- Rückfahralarm
- Kotflügel vorne und hinten
- Warnblinkanlage
- Arbeitsscheinwerfer vorne und hinten
- Rückspiegel links und rechts
- Scheibenwischer mit intervallschaltung
- Becherhalterung
- Zugöse

MOTOR

- Lichtmaschine 45 Ampere

521D-D^{XT}

621D-D^{XT} -D^{XR}

SONDERAUSSTATTUNG

- Radio und Spannungswandler
- Funkensicherer Schalldämpfer
- Hydraulische Schnellwechsellvorrichtung
- Luftgefederter Sitz mit Sicherheitsgurt
- Reversierbarer Lüfter zur Reinigung der zentralen Kühleinheit

* Die Standard- und Sonderausstattungen können je nach Land unterschiedlich sein.



ALL
YOU
NEED
IS
CASE

KUNDENDIENST & HÄNDLERUNTERSTÜTZUNG DER CASE-HÄNDLER IHR PROFESSIONELLER PARTNER

Erstklassige Baumaschinen sind nicht das Einzige, was Sie bei Case erhalten. Ihr Case-Händler vor Ort bietet Ihnen umfassende Komplettlösungen. Wenden Sie sich an Ihren Case-Händler. Er unterstützt Sie dabei, die richtige Maschine in der richtigen Größe zu finden, mit der Ausrüstung und der Sonderausstattung, die Sie für Ihre Arbeit brauchen.

Case-Händler unterstützen Sie dabei, die Standzeit Ihrer Maschine und entsprechend die Produktivität auf ein Höchstmaß zu steigern. Sie können sich also beruhigt auf Ihre Arbeit konzentrieren und wissen, dass Ihr Case-Händler in Ihrer Nähe ist. Case-Händler stehen hinter den Maschinen und Geräten, die sie verkaufen. Dabei helfen ihnen kompetente Kundendiensttechniker, die Ihre Wartungs- und Reparaturprobleme klären sowie ein weltweites Ersatzteilnetz, das in der Branche anerkanntermaßen seinesgleichen sucht.

Doch damit nicht genug. Über Case Credit bietet Ihnen Ihr Case Händler flexible Finanzierungsmöglichkeiten, Leasing-Pakete und Versicherungsdienstleistungen zum Schutz Ihrer Investition. Wenn Sie mehr als einfach nur gute Maschinen wollen, dann verlassen Sie sich auf Ihren Case-Händler. 100%.



ANMERKUNG: Die Standard- und als Option erhältlichen Ausrüstungen können je nach Anfrage oder gesetzlichen Sonderbestimmungen je nach Land variieren. Die Bilder können nicht serienmäßig erhältliche oder nicht erwähnte Geräte zeigen. Außerdem behält sich die Firma CNH das Recht zur Änderung der Spezifikationen ihrer Maschinen ohne Vorankündigung vor und dies ohne jegliche Verpflichtung, die durch diese Änderungen entstehen könnten.

CASE Baumaschinen
CNH Deutschland GmbH
Heinrich - Fuchs - Straße 124
69126 HEIDELBERG
DEUTSCHLAND
Tel.: 0 62 21 318 701

Entspricht der geänderten Richtlinie 98/37/CE 

www.casece.com

WORLDWIDE CASE CONSTRUCTION EQUIPMENT CONTACT INFORMATION

EUROPE/AFRICA/MIDDLE EAST:
18, PLACE DES NYMPHEAS
ZI PARIS NORD II 95915
ROISSY CDG CEDEX FRANCE

NORTH AMERICA/MEXICO:
700 STATE STREET
RACINE, WI 53404 U.S.A.

LATIN AMERICA:
AV. GENERAL DAVID SARNOFF 2237
32210 - 900 CONTAGEM - MG
BELO HORIZONTE BRAZIL

ASIA PACIFIC:
31 - 67 KURRAJONG AVENUE
ST. MARY'S
NEW SOUTH WALES 2760 AUSTRALIA

CASE
PROFESSIONAL PARTNER