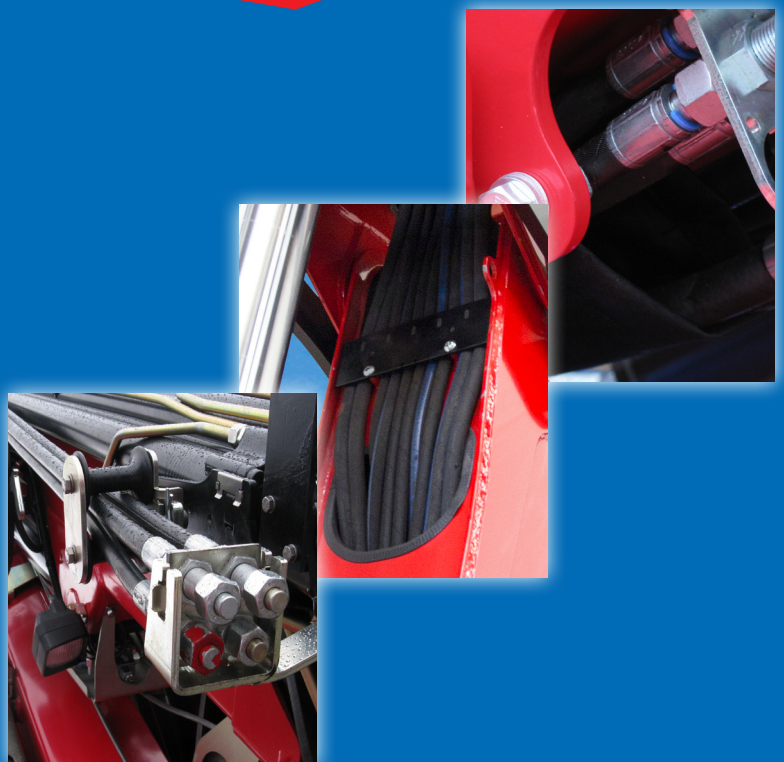


610K-MC



- power to lift



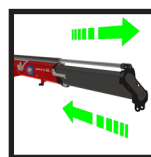


Beanspruchungsgruppe HC1/B3		610-K1	610-K2	610-K3	610-K4
Typ				K-MC	
TECHNISCHE DATEN					
Lastmoment	mt	5,5	5,4	5,1	5,0
Hydraulische Reichweite	m	5,2	7,1	8,9	10,8
Schwenkmoment	kgm		840		
Schwenkbereich	°		400		
Arbeitsdruck	bar		300		
Gewicht ohne Stützbeine	kg	655	730	800	855
Gewicht, Standardstützbeine	kg		120		
Pumpenleistung	l/min		25		
Ölmenge im Hydrauliktank am Kran	l		50		
Kraftbedarf	kW		13		
GEOMETRIE					
Höhe über Montagefläche	mm	1840	1840	1860	1895
Breite, Transportstellung	mm		2100		
Einbaumaß ohne Zusatzventile	mm		661		
Länge mit 2 Zusatzventilen in innen liegender Schlauchrolle	mm		661		
Power Plus Kniehebel			Basic		
Überknick am Kran	°		15		
Hakenhöhe 1 m neben Säule	m	2,53	2,44	2,36	2,27
BEDIENUNG					
Manuelle Bedienung vom Boden des Krans (MC)				Basis	
Manuelle Bedienung der Stützbeinfunktionen				Basis	
Beidseitige Bedienung des Krans und der Stützbeinfunktionen				Basis	
STEUERUNG					
RCL 5300 Sicherheitssystem				Basis	
Steuerventil vom Typ (-h) für Kranbedienung				Basis	
Steuerventil vom Typ (-h) für die Bedienung von Stützbeinen und Auszugskästen				Basis	
Volle Arbeitsgeschwindigkeit im ganzen Arbeitsbereich				Basis	
OPTIONEN: HYDRAULISCHE AUSTRÜSTUNG					
Hochdruckfilter				Option	
Hydraulisch ausfahrbarer Auszugskasten				Option	
Schnellkupplungen für Zusatzventile				Option	
Zusatzventile in Schlauchwannen				Option	
Zusatzventile mit innen liegenden Schlauchrollen in den Auslegern				Option	
Zusatzventile in äußeren Schlauchrollen				Option	
2 freie Funktionen (nicht bei hydr. ausfahrbaren Auszugskästen)				Option	
Synthetisches Ester-Öl				Option	
Hydrauliktank am Kran montiert				Option	
ZUBEHÖR					
Anzahl manuelle Verlängerungen		1	1	1	1
EVS Standsicherheitssystem für manuell bediente Krane				Option	
Arbeitsbeleuchtung am Kran				Option	
Festes Stützbein Typ V				Basis	
Manuell schwenkbares Stützbein vom Typ R 45°, 90°, 135°, 180°				Option	
Manuell schwenkbares Stützbein vom Typ GR 45°, 90°, 135°, 180° mit Gasdruckfeder				Option	
ESD-Stoptaste				Basis	
Mech. Schwenkbegrenzung 210°				Option	



HMF RCL 5300

Das Sicherheitssystem überwacht die Belastung des Krans und die Fahrzeugstandsicherheit und damit auch die Sicherheit des Kranbedieners.



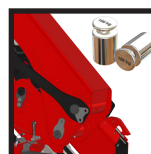
Regeneratives System

Ein besonderes hydraulisches Ventil auf den Kranauslegern optimiert die Ausschubgeschwindigkeit.



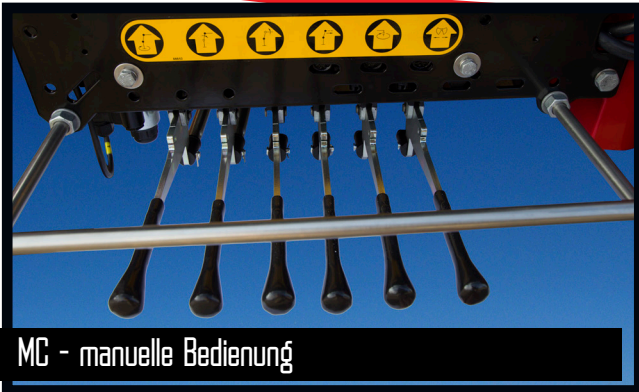
Power Plus Kniehebel

HMF Power Plus Kniehebel hebt hervorragend bei langer Reichweite und arbeitet besonders schnell bei Be- und Entladung mit Greifer.



Hervorragende Gewicht/mt Verteilung

Ein sehr niedriges Eigengewicht in Kombination mit hoher Hubkraft bietet eine große Nutzlast und Schnelligkeit bei der Be- und Entladung.



MC - manuelle Bedienung

(Manual Control)

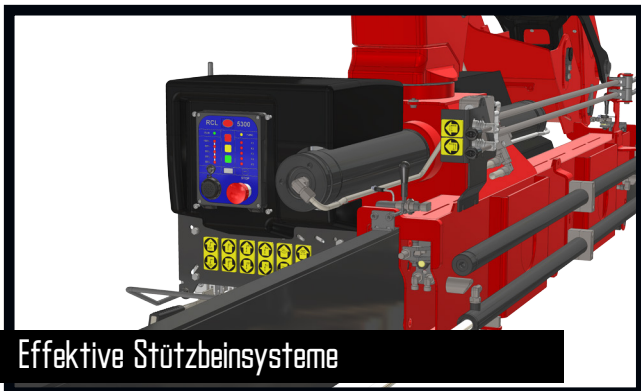
Der Kran ist mit einem manuell bedienten Steuerventil ausgerüstet, welches eine präzise und einfache Bedienung der Kranfunktionen bietet.

Das RCL 5300 Sicherheitssystem mit dem aktiven TCL-Sicherheitssystem begrenzt nur die lastmomenterhöhende Funktionen bei 100% Belastung - die übrigen Funktionen bleiben frei.



Innenliegende Schlauchführungen

Die innenliegenden Schlauchführungen durch die Säule und Auszugskästen gewähren ein schönes Kransdesign, und sie sind somit vor unnötigem Verschleiß, UV-Licht und mechanischen Schäden perfekt geschützt.



Effektive Stützbeinsysteme

Der doppelte Querträger bietet optimale Bedingungen für ein stabiles und flexibles Stützbeinkonzept mit großer Abstützweite bei Einzelauszug Typ "S" oder Doppelauszug Typ "D". Als Option sind hydraulisch ausfahrbare Auszugskästen mit Bedienung vom Steuerventil aus am Kranquerträger erhältlich.



Rostbildung und Verschleiß

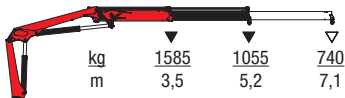
Alle lackierten Oberflächen werden der EQC-Oberflächenbehandlung unterzogen, und alle Hydraulikrohre sind mit einer Zistaplex-Oberfläche gefertigt. Alle Hydraulikkomponenten sind Zink-Nickel behandelt, damit sie den strengen Salznebel-sprühtest von 720 h nach EN/ISO 9227 bestehen können. Alle rostfreien Teile sind widerstandsfähig gegen Korrosion.



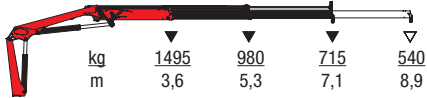
- power to lift



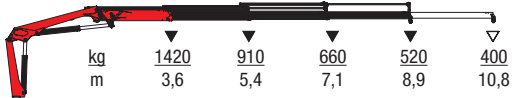
610K1-MC



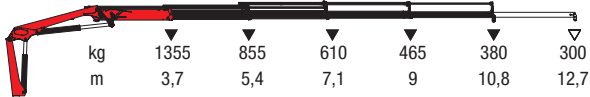
610K2-MC



610K3-MC



610K4-MC



▼ Hubkapazität ohne manuelle Verlängerungen
 ▽ Hubkapazität mit manuellen Verlängerungen



- power to lift
HMF Group A/S

Oddervej 200 · DK-8270 Højbjerg
 Tel.: +45 8627 0800 · info@hmf.dk

www.hmf.dk

Z00891 19-04

Änderungen vorbehalten