



164 kW (niveau IIIa)

168 kW (niveau IV)



120 t



40 m



MAXCAB

6113 E

Grue télescopique sur chenilles

Norme antipollution
Tier IVf

6113E Un temps d'avance. La série E.



1984 : Grue télescopique S212

Ce qui caractérise la série E

- Près de 30 années d'expérience dans la construction et la réalisation de grues télescopiques sur chenilles hautement spécialisées
- Des performances exceptionnelles sans compromis dans tous les domaines
- Une technique maîtrisée : des composants haut de gamme et pas d'excès d'ingénierie
- Durée de vie prolongée des machines et valeur de revente élevée



Ses principaux atouts :

1 Green Efficiency

Économiser du carburant - Réduire les coûts d'exploitation
Travail silencieux - Préserver le conducteur et l'environnement



2 Puissance au niveau maximal

Système de flèches robuste - Travail avec une inclinaison allant jusqu'à -4°
2 treuils identiques - Vitesse de câble élevée

3 Confort d'utilisation maximal

Cabine Maxcab confortable - Travail décontracté
SENCON - Programmation intuitive du CEC



4 Flexibilité d'utilisation

Déplacements en charge - Faible encombrement
Forte capacité de traction du châssis - Bonne mobilité sur les chantiers

5 Transport facile

Châssis télescopique - Opérationnel rapidement
Système d'accroche des contre-poids - Temps d'équipement court

6 Maintenance et entretien

Système de contrôle SENNEBOGEN - Diagnostic d'erreur simple
Maintenance aisée - Identification claire

7 Conseil et assistance locaux

3 sites de production - 2 filiales - 120 partenaires de distribution - Plus de 300 points d'assistance SAV



- Conformité TIER IV**
- Moteur moderne ultra-performant
 - Économies de carburant
 - Gaz d'échappement dépollués



6113E Grande performance. Efficacité.

Flèche télescopique puissante pour applications exigeantes

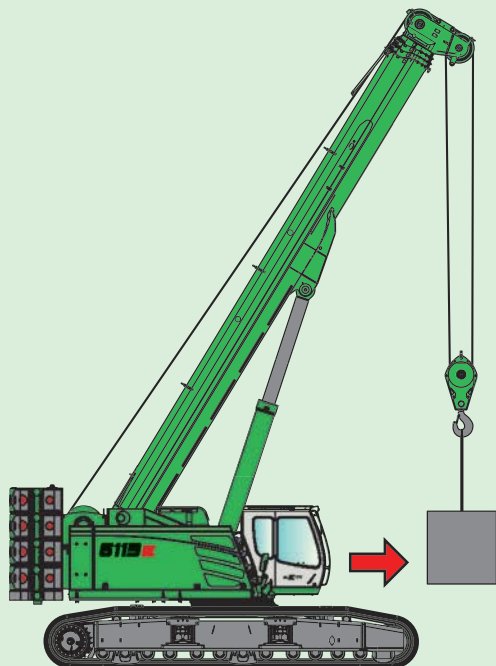
- «Full Power Boom», flèche sans brochage
- Travail avec inclinaison allant jusqu'à 4°*
- Télescopage en charge

Grande zone de travail

- Flèche d'une longueur de 40,2 m
- Avec extension fléchette jusqu'à 67 m

Travail aisé et flexible - Économie de temps

- Télescopage hydraulique continu et rapide pour n'importe quelle longueur de flèche
- Commande intuitive par joysticks
- Opérationnelle rapidement même à des hauteurs de travail variables
- Longueur de flèche toujours optimale



Flexibilité unique sur le chantier

- Déplacement de la machine jusqu'à 100 % de la charge
- Excellente manœuvrabilité avec une puissante force de traction
- Transport aisé et économique, temps d'équipement court grâce au système de montage autonome

Châssis télescopique

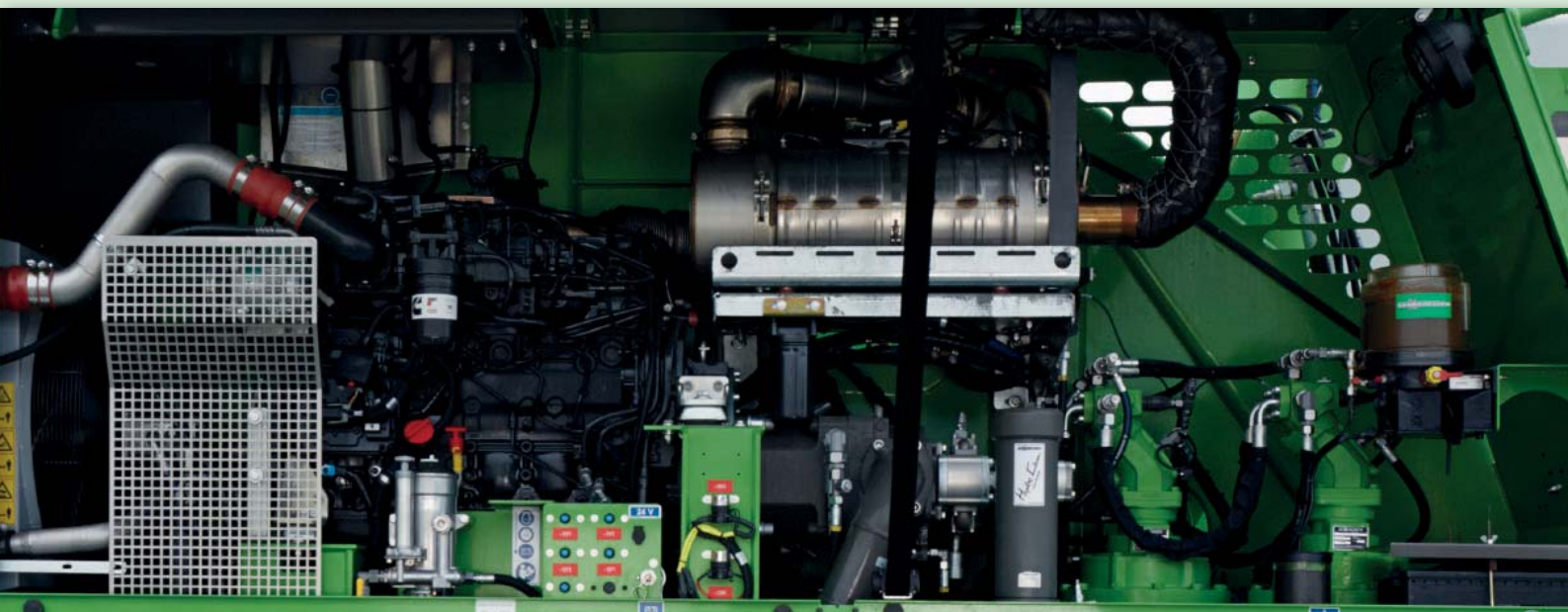
- Excellente stabilité du châssis en position chenilles écartées
- Faible pression au sol grâce aux tuiles larges, stabilité parfaite lors de travaux dynamiques
- Mécanisme de traction robuste et mécanisme de déplacement de grande dimension pour une aisance maximale sur le chantier

6113E Modernité. Flexibilité.



Treuils de levage

- Deux treuils de levage disposés l'un à côté de l'autre
- Machine compacte avec faible rayon arrière



Travail silencieux

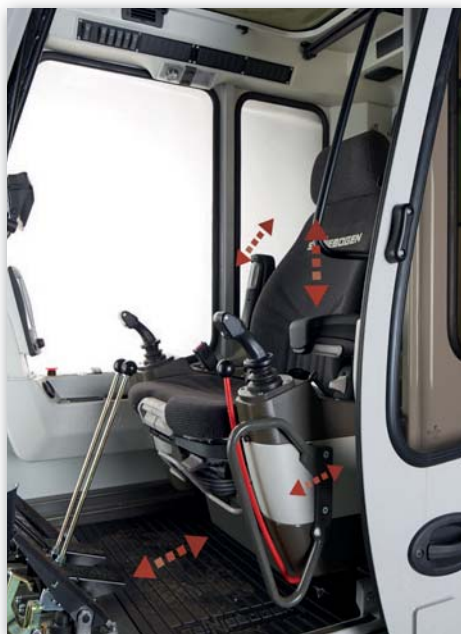
- Machine uniformément silencieuse grâce à une suspension de moteur découplée et une insonorisation
- Les émissions sonores sont inférieures de 2 dB par rapport aux exigences de la norme 2000/14/CE

Compartiment moteur aéré

- Accessibilité parfaite pour les contrôles et la maintenance
- Variantes de moteurs selon la norme Tier IIIa
- Variantes de moteur selon la norme Tier IV avec alimentation AdBlue incl.

* Disponibilité sur demande

6113E Confort redéfini



Climatisation automatique

- Bonne répartition de la température grâce aux 10 buses de ventilation
- Commande aisée via la centralisation des commandes

Cabine confortable Maxcab

- Siège confort à suspension pneumatique, avec chauffage de siège
- Commandes ergonomiques par joysticks
- Pare-brise relevable
- Porte coulissante, marche-pied devant la cabine
- Moniteur couleur acceptant jusqu'à 4 caméras
- Cabine inclinable de 20°

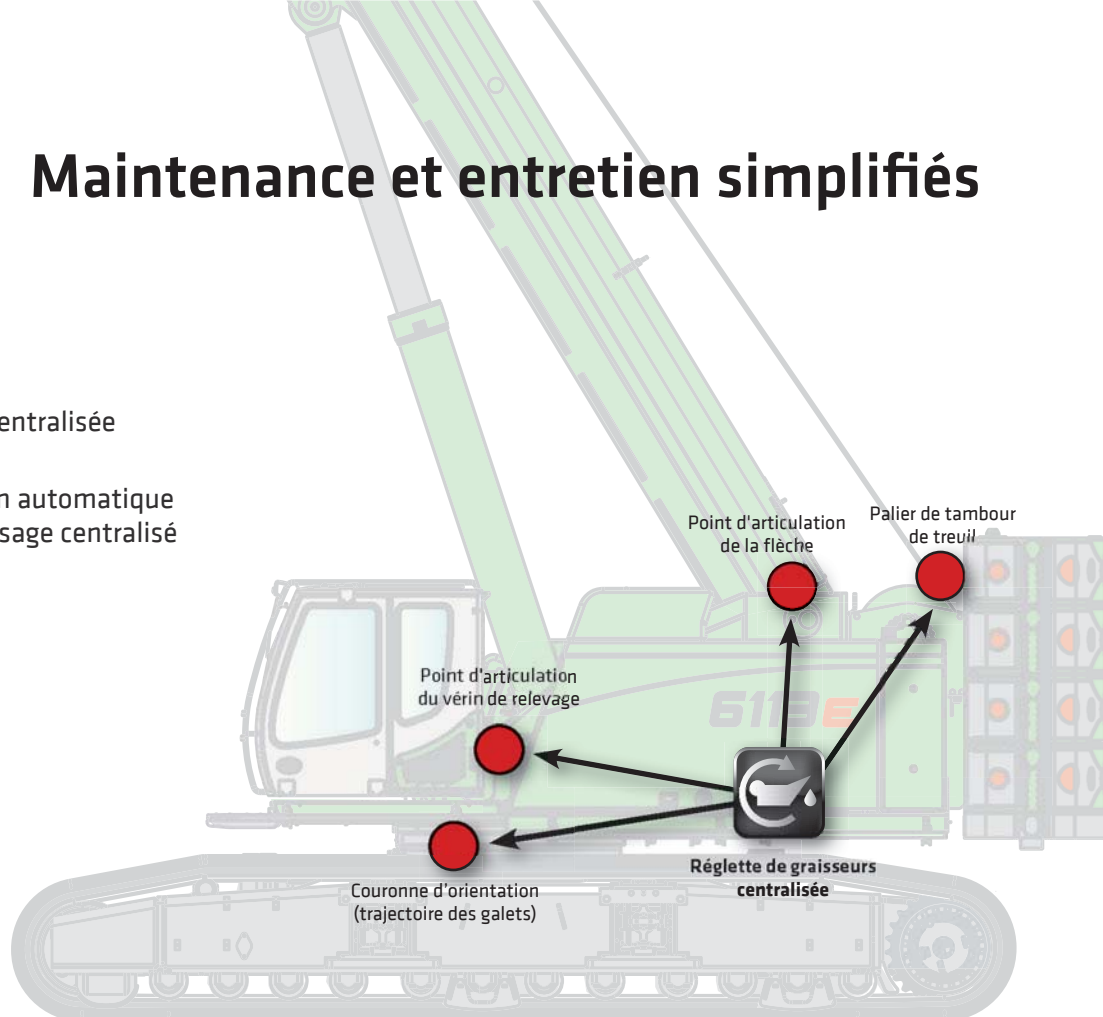
Commande : SENCON

- Commandes par menus intuitifs
- Optimisations des réglages et de la performance de la machine
- Limiteur de couple intégré avec affichage de la charge
- Recherche rapide de pannes grâce à des informations détaillées

6113E Maintenance et entretien simplifiés

Entretien simplifié

- Rampe de graisseurs centralisée aisément accessible
- En option : lubrification automatique via le système de graissage centralisé



Hydro Clean*

- Protection parfaite des composants hydrauliques grâce à ce filtre fin de 3 µm
- Huile hydraulique ultra pure, allongement de la durée d'utilisation
- avec séparateur d'eau



Passerelles des deux côtés

- Marchepied sur l'avant de la cabine pour une plus grande sécurité lors de la montée et de la descente
- Les marchepieds à droite et à gauche le long de la tourelle permettent une maintenance sûre



Maintenance optimisée

- Diagnostic des erreurs rapide et aisé grâce à un boîtier électrique explicite et des inscriptions claires
- Accès facile à tous les points de service de la machine

* En option

6113E Caractéristiques techniques, équipements

TYPE DE MACHINE

Modèle (type) **6113**

MOTEUR

Modèle Moteur Diesel Cummins QSB 6.7
164 kW / 223 CV à 2 000 tr/min
 Conforme au niveau de gaz d'échappement 3a
 Moteur Diesel Cummins QSB 6.7
168 kW / 228 CV à 2 000 tr/min
 Conforme au niveau de gaz d'échappement 4f
 Injection directe, suralimentation turbo, refroidissement de l'air de suralimentation, réduction des émissions

Refroidissement Refroidissement liquide

Filtre Diesel avec séparateur d'eau et chauffage

Filtre à air Filtre sec avec préséparateur intégré, élimination automatique des poussières, élément principal et de sécurité, témoin de colmatage

Réservoir à carburant **540 l**

Réservoir AdBlue **38 l**

Installation électrique **24 V**

Batteries **2 x 155 AH**, coupe-batteries

Options

- Kit « Grand Froid » avec préchauffage du moteur & du filtre Diesel pour températures inférieures à -20°C
- Pompe à carburant électrique (remplissage)

TOURELLE

Conception Construction modulaire résistant à la déformation, bagues de pied de flèche en acier. Conception simple, entretien facilité et positionnement longitudinal du moteur

Boîtier électrique Circuits électriques centralisés, coupe-batteries

Système de refroidissement Système de refroidissement à 3 circuits avec performances de refroidissement élevées. Entraînement du ventilateur par réglage thermostatique pour radiateur d'huile, radiateur d'eau et de suralimentation à réglage électronique

Sécurité

- Contrôle des angles morts par caméra vers l'arrière et le côté droit
- Éclairage par projecteurs LED
- Garde-corps de tourelle

Options

- Projecteur LED supplémentaire
- Jusqu'à 2 caméras supplémentaires
- Peinture style maritime en protection anticorrosion
- Kit basses températures pour travaux à températures inférieures à -20 °C

Options

- Graissage centralisé auto. pour point d'articulation de la flèche, vérin de relevage, trajectoire de la couronne d'orientation et support du tambour de treuil
- Graissage de pignon-denture pour couronne d'orientation

SYSTÈME HYDRAULIQUE

Système hydraulique Load Sensing / LUDV, fonctions de travail à soupape pilote électro-hydraulique, régulation à limitation de charge

Type de pompe Pompe à pistons à débit variable avec plateau oscillant assurant un contrôle simultané ou indépendant des mouvements

Régulation de la pompe Régulation de débit, commande électrique en fonction des besoins – les pompes n'acheminent que la quantité d'huile effectivement consommée, régulation de pression, régulation à limitation de charge

Pression de service jusqu'à **330 bars**

Filtration Filtration haute performance avec périodicité d'entretien plus longue

Réservoir hydraulique **1 125 l**

Commandes Commande électro-hydraulique proportionnelle et précise par 2 joysticks pour les fonctions de travail. Indication des mouvements de treuils par vibration dans les joysticks. Fonctions supplémentaires commandées par interrupteurs ou pédales

Sécurité Les circuits hydrauliques sont protégés par des soupapes de sécurité. Soupapes de sécurité en cas de rupture de conduites pour vérins de levage et vérins de télescope

Options

- Remplissage d'huile biodégradable
- Filtre hydraulique ultrafin de 3 µm SENNEBOGEN « HydroClean »
- Préchauffage électrique du réservoir hydraulique pour températures inférieures à -20 °C

MÉCANISME D'ORIENTATION

Système de transmission 2 engrenages planétaires compacts avec moteur hydraulique à axes brisés, valves de commande de frein intégrés

Frein du mécanisme d'orientation Freins multi-disques, serrage par ressorts, pédale pour freinage individuel

Couronne d'orientation Couronne à denture extérieure, étanche

Vitesse d'orientation **0 à 2 tr/min**, réglable en continu

6113E Caractéristiques techniques, équipements

CABINE MAXCAB

| | |
|----------------------|--|
| Type de cabine | Grande cabine Maxcab, inclinable à 20° |
| Équipement de cabine | Porte coulissante, ergonomie excellente, climatisation automatique, siège chauffant à suspension pneumatique, filtration air recyclé, prise 12 V / 24 V, contrôleur SENCON, store pour fenêtre de toit |
| Options | <ul style="list-style-type: none"> ■ Cabine type E270 relevable hydrauliquement jusqu'à 2,70 m et inclinable à 30° ■ Chauffage auxiliaire avec minuterie ■ Filtre à charbon actif de cabine ■ Vitre de porte coulissante côté conducteur ■ Pare-brise blindé ■ Vitre de toit blindée ■ Grille de protection de vitre de toit ■ Protection FOPS vitre de toit ■ Autoradio avec haut parleurs |

ÉQUIPEMENT DE TRAVAIL

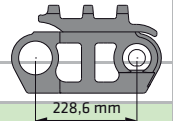
| | |
|---------------------|--|
| Construction | Expérience de plusieurs dizaines d'années, simulation informatique ultra-moderne, maximum de stabilité et durée de vie optimale, points d'appui de grandes dimensions et peu de maintenance, coussinets de palier spéciaux à étanchéité, traitement de précision |
| Flèche télescopique | Flèche à 4 sections entièrement télescopique hydrauliquement, d'une longueur totale de 12,6 à 40,2 m |
| Treuil de levage | <p>Entraînement via moteur hydraulique à axes brisés avec engrenage planétaire compact, force de traction de 125 kN, vitesse du câble 0 à 115 m/min., diamètre du câble 26 mm, longueur du câble 175 m.</p> <p>Indication des mouvements de treuil par vibreur dans le joysticks</p> |
| Frein de sécurité | Freins multi-disques, serrage par ressorts |
| Sécurité de la grue | Dernière génération de limiteur de couple, tableau clair avec affichage de toutes les données importantes sur l'affichage SENCON, interrupteur de fin de course de levage, protection de passage de câble, soupapes de surpression et protection contre la rupture de câble avec Eventrecorder |
| Vérins | Vérin hydraulique avec éléments d'étanchéité et de guidage de grande qualité |
| Options | <ul style="list-style-type: none"> ■ Fléchette de 8 m, inclinable (0°, 20°, 40°), mise en œuvre rapide et simple sans aide, stockée le long de la flèche de base en cas de non-utilisation ■ Rallonge de fléchette à 15 m (rallonge de 7 m), inclinable (0°, 20°, 40°), à transporter séparément |

Options

- Fléchette courte pour utilisation en brin simple, capacité 12 t
- 2e treuil de grue : force de traction 125 kN, vitesse du câble 0 - 115 m/min., diamètre du câble 26 mm, longueur du câble 175 m
- Réception supplémentaire de tableaux de charge avec inclinaison de 2°/4°
- Groupe de secours électro-hydraulique de 3 kW
- Radiocommande

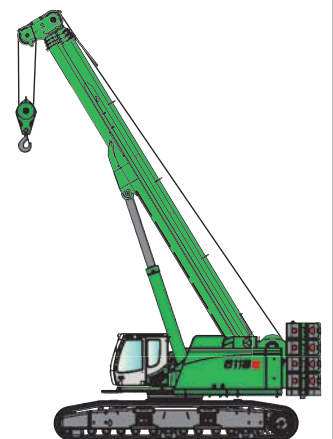
CHÂSSIS

| | |
|--------------------------|--|
| Construction | Châssis sur chenilles T119/540 , écartable hydrauliquement. Construction mécano-soudée robuste. |
| Mécanisme d'entraînement | Entraînement hydraulique dans chaque train de chenille, moteurs de translation hydrauliques |
| Frein de parc | Freins hydrauliques à disques multiples, commandés par ressort |
| Train de chenilles | Train de chenilles, sans entretien, avec tuiles triple barrettes de 900 mm |
| Vitesse | 0 à 2,5 km/h |
| Options | Tuiles plates 900 mm |



POIDS EN ORDRE DE MARCHÉ

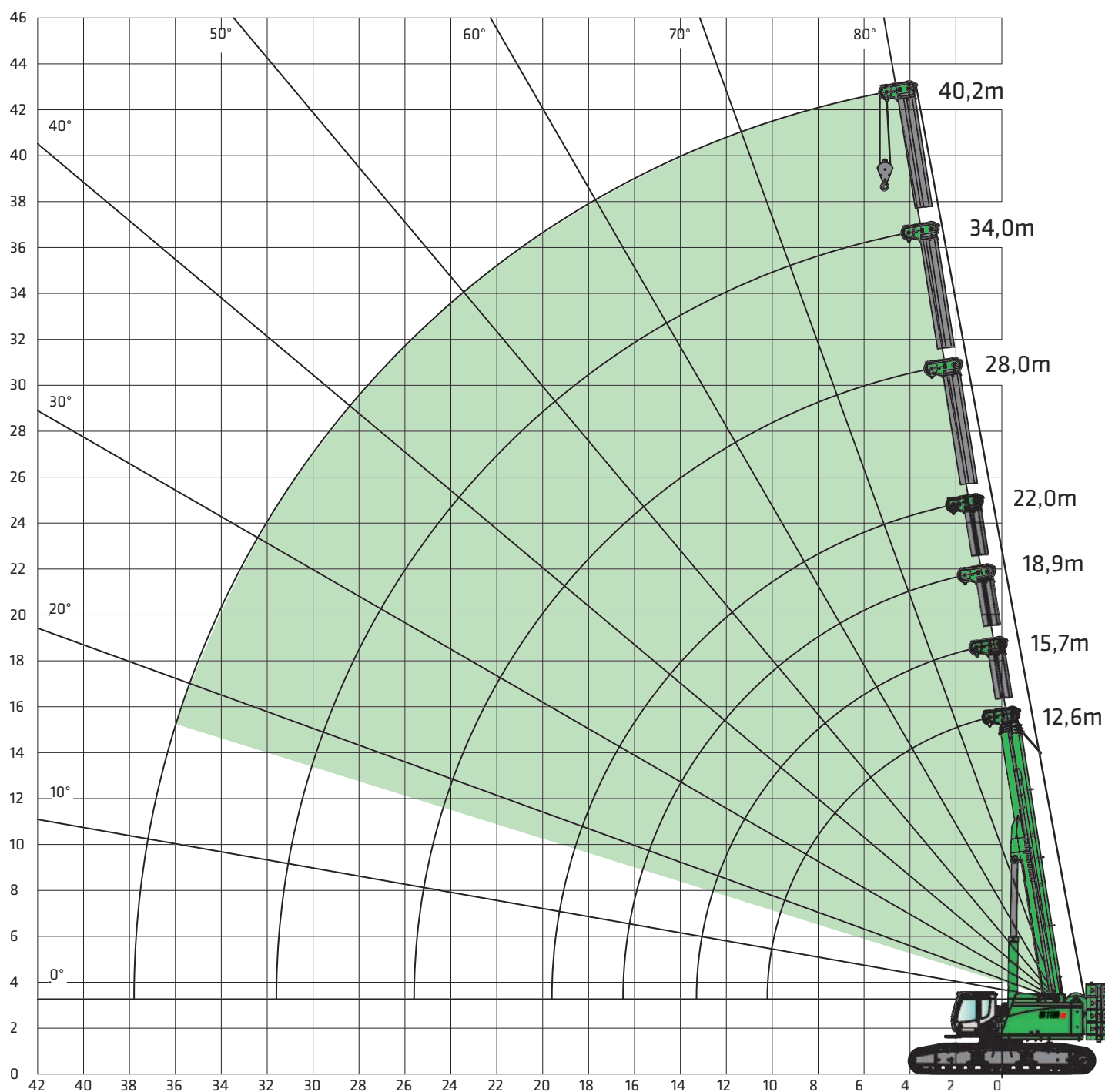
| | |
|----------|---|
| Poids | env. 112 200 kg avec flèche télescopique 40,2 m, fléchette 8 m, moufle 80 t, tuiles triple barrettes 900 mm, 2 treuils de levage, châssis télescopique hydraulique, contrepoids de 33 t |
| Remarque | Le poids en ordre de marche varie en fonction des différentes versions et équipements. |



6113E Équipement



Flèche principale HA 40,2 m



10 Sous réserve de modifications techniques. Remarques au sujet des tableaux de capacités de charge, voir page 21.

6113E Tableau des charges



Flèche principale HA 40,2 m

| | Longueur de flèche [m] | | | | | | | | | | | | | | | | | | | | | |
|--|--|----------|----------|----------|----------|----------|----------|----------|----------|----------|----------|----------|----------|----------|----------|----------|----------|----------|----------|----------|----------|--|
| | 12,6 | | | 15,7 | | | 18,9 | | | 22,0 | | | 28,0 | | | 34,0 | | | 40,2 | | | |
| Contrepoids AR [t] | | | | | | | | | | | | | | | | | | | | | | |
| Contrepoids dans le châssis [t] | | | | | | | | | | | | | | | | | | | | | | |
| Écartement du châssis [m] | | | | | | | | | | | | | | | | | | | | | | |
| Portée [m] | | | | | | | | | | | | | | | | | | | | | | |
| 2,5 | 120,0 | | | | | | | | | | | | | | | | | | | | | |
| 3,0 | 100,0 | | | | | | | | | | | | | | | | | | | | | |
| 4,0 | 84,0 | 75,0 | 75,0 | 69,0 | 69,0 | 69,0 | 66,0 | 66,0 | 66,0 | 52,0 | 52,0 | 52,0 | | | | | | | | | | |
| 5,0 | 75,0 | 75,0 | 75,0 | 69,0 | 69,0 | 69,0 | 61,4 | 61,4 | 61,4 | 52,0 | 52,0 | 52,0 | 37,0 | 37,0 | 37,0 | 30,0 | 30,0 | 30,0 | | | | |
| 6,0 | 70,0 | 70,0 | 63,5 | 67,0 | 67,0 | 63,1 | 54,0 | 54,0 | 54,0 | 48,4 | 48,2 | 48,2 | 37,0 | 37,0 | 37,0 | 29,8 | 29,8 | 29,8 | 21,0 | 21,0 | 21,0 | |
| 7,0 | 60,0 | 55,5 | 53,7 | 59,0 | 54,9 | 53,3 | 48,3 | 48,3 | 48,3 | 43,3 | 43,3 | 43,3 | 36,2 | 36,2 | 36,2 | 28,5 | 28,5 | 28,5 | 21,0 | 21,0 | 21,0 | |
| 8,0 | 52,0 | 45,1 | 46,0 | 50,0 | 44,5 | 45,4 | 43,4 | 43,4 | 43,4 | 38,8 | 38,8 | 38,8 | 33,7 | 33,7 | 33,7 | 27,0 | 27,0 | 27,0 | 20,0 | 20,0 | 20,0 | |
| 9,0 | 45,0 | 37,7 | 37,8 | 45,0 | 37,2 | 37,2 | 39,3 | 36,8 | 36,8 | 35,2 | 35,2 | 35,2 | 31,0 | 31,0 | 31,0 | 25,2 | 25,2 | 25,2 | 19,4 | 19,4 | 19,4 | |
| 10,0 | 40,0 | 32,1 | 31,8 | 39,9 | 31,7 | 31,3 | 36,0 | 31,3 | 30,9 | 32,1 | 31,0 | 30,6 | 28,2 | 28,2 | 28,2 | 23,4 | 23,4 | 23,4 | 18,6 | 18,6 | 18,6 | |
| 12,0 | | | | 30,8 | 24,0 | 23,2 | 30,5 | 23,7 | 22,9 | 27,1 | 23,5 | 22,6 | 24,4 | 24,3 | 23,6 | 20,4 | 20,4 | 20,4 | 16,6 | 16,6 | 16,6 | |
| 14,0 | | | | | | | 23,9 | 18,6 | 17,7 | 23,2 | 18,4 | 17,4 | 21,1 | 19,2 | 18,3 | 17,9 | 17,9 | 17,9 | 14,8 | 14,8 | 14,8 | |
| 16,0 | | | | | | | 19,3 | 15,0 | 14,0 | 19,1 | 14,8 | 13,8 | 18,4 | 15,6 | 14,7 | 15,9 | 15,9 | 15,2 | 13,3 | 13,3 | 13,3 | |
| 18,0 | | | | | | | | | | 15,7 | 12,1 | 11,1 | 16,2 | 12,9 | 12,0 | 14,3 | 13,4 | 12,5 | 12,0 | 12,0 | 12,0 | |
| 20,0 | | | | | | | | | | | | | 14,0 | 10,8 | 9,9 | 12,9 | 11,3 | 10,4 | 10,8 | 10,8 | 10,8 | |
| 22,0 | | | | | | | | | | | | | 12,0 | 9,1 | 8,3 | 11,6 | 9,6 | 8,8 | 9,8 | 9,8 | 9,1 | |
| 24,0 | | | | | | | | | | | | | 10,3 | 7,7 | 6,8 | 10,7 | 8,2 | 7,4 | 9,0 | 8,6 | 7,8 | |
| 26,0 | | | | | | | | | | | | | | | | 9,4 | 7,1 | 6,2 | 8,2 | 7,4 | 6,6 | |
| 28,0 | | | | | | | | | | | | | | | | 8,2 | 6,0 | 5,2 | 7,6 | 6,4 | 5,6 | |
| 30,0 | | | | | | | | | | | | | | | | 7,2 | 5,1 | 4,4 | 7,0 | 5,5 | 4,8 | |
| 32,0 | | | | | | | | | | | | | | | | | | | 6,4 | 4,7 | 4,0 | |
| 34,0 | N° tab. : 6113R-75/2790/33.0+0.0/09.14 HA 0,3° N° tab. : 6113R-75/2190/33.0+0.0/09.14 HA 0,3° N° tab. : 6113R-75/2790/19.2+0.0/09.14 HA 0,3° | | | | | | | | | | | | | | | | | | 5,7 | 4,0 | 3,3 | |
| 36,0 | | | | | | | | | | | | | | | | | | | | | | |
| Mouflage | 10 | 6 | 6 | 8 | 8 | 8 | 8 | 8 | 8 | 7 | 7 | 7 | 5 | 5 | 5 | 4 | 4 | 4 | 3 | 3 | 3 | |
| section I | 0% | | 33% | | | 66% | | | 100% | | | 100% | | | 100% | | | 100% | | | | |
| section II | 0% | | 0% | | | 0% | | | 0% | | | 33% | | | 66% | | | 100% | | | | |
| section III | 0% | | 0% | | | 0% | | | 0% | | | 33% | | | 66% | | | 100% | | | | |
| Les valeurs indiquées doivent être réduites lorsque la fléchette est montée sur la flèche de base. | | | | | | | | | | | | | | | | | | | | | | |
| Réduction de charge [kg] | 520 | | | 420 | | | 350 | | | 300 | | | 240 | | | 200 | | | 170 | | | |

6113E Tableau des charges

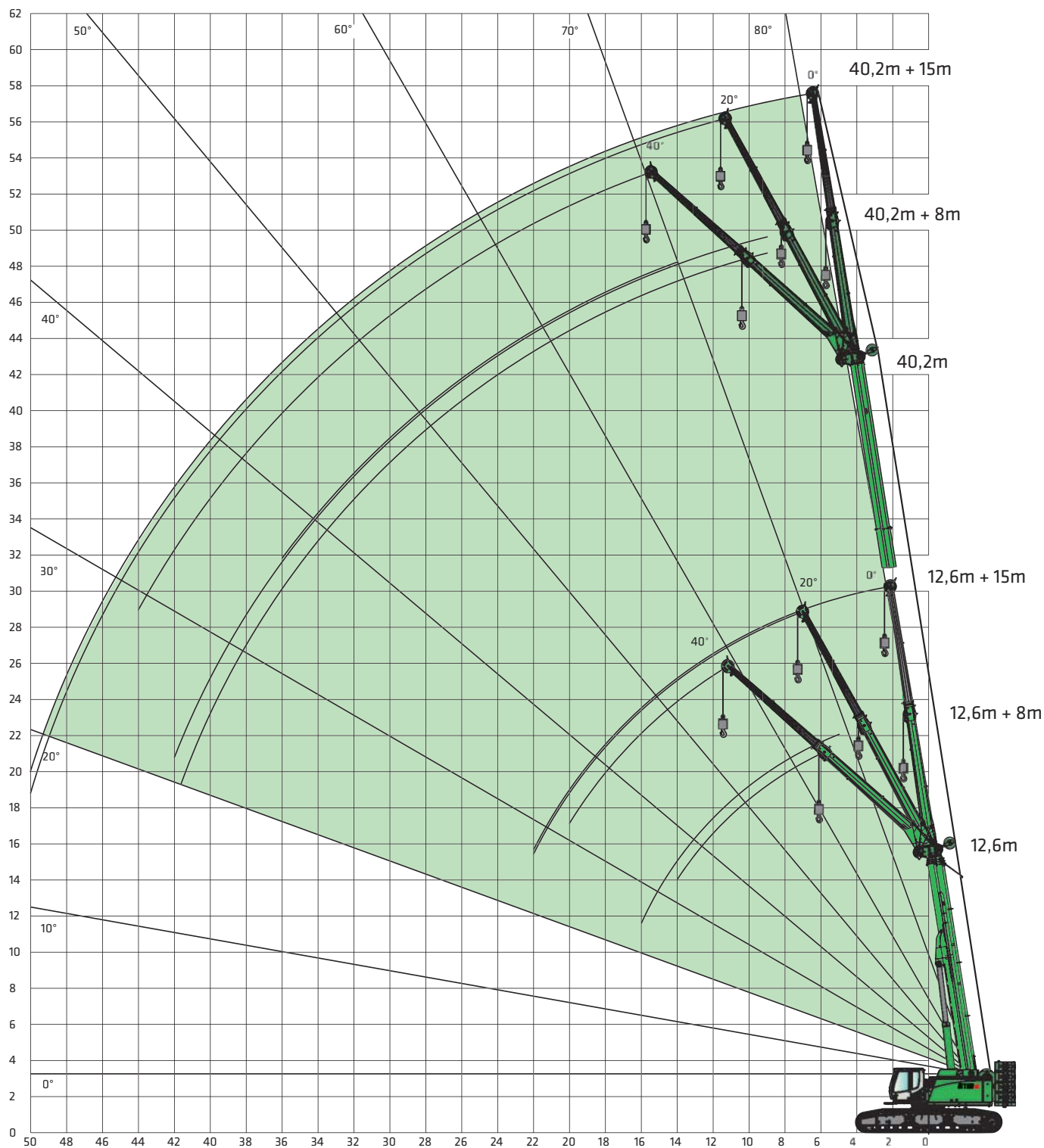


Flèche courte HA-S

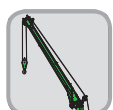
| | Longueur de flèche [m] | | | | | | | | | | | | | | | | | | | | |
|--|--|----------|----------|----------|----------|----------|----------|----------|----------|----------|----------|----------|----------|----------|----------|----------|----------|----------|----------|----------|----------|
| | 12,6 | | | 15,7 | | | 18,9 | | | 22,0 | | | 28,0 | | | 34,0 | | | 40,2 | | |
| Contrepoids AR [t] | | | | | | | | | | | | | | | | | | | | | |
| Contrepoids dans le châssis [t] | | | | | | | | | | | | | | | | | | | | | |
| Écartement du châssis [m] | | | | | | | | | | | | | | | | | | | | | |
| Portée [m] | | | | | | | | | | | | | | | | | | | | | |
| 2,5 | | | | | | | | | | | | | | | | | | | | | |
| 3,0 | 12,5 | 12,5 | 12,5 | 12,5 | 12,5 | 12,5 | | | | | | | | | | | | | | | |
| 4,0 | 12,5 | 12,5 | 12,5 | 12,5 | 12,5 | 12,5 | 12,5 | 12,5 | 12,5 | 12,5 | 12,5 | | | | | | | | | | |
| 5,0 | 12,5 | 12,5 | 12,5 | 12,5 | 12,5 | 12,5 | 12,5 | 12,5 | 12,5 | 12,5 | 12,5 | 12,5 | 12,5 | 12,5 | 12,5 | 12,5 | 12,5 | | | | |
| 6,0 | 12,5 | 12,5 | 12,5 | 12,5 | 12,5 | 12,5 | 12,5 | 12,5 | 12,5 | 12,5 | 12,5 | 12,5 | 12,5 | 12,5 | 12,5 | 12,3 | 12,3 | 12,3 | | | 11,9 |
| 7,0 | 12,5 | 12,5 | 12,5 | 12,5 | 12,5 | 12,5 | 12,5 | 12,5 | 12,5 | 12,5 | 12,5 | 12,5 | 12,5 | 12,5 | 12,5 | 12,2 | 12,2 | 12,2 | 11,8 | 11,8 | 11,8 |
| 8,0 | 12,5 | 12,5 | 12,5 | 12,5 | 12,5 | 12,5 | 12,5 | 12,5 | 12,5 | 12,5 | 12,5 | 12,5 | 12,5 | 12,5 | 12,5 | 12,1 | 12,1 | 12,1 | 11,7 | 11,7 | 11,7 |
| 9,0 | 12,5 | 12,5 | 12,5 | 12,5 | 12,5 | 12,5 | 12,5 | 12,5 | 12,5 | 12,5 | 12,5 | 12,5 | 12,4 | 12,4 | 12,4 | 12,0 | 12,0 | 12,0 | 11,5 | 11,5 | 11,5 |
| 10,0 | 12,5 | 12,5 | 12,5 | 12,5 | 12,5 | 12,5 | 12,5 | 12,5 | 12,5 | 12,5 | 12,5 | 12,5 | 12,3 | 12,3 | 12,3 | 11,9 | 11,9 | 11,9 | 11,4 | 11,4 | 11,4 |
| 12,0 | | | | 12,5 | 12,5 | 12,5 | 12,5 | 12,5 | 12,5 | 12,5 | 12,5 | 12,5 | 12,3 | 12,3 | 12,3 | 11,8 | 11,8 | 11,8 | 11,3 | 11,3 | 11,3 |
| 14,0 | | | | | | | 12,5 | 12,5 | 12,5 | 12,5 | 12,5 | 12,5 | 12,3 | 12,3 | 12,3 | 11,8 | 11,8 | 11,8 | 11,1 | 11,1 | 11,1 |
| 16,0 | | | | | | | 12,5 | 12,5 | 12,5 | 12,5 | 12,5 | 12,5 | 12,3 | 12,3 | 12,3 | 11,7 | 11,7 | 11,7 | 10,8 | 10,8 | 10,8 |
| 18,0 | | | | | | | | | | 12,5 | 12,4 | 11,5 | 12,3 | 12,3 | 12,2 | 11,7 | 11,7 | 11,7 | 10,3 | 10,3 | 10,3 |
| 20,0 | | | | | | | | | | | | | 12,3 | 11,0 | 10,1 | 11,5 | 11,5 | 10,6 | 9,5 | 9,5 | 9,5 |
| 22,0 | | | | | | | | | | | | | 12,1 | 9,3 | 8,4 | 10,6 | 9,8 | 8,9 | 8,7 | 8,7 | 8,7 |
| 24,0 | | | | | | | | | | | | | 10,4 | 7,9 | 7,0 | 9,8 | 8,4 | 7,6 | 8,0 | 8,0 | 7,9 |
| 26,0 | | | | | | | | | | | | | | | | 9,0 | 7,2 | 6,4 | 7,4 | 7,4 | 6,7 |
| 28,0 | | | | | | | | | | | | | | | | 8,3 | 6,1 | 5,3 | 6,9 | 6,5 | 5,7 |
| 30,0 | | | | | | | | | | | | | | | | 7,2 | 5,2 | 4,4 | 6,4 | 5,6 | 4,8 |
| 32,0 | | | | | | | | | | | | | | | | | | | 5,9 | 4,8 | 4,1 |
| 34,0 | N° tab. : 6113R-75/2790/33.0+0.0/09.14 HA-S 0,3° | | | | | | | | | | | | | | | | | | 5,5 | 4,1 | 3,4 |
| 36,0 | N° tab. : 6113R-75/2190/33.0+0.0/09.14 HA-S 0,3° | | | | | | | | | | | | | | | | | | 5,1 | 3,4 | 2,8 |
| Mouflage | 1 | 1 | 1 | 1 | 1 | 1 | 1 | 1 | 1 | 1 | 1 | 1 | 1 | 1 | 1 | 1 | 1 | 1 | 1 | 1 | 1 |
| section I | 0% | | | 33% | | | 66% | | | 100% | | | 100% | | | 100% | | | 100% | | |
| section II | 0% | | | 0% | | | 0% | | | 0% | | | 33% | | | 66% | | | 100% | | |
| section III | 0% | | | 0% | | | 0% | | | 0% | | | 33% | | | 66% | | | 100% | | |
| Les valeurs indiquées doivent être réduites lorsque la fléchette est montée sur la flèche de base. | | | | | | | | | | | | | | | | | | | | | |
| Réduction de charge [kg] | 770 | | | 610 | | | 510 | | | 430 | | | 340 | | | 280 | | | 240 | | |



Fléchette SA 8 m ou SA 15 m



6113E Tableau des charges



Fléchette SA 8 m

| 33,0 t | 0 t | Longueur de flèche télescopique [m] | | | | | | | | | | | | | | |
|-------------|---|-------------------------------------|-----|------|------|-----|------|------|-----|------|------|-----|------|------|-----|--|
| | | 12,6 | | | 22,0 | | | 28,0 | | | 34,2 | | | 40,2 | | |
| 5,4 m | 0° | 20° | 40° | 0° | 20° | 40° | 0° | 20° | 40° | 0° | 20° | 40° | 0° | 20° | 40° | |
| Portée [m] | | | | | | | | | | | | | | | | |
| 5,0 | 15,4 | 10,9 | | 18,0 | | | 17,5 | | | | | | | | | |
| 6,0 | 14,0 | 10,2 | 8,1 | 16,5 | | | 16,5 | | | | | | | | | |
| 7,0 | 12,8 | 9,7 | 7,8 | 15,5 | 10,5 | | 15,6 | 10,3 | | 14,2 | | | | | | |
| 8,0 | 11,8 | 9,2 | 7,5 | 14,5 | 10,1 | 7,8 | 14,7 | 10,1 | | 13,7 | | | | | | |
| 9,0 | 10,9 | 8,7 | 7,2 | 13,6 | 9,7 | 7,6 | 14,0 | 9,8 | 7,6 | 13,1 | 9,5 | | 11,8 | | | |
| 10,0 | 10,2 | 8,3 | 6,9 | 12,8 | 9,3 | 7,4 | 13,3 | 9,5 | 7,4 | 12,6 | 9,3 | 7,3 | 11,4 | | | |
| 12,0 | 9,0 | 7,5 | 6,4 | 11,5 | 8,7 | 7,0 | 12,1 | 8,9 | 7,1 | 11,7 | 8,8 | 7,0 | 10,8 | 8,4 | | |
| 14,0 | 8,0 | 7,1 | 6,1 | 10,4 | 8,2 | 6,6 | 11,0 | 8,4 | 6,7 | 10,9 | 8,3 | 6,7 | 10,2 | 8,0 | 6,5 | |
| 16,0 | 7,2 | 6,7 | | 9,5 | 7,7 | 6,3 | 10,2 | 8,0 | 6,5 | 10,2 | 8,0 | 6,4 | 9,6 | 7,7 | 6,3 | |
| 18,0 | | | | 8,7 | 7,3 | 6,1 | 9,5 | 7,6 | 6,3 | 9,5 | 7,6 | 6,2 | 9,1 | 7,4 | 6,1 | |
| 20,0 | | | | 8,1 | 7,0 | 5,9 | 8,8 | 7,3 | 6,0 | 9,0 | 7,3 | 6,0 | 8,5 | 7,1 | 5,9 | |
| 22,0 | | | | 7,5 | 6,7 | | 8,2 | 7,0 | 5,8 | 8,4 | 7,0 | 5,8 | 8,0 | 6,9 | 5,8 | |
| 24,0 | | | | 7,0 | 6,5 | | 7,7 | 6,7 | 5,7 | 8,0 | 6,8 | 5,7 | 7,4 | 6,6 | 5,6 | |
| 26,0 | | | | | | | 7,3 | 6,5 | 5,6 | 7,5 | 6,6 | 5,5 | 6,8 | 6,4 | 5,5 | |
| 28,0 | | | | | | | 6,9 | 6,4 | | 7,2 | 6,4 | 5,4 | 6,3 | 6,2 | 5,3 | |
| 30,0 | | | | | | | 6,6 | 6,2 | | 6,8 | 6,2 | 5,3 | 5,8 | 5,8 | 5,2 | |
| 32,0 | | | | | | | 6,4 | | | 6,5 | 6,1 | | 5,4 | 5,5 | 5,2 | |
| 34,0 | | | | | | | | | | 5,9 | 6,0 | | 5,0 | 5,1 | 5,1 | |
| 36,0 | | | | | | | | | | 5,2 | 5,4 | | 4,7 | 4,7 | 4,8 | |
| 38,0 | | | | | | | | | | 4,6 | | | 4,3 | 4,4 | | |
| 40,0 | | | | | | | | | | | | | 4,0 | 4,1 | | |
| 42,0 | | | | | | | | | | | | | 3,6 | 3,7 | | |
| 44,0 | | | | | | | | | | | | | 3,2 | | | |
| 46,0 | | | | | | | | | | | | | | | | |
| 48,0 | | | | | | | | | | | | | | | | |
| 50,0 | | | | | | | | | | | | | | | | |
| 52,0 | | | | | | | | | | | | | | | | |
| 54,0 | N° tab. : 6113R-75/2790/33.0+0.0/09.14 SA8 0,3° | | | | | | | | | | | | | | | |
| Mouflage | 2 | 2 | 1 | 2 | 2 | 1 | 2 | 2 | 1 | 2 | 2 | 1 | 2 | 2 | 1 | |
| section I | 0% | | | 100% | | | 100% | | | 100% | | | 100% | | | |
| section II | 0% | | | 0% | | | 33% | | | 66% | | | 100% | | | |
| section III | 0% | | | 0% | | | 33% | | | 66% | | | 100% | | | |

14 Sous réserve de modifications techniques. Remarques au sujet des tableaux de capacités de charge, voir page 21.

6113E Tableau des charges

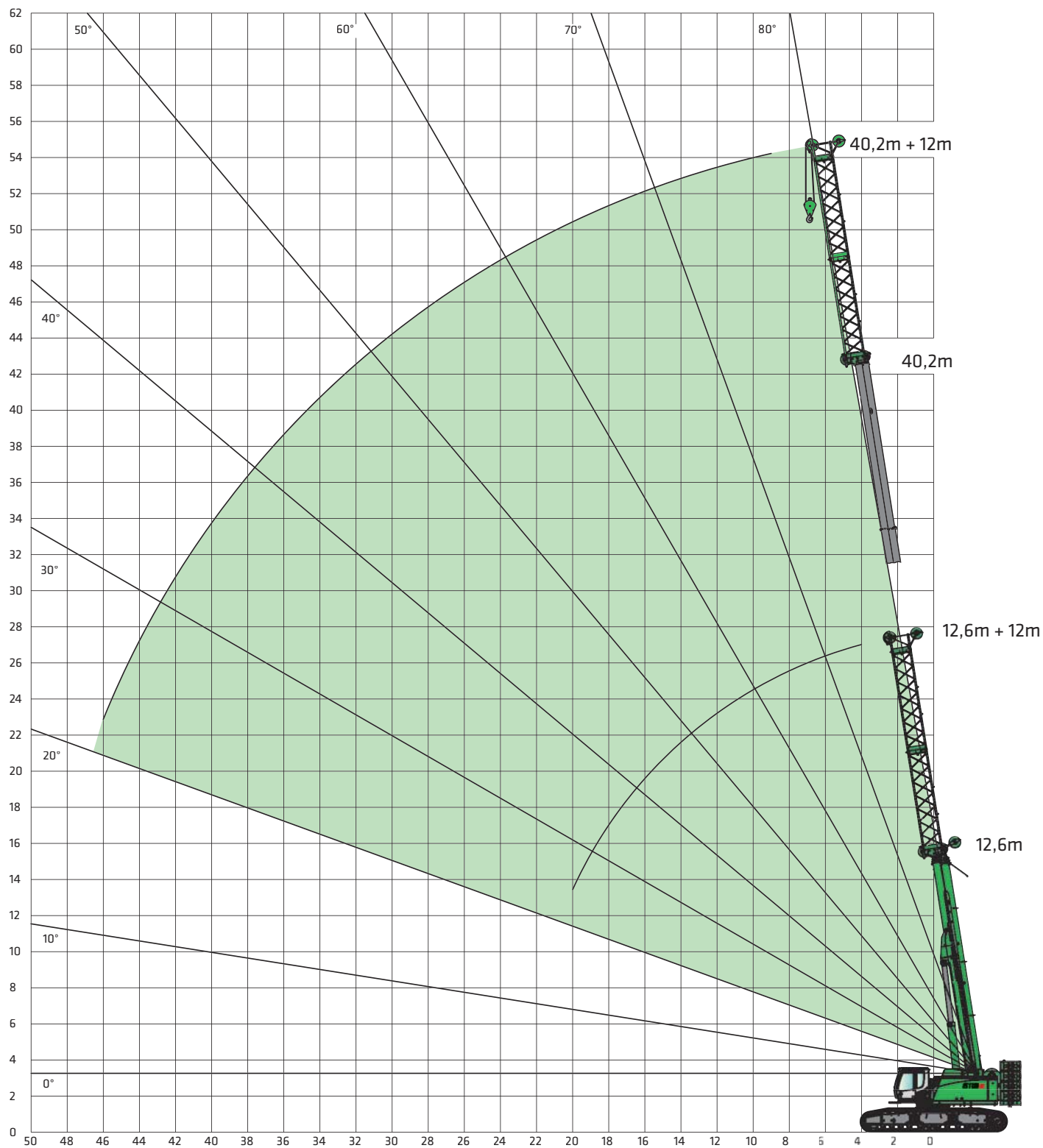


Fléchette SA 15 m

| 33,0 t | 0 t | Longueur de flèche télescopique [m] | | | | | | | | | | | | | | |
|-------------|--|-------------------------------------|-----|------|------|-----|------|------|-----|------|------|-----|------|------|-----|--|
| | | 12,6 | | | 22,0 | | | 28,0 | | | 34,2 | | | 40,2 | | |
| 5,4 m | 0° | 20° | 40° | 0° | 20° | 40° | 0° | 20° | 40° | 0° | 20° | 40° | 0° | 20° | 40° | |
| Portée [m] | | | | | | | | | | | | | | | | |
| 5,0 | 6,0 | | | 6,0 | | | | | | | | | | | | |
| 6,0 | 5,8 | | | 5,8 | | | 5,8 | | | 5,3 | | | | | | |
| 7,0 | 5,6 | | | 5,7 | | | 5,6 | | | 5,2 | | | | | | |
| 8,0 | 5,4 | | | 5,6 | | | 5,4 | | | 5,1 | | | 4,7 | | | |
| 9,0 | 5,1 | 4,1 | | 5,5 | | | 5,3 | | | 5,0 | | | 4,7 | | | |
| 10,0 | 4,8 | 4,0 | | 5,3 | 4,0 | | 5,2 | | | 4,9 | | | 4,6 | | | |
| 12,0 | 4,4 | 3,6 | 3,1 | 5,0 | 3,9 | | 5,0 | 4,0 | | 4,8 | | | 4,5 | | | |
| 14,0 | 4,0 | 3,4 | 2,9 | 4,7 | 3,7 | 3,1 | 4,8 | 3,8 | 3,1 | 4,6 | 3,8 | | 4,3 | | | |
| 16,0 | 3,6 | 3,2 | 2,8 | 4,3 | 3,5 | 3,0 | 4,6 | 3,6 | 3,0 | 4,4 | 3,6 | 3,0 | 4,2 | 3,5 | | |
| 18,0 | 3,3 | 3,0 | 2,7 | 4,0 | 3,3 | 2,9 | 4,3 | 3,4 | 2,9 | 4,3 | 3,4 | 2,9 | 4,1 | 3,4 | 2,8 | |
| 20,0 | 3,1 | 2,8 | 2,6 | 3,7 | 3,2 | 2,8 | 4,0 | 3,3 | 2,8 | 4,1 | 3,3 | 2,8 | 4,0 | 3,2 | 2,7 | |
| 22,0 | 2,9 | 2,7 | | 3,5 | 3,0 | 2,7 | 3,8 | 3,1 | 2,7 | 3,9 | 3,2 | 2,7 | 3,8 | 3,1 | 2,6 | |
| 24,0 | | | | 3,3 | 2,9 | 2,6 | 3,6 | 3,0 | 2,7 | 3,7 | 3,1 | 2,7 | 3,7 | 3,0 | 2,5 | |
| 26,0 | | | | 3,1 | 2,8 | 2,6 | 3,4 | 2,9 | 2,6 | 3,5 | 2,9 | 2,6 | 3,5 | 2,9 | 2,5 | |
| 28,0 | | | | 2,9 | 2,7 | 2,5 | 3,2 | 2,8 | 2,5 | 3,3 | 2,9 | 2,5 | 3,4 | 2,8 | 2,5 | |
| 30,0 | | | | 2,8 | 2,6 | | 3,1 | 2,7 | 2,5 | 3,2 | 2,8 | 2,5 | 3,2 | 2,7 | 2,5 | |
| 32,0 | | | | | | | 2,9 | 2,7 | 2,4 | 3,1 | 2,7 | 2,4 | 3,1 | 2,7 | 2,4 | |
| 34,0 | | | | | | | 2,8 | 2,6 | | 2,9 | 2,6 | 2,4 | 3,0 | 2,6 | 2,4 | |
| 36,0 | | | | | | | 2,7 | 2,6 | | 2,8 | 2,6 | 2,4 | 2,9 | 2,6 | 2,3 | |
| 38,0 | | | | | | | 2,6 | 2,5 | | 2,7 | 2,5 | 2,3 | 2,8 | 2,5 | 2,3 | |
| 40,0 | | | | | | | | | | 2,6 | 2,5 | | 2,7 | 2,5 | 2,3 | |
| 42,0 | | | | | | | | | | 2,5 | 2,5 | | 2,6 | 2,4 | 2,2 | |
| 44,0 | | | | | | | | | | | | | 2,5 | 2,4 | 2,2 | |
| 46,0 | | | | | | | | | | | | | 2,4 | 2,4 | | |
| 48,0 | | | | | | | | | | | | | 2,4 | 2,4 | | |
| 50,0 | | | | | | | | | | | | | 2,4 | 2,4 | | |
| 52,0 | | | | | | | | | | | | | | | | |
| 54,0 | N° tab. : 6113R-75/2790/33.0+0.0/09.14 SA15 0,3° | | | | | | | | | | | | | | | |
| Mouflage | 2 | 2 | 1 | 2 | 2 | 1 | 2 | 2 | 1 | 2 | 2 | 1 | 2 | 2 | 1 | |
| section I | 0% | | | 100% | | | 100% | | | 100% | | | 100% | | | |
| section II | 0% | | | 0% | | | 33% | | | 66% | | | 100% | | | |
| section III | 0% | | | 0% | | | 33% | | | 66% | | | 100% | | | |



Flèche principale avec extension en treillis HAV 12 m



6113E Tableau des charges

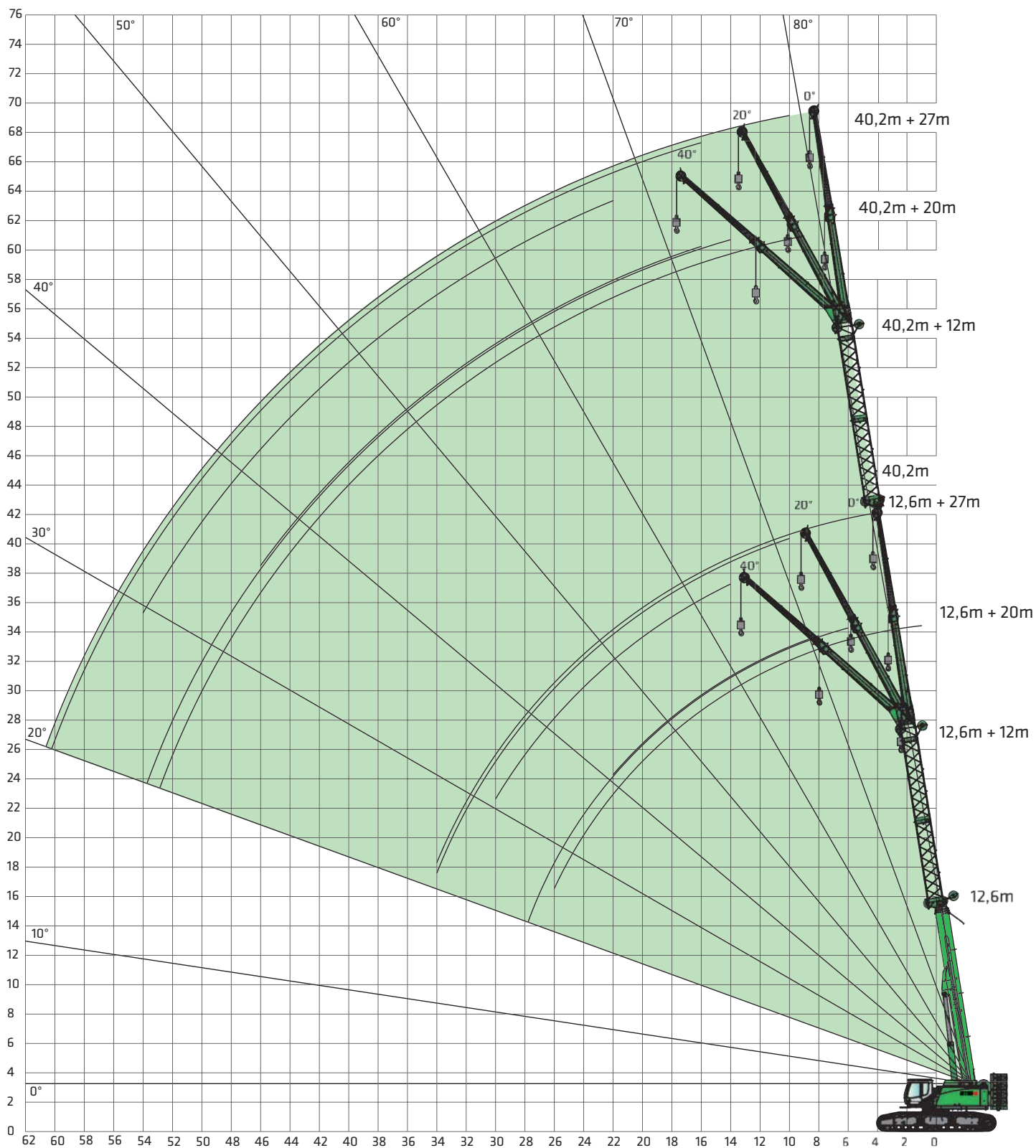


Flèche principale avec extension en treillis HAV 12 m

| 33,0 t 0 t 5,4 m | | Longueur de flèche [m] | | | | |
|--|--|------------------------|----------|----------|----------|--|
| Portée [m] | 24,6 | 34,0 | 40,0 | 46,2 | 52,2 | |
| 4,0 | 18,7 | 19,7 | | | | |
| 5,0 | 16,9 | 18,3 | | | | |
| 6,0 | 15,3 | 17,0 | 16,3 | | | |
| 7,0 | 14,0 | 15,7 | 15,4 | 13,7 | | |
| 8,0 | 12,9 | 14,8 | 14,6 | 13,2 | | |
| 9,0 | 12,0 | 13,9 | 13,7 | 12,7 | 11,1 | |
| 10,0 | 11,1 | 13,0 | 13,1 | 12,2 | 10,8 | |
| 12,0 | 9,8 | 11,7 | 11,9 | 11,3 | 10,2 | |
| 14,0 | 8,7 | 10,6 | 11,0 | 10,5 | 9,6 | |
| 16,0 | 7,8 | 9,6 | 10,1 | 9,8 | 9,1 | |
| 18,0 | 7,1 | 8,9 | 9,4 | 9,3 | 8,5 | |
| 20,0 | 6,5 | 8,2 | 8,7 | 8,7 | 7,9 | |
| 22,0 | | 7,6 | 8,1 | 8,2 | 7,3 | |
| 24,0 | | 7,1 | 7,6 | 7,8 | 6,7 | |
| 26,0 | | 6,6 | 7,2 | 7,4 | 6,2 | |
| 28,0 | | 6,3 | 6,8 | 6,8 | 5,7 | |
| 30,0 | | | 6,5 | 6,3 | 5,3 | |
| 32,0 | | | 6,2 | 5,8 | 4,9 | |
| 34,0 | | | 5,9 | 5,4 | 4,5 | |
| 36,0 | | | | 5,0 | 4,2 | |
| 38,0 | | | | 4,7 | 3,9 | |
| 40,0 | | | | 4,2 | 3,6 | |
| 42,0 | | | | | 3,3 | |
| 44,0 | | | | | 3,0 | |
| 46,0 | N° tab. : 6113R-75/2790/33.0+0.0/09.14 HAV12 | | | | 2,8 | |
| Mouflage | 2 | 2 | 2 | 2 | 2 | |
| section I | 0% | 100% | 100% | 100% | 100% | |
| section II | 0% | 0% | 33% | 66% | 100% | |
| section III | 0% | 0% | 33% | 66% | 100% | |
| Les valeurs indiquées doivent être réduites lorsque la fléchette est montée sur la flèche de base. | | | | | | |
| Réduction de charge [kg] | 520 | 300 | 240 | 200 | 170 | |



Fléchette SA 15 m avec extension de flèche principale en treillis HAV 12 m



6113E Tableau des charges



Flèche SA 15 m avec extension de flèche principale en treillis
HAV 12 m

| 33,0 t | 0 t | Longueur de flèche télescopique [m] | | | | | | | | | | | | | | |
|------------|---|-------------------------------------|-----|---------|------|-----|---------|------|-----|---------|------|-----|---------|------|-----|--|
| | | 12,6 | | | 22,0 | | | 28,0 | | | 34,2 | | | 40,2 | | |
| 5,4 m | 12 + 15 | | | 12 + 15 | | | 12 + 15 | | | 12 + 15 | | | 12 + 15 | | | |
| | 0° | 20° | 40° | 0° | 20° | 40° | 0° | 20° | 40° | 0° | 20° | 40° | 0° | 20° | 40° | |
| Portée [m] | | | | | | | | | | | | | | | | |
| 4,0 | 5,0 | | | | | | | | | | | | | | | |
| 5,0 | 5,0 | | | | | | | | | | | | | | | |
| 6,0 | 5,0 | | | 4,5 | | | | | | | | | | | | |
| 7,0 | 5,0 | | | 4,5 | | | 4,3 | | | | | | | | | |
| 8,0 | 5,0 | | | 4,5 | | | 4,3 | | | | | | | | | |
| 9,0 | 5,0 | | | 4,5 | | | 4,3 | | | 3,8 | | | | | | |
| 10,0 | 4,9 | 3,2 | | 4,5 | | | 4,3 | | | 3,8 | | | 2,5 | | | |
| 12,0 | 4,7 | 3,2 | | 4,5 | 3,1 | | 4,3 | | | 3,8 | | | 2,5 | | | |
| 14,0 | 4,5 | 3,2 | 2,6 | 4,5 | 3,1 | | 4,2 | 3,0 | | 3,8 | 2,9 | | 2,5 | | | |
| 16,0 | 4,3 | 3,2 | 2,6 | 4,3 | 3,1 | 2,5 | 4,1 | 3,0 | | 3,8 | 2,9 | | 2,5 | 2,5 | | |
| 18,0 | 4,0 | 3,2 | 2,6 | 4,2 | 3,1 | 2,5 | 4,0 | 3,0 | 2,5 | 3,7 | 2,9 | | 2,5 | 2,5 | | |
| 20,0 | 3,6 | 3,0 | 2,6 | 4,0 | 3,1 | 2,5 | 3,9 | 3,0 | 2,5 | 3,6 | 2,9 | 2,6 | 2,5 | 2,5 | | |
| 22,0 | 3,3 | 2,9 | 2,6 | 3,8 | 3,1 | 2,5 | 3,7 | 3,0 | 2,5 | 3,5 | 2,9 | 2,5 | 2,5 | 2,5 | 2,4 | |
| 24,0 | 3,1 | 2,8 | 2,5 | 3,6 | 3,0 | 2,5 | 3,6 | 3,0 | 2,5 | 3,4 | 2,9 | 2,4 | 2,5 | 2,5 | 2,3 | |
| 26,0 | 2,8 | 2,6 | 2,4 | 3,3 | 2,8 | 2,5 | 3,4 | 2,9 | 2,5 | 3,3 | 2,8 | 2,4 | 2,5 | 2,5 | 2,3 | |
| 28,0 | 2,6 | 2,4 | 2,4 | 3,1 | 2,7 | 2,4 | 3,2 | 2,8 | 2,4 | 3,1 | 2,8 | 2,4 | 2,5 | 2,5 | 2,3 | |
| 30,0 | 2,4 | 2,3 | 2,3 | 2,9 | 2,6 | 2,4 | 3,0 | 2,7 | 2,3 | 3,0 | 2,7 | 2,3 | 2,5 | 2,5 | 2,2 | |
| 32,0 | 2,2 | 2,1 | | 2,7 | 2,5 | 2,3 | 2,8 | 2,6 | 2,3 | 2,9 | 2,6 | 2,3 | 2,5 | 2,5 | 2,2 | |
| 34,0 | 2,1 | 2,0 | | 2,6 | 2,3 | 2,3 | 2,6 | 2,5 | 2,3 | 2,7 | 2,5 | 2,2 | 2,5 | 2,5 | 2,1 | |
| 36,0 | | | | 2,4 | 2,2 | 2,2 | 2,5 | 2,4 | 2,3 | 2,6 | 2,4 | 2,2 | 2,5 | 2,4 | 2,1 | |
| 38,0 | | | | 2,3 | 2,1 | 2,1 | 2,4 | 2,2 | 2,2 | 2,5 | 2,3 | 2,1 | 2,5 | 2,3 | 2,1 | |
| 40,0 | | | | 2,1 | 2,0 | | 2,2 | 2,1 | 2,1 | 2,3 | 2,2 | 2,1 | 2,4 | 2,3 | 2,1 | |
| 42,0 | | | | 2,0 | 1,9 | | 2,1 | 2,0 | 2,0 | 2,2 | 2,1 | 2,1 | 2,3 | 2,2 | 2,0 | |
| 44,0 | | | | | 1,8 | | 2,0 | 2,0 | | 2,1 | 2,0 | 2,0 | 2,2 | 2,1 | 2,0 | |
| 46,0 | | | | | | | 1,9 | 1,9 | | 2,0 | 2,0 | 2,0 | 2,1 | 2,0 | 2,0 | |
| 48,0 | | | | | | | 1,8 | 1,8 | | 1,9 | 1,9 | 1,9 | 2,0 | 2,0 | 2,0 | |
| 50,0 | | | | | | | | 1,7 | | 1,9 | 1,8 | | 1,8 | 1,9 | 1,9 | |
| 52,0 | | | | | | | | | | 1,8 | 1,8 | | 1,7 | 1,8 | 1,8 | |
| 54,0 | | | | | | | | | | 1,7 | 1,7 | | 1,5 | 1,6 | 1,7 | |
| 56,0 | | | | | | | | | | | 1,7 | | 1,4 | 1,5 | | |
| 58,0 | | | | | | | | | | | | | 1,2 | 1,3 | | |
| 60,0 | | | | | | | | | | | | | 1,1 | 1,2 | | |
| 62,0 | | | | | | | | | | | | | 0,9 | 1,0 | | |
| 64,0 | N° tab. : 6113R-75/2790/33.0+0.0/09.14 HAV12 + SA15 | | | | | | | | | | | | | | | |
| Mouflage | 2 | 2 | 2 | 2 | 2 | 2 | 2 | 2 | 2 | 2 | 2 | 2 | 2 | 2 | 2 | |
| I | 0% | | | 100% | | | 100% | | | 100% | | | 100% | | | |
| II | 0% | | | 0% | | | 33% | | | 66% | | | 100% | | | |
| III | 0% | | | 0% | | | 33% | | | 66% | | | 100% | | | |

| | Flèche principale HA | | | Fléchette courte HA-S | | | Rallonge de flèche principale HAV 12 m | | |
|-----------------------|----------------------|----------|----------|-----------------------|----------|----------|--|-------|--------|
| | | | | | | | | | |
| Écartement du châssis | 5,4 m | 4,2 m | 3,05 m | 5,4 m | 4,2 m | 3,05 m | 5,4 m | 4,2 m | 3,05 m |
| Contrepoids AR [t] | | | | | | | | | |
| 33 t | 360° | 360° | - | 360° | 360° | - | 360° | - | - |
| 19,2 t | 360° | 360° | 360° | 360° | 360° | 360° | - | - | - |
| 0 t | 360° | 360° | 360° | 360° | 360° | 360° | - | - | - |

| | Fléchette SA 8 m | | | Fléchette SA 15 m | | | Rallonge de flèche principale HAV 12 m + fléchette SA 8 m | | | Rallonge de flèche principale HAV 12 m + fléchette SA 15 m | | |
|-----------------------|------------------|-------|--------|-------------------|-------|--------|---|-------|--------|--|-------|--------|
| | | | | | | | | | | | | |
| Écartement du châssis | 5,4 m | 4,2 m | 3,05 m | 5,4 m | 4,2 m | 3,05 m | 5,4 m | 4,2 m | 3,05 m | 5,4 m | 4,2 m | 3,05 m |
| Contrepoids AR [t] | | | | | | | | | | | | |
| 33 t | 360° | - | - | 360° | - | - | 360° | - | - | 360° | - | - |
| 19,2 t | - | - | - | - | - | - | - | - | - | - | - | - |
| 0 t | - | - | - | - | - | - | - | - | - | - | - | - |

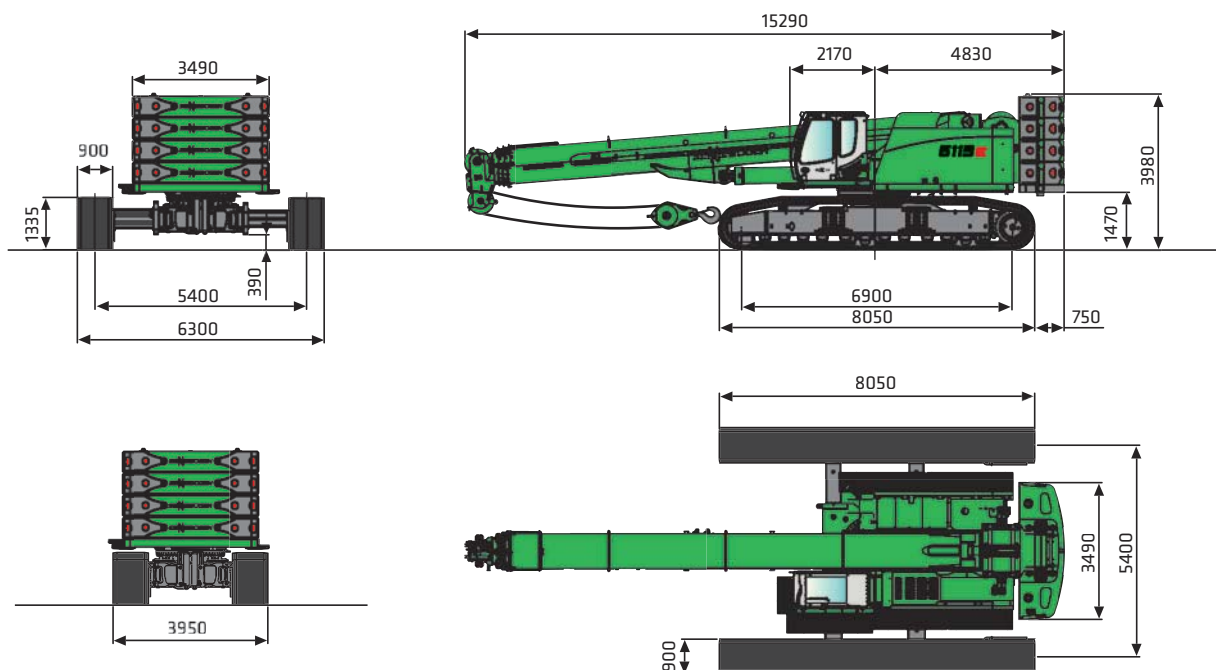
Remarque :

Les tableaux sont également disponibles en option pour les gîtes à 2° et 4°.

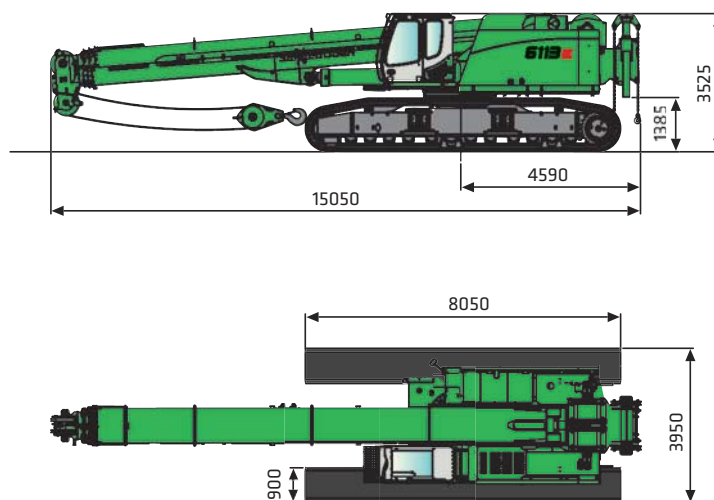
1. Les valeurs de charges indiquées s'appliquent pour les machines sur un sol ferme et de niveau ($\pm 0,3^\circ$).
2. Les valeurs de charges sont indiquées en tonnes métriques et valables sur 360 degrés.
3. Les charges sont conformes à la norme EN 13000.
4. Le poids des équipements (par ex. crochets, élingues...) doit être retranché des valeurs indiquées.
5. Les valeurs de charges doivent être limitées ou réduites en présence de conditions défavorables, comme un sol meuble ou instable, une pente importante, du vent, des charges latérales, des charges en équilibre, des à-coups ou des arrêts brusques des charges, un manque d'expérience du personnel, des déplacements avec charge.
6. Force au brin simple autorisée en levage : 12 500 kg pour un câble de diamètre 26 mm.
7. Les charges indiquées sont à titre indicatif. Veuillez consulter les tableaux des charges du manuel d'utilisation.

6113E Dimensions et poids de transport

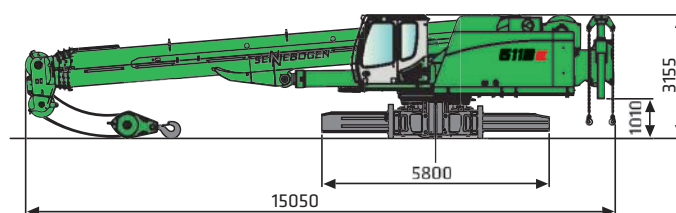
Poids : env. 112,2 t (2 treuils, fléchette 8 m, moufle 80 t, contrepoids 33 t, tuile triple barrettes de 900 mm), largeur de transport : 4 m



Poids : env. 78,8 t (2 treuils, fléchette 8 m, moufle 80 t, sans contrepoids AR, tuile triple barrettes de 900 mm), largeur de transport : 4 m



Poids : env. 47,7 t (2 treuils, fléchette 8 m, moufle 80 t), largeur de transport : 3 m

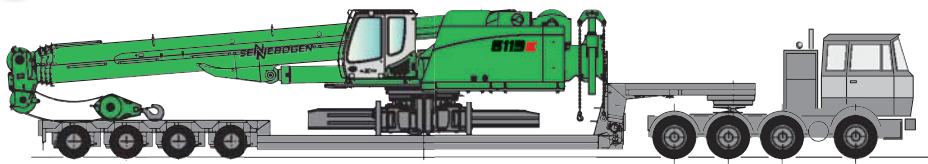


6113E Dimensions et poids de transport

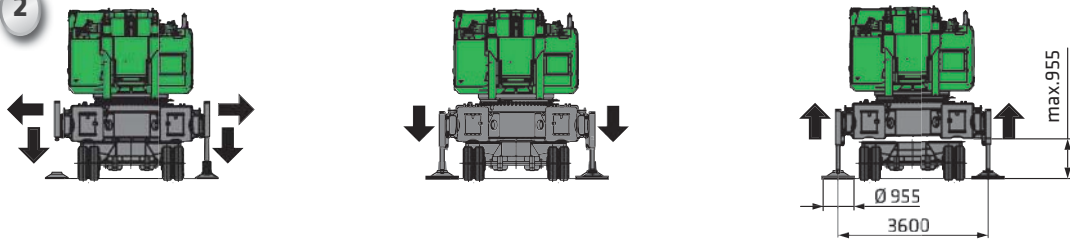
| | | | |
|--|--------------------------------|-----|-----------|
| | Train de chenilles | 2 x | 15 700 kg |
| | Embase de contrepoids | 1 x | 5 400 kg |
| | Contrepoids AR | 4 x | 6 980 kg |
| | Fléchette 8 m | | 900 kg |
| | Rallonge de la fléchette 7 m | | 300 kg |
| | Fléchette courte | | 160 kg |
| | Extension de flèche principale | | 573 kg |
| | Tête d'extension de flèche | | 391 kg |

6113E Système d'auto-équipement

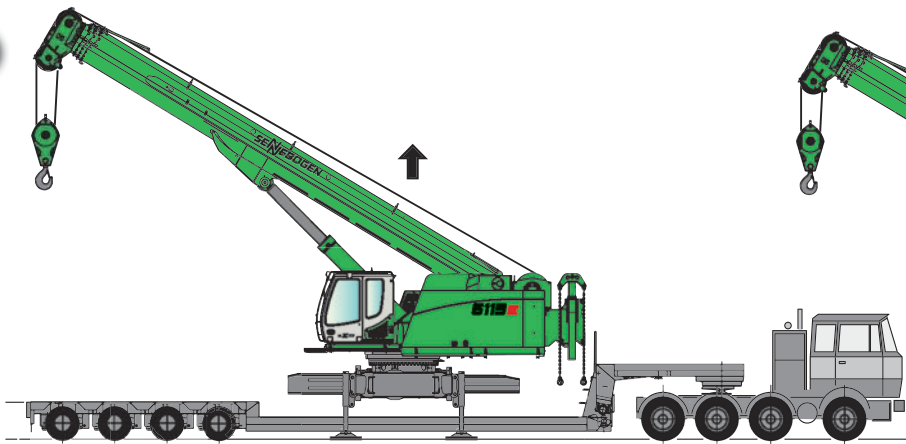
1



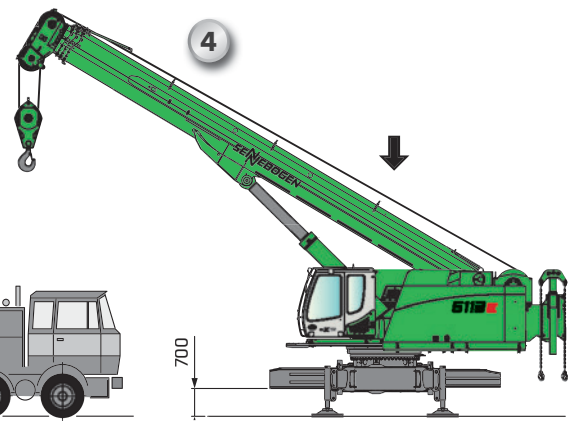
2



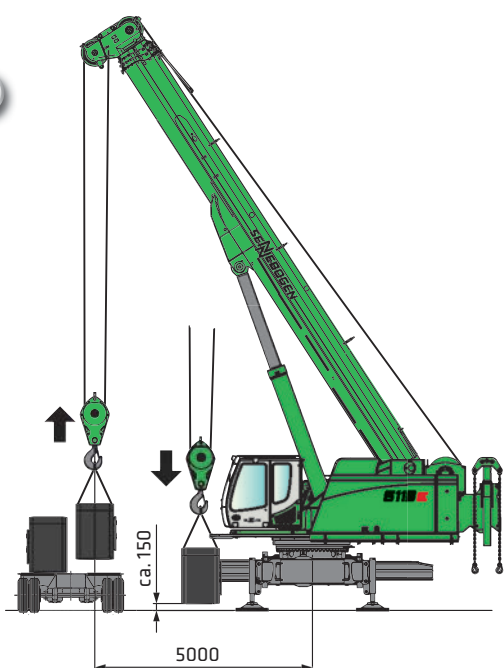
3



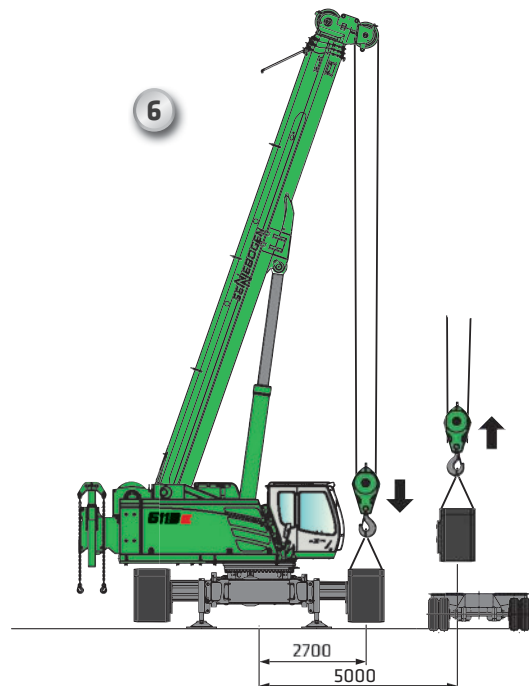
4



5

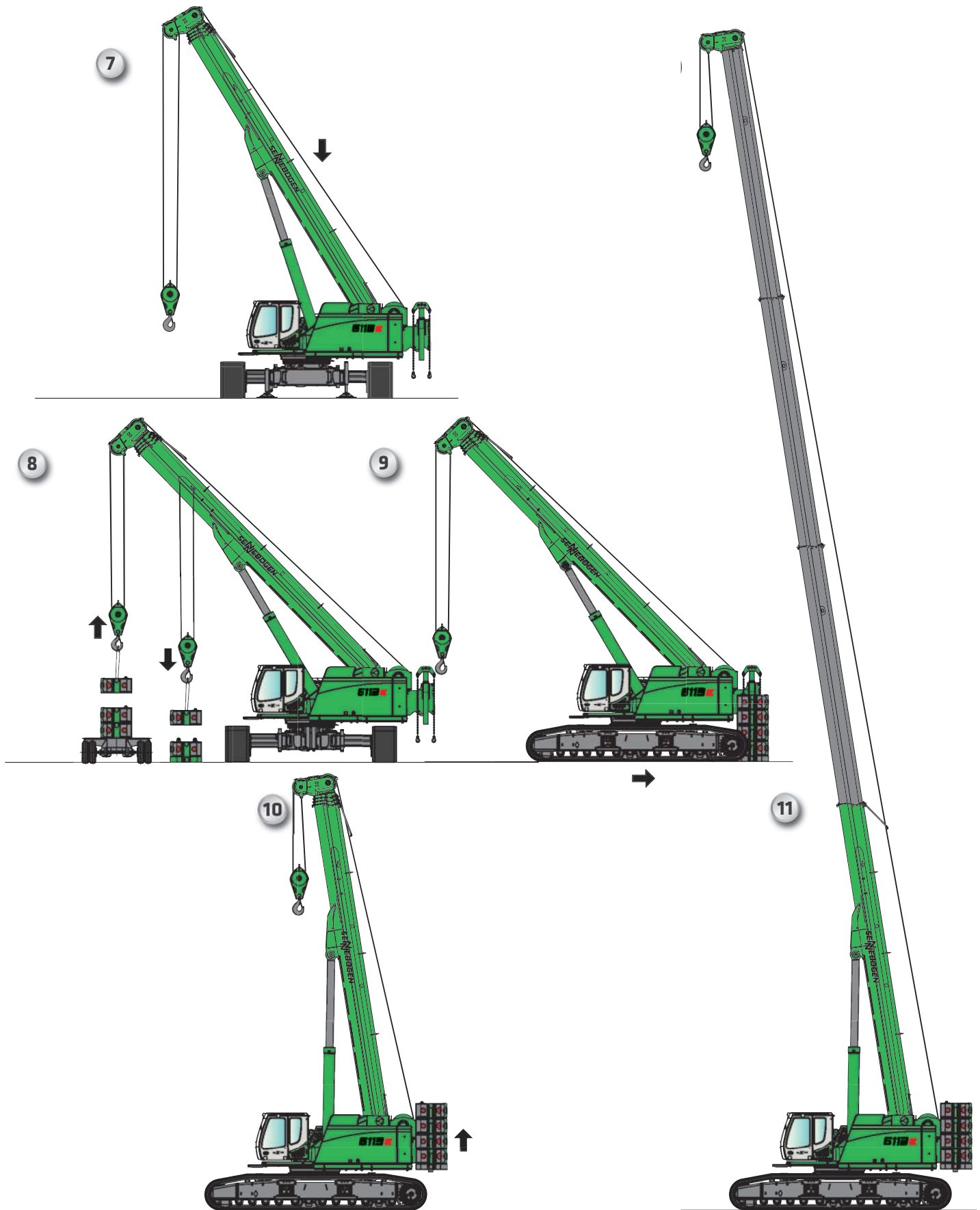


6

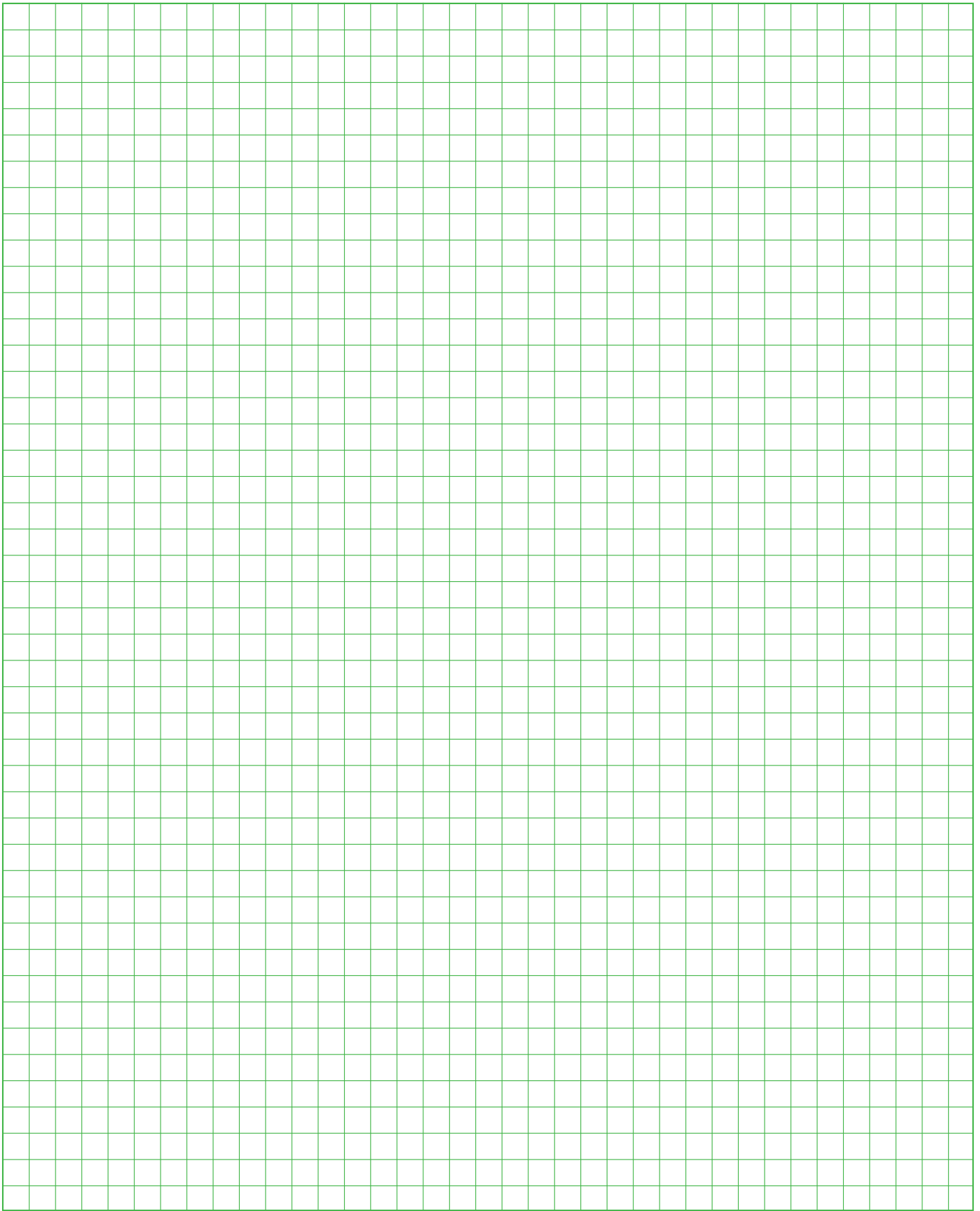


Sous réserve de modifications techniques et de cotes.

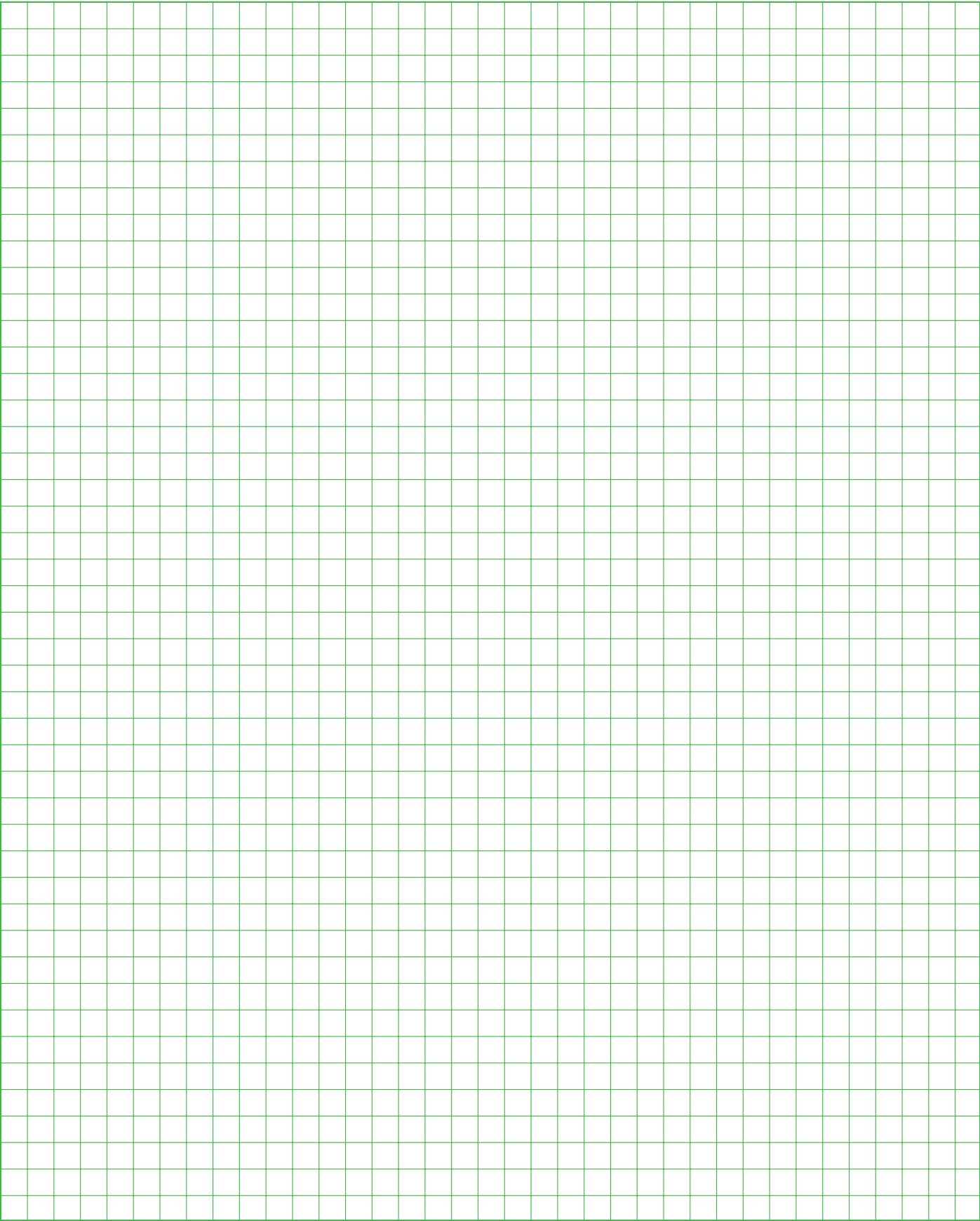
6113E Système d'auto-équipement



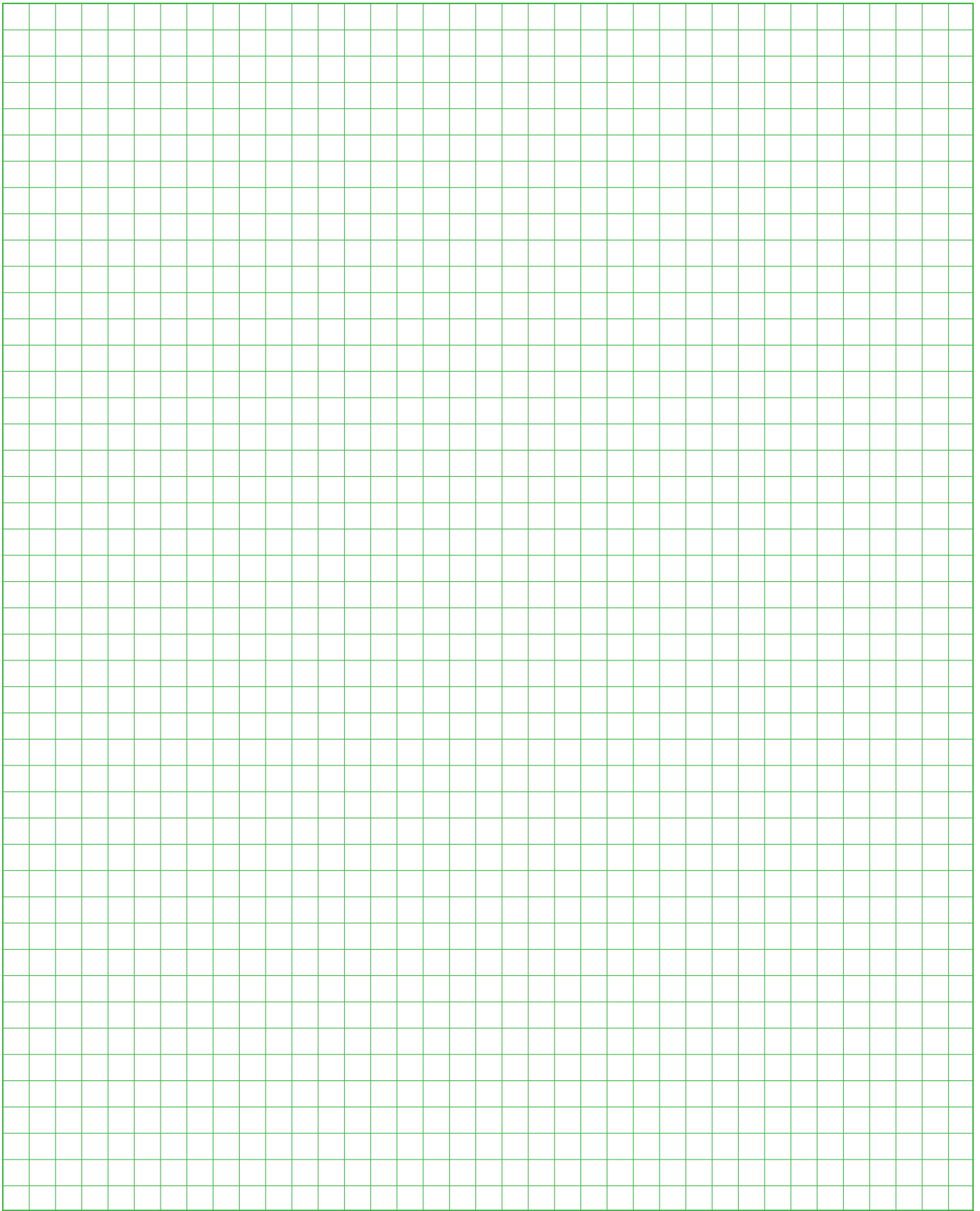
6113E Notes



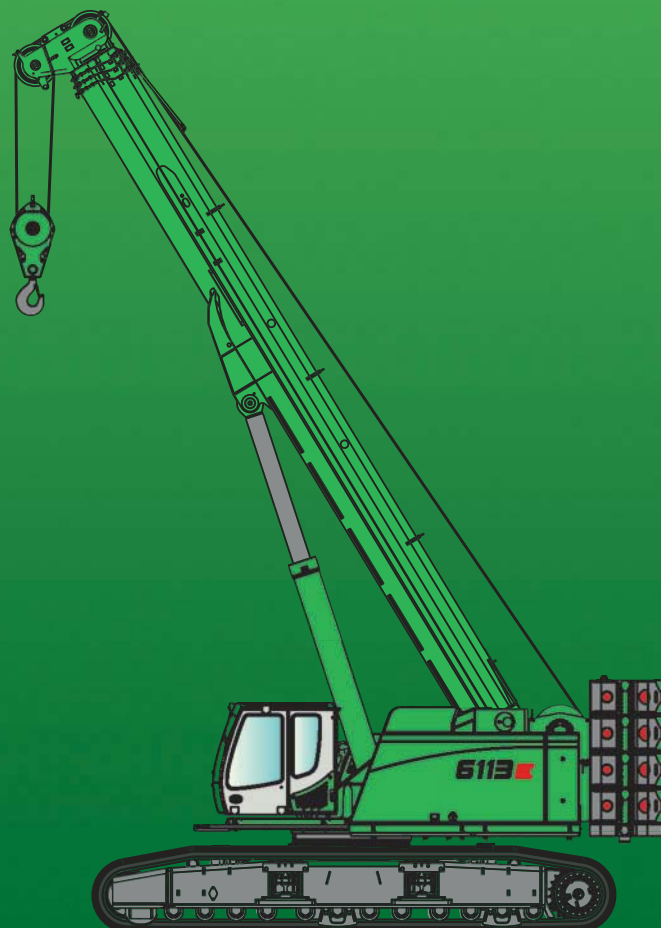
6113E Notes



6113E Notes



6113E



Ce catalogue décrit les modèles de machines, le contenu des équipements des différents modèles et les possibilités de configuration (équipement de série et équipement spécial) des machines livrées par SENNEBOGEN Maschinenfabrik GmbH. Les illustrations de la machine peuvent contenir des options. En fonction du pays dans lequel les machines sont livrées, des divergences d'équipements peuvent être possibles, en particulier en terme d'équipements de série et d'équipements spéciaux.

Toutes les désignations de produits utilisées peuvent être des marques de SENNEBOGEN Maschinenfabrik GmbH ou d'autres entreprises sous-traitantes, dont l'utilisation par des tiers à leurs propres fins peut violer les droits du propriétaire.

Veuillez vous informer auprès de votre distributeur local SENNEBOGEN sur les variantes d'équipement proposées. Les caractéristiques souhaitées ont un caractère obligatoire uniquement lorsqu'elles ont été expressément convenues par la conclusion d'un contrat. Sous réserve de possibilités de livraison et de modifications techniques. Toutes les indications sont sans garantie. Sous réserve de modifications d'équipement et de développement.

© SENNEBOGEN Maschinenfabrik GmbH, Straubing/Allemagne. Impression, même partielle, uniquement avec l'autorisation écrite de SENNEBOGEN Maschinenfabrik GmbH, Straubing/Allemagne.

SENNEBOGEN

SENNEBOGEN
Maschinenfabrik GmbH
Sennebogenstraße 10
94315 Straubing, Germany

Tél. +49 9421 540-144/146
Fax +49 9421 43 882
marketing@sennebogen.de

Ref. / Item No. 187002
6113-E-021801

GO FOR GREEN

 www.sennebogen.com