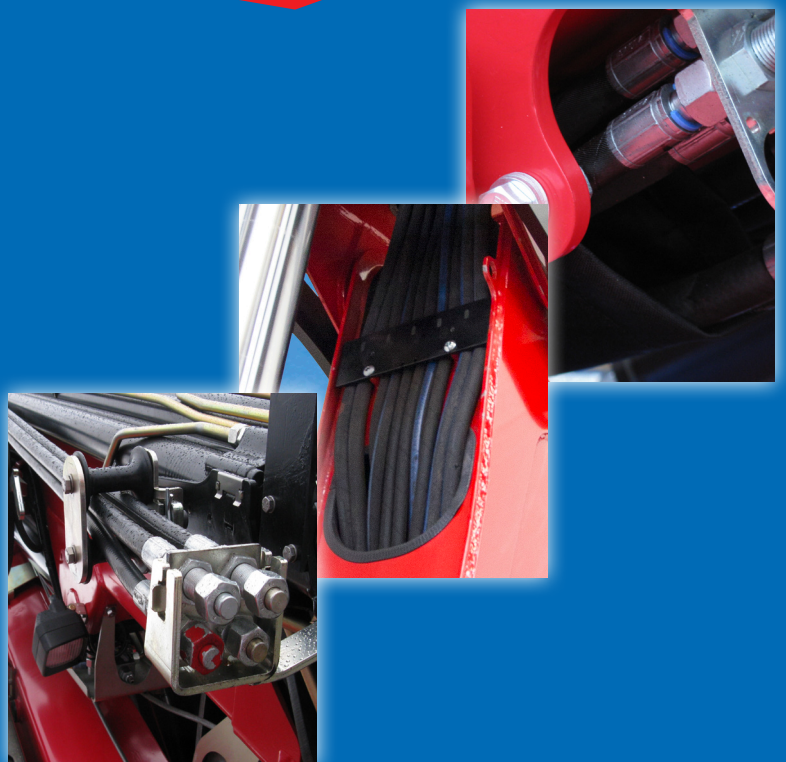


# 810K-MCS



- power to lift





Groupe de grue HC1/HD4/B3		810-K1	810-K2	810-K3	810-K4
Type				K-MCS	
<b>DONNÉES TECHNIQUES</b>					
Couple de levage	tm	7,6	7,5	7,3	7,1
Portée hydraulique	m	5,3	7,3	9,1	11,0
Couple de rotation	kgm		840		
Angle de rotation	°		400		
Pression de travail	bar		325		
Poids sans stabilisateurs	kg	685	760	830	895
Poids des stabilisateurs standard	kg		120		
Débit de pompe recommandé	l/min		35		
Quantité d'huile dans le réservoir d'huile monté sur la grue	l		50		
Puissance nécessaire	kW		19		
<b>GÉOMÉTRIE</b>					
Hauteur sur surface de montage	mm	1910	1910	1910	1910
Largeur, grue repliée	mm		2200		
Longueur sans distributeurs complémentaires	mm		661		
Longueur avec 2 distributeurs complémentaires dans enrouleur interne	mm		661		
Système simple maxi-couple			de base		
Articulation au-dessus de l'horizontale, grue	°		15		
Hauteur sous crochet à 1 m de la colonne	m	2,76	2,67	2,58	2,5
<b>SYSTÈME DE COMMANDE</b>					
Commande manuelle de la grue (MC)			de base		
Commande manuelle des fonctions de stabilisateur			de base		
Commande bilatérale de la grue et des fonctions de stabilisateur			de base		
<b>COMMANDES</b>					
Système de sécurité RCL 5300			de base		
Bloc distributeur type (-h) pour commande de la grue			de base		
Bloc distributeur type (-h) pour commande des stabilisateurs et des coulisseaux			de base		
Système d'adaptation de vitesse HDL-h électro-hydraulique			de base		
<b>OPTIONS : ÉQUIPEMENT HYDRAULIQUE</b>					
Filtre à haute pression			Option		
Coulisseau hydrauliquement extensible			Option		
Raccords rapides pour distributeurs complémentaires			Option		
Distributeurs complémentaires dans des guides à flexibles			Option		
Distributeurs complémentaires dans des enrouleurs à l'intérieur des extensions			Option		
Distributeurs complémentaires dans des enrouleurs externes			Option		
2 fonctions disponibles (pas pour les coulisseaux hydrauliquement extensibles)			Option		
Huile biodégradable			Option		
Réservoir d'huile monté sur la grue			Option		
<b>AUTRE ÉQUIPEMENT</b>					
Nombre de rallonges manuelles		1	1	1	1
Système de surveillance de la stabilité EVS pour les grues à commande manuelle			Option		
Éclairage de travail sur la grue			Option		
Stabilisateur fixe type V			de base		
Stabilisateur manuel rotatif type R 45°, 90°, 135°, 180°			Option		
Stabilisateur rotatif type GR 45°, 90°, 135°, 180° avec vérin à gaz			Option		
Boîtier avec bouton d'arrêt (ESD)			de base		
Limitation de rotation mécanique 210°			Option		



### Le RCL 5300 HMF

Le système de sécurité surveille le couple de levage de la grue et la stabilité du véhicule et par conséquent la sécurité de l'utilisateur.



### Répartition excellente poids mort/tonne-mètre

Le poids mort très faible combiné à une capacité de levage élevée offre une grande capacité de charge et un rendement élevé lors du chargement et du déchargement.



### Double commande efficace

La grue est équipée d'une double commande tant du distributeur de la grue que du distributeur béquille.



### Système simple maxi-couple

Le système simple maxi-couple HMF possède une capacité de levage excellente à de longues portées et travaille très rapidement en cas de chargement et de déchargement avec benne preneuse.



MCS - commande manuelle - capacité supplémentaire

(Manual Control Superior)

La grue est équipée d'un bloc distributeur à commande manuelle et une fonction HDL qui permettent une commande précise et simple des fonctions de grue. Le système de sécurité RCL 5300 TCL actif ne limite que les fonctions augmentant le couple de levage à une charge de 100 % - toutes autres fonctions restent complètement manœuvrables.



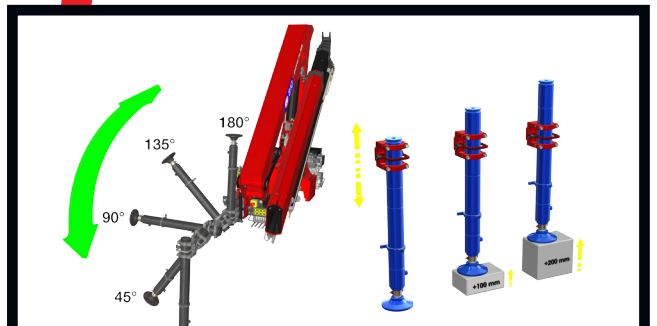
Cheminement interne des flexibles

Un cheminement interne des flexibles au travers de la colonne et des coulisseaux donne à la grue un aspect élégant tout en protégeant au maximum les flexibles contre l'usure, la lumière solaire ou d'autres contraintes mécaniques.



Régénération sur le système d'extensions

Un clapet à régénération spécial sur les vérins d'extension du système de flèches augmente la vitesse de travail de manière significative, ce qui assure un cycle de charge de la grue très rapide et une optimisation économique. Le clapet s'adapte aux conditions de charge en cours, de manière à ce que la puissance nécessaire soit toujours disponible.



Solutions de stabilisateur flexibles

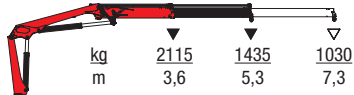
Les stabilisateurs de la grue sont robustes, faciles à manipuler et ne prennent pas beaucoup de place. Vous pouvez choisir entre des stabilisateurs fixes et des stabilisateurs rotatifs (45°, 90°, 135°, 180°), avec ou sans vérin à gaz. Le vérin de stabilisateur peut être réglé en hauteur (+/-200 mm) à une course hydraulique maximale.



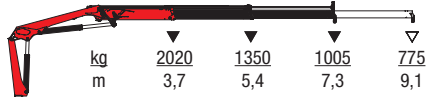
- power to lift



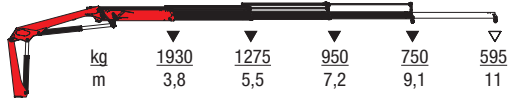
**810K1-MCS**



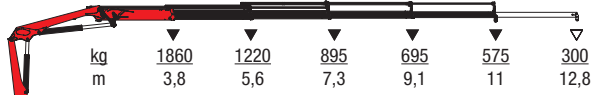
**810K2-MCS**



**810K3-MCS**



**810K4-MCS**



▼ Capacité de levage sans rallonges manuelles  
 ▽ Capacité de levage avec rallonges manuelles



**- power to lift**  
**HMF Group A/S**

Oddervej 200 · DK-8270 Højbjerg  
 Tel.: +45 8627 0800 · info@hmf.dk

[www.hmf.dk](http://www.hmf.dk)