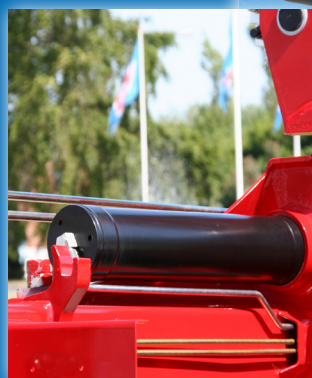


# 900-K



- power to lift





BEANSPRUCHUNGSGRUPPE HC1/B3		900-K1	900-K2	900-K3	900-K4	900-K5
Typ				K		
<b>TECHNISCHE DATEN</b>						
Lastmoment	mt	8,8	8,5	8,2	8,0	7,7
Hydraulische Reichweite	m	5,5	7,5	9,7	11,8	14,0
Schwenkmoment	kgm			1325		
Schwenkbereich	°			420		
Arbeitsdruck	bar			300		
Gewicht ohne Stützbeine	kg	1000	1105	1205	1295	1375
Gewicht, Standardstützbeine	kg			160		
Pumpenleistung	l/min			40		
Ölmenge im separaten Tank	l			55		
Kraftbedarf	kW			20		
<b>GEOMETRIE</b>						
Höhe über Montagefläche	mm			2135		
Breite, Transportstellung	mm			2350		
Einbaumaß ohne Zusatzventile	mm			747		
Länge mit 2 Zusatzventilen in innen liegender Schlauchrolle	m			747		
Power Plus Doppelkniehebel				Basis		
Überknick am Kran	°			15		
Hakenhöhe 1 m neben Säule	m	2,94	2,84	2,74	2,64	2,54
<b>BEDIENUNG</b>						
Bedienung vom Boden des Krans (JS)				Basis		
Manuelle Bedienung der Stützbeinfunktionen				Basis		
Beidseitige Bedienung des Krans und der Stützbeinfunktionen				Basis		
Bedienung des Krans vom Hochstand aus				Option		
Bedienung der Stützbeine auf/ab vom Hochstand aus				Option		
Funkfernsteuerung vom Typ RC-h				Option		
<b>STEUERUNG</b>						
RCL 5300 Sicherheitssystem				Basis		
Steuerventil vom Typ (-h) für Kranbedienung				Basis		
Steuerventil vom Typ (-h) für die Bedienung von Stützbeinen und Auszugskästen				Basis		
Volle Arbeitsgeschwindigkeit im ganzen Arbeitsbereich				Basis		
<b>OPTIONEN: HYDRAULISCHE AUSTRÜSTUNG</b>						
Ölkühler				Option		
Hochdruckfilter				Option		
Hydraulisch ausfahrbarer Auszugskasten				Option		
Multikupplung für Zusatzventile in Schlauchwannen				Option		
Zusatzventile in Schlauchwannen				Option		
Zusatzventile in innen liegenden Schlauchrollen in den Auslegern				Option		
2 oder 4 freie Funktionen für Zusatzabstützung				Option		
Ester-Öl				Option		
55 l Hydrauliktank am Kran				Option		
<b>ZUBEHÖR</b>						
Anzahl manuelle Verlängerungen			1	1	1	1
EVS Standsicherheitssystem für manuell bediente Krane				Option		
Arbeitsbeleuchtung am Kran				Option		
Funkfernbediente Scheinwerfer am Kran				Option		
RC-h mit Kreuzsteuerhebel (J) oder Linearsteuerung (L)				Option		
ECT 5320 für Fernbedienung sämtlicher Funktionen des RCLs ist am Fundament montiert				Option		
Manuell schwenkbares Stützbein mit Gasfeder				Option		



### HMF RCL 5300

Das System überwacht alle Sicherheitsfunktionen und zeigt die aktuelle Belastung des Krans.



### Minimaler Platzbedarf am Fahrgestell

Ein kurzes Einbaumaß bietet mehr Platz für die Pritsche und damit auch eine bessere Wirtschaftlichkeit.



### Doppelkniehebel

HMF Power Plus Doppelkniehebel hebt hervorragend bei langer Reichweite, in der Höhe und Schwerhübe neben der Säule.



### Seilwinde

Eine hydraulische Seilwinde bietet effektive Erledigung von Hebeaufgaben in der Höhe - auch mit Seilführung über den Fly-Jib.



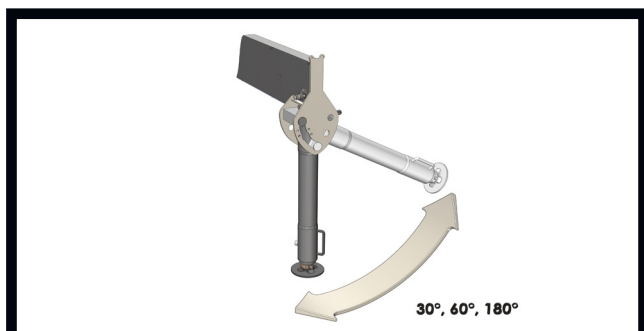
## EVS - ein aktives Standsicherheitsüberwachungssystem

Das patentangemeldete EVS-Standsicherheitssystem von HMF berücksichtigt kontinuierlich die aktuelle Last des Fahrzeugs, damit Kran und Lkw in perfekter Balance sind. Das System berechnet die Last auf der Pritsche als ein Teil des Eigengewichts des Fahrzeugs. Das bedeutet, dass Sie mit Last auf der Pritsche einen erheblich größeren Arbeitsbereich erreichen - dies erlaubt das EVS-System! Sie erhalten also eine außerordentlich hohe Sicherheit und eine höhere Arbeitskapazität mit dem EVS-System.



## Rostbildung und Verschleiß

Alle lackierten Oberflächen werden der EQC-Oberflächenbehandlung unterzogen, und alle Hydraulikrohre sind mit einer Zistaplex-Oberfläche gefertigt. Alle Hydraulikkomponenten sind Zink-Nickel behandelt, damit sie den strengen Salznebelsprühtest von 720 h nach EN/ISO 9227 bestehen können und alle rostfreien Teile sind widerstandsfähig gegen Korrosion. Dies bedeutet, dass alle Krankomponenten der Korrosionsklasse C4 für den Marineinsatz entsprechen und das ist Ihr Vorteil, wenn der Kran im Winter im Betrieb ist.



## Vielseitige Stützbeinlösungen

Die Kranstützbeine bieten Standsicherheit, aber gleichzeitig müssen sie auch bedienerfreundlich sein und nur wenig Platz aufnehmen. Deshalb bietet HMF folgende wahlfreie Lösungen: 30/60° manuell schwenkbare Stützbeine oder 180° manuell schwenkbare Stützbeine mit Gasfeder. Sie können frei zwischen einem hydraulisch ausfahrbaren und einem manuell ausziehbaren Auszugskasten wählen, auch wenn der Kran mit dem fortgeschrittenen EVS Standsicherheitsüberwachungssystem ausgerüstet ist.

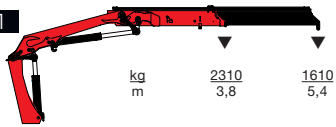


## Hochstand

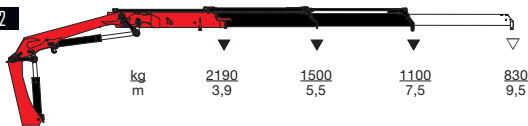
Mit einem Hochstand hat der Kranbediener einen hervorragenden Überblick über die Kranbewegungen. Besonders bei der Be- und Entladung von der Pritsche mit z.B. einem Zweischalengreifer oder Palettengabel hat der Kranbediener den vollen Überblick über die Pritsche und den Arbeitsbereich. Die HSL- und HSL-E Systeme verhindern, dass der Kran den Kranbediener am Hochstand trifft und schützen somit den Kranbediener.



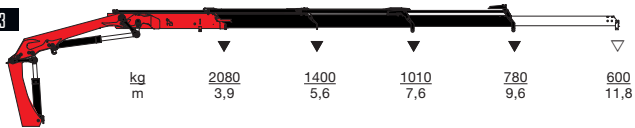
HMF 900-K1



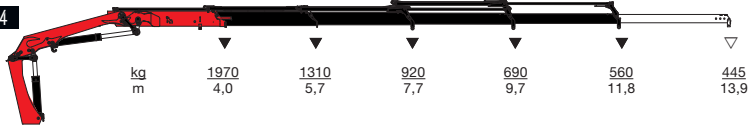
HMF 900-K2



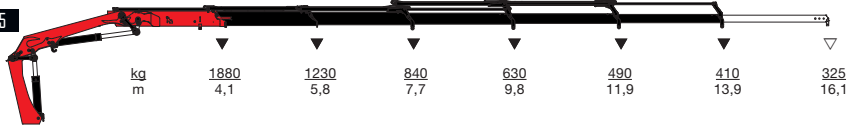
HMF 900-K3



HMF 900-K4



HMF 900-K5



▼ Hubkapazität ohne manuelle Verlängerungen  
 ▽ Hubkapazität mit manuellen Verlängerungen



**- power to lift**  
**HMF Group A/S**

Oddervej 200 · DK-8270 Højbjerg  
 Tel.: +45 8627 0800 · Fax: +45 8627 0744 · info@hmf.dk

[www.hmf.dk](http://www.hmf.dk)

Z008500-01

Änderungen vorbehalten