

972M

WIELLADER



Maximaal Motorvermogen
Operationeel Gewicht

TIER 3/ NIVEAU IIIA EQUIVALENT¹

246 kW (330 pk)
24.900 kg (54.871 lb)

TIER 4 FINAL/NIVEAU V²

251 kW (337 pk)
24.900 kg (54.871 lb)

¹ Voldoet aan Brazilie MAR-1, UN ECE R96 Niveau IIIA, en Chinees Niet Voor Weggebruik Niveau III emissie standaarden, equivalent aan V.S. EPA Tier 3 en EU Stage IIIA.
² Voldoet aan V.S. EPA Tier 4 Final, ofwel EU Niveau V of EU Niveau IV*, Japan 2014, en Korea Tier 4 Final emissiestandaarden.
*Niveau IV motoren voldoen aan de overgangsbepalingen van de EU-emissie-verordening voor niet-wegverkeer



WIELLADERS DIE MEER KUNNEN

Cat® wielladers zijn ontwikkeld met het oog op efficiëntie en bieden het beste op het gebied van:

- + BETROUWBAARHEID
- + DUURZAAMHEID
- + PRODUCTIVITEIT
- + BRANDSTOFZUINIGHEID

Ervaar betere prestaties tegen lagere kosten en een lager brandstofverbruik met de wielladers van Cat.



CAT® 972M

SUPERIEURE EFFICIËNTIE

De Cat 972M Wiellader biedt aanzienlijke brandstofbesparingen en lagere kosten op de lange termijn. De wielladers van Cat voldoen aan de emissienormen en leveren een beter brandstofrendement zonder dat dit ten koste gaat van de prestaties. Dankzij de betrouwbaarheid, duurzaamheid en veelzijdigheid voldoen deze machines nog beter aan uw wensen.



MEER TIJD VOOR ANDERE ZAKEN.

VISIONLINK® MET DE CAT ADVANCED PRODUCTIVITEITSAPPLICATIE BIEDT EEN GRAFISCH OVERZICHT VAN PRODUCTIE- EN AANVERWANTE GEGEVENS, WAARONDER:

LOOPTIJD EN BRANDSTOF

'Is mijn machine efficiënt?'

ALGHELE PAYLOAD CIJFERS

'Hoe productief is mijn machine?'

TIJDEN EN CYCLI

'Hoe verliep de klus vandaag?'

PRODUCTIE PER SOORT MATERIAAL

'Hoeveel heb ik afgekregen?'



HOGERE PRODUCTIVITEIT

Dankzij de bewezen technologie en onderdelen behaalt u steeds de beste resultaten.

BETERE BRANDSTOFBESPARING

Vergaande systeemintegratie resulteert gemiddeld in een lager brandstofverbruik in vergelijking met machines van de voorgaande generatie.

GEMAKKELIJKER TE ONDERHOUDEN

Door de langere intervallen tussen de vervanging van motorolie, oliefilters en versnellingsbakolie bespaart u tijd, geld en energie.

Alle vergelijkingen ten opzichte van de vorige generatie.

BETROUWBAAR, BEWEZEN **COMPONENTEN & TECHNOLOGIE**

Om de concurrentie voor te blijven, biedt Caterpillar een breed scala aan geavanceerde technologieën om de klus snel en eenvoudig met uitstekende nauwkeurigheid te klaren.



COMPONENTEN WAAR U OP KUNT REKENEN

Elke machine is uitgerust met een combinatie van bewezen elektronische, hydraulische, koelings-, en aandrijfsystemen. Onze componenten besparen u tijd, geld, en moeite.

PRODUCTIEVE RESULTATEN

WERK SLIM EN DOE MEER

LAADBAKKEN UIT DE PERFORMANCE-SERIE

De laadbakken uit de Performance-serie zijn eenvoudig te vullen, houden het materiaal beter vast en zorgen voor kortere graaftijden, wat uiteindelijk leidt tot aanzienlijke verbeteringen in productiviteit en brandstofzuinigheid. Het gevolg is ongeëvenaarde productiemogelijkheden en hogere laadfactoren van 100% tot 115%.

GEAVANCEERDE POWERSHIFT TRANSMISSIE

De aandrijflijnen zijn voorzien een koppelomvormer met lock-upkoppeling, wat zorgt voor soepel schakelen, snelle acceleratie en snelheid op hellingen en de prestaties en brandstofzuinigheid nog verder verbetert.

GEOPTIMALISEERD RIDE CONTROL-SYSTEEM

Het systeem met dubbele accumulator zorgt voor een grotere payload en betere rijeigenschappen. Verbeterd de rijkwaliteit en het rijcomfort op ruw terrein, waardoor u meer zelfvertrouwen krijgt, van meer comfort geniet en efficiënter werkt, en het materiaal uitstekend wordt vastgehouden.



BETERE TRACTIE

Differentieelblokkeringen worden tijdens het werken geactiveerd om de tractie te verhogen, waardoor de productiviteit wordt verhoogd en er minder bandenslijtage optreedt en de bedrijfskosten worden verlaagd.

KLEINE WIELLADERS

Aggregaatpakketten zijn speciale producten voor de overslag van los materiaal. Payloads kunnen worden verhoogd door een extra contragewicht en grotere laadbakken aan te brengen, in overeenstemming met de Caterpillar laadvermogensrichtlijn.

DE JUISTE TECHNOLOGIEËN

Afgestemd op de juiste toepassingen:

- + BETERE BRANDSTOFZUINIGHEID, MAXIMALE INZETBAARHEID EN MINDER ONDERHOUDSKOSTEN
- + HOGE PRESTATIES VOOR EEN GROTE VERScheidenHEID AAN TOEPASSINGEN
- + ONOVERTROFFEN BETROUWBAARHEID DOOR OVEREENKOMSTIG EN EENVOUDIG ONTWERP
- + EERSTELAS ONDERSTEUNING VIA HET CAT DEALERNETWERK
- + DUURZAME ONTWERPEN MET EEN LANGE LEVENSDUUR TUSSEN REVISIES



VERBETERDE AANDRIJFLIJN

Onze aandrijflijn komt standaard met een vergrendelbare koppelingstransmissie, overeenkomstig met het motorvermogen wat leidt tot verbeterde brandstofzuinigheid met behoud van optimale prestaties.



DUURZAME ASSEN

De assen van de M-serie zijn ontworpen voor gebruik bij extreme toepassingen. De achteras kan tot ± 13 graden pendelen voor een uitstekende stabiliteit en tractie op het zwaarst mogelijke terrein.



CAT FUSION™-KOPPELINGSSYSTEEM

Fusion is het gepatenteerde koppelingssysteem voor wielladers van Caterpillar (niet afgebeeld). Dit koppelingssysteem biedt prestaties die vrijwel gelijk zijn aan vastgepinde bakken, met alle flexibiliteit van een snelkoppelingssysteem.



GEOPTIMALISEERDE HYDRAULIEK

Onze hydraulische systemen zijn uitgerust met een monoblokklep. Dit ontwerp zorgt voor een lager gewicht en heeft 40% minder lekpunten.



DUURZAAM CHASSIS

De uit twee delen bestaande chassisconstructie is robotisch gelast en absorbeert alle krachten die optreden bij het graven en laden. Het koppelsysteem heeft een hoog draagkrachtvermogen.



UITGEBREIDE SERIE UITRUSTINGSSTUKKEN

Voer meer taken uit met één machine. Er is een uitgebreide serie uitrustingsstukken en laadbakken beschikbaar om deze machines aan te passen aan uw werkzaamheden.



VERBETER DE PRODUCTIVITEIT EN EFFICIËNTIE MET WEL 15%

CAT® CONNECT-TECHNOLOGIE

Technologie die u een voorsprong geeft. Bestuurders van alle ervaringsniveaus graven, laden en nivelleren met meer vertrouwen, snelheid en precisie. Het resultaat? Verbeterde productiviteit en lagere kosten.



PAYLOAD

Zorgt voor een nauwkeurige meting van het gewicht* van het materiaal dat wordt geladen en vervoerd. Gegevens over de payload worden in real time weergegeven om de productiviteit te verbeteren en overbelasting te verlagen. Een abonnement op het optionele Advanced Productivity biedt uitgebreide bruikbare informatie om u te helpen de productiviteit en het rendement van uw werkzaamheden te beheren en verbeteren.



DETECT

Zorgt ervoor dat de machinist zich beter bewust is van zijn werkomgeving en geeft waarschuwingen om ervoor te zorgen dat medewerkers en bedrijfsmiddelen altijd veilig zijn.



LINK

Maakt draadloos verbinding met uw materieel, waardoor u toegang krijgt tot essentiële informatie die u nodig heeft om het werk uit te voeren. Krijg waardevolle inzichten in de prestaties van uw machine of machinepark, zodat u tijdige, op feiten gebaseerde beslissingen kunt nemen die de efficiëntie op het werkterrein kunnen verbeteren en de productiviteit kunnen verhogen.

*Niet rechtsgeldig voor commerciële doeleinden.

REAL TIME GEGEVENS VAN CAT LINK

ZORGT VOOR MATERIEELBEHEER ZONDER GISWERK

Met de combinatie van hardware (Product Link™) en software (VisionLink®) van Cat Link heeft u de gegevens over uw materieel altijd bij de hand. Krijg real time toegang tot de gegevens op elke machine in uw machinepark op elke werkplek, ongeacht de omvang van het werk of het merk uitrusting dat u gebruikt.



PRODUCT LINK™

Houd informatie bij over de locatie, de bedrijfsuren, het brandstofverbruik, de diagnostische codes, stilstand en meer om uw productiviteit te verbeteren en uw bedrijfskosten te verlagen. De optie voor verbinding met mobiele telefoons is standaard inbegrepen. Satelliet verbinding is beschikbaar.



VISIONLINK

Via de online VisionLink-interface krijgt u een algemeen, gebundeld overzicht van alle informatie, waardoor u gemakkelijker een gemengd machinepark kunt beheren en geïnformeerde beslissingen over uw materieel kunt nemen.



MY.CAT.COM

U kunt de informatie over Caterpillar en de Cat-dealers ook bekijken op my.cat.com. Op my.cat.com heeft u toegang tot schema's voor preventief onderhoud, onderdelen en servicegegevens, garantiedekking en meer, met een enkele aanmelding. Daarnaast kunt u dit rechtstreeks koppelen aan uw VisionLink-account.

SUPERIEURE BRANDSTOF- ZUINIGHEID



MOTOR EN UITSTOOT

Onze motoren onderscheiden zich door een hogere vermogensdichtheid en lager brandstofverbruik. Ze zijn voorzien van Cat-elektronica, brandstofinspuiting en luchtregelingsystemen en voldoen aan de emissienormen.

EFFICIËNTE MOTORSTRUCTUUR

Aanzienlijk betere prestaties en zuiniger brandstofverbruik door verlaging van het toerental en van de algehele hittebelasting van het systeem.

GEAVANCEERDE SYSTEEMINTEGRATIE

Lager brandstofverbruik ten gevolge van de systeemintegratie van de motor en het emissiesysteem, aandrijflijn, hydraulisch systeem en koelsysteem.

PRODUCTIEVE BESPARINGSMODUS

Regel automatisch het motorkoppel en toerental op basis van de belasting van de aandrijflijn van de machine, en plaats deze in het meest efficiënte werkbereik voor brandstof en prestaties.

DE NIEUWE GENERATIE BRANDSTOFSYSTEMEN

Met het injectiesysteem van Cat wordt de brandstoftoevoer geregeld via een reeks geplande micro-injecties, waardoor er meer controle is op de verbranding en de brandstof op de meest schone en efficiënte manier wordt verbrand.

CAT NO_x REDUCTION SYSTEM (NRS, CAT-SYSTEEM VOOR NO_x-VERLAGING)

Het Cat-systeem voor NO_x-verlaging (NRS) vangt op en koelt een kleine hoeveelheid uitlaatgas en leidt het vervolgens terug naar de verbrandingskamer waar het de temperaturen en emissies vermindert (alleen Tier 4 Final, niveau V).

TECHNOLOGIEËN VOOR NABEHANDELING

De Selective Catalytic Reduction (SCR) is toegevoegd aan onze bewezen oplossing voor nabehandeling, waardoor deze volledig aan de emissienormen voldoet.

EENVOUDIG TE BEDIENEN

VEILIG. COMFORTABEL. TOEGANKELIJK.

De stille werkomgeving en intuïtieve bediening zorgen voor minder vermoeidheid, stress en geluiden en lagere temperaturen bij een veeleisende klus.



TOEGANG TOT DE CABINE

Door de hellende treden en handige handgrepen heeft u gemakkelijk toegang tot de bedieningsruimte.



MEER RIJCOMFORT

Deze nieuwe generatie in rijcomfort werkt als een schokdemper, waardoor u comfortabeler over ruw terrein rijdt.



BETER ZICHT

De grote ruiten verbeteren het zicht, en dankzij bolle en dodehoekspiegels heeft de machinist een beter zicht op de zij- en achterkant.



GEAVANCEERDE STOEL

De nieuwe generatie in comfort voor de bestuurder omvat onder meer een gemakkelijk te verstellen stoel met een moderne uitstraling en een revolutionair veersysteem. De stoel is beschikbaar in drie uitrustingsniveaus en kan optioneel voorzien worden van een 4-puntsharnas.



MINDER GELUID

De cabine is geluidsarm, voorzien van afdichtingen en viscoze dempers voor het verlagen van lawaai en trillingen voor een rustigere werkomgeving.



BESTURING MET JOYSTICK

Met het op de stoel gemonteerde elektrohydraulische joystickbesturingssysteem kan de machine nauwkeurig worden bediend en treedt er aanzienlijk minder vermoeidheid in de arm op, wat leidt tot een uitstekend comfort en meer nauwkeurigheid.

SLIMMERE BEDIENING

BINNEN HANDBEREIK



TOUCHSCREEN BEELDSCHERM

Dankzij een eenvoudige interface, bedieningselementen, achteruitkijkcamera, intuïtieve navigatie en geïntegreerd Cat Production Measurement payload-systeem kan de machinist de machine in een handomdraai aanpassen en bewaken.

MIDDELSTE BEELDSCHERM

Het grote tekstvak biedt informatie over de machinewerking en toegang tot functies, probleemoplossing en kalibratie. Met de led-indicators en analoge meters kan de machinist de werking van belangrijke systemen gemakkelijk bewaken.

BEDIENINGS PANEEL

Het schakelpaneel met touchscreen en ledverlichting is gemakkelijk te bedienen en biedt toegang tot veelgebruikte functies, zelfs wanneer er handschoenen worden gedragen.



EENVOUDIGER ONDERHOUD MEER BESPARING

Wieladers van Cat zijn gemakkelijk in het onderhoud, waardoor u meer geld en tijd bespaart. De hoofdcomponenten zijn reviseerbaar, zodat u de machine een tweede en vaak zelfs een derde leven kunt geven.

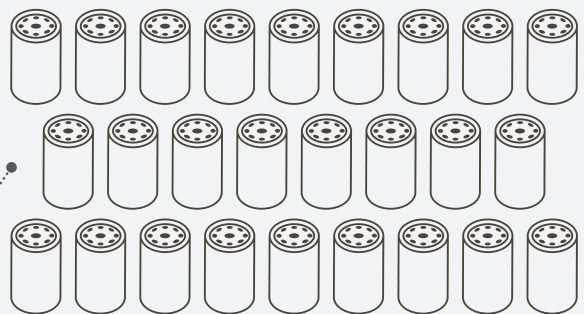
BELANGRIJKE KENMERKEN VOOR DE BESPARING VAN TIJD, GELD EN ENERGIE:

- + Langer interval, tot wel 1000 uren, voor het ververset van motorolie en motoroliefilter (alleen Tier 4 Final, Niveau V)
- + Langer interval bij de vervanging van hydraulisch filter tot 1000 bedrijfsuren
- + Langer interval bij de vervanging van versnellingsbakolie tot 2000 bedrijfsuren
- + Optioneel geïntegreerd Cat automatisch smeersysteem
- + Ondersteuning voor Remote Flash
- + Langere levensduur van de banden met tractiehulpmiddelen tijdens het rijden
- + Veilig en eenvoudig preventief onderhoud



LAGERE ONDERHOUDS- KOSTEN

**BESPAAR OP ONDERHOUD DOOR
MINDER FILTERS TE GEBRUIKEN**



Een langer vervangingsinterval voor filters betekent dat u gedurende de levensduur van de machine minder filters gebruikt.

MEER TAKEN UITVOEREN

VEELZIJDIGE UITRUSTINGSSTUKKEN EN KOPPELINGSSYSTEMEN

Voor veeleisende terreinen heeft u een wiellader nodig die speciaal voor dit doel is gemaakt. De werktuigen van Cat zijn ontworpen voor al uw specifieke werkzaamheden.



GEOPTIMALISEERDE Z-HEFARM

De beproefde Z-hefarm combineert een efficiënte graafmethode met scherpe zichtbaarheid, met als resultaat een uitstekende uitgraving, hoge breekkracht en superieure productiemogelijkheden.



FUSION-SNELKOPPELING

Dankzij het Fusion-koppelingssysteem kunnen op één machine meerdere uitrustingsstukken worden gebruikt en kan elk uitrustingsstuk worden gekoppeld aan verschillende formaten machines. Fusion is zo ontworpen dat het uitrustingsstuk en de machine worden geïntegreerd door de koppeling en het uitrustingsstuk dichter naar de lader te trekken, waardoor de hefcapaciteit wordt vergroot.

- + Betere machineprestatie
- + Ongeëvenaarde duurzaamheid
- + Beter zicht

HEFARM MET GROTER HEFBEREIK

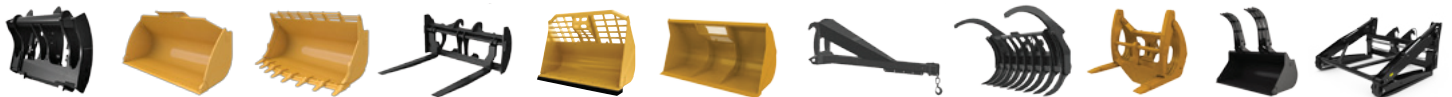
De optionele hefarm voor groot hefbereik biedt een grotere scharnierpenhoogte om gemakkelijker te laden in een verscheidenheid aan toepassingen, ongeacht het type laadbak of vork.



LAADBAKKEN UIT DE PERFORMANCE-SERIE

De laadbakken uit de Performance-serie gebruiken een systematische benadering om de vorm van de laadbak in evenwicht te houden met de hefarm, het gewicht en het hef- en kantelvermogen van de machine. Er is een uitgebreide serie uitrustingsstukken en laadbakken beschikbaar om deze machines aan te passen aan uw werkzaamheden.

- + Gemakkelijk laden
- + Zuiniger met brandstof
- + Meer transporteren
- + Lagere bedrijfskosten
- + Hogere productiviteit



Kleine Wielladers

Met aggregaatpakketten wordt de machine bij de overslag van los materiaal minder belast, waardoor de payloads kunnen worden verhoogd door grotere laadbakken en contragewichten aan te brengen.

Industrie en Vuilstort

De industrie- en vuilstortpakketten bieden geïntegreerde beschermingsmiddelen die de machine beschermen bij gebruik in ruwe omgevingen als schrootverwerkings- of vuilstortinstallaties.

Staalbewerkingpakket

Het 972M Staalbewerkingpakket bevat alle aanpassingen die nodig zijn om de verwijdering en behandeling van hete slak mogelijk te maken en biedt tegelijkertijd extra bescherming voor machine en machinist in deze extreme toepassingen.

TECHNISCHE SPECIFICATIES

Zie cat.com voor volledige specificaties.

MOTOR - 972M (TIER 3/NIVEAU IIIA EQUIVALENT)		
Model motor	Cat C9.3	
Maximaal Vermogen @ 1800 tpm – SAE J1995	246 kW	330 pk
Maximaal Vermogen @ 1800 tpm – ISO 14396	242 kW	325 pk
Maximaal Netto Vermogen @ 1700 tpm – SAE J1349	222 kW	298 pk
Maximaal Netto Vermogen @ 1700 tpm – ISO 9249	222 kW	298 pk
Maximaal Bruto Koppeling (1200 tpm) – SAE J1995	1728 N-m	1275 lbf-ft
Maximaal Bruto Koppeling (1200 tpm) – ISO 14396	1710 N-m	1261 lbf-ft
Maximaal Netto Koppeling (1000 tpm)	1632 N-m	1204 lbf-ft
Verplaatsing	9,3 l	568 inch ³

MOTOR - 972M (TIER 4 FINAL/NIVEAU V)		
Motor Model	Cat C9.3	
Maximaal Vermogen @ 1800 tpm – SAE J1995	251 kW	337 pk
Maximaal Vermogen @ 1800 tpm – ISO 14396	247 kW	331 pk
Maximaal Netto Vermogen @ 1700 tpm – SAE J1349	223 kW	299 pk
Maximaal Netto Vermogen @ 1700 tpm – ISO 9249	223 kW	299 pk
Maximaal Bruto Koppeling (1200 tpm) – SAE J1995	1728 N-m	1275 lbf-ft
Maximaal Bruto Koppeling (1200 tpm) – ISO 14396	1710 N-m	1261 lbf-ft
Maximaal Netto Koppeling (1000 tpm)	1654 N-m	1220 lbf-ft
Verplaatsing	9,3 l	568 inch ³

- Het airconditioningsysteem van deze machine bevat het gefluoreerde broeikasgas R134a als koelmiddel (Potentiële Bijdrage aan het Broeikas-effect = 1430). Het systeem bevat 1,6 kg koelmiddel, dat een CO₂-equivalent heeft van 2,288 metrische ton.

GEWICHTEN		
Operationeel Gewicht	24.900 kg	54.871 lb

- Het gewicht is gebaseerd op een machineconfiguratie met Michelin 26.5R25 XHA2 L3-radialbanden, volle vloeistoftanks, machinist, standaardcontergewicht, koude start, spatborden voor weggebruik, Product Link, assen met handmatige differentieelblokkering (voor/achter), beschermkap van aandrijflijn, noodstuurinrichting, geluidsisolatie en multifunctionele laadbak van 4,8 m³ (6,28 yd³) met aanbouwbare mes.

LAADBAKCAPACITEIT		
Bakinhoud	3,20- 9,94 m ³	4,19- 13,0 yd ³

TRANSMISSIE					
1 Vooruit	6,7 km/urr	4,2 mpu	1 Achteruit	7,6 km/urr	4,7 mpu
2 Vooruit	13,1 km/urr	8,1 mpu	2 Achteruit	15,0 km/urr	9,3 mpu
3 Vooruit	23,2 km/urr	14,4 mpu	3 Achteruit	26,5 km/urr	16,5 mpu
4 Vooruit	39,5 km/urr	24,5 mpu	4 Achteruit	39,5 km/urr	24,5 mpu

- Maximale rijsnelheid van standaardvoertuig met lege laadbak en standaard L3-banden met rolstraal van 826 mm (32,5 inch).

GELUID	
Met de maximale snelheid van de motorventilatorcooling:	
Geluidsdrukkniveau in de cabine (ISO 6396:2008)	70 dB(A)
Geluidsvermogensniveau buiten de cabine (ISO 6395:2008)	109 dB(A)
Geluidsvermogensniveau buiten de cabine (SAE J88:2013)	76 dB(A)*

*Afstand van 15 m (49,2 ft), bij vooruitrijden in tweede versnelling.

Met 70% van de maximale snelheid van de motorventilatorcooling:**	
Geluidsdrukkniveau in de cabine (ISO 6396:2008)	69 dB(A)
Geluidsvermogensniveau buiten de cabine	108 L _{WA} ***

**Voor machines in landen van de Europese Unie en in landen die de richtlijnen van de 'Europese Unie hanteren'.

***Richtlijnen van de Europese Unie '2000/14/EC' zoals gewijzigd door '2005/88/EC'.

BEDRIJFSSPECIFICATIES		
Statisch kantelmoment - volledig geknikt (37°) - met verende banden	16.164 kg	35.626 lb
Statisch kantelmoment - volledig geknikt (37°) - geen verende banden	17.421 kg	38.396 lb
Opbrekkkracht	196 kN	44.075 lbf

- Voor een machineconfiguratie zoals bepaald onder 'Gewicht'.

- Voldoet volledig aan ISO 14397-1:2007, secties 1 t/m 6, op grond waarvan 2% van de berekeningen of testen moet worden geverifieerd.

CAPACITEIT NAVULLING		
Brandstoftank	302 l	79,8 gal
DEF-tank	16,8 l	4,4 gal
Koelsysteem	71,6 l	18,9 gal
Motorcarter	24,5 l	6,5 gal
Transmissie	58,5 l	15,5 gal
Differentiëlen en eindaandrijvingen - voor	57 l	15,1 gal
Differentiëlen en eindaandrijvingen - achter	57 l	15,1 gal
Hydraulische tank	125 l	33 gal

HYDRAULISCH SYSTEEM		
Pomptype van Uitrustingsstuk	Variabele verplaatsingszuiger	
Uitrustingssysteem:		
Maximaal Pompproductie (2200 tpm)	360 l/min	95 gal/min
Maximale Druk in Bedrijf	31.000 kPa	4496 psi
Cyclustijd van Hydraulisch Systeem - Totaal	10,7 seconden	

AFMETINGEN				
	Standaard Hefbereik		Groot Hefbereik	
Hoogte tot bovenkant motorkap	2818 mm	9'3"	2818 mm	9'3"
Hoogte tot Bovenkant Uitlaatpijp	3522 mm	11'7"	3522 mm	11'7"
Hoogte tot Bovenkant ROPS-constructie	3587 mm	11'9"	3587 mm	11'9"
Bodemvrijheid	434 mm	1'5"	434 mm	1'5"
Middellijn van Achteras tot Rand van Contergewicht	2500 mm	8'2"	2500 mm	8'2"
Middellijn van Achteras tot Koppeling	1775 mm	5'10"	1775 mm	5'10"
Wielbasis	3550 mm	11'8"	3550 mm	11'8"
Totale lengte (zonder laadbak)	7774 mm	25'7"	8109 mm	26'8"
Scharnierpenhoogte bij Maximaal Heffen	4458 mm	14'8"	4793 mm	15'9"
Scharnierpenhoogte bij Transporteren	680 mm	2'3"	778 mm	2'7"
Speling van Hefarm bij Maximaal Heffen	3843 mm	12'7"	4140 mm	13'6"
Terugkantelen bij Maximaal Heffen	56 graden		71 graden	
Terugkantelen op Transporthoogte	50 graden		49 graden	
Terugkantelen op Maaiveldhoogte	41 graden		39 graden	
Maximale Breedte over Banden	3009 mm	9'10"	3009 mm	9'10"
Spoorbreedte	2230 mm	7'4"	2230 mm	7'4"

- Alle afmetingen zijn bij benadering en zijn gebaseerd op L3 XHA2-banden.

STANDAARD EN OPTIONELE UITRUSTING

Standaard- en optionele uitrusting kunnen verschillen. Raadpleeg uw Cat-dealer voor meer informatie.

WERKOMGEVING VAN MACHINIST	STANDAARD	OPTIONEEL
Cabine, onder druk en geluidsarm	•	
Portier met afstandsbedieningssysteem		•
Touchscreen beeldscherm	•	
EH: bediening, joystick, parkeerrem	•	
Stoffen stoel, luchtgeveerd	•	
Suède of stoffen stoel, luchtgeveerd, verwarmd		•
Leren of stoffen stoel, luchtgeveerd, verwarmd/gekoeld		•
Radio, AM/FM met Bluetooth®, CD/USB/MP3/Sirius XM, geschikt voor CB		•
Zicht: Apiegels, achteruitkijkcamera	•	
Airconditioner, verwarming, ontgooier (automatische temperatuurregeling en ventilator)	•	
Ruiten aan de voorkant, voor zwaar gebruik of volledig afgeschermd		•
CAT CONNECT-TECHNOLOGIEËN	STANDAARD	OPTIONEEL
Link: Product Link	•	
Link: VIMS™		•
Detect: achteruitkijkcamera	•	
Detect: Cat-systeem voor de Detectie van Voorwerpen aan de Achterzijde		•
Machine Beveiligingssysteem		•
Printer, Aggregate Autodig, Cat Production Measurement 2.0		•
AANDRIJFLIJN	STANDAARD	OPTIONEEL
Cat C9.3 motor die voldoet aan de emissienormen	•	
Uitstoot: CEM, DPF, DEF (Tier 4 Final/Niveau V)	•	
Brandstofontluchtingspomp, waterafscheider	•	
Radiator, hoge vuilbestendigheid, grotere lamellenafstand		•
Ventilator met variabele bladhoek, automatische en handmatige bediening		•
Koppelvormer, vergrendelbare koppeling	•	
Voorfilter, luchtinlaat van motor	•	
Remmen, volledig hydraulisch, geïntegreerd remsysteem (IBS), slijtageindicatoren	•	
Assen, handmatig bediend differentieelslot, milieuvriendelijke aftapkraan	•	
Assen, automatische sloten, oliekoeler, afdichtingen voor hoge temperaturen, beschermkappen		•

HYDRAULIEK	STANDAARD	OPTIONEEL
Hydraulisch systeem, stuurinrichting, lastdetectie	•	
Ride Control, 2V	•	
3 ^e en 4 ^e functie met Ride Control		•
Aftappunten voor oliemonsterafname, slangen, Cat XT™	•	
ELEKTRISCH	STANDAARD	OPTIONEEL
Startmotor, elektrisch, zware uitvoering	•	
Start- en oplaadsysteem, 24V	•	
Lampen: halogeen, 4 werklichten, 2 wegluchten, 2 achteruitkijkampen	•	
Lampen: 4 extra halogeenwerklichten OF alle verlichting vervangen door ledverlichting		•
Koude start, 120V, 240V		•
BEWAKINGSSYSTEEM	STANDAARD	OPTIONEEL
Meters: snelheidsmeter, temperatuur, brandstofniveau, DEF-niveau	•	
Indicatoren: regeneratie, temperatuur, druk, accu, olie, DEF	•	
EXTRA UITRUSTING	STANDAARD	OPTIONEEL
Cat Automatisch Smeersysteem		•
Spatborden, voor weggebruik		•
Beschermkap, aandrijflijn		•
Olieverversing, snelle motor		•
Turbinevoorfilter		•
Voorfilter, afval		•
Wielblokken		•
SCHARNIER	STANDAARD	OPTIONEEL
Groot Hefbereik		•
Geschikt voor Snelkoppelingen		•
Z-hefarm, gegoten tussenstuk/kieparm	•	
Afslagen, heffen en kiepen, automatisch	•	
OVERIGE OPTIONELE CONFIGURATIES	STANDAARD	OPTIONEEL
Kleine wielladers		•
Industrie en Vuilstort		•
Staalbewerking		•

Niet alle functies zijn in alle regio's beschikbaar. Raadpleeg uw plaatselijke Cat-dealer voor de beschikbaarheid van specifieke configuraties in uw regio.

Raadpleeg voor meer informatie de brochures met technische specificaties voor het model 972M op www.cat.com of uw Cat dealer.



Ga voor meer informatie over Cat-producten, dealerservices en industriële oplossingen naar www.cat.com

VisionLink is een handelsmerk van Trimble Navigation Limited, geregistreerd in de Verenigde Staten en in andere landen.

Materialen en specificaties zijn onderhevig aan verandering zonder kennisgeving. De machines op de foto's zijn mogelijk uitgerust met bijkomende uitrusting. Raadpleeg uw Cat-dealer voor beschikbare opties.

© 2019 Caterpillar. Alle rechten voorbehouden. CAT, CATERPILLAR, LET'S DO THE WORK, hun respectievelijke logo's, VIMS, Fusion, XT, Cat Connect, Product Link, 'Caterpillar Yellow', en de handelsopmaak van 'Power Edge', evenals de bedrijfs- en productidentiteit die hierin wordt gebruikt, zijn handelsmerken van Caterpillar en mogen niet zonder toestemming worden gebruikt.

www.cat.com www.caterpillar.com

ADXQ2428-00
2019 Productupdate

