

Hiab XS 1055

Kapazität 90 mt



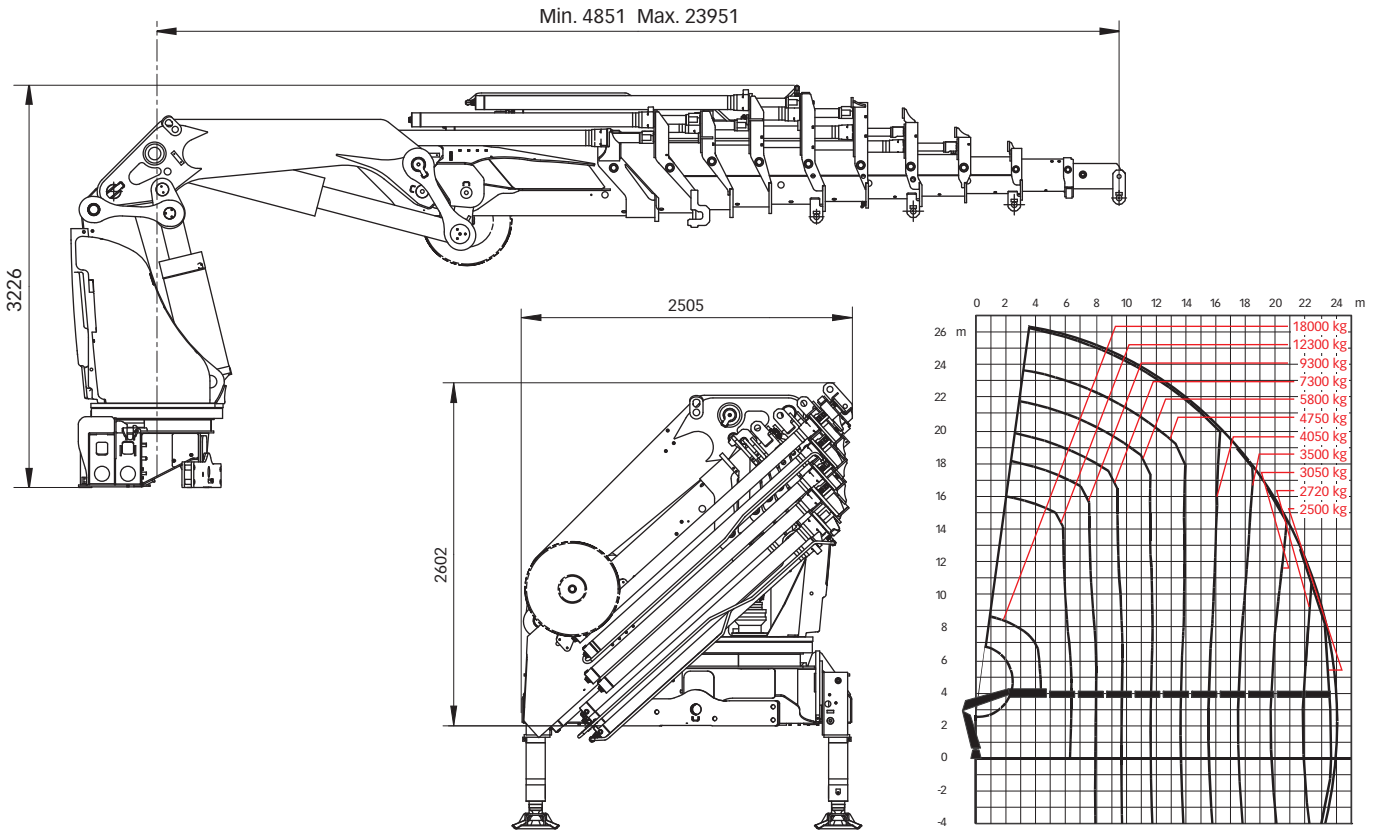
Hiab XS 1055 Basisdaten

Technische Daten	EP-6 HiPro	E-6 HiPro	E-8 HiPro*	E-10 HiPro
Max. Hubkapazität (kNm)	826	820	804	796
Ausladung - hydraulisch (m)	16,5	15,3	19,6	24,0
Ausladung - man. Armverlängerung (m)	-	-	-	-
Ausladung - Jib (m)	-	25,0	29,2	-
Ausladung / Tragkraft (m / kg)	4,7 / 18000	4,4 / 18000	4,4 / 18000	4,4 / 18000
	6,2 / 13300	5,9 / 13900	6,1 / 13000	6,3 / 12300
	8,0 / 10100	7,6 / 10500	7,8 / 9800	8,0 / 9300
	9,9 / 8000	9,3 / 8400	9,5 / 7800	9,7 / 7300
	11,9 / 6600	11,2 / 6900	11,4 / 6300	11,6 / 5800
	14,1 / 5500	13,2 / 5800	13,4 / 5200	13,6 / 4750
	16,3 / 4750	15,1 / 5000	15,3 / 4450	15,5 / 4050
	-	-	17,4 / 3850	17,6 / 3500
	-	-	19,4 / 3450	19,6 / 3050
	-	-	-	21,8 / 2720
	-	-	-	23,8 / 2500
Ausladung / Tragkraft mit Jib (m / kg)	-	18,4 / 2920	22,5 / 1780	-
	-	19,4 / 2740	23,5 / 1680	-
	-	20,7 / 2540	24,8 / 1560	-
	-	21,9 / 2320	26,0 / 1480	-
	-	23,4 / 1840	27,5 / 1380	-
	-	24,9 / 1520	29,0 / 1240	-
	-	26,4 / 1280**	30,5 / 1020**	-
Schwenkbereich	∞	∞	∞	∞
Höhe in Transportstellung (mm)	2587	2507	2507	2602
Breite in Transportstellung (mm)	2504	2500	2500	2505
Einbauplatzbedarf (mm)	1626	1665	1730	1730
Gewicht - Kran in Standardausführung ohne Seitenstützen (kg)	7010	7260	7770	8150
Gewicht - Jib (kg)	-	1390	1370	-
Gewicht - manueller Ausschub für Jib (kg)	-	50	50	-
Rahmenhalterungen (kg)	130	130	130	130
Gewicht - Stützbeinausrüstung 9 m Abstützbreite (kg)	1220 - 1390	1220 - 1390	1220 - 1390	1220 - 1390

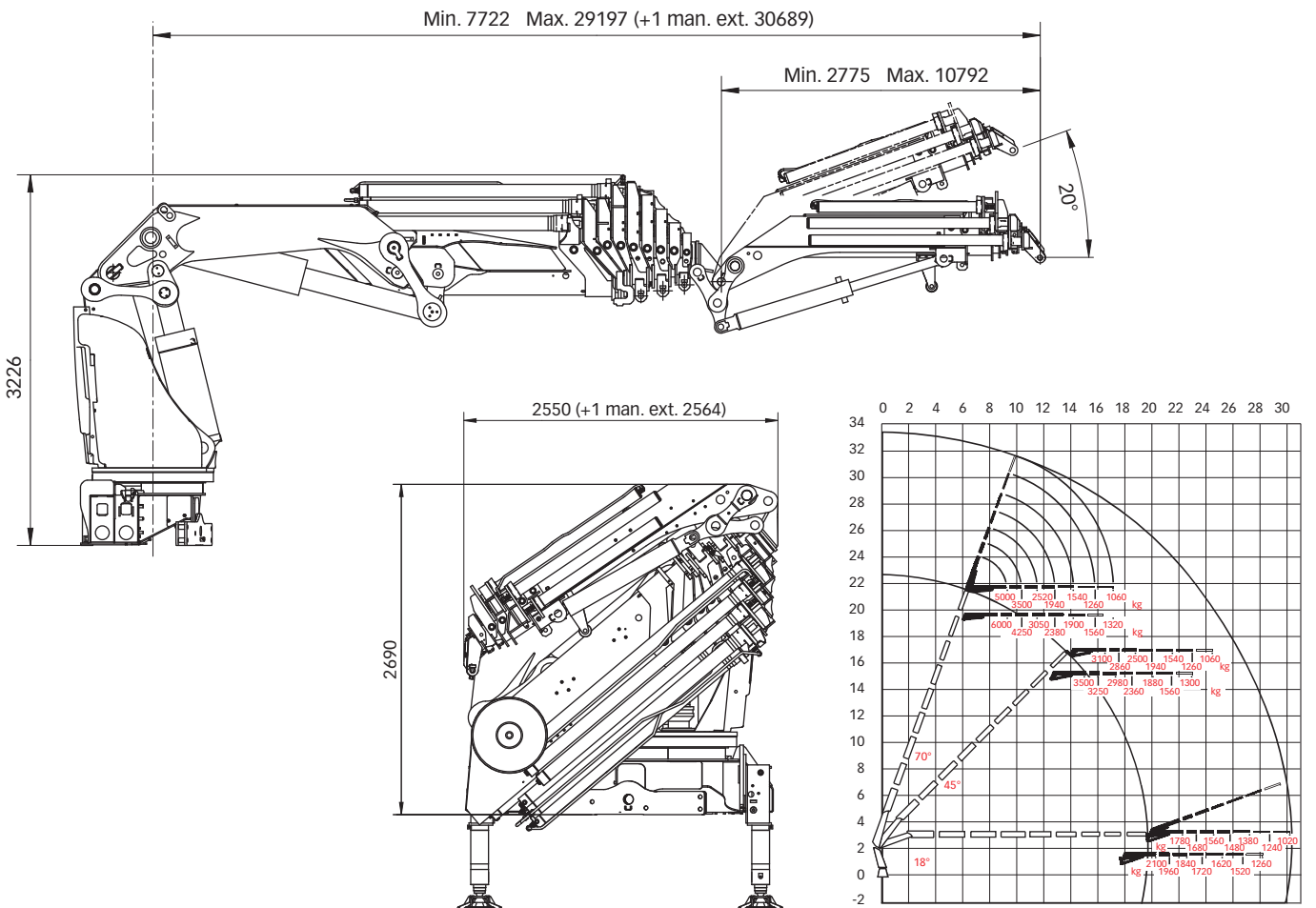
* Jib mit Dual Capacity (JDC)

**Mit Jib + 1 man. Ausschub

Hiab XS 1055 E-10 HiPro



Hiab XS 1055 E-8 HiPro Jib 175X-5 JDC



Vorbehaltserklärung. Hiab-Krane werden entsprechend höchster Standards für Sicherheit und Haltbarkeit hergestellt und sorgfältig getestet. Festigkeitsberechnungen für dieses Modell erfolgten entsprechend EN 13001 in Ermüdungsklasse S0. Das zertifizierte Qualitätsmanagementsystem von Cargotec entspricht der Norm ISO 9001. Einige Ausrüstungsgegenstände dieser Broschüre sind möglicherweise Zusatzausstattung. Für bestimmte Anwendungen ist möglicherweise eine offizielle Genehmigung notwendig. Wir behalten uns das Recht vor, technische Spezifikationen ohne vorherige Mitteilung zu ändern. Für die EU-Länder hergestellte Hiab-Krane tragen die CE-Kennzeichnung und erfüllen den Europäischen Standard EN 12999. **Cargotec** verbessert die Effizienz des Ladungsumschlags durch Lösungen für das Be- und Entladen von Gütern auf Land und See – wo immer Ladung bewegt wird. Die wichtigsten Tochtergesellschaften von Cargotec für den Ladungsumschlag sind Hiab, Kalmar und MacGregor – alle globale Marktführer in ihren Bereichen. www.cargotec.com