

Hiab XS 166 L

Moment udźwigu 16-18 Tm

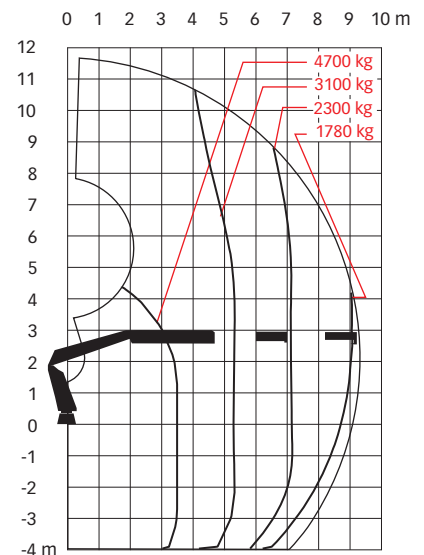
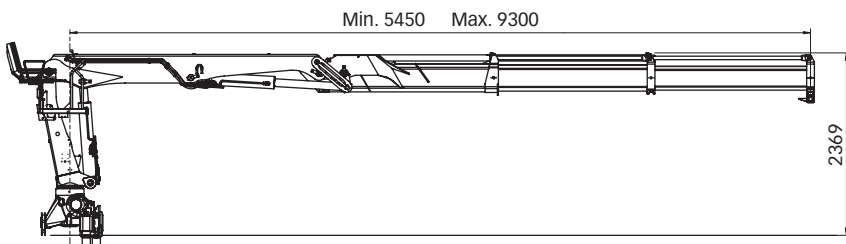


Hiab XS 166 L Podstawowe dane

Dane techniczne

	DLS-1 Pro	DLS-2 Pro	DLS-3 Pro	DLS-4 Pro	DLS-5 HiPro
Maks. moment udźwigu (kNm)	168	162	157	153	156
Wysięg - ramiona wysuwane hydraulicznie (m)	7,2	9,3	11,5	13,7	16,0
Wysięg - ramiona wysuwane ręcznie (m)	13,6	16,0	18,4	18,4	18,3
Wysięg / udźwig (m / kg)	3,4 / 5000	3,5 / 4700	3,5 / 4550	3,6 / 4300	3,6 / 4400
	5,2 / 3300	5,3 / 3100	5,4 / 2940	5,4 / 2860	5,6 / 2800
	7,0 / 2440	7,1 / 2300	7,2 / 2140	7,2 / 2040	7,4 / 1980
	-	9,1 / 1780	9,2 / 1620	9,2 / 1520	9,3 / 1500
	-	-	11,2 / 1320	11,2 / 1220	11,4 / 1160
	-	-	-	13,4 / 1000	13,6 / 940
	-	-	-	-	15,8 / 800
Kąt obrotu kolumny	406°	406°	406°	406°	406°
Wysokość z ramieniem poziomym (mm)	2369	2369	2369	2512	2512
Wymagana przestrzeń montażowa (mm)	953	953	962	953	962
Masa - „standardowy” żuraw bez podpór (kg)	1820	1990	2070	2180	2330
Masa - zestaw podpór (kg)	255 - 395	255 - 395	255 - 395	255 - 395	255 - 395
Masa - siedzisko (kg)	110	110	110	110	110

Hiab XS 166 DLS-2 Pro



Wyłączenie odpowiedzialności. Żurawie Hiab są budowane i testowane zgodnie z najwyższymi standardami bezpieczeństwa i eksploatacji. Wytrzymałość tego modelu została obliczona zgodnie z normą EN 13001 i zaliczona do klasy S2. Certyfikowany system zapewnienia jakości firmy Cargotec spełnia warunki normy ISO 9001. Niektóre elementy wymieniane w naszych publikacjach mogą stanowić wyposażenie dodatkowe. Pewne zastosowania mogą wymagać urzędowych pozwoleń. Zastrzegamy sobie prawo do zmian specyfikacji technicznych bez uprzedzenia. Żurawie Hiab produkowane dla krajów UE mają oznaczenie CE i spełniają warunki normy europejskiej EN 12999.

Cargotec zwiększa wydajność przepływu ładunków, oferując rozwiązania w zakresie załadunku i rozładunku towarów na lądzie i morzu – gdziekolwiek znajduje się ładunek. Główne marki córki firmy Cargotec w branży obsługi ładunków – Hiab, Kalmar i MacGregor, są globalnymi liderami rynku w swoich dziedzinach. www.cargotec.com