

Hiab XS 855

Kapazitäts-Klasse 80 mt



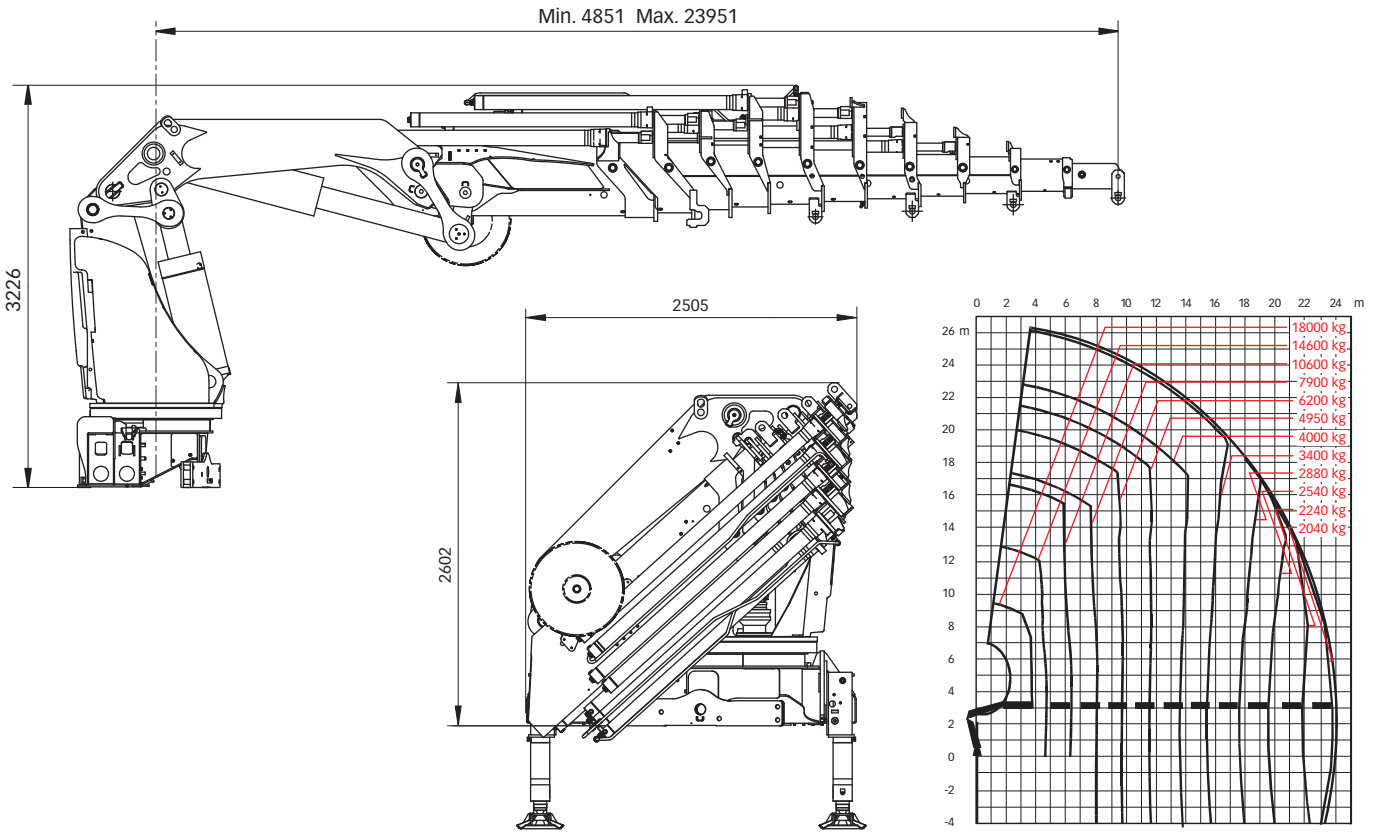
Hiab XS 855 Basisdaten

Technische Daten	EP-6 HiPro	E-6 HiPro	E-8 HiPro*	E-10 HiPro
Max. Hubkapazität (kNm)	724	716	700	691
Ausladung - hydraulisch (m)	16,5	15,3	15,0	24,0
Ausladung - man. Armverlängerung (m)	-	-	-	-
Ausladung - Jib (m)	-	25,1	29,2	-
Ausladung / Tragkraft (m / kg)	3,9 / 18000	4,0 / 18000	3,8 / 18000	3,6 / 18000
	4,7 / 15700	4,4 / 16600	4,6 / 15500	4,8 / 14600
	6,2 / 11700	5,9 / 12100	6,1 / 11300	6,3 / 10600
	8,0 / 8800	7,6 / 9100	7,8 / 8400	8,0 / 7900
	9,9 / 7000	9,3 / 7300	9,5 / 6700	9,7 / 6200
	11,9 / 5700	11,2 / 5900	11,4 / 5300	11,6 / 4950
	14,1 / 4750	13,2 / 4950	13,4 / 4400	13,6 / 4000
	16,3 / 4100	15,1 / 4300	15,3 / 3750	15,5 / 3400
	-	-	17,4 / 3250	17,6 / 2880
	-	-	19,4 / 2900	19,6 / 2540
	-	-	-	21,8 / 2240
	-	-	-	23,8 / 2040
Ausladung / Tragkraft mit Jib (m / kg)	-	18,4 / 2340	22,5 / 1300	-
	-	19,4 / 2200	23,5 / 1240	-
	-	20,7 / 2020	24,8 / 1140	-
	-	21,9 / 1900	26,0 / 1080	-
	-	23,4 / 1760	27,5 / 1000	-
	-	24,9 / 1520	29,0 / 920	-
	-	26,4 / 1280**	30,5 / 760**	-
Schwenkbereich	∞	∞	∞	∞
Höhe in Transportstellung (mm)	2587	2507	2507	2602
Breite in Transportstellung (mm)	2500	2500	2500	2505
Einbauplatzbedarf (mm)	1626	1665	1730	1730
Gewicht - Standardausführung (kg)	6590	6830	7320	7700
Gewicht - Jib (kg)	-	1390	1370	-
Gewicht - manueller Ausschub für Jib (kg)	-	50	50	-
Rahmenhalterungen (kg)	130	130	130	130
Gewicht - Stützbeinausrüstung 9 m Abstützbreite (kg)	1190 - 1360	1190 - 1360	1190 - 1360	1190 - 1360

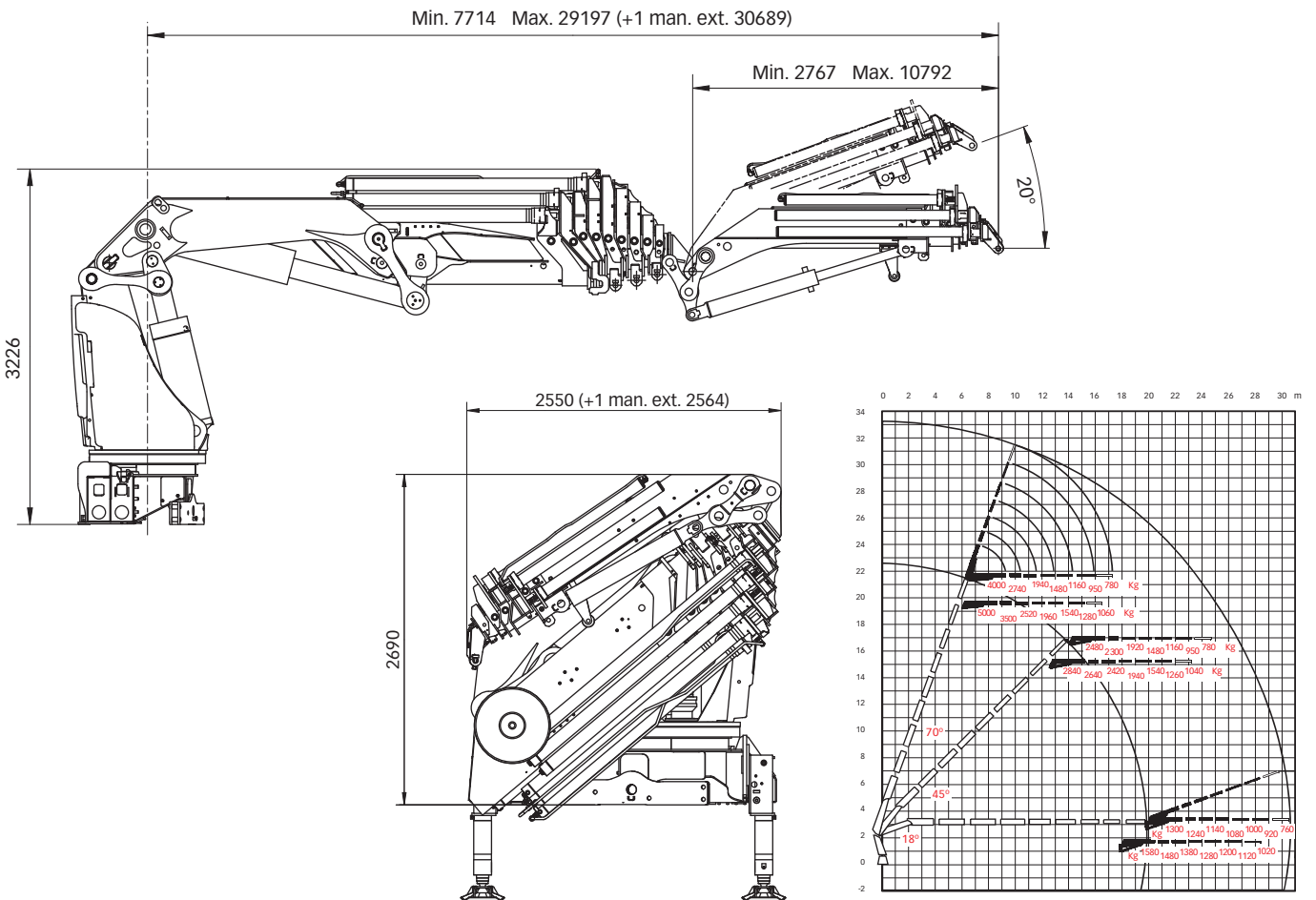
*Jib mit Dual Capacity (JDC).

**Mit Jib + 1 man. Ausschub.

Hiab XS 855 E-10 HiPro



Hiab XS 855 E-8 HiPro Jib 145X-5 JDC



Vorbehaltserklärung. Hiab-Krane werden entsprechend höchster Standards für Sicherheit und Haltbarkeit hergestellt und sorgfältig getestet. Festigkeitsberechnungen für dieses Modell erfolgten entsprechend EN 13001 in Ermüdungsklasse S0. Das zertifizierte Qualitätsmanagementsystem von Cargotec entspricht der Norm ISO 9001. Einige Ausrüstungsgegenstände dieser Broschüre sind möglicherweise Zusatzausstattung. Für bestimmte Anwendungen ist möglicherweise eine offizielle Genehmigung notwendig. Wir behalten uns das Recht vor, technische Spezifikationen ohne vorherige Mitteilung zu ändern. Für die EU-Länder hergestellte Hiab-Krane tragen die CE-Kennzeichnung und erfüllen den Europäischen Standard EN 12999. **Cargotec** verbessert die Effizienz des Ladungsumschlags durch Lösungen für das Be- und Entladen von Gütern auf Land und See – wo immer Ladung bewegt wird. Die wichtigsten Tochtergesellschaften von Cargotec für den Ladungsumschlag sind Hiab, Kalmar und MacGregor – alle globale Marktführer in ihren Bereichen. www.cargotec.com