



# NEW HOLLAND

## E30.2/35.2SR

NEW HOLLAND KOBELCO



	E30.2SR	E35.2SR
NENNLEISTUNG	22 kW - 30 PS	
EINSATZGEWICHT (MAX.)	3250 kg	3840 kg
HECKSCHWENKRADIUS	775 mm	850 mm
LÖFFELINHALT	0,05 - 0,12 m <sup>3</sup>	

 **NEW HOLLAND**

LEISTUNG DURCH ERFAHRUNG

# E30.2/35.2SR\*

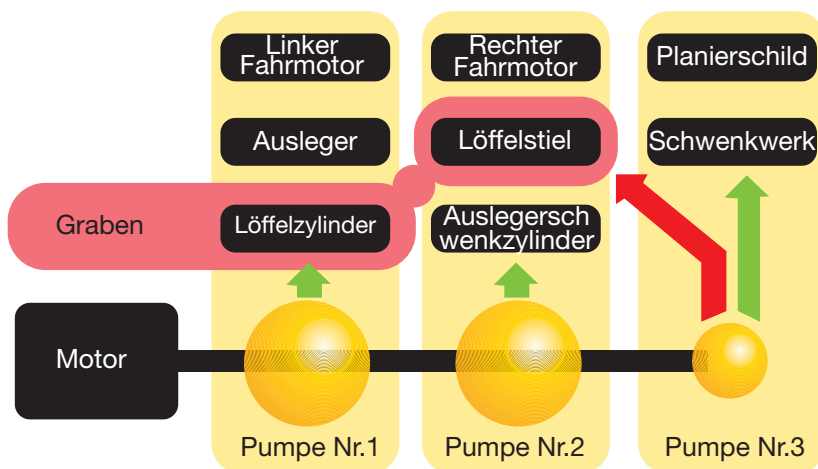
## LEISTUNGS DIMENSION SCHNELLES, KRAFTVOLLES GRABEN UND PLANIEREN



### PLANIERSCHILD

- Bei herkömmlichen Planierschilden wird der Boden beim Planieren einfach gerade aus vor der Maschine hergeschoben, baut sich auf und fällt dann über die Schildrückwand vor die Kette. Das Design unseres neuen Planierschildes löst dieses Problem, in dem das aufgeschobene Material bogenförmig nach vorn geleitet und so ein Überlaufen nach hinten verhindert wird. Das Anlegen eines Planums ist so problemlos ‚in einem Zug möglich‘.

## KRAFTVOLLE UND EFFIZIENTE PLANIERLEISTUNGEN FÜR AUSSERGEWÖHNLICHE ARBEITSERGEBNISSE



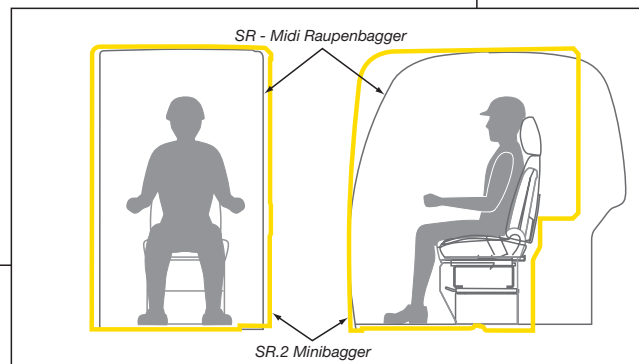
### INTEGRIERTE FÖRDERPUMPENREGELUNG (3-PUMPENSYSTEM) FÜR ABSOLUT GLEICHMÄßIGE UND SIMULTANE ARBEITSBEWEGUNGEN

- Mit dem Beginn des Grabvorganges wird ohne Verzögerung ein zusätzlicher Förderstrom von der dritten Hydraulikpumpe (die ansonsten den Schwenkkreislauf und den Planierschild versorgt) zum Arbeitskreislauf der Ausrüstung umgeleitet, um hier zusätzliche Hydraulikleistung bereitzustellen. Das garantiert sanfte und gleichzeitig schnelle Arbeitsbewegungen auch unter schweren Einsatzbedingungen.



# BEDIENKOMFORT GROSSZÜGIGES RAUMANGEBOT

- ‚HighSpace‘-Kabine mit einer perfekten Rundumsicht dank der großen Glasflächen und des durchsichtigen Kabinendachs. Extrem niedriger Geräuschpegel und effektive Dämmung von Vibrationen. Alle Kontrollinstrumente und Bedienhebel sind in direkter Reichweite ergonomisch optimal positioniert. Ein optimaler Arbeitsplatz mit maximalem Bedienkomfort und ‚Wohnzimmer-Qualität‘.
- Der Boden der Kabine und der Verstellbereich des Fahrersitzes sind erheblich vergrößert worden. Damit ist reichlich Beinfreiheit für den Fahrer vorhanden. Außerdem ist nun deutlich mehr Bewegungsfreiheit zwischen den beiden seitlichen Bedienkonsolen vorhanden.



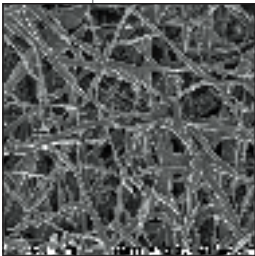
# E30.2/35.2SR

## EINFACHE WARTUNG UND HOHE HALTBARKEIT

### EINFACHE WARTUNG

- Sichtkontrollen vor der Inbetriebnahme sind unverzichtbar für einen sicheren und zuverlässigen Einsatz der Maschine. Bei allen Maschinen der SR.2-Reihe können alle Routineüberprüfungen vom Boden aus durchgeführt werden. Eine leicht nachvollziehbare, sinnvolle Anordnung der einzelnen Komponenten und die weit aufschwingenden Klappen bieten einen leichten Zugang und reduzieren deutlich den Zeitaufwand für die Wartungsarbeiten.

HERKÖMMLICHES FILTER



SUPER-FEINFILTER

### EXKLUSIV: DAS NEUE SUPER- FEINFILTER VON NEW HOLLAND

- Die exklusiv bei NEW HOLLAND verwendeten superfeinen Filter sind umweltfreundlich, können 1000 Betriebsstunden verwendet werden und lassen sich problemlos austauschen.



### HOHE HALTBARKEIT

Egal welcher Einsatz für die Maschine gerade ansteht; der Schlüssel zu höherer Produktivität ist immer die Arbeitsausrüstung. Aus diesem Grund wurde für diese Baugruppe hochfester Stahl verwendet, um sicherzustellen, dass theoretisch jeder Einsatz bewältigt werden kann. Zusätzlich wurde der Querschnitt der in Kastenbauweise gefertigten Ausleger für eine noch bessere Stabilität vergrößert.

#### Biegesteifigkeit Ausleger

In Längsrichtung: **12% HÖHER**

Quer: **17% HÖHER**

Geschmiedeter Auslegerkopf  
Selbstsichernde Bolzen für feste Verbindung zwischen Ausleger und Löffelstiel, die einen Querversatz der Ausrüstung verhindern.

# TECHNISCHE EIGENSCHAFTEN



## HAUPT-EIGENSCHAFTEN

Nennleistung (ISO14396) .....	22 kW/30 PS
Einsatzgewicht mit Stahlketten .....	
Schutzdachversion .....	3110/3700 kg
Kabine .....	3250/3840 kg
Max. Grabtiefe .....	3100/3350 mm
Reißkraft:	
Tieföffel .....	28 kN
Löffelstiel (1320 mm) .....	18/19 kN
Transportlänge .....	4390/4710 mm
Transportbreite .....	1550/1700 mm
Transporthöhe .....	2570 mm



## MOTOR

Hersteller .....	YANMAR
Modell .....	3TNV88-PYB
Typ .....	4-Takter-Diesel, Direkteinspritzung
Zylinderanzahl .....	3
Hubraum .....	1650 cm <sup>3</sup>
Nenn Drehzahl .....	2400 U/min
Automatische Drehzahlrückstellung als Standard	
<i>Abgasarmer Tier 2 Motor Euro-Stufe 2 97/68/CE konform</i>	



## ELEKTRISCHE ANLAGE

Batterie .....	1 x 64 Ah
Betriebsspannung .....	12 V
Drehstromlichtmaschine .....	55 A
Anlasser .....	1,7 kW



## HYDRAULIKANLAGE

**Hydrauliksystem S.H.S. (Smart Hydraulic System)** mit zwei Axialkolbenpumpen und eine Zahnradpumpe für vollkommene Gleichzeitigkeit aller Bewegungen, einschließlich der des Schildes und des Schwenkens. Die drei Hauptpumpen gewährleisten sowohl in den einzelnen als auch in den kombinierten Bewegungen eine komplette Ausnutzung der gesamten, installierten Hydraulikleistung. Pumpen:

- Hydraulikpumpen mit variabler Fördermenge .....	Axialkolbenpumpe
Fördermenge .....	2 x 38 l/min
Zahnradpumpe/Fördermenge .....	21 l/min
Max. Betriebsdruck .....	230 bar



## OBERWAGEN

Hydraulikmotor .....	axialkolbenmotor
Schwenkgeschwindigkeit .....	9 U/min
Schwenkwerksbremse .....	automatische
Schwenkwinkel des Auslegers:	
- links .....	70°
- rechts .....	60°

Ein zusätzliches Gegengewicht (anschraubbar) gibt bei Bedarf höhere Stabilität.

Gewicht .....	+ 250 kg
Heckradius .....	+90 mm
Äußerst kleiner, hinterer Schwenkradius (775 mm), um mit dem Oberwagen innerhalb der seitlichen Abmessungen der Raupenketten zu bleiben.	



## LAUFWERK

Aufstandslänge .....	1540/1700 mm
Spurweite .....	1250/1400 mm
Breite Gummikette/Stahlkette .....	300 mm
Bodendruck .....	von 0,29/0,31 bis 0,32/0,33 bar
Stütz-/Laufrollen (pro Seite) .....	1/4
Anzahl der Fahrgeschwindigkeiten .....	2

### Zweistufiges Fahrgetriebe mit automatischer Zugkraftanpassung als Standard

Fahrgeschwindigkeiten (Breite Gummikette/Stahlkette) .....	2,5/4,5 km/h
Max. kontinuierliche Steigfähigkeit .....	58% (30°)



## SCHILD

Breite x Höhe .....	1500/1700 x 345 mm
Hubhöhe .....	560/540 mm
Einstechtiefe .....	440 mm



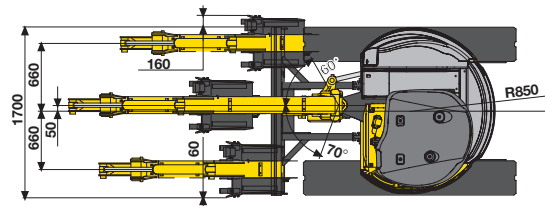
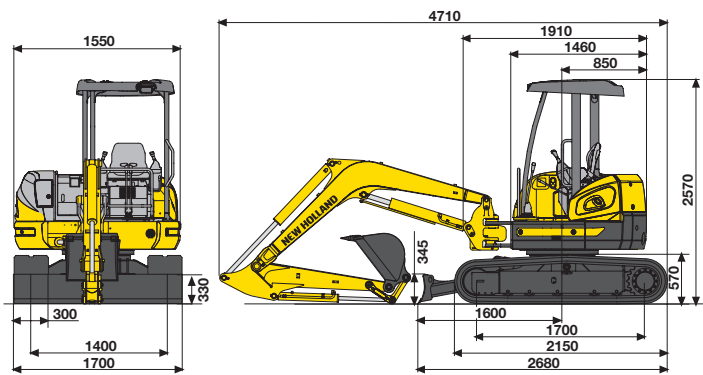
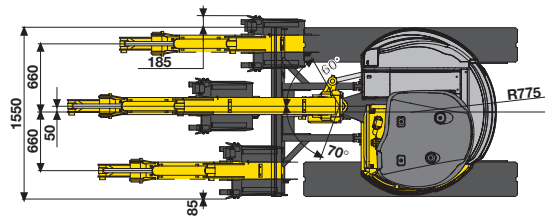
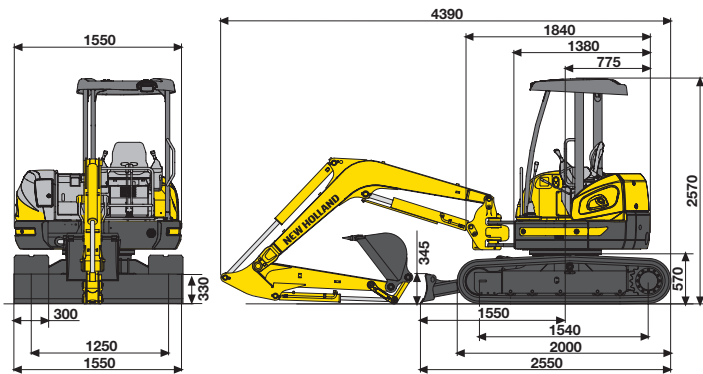
## FÜLLMENGE

Motor .....	liter
Kraftstofftank .....	38,0
Kühlflüssigkeit .....	4,6
Motoröl .....	6,7
Hydraulikanlage (Tank) .....	48,0



# E30.2/35.2SR

## ABMESSUNGEN (mm) - EINSATZGEWICHT



## REICHWEITEN

(kabine/schutzdach)

### E30.2SR

LÖFFELSTIELE	mm	1180	1470 (standard)
A	mm	2480/1920	2480/2000
B	mm	4780	5770
C	mm	4930	5200
D	mm	2830/3360	2950/3550
E	mm	2160	2430
F	mm	4180/4770	4300/4960
G	mm	2810	3100
X	mm	560	560
Y	mm	410	410

### GRABKRÄFTE

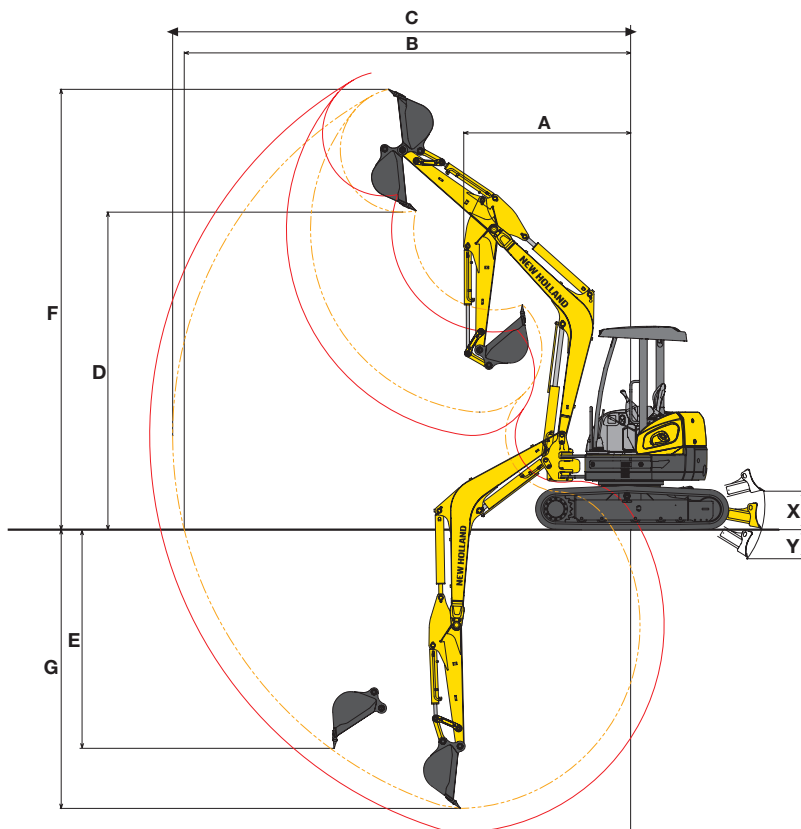
LOSBRECHKRAFT	kN	28,0	28,0
REIBKRAFT	kN	18,0	15,0

### E35.2SR

LÖFFELSTIELE	mm	1320	1590 (standard)
A	mm	2560/2040	2570/2070
B	mm	5110	5370
C	mm	5240	5500
D	mm	3040/3580	3150/3760
E	mm	2390	2650
F	mm	4370/4980	4490/5160
G	mm	3080	3350
X	mm	540	540
Y	mm	440	440

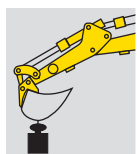
### GRABKRÄFTE

LOSBRECHKRAFT	kN	28,0	28,0
REIBKRAFT	kN	19,0	17,0



# HUBKAPAZITÄT

WERTE IN t



## ARBEITSRADIUS

1,0 m	1,5 m	2,0 m	2,5 m	3,0 m	3,5 m	4,0 m	4,5 m	Bei max. Reichweite	REICHWEITE m
LÄNGS QUER	LÄNGS QUER	LÄNGS QUER	LÄNGS QUER	LÄNGS QUER	LÄNGS QUER	LÄNGS QUER	LÄNGS QUER	LÄNGS QUER	

### E30.2SR LÖFFELSTIEL 1180 mm

HÖHE																		
+3.5 m																		
+3.0 m									0,59	0,48								
+2.5 m											0,49	0,42						
+2.0 m											0,49	0,41	0,38	0,32				
+1.5 m						0,82	0,69	0,61	0,52	0,47	0,40	0,38	0,32					
+1.0 m						0,78	0,65	0,59	0,50	0,46	0,39	0,37	0,31	0,34	0,29			4,20
+0.5 m						0,76	0,63	0,57	0,48	0,45	0,38	0,36	0,31					
0					1,08	0,88	0,75	0,62	0,57	0,48	0,45	0,38	0,36	0,31				
-0.5 m	1,36	1,36	1,49	1,49	1,09	0,89	0,75	0,62	0,56	0,47	0,44	0,38						
-1.0 m	1,90	1,90	1,95	1,52	1,11	0,90	0,76	0,63	0,57	0,48								
-1.5 m	2,58	2,58	1,99	1,55	1,13	0,92	0,77	0,65	0,58	0,49								
-2.0 m					1,02	0,96												
-2.5 m																		

### E30.2SR LÖFFELSTIEL 1470 mm

HÖHE																		
+3.5 m											0,49	0,42						
+3.0 m																		
+2.5 m											0,49	0,42	0,38	0,33				
+2.0 m											0,48	0,41	0,38	0,32				
+1.5 m					1,21	1,00	0,83	0,70	0,61	0,52	0,47	0,40	0,37	0,31				
+1.0 m							0,79	0,66	0,59	0,50	0,46	0,39	0,36	0,31	0,29	0,25		4,50
+0.5 m					1,08	0,88	0,75	0,63	0,57	0,48	0,44	0,37	0,36	0,30				
0			0,80	0,80	1,06	0,87	0,74	0,61	0,55	0,46	0,43	0,36	0,35	0,29				
-0.5 m	1,08	1,08	1,27	1,27	1,07	0,87	0,73	0,61	0,55	0,46	0,43	0,36	0,35	0,29				
-1.0 m	1,51	1,51	1,81	1,47	1,08	0,87	0,73	0,61	0,55	0,46	0,43	0,36						
-1.5 m	2,03	2,03	1,93	1,50	1,09	0,89	0,74	0,62	0,56	0,47								
-2.0 m	2,69	2,69	1,98	1,54	1,12	0,92	0,77	0,64										
-2.5 m					0,78	0,78												

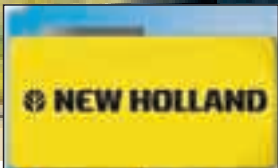
### E35.2SR LÖFFELSTIEL 1320 mm

HÖHE																			
+3.5 m											0,60	0,60							
+3.0 m																			
+2.5 m											0,63	0,62	0,57	0,49					
+2.0 m										0,79	0,78	0,70	0,61	0,56	0,49				
+1.5 m							1,18	1,00	0,88	0,76	0,69	0,59	0,55	0,48	0,45	0,39			
+1.0 m							1,13	0,96	0,85	0,73	0,67	0,58	0,54	0,47	0,45	0,39	0,44	0,38	4,60
+0.5 m							1,10	0,93	0,83	0,71	0,66	0,57	0,54	0,46					
0					1,36	1,31	1,09	0,92	0,82	0,70	0,65	0,56	0,53	0,46					
-0.5 m	1,39	1,39	1,45	1,45	1,61	1,32	1,09	0,92	0,82	0,70	0,65	0,55	0,53	0,46					
-1.0 m	1,85	1,85	2,08	2,08	1,62	1,34	1,10	0,93	0,82	0,70	0,65	0,56							
-1.5 m	2,41	2,41	2,46	2,33	1,65	1,36	1,11	0,94	0,83	0,71									
-2.0 m			1,78	1,78	1,27	1,27	0,96	0,96											
-2.5 m					0,65	0,65													

### E35.2SR LÖFFELSTIEL 1590 mm

HÖHE																			
+4.0 m											0,55	0,55							
+3.5 m																			
+3.0 m													0,53	0,50					
+2.5 m													0,55	0,49	0,46	0,40			
+2.0 m												0,63	0,61	0,56	0,49	0,45	0,39		
+1.5 m							1,07	1,02	0,84	0,76	0,69	0,59	0,55	0,48	0,45	0,39			
+1.0 m							1,14	0,96	0,85	0,73	0,67	0,58	0,54	0,47	0,44	0,38	0,40	0,34	4,70
+0.5 m					1,05	1,05	1,10	0,93	0,83	0,71	0,65	0,56	0,53	0,46	0,44	0,38			
0			0,81	0,81	1,36	1,30	1,08	0,91	0,81	0,69	0,64	0,55	0,52	0,45	0,43	0,37			
-0.5 m	1,13	1,13	1,27	1,27	1,59	1,30	1,08	0,91	0,80	0,69	0,63	0,54	0,52	0,44					
-1.0 m	1,52	1,52	1,76	1,76	1,60	1,31	1,08	0,91	0,80	0,68	0,63	0,54	0,52	0,45					
-1.5 m	1,98	1,98	2,34	2,29	1,61	1,33	1,09	0,92	0,81	0,69	0,64	0,55							
-2.0 m	2,52	2,52	2,30	2,30	1,54	1,35	1,11	0,93	0,83	0,71									
-2.5 m			1,37	1,37	0,97	0,97	0,68	0,68											

Die Werte sind gemäß ISO 10567 für Hydraulikbagger mit angebaitem Tieföffel



## KOMPONENTEN & SERVICE

**D**as New Holland Händlernetzwerk ist die beste Gewährleistung für die kontinuierliche Produktivität das an die Kunden gelieferten Maschinen. New Holland Servicetechniker sind komplett ausgestattet, um alle Wartungs- und Reparaturarbeiten durchzuführen und alle Servicestellen entsprechen dem von New Holland auferlegten strengen Qualitätsstandard. Das weltweite New Holland Komponentennetzwerk gewährleistet schnellen und zuverlässigen Ersatz für reduzierte Stillstandzeiten, höhere Produktivität und natürlich profitablen Betrieb für die Kunden.

BEI IHREM VERTRAGSHÄNDLER

Die Informationen in dieser Broschüre sind nur allgemeiner Art. Die Firma NEW HOLLAND KOBELCO CONSTRUCTION MACHINERY S.p.A. kann Detailangaben oder Spezifikationen zu dem in dieser Broschüre beschriebenen Produkt jederzeit aus technischen oder sonstigen Gründen ändern. Die Abbildungen zeigen die Produkte nicht notwendigerweise in Standardausführung. Die hier gezeigten Abmessungen, Gewichte und Fassungsvermögen sowie die verwendeten Umrechnungsdaten sind nur ungefähre Angaben und im Rahmen der normalen Fertigungsmethoden Abweichungen unterworfen.

Published by NEW HOLLAND KOBELCO CONSTRUCTION MACHINERY S.p.A. - [www.newholland.com](http://www.newholland.com)  
 Printed in Italy - LEADER Firenze - Cod. 73301185 - DOO - Printed 02/05

 **NEW HOLLAND**

Ein Produkt aus der globalen Allianz zwischen CNH und KOBELCO



NEW HOLLAND IST EINE MARKE VON CNH.  
 CNH: DER ALLROUND PARTNER FÜR IHRE GANZ SPEZIFISCHEN AUFGABEN.