

F215A ○

czech ○

polish ○

russian ○



c r a n e s w i t h o u t c o m p r o m i s e

FASSI

CRANES WITHOUT COMPROMISE

F215A



CZ Jeřáby Fassi jsou vyvinuty ze závazkem konstrukce zaměřeným na vytvoření výrobků vedoucích na trhu, pokud jde jak o výkon, tak o bezpečnost. Konstruktoři Fassi pracují s nejvyspělejší počítačovou technikou a prakticky simulují to, co se skutečně stane při používání jeřábu: přísné únavové zkoušky aplikované na prototypy potvrzují platnost předpokladů konstrukce. Pozornost zaměřená na kvalitu začíná volbou materiálů a opakuje se ve strukturálních detailech od oceli k ekologickému nátěru nanášenému postupy, které mají schopnost zaručit časem nejvyšší úroveň chemické a fyzikální odolnosti a pevnosti. Provedení podle evropské směrnice EN 12999.* Testováno na únavu ve třídě H1B3.

PL Żurawie Fassi są opracowywane w oparciu o projekt dążący do stworzenia produktów, które stają się liderami na rynku zarówno pod względem wydajności, jak i bezpieczeństwa. Projektanci firmy Fassi pracują z najbardziej zaawansowanym programem informatycznym, wirtualnie symulującym zdarzenia, które mogą zaistnieć podczas użytkowania żurawia. Dokładne testy wytrzymałościowe wykonywane na prototypach potwierdzają rzetelność oczekiwań projektantów. Wielką wagę przykładają się do jakości, zaczynając od wyboru materiałów, przez detale konstrukcji, dobór stali, a na ekologicznym lakierze kończąc. Takie procesy gwarantują najwyższy stopień odporności na korozję oraz trwałość. Zaprojektowane zgodnie z Europejską Normą EN 12999 według grupy natężenia pracy żurawia H1B3.

RUS Грузоподъемные краны Fassi были задуманы и разработаны как продукция, которая должна лидировать на рынке по производительности и безопасности. Проектировщики кранов Fassi используют последние достижения в области вычислительной техники, чтобы получить виртуальные модели того, что действительно происходит при работе крана: были проведены строжайшие испытания прототипов на рабочее напряжение, которые подтвердили, что модель крана соответствует ожиданиям проектировщиков. Качеству уделяется особое внимание, начиная с выбора материалов и подбора структурных элементов, до выбора стали и экологически безопасных методов покраски и используемых при этом материалов. Все это гарантирует высочайший уровень химического и физического сопротивления материалов и износостойкость. Проект соответствует европейскому стандарту EN 12999*, класс применения H1B3.

* Trh EU - W krajach Unii Europejskiej - Rynek EC

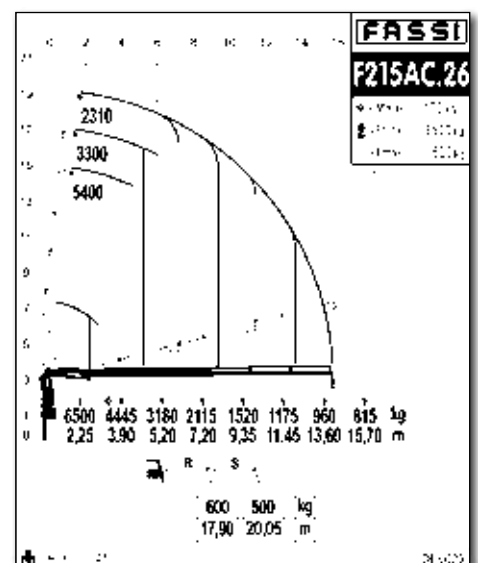
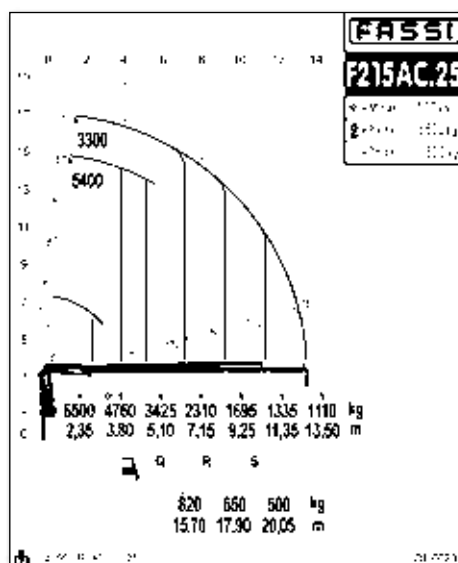
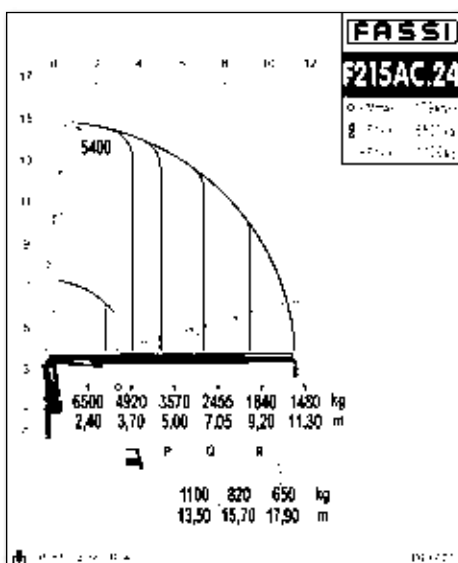
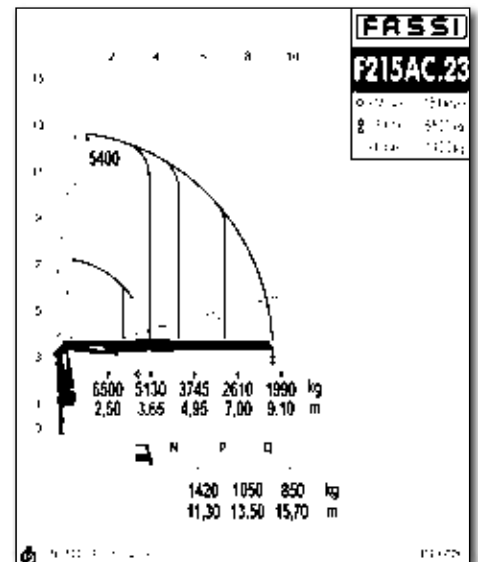
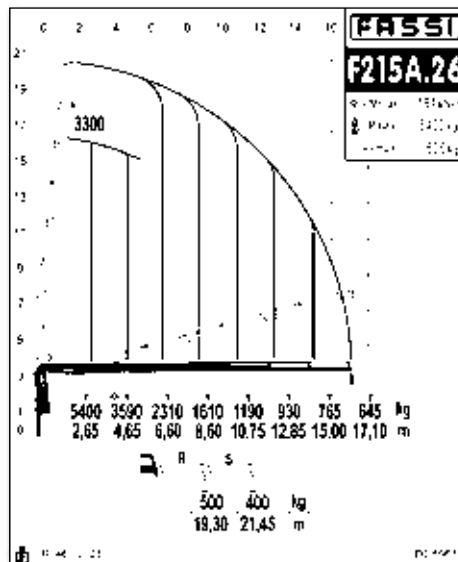
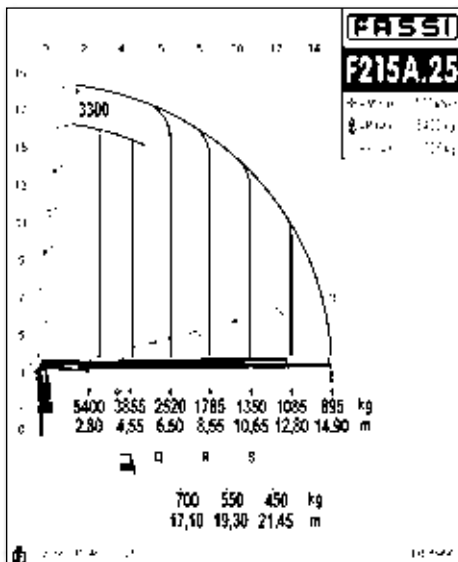
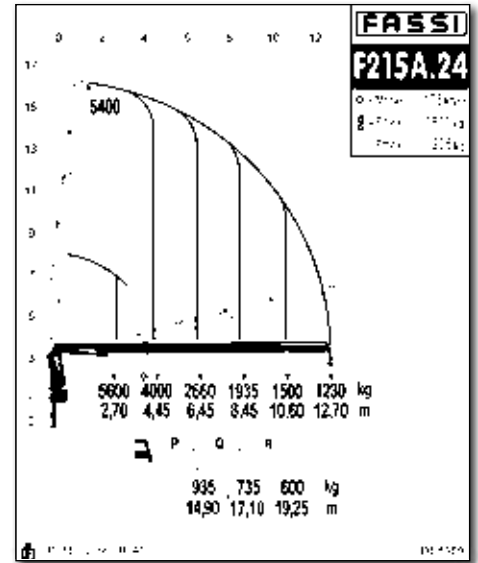
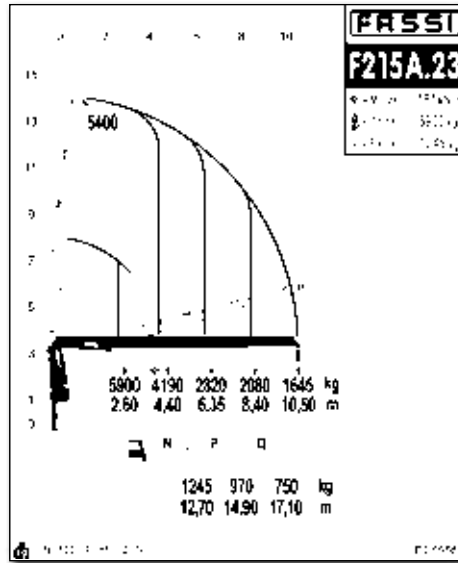
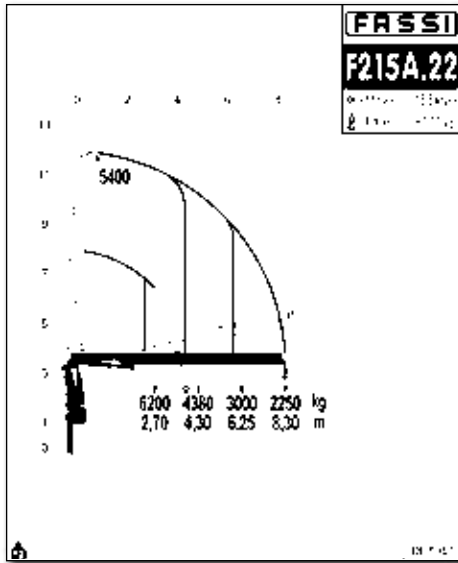


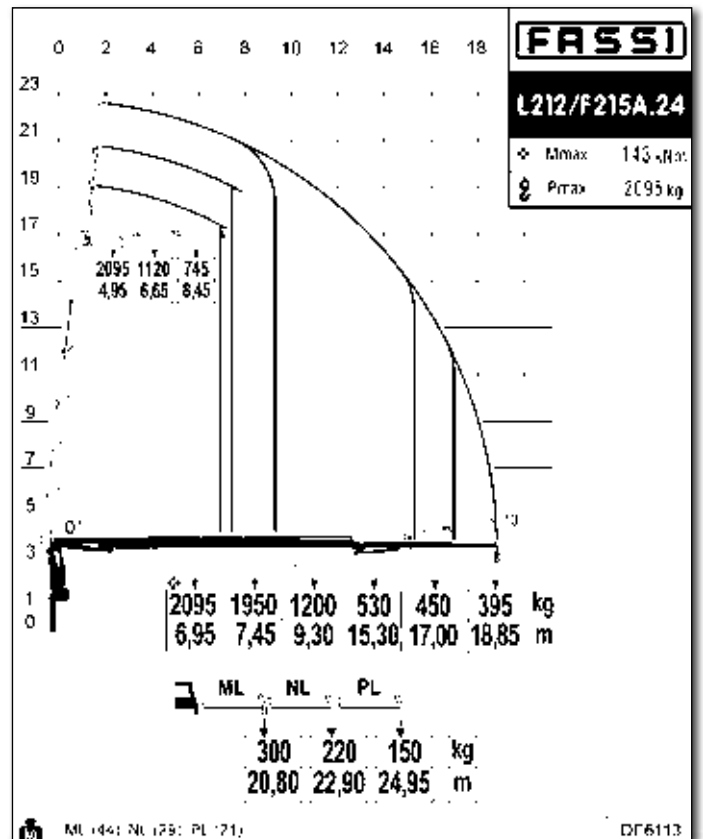
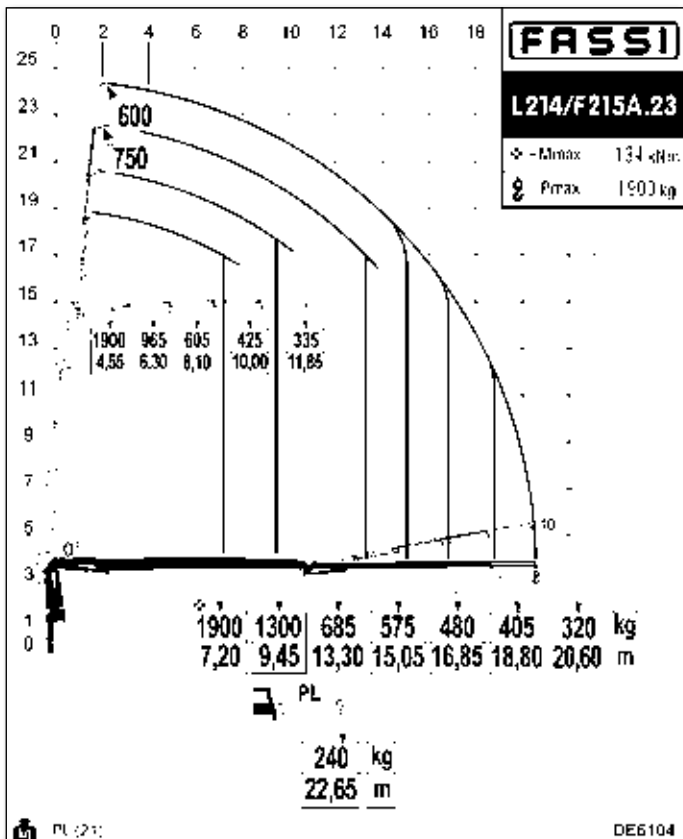
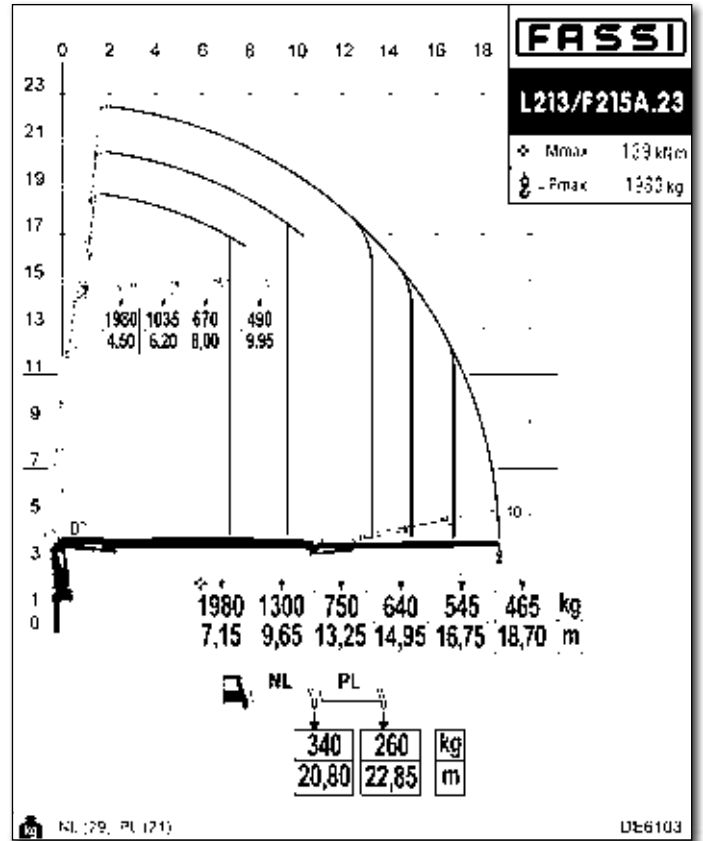
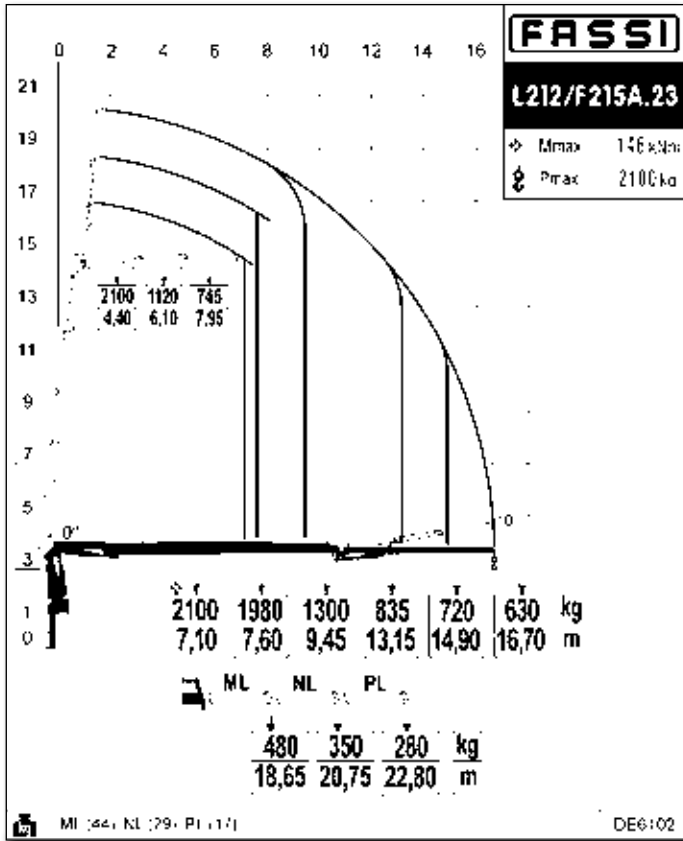


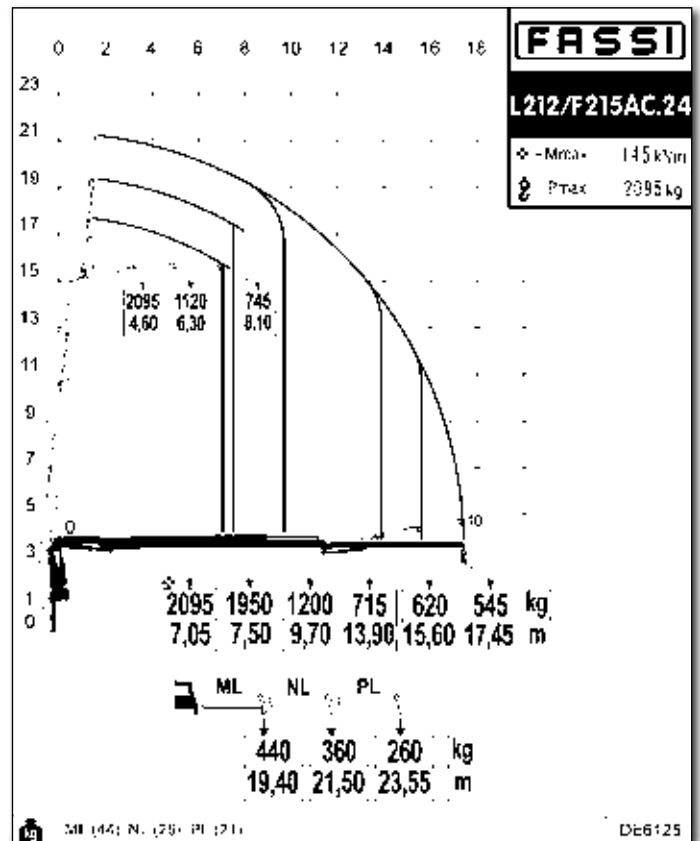
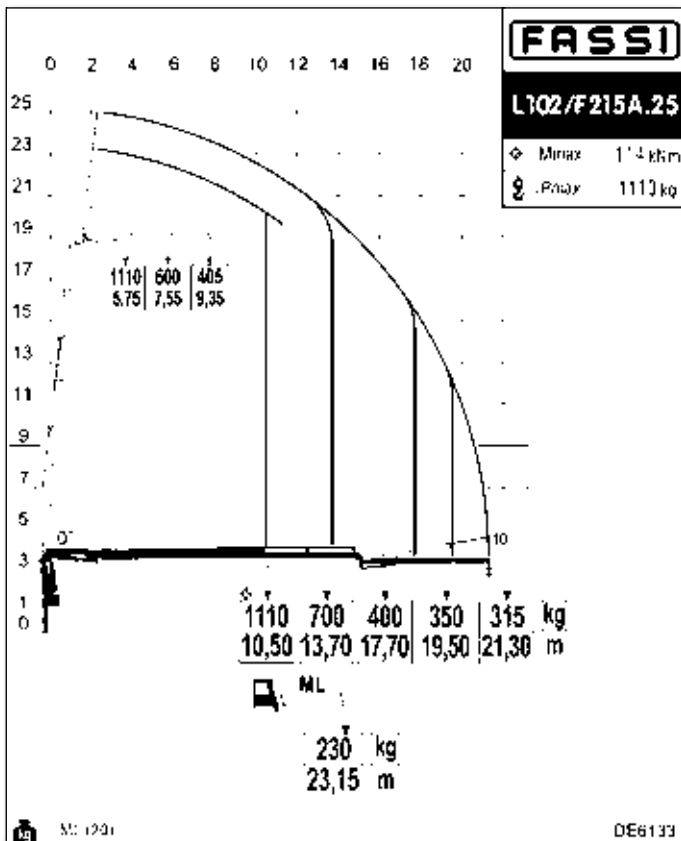
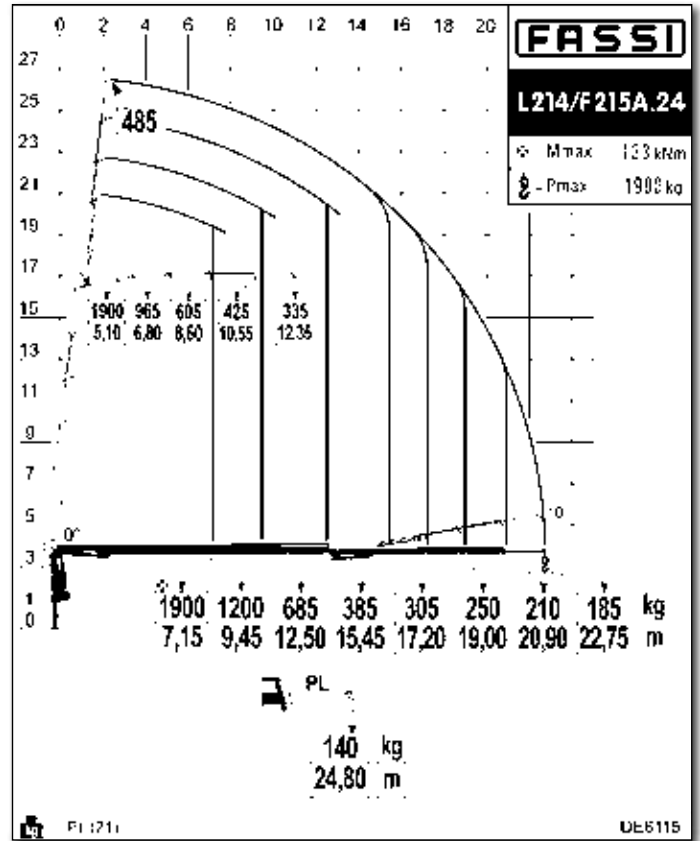
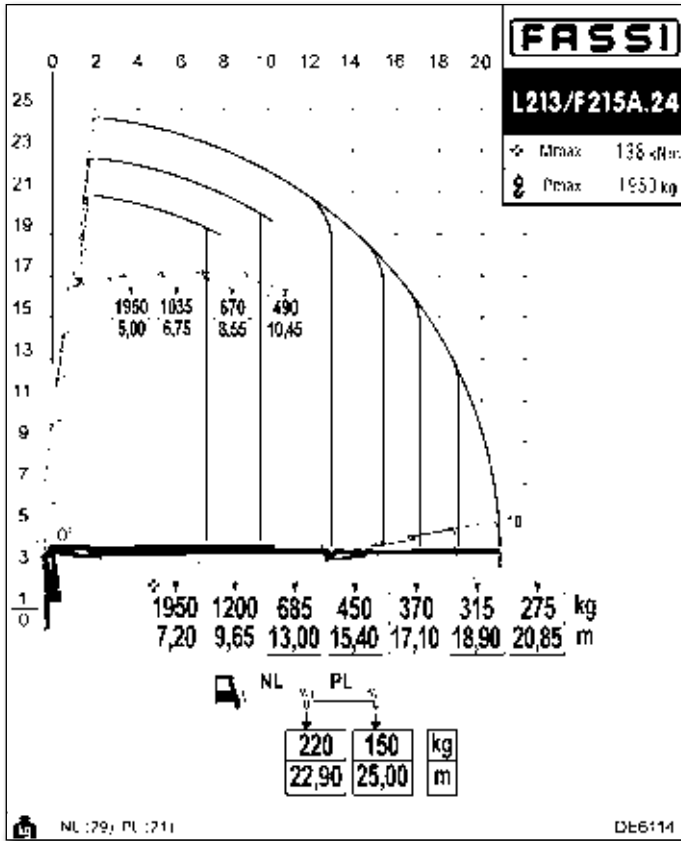
○ F215A

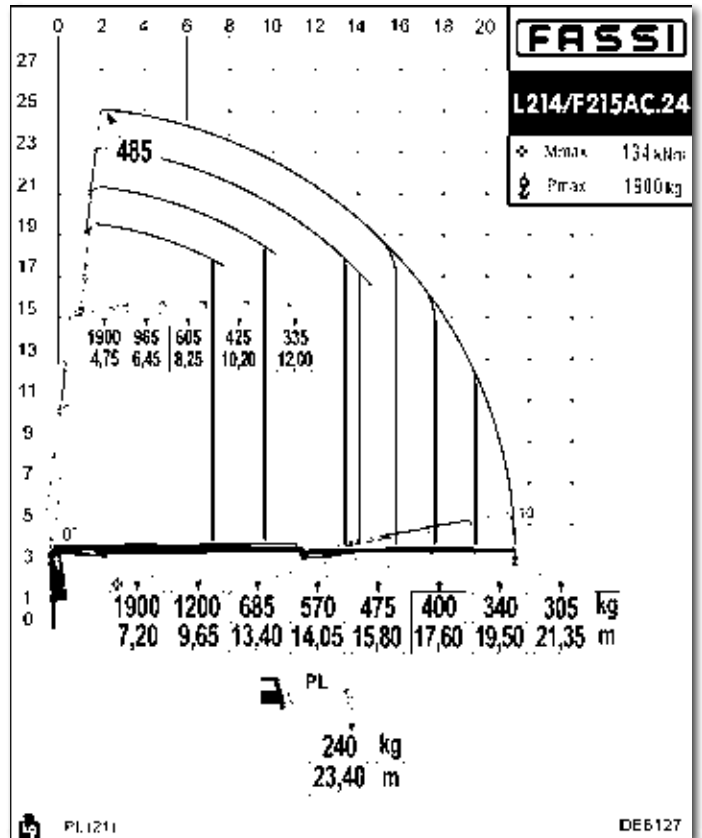
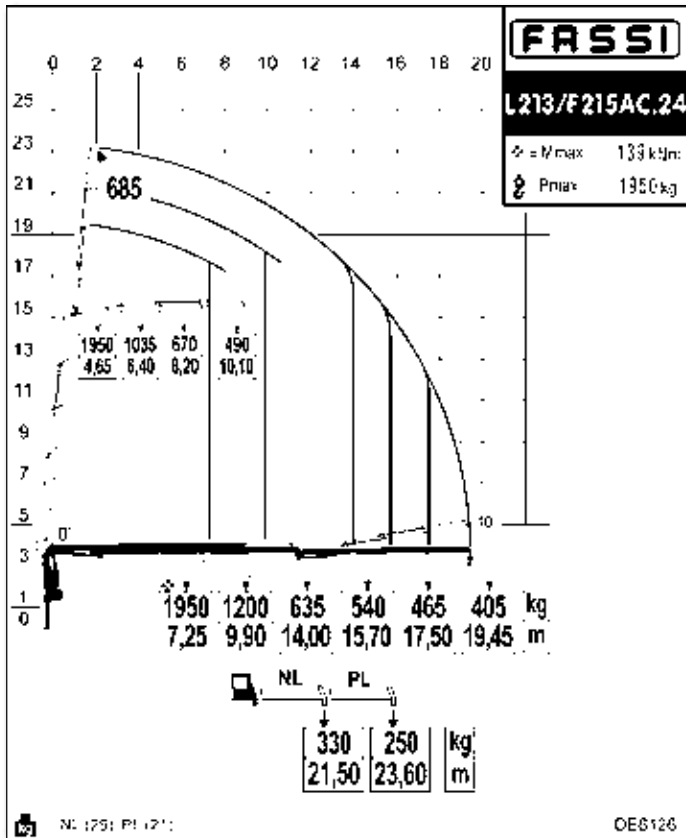












	tm	m	m	°	kNm	Mpa	l/min	l	kg	mm	mm	mm
F215A.22	18,9	8,30	4,00	400	33,5	31,0	45	120	2470	2530	985	2410
F215A.23	18,4	10,50	6,10	400	33,5	31,0	45	120	2630	2530	985	2410
F215A.24	17,8	12,70	8,25	400	33,5	31,0	45	120	2800	2530	985	2410
F215A.25	17,5	14,90	10,35	400	33,5	31,0	45	120	2970	2530	985	2410
F215A.26	16,7	17,10	12,45	400	33,5	31,0	45	120	3070	2530	985	2410
F215AC.23	18,7	9,10	5,45	400	33,5	31,0	45	120	2570	2530	985	2410
F215AC.24	18,3	11,30	7,60	400	33,5	31,0	45	120	2740	2530	985	2410
F215AC.25	18,0	13,50	9,70	400	33,5	31,0	45	120	2900	2530	985	2410
F215AC.26	17,3	15,70	11,80	400	33,5	31,0	45	120	3070	2530	985	2410
F215A.23 L212	18,4	16,70	9,65	400	33,5	31,0	45	120	3200	2540	1130	2660
F215A.23 L213	18,4	18,70	11,55	400	33,5	31,0	45	120	3290	2540	1130	2660
F215A.23 L214	18,4	20,60	13,35	400	33,5	31,0	45	120	3340	2540	1130	2660
F215A.24 L212	17,8	18,85	11,10	400	33,5	31,0	45	120	3365	2530	1130	2675
F215A.24 L213	17,8	20,85	13,70	400	33,5	31,0	45	120	3445	2530	1130	2675
F215A.24 L214	17,8	22,75	15,50	400	33,5	31,0	45	120	3500	2530	1130	2675
F215A.25 L102	17,5	21,30	13,95	400	33,5	31,0	45	120	3330	2530	1130	2635
F215AC.24 L212	18,3	17,45	11,75	400	33,5	31,0	45	120	3305	530	1130	2675
F215AC.24 L213	18,3	19,45	13,05	400	33,5	31,0	45	120	3385	2530	1130	2675
F215AC.24.L214	18,3	21,35	14,85	400	33,5	31,0	45	120	3440	2530	1130	2675

EVOLUTION SYSTEM



CZ Evolution je „NEJVYŠŠÍ“ řada jeřábů, která zahrnuje nejvyspělejší řešení v oblasti jeřábů pro nákladní automobily. Srdcem systému jsou elektronické Evolution systémy: řídicí jednotka, digitální rozvaděč, dálkové radiové ovládání, ADC kombinovaný pomocí přenosového protokolu CANBUS a koordinovaný úplným systémem řízení IMC (integrální řízení stroje). Tyto systémy, společně s vynikající součinností dvojitého pákového systému a funkcí Prolink, mají za následek výjimečný výkon jeřábu, pokud jde o rychlost a výkon, s nejvyšší úrovní bezpečnosti. Řídicí jednotka FX800 - hydraulický rozvaděč D850 - řídicí jednotka RCH - řízení dynamiky ADC

PL Seria Evolution to najlepsze modele mające najbardziej zaawansowane rozwiązania w sektorze żurawi przemieszczalnych. Serce żurawi są elektroniczne systemy Evolution składające się z: panelu sterowania wraz z wyświetlaczem, cyfrowego rozdzielacza hydraulicznego, sterowania radiowego, systemu ADC. Elementy te koordynowane są przez wszechstronny system zarządzania IMC (Integral Machine Control) za pomocą protokołu CANBUS. Powyższe systemy, wraz z synergią między przegubami a funkcją Prolink, skutkują wyjątkową wydajnością żurawia, biorąc pod uwagę szybkość i siłę, jednocześnie zapewniają najwyższy poziom bezpieczeństwa. Panel sterowania FX800 - Rozdzielacz hydrauliczny D850 - Sterowanie radiowe RCH - Kontrola dynamiki pracy ADC

RUS В серию «Evolution» вошли краны для грузовиков, разработанные с использованием наиболее современных методов и решений в данной области. Сердцем системы является электронная система «Evolution», состоящая из панели управления, цифрового распределителя, дистанционного управления, системы динамического регулирования ADC в сочетании с протоколом передачи CANBUS, а также общей встроенной системы управления IMC (Integral Machine Control). Эти системы превосходно технологически сочетаются с двусторонними соединительными системными штоками и функцией Prolink, что сказывается на исключительной производительности крана по срокам и мощности, при соблюдении высочайшего уровня безопасности. Контрольная панель FX800 - Гидравлический распределитель D850 - Дистанционное управление RCH - Система динамического регулирования ADC.

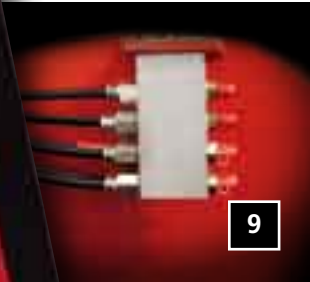


F215A

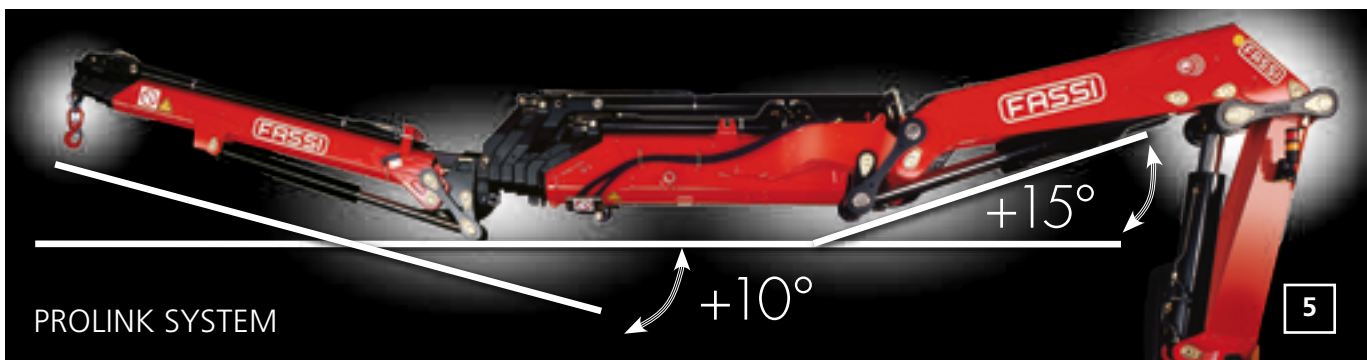
- CZ**
- 1)** Exkluzivní systém FX800, který elektronicky řídí nakládací podmínky jeřábu, hydraulických a manuálních nástavců a navijáku, řídí zdvihový moment s možností aktivovat různé pracovní sektory, ve vztahu k podmínkám stability nákladního automobilu/jeřábu. Kromě toho přenáší a zaznamenává pracovní data a automaticky indikuje pravidelnou údržbu.
 - 2)** Multifunkční hydraulický rozdělovač D850 s digitálním antisaturačním systémem „sdílení průtoku“, který úměrně řídí olej dodávaný čerpadlem do všech funkcí, které jej vyžadují, čímž zajišťuje perfektní multifunkci a zabraňuje neřízenému chodu rozvaděče. Spojením se systémem Fassi FX (mimořádně rychlý) zaručuje mimořádnou plynulost a rychlost chodu. Jednostranné umístění na základně.
 - 3)** Hydraulický rozvaděč pro oboustranné ovládání podpěr.
 - 4)** Nejnovější rádiové dálkové ovládání RCH s širokým analogovým displejem pro ovládání funkcí jeřábu a podpěr na dálku. Integrované zařízení ADC zajišťuje strukturu a stabilitu jeřábu.
 - 5)** Originální systém MPES (multivýkonný vysouvací systém) pro výjimečnou rychlost teleskopického výložníku, který se skládá ze série paralelně zapojených nezávislých hydraulických válců o stejném výkonu. Od verze .24 ve standardu ventil regenerace oleje.
 - 6)** Exkluzivní systém Prolink Fassi tvořený delším zdvihacím válcem sklopného ramene ve spojení s pákovým systémem, který umožňuje zvýšit pracovní úhel o 15 stupňů nad nominální linii.
 - 7)** Základna a spodní část sloupu z tvárné slitiny pro perfektní rozdělení napětí a větší odolnost. Nepřítomnost svárů zaručuje, že jeřáb má vynikající charakteristiku odolnosti proti únavě.
 - 8)** Hřebenová otoč se samocentrovanou litinovou podložkou zajišťuje správné a konstantní vůle mezi pastorkem a hřebenem, čímž se zabrání opotřebení zubů.
 - 9)** Vodicí lišty výsuvných dílů výložníku, s „rychlou“ montáží pro snížení vertikální a horizontální vůle zajišťující delší trvanlivost.
 - 10)** Centrální mazací systém zaručující snadnější přístup pro údržbu a řídicí činnosti.
 - 11)** Plastová nádrž, obzvláště odolná proti nárazům a korozivnímu působení jakéhokoli ex-terního prvku.

- PL**
- 1)** Jedyny w swoim rodzaju system FX800 elektronicznie nadzoruje hydrauliczne i ręczne ramiona wysuwne oraz wciągarkę. Wyświetla też aktualny stan obciążenia żurawia, informuje o przeciążeniu i utracie stateczności. Dodatkowo przetwarza i rejestruje pracę żurawia, a także sygnalizuje awarie, pojawiającymi się na wyświetlaczu sygnałami alarmowymi oraz informuje operatora żurawia o przepracowanych roboczogodzinach.
 - 3)** Proporcjonalny i czuły rozdzielacz hydrauliczny S800 ze sterowaniem po obu stronach żurawia.
 - 4)** Oddzielny rozdzielacz umożliwiający sterowanie nogami podporowymi z obu stron pojazdu.
 - 5)** Oryginalny system „MPES” (Multi-Power Extension System) lepiej kontroluje płynność procesu wysuwu i wsuwu ramion teleskopowych. Zbudowany jest z niezależnych siłowników o jednakowej mocy, połączonych równolegle. Od wersji .24 instalowany jest zawór powrotny oleju.
 - 6)** Wyjątkowy system Fassi Prolink, składający się z dłuższego siłownika ramienia zewnętrznego współpracującego z zespołem przegubów, pozwala na zwiększenie kąta pracy o 15 stopni powyżej linii nominalnej.
 - 7)** Odlewana, bardzo wytrzymała podstawa oraz dolna część kolumny żurawia zostały zaprojektowane tak, aby rozkład naprężeń był idealny. Brak spawów zwiększa odporność na zmęczenie materiału.
 - 8)** Listwa zębata z centralnie umieszczonym ślizgiem zapewnia odpowiednie i stałe zązębienie się z wierćcem kolumny, zapobiegając tym samym ścieraniu się zębów.
 - 9)** Precyzyjne osadzenie na ślizgach ramion wysuwanych hydraulicznie pozwala wyeliminować luzy, zapewniając tym samym efektywną i niezawodną pracę.
 - 10)** Centralny układ smarowania zapewnia łatwy dostęp podczas przeglądów gwarancyjnych, konserwacyjnych czy napraw.
 - 11)** Plastikowy zbiornik, odporny na uderzenia i korozję.





- RUS 1)** Исключительность системы FX800 состоит в электронном регулировании режима нагрузки крана, гидравлического и ручного выдвижения стрел и лебедок, а также в том, что система позволяет контролировать опрокидывающий момент и при этом – приводить в действие различные рабочие участки механизма, не нарушая при этом условия устойчивости грузовика/крана. Кроме того, система передает и записывает рабочие данные и автоматически указывает на необходимость проведения работ по техническому обслуживанию крана.
- 2) xxx**
- 3)** Гидравлический распределитель S800 с пропорционально компенсированным «чувствительным» по силе механизм управления. Двустороннее расположение на основании.
- 4)** Отдельный гидравлический распределитель для двухпозиционного управления стабильности опор крана.
- 5)** Оригинальная система «MPES» (Multi-Power Extension System – «Система выдвижения с различными типами выдвижения») позволяет развить исключительно высокую скорость выдвижения/уборки телескопических стрел. Эта система монтирована при помощи параллельно соединенных независимых равномоощных гидравлических цилиндров. От версии «.24» и выше укомплектованы стандартным клапаном регенерации масел.
- 6)** Эксклюзивная система Fassi Prolink, встроенная в более длинный дополнительный поднимающий гидравлический цилиндр, в сочетании с системой сцепления позволяет увеличить кинематический угол к номинальной прямой на 15 градусов.
- 7)** Литое основание и литое основание колонны способствуют идеальному распределению напряжений и повышают устойчивость конструкции, а отсутствие сварных швов гарантирует исключительно низкую усталость материала.
- 8)** Реечный механизм с самоцентрирующимися чугунными колодками обеспечивает точное и постоянное сцепление шестерни и рейки, что предотвращает износ зубьев.
- 9)** Форсированная сборка направляющих колодок выдвижных стрел предотвращает появление вертикальных и горизонтальных зазоров, что оптимизирует динамическую производительность и надежность крана.
- 10)** Централизованная система смазки обеспечивает более легкий доступ при проведении работ по техническому обслуживанию и при управлении краном.
- 11)** -> Пластиковый масляный бак особенно ударопрочен и не подвержен коррозии при воздействии любых внешних факторов.



PROLINK SYSTEM

OPTIONAL

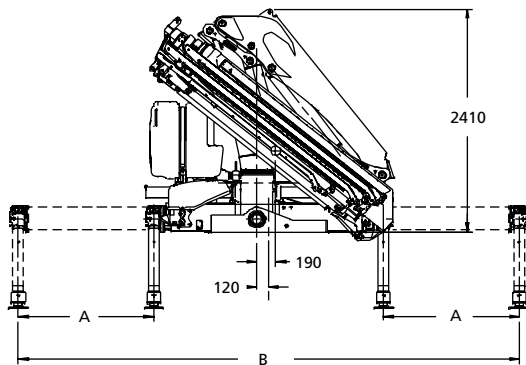
- CZ**
- A)** Přídavné funkce pro používání hydraulického příslušenství na jeřábu a hydraulických nástavců – fly-jibů, chráněné exkluzivním systémem Fassi, který se skládá z kovového ochranného zařízení spojeného s vysoce odolnými nylonovými vodicími řetězy.
 - B)** Extra hydraulický výsuv podpěr ovládaný nezávislým rozvaděčem s hadicemi uvnitř stabilizační podpěry, k dispozici ve verzi XL^o, XXL^o a s manuálním nebo hydraulickým otáčením.
 - C)** Přídavný hydraulický výložník – fly-jib, který vám umožní zvýšit dosah jeřábu a při dosažení požadované výšky pohybovat břemenem horizontálně vzhledem k zemi (bez ohrožení správné klidové konfigurace jeřábu).
 - D)** NAVIJÁK – lanové zdvihací zařízení vybavené exkluzivním mechanickým omezovacím systémem tahu s koncovým dorazem, který předchází riziku vyplývajícímu z přímého a nepřímého přetížení aplikovaného na samotný naviják.
 - E)** SEDAČKA – ergonomická, chráněná poloha umožňuje operátorovi větší kontrolu při provádění specifických pohybů a zdvihacích činností.
 - F)** CHLADIČ OLEJE – řízen elektronicky, termoregulační zařízení schopné udržovat optimální teplotu hydraulických obvodů, dokonce i za nejnámahavějších pracovních podmínek.
 - G)** VERZE C – verze jeřábu s kratším sklopným ramenem pro umožnění větší výšky zdvihání pod hákem. Umožňuje zdvihát zvláště objemná břemena vertikálně, blízko sloupu jeřábu.
 - H)** PRACOVNÍ SVĚTLO – výkonné a univerzální světlo, které je možné nasměrovat, jak je třeba: pomáhá vám pracovat bezpečně i za podmínek slabého přirozeného světla. Může být rovněž aktivováno pomocí tlačítek rádiového dálkového ovládní.

- PL**
- A)** Dodatkowe węże hydrauliczne niezbedne do zasilania dodatkowego osprzętu hydraulicznego żurawia i jib-a są zabezpieczone przez unikatowy system Fassi „Salvaflex” w postaci metalowych korytek oraz bardzo wytrzymałych nylonowych prowadnic łańcuchowych.
 - B)** Belki nóg podporowych wysuwane hydraulicznie z węzami umieszczonymi wewnątrz, dostępne w wersjach XL^o, XXL^o; z ręcznym lub hydraulicznym obrotem, sterowane przez niezależny rozdzielacz.
 - C)** Jib – Dodatkowe ramię hydrauliczne, które zwiększa wysięg żurawia, a po osiągnięciu pożądanej wysokości umożliwia operowanie ładunkiem w poziomie nad ziemią. Praca Jib-em jest całkowicie bezpieczna i nie wpływa na zmianę parametrów żurawia podczas spoczynku.
 - D)** WCIĄGARKA – Urządzenie służące do podnoszenia i opuszczania ładunku w pionie. Wyposażona jest w mechanizm obrotowy, zabezpieczenie końca liny oraz ogranicznik udźwigu informujący o przeciążeniu.
 - E)** SIEDZISKO – Ergonomiczny i funkcjonalny dodatkowy punkt sterowania pozwalający operatorowi na lepszą kontrolę podczas wykonywania określonych ruchów i operacji podnoszenia.
 - F)** CHŁODNICA OLEJU – Urządzenie termoregulujące, kontrolowane elektronicznie, które utrzymuje optymalną temperaturę oleju hydraulicznego w obwodzie żurawia nawet podczas najcięższych warunków pracy.
 - G)** WERSJA C – Wersja żurawia z krótszym ramieniem zewnętrznym, zwiększa wysokość podnoszenia pod hakiem. Dzięki temu można podnosić pionowo większe ładunki blisko kolumny żurawia.
 - H)** WIATŁO ROBOCZE – Mocny i szeroki strumień światła umożliwiający pracę żurawiem nawet w warunkach o ograniczonej widoczności. Może być uruchamiane również za pomocą sterowania radiowego.

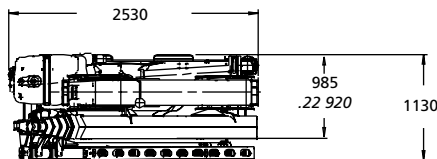
- RUS**
- A)** Дополнительные функции позволяют использовать гидравлическую аппаратуру, установленную на кране, и применять гидравлическое выдвигание стрелы. Эти функции защищены эксклюзивной системой Fassi, состоящей из парных металлических сборных блоков с нейловыми направляющими цепями высокого сопротивления.
 - B)** В вариантах комплектации XL^o, XXL^o имеется возможность дополнительного гидравлического выдвигания стрелы, при этом шланги помещены внутрь опорной колонны, с ручным или гидравлическим вращением и управлением через независимый распределитель.
 - C)** Дополнительное гидравлическое сочленение типа JIB позволяет увеличить вынос плеча крана, а после того, как была достигнута необходимая высота, – перемещать груз горизонтально по отношению к земле (без риска нарушить правильную конфигурацию крана в состоянии покоя).
 - D)** ЛЕБЕДКА – Подъемник с тросовым приводом оборудован эксклюзивной механической системой ограничения вращающегося момента и концевого упора, благодаря чему можно избежать рисков, связанных с прямой или косвенной перегрузкой самой лебедки.
 - E)** Сиденье – Позиция сиденья эргономична и защищена, что предоставляет оператору большие возможности по управлению краном при выполнении определенных движений и операций по подъему грузов.
 - F)** МАСЛОХЛАДИТЕЛЬ – Терморегуляторное устройство с электронным управлением поддерживает оптимальную температуру в гидроприводе даже в самых сложных условиях эксплуатации.
 - G)** ВАРИАНТ СБОРКИ C – Вариант сборки крана с более короткой вспомогательной стрелой, что позволяет поднимать грузы под крюком крана на большую высоту. При таком варианте сборки возможно вертикальное поднятие особенно громоздких грузов в непосредственной близости от колонны крана.
 - H)** >ПРОЖЕКТОР – Мощный и многофункциональный прожектор может быть направлен в нужном направлении: это обеспечивает безопасность работы даже при недостаточном естественном освещении. Данная функция может быть активизирована как при помощи дистанционного управления, так и нажатием кнопок на панели



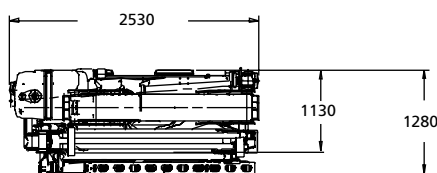
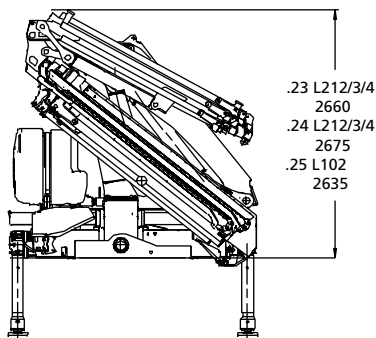
F215A



STANDARD		EXTRA		SUPER EXTRA	
A	1395	A	1850	A	2180
B	5070	B	5980	B	6640



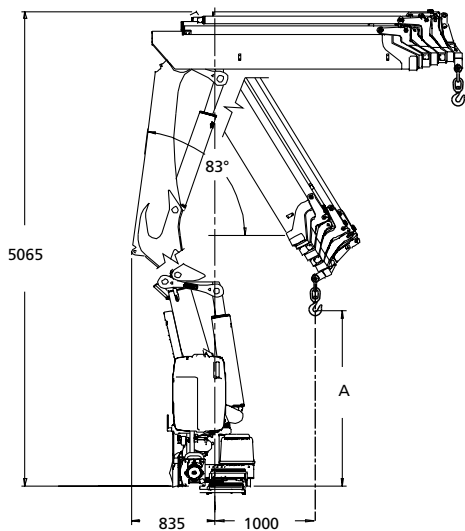
L SERIE



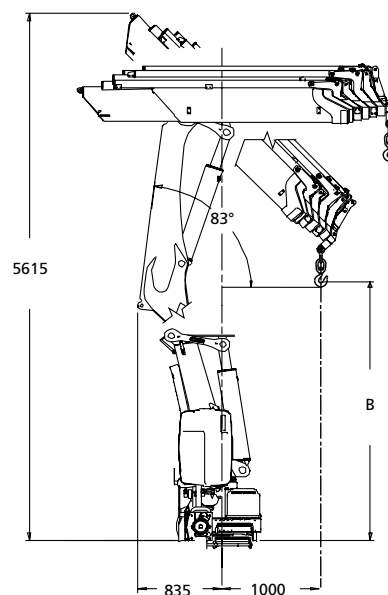
L212	515 kg	L213	595 kg
ML	42 kg	NL	29 kg
NL	29 kg	PL	19 kg
PL	19 kg		

L214	650 kg	L102	320 kg
PL	19 kg	ML	20 kg

F215A



F215AC



	A
F215A	2235
F215A	2245
F215A	2150
F215A	2060
F215A	1975

	B
F215AC	3140
F215AC	3050
F215AC	2960
F215AC	2870

Údaje a popisy jsou přibližné a nejsou závazné - Dane i opisy są przybliżone i nie są wiążące. - Приводимые данные и описание являются приблизительными и могут быть изменены.



FASSI GRU S.p.A. - Via Roma, 110 - 24021 Albino (Bergamo) ITALY
 Tel +39 035 776400 - Fax +39 035 755020
<http://www.fassigroup.com> E-mail: fassif@fassigroup.com



Data and descriptions are approx. - Toutes les données et descriptions sont fournies à titre indicatif, sans engagement. - Unverbindliche Angaben, Konstruktionsänderungen vorbehalten.