



LADEKRAM TRUCK CRANE

HLK 671 HP





LADEKRAN



TRUCK CRANE

AUSGEREIFTE KRANTECHNIK

STARK IN DER HUBKRAFT

LEICHT IM GEWICHT

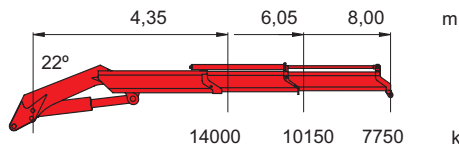
PERFEKT IM DETAIL

EXPERIENCED DESIGN

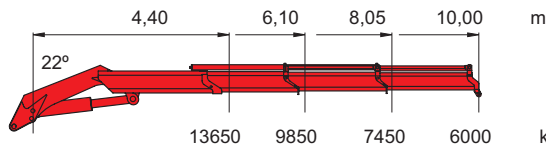
POWERFUL LIFTING CAPACITY

LOW TARE WEIGHT

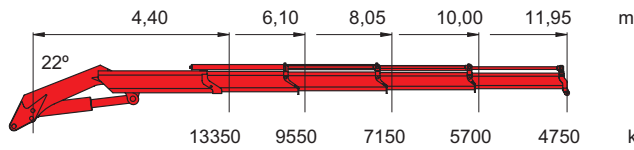
ADVANCED TECHNOLOGY



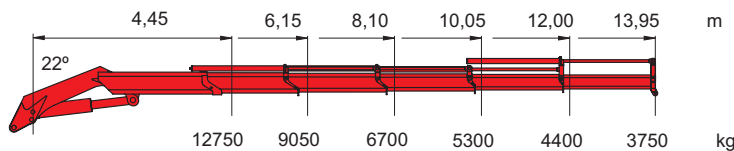
a2 8,16 m max. hydraulik Reichweite (Arm gestreckt) / max. outreach (horizontal position)



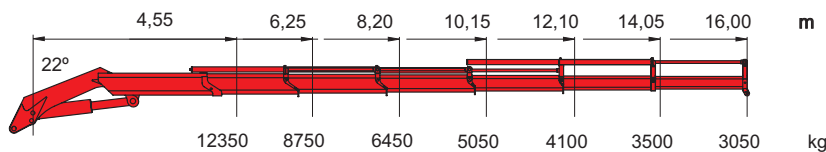
a3 10,16 m max. hydraulik Reichweite (Arm gestreckt) / max. outreach (horizontal position)



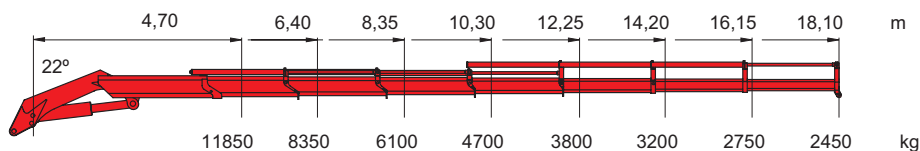
a4 12,11 m max. hydraulik Reichweite (Arm gestreckt) / max. outreach (horizontal position)



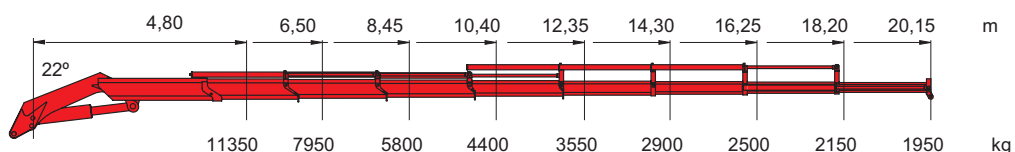
a5 14,11 m max. hydraulik Reichweite (Arm gestreckt) / max. outreach (horizontal position)



a6 16,16 m max. hydraulik Reichweite (Arm gestreckt) / max. outreach (horizontal position)



a7 18,26 m max. hydraulik Reichweite (Arm gestreckt) / max. outreach (horizontal position)



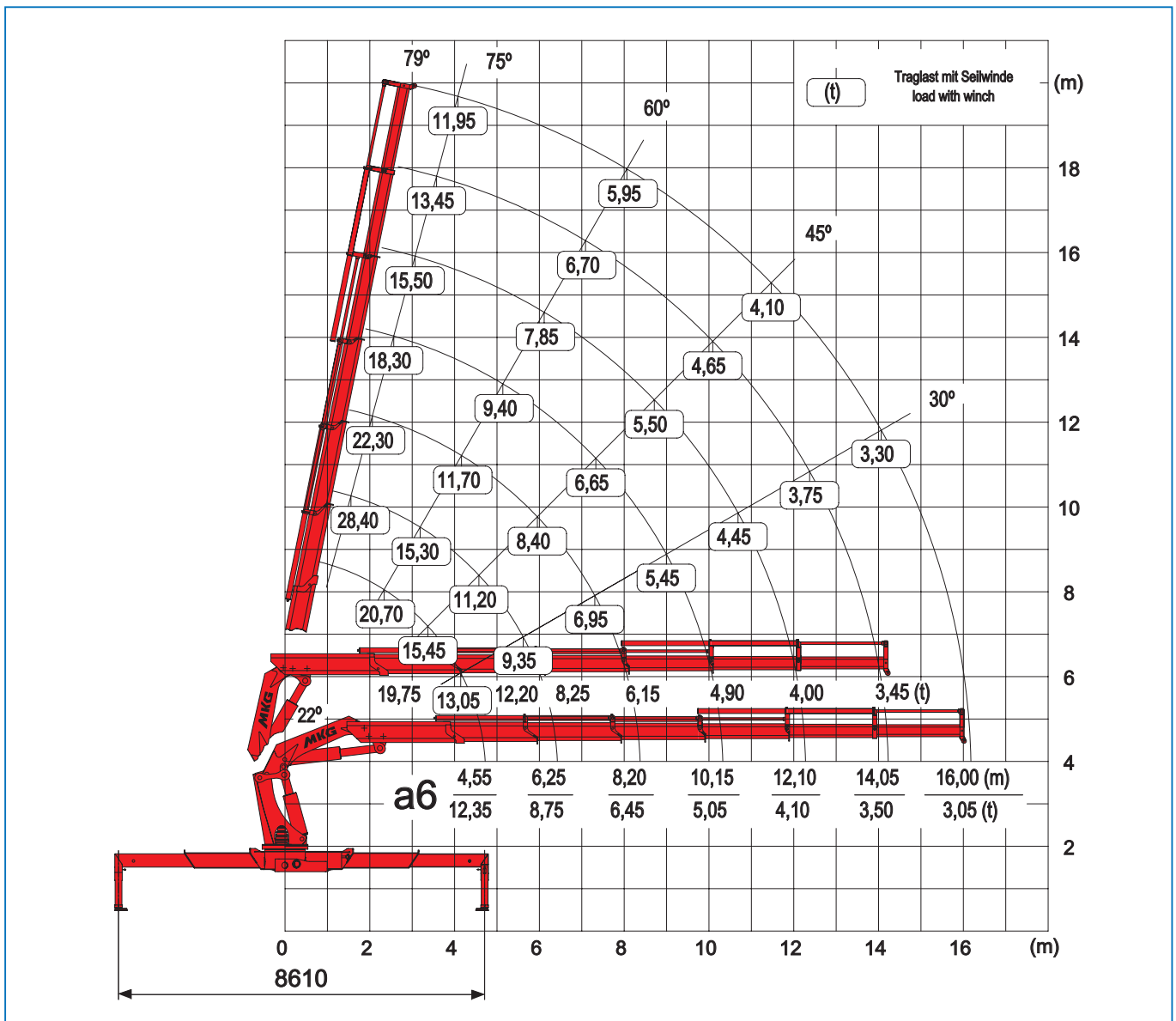
a8 20,31 m max. hydraulik Reichweite (Arm gestreckt) / max. outreach (horizontal position)

Hubarmstellung +22°. Alle Traglastangaben bis zur maximalen hydr. Reichweite gelten ohne Handstücke. Sämtliche Angaben gewissenhaft, jedoch unverbindlich. Konstruktionsänderungen vorbehalten.

Position of main boom +22°. All lifting capacities for max. hydr. outreach are to be understood excluding any manual extensions. All data given without obligation and subject to alteration without notice.

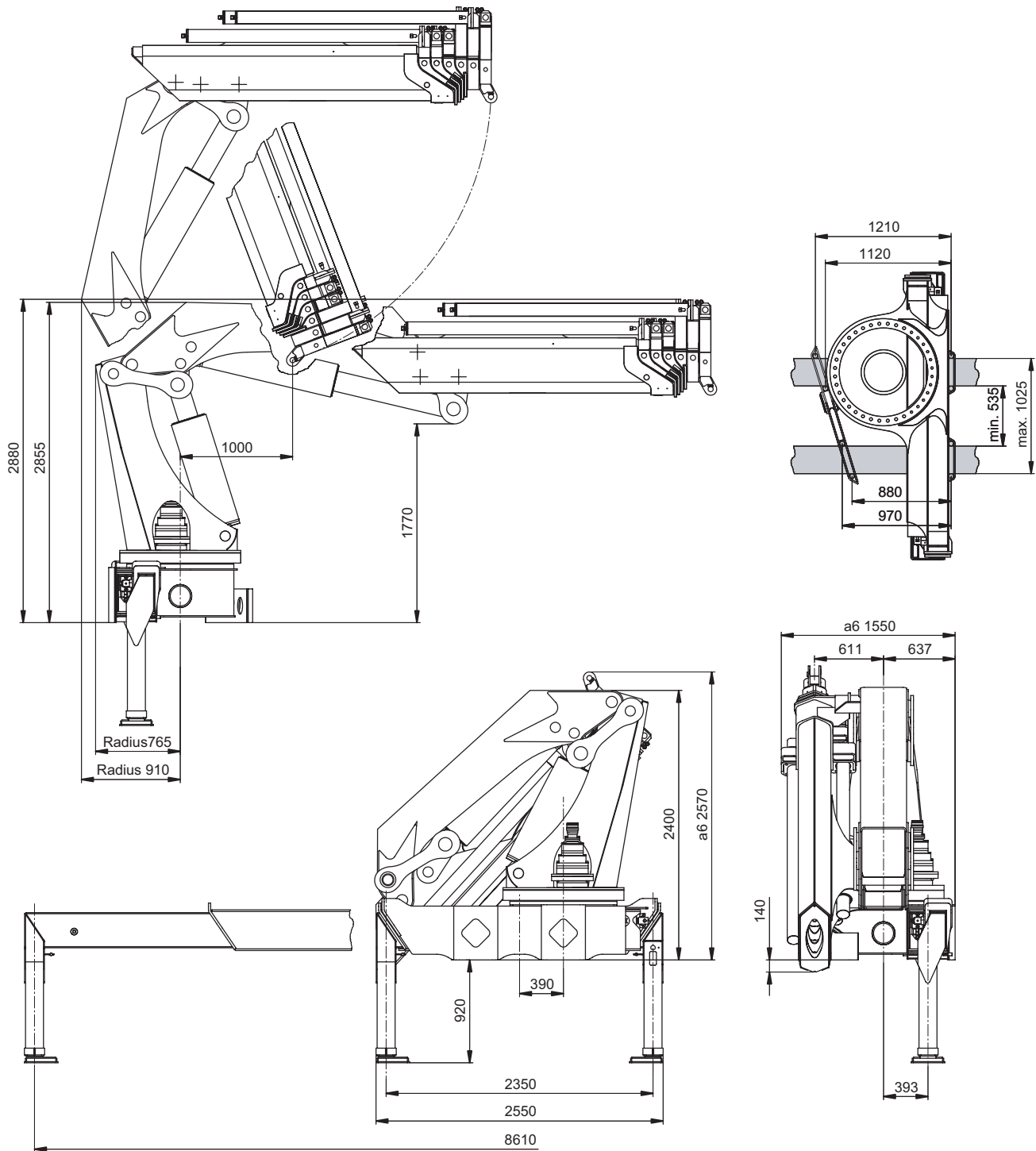
HLK 671 (bis 620 kNm)

Technische Daten/technical data		a2	a3	a4	a5	a6	a7	a8
		Zweifach-Ausschub	Dreifach-Ausschub	Vierfach-Ausschub	Fünffach-Ausschub	Sechsfach-Ausschub	Siebenfach-Ausschub	Achtfach-Ausschub
		double extension	triple extension	quadruple extension	quintuple extension	sixfold extension	sevenfold extension	eightfold extension
Standard-Reichweite max.	m	8,16	10,16	12,11	14,11	16,16	18,26	20,31
Standard hydraulic outreach	m	8,16	10,16	12,11	14,11	16,16	18,26	20,31
Hydraulischer Ausschub (unter Last verfahrbar)	m	3,65	5,60	7,55	9,50	11,45	13,40	15,35
Hydraulic extension (extendable with load)	m	3,65	5,60	7,55	9,50	11,45	13,40	15,35
Höhe in Transportstellung (ab Aufbaurahmen)	m	2,48	2,49	2,50	2,50	2,57	2,64	2,70
Height in transport position	m	2,48	2,49	2,50	2,50	2,57	2,64	2,70
Kranbreite (Stützen eingeschoben), Standard	m	2,55	2,55	2,55	2,55	2,55	2,55	2,55
Width of crane-support legs retracted standard	m	2,55	2,55	2,55	2,55	2,55	2,55	2,55
Abstützweite Standard b1	m	8,61	8,61	8,61	8,61	8,61	8,61	8,61
Width between support legs b1 (standard stabilizers)	m	8,61	8,61	8,61	8,61	8,61	8,61	8,61
Max. Betriebsdruck	bar	310	310	310	310	310	310	310
Max. working pressure	bar	310	310	310	310	310	310	310
Erforderliche Motorleistung	kW/PS	49/66,5	49/66,5	49/66,5	49/66,5	49/66,5	49/66,5	49/66,5
Power requirement of engine	kW/HP	49/66,5	49/66,5	49/66,5	49/66,5	49/66,5	49/66,5	49/66,5
Erforderliche Förderleistung der Pumpe	l/min	90	90	90	90	90	90	90
Recommended output of pump	l/min	90	90	90	90	90	90	90
Schwenkbereich	°	endlos	endlos	endlos	endlos	endlos	endlos	endlos
Slewing range	°	endlos	endlos	endlos	endlos	endlos	endlos	endlos
Schwenkmoment	Nm	75000	75000	75000	75000	75000	75000	75000
Slewing torque	Nm	75000	75000	75000	75000	75000	75000	75000
Ölbehälterinhalt	l	200	200	200	200	200	200	200
Capacity of oil tank	l	200	200	200	200	200	200	200
Schwenkzeit für 360°	sec.	40	40	40	40	40	40	40
Slewing time for 360°	sec.	40	40	40	40	40	40	40
Hubzeit von Tiefst- auf Höchststand	sec.	31	31	31	31	31	31	31
Lifting time from min. to max.	sec.	31	31	31	31	31	31	31
Eigengewicht einschließlich ausziehbarer Abstützung b1/b2	ca. kg	6010	6330	6640	6930	7200	7580	7830
Dead weight incl. standard extendable stabilizers b1/b2	approx. kg	6010	6330	6640	6930	7200	7580	7830
Eigengewicht Zusatzabstützung	ca. kg	750	750	750	750	750	750	750
Dead weight extra stabilizers	approx. kg	750	750	750	750	750	750	750
Platzbedarf (Einbaubreite) Grundgerät b1/b2	m	1,55	1,55	1,55	1,55	1,55	1,57	1,59
Space required (depending on superstructure) b1/b2	m	1,55	1,55	1,55	1,55	1,55	1,57	1,59
Platzbedarf (Einbaubreite bei spez. Schlauchführ.) b1/b2	m	1,60	1,60	1,60	1,60	1,60	1,62	1,62
Space required incl. hose guide b1/b2	m	1,60	1,60	1,60	1,60	1,60	1,62	1,62



Sämtliche Angaben sind gewissenhaft, jedoch unverbindlich. Konstruktionsänderungen vorbehalten.
 All data given without obligation and subject to alteration without notice.

Aufbaumaße/dimensions HLK 671



Sämtliche Angaben sind gewissenhaft, jedoch unverbindlich. Konstruktionsänderungen vorbehalten.
All data given without obligation and subject to alteration without notice.

04.03



MKG Maschinen- und Kranbau GmbH

Daimler-Benz-Straße 6 · D-49681 Garrel

Tel. +49 (0) 44 74/8 97-0 · Fax +49 (0) 44 74/8 97-10

e-mail: info@mkg-krane.de · <http://www.mkg-krane.de>