



We build a better future

■ La foto puede incluir equipo opcional.

35/40/45DS-7E 50DA-7E

CARRETILLAS ELEVADORAS DIESEL respetuosas con el medio ambiente

35/40/45DS/50DA -7E

Nuevo criterio de carretillas elevadoras

Hyundai presenta con su serie 7E una nueva línea de carretillas elevadoras diesel. La gran potencia y el excelente rendimiento mejoran la rentabilidad de su negocio.



■ La foto puede incluir equipo opcional.

35/40/45DS/50DA-7E



Gran potencia & rendimiento

Potente motor

Motor Mitsubishi S6S-T

El motor turbo-alimentado de seis cilindros está fabricado para proporcionar potencia, fiabilidad y ahorro.

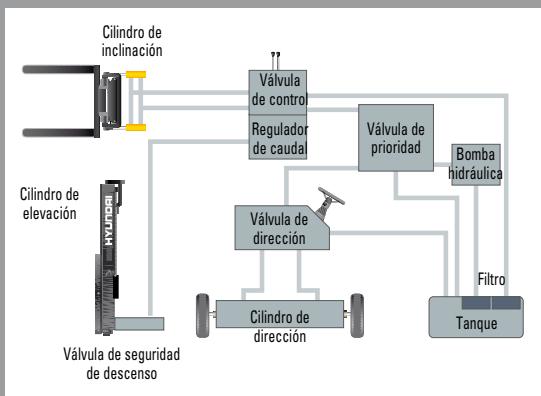
Este motor cumple las normativas sobre emisiones EPA Tier III y EU Stage IIIA.

67,7 kW / 2300 rpm



Avanzado sistema hidráulico

Lo último en sistemas hidráulicos de gran capacidad que incluye una válvula de control de ruido, disminuye el tiempo de reacción durante el funcionamiento y mejora tanto la eficacia como la durabilidad.



Rendimiento rápido y estable

La capacidad de elevar y descender rápidamente el mástil, así como de inclinarlo hacia delante y hacia atrás, proporciona las mejores condiciones operativas durante la descarga. Cuando el camión tiene carga completa, la velocidad de descenso del mástil se controla con precisión para garantizar la seguridad gracias a la válvula de control de descenso.

El nuevo maestro de la obra!

Las series 35/40/45DS/50DA-7E de funcionamiento suave y diseño eficaz y ergonómico, están hechas para satisfacer todas sus necesidades.



■ La foto puede incluir equipo opcional.

Mayor velocidad de traslación y superabilidad de pendientes

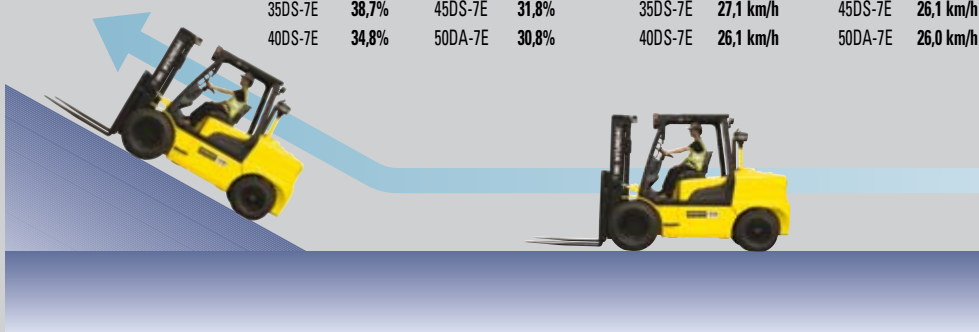
El potente motor de alto rendimiento proporciona más aceleración, mejor superabilidad de pendientes y mayor velocidad de traslación en cualquier terreno o cuesta difícil.

Superabilidad de pendientes (cargada)

35DS-7E	38,7%	45DS-7E	31,8%
40DS-7E	34,8%	50DA-7E	30,8%

Velocidad de traslación (descargada)

35DS-7E	27,1 km/h	45DS-7E	26,1 km/h
40DS-7E	26,1 km/h	50DA-7E	26,0 km/h



Mayor ángulo de inclinación del mástil

El ángulo de inclinación del mástil de 8 grados hacia adelante y de 10 grados hacia atrás proporciona al operario una plataforma segura y rápida para trabajos de carga y descarga.



Sistema de frenos de disco en baño de aceite (opción)

El sistema de frenos de disco en baño de aceite prácticamente no necesita mantenimiento y está integrado para proteger del polvo y el agua.



Dirección asistida completamente hidrostática

La dirección asistida hidráulica garantiza que la dirección sea uniforme y flexible en todo momento, evitando el cansancio de la máquina y el rebote del volante.



OPSS (Sistema sensor de la presencia del operador)

No es posible llevar a cabo el control de inclinación, elevación y descenso del mástil con el control apropiado si el operador no se encuentra en posición normal. (opción)

Funcionamiento cómodo



Volante ajustable con palanca de giro

Para aumentar la comodidad, el volante puede ajustarse con una palanca situada a la izquierda.



Palanca de cambio fácil y seguro

Una sola palanca a la izquierda de la columna de dirección proporciona un control rápido y fácil de la velocidad y de la dirección de translación. Sólo se puede arrancar el motor cuando la palanca está en punto muerto.



Palanca multifunción

Palanca multifunción para fácil acceso a las luces y la bocina.



Rápida respuesta de las palancas de mando

El mínimo esfuerzo del operario es suficiente para alcanzar un control preciso, seguro y productivo.



■ La foto puede incluir equipo opcional.



Pedales colocados ergonómicamente

Basándose en ingeniería humana, el acelerador, el freno y los pedales de avance lento están colocados estratégicamente para comodidad del conductor. Alfombrilla de goma lavable fácil de quitar.



Sujetavasos y caja de almacenaje

El interior del espacio operativo se ha provisto de compartimentos adicionales para el almacenaje.

Diseño ergonómico del espacio !

El diseño basado en ingeniería humana alivia el cansancio y aumenta la eficacia del operario.



Mayor visibilidad para mayor seguridad

Se trabaja con más seguridad y precisión gracias a un mástil de visión más ancho.

Indicadores de fácil uso y panel de instrumentos impermeable



- 1 Luz de freno de estacionamiento
- 2 Indicadores direccionales
- 3 Luz de aviso de combustible
- 4 Luz de aviso del aceite del motor
- 5 Luz de aviso de la temperatura del aceite de transmisión
- 6 Luz de aviso de carga de batería
- 7 Luz de aviso del filtro del aire
- 8 Indicador de la luz de trabajo
- 9 Luz del extractor de humedad
- 10 Indicador del precalentador
- 11 Aparato indicador de la temperatura del agua
- 12 Aparato indicador de combustible
- 13 Contador horario
- 14 Luz de comprobación del motor
- 15 Aviso de cinturón de seguridad
- 16 Aviso OPS

Asiento de suspensión fácilmente ajustable

Un asiento atractivo y ajustable con reposabrazos, basado en diseño de ingeniería humana, proporciona gran comodidad, seguridad y durabilidad.



Sistema antivibración y amortiguador de reciente diseño

Se ha instalado un avanzado sistema de suspensión hidráulico usando un aislador hidráulico de goma tipo antivibración entre la estructura de la cabina y el bastidor del camión para reducir vibraciones y ruido mientras se conduce. Esto disminuye el cansancio del operario y aumenta la seguridad durante el funcionamiento.



Resistencia & seguridad

Resistente protege-conductor

El protege-conductor de seguridad cumple las normativas EEC y ANSI y protege al operario durante trabajos peligrosos.



Freno de estacionamiento

La palanca de freno de estacionamiento requiere menos esfuerzo para fijarla gracias a su forma acodada.



Transmisión de desplazamiento de potencia eléctrica de gran durabilidad

La transmisión de desplazamiento de potencia proporciona una velocidad de traslación rápida pero silenciosa en todas las condiciones de carga pesada. Gracias a esto mejora la eficacia del trabajo.

Seguridad por su gran durabilidad !

La seguridad y la durabilidad fueron prioritarias a la hora de diseñar el equipo.



Escalón y asidero de gran tamaño

Amplio escalón "abierto", cómodo y seguro para entrar y salir del camión.



■ La foto puede incluir equipo opcional.

Bastidor de estructura única de gran resistencia

El resistente bastidor de tipo de estructura única está diseñado siguiendo un análisis estructural preciso que garantiza la durabilidad y la seguridad.



Mantenimiento del sistema eléctrico

Se han centralizado varios componentes eléctricos para mejorar el mantenimiento regular.



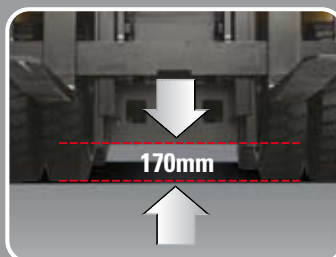
Fuelle de expansión

El fuelle de expansión absorbe la vibración y reduce el ruido que genera el sistema de escape, a la vez que prolonga su vida operativa.



Faros con luz intensa y protegidos

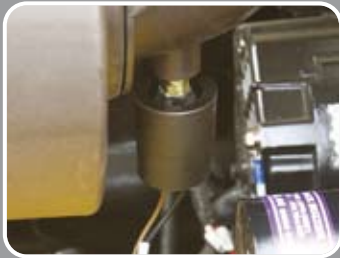
Los faros, con luz intensa y protegidos, están estratégicamente colocados para aumentar la visibilidad en entornos oscuros.



Altura libre sobre el suelo

El motor y la transmisión están montados horizontalmente y colocados en alto en el bastidor para proteger los costosos componentes cuando se trabaja sobre superficies accidentadas.

Gran durabilidad & fácil mantenimiento



Filtro de aire eléctricamente monitorizado

Un sensor del filtro de aire avisa de un filtro de aire obstruido para que se realice el reemplazo antes de que se produzca cualquier daño en el motor.



Comprobación del aceite de mantenimiento fácil

El nivel de aceite de T/M puede ser comprobado fácilmente sin necesidad de desmontar.



Depósito del líquido de frenos

El depósito de gran visibilidad y accesibilidad hace que las comprobaciones diarias sean una tarea rápida y sencilla.



Caja de fusibles accesible y compacta para inspección fácil



Diseño centralizado para un mantenimiento sencillo !

La perfecta disposición de los componentes asegura fácil acceso y comodidad durante el mantenimiento.



Cómodo reemplazo del filtro de aire

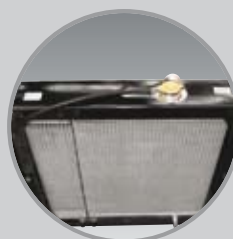
El filtro de aire es fácilmente accesible para su limpieza o reemplazo.



Cubierta corrediza portátil



Instalación de pila rotatoria



Radiador de aluminio con excelente protección contra el calor



Comprobación del aceite del motor



Bloqueo con llave para el llenado de combustible

Especificaciones del mástil (35/40/45DS-7E)

Tipo de mástil	Máxima altura de la horquilla (mm)	Altura total descendido (mm)		Elevación libre (mm)		Ángulo de inclinación (grado)		Capacidad de carga sin desplazamiento lateral a 600 mm LC (kg)						Capacidad de carga con desplazamiento lateral a 600 mm LC (kg)						Peso del camión descarga (kg)						
		Neumático simple		Neumático doble		Con protección		Sin protección		Neumático simple		Neumático doble		Neumático simple		Neumático doble		Neumático simple		Neumático doble						
		35/40/45DS-7E	35/40/45DS-7E	35/40/45DS-7E	35/40/45DS-7E	35/40/45DS-7E	35/40/45DS-7E	Hacia delante	Hacia atrás	35DS-7E	40DS-7E	45DS-7E	35DS-7E	40DS-7E	45DS-7E	35DS-7E	40DS-7E	45DS-7E	35DS-7E	40DS-7E	45DS-7E	35DS-7E	40DS-7E	45DS-7E		
Elevación libre limitada de 2 etapas	V270	2720	2085	2070	120	120	8	10	3500	4000	4500	3500	4000	4500	3500	4000	4500	3500	4000	4500	5864	6328	6741	6019	6434	6850
	*V300	3020	2235	2220	120	120	8	10	3500	4000	4500	3500	4000	4500	3500	4000	4500	3500	4000	4500	5894	6358	6771	6049	6464	6880
	V330	3320	2385	2370	120	120	8	10	3500	4000	4500	3500	4000	4500	3500	4000	4500	3500	4000	4500	5932	6396	6809	6087	6502	6918
	V350	3520	2535	2520	120	120	8	10	3500	4000	4500	3500	4000	4500	3500	4000	4500	3500	4000	4450	5955	6419	6832	6110	6525	6941
	V370	3720	2635	2620	120	120	8	10	3500	4000	4500	3500	4000	4500	3500	3950	4400	3500	3950	4400	5975	6439	6852	6130	6545	6961
	V400	4020	2845	2830	120	120	8	10	3500	4000	4500	3500	4000	4500	3400	3900	4350	3450	3900	4350	6018	6482	6894	6172	6588	7003
	V450	4520	3095	3080	120	120	6	6	3500	4000	4450	3500	4000	4500	3300	3800	4200	3350	3750	4200	6130	6594	7007	6285	6700	7116
V500	5020	3345	3330	120	120	6	6	3400	3900	4300	3450	3950	4350	3200	3700	4050	3250	3700	4050	6181	6645	7058	6336	6751	7167	
Elevación libre completa de 2 etapas	VF280	2805	2135	2120	919	1258	6	8	3500	4000	4500	3500	4000	4500	3500	4000	4500	3500	4000	4500	5905	6369	6777	6057	6472	6886
	VF300	3005	2235	2220	1019	1358	6	8	3500	4000	4500	3500	4000	4500	3500	4000	4500	3500	4000	4500	5931	6395	6803	6083	6498	6912
	VF315	3155	2325	2310	1109	1448	6	8	3500	4000	4500	3500	4000	4500	3500	4000	4500	3500	4000	4500	5951	6414	6822	6103	6517	6931
Elevación libre completa de 3 etapas	TF370	3730	2035	2020	812	1139	6	6	3500	4000	4500	3500	4000	4500	3350	3900	4350	3450	3950	4350	6121	6585	6998	6276	6656	7109
	TF400	4030	2135	2120	912	1239	6	6	3500	4000	4500	3500	4000	4500	3300	3850	4300	3400	3850	4250	6151	6615	7028	6306	6686	7139
	TF430	4330	2235	2220	1012	1339	6	6	3450	4000	4450	3500	4000	4500	3250	3750	4200	3300	3800	4200	6182	6646	7059	6337	6717	7170
	TF450	4510	2295	2290	1072	1399	6	6	3400	4000	4400	3500	4000	4450	3200	3800	4150	3300	3800	4150	6201	6665	7078	6356	6736	7189
	TF470	4720	2385	2390	1162	1489	6	6	3350	3950	4350	3450	4000	4350	3150	3700	4100	3250	3750	4050	6237	6701	7114	6392	6772	7226
	TF500	5020	2485	2470	1262	1589	6	6	3300	3850	4250	3400	3900	4300	3100	3600	4000	3200	3650	4000	6261	6724	7137	6415	6795	7249
	TF550	5520	2665	2650	1442	1769	6	6	3000	3600	4000	3300	3750	4150	2850	3350	3850	3100	3500	3850	6322	6785	7199	6476	6856	7310
TF600	6030	2845	2830	1622	1949	6	6	2600	3100	3400	3200	3650	4000	2450	2950	3250	3000	3400	3750	6390	6854	7267	6545	6925	7378	

* Estándar

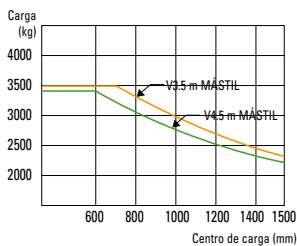
Especificaciones del mástil (50DA-7E)

Tipo de mástil	Máxima altura de la horquilla (mm)	Altura total descendido (mm)			Elevación libre (mm)		Ángulo de inclinación (grado)		Capacidad de carga sin desplazamiento lateral a 600 mm LC (kg)		Capacidad de carga con desplazamiento lateral a 600 mm LC (kg)		Peso del camión descarga (kg)	
		Neumático simple		Neumático doble	Con protección		Sin protección		Neumático simple	Neumático doble	Neumático simple	Neumático doble	Neumático simple	Neumático doble
		50DA-7E		50DA-7E	50DA-7E	50DA-7E		50DA-7E		Fwd	Bwd	50DA-7E	50DA-7E	50DA-7E
Elevación libre limitada de 2 etapas	V260	2630	2085	2070	120	120	8	10	5000	5000	5000	5000	7156	7271
	*V290	2930	2235	2220	120	120	8	10	5000	5000	5000	5000	7232	7302
	V320	3230	2385	2370	120	120	8	10	5000	5000	5000	5000	7206	7322
	V340	3430	2535	2520	120	120	8	10	5000	5000	4950	4950	7231	7346
	V360	3630	2635	2620	120	120	8	10	5000	5000	4900	4900	7247	7363
	V390	3930	2845	2830	120	120	8	10	5000	5000	4800	4800	7283	7398
	V440	4430	3095	3080	120	120	6	6	4850	4950	4650	4650	7386	7502
V490	4930	3345	3330	120	120	6	6	4700	4800	4500	4500	7428	7544	
Elevación libre completa de 2 etapas	VF270	2697	2135	2120	905	1223	6	8	5000	5000	4700	4750	7215	7327
	VF290	2897	2235	2220	1005	1323	6	8	4900	5000	4650	4700	7240	7352
	VF305	3047	2325	2310	1095	1413	6	8	4800	4900	4550	4600	7258	7370
Elevación libre completa de 3 etapas	TF360	3672	2035	2020	807	1074	6	6	5000	5000	4700	4800	7399	7503
	TF390	3972	2135	2120	907	1174	6	6	4950	5000	4650	4700	7425	7529
	TF420	4272	2235	2220	1007	1274	6	6	4850	4950	4550	4600	7450	7554
	TF440	4452	2295	2290	1067	1334	6	6	4800	4900	4500	4550	7467	7570
	TF460	4662	2385	2390	1157	1424	6	6	4700	4800	4450	4500	7490	7594
	TF490	4962	2485	2470	1257	1524	6	6	4650	4750	4350	4450	7515	7619
	TF540	5462	2665	2650	1437	1704	6	6	4500	4600	4250	4300	7567	7671
TF590	5972	2845	2830	1617	1884	6	6	4100	4450	4100	4200	7608	7711	

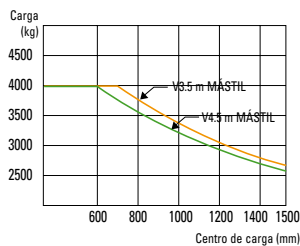
* Estándar

Capacidad de carga

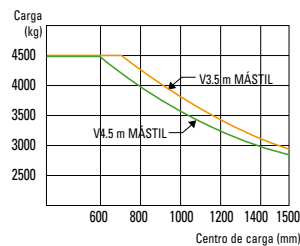
35DS-7E



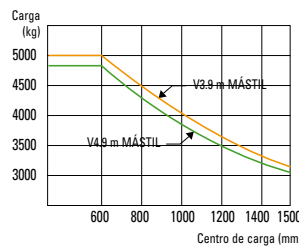
40DS-7E



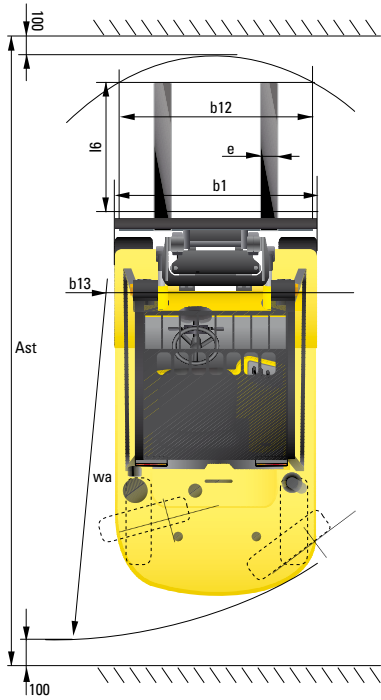
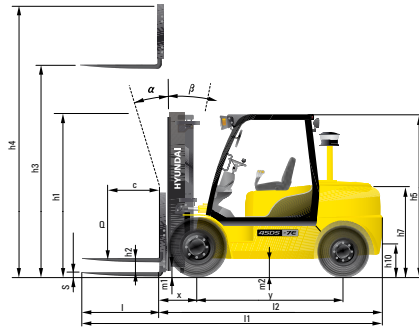
45DS-7E



50DA-7E



Dimensiones



Especificaciones

Identificación						
1.1	Fabricante	Hyundai	Hyundai	Hyundai	Hyundai	
1.2	Tipo	35DS-7E	40DS-7E	45DS-7E	50DA-7E	
1.3	Alimentación: eléctrica (batería o red), diesel, gasolina, gas combustible, manual	DIESEL	DIESEL	DIESEL	DIESEL	
1.4	Tipo de funcionamiento: mano, peatón, de pie, sentado, recogedor del pedido	sentado	sentado	sentado	sentado	
1.5	Capacidad de carga/ carga nominal (estándar)	kg	3500	4000	4500	5000
1.6	Distancia del centro de carga	c mm	600	600	600	600
1.8	Distancia de carga, centro del eje propulsor a la horquilla	x mm	561	561	561	576
1.9	Distancia entre ruedas	y mm	2000	2000	2000	2000
Pesos						
2.1	Peso en servicio (Neumático simple/Neumático doble)	kg	(5894 / 6049)	(6377 / 6484)	(6791 / 6880)	(7213 / 7302)
2.2	Cargamento del eje, con carga delantera/trasera (Neumático simple/Neumático doble)	kg	(8371/1024) / (8526/1024)	(9204/1173) / (9291/1173)	(9999/1292) / (10088/1292)	(10839/1373) / (10928/1373)
2.3	Cargamento del eje, sin carga delantera/trasera (Neumático simple/Neumático doble)	kg	(2841/3054) / (2996/3054)	(2884/3493) / (2971/3493)	(2889/3902) / (2978/3902)	(2899/4313) / (2988/4313)
Ruedas, chasis						
3.1	Neumáticos: de caucho sólido, superelásticos, neumáticos, poliuretano		neumático	neumático	neumático	neumático
3.2	Tamaño de los neumáticos, delantero (Neumático simple/Neumático doble)		(8.25-15-14) / (7.50-16-12PR)	(300-15-18PR) / (7.50-16-12)	(300-15-18PR) / (7.50-16-12)	(300-15-18PR) / (7.50-16-12)
3.3	Tamaño de los neumáticos, trasero (Neumático simple/Neumático doble)		7.00-12-12	7.00-12-12	7.00-12-12	7.00-12-14
3.5	Ruedas, número delantera / trasera (x=ruedas motrices) (Neumático simple/Neumático doble)		(2x / 2) / (4x / 2)	(2x / 2) / (4x / 2)	(2x / 2) / (4x / 2)	(2x / 2) / (4x / 2)
3.6	Anchura de oruga, delantera (Neumático simple/Neumático doble)	mm	(1162 / 1312)	(1150 / 1312)	(1150 / 1312)	(1150 / 1312)
3.7	Anchura de oruga, trasera	mm	1140	1140	1140	1140
Dimensiones básicas						
4.1	Inclinación hacia adelante/atrás de la carretilla del mástil	grados	8 / 10	8 / 10	8 / 10	8 / 10
4.2	Altura bajada del mástil (estándar)	h1 mm	2235	2220	2220	2220
4.3	Elevación libre	h2 mm	120	120	120	120
4.4	Altura de elevación (estándar)	h3 mm	3000	3000	3000	2900
4.5	Altura extendida del mástil (estándar)	h4 mm	4224	4224	4235	4135
4.7	Altura (cabina) de la protección de la carga para el conductor	h5 mm	2210 / 2240 / 2340	2210 / 2240 / 2340	2210 / 2240 / 2340	2210 / 2240 / 2340
4.8	Altura del asiento/altura de pie	h7 mm	1100	1100	1100	1100
4.12	Altura de acoplamiento	h10 mm	364	364	364	364
4.19	Longitud total	l1 mm	4140	4195	4405	4450
4.20	Longitud hasta la cara de las horquillas	l2 mm	3070	3125	3185	3250
4.21	Anchura total (Neumático simple/Neumático doble)	b1 mm	(1400 / 1776)	(1448 / 1776)	(1448 / 1776)	(1448 / 1776)
4.22	Dimensiones de la horquilla (tipo gancho)	S x E x L mm	1070 x 122 x 50	1070 x 150 x 50	1220 x 150 x 50	1200 x 150 x 60
4.23	Carretilla de la horquilla ISO 2328, clase / tipo A,B		III/ A	III/ A	IV/ A	IV/ A
4.24	Anchura de la carretilla de la horquilla	b12 mm	1300	1600	1600	1600
4.31	Distancia libre al suelo, con carga, debajo del mástil	m1 mm	170	155	155	155
4.32	Distancia libre al suelo, centro de la distancia entre ruedas	m2 mm	215	200	200	200
4.33	Anchura del pasillo para palés 1000x1200 transversal	Ast mm	4331	4391	4451	4511
4.34	Anchura del pasillo para palés 800x1200 longitudinal	Ast mm	4351	4416	4471	4531
4.35	Radio de giro	Wa mm	2770	2830	2890	2950
4.36	Distancia más pequeña entre los puntos de pivote	b13 mm	996	996	996	996
Datos de rendimiento						
5.1	Velocidad de traslación, sin carga	km/h	27,1	26,1	26,1	26,0
5.2	Velocidad de elevación, con carga/sin carga	mm/s	520 / 580	520 / 580	520 / 580	450 / 470
5.3	Velocidad de bajada, con carga/sin carga	mm/s	500 / 500	500 / 500	500 / 500	500 / 500
5.5	Fuerza de tracción, con carga	kg	3773	3859	3842	3867
5.7	Rendimiento en gradiente, con carga	%	38,7	34,8	31,8	30,8
5.9	Tiempo de aceleración, con carga/sin carga (10m)		-	-	-	-
5.10	Freno principal		Hidráulico	Hidráulico	Hidráulico	Hidráulico
Motor						
6.1	Fabricante del motor / tipo		Mitsubishi S6S-T	Mitsubishi S6S-T	Mitsubishi S6S-T	Mitsubishi S6S-T
6.2	Potencia del motor según ISO 1585	kW	67,7	67,7	67,7	67,7
6.3	Velocidad nominal	1/min	2300	2300	2300	2300
6.4	Nº de cilindros / capacidad cúbica	anz/cm³	4996	4996	4996	4996
6.5	Consumo de combustible según VDI Cycle	ℓ / h	3,5	3,7	3,9	3,9
Otros datos						
8.1	Tipo de control de la transmisión		convertidor de par 2/2	convertidor de par 2/2	convertidor de par 2/2	convertidor de par 2/2
8.2	Presión operativa para las fijaciones	bar	210	210	210	210
8.3	Volumen del aceite para las fijaciones	ℓ	66	66	66	66
8.4	Nivel de ruido para el conductor según DIN 12 053	db (A)	82	82	82	82

Póngase en contacto con su distribuidor Hyundai para más información. La máquina mostrada puede variar según las normativas internacionales. Todas las medidas de EEUU han sido redondeadas al valor más cercano de libras o pulgadas.

HYUNDAI MATERIAL HANDLING
HEAVY INDUSTRIES CO., LTD.

Head Office(Sales Office)

1 JEONHA-DONG, DONG-GU, ULSAN, KOREA Tel (82) (52) 202-7970, 7729, 0971 Fax (82) (52) 202-7979, 7720

U.S. Operation : Hyundai Construction Equipment U.S.A., Inc.

955 ESTES AVENUE, ELK GROVE VILLAGE IL., 60007 Tel (1) 847-437-3333 Fax (1) 847-437-3574

European Operation : Hyundai Heavy Industries Europe N.V.

VOSSENDAAL 11, 2440 GEEL, BELGIUM Tel (32) 14-562200 Fax (32) 14-593405-06

India Operation : Hyundai Construction Equipment India PVT., Ltd

PLOT NO.A-2, CHAKAN INDUSTRIAL AREA, VILL. - KHALUMBRE.

TALUK.- KHED., DIST.- PUNE 410 501, INDIA Tel (91) 21-3530-1700 Fax (91) 21-3530-1712

POR FAVOR PÓNGASE EN CONTACTO