



We build a better future

■ La foto potrebbe illustrare configurazioni opzionali della macchina.

50/60/70DS-7E

CARRELLI ELEVATORI DIESEL ecologici

 **HYUNDAI**
HEAVY INDUSTRIES CO.,LTD.

50/60/70DS -7E

Una nuova concezione di carrello elevatore

Con la Serie 7E, Hyundai introduce una nuova linea di carrelli elevatori diesel. Potenza e prestazioni eccellenti garantiscono una produttività ottimale.



■ La foto potrebbe illustrare configurazioni opzionali della macchina.



70DS-7E

HYUNDAI

Potenza superiore & alte prestazioni

Motore potente

Motore Mitsubishi S6S-T

Il motore turbocompresso a sei cilindri è stato progettato per garantire potenza, affidabilità e risparmio.

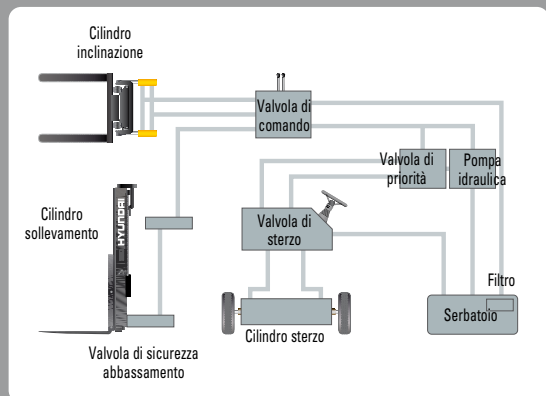
Questo motore è conforme alle norme EPA Tier III ed EU Stage IIIA sulle emissioni.

68 kW / 2300 rpm



Impianto idraulico all'avanguardia

L'impianto idraulico di ultima generazione, a elevata capacità, con valvola di comando a bassa rumorosità diminuisce il tempo di risposta durante il lavoro e incrementa sia l'efficienza che la durata.



Veloce e costante nelle prestazioni

Grazie alla sua capacità di sollevare e abbassare velocemente il montante e di inclinarlo in avanti e indietro, il nuovo carrello garantisce ottime condizioni operative in fase di scarico. Quando il carrello è completamente pieno, la velocità di abbassamento del montante viene controllata con precisione dalla relativa valvola di comando, garantendo la massima sicurezza.

Ecco a voi il nuovo capo cantiere!

Agile nel funzionamento, efficiente e caratterizzata da un design ergonomico, la serie 50/60/70DS-7E è stata progettata per soddisfare ogni necessità.



■ La foto potrebbe illustrare configurazioni opzionali della macchina.

Maggiore velocità di traslazione e migliori prestazioni in pendenza

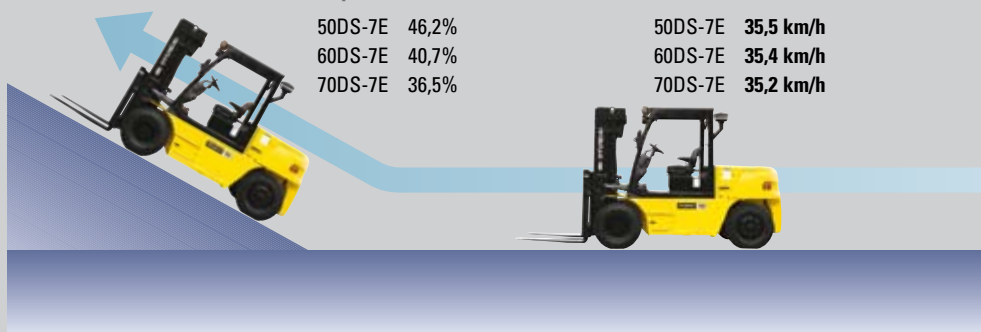
Il potente motore a resa elevata assicura maggiore accelerazione, migliori prestazioni in salita e maggiore velocità di traslazione su qualsiasi terreno sconnesso e in pendenza.

Pendenza superabile (a pieno carico)

50DS-7E	46,2%
60DS-7E	40,7%
70DS-7E	36,5%

Velocità di traslazione (senza carico)

50DS-7E	35,5 km/h
60DS-7E	35,4 km/h
70DS-7E	35,2 km/h



Maggiore angolo di inclinazione del montante

Utilizzando l'angolo di inclinazione del montante di 15° in avanti e 10° all'indietro, l'operatore può svolgere le operazioni di carico e scarico rapidamente e in totale sicurezza.



Sistema frenante a dischi in bagno d'olio (opzionale)

Il sistema frenante a dischi in bagno d'olio non necessita praticamente di manutenzione e viene protetto al fine di evitare l'ingresso di polvere e acqua.



Gruppo servosterzo completamente idrostatico

Un sistema di sterzo a comando idraulico garantisce una sterzata flessibile e regolare, evitando contraccolpi e l'inerzia del volante.



Sistema OPSS

(Operator Presence Sensing System)

Non è possibile comandare l'inclinazione, il sollevamento e l'abbassamento del montante con il relativo comando quando l'operatore non si trova nella normale posizione di guida. (opzionale)

Comodo e semplice da usare



Volante regolabile con pomello girevole

E' possibile regolare il volante nella posizione più comoda per l'operatore tramite una leva collocata a sinistra del sedile.



Leva del cambio sicura e facile da azionare

Una singola leva collocata a sinistra del piantone dello sterzo consente all'operatore di controllare con facilità e immediatezza la velocità e la direzione della macchina. E' possibile avviare il motore soltanto quando questa leva è in posizione neutra.



Leva con interruttore multifunzione

Una leva con interruttore multifunzione garantisce facile accesso alle luci e all'avvisatore acustico.



Leve di comando a risposta immediata

E' sufficiente un minimo sforzo da parte dell'operatore e i comandi rispondono in modo preciso, sicuro ed efficace.



■ La foto potrebbe illustrare configurazioni opzionali della macchina.



Pedali posizionati ergonomicamente

I pedali dell'acceleratore e del freno e il pedale "inch" sono posizionati in modo ergonomico per garantire all'operatore il massimo comfort. Tappetino in gomma facile da asportare e da pulire.



Portabicchiere e scatola console

Sono stati previsti ulteriori vani portaoggetti all'interno della cabina.

Concezione ergonomica degli spazi!

Il design della cabina basato sui più moderni principi ergonomici riduce lo stress dell'operatore e ne aumenta l'efficienza.



Ampia visuale per operazioni sicure

L'operatore è in grado di lavorare con maggiore precisione, in totale sicurezza, grazie all'ampia visuale garantita dal montante.

Indicatori di facile lettura e quadro comandi resistente all'acqua



- 1 Spia freno di stazionamento
- 2 Indicatori di direzione
- 3 Spia riserva carburante
- 4 Spia olio motore
- 5 Spia temperatura olio trasmissione
- 6 Spia livello di carica batteria
- 7 Spia filtro aria
- 8 Indicatore faro di lavoro
- 9 Spia decantatore
- 10 Indicatore preriscaldamento
- 11 Indicatore temperatura liquido refrigerante
- 12 Indicatore carburante
- 13 Contatore
- 14 Spia controllo motore
- 15 Allarme cintura di sicurezza
- 16 Allarme OPS

Sedile a sospensione completamente regolabile

Il sedile con braccioli dal design gradevole ed ergonomico, facile da regolare, assicura elevato comfort, sicurezza e durata.



Sistema antivibrazioni con ammortizzatore di nuova concezione

Un sistema a sospensioni idrauliche all'avanguardia con elemento antivibrazioni in gomma è montato tra la struttura della cabina e il telaio del carrello, allo scopo di ridurre le vibrazioni e la rumorosità durante la guida. In questo modo si riduce lo stress dell'operatore e si migliora la sicurezza durante il lavoro.



Sicurezza & lunga durata

Robusto tettuccio di protezione

La robusta protezione di sicurezza è conforme alle normative CEE e ANSI e protegge l'operatore durante i lavori più pericolosi.



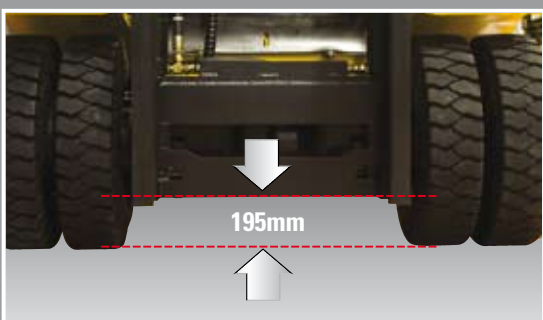
Freno di stazionamento

Il freno di stazionamento del tipo a ginocchiera richiede minor sforzo da parte dell'operatore.



Distanza dal suolo

Il motore e la trasmissione sono montati orizzontalmente e posizionati sulla parte superiore del telaio, in modo tale da proteggere i componenti più costosi durante le operazioni su terreni sconnessi.



Trasmissione Power-Shift con comando elettrico a lunga durata

La trasmissione Power-shift garantisce una traslazione veloce e al tempo stesso confortevole in qualsiasi condizione di carico. Ed ecco incrementata la vostra produttività.



Lunga durata ma senza compromettere la sicurezza!

Questo carrello elevatore è stato progettato ponendo sicurezza e durata in cima alla lista delle priorità.



Gradino e maniglia di grandi dimensioni

Un'ampia pedana aperta consente di salire e scendere dal carrello con comodità e sicurezza.



■ La foto potrebbe illustrare configurazioni opzionali della macchina.

Monotelaio rinforzato

Il monotelaio rinforzato, progettato sulla base di accurate analisi strutturali, garantisce sicurezza e lunga durata.



Manutenzione dell'impianto elettrico

Diversi componenti elettrici sono centralizzati in modo da facilitare l'ordinaria manutenzione.



Soffietto d'espansione

Il soffietto d'espansione assorbe le vibrazioni e riduce il rumore generato dall'impianto di scarico, prolungandone anche la vita utile.



Serbatoio carburante con valvola di sicurezza

Una valvola di sicurezza integrata interrompe l'alimentazione di carburante nell'improbabile ipotesi di ribaltamento del carrello.



Fari protetti ad alta intensità

I fari protetti ad alta intensità sono posizionati in modo da garantire maggiore visibilità in condizioni di scarsa luminosità.

Resistenza & facilità di manutenzione

Design centralizzato per facilità di manutenzione!

La disposizione ideale dei componenti assicura maggiore accessibilità e comodità durante gli interventi di manutenzione.



Filtro aria monitorato elettricamente

Un sensore posizionato nel filtro aria segnala all'operatore eventuali intasamenti, consentendo in questo modo di sostituire il filtro prima che si verifichino dei danni al motore.



Prefiltro a vista

Il prefiltro accessibile ed efficiente garantisce una maggiore durata del motore.



Serbatoio liquido freni

Il serbatoio liquido freni è ben visibile, facile da raggiungere e consente di effettuare i controlli quotidiani con facilità.



Scatola fusibili accessibile e compatta, facile da controllare



Interruttore principale batteria



Bocchettone di riempimento con serratura



Molla a gas a bloccaggio automatico

Il cofano motore viene mantenuto aperto da una molla a gas a bloccaggio automatico, in modo da aumentare la sicurezza durante gli interventi di manutenzione.



Ampio vano porta oggetti

Un ampio vano porta oggetti supplementare è collocato lateralmente ed è comodo da raggiungere per l'operatore.



Filtro aria di facile sostituzione

Il filtro aria è facile da raggiungere per le operazioni di pulizia o sostituzione.





■ La foto potrebbe illustrare configurazioni opzionali della macchina.



Cofano motore con ampia apertura

Il vano motore di facile accesso assicura una manutenzione semplice ed efficiente.



Controllo condizioni olio motore



Serbatoio di facile access



Batteria senza manutenzione



Radiatore facile da sostituire



Sostituzione filtro carburante

Il vano motore facilmente accessibile consente una veloce sostituzione dei filtri.

Specifiche del montante

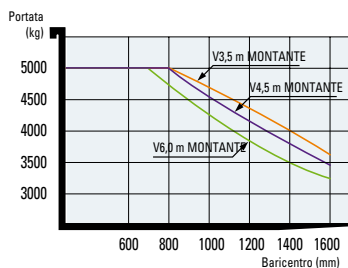
Modello	Tipo di montante	Altezza massima forche (mm)	Altezza totale in posizione abbassata (mm)				Altezza libera (mm)		Angolo di inclinazione (gradi)		Portata senza spostamento laterale a 600 mm LC (kg)	Portata con spostamento laterale a 600 mm LC (kg)	Peso senza carico (kg)
			Abbassato	Esteso		Senza poggiaicarichi	Con poggiaicarichi	Avanti	Indietro				
				Senza poggiaicarichi	Con poggiaicarichi								
50DS-7E	Altezza libera limitata in 2 livelli	V270	2730	2365	3691	4020	140	140	15	10	5000	5000	8555
		*V300	3030	2515	3991	4320	140	140	15	10	5000	5000	8602
		V330	3330	2665	4291	4620	140	140	15	10	5000	5000	8650
		V350	3530	2765	4491	4820	140	140	15	10	5000	5000	8682
		V370	3730	2865	4691	5020	140	140	15	10	5000	5000	8714
		V400	4030	3015	4991	5320	140	140	15	10	5000	5000	8770
		V450	4530	3315	5491	5820	140	140	15	10	5000	5000	8997
		V500	5030	3565	5991	6320	140	140	15	10	5000	5000	9077
		V550	5530	3815	6491	6820	140	140	15	10	5000	5000	9156
		V600	6030	4065	6991	7320	140	140	15	10	5000	4950	9235
	Altezza libera in 3 livelli	TF450	4560	2565	5545	5805	1580	1275	15	10	5000	5000	9189
		TF500	5060	2765	6045	6305	1780	1475	15	10	5000	5000	9281
		TF560	5600	2965	6585	6845	1980	1675	15	10	5000	4850	9392
		TF600	6060	3165	7045	7305	2180	1875	15	10	5000	4700	9479

Modello	Tipo di montante	Altezza massima forche (mm)	Altezza totale in posizione abbassata (mm)				Altezza libera (mm)		Angolo di inclinazione (gradi)		Portata senza spostamento laterale a 600 mm LC (kg)	Portata con spostamento laterale a 600 mm LC (kg)	Peso senza carico (kg)
			Abbassato	Esteso		Senza poggiaicarichi	Con poggiaicarichi	Avanti	Indietro				
				Senza poggiaicarichi	Con poggiaicarichi								
60DS-7E	Altezza libera limitata in 2 livelli	V270	2730	2365	3911	4020	140	140	15	10	6000	6000	9197
		*V300	3030	2515	4211	4320	140	140	15	10	6000	6000	9245
		V330	3330	2665	4511	4620	140	140	15	10	6000	6000	9292
		V350	3530	2765	4711	4820	140	140	15	10	6000	6000	9324
		V370	3730	2865	4911	5020	140	140	15	10	6000	6000	9356
		V400	4030	3015	5211	5320	140	140	15	10	6000	6000	9412
		V450	4530	3315	5711	5820	140	140	15	10	6000	6000	9640
		V500	5030	3565	6211	6320	140	140	15	10	6000	5950	9719
		V550	5530	3815	6711	6820	140	140	15	10	6000	5750	9799
		V600	6030	4065	7211	7320	140	140	15	10	6000	5600	9877
	Altezza libera in 3 livelli	TF450	4560	2565	5765	5805	1360	1275	15	10	6000	5850	9848
		TF500	5060	2765	6265	6305	1560	1475	15	10	6000	5650	9940
		TF560	5600	2965	6805	6845	1760	1675	15	10	5950	5500	10051
		TF600	6060	3165	7265	7305	1960	1875	15	10	5800	5350	10139

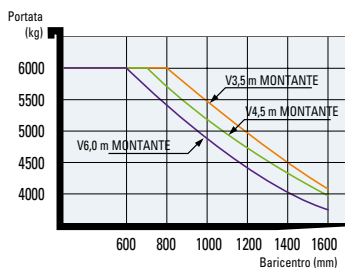
Modello	Tipo di montante	Altezza massima forche (mm)	Altezza totale in posizione abbassata (mm)				Altezza libera (mm)		Angolo di inclinazione (gradi)		Portata senza spostamento laterale a 600 mm LC (kg)	Portata con spostamento laterale a 600 mm LC (kg)	Peso senza carico (kg)
			Abbassato	Esteso		Senza poggiaicarichi	Con poggiaicarichi	Avanti	Indietro				
				Senza poggiaicarichi	Con poggiaicarichi								
70DS-7E	Altezza libera limitata in 2 livelli	V270	2730	2365	3911	4020	140	140	15	10	7000	7000	9823
		*V300	3030	2515	4211	4320	140	140	15	10	7000	7000	9871
		V330	3330	2665	4511	4620	140	140	15	10	7000	7000	9918
		V350	3530	2765	4711	4820	140	140	15	10	7000	7000	9950
		V370	3730	2865	4911	5020	140	140	15	10	7000	7000	9982
		V400	4030	3015	5211	5320	140	140	15	10	7000	7000	10038
		V450	4530	3315	5711	5820	140	140	15	10	7000	7000	10266
		V500	5030	3565	6211	6320	140	140	15	10	7000	6850	10345
		V550	5530	3815	6711	6820	140	140	15	10	7000	6650	10425
		V600	6030	4065	7211	7320	140	140	15	10	7000	6500	10503
	Altezza libera in 3 livelli	TF450	4560	2565	5765	5805	1360	1275	15	10	7000	6750	10474
		TF500	5060	2765	6265	6305	1560	1475	15	10	7000	6600	10566
		TF560	5600	2965	6805	6845	1760	1675	15	10	6900	6400	10677
		TF600	6060	3165	7265	7305	1960	1875	15	10	6700	6200	10765

Portata

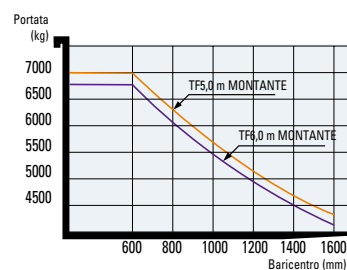
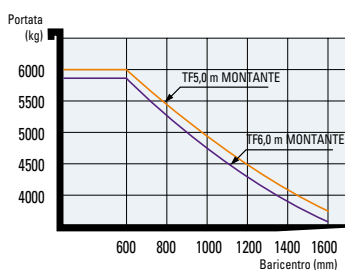
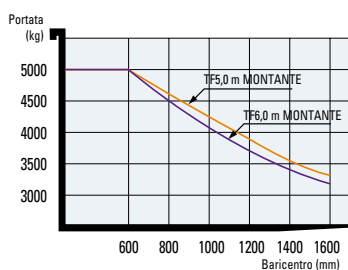
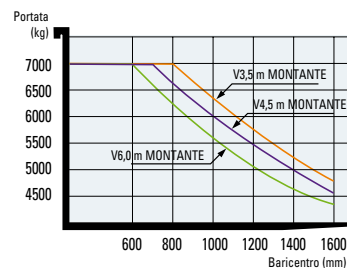
50DS-7E



60DS-7E



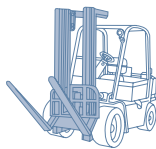
70DS-7E



Dispositivi vari



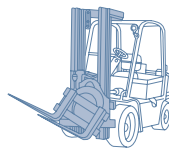
Spostamento laterale



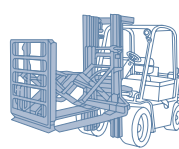
Forche ribaltabili



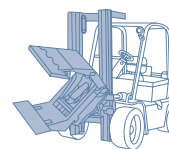
Benna ribaltabile



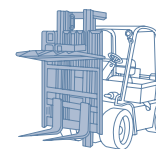
Forche girevoli



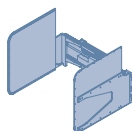
Push Pull



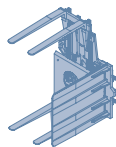
Pinza rotante per bobine



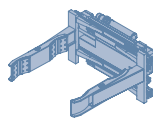
Stabilizzatore di carico



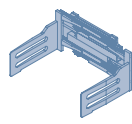
Pinza per scatole



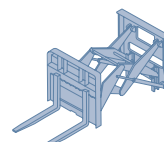
Ribaltamento pallet



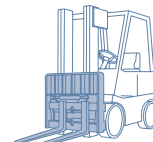
Pinza per fusti



Pinza per balle



Sbraccio forche



Posizionatore forche

Attrezzature opzionali

FORCHE (LxWxT) (mm)

50/60DS-7E (TIPO CON PERNO E GANCIO)

· 1350 X 150 X 60 · 1500 X 150 X 60 · 1800 X 150 X 60
· 2000 X 150 X 60 · 2400 X 150 X 60

70DS-7E (TIPO CON PERNO)

· 1350 X 180 X 60 · 1500 X 180 X 60 · 1800 X 180 X 60
· 2000 X 180 X 60 · 2400 X 180 X 60

70DS-7E (TIPO CON GANCIO)

· 1350 X 150 X 65 · 1500 X 150 X 65
· 1800 X 150 X 65 · 2000 X 150 X 65
· 2400 X 150 X 65

· MCV

DISTRIBUTORE A 3 ELEMENTI / A 4 ELEMENTI / A 5 ELEMENTI

· IMPIANTO IDRAULICO CON TUBAZIONI INTERNE

· SEDILE

BRACCIOLI

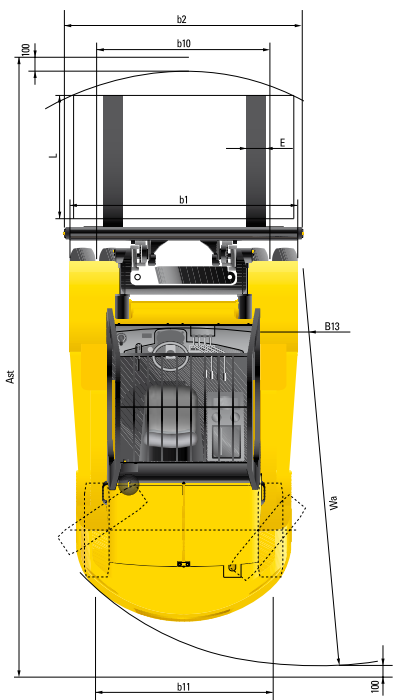
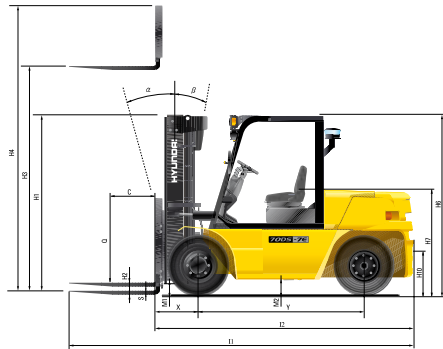
· GOMME SUPER ELASTICHE

· PROLUNGHE FORCHE

1800 / 2000 / 2200 / 2300

· AVVOLGITUBI

Dimensioni



Specifiche tecniche

Identificazione			
1.1	Produttore	Hyundai	Hyundai
1.2	Modello	50DS-7E	60DS-7E
1.3	Alimentazione: elettrica (batteria o rete), diesel, benzina, carburante, gas, manuale	DIESEL	DIESEL
1.4	Tipo di funzionamento: manuale, a pedale, da terra, in cabina, commissionatore	in cabina	in cabina
1.5	Portata / carico nominale (standard)	kg 5000	kg 6000
1.6	Distanza dal baricentro	c mm 600	c mm 600
1.8	Distanza di carico, dal centro dell'asse motore alla forca	x mm 605	x mm 615
1.9	Interasse	y mm 2300	y mm 2300
Pesi			
2.1	Peso di servizio	kg 8602	kg 9245
2.2	Carico assale, carico anteriore/posteriore	kg 12046 / 4404	kg 13573 / 4403
2.3	Carico assale, scarico anteriore/posteriore	kg 1556 / 4198	kg 1673 / 4842
Ruote, telaio			
3.1	Pneumatici: in gomma pieni, superelastici, ad aria, poliuretano	ad aria	ad aria
3.2	Dimensioni pneumatici, anteriori	8.25 - 15 - 14	8.25 - 15 - 14
3.3	Dimensioni pneumatici, posteriori	8.25 - 15 - 14	8.25 - 15 - 14
3.5	Ruote, numero anteriori / posteriori (x= ruote motrici)	4 x / 2	4 x / 2
3.6	Larghezza cingolo, anteriore	mm 1580	mm 1580
3.7	Larghezza cingolo, posteriore	mm 1604	mm 1604
Dimensioni base			
4.1	Inclinazione avanti / indietro montante	gradi 15 / 10	gradi 15 / 10
4.2	Altezza montante abbassato (standard)	h1 mm 2515	h1 mm 2515
4.3	Altezza libera	h2 mm 140	h2 mm 140
4.4	Altezza di sollevamento (standard)	h3 mm 3030	h3 mm 3030
4.5	Altezza montante esteso (standard)	h4 mm 4275	h4 mm 4275
4.7	Altezza tetto protezione (cabina) dal suolo	h5 mm 2500	h5 mm 2500
4.8	Altezza sedile / altezza verticale	h7 mm 1395	h7 mm 1395
4.12	Altezza di accoppiamento	h10 mm 425	h10 mm 425
4.19	Lunghezza totale	l1 mm 4700	l1 mm 4785
4.20	Lunghezza totale al dorso forche	l2 mm 3500	l2 mm 3565
4.21	Larghezza totale	b1 mm 2087	b1 mm 2087
4.22	Dimensioni forche (tipo a gancio)	S x E x L mm 1200 x 150 x 60	S x E x L mm 1200 x 150 x 65
4.23	Carrello forche ISO 2328, classe / tipo A, B	Class IV	Class IV
4.24	Larghezza carrello forche	b12 mm 2087	b12 mm 2087
4.31	Luce libera al suolo, carico, sotto il montante	m1 mm 195	m1 mm 195
4.32	Luce libera al suolo, centro interasse	m2 mm 405	m2 mm 405
4.33	Larghezza passaggio per pallet 1000 x 1200 in senso trasversale	Ast mm 5075	Ast mm 5140
4.34	Larghezza passaggio per pallet 800 x 1200 in senso longitudinale	Ast mm 5275	Ast mm 5340
4.35	Raggio di sterzata	Wa mm 3270	Wa mm 3325
4.36	Distanza dalla punta del perno più piccolo	b13 mm 1190	b13 mm 1190
Dati prestazionali			
5.1	Velocità di traslazione, scarico	km/h 35,5	km/h 35,4
5.2	Velocità di sollevamento, carico / scarico	mm/s 450 / 480	mm/s 440 / 480
5.3	Velocità di abbassamento, carico / scarico	mm/s 500 / 450	mm/s 500 / 450
5.5	Forza di trazione alla barra, carico	kg 5910	kg 5935
5.7	Prestazioni in pendenza, carico	% 46,2	% 40,7
5.9	Tempo di accelerazione, carico / scarico (10 m)	-	-
5.10	Freno di servizio	Meccanico (idraulico)	Meccanico (idraulico)
Motore			
6.1	Costruttore del motore / marca	MHI S6S-T	MHI S6S-T
6.2	Potenza motore secondo la norma ISO 1585	kW 68	kW 68
6.3	Velocità nominale	1/min 2300	1/min 2300
6.4	Numero cilindri / cilindrata	anz/cm ³ 4996	anz/cm ³ 4996
6.5	Consumo carburante secondo ciclo VDI	l / h 5,2	l / h 5,3
Altri dati			
8.1	Tipo di trasmissione	completamente automatica	completamente automatica
8.2	Pressione operativa attrezzature	bar 185	bar 185
8.3	Volume olio attrezzature	l 105	l 105
8.4	Livello sonoro all'orecchio dell'operatore secondo la norma DIN 12 053	db (A) 82	db (A) 82

Per maggiori informazioni, contattate il Vostro Concessionario Hyundai. La macchina raffigurata può variare in base alle specifiche internazionali. Tutte le misure US sono arrotondate alle successive cifre in pollici o libbre.

HYUNDAI | MATERIAL HANDLING
HEAVY INDUSTRIES CO., LTD.

Head Office (Sales Office)
1 JEONHA-DONG, DONG-GU, ULSAN, KOREA Tel (82) (52) 202-7970, 7729, 0971 Fax (82) (52) 202-7979, 7720

U.S. Operation : Hyundai Construction Equipment U.S.A., Inc.
955 ESTES AVENUE, ELK GROVE VILLAGE IL., 60007 Tel (1) 847-437-3333 Fax (1) 847-437-3574

European Operation : Hyundai Heavy Industries Europe N.V.
VOSSENDAAL 11, 2440 GEEL, BELGIUM Tel (32) 14-562200 Fax (32) 14-593405-06

India Operation : Hyundai Construction Equipment India PVT., Ltd
PLOT NO.A-2, CHAKAN INDUSTRIAL AREA, VILL.- KHALUMBRE.
TALUK.- KHED., DIST.- PUNE 410 501, INDIA Tel (91) 21-3530-1700 Fax (91) 21-3530-1712

SI PREGA DI CONTATTARE