

We build a better future



■ La foto potrebbe illustrare configurazioni opzionali della macchina.

# 35L/40L/45L-7

CARRELLI ELEVATORI GPL ecologici

# CARRELLO ELEVATORE Modello *Excellent*

**35L/40L/45L -7**

## Una nuova concezione di carrello elevatore

Con la Serie 7, Hyundai introduce una nuova linea di carrelli elevatori GPL. Potenza e prestazioni eccellenti garantiscono una produttività ottimale.





■ La foto potrebbe illustrare configurazioni opzionali della macchina.

# Potenza superiore & alte prestazioni

## Motore potente

### GM4.3L Motore

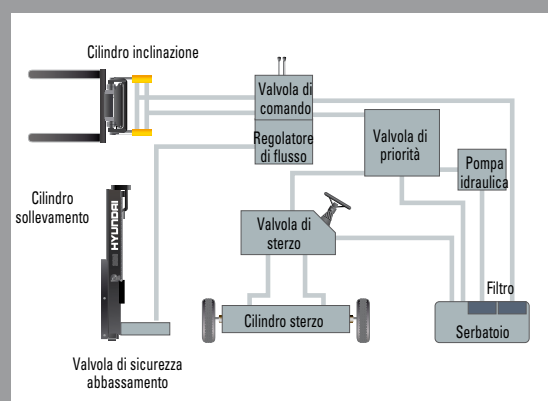
La qualità riconosciuta sul mercato del motore GM4.3L assicura prestazioni eccellenti, durata e fornisce un valore aggiunto al carrello elevatore. I 67.7 kW sviluppati dal motore sono più che sufficienti per qualsiasi applicazione, non solo con attrezzature normali, ma anche con attrezzature speciali che richiedono elevata potenza. (EPA / CARB 2007)

## 67,7 kW / 2300 rpm



## Impianto idraulico all'avanguardia

L'impianto idraulico di ultima generazione, a elevata capacità, con valvola di comando a bassa rumorosità diminuisce il tempo di risposta durante il lavoro e incrementa sia l'efficienza che la durata.



## Veloce e costante nelle prestazioni

Grazie alla sua capacità di sollevare e abbassare velocemente il montante e di inclinarlo in avanti e indietro, il nuovo carrello garantisce ottime condizioni operative in fase di scarico. Quando il carrello è completamente pieno, la velocità di abbassamento del montante viene controllata con precisione dalla relativa valvola di comando, garantendo la massima sicurezza.

## Ecco a voi il nuovo capo cantiere!

Agile nel funzionamento, efficiente e caratterizzata da un design ergonomico, la serie 35L/40L/45L-7 è stata progettata per soddisfare ogni necessità.



■ La foto potrebbe illustrare configurazioni opzionali della macchina.

### Maggiore velocità di traslazione e migliori prestazioni in pendenza

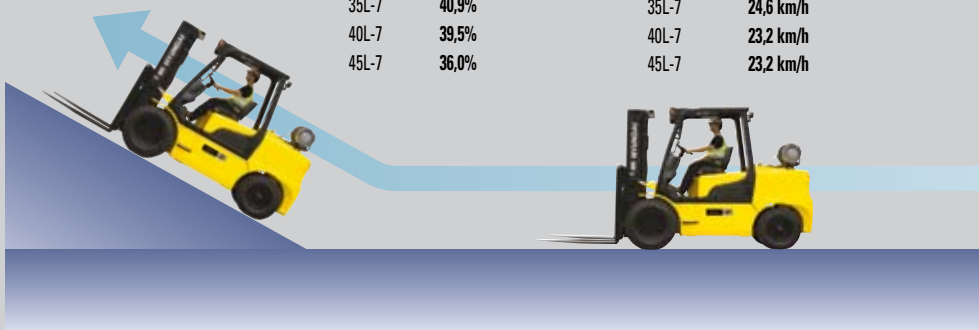
Il potente motore a resa elevata assicura maggiore accelerazione, migliori prestazioni in salita e maggiore velocità di traslazione su qualsiasi terreno sconnesso e in pendenza.

#### Pendenza superabile (a pieno carico)

35L-7	40,9%
40L-7	39,5%
45L-7	36,0%

#### Velocità di traslazione (senza carico)

35L-7	24,6 km/h
40L-7	23,2 km/h
45L-7	23,2 km/h



### Maggiore angolo di inclinazione del montante

Utilizzando l'angolo di inclinazione del montante di 8° in avanti e 10° all'indietro, l'operatore può svolgere le operazioni di carico e scarico rapidamente e in totale sicurezza.



### Sistema frenante a dischi in bagno d'olio

Il sistema frenante a dischi in bagno d'olio non necessita praticamente di manutenzione e viene protetto al fine di evitare l'ingresso di polvere e acqua.



### Gruppo servosterzo completamente idrostatico

Un sistema di sterzo a comando idraulico garantisce una sterzata flessibile e regolare, evitando contraccolpi e l'inerzia del volante.



### Sistema OPSS

(Operator Presence Sensing System)

Non è possibile comandare l'inclinazione, il sollevamento e l'abbassamento del montante con il relativo comando quando l'operatore non si trova nella normale posizione di guida. (opzionale)

# Comodo e semplice da usare



## Volante regolabile con pomello girevole

È possibile regolare il volante nella posizione più comoda per l'operatore tramite una leva collocata a sinistra del sedile.



## Leva del cambio sicura e facile da azionare

Una singola leva collocata a sinistra del piantone dello sterzo consente all'operatore di controllare con facilità e immediatezza la velocità e la direzione della macchina. È possibile avviare il motore soltanto quando questa leva è in posizione neutra.



## Leva con interruttore multifunzione

Una leva con interruttore multifunzione garantisce facile accesso alle luci e all'avvisatore acustico.



## Leve di comando a risposta immediata

È sufficiente un minimo sforzo da parte dell'operatore e i comandi rispondono in modo preciso, sicuro ed efficace.



■ La foto potrebbe illustrare configurazioni opzionali della macchina.



## Pedali posizionati ergonomicamente

I pedali dell'acceleratore e del freno e il pedale "inch" sono posizionati in modo ergonomico per garantire all'operatore il massimo comfort. Tappetino in gomma facile da asportare e da pulire.



## Portabicchiere e scatola console

Sono stati previsti ulteriori vani portaoggetti all'interno della cabina.

## Concezione ergonomica degli spazi!

Il design della cabina basato sui più moderni principi ergonomici riduce lo stress dell'operatore e ne aumenta l'efficienza.



### Ampia visuale per operazioni sicure

L'operatore è in grado di lavorare con maggiore precisione, in totale sicurezza, grazie all'ampia visuale garantita dal montante.

## Indicatori di facile lettura e quadro comandi resistente all'acqua



- |                                      |   |
|--------------------------------------|---|
| ① Spia freno di stazionamento        | ⑩ Indicatore preriscaldamento                 |
| ② Indicatori di direzione            | ⑪ Indicatore temperatura liquido refrigerante |
| ③ Spia riserva carburante            | ⑫ Indicatore carburante                       |
| ④ Spia olio motore                   | ⑬ Contatore                                   |
| ⑤ Spia temperatura olio trasmissione | ⑭ Spia controllo motore                       |
| ⑥ Spia livello di carica batteria    | ⑮ Allarme cintura di sicurezza                |
| ⑦ Spia filtro aria                   | ⑯ Allarme OPS                                 |
| ⑧ Indicatore faro di lavoro          |   |
| ⑨ Spia decantatore                   |   |

## Sedile a sospensione completamente regolabile

Il sedile con braccioli dal design gradevole ed ergonomico, facile da regolare, assicura elevato comfort, sicurezza e durata.



## Sistema antivibrations con ammortizzatore di nuova concezione

Un sistema a sospensioni idrauliche all'avanguardia con elemento antivibrations in gomma è montato tra la struttura della cabina e il telaio del carrello, allo scopo di ridurre le vibrazioni e la rumorosità durante la guida. In questo modo si riduce lo stress dell'operatore e si migliora la sicurezza durante il lavoro.



# Sicurezza & lunga durata

## Robusto tettuccio di protezione

La robusta protezione di sicurezza è conforme alle normative CEE e ANSI e protegge l'operatore durante i lavori più pericolosi.



## Freno di stazionamento

Il freno di stazionamento del tipo a ginocchia richiede minor sforzo da parte dell'operatore.



## Trasmissione Power-Shift con comando elettrico a lunga durata

La trasmissione Power-shift garantisce una traslazione veloce e al tempo stesso confortevole in qualsiasi condizione di carico. Ed ecco incrementata la vostra produttività.

**Lunga durata ma  
senza compromettere  
la sicurezza!**

Questo carrello elevatore è stato progettato ponendo sicurezza e durata in cima alla lista delle priorità.



## Gradino e maniglia di grandi dimensioni

Un'ampia pedana aperta consente di salire e scendere dal carrello con comodità e sicurezza.

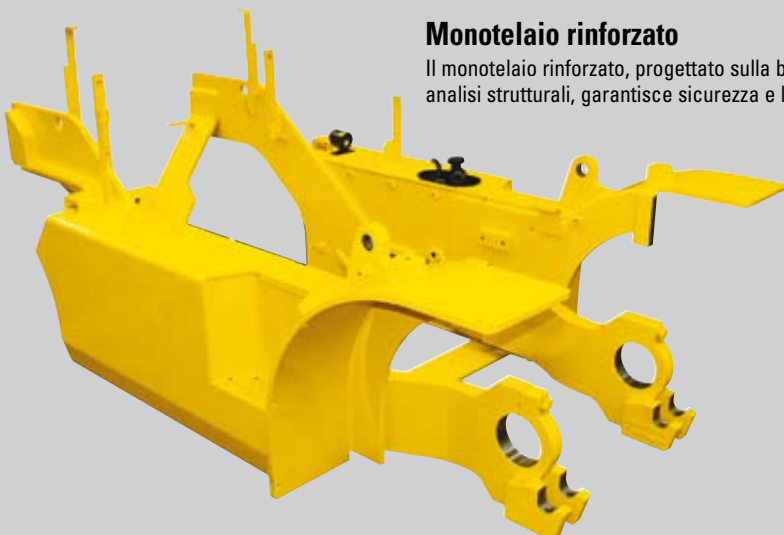




■ La foto potrebbe illustrare configurazioni opzionali della macchina.

### Monotelaio rinforzato

Il monotelaio rinforzato, progettato sulla base di accurate analisi strutturali, garantisce sicurezza e lunga durata.



### Manutenzione dell'impianto elettrico

Diversi componenti elettrici sono centralizzati in modo da facilitare l'ordinaria manutenzione.



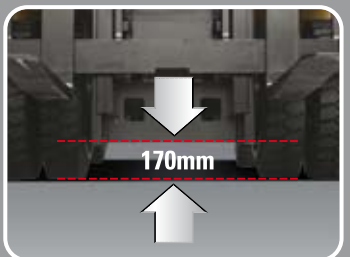
### Soffietto d'espansione

Il soffietto d'espansione assorbe le vibrazioni e riduce il rumore generato dall'impianto di scarico, prolungandone anche la vita utile.



### Fari protetti ad alta intensità

I fari protetti ad alta intensità sono posizionati in modo da garantire maggiore visibilità in condizioni di scarsa luminosità.



### Distanza dal suolo

Il motore e la trasmissione sono montati orizzontalmente e posizionati sulla parte superiore del telaio, in modo tale da proteggere i componenti più costosi durante le operazioni su terreni sconnessi.

# Resistenza & facilità di manutenzione



## Filtro aria monitorato elettricamente

Un sensore posizionato nel filtro aria segnala all'operatore eventuali intasamenti, consentendo in questo modo di sostituire il filtro prima che si verifichino dei danni al motore.



## Controllo olio facilitato

Il livello dell'olio TM può essere controllato con facilità senza necessità di smontaggio.



## Serbatoio liquido freni

Il serbatoio liquido freni è ben visibile, facile da raggiungere e consente di effettuare i controlli quotidiani con facilità.



## Scatola fusibili accessibile e compatta, facile da controllare



## Design centralizzato per facilità di manutenzione!

La disposizione ideale dei componenti assicura maggiore accessibilità e comodità durante gli interventi di manutenzione.



## Filtro aria di facile sostituzione

Il filtro aria è facile da raggiungere per le operazioni di pulizia o sostituzione.



## Protezione scorrevole amovibile



## Installazione batteria con rotazione



## Radiatore in alluminio con protezione totale contro il calore



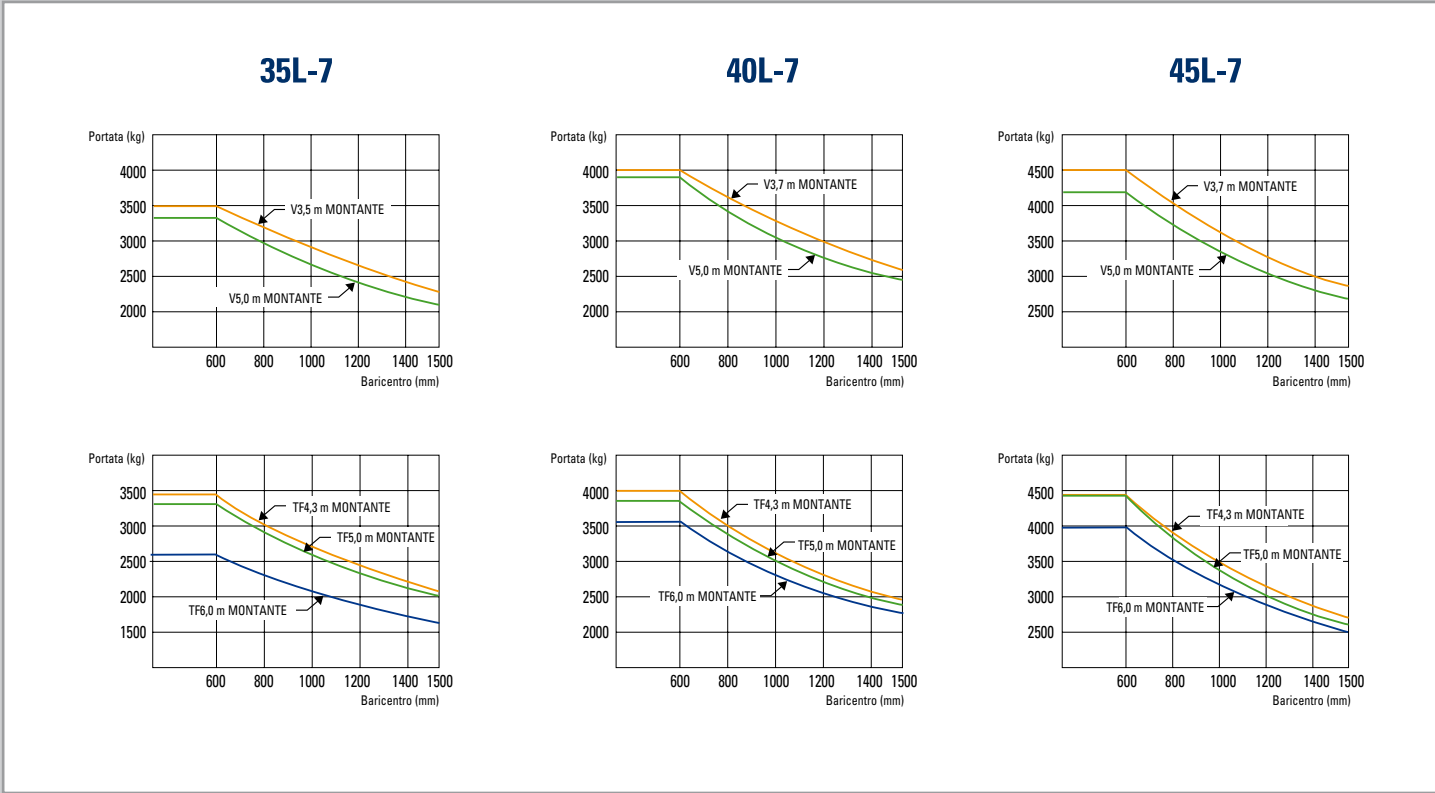
## Controllo condizioni olio motore

## Specifiche del montante (35L/40L/45L-7)

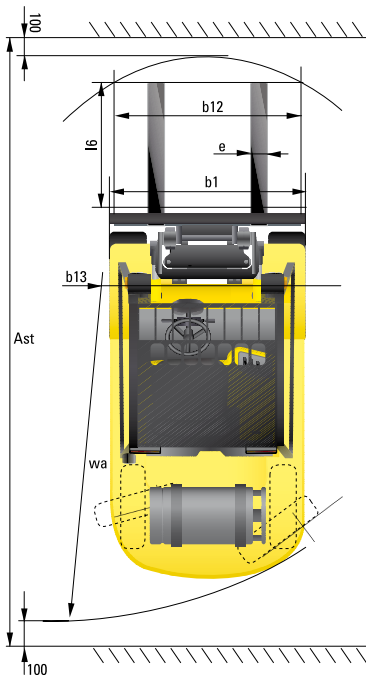
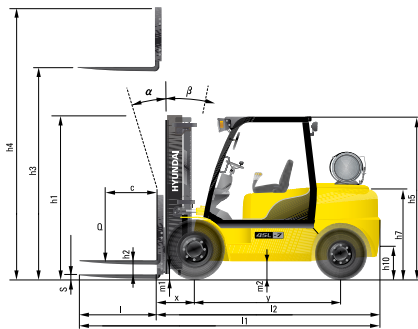
Tipo di montante	Altezza massima forche (mm)	Altezza totale in posizione abbassata (mm)				Altezza libera (mm)		Angolo di inclinazione (gradi)	Portata senza spostamento laterale a 600 mm LC (kg)						Portata con spostamento laterale a 600 mm LC (kg)						Peso senza carico (kg)					
		Pneumatici singoli		Pneumatici doppi		Con poggia-carichi	Senza poggia-carichi		Pneumatici singoli			Pneumatici doppi			Pneumatici singoli			Pneumatici doppi								
		35L/40L/45L-7	35L/40L/45L-7	35L/40L/45L-7	35L/40L/45L-7	35L/40L/45L-7	35L/40L/45L-7		Fwd / Bwd	35L-7	40L-7	45L-7	35L-7	40L-7	45L-7	35L-7	40L-7	45L-7	35L-7	40L-7	45L-7	35L-7	40L-7	45L-7		
Altezza libera limitata in 2 livelli	V270	2720	2085	2070	120	120	8 / 10	3500	4000	4500	3500	4000	4500	3500	4000	4500	3500	4000	4500	5641	6105	6518	5796	6211	6627	
	*V300	3020	2235	2220	120	120	8 / 10	3500	4000	4500	3500	4000	4500	3500	4000	4500	3500	4000	4500	5671	6135	6548	5826	6241	6663	
	V330	3320	2385	2370	120	120	8 / 10	3500	4000	4500	3500	4000	4500	3500	4000	4450	3500	4000	4450	5709	6173	6586	5864	6279	6695	
	V350	3520	2535	2520	120	120	8 / 10	3500	4000	4500	3500	4000	4500	3450	3950	4400	3450	3950	4400	5732	6196	6609	5887	6302	6718	
	V370	3720	2635	2620	120	120	8 / 10	3500	4000	4500	3500	4000	4500	3400	3900	4300	3400	3900	4300	5752	6216	6629	5907	6322	6738	
	V400	4020	2845	2830	120	120	8 / 10	3500	4000	4500	3500	4000	4500	3350	3800	4250	3350	3800	4250	5795	6259	6671	5949	6365	6780	
	V450	4520	3095	3080	120	120	6 / 6	3450	3900	4350	3450	3950	4400	3250	3700	4100	3250	3700	4100	5907	6371	6784	6062	6477	6893	
	V500	5020	3345	3330	120	120	6 / 6	3350	3800	4200	3350	3850	4250	3150	3550	3950	3150	3600	3950	5958	6422	6835	6113	6528	6944	
Altezza libera in 2 livelli	VF280	2805	2135	2120	919	1258	6 / 8	3500	4000	4500	3500	4000	4500	3500	4000	4500	3500	4000	4500	5682	6146	6554	5834	6249	6663	
	VF300	3005	2235	2220	1019	1358	6 / 8	3500	4000	4500	3500	4000	4500	3500	4000	4500	3500	4000	4500	5708	6172	6580	5860	6275	6689	
	VF315	3155	2325	2310	1109	1448	6 / 8	3500	4000	4500	3500	4000	4500	3450	4000	4450	3500	4000	4450	5728	6191	6580	5880	6294	6708	
Altezza libera in 3 livelli	TF370	3730	2035	2020	812	1139	6 / 6	3500	4000	4500	3500	4000	4500	3300	3850	4250	3350	3850	4250	5898	6362	6775	6053	6433	6886	
	TF400	4030	2135	2120	912	1239	6 / 6	3450	4000	4450	3500	4000	4500	3250	3750	4150	3300	3750	4150	5928	6392	6805	6083	6463	6916	
	TF430	4330	2235	2220	1012	1339	6 / 6	3400	3900	4350	3450	3950	4400	3150	3700	4100	3200	3700	4100	5959	6423	6836	6114	6494	6947	
	TF450	4510	2295	2290	1072	1399	6 / 6	3350	3950	4300	3400	3950	4350	3150	3700	4050	3200	3700	4050	5978	6442	6855	6133	6513	6966	
	TF470	4720	2385	2390	1162	1489	6 / 6	3300	3850	4250	3350	3900	4300	3100	3600	4000	3150	3650	4000	6014	6478	6891	6169	6549	7003	
	TF500	5020	2485	2470	1262	1589	6 / 6	3250	3750	4150	3300	3800	4200	3050	3500	3900	3100	3550	3900	6038	6501	6914	6192	6572	7026	
	TF550	5520	2665	2650	1442	1769	6 / 6	2950	3550	3900	3200	3650	4050	2750	3350	3650	3000	3450	3800	6099	6562	6976	6253	6633	7087	
	TF600	6030	2845	2830	1622	1949	6 / 6	2600	3050	3300	3100	3550	3950	2450	2900	3100	2900	3300	3650	6167	6631	7044	6322	6702	7155	

\* Standard

## Portata



## Dimensioni



## Specifiche tecniche

Identificazione			
1.1	Produttore	Hyundai	Hyundai
1.2	Modello	35L-7	40L-7
1.3	Alimentazione: elettrica (batteria o rete), diesel, benzina, carburante, gas, manuale	CARBURANTE GAS	CARBURANTE GAS
1.4	Tipo di funzionamento: manuale, a pedale, da terra, in cabina, commissionatore	in cabina	in cabina
1.5	Portata / carico nominale (standard)	3500 kg	4000 kg
1.6	Distanza dal baricentro	600 mm	600 mm
1.8	Distanza di carico, dal centro dell'asse motore alla forca	561 mm	561 mm
1.9	Interasse	2000 mm	2000 mm
Pesi			
2.1	Peso di servizio (pneumatici singoli/pneumatici doppi)	(5671 / 5826) kg	(6135 / 6241) kg
2.2	Carico assale, carico anteriore/posteriore (pneumatici singoli/pneumatici doppi)	(8236 / 936) / (8391 / 936) kg	(9049 / 1086) / (9155 / 1086) kg
2.3	Carico assale, scarico anteriore/posteriore (pneumatici singoli/pneumatici doppi)	(2704 / 2967) / (2859 / 2967) kg	(2727 / 3408) / (2833 / 3408) kg
Ruote, telaio			
3.1	Pneumatici: in gomma pieni, superelastici, ad aria, poliuretano	ad aria	ad aria
3.2	Dimensioni pneumatici, anteriori (pneumatici singoli/pneumatici doppi)	(8.25-15-14) / (7.50-16-12PR)	(300-15-18PR) / (7.50-16-12)
3.3	Dimensioni pneumatici, posteriori	7.00-12-12	7.00-12-12
3.5	Ruote, numero anteriori / posteriori (x= ruote motrici) (pneumatici singoli/pneumatici doppi)	(2x / 2) / (4x / 2)	(2x / 2) / (4x / 2)
3.6	Larghezza cingolo, anteriore (pneumatici singoli/pneumatici doppi)	1162 / 1312 mm	1150 / 1312 mm
3.7	Larghezza cingolo, posteriore	1140 mm	1140 mm
Dimensioni base			
4.1	Inclinazione avanti / indietro montante	gradi	8 / 10
4.2	Altezza montante abbassato (standard)	h1 mm	2235
4.3	Altezza libera	h2 mm	120
4.4	Altezza di sollevamento (standard)	h3 mm	3000
4.5	Altezza montante esteso (standard)	h4 mm	4224
4.7	Altezza tetto protezione (cabina) dal suolo	h5 mm	2210 / 2240 / 2340
4.8	Altezza sedile / altezza verticale	h7 mm	1100
4.12	Altezza di accoppiamento	h10 mm	364
4.19	Lunghezza totale	l1 mm	4140
4.20	Lunghezza totale al dorso forche	l2 mm	3070
4.21	Larghezza totale (pneumatici singoli/pneumatici doppi)	b1 mm	(1400 / 1776)
4.22	Dimensioni forche (tipo a gancio)	S x E x L mm	1070 x 122 x 50
4.23	Carrello forche ISO 2328, classe / tipo A, B		III / A
4.24	Larghezza carrello forche	b12 mm	1300
4.31	Luce libera al suolo, carico, sotto il montante	m1 mm	170
4.32	Luce libera al suolo, centro interasse	m2 mm	215
4.33	Larghezza passaggio per pallet 1000 x 1200 in senso trasversale	Ast mm	4331
4.34	Larghezza passaggio per pallet 800 x 1200 in senso longitudinale	Ast mm	4351
4.35	Raggio di sterzata	Wa mm	2770
4.36	Distanza dalla punta del perno più piccolo	b13 mm	996
Dati prestazionali			
5.1	Velocità di traslazione, scarico	km/h	24,6
5.2	Velocità di sollevamento, carico/scarico	mm/s	510 / 530
5.3	Velocità di abbassamento, carico/scarico	mm/s	500 / 450
5.5	Forza di trazione alla barra, carico	kg	3755
5.7	Prestazioni in pendenza, carico/scarico	%	40,9 / -
5.9	Tempo di accelerazione, carico/scarico (10 m)	sec	-
5.10	Freno di servizio		Idrraulico
Motore			
6.1	Costruttore del motore / marca		GM 4.3L
6.2	Potenza motore secondo la norma ISO 1585	kW	67,7
6.3	Velocità nominale	1/min	2300
6.4	Numero cilindri / cilindrata	anz/cm <sup>3</sup>	6 / 4,294
6.5	Consumo carburante secondo ciclo VDI	l / h	NA
Altri dati			
8.1	Tipo di trasmissione		Albero trasmissione 2/2
8.2	Pressione operativa attrezzature (sistema/attrezzature)	bar	210 / 210
8.3	Volume olio attrezzature	l	66
8.4	Livello sonoro all'orecchio dell'operatore secondo la norma DIN 12 053	db (A)	107

Per maggiori informazioni, contattate il Vostro Concessionario Hyundai. La macchina raffigurata può variare in base alle specifiche internazionali. Tutte le misure US sono arrotondate alle successive cifre in pollici o libbre.

**HYUNDAI** | MATERIAL HANDLING  
HEAVY INDUSTRIES CO., LTD.

Head Office (Sales Office)  
1 JEONHA-DONG, DONG-GU, ULSAN, KOREA Tel (82) (52) 202-7970, 7729, 0971 Fax (82) (52) 202-7979, 7720

U.S. Operation : Hyundai Construction Equipment U.S.A., Inc.  
955 ESTES AVENUE, ELK GROVE VILLAGE IL, 60007 Tel (1) 847-437-3333 Fax (1) 847-437-3574

European Operation : Hyundai Heavy Industries Europe N.V.  
VOSSENDAAL 11, 2440 GEEL, BELGIUM Tel (32) 14-562200 Fax (32) 14-593405-06

India Operation : Hyundai Construction Equipment India PVT., Ltd  
PLOT NO.A-2, CHAKAN INDUSTRIAL AREA, VILL.- KHALUMBRE.  
TALUK.- KHED., DIST.- PUNE 410 501, INDIA Tel (91) 21-3530-1700 Fax (91) 21-3530-1712

SI PREGA DI CONTATTARE