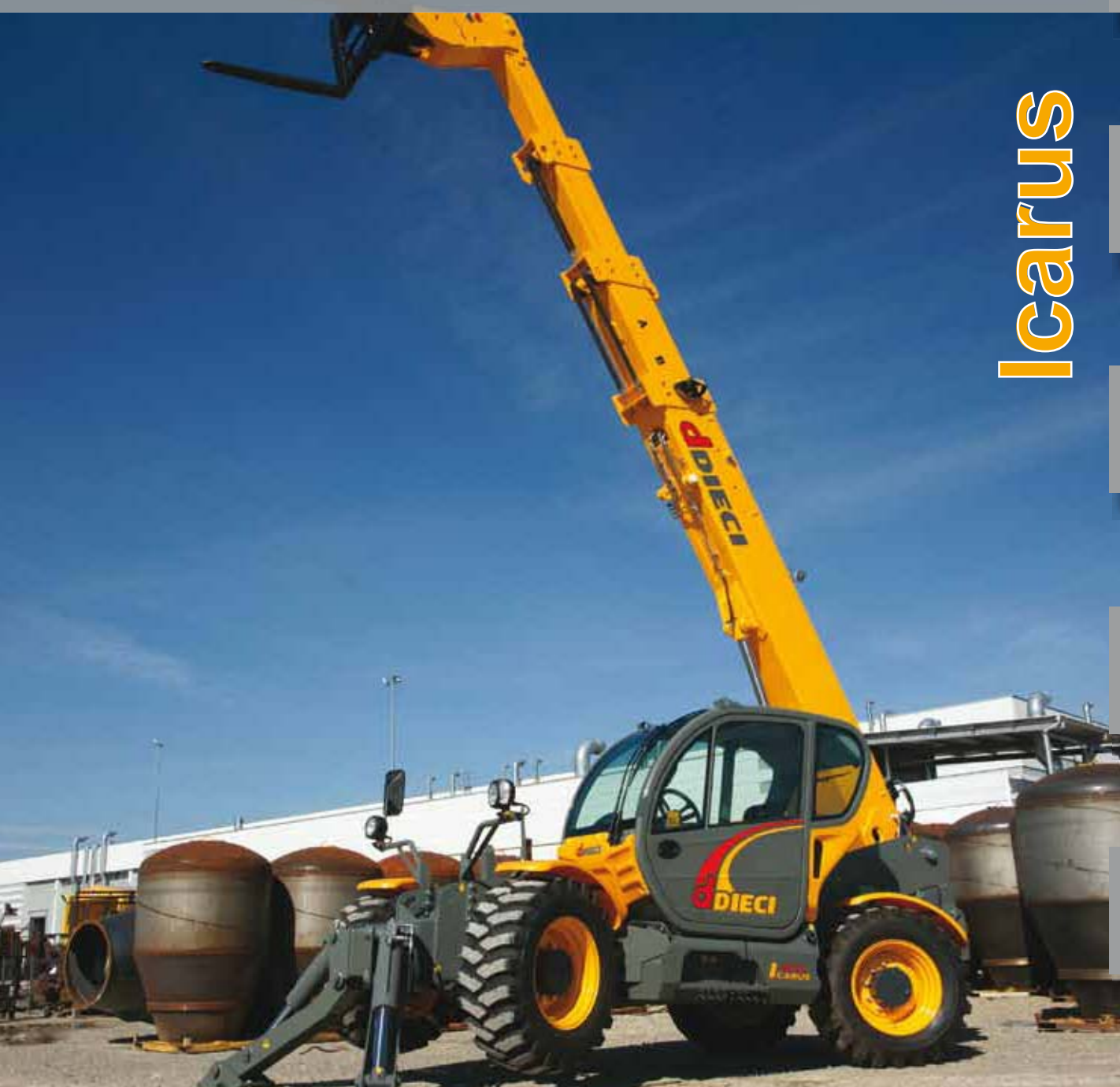


Icarus



35.13



38.14



40.14



30.16



40.16



40.17

PRESTACIONES

	35.13	38.14	40.14	30.16	40.16	40.17
Capacidad máxima (kg)	3.500	3.800	4.000	3.000	4.000	4.000
Altura máxima de elevación (m)	12,90	13,40	13,40	15,40	15,60	16,90
Alcance máximo horizontal (m)	9,10	9,10	9,10	11,70	11,30	12,70
Alcance a la máxima altura (m)	1,10	1,10	1,10	1,90	1,70	1,15
Ángulo de balanceo de las horquillas	134°	134°	134°	134°	134°	134°
Fuerza de desgarramiento (daN)	5.700	5.700	5.700	5.700	5.700	5.700
Tracción (daN)	7.300	7.300	7.300	7.300	7.300	7.300
Inclinación máxima superable	40%	40%	40%	40%	40%	40%
Peso total sin carga (kg)	10.700	10.700	10.700	11.180	12.100	12.100
Velocidad máx. (km/h)	30	30	30	30	30	30

(Bajo petición 40 km/h)

BRAZO

	35.13	38.14	40.14	30.16	40.16	40.17
Tiempos: sin carga (en segundos)						
Elevación	15,5	15,5	15,5	15,5	17,4	17,4
Descenso	10,6	10,6	10,6	10,6	12,6	12,6
Salida	23,7	23,7	23,7	23,0	23,0	25,4
Replegado	17,3	17,3	17,3	15,1	15,1	16,8
Balanceo hacia adelante	3,9	3,9	3,9	3,9	3,9	3,9
Balanceo hacia atrás	2,4	2,4	2,4	2,4	2,4	2,4

Sistema de compensación patentado

MOTOR

	Iveco NEF 74 Kw	Iveco NEF 93 Kw
Modelo	Iveco NEF	Iveco NEF
Potencia máxima kW (HP):	74 (101)	93 (127)
Revoluciones por minuto (rpm):	2200	2200
Funcionamiento:	4 tiempos diésel	
Inyección:	directa mecánica	
Número y disposición de los cilindros:	4, verticales en línea	
Cilindrada (cm3):	4485	4485
Consumo específico a 2200 rpm (g/kWh):	230	230

Turbo compresor Aftercooler
Sistema de enfriamiento por líquido

ELEMENTOS OPCIONALES Y ACCESORIOS

A/C; Calentador Webasto; Tacómetro digital; Calentador de agua; Suspensión neumática del asiento; Faro en el extremo del brazo; Conexión rápida para accesorios; Auto-radio; Antirrobo; Protección de vidrio.
(Para otras personalizaciones, ponerse en contacto con el concesionario local)

TRANSMISIÓN

Transmisión hidrostática con bomba de caudal variable
Motor hidrostático con variación automática
Inversión electro-hidráulica
Pedal inching para avance controlado
Cambio de 2 velocidades con mando asistido

SISTEMA HIDRÁULICO

Bomba de engranajes con caudal a máx. régimen (L/1'):	110
Presión máx. de trabajo (bar):	230
Mando distribuidor con joystick:	3 en 1

PUENTES DIFERENCIALES

Ejes de dirección: 2, con reductores epicicloidales
Tipos de dirección: 4 ruedas / transversal / 2 ruedas
Eje delantero: rígido (bajo petición con nivelación)
Eje trasero: oscilante
Freno de servicio en baño de aceite en las 4 ruedas con sistema hidráulico dividido y servofreno
Freno de estacionamiento con accionamiento negativo

DISPOSITIVOS ESTÁNDAR

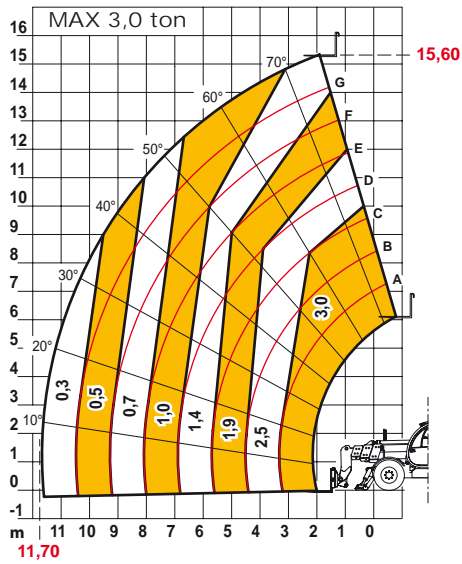
Dispositivo antivuelco con bloqueo de los movimientos agravantes
Estabilizadores con oscilación hidráulica independiente.
Toma hidráulica para instalación de accesorios en el extremo del brazo
Cabinas cerradas insonorizadas homologadas ROPS - FOPS, con calefacción
Diferencial autobloqueante del puente delantero (limited slip 45%).
Elevalunas eléctrico

REABASTECIMIENTOS (litros)

Sistema hidráulico (total)	160
Depósito de gasoil	105

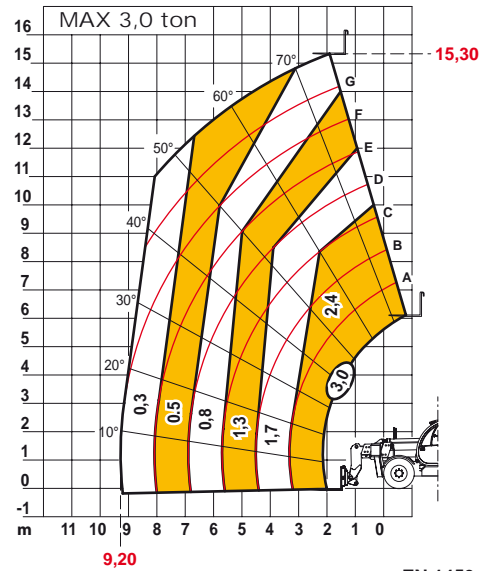
NEUMÁTICOS

	35.13 - 38.14 40.14 - 30.16	40.16 40.17
Neumáticos	405/70x20"	405/70x24"
Alternativa	405/70x24"	



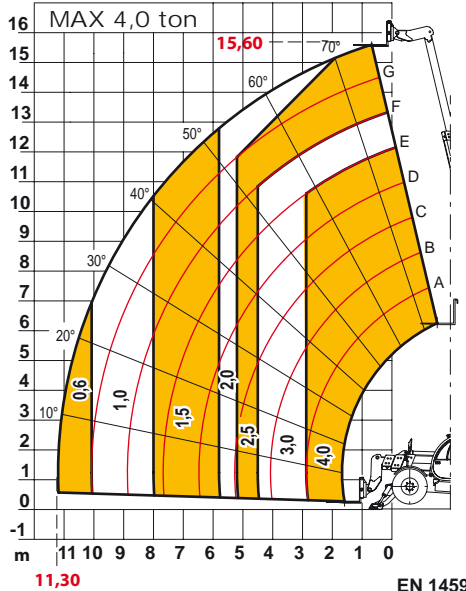
EN 1459

Icarus 30.16



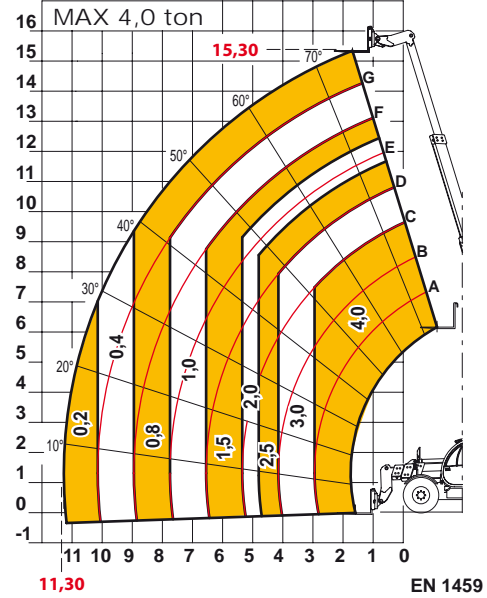
EN 1459

Icarus 30.16



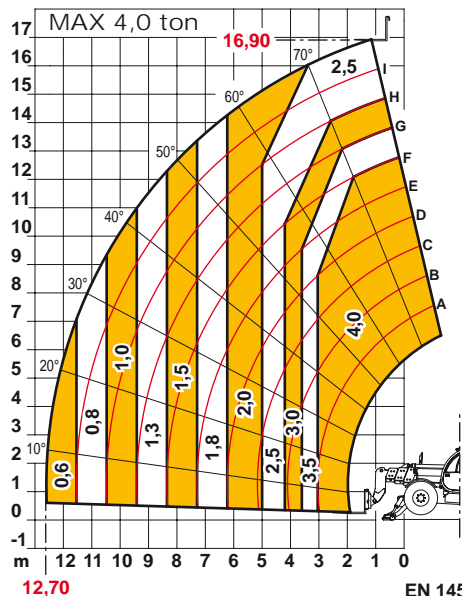
EN 1459

Icarus 40.16



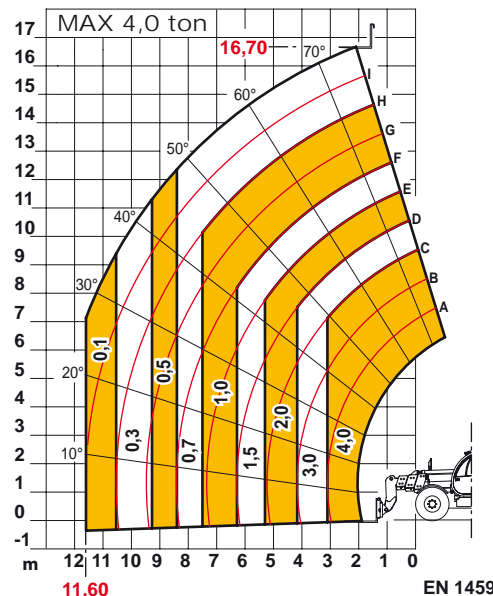
EN 1459

Icarus 40.16



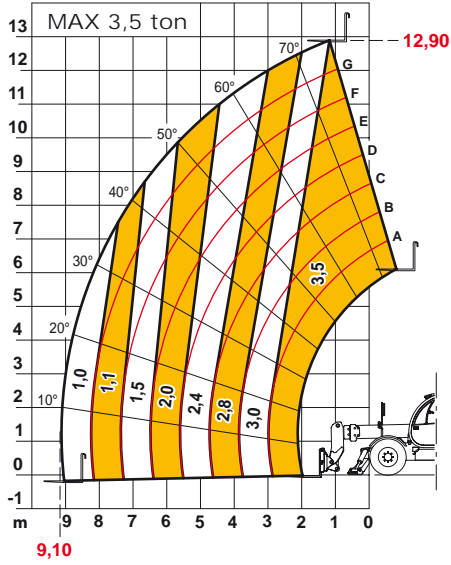
EN 1459

Icarus 40.17



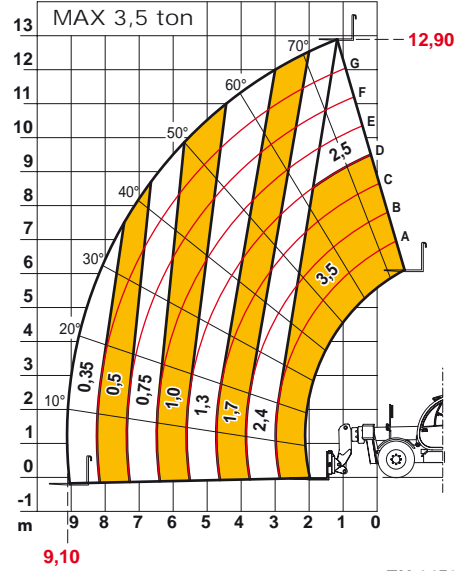
EN 1459

Icarus 40.17



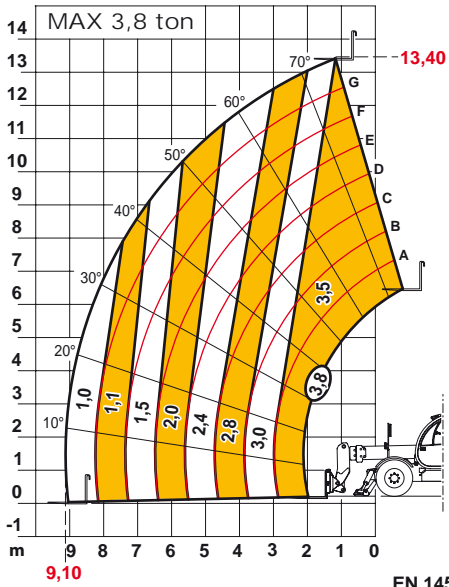
EN 1459

Icarus 35.13



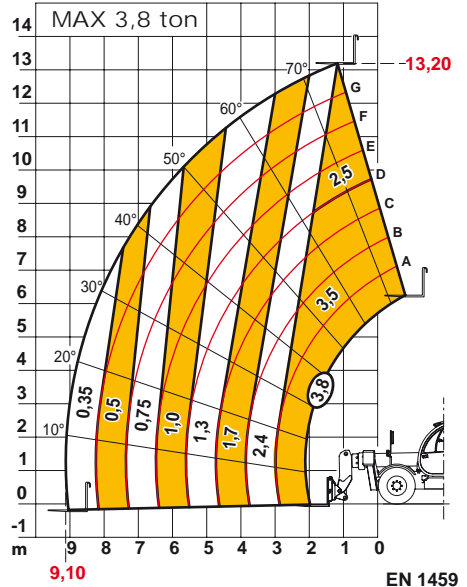
EN 1459

Icarus 35.13



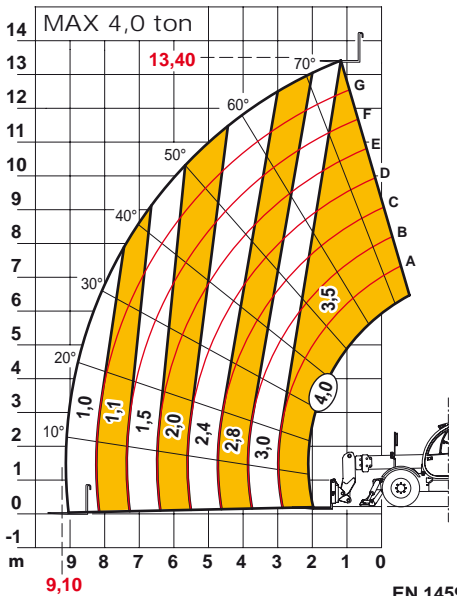
EN 1459

Icarus 38.14



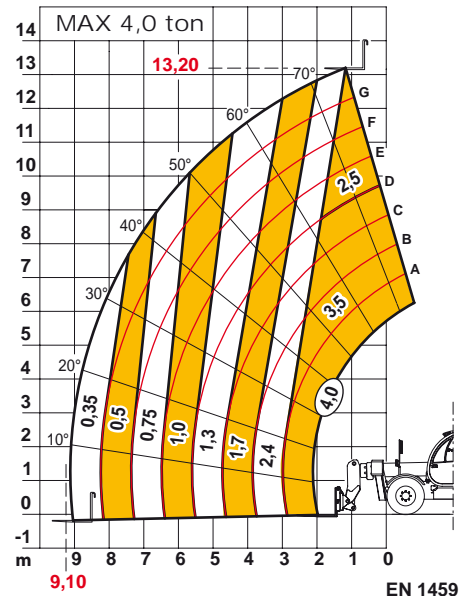
EN 1459

Icarus 38.14



EN 1459

Icarus 40.14



EN 1459

Icarus 40.14



Visibilidad de 360°

Desde el puesto de conducción, apreciablemente levantado, el innovador sistema de protección anticaída ubicado en el interior del habitáculo ofrece un campo visual sin igual a 360°.

Dos retrovisores independientes en ambos lados reducen al mínimo los ángulos muertos



Confort

Un elevador telescópico que piensa en todo... Con la puerta más grande a disposición en el mercado, acceder al puesto de conducción resultará muy cómodo; lo notará al instante. En el interior del habitáculo todo ha sido ideado para facilitar el trabajo al operador. Gracias a la integración del brazo en el panel derecho, además de reducir el esfuerzo del brazo se obtiene un acceso más cómodo al joystick. La atenta distribución de las rejillas de ventilación maximiza la eficiencia del sistema de calefacción y climatización para obtener una difusión perfecta del aire en el interior del habitáculo.

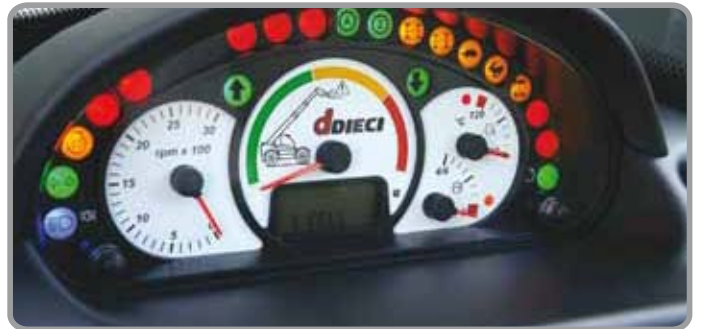


Motor: bajos consumos, alto rendimiento

Concebidos para usos intensivos, garantizan un altísimo nivel de fiabilidad a lo largo del tiempo.

Los nuevos motores TIER III garantizan una elasticidad apreciable, suministrando la máxima potencia también con regímenes bajos y un funcionamiento silencioso sin igual.

Además, con la posibilidad de equipar la máquina con un filtro contra partículas se obtiene una drástica reducción de los consumos.



Seguridad

La seguridad, que para nosotros es una prioridad absoluta, está garantizada por un sistema electrónico, de serie en todos los modelos, que permite tener siempre bajo control el peso en las horquillas o en los equipos durante las maniobras de trabajo.

El limitador de carga gestiona de manera flexible y atenta tanto los equipos estándar como las aplicaciones específicas.



Diseño

Desde siempre, Dieci considera el diseño un aspecto fundamental en la ideación de sus productos.

Esta filosofía se hace palpable gracias a la realización de la nueva cabina y a la nueva estilización del chasis.

Con gran atención, los ingenieros de Dieci han sabido interpretar la demanda de un habitáculo cómodo y funcional, creando una cabina espaciosa y ergonómica con formas de gran gusto.



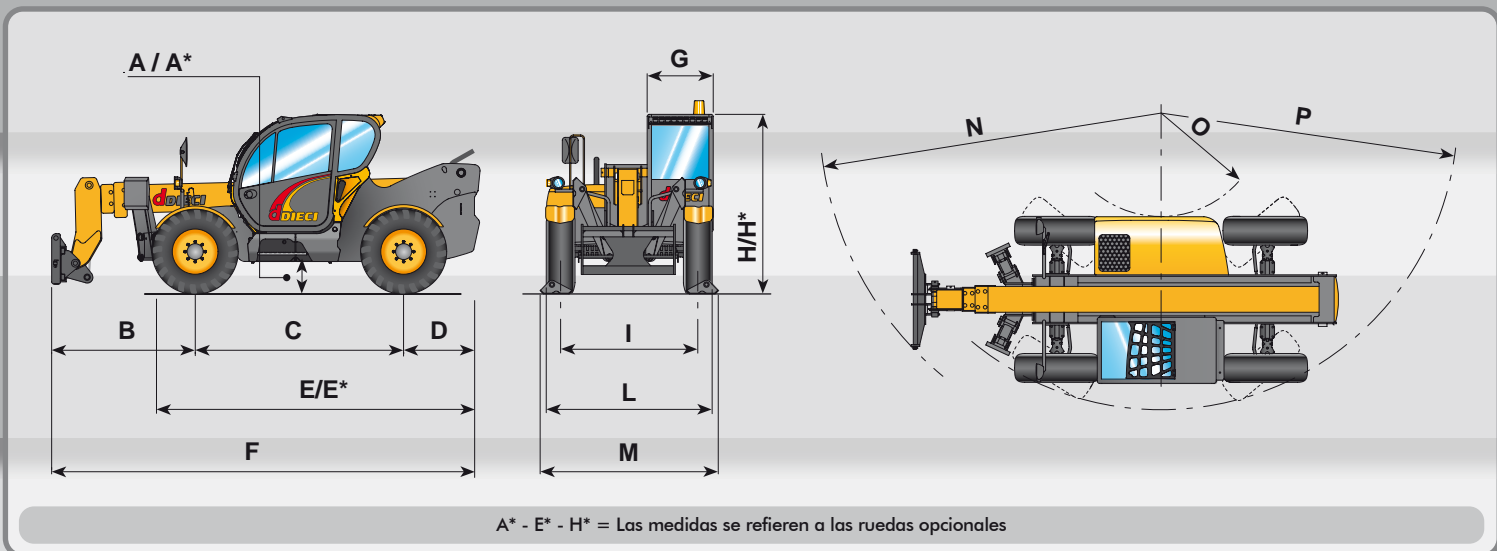
Gran agilidad y radios de dirección reducidos

Una de las características que mejor representan los elevadores telescópicos Dieci es la manejabilidad. Los radios de dirección, sumamente reducidos, asociados a los ejes de alta capacidad, dan a la máquina agilidad y potencia a la vez. Las cuatro ruedas motrices y la posibilidad de dar a las ruedas dirección en tres modalidades diferentes, permiten trabajar en cualquier tipo de terreno. Terrenos fangosos, zonas de montaña, espacios angostos y muchas más condiciones extremas, dejarán de ser un obstáculo.

DIMENSIONES	35.13	38.14	40.14	30.16	40.16	40.17
A/A*	440/480*	440 / 480*	440 / 480*	440 / 480*	440	440
B	2000	2000	2000	2020	1660	1960
C	2900	2900	2900	2900	2950	2950
D	1030	1030	1030	1030	1330	1330
E/E*	4430/4380*	4430 / 4380*	4430 / 4380*	4430 / 4380*	4870	4870
F	5900	5900	5900	5920	5940	6240
G	940	940	940	940	940	940
H/H*	2460/2500*	2460 / 2500*	2460 / 2500*	2460 / 2490*	2490	2530
I	1910	1910	1910	1910	1920	1920
L	2310	2310	2310	2310	2340	2340
M	2480	2480	2480	3270	3270	3270
N	4760	4760	4760	4760	4700	4900
O	1440	1440	1440	1440	1700	1700
P	4130	4130	4130	4130	4400	4400

Medidas expresadas en milímetros

A* - E* - H* = Las medidas se refieren a las ruedas opcionales



Via E. Majorana, 2-4 42027 Montecchio Emilia (RE) ITALY

Tel. +39 0522 869611 Fax +39 0522 869791 (comm. le Estero) Fax +39 0522 869604 (comm.le Italia)

www.dieci.com - E-mail: info@dieci.com