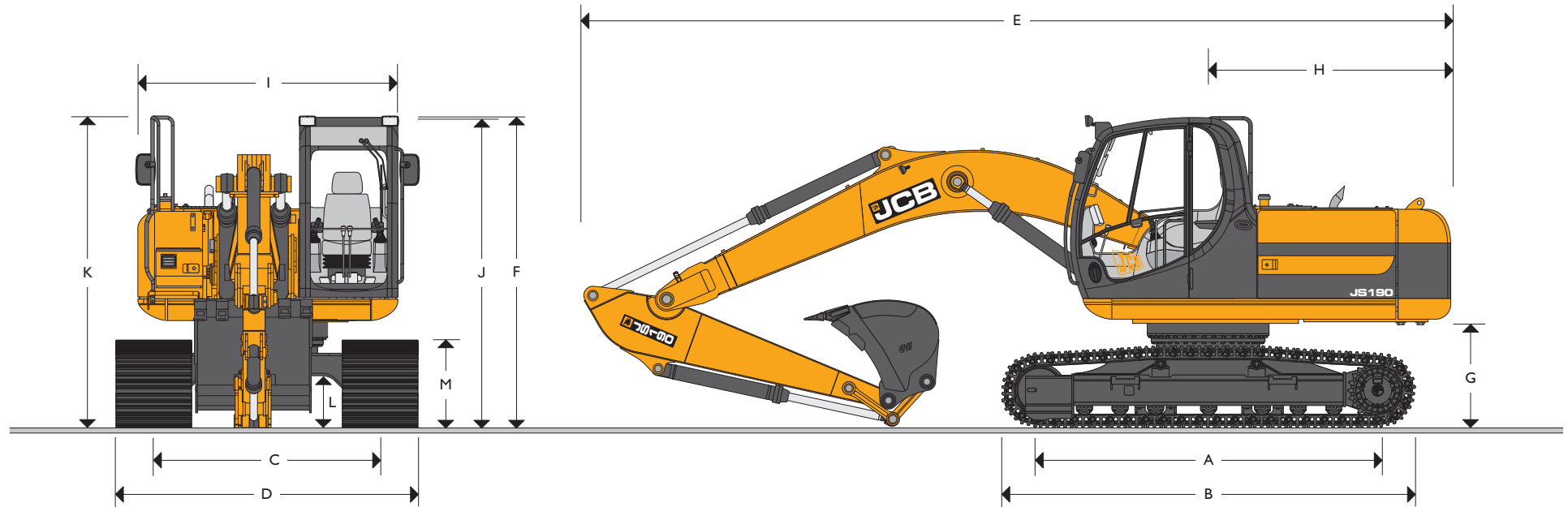


MAX. BETRIEBSGEWICHT: 20.003 kg MOTORLEISTUNG: 128 kW (172 PS)



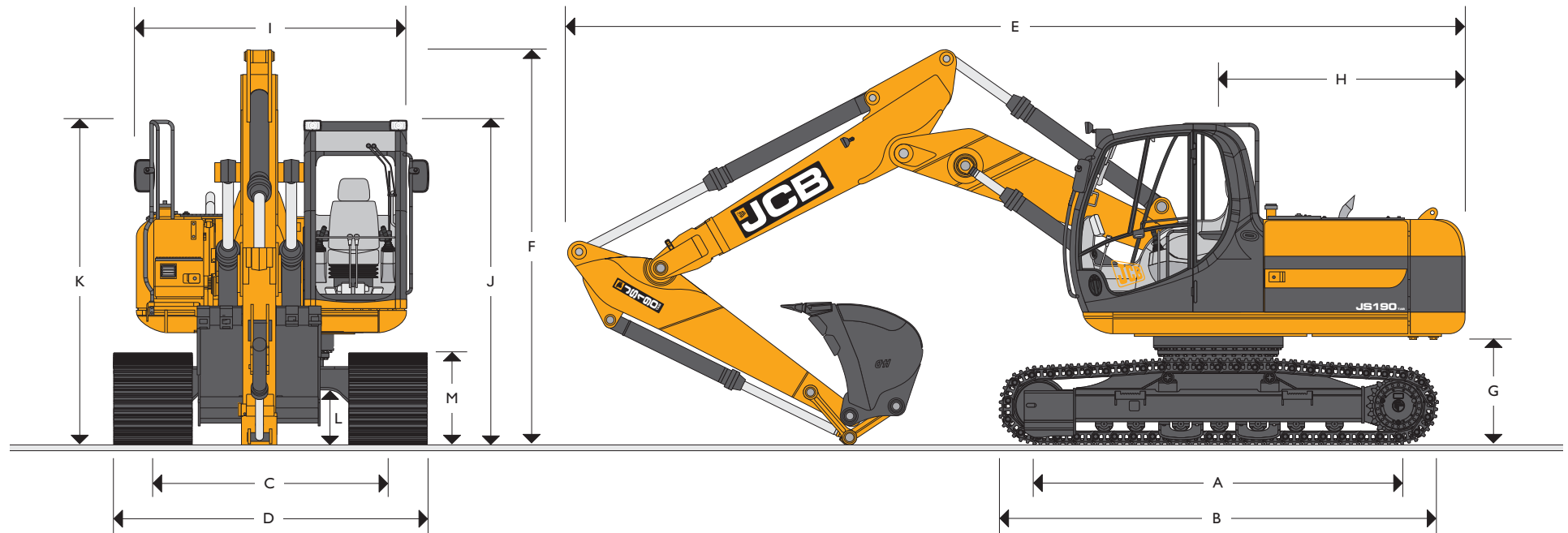
ABMESSUNGEN – JS190 NLC/LC MONOAUSLEGER

Angaben in mm	NLC	LC
A Kettenaufstandslänge	3370	3370
B Laufwerkslänge	4170	4170
C Spurweite	1990	2200
D Laufwerksbreite (500-mm-Bodenplatten)	2490	–
D Laufwerksbreite (600-mm-Bodenplatten)	2590	2800
D Laufwerksbreite (700-mm-Bodenplatten)	2690	2900
D Laufwerksbreite (800-mm-Bodenplatten)	–	3000
Löffelstiellänge	2.25m	2.7m
E Transportlänge mit Monoausleger	8366	8415
F Transporthöhe mit Monoausleger	3014	3014

Angaben in mm	
G Kontergewicht-Bodenfreiheit	1072
H Heckschwenkradius	2338
I Oberwagenbreite	2740
J Höhe über Kabine	2987
K Höhe über Handlauf	3014
L Bodenfreiheit	486
M Kettenhöhe	885

*Maschine in Transportstellung

MAX. BETRIBSGEWICHT: 20.488 kg MOTORLEISTUNG: 128 kW (172 PS)



ABMESSUNGEN – JS190 NLC/LC T.A.B.

Angaben in mm		NLC	LC	Angaben in mm		
A	Kettenaufstandslänge	3370	3370	G	Kontergewicht-Bodenfreiheit	1072
B	Laufwerkslänge	4170	4170	H	Heckschwenkradius	2338
C	Spurweite	1990	2200	I	Oberwagenbreite	2740
D	Laufwerksbreite (500-mm-Bodenplatten)	2490	–	J	Höhe über Kabine	2987
D	Laufwerksbreite (600-mm-Bodenplatten)	2590	2800	K	Höhe über Handlauf	3014
D	Laufwerksbreite (700-mm-Bodenplatten)	2690	2900	L	Bodenfreiheit	486
D	Laufwerksbreite (800-mm-Bodenplatten)	–	3000	M	Kettenhöhe	885
Löffelstiellänge		2.25m	2.7m			
E	Transportlänge mit Verstellausleger	8652	8674	*Maschine in Transportstellung		
F	Transporthöhe mit Verstellausleger	2876	2760			



MOTOR

Modell	Isuzu 4HKIX, gemäß EU-Stufe III.
Typ	Wassergekühlter 4-Takt-, 4-Zylinder-Dieselturbomotor in Reihenausführung mit Common-Rail-Direkteinspritzung.
Nettoleistung (ISO 3046-1NF)	128 kW (172 PS) bei 2000 U/min.
Hubraum	5,193 Liter
Einspritzung	Elektronischer Regler.
Luftfilterung	Trockenfilterelement mit sekundärem Sicherheitselement (optische und akustische Wärmeinrichtung in der Kabine).
Kühlung	Großflächiger Kühler.
Anlasser	24 Volt – 4,5 kW.
Batterien	2 x 12 Volt HD-Ausführung.
Lichtmaschine	24 Volt, 40 Amper.
Betankungspumpe	Elektrisch

SCHWENKSYSTEM

Schwenkmotor	Axialkobenmotor
Schwenkbremse	Hydraulische Arbeitsbremse, sowie automatisch wirkende Lamellenfeststellbremse.
Schwenkantrieb	Planetenuntersetzungsgetriebe
Schwenkgeschwindigkeit	10 rpm.
Drehkranz	Großer Durchmesser, innenverzahnt, in vollständig abgedichtetem Fettbad drehend.
Schwenkverriegelung	Verriegelbar in verschiedenen Positionen über Bremse.

UNTERWAGEN

Laufwerksoptionen	NLC – Schmalere, langer Unterwagen und LC – Langer Unterwagen.
Bauweise	Vollverschweißte "X"-Rahmen-Konstruktion mit mittigem Unterschutz und Fahrmotorschutz. Abgeschrägte Längsträger mit Reinigungsöffnungen unter den oberen Stützrollen. Vorne und hinten.
Schleppvorrichtung	Geschmierte, abgedichtete Glieder.
Kettenausführung	NLC – 500mm, 600mm, 700mm.
Bodenplattenoptionen	LC – 600mm, 700mm, 800mm.
Stütz- und Laufrollen	Geschmierte, abgedichtete Ausführung, oberflächengehärtet.
Kettenspanner	Fettzylinder.
Leiträder	Geschmierte, abgedichtete Ausführung mit Federdämpfung.
	NLC & LC
Anzahl der Kettenführungen	2 Je Seite
Anzahl der Laufrollen	7 Je Seite
Anzahl der Stützrollen	2 Je Seite
Anzahl der Bodenplatten	46 Je Seite

HYDRAULIKSYSTEM

„Load-Sensing“-System mit variabler Fördermenge, servogesteuerter Bedarfsstromregelung und multifunktionalem Open-Center-Ventilblock. Automatische Warmlauffunktion für maximale Leistung bei niedrigen Temperaturen.

Pumpen

Hauptpumpen	2 stufenlos verstellbare Axialkolbenpumpen.
Max. Förderleistung	2 x 160 lpm
Servopumpe	Zahnradpumpe
Max. Förderleistung	17,5 L/min

Steuerventil

Kombiniertes 10-Kreis-Steuerventil mit einem zusätzlichen Element für eine weitere Funktion. Bei Bedarf werden Ausleger, Löffelstiel und Löffel für eine höhere Arbeitsgeschwindigkeit von beiden Pumpen versorgt.

Einstellwerte der Druckbegrenzungsventile

Ausleger, Löffelstiel, Löffel	314 bar
Mit PowerBoost-Funktion	343 bar
Schwenken	279 bar
Fahren	343 bar
Vorsteuerung	40 bar

Ein separates „Softsteuerungsventil“ im Servosystem sorgt für weiches Ansteuern von Ausleger und Löffelstiel sowie für ein schnelles Aufwärmen des Servosystems.

Hydraulikzylinder

Doppelwirkend mit angeflanschter Kopfverschraubung und gehärteten Stahl-Lagerbuchsen. Endlagendämpfung serienmäßig an Ausleger-, Löffelstiel- und Löffelzylinder.

Schlauchbruchsicherheitsventile sind für Ausleger- und Löffelstielzylinder optional erhältlich.

Filtersystem

Das Filtersystem entspricht den höchsten Ansprüchen, gewährleistet optimalen Schutz der Komponenten und eine hohe Standzeit der Hydraulikflüssigkeit.

Tank	150 micron, Ansaugsieb
Rücklauf	10 micron, Faserelement
Plexus Nebenstrom	1,5 micron, Papierelement
Vorsteuerrücklauf	10 micron, Papierelement
Hammerrücklauf	10 micron, verstärkter Mikrofaserfilter.

Kühlsystem

Großflächige, nebeneinander montierte Öl/Wasserkühler

FAHRANTRIEB

Bauart	Hydrostatisches 3-Gang-Getriebe mit Automatikschaltung zwischen hoher und mittlerer Geschwindigkeit (langsam manuell). verstellbarer Axialkolbenmotor, geschützt im Unterwagenrahmen.
Fahrmotore	Planetenuntersetzung, angeschraubte Kettenräder.
Endantrieb	Hydraulisch betätigte Bremse mit Ausgleichventil bei Fahrten im Gefälle.
Betriebsbremse	Automatisch wirkende, hydraulisch lösende Scheibenbremse.
Feststellbremse	70 % (35°) kontinuierlich.
Zulässige Schräglage	Schnell – 5,5 km/h
Fahrgeschwindigkeit	Mittel – 3,4 km/h
	Langsam – 2,5 km/h
Zugkraft	144kN (14684kgf)

BAGGERAUSRÜSTUNG – MONOAUSLEGER

Der 5,15 m lange Ausleger mit den zur Verfügung stehenden, unterschiedlich langen, Löffelstielen ist für alle Arbeitseinsätze mit unterschiedlichsten Anbauteilen wie Hammer, Schere usw. ausgelegt. Die speziell gefertigten Löffelanlenkungen sind mit verschiedenen Lastaufnahmepunkten erhältlich. Die hochwertige Stahlkonstruktion, unter Verwendung von großen Querschnitten, garantiert höchste Verwindungsfestigkeit, auch bei Arbeiten mit Hydraulikhammer oder anderem schweren Gerät. Durch Verwendung von Büchsen mit einer Bronze-Aluminium-Graphitlegierung im Ausleger sind die Wartungsarbeiten auf ein Minimum reduziert. Nur noch alle 1000 Betriebsstunden müssen die Lagerbüchsen in diesem Bereich geschmiert werden.

BAGGERAUSRÜSTUNG – VERSTELLAUSLEGER (TAB)

Der 5,15 m lange Ausleger mit den zur Verfügung stehenden, unterschiedlich langen, Löffelstielen ist für alle Arbeitseinsätze mit unterschiedlichsten Anbauteilen wie Hammer, Schere usw. ausgelegt. Die speziell gefertigten Löffelanlenkungen sind mit verschiedenen Lastaufnahmepunkten erhältlich. Die hochwertige Stahlkonstruktion, unter Verwendung von großen Querschnitten, garantiert höchste Verwindungsfestigkeit, auch bei Arbeiten mit Hydraulikhammer oder anderem schweren Gerät. Durch Verwendung von Büchsen mit einer Bronze-Aluminium-Graphitlegierung im Ausleger sind die Wartungsarbeiten auf ein Minimum reduziert. Nur noch alle 1000 Betriebsstunden müssen die Lagerbüchsen in diesem Bereich geschmiert werden.

KABINE

Eine großzügig dimensionierte und modern gestaltete Kabine bietet neben Pkw ähnlichem Komfort auch eine optimale Übersicht auf den Arbeitsbereich. Eine Rundum-Colorverglasung sorgt für angenehmes Arbeiten. Die Frontscheibe lässt sich bequem komplett öffnen. Die untere Scheibe wird in den Rahmen der oberen Scheibe geschoben, wodurch sich das Öffnen der gesamten Front einfach, schnell und komfortabel gestaltet. Ausreichend Frischluft bieten das Schiebefenster in der Tür, der Lüftungsschlitz an der Frontscheibe, sowie die vollständig aufschiebbar Frontscheibe. Der Parallelogramm-Wischerarm für die obere Scheibe sorgt für einen großen Wischbereich und damit für vorbildliche Sicht. Der Wischermotor ist links vom Dachfenster angebracht, um bei Ladearbeiten die Sicht auf den Löffel nicht zu behindern. Ein Wischer für die untere Scheibe ist optional erhältlich. Frischluftgebläse und Heizung mit Defrosterdüsen. Stufenlose Einstellung von Gebläse, Temperatur und Umluft. Optionale Klimaanlage. Individuell verstellbarer, gefederter Komfortsitz (auch als luftgefederte und beheizte Ausführung) mit justierbaren Armlehnen und einstellbarer Neigung der Rückenlehne. Optionales Radio mit Digitaltuner geschützt in der Dachverkleidung eingebaut. Bequem erreichbarer Radio-Stummschalter in unterer Bedienkonsole. 12-Volt-Anschluss und Handyhalter in rechter Konsole. Für einen sicheren Einstieg im Dunkeln lässt sich die Innenbeleuchtung vom Boden aus einschalten und geht entweder auf Knopfdruck oder nach fünf Minuten automatisch aus. Das innen angebrachte Rollo schützt den Fahrer vor blendendem Sonnenlicht.

AMS – ADVANCED MANAGEMENT SYSTEM

Das JCB AMS misst und regelt die erforderliche Motor- und Hydraulikleistung. So wird in jedem der vier wählbaren Arbeitsmodi die jeweils optimale Leistungsausnutzung erreicht.

- | | |
|--------------------------|---|
| A (Auto) | Bis zu 100 % Leistung und Hydraulik-Fördermenge. Liefert stufenlose Leistung und Geschwindigkeit je nach Steuerimpuls; passt die Leistungsanforderung an die jeweilige Aufgabe an. Treten in dieser Betriebsart schwere Bedingungen auf, wird automatisch der Power Boost zugeschaltet. Die automatische Leerlaufschaltung tritt nach einer bestimmten (vom Bediener zwischen 5 und 30 Sekunden einstellbaren) Zeit ohne Betätigung in Kraft. |
| E (Economy) | 80 % Leistung. 95 % Hydraulik-Förderstrom maximieren die Wirtschaftlichkeit bei herausragender Leistung. |
| P (Präzision) | 55% Leistung. 90 % Hydraulik-Förderstrom für die Feinststeuerung bei Planierarbeiten. |
| L (Lifting/Heben) | 55% Leistung. 63 % Hydraulik-Förderstrom bei permanentem Power Boost für maximale Hubkraft und noch präzisere Steuerung. |

Der Arbeitsmodus "A" regelt automatisch Kraft und Geschwindigkeit, während die anderen Arbeitsmodi besonders auf die beschriebenen Einsätze abgestimmt sind.

Der AMS-Monitor gewährt dem Fahrer ständige Kontrolle über die aktuellen Einstellungen; Arbeitsmodus, Fahrgeschwindigkeitsstufe, Betriebstemperatur und alle anderen wichtigen Betriebsdaten. Der Monitor ist verstellbar und von jeder Sitzposition aus gut ablesbar.

Der benötigte Förderstrom für Hammereinsätze kann im AMS Speicher eingestellt und bei Betätigung des Hammerpedals automatisch abgerufen werden.

Eine Anzeige zeigt anstehende Wartungsmaßnahmen an, Systemüberprüfungen und Fehleranalysen können von der Kabine aus durchgeführt werden.

BEDIENELEMENTE

- | | |
|-----------------------------|---|
| Baggerfunktionen | Servohydraulische Bedienhebel gemäß ISO-EURO-Norm. Die Bedienhebel sind individuell, unabhängig vom Fahrersitz einstellbar. |
| Fahrfunktionen | Einzel-, mit Fußpedal oder Steuerhebel. Fahrstufenumschaltung per Knopfdruck am Bedienhebel. |
| Zusatzfunktionen | Über servogesteuertes Fußpedal bzw. über Taster im Bedienhebel integriert. |
| Funktionsabschaltung | Die Bedienhebel werden über eine Sperre im Eingangsbereich oder durch Betätigen eines Schalters im Instrumentenbrett aktiviert bzw. deaktiviert. |
| Motordrehzahl | Die Motordrehzahl wird über einen Drehschalter voreingestellt. Zwischen Leerlaufdrehzahl und eingestellter Drehzahl kann über einen Taster im Bedienhebel umgeschaltet werden. Hierfür steht aber auch eine zuschaltbare Automatikfunktion zur Verfügung. |
| Motor-Stopp | Über Zündschlüssel oder separaten Notausschalter. |
| Hupe | Über Taster im linken Bedienhebel. |

FÜLLMENGEN

	Liter
Kraftstofftank	253
Motor Kühlmittel	16.4
Motoröl	13.2
Schwenkgetriebe	6
Endantrieb (je Seite)	4.4
Hydrauliksystem	142.0
Hydrauliktank	73.0

GEWICHTE UND BODENDRÜCKE

JS190NLC – Angaben inklusive 5,15-m-Monoausleger, 3,05-m-Löffelstiel, 0,9-m³-Löffel, Fahrer und vollem Kraftstofftank.

Bodenplattenbreite	Betriebsgewicht	Bodendruck
500mm	19418kg	0.51kg/cm ²
600mm	19544kg	0.43kg/cm ²

JS190LC – Angaben inklusive 5,15-m-Monoausleger, 3,05-m-Löffelstiel, 0,9-m³-Löffel, Fahrer und vollem Kraftstofftank.

Bodenplattenbreite	Betriebsgewicht	Bodendruck
600mm	19628kg	0.43kg/cm ²
700mm	19983kg	0.38kg/cm ²

JS190NLC T.A.B. – Angaben inklusive 5,35m TAB, 3,05m Löffelstiel, 0,9m³ Löffel, Fahrer und vollem Kraftstofftank

Bodenplattenbreite	Betriebsgewicht	Bodendruck
500mm	19903kg	0.57kg/cm ²
600mm	20029kg	0.47kg/cm ²

JS190LC T.A.B. – Angaben inklusive 5,35m TAB, 3,05m Löffelstiel, 0,9m³ Löffel, Fahrer und vollem Kraftstofftank

Bodenplattenbreite	Betriebsgewicht	Bodendruck
600mm	20113kg	0.48kg/cm ²
700mm	20468kg	0.42kg/cm ²

STANDARD-TIEFLÖFFEL

Alle JCB-ESCO-Löffel sind aus hochwertigem Stahl gefertigt und mit gehärteten, abgedichteten Bolzen ausgerüstet. Verschleißteile sind auswechselbar:

Schnittbreite	Inhalt (nach SAE, gehäuft)	Gewicht
600mm	0.35m ³	426kg
750mm	0.49m ³	480kg
900mm	0.62m ³	525kg
1000mm	0.72m ³	564kg
1200mm	0.90m ³	633kg

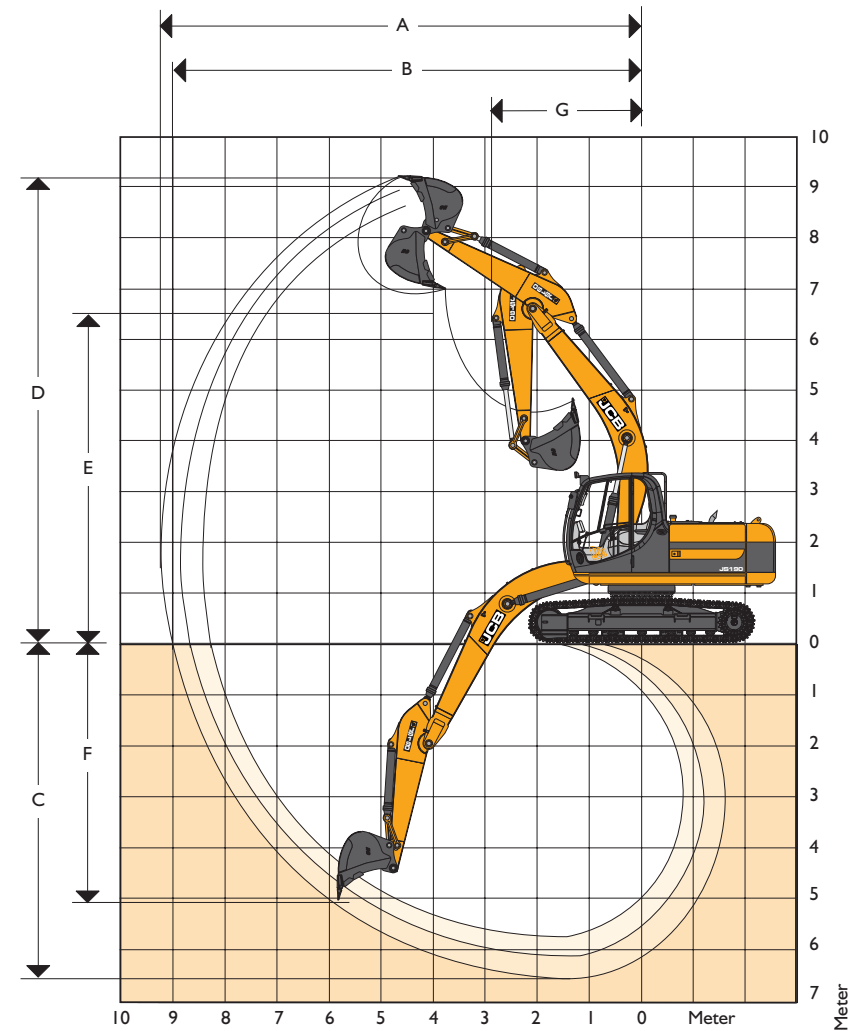
STANDARD AUSSTATTUNG / SONDERAUSSTATTUNG

Standardausstattung: Motorlüfterschutzgitter, Kaltstart- und Vorglüheinrichtung, Motorwarmlaufautomatik, Doppелеlement-Luftfilter, Schwerlast-Lichtmaschine, elektrischer Batterietrennschalter, Schwerlast-Batterien, Geräuschdämmung für Kabine & Motor, Kabinenheizung & Defroster, Colorverglasung, Kabineninnenbeleuchtung, Mantelhaken, Zigarettenanzünder, Aschenbecher, Aufbewahrungsfach, herausnehmbare Bodenmatte, Scheibenwisch-/waschanlage, elektrische Steckdose, automatische Power Boost-Funktion, automatische Leerlaufschaltung, Drehzahlverstellung per Knopfdruck, servohydraulisches Dämpfungssystem, Plexus-Hydraulikölfeinstfilter, zentrale Hydraulikdruckprüfpunkte (Minimes), Montagehalterungen für Zusatzverrohrungen, Arbeitsscheinwerfer – am Ausleger & Hauptrahmen, Unterschutz am Laufwerk, Oberwagen mit unteren Abdeckungen, Abdeckung an Drehdurchführung, Außenspiegel, Handlauf & rutschfeste Laufstege, Ablassventil für Motoröl und Kraftstofftank mit Schnellanschluss, Sonnenblende, schwenkbare untere Motorabdeckklappe, abgesetztes Filtersystem.

Optionale Sonderausstattung: Schlauchbruchsicherheitsventile & Überlastwarneinrichtung, Löffelanlenkung mit Lasthaken, Universallöffel, Grabenräumlöffel, Schnellkupplungsöffel, Hydraulikhämmer, Zusatzhydraulik inkl. Verrohrung, Klimatronic, Arbeitsscheinwerfer an Kabine & Heck, Rundumleuchte, Regenschutz, biologisch abbaubares Öl, luftgefederter und beheizter Komfortsitz mit Lendenstütze, elektrische Betankungspumpe, Kettenführung, Scheibenwischer für die untere Frontscheibe, Radio, Hydraulikausführung für hohe und niedrige Temperaturen.

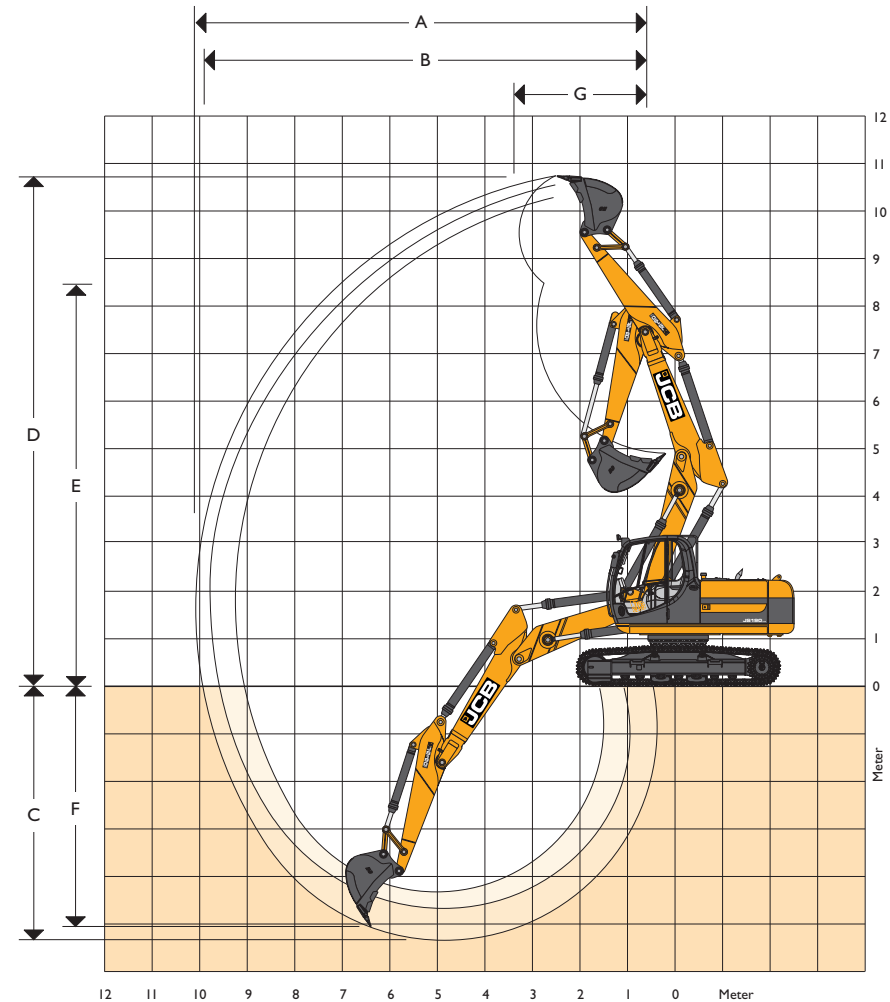
ARBEITSBEREICH – JS190 NLC/LC MONOAUSLEGER

Auslegerlänge: 5.15m		
Löffelstiellänge:		2.25m
A	Maximale Reichweite	mm 8514
B	Maximale Reichweite (am Boden)	mm 8368
C	Maximale Grabtiefe	mm 5799
D	Maximale Schürfhöhe	mm 9398
E	Maximale Überladehöhe	mm 7048
F	Maximale vertikale Grabtiefe	mm 5229
G	Mindestschwenkradius vorn	mm 3000
	Löffeldrehwinkel	182°
	Max. Reißkraft am Löffelstiel (ISO 6015)	kgf 8754
	Max. Ausbrechkraft am Löffel (ISO 6015)	kgf 11839
Löffelstiellänge:		2.70m
A	Maximale Reichweite	mm 8908
B	Maximale Reichweite (am Boden)	mm 8769
C	Maximale Grabtiefe	mm 6252
D	Maximale Schürfhöhe	mm 9663
E	Maximale Überladehöhe	mm 7321
F	Maximale vertikale Grabtiefe	mm 5682
G	Mindestschwenkradius vorn	mm 3000
	Löffeldrehwinkel	182°
	Max. Reißkraft am Löffelstiel (ISO 6015)	kgf 7619
	Max. Ausbrechkraft am Löffel (ISO 6015)	kgf 11839
Löffelstiellänge:		3.05m
A	Maximale Reichweite	mm 9223
B	Maximale Reichweite (am Boden)	mm 9088
C	Maximale Grabtiefe	mm 6598
D	Maximale Schürfhöhe	mm 9888
E	Maximale Überladehöhe	mm 7543
F	Maximale vertikale Grabtiefe	mm 6028
G	Mindestschwenkradius vorn	mm 3000
	Löffeldrehwinkel	182°
	Max. Reißkraft am Löffelstiel (ISO 6015)	kgf 7003
	Max. Ausbrechkraft am Löffel (ISO 5016)	kgf 11839



ARBEITSBEREICH – JS190 NLC/LC VERSTELLAUSLEGER

Verstellauslegerlänge 5,35m		
Löffelstiellänge:		2,25m
A	Maximale Reichweite	mm 8831
B	Maximale Reichweite (am Boden)	mm 8652
C	Maximale Grabtiefe	mm 5354
D	Maximale Schürfhöhe	mm 10248
E	Maximale Überladehöhe	mm 8000
F	Maximale vertikale Grabtiefe	mm 4232
G	Mindestschwenkradius vorn	mm 2170
	Löffeldrehwinkel	182°
	Max. Reißkraft am Löffelstiel (ISO 6015)	kgf 8754
	Max. Ausbrechkraft am Löffel (ISO 6015)	kgf 11839
<hr/>		
Löffelstiellänge:		2,70m
A	Maximale Reichweite	mm 9260
B	Maximale Reichweite (am Boden)	mm 9094
C	Maximale Grabtiefe	mm 5786
D	Maximale Schürfhöhe	mm 10674
E	Maximale Überladehöhe	mm 8444
F	Maximale vertikale Grabtiefe	mm 4699
G	Mindestschwenkradius vorn	mm 2227
	Löffeldrehwinkel	182°
	Max. Reißkraft am Löffelstiel (ISO 6015)	kgf 7619
	Max. Ausbrechkraft am Löffel (ISO 6015)	kgf 11839
<hr/>		
Löffelstiellänge:		3,05m
A	Maximale Reichweite	mm 9592
B	Maximale Reichweite (am Boden)	mm 9463
C	Maximale Grabtiefe	mm 6108
D	Maximale Schürfhöhe	mm 10822
E	Maximale Überladehöhe	mm 8672
F	Maximale vertikale Grabtiefe	mm 5211
G	Mindestschwenkradius vorn	mm 2587
	Löffeldrehwinkel	182°
	Max. Reißkraft am Löffelstiel (ISO 6015)	kgf 7003
	Max. Ausbrechkraft am Löffel (ISO 5016)	kgf 11839



HUBKAPAZITÄTEN – Löffelstiellänge: 2,25m, 5,15m Monoausleger, Bodenplatten: 500mm, ohne Löffel.
JS190 NLC MONO

Reichweite	1.5m		3m		4.5m		6m		7.5m		Kapazität bei max. Reichweite			
													mm	
Lastpunkthöhe	kg	kg	kg	kg	kg	kg	kg	kg	kg	kg	kg	kg	mm	
7.5m												3900*	3900*	4484
6.0m							4050*	3620				3350*	3350*	5956
4.5m					5520*	5480	5000-	3560				3200*	2930	6795
3.0m					6880*	5160	5530*	3440				3230*	2610	7230
1.5m					8190*	4860	5650	3300				3420*	2510	7334
0m			5250*	5250*	8600	4710	5550	3210				3830*	2570	7122
- 1.5m	5940*	5940*	10670*	8590	8560	4680	5530	3190				4660*	2860	6562
- 3.0m			10810*	8750	7650*	4760						5830*	3630	5548
- 4.5m														

HUBKAPAZITÄTEN – Löffelstiellänge: 2,70m, 5,15m Monoausleger, Bodenplatten: 500mm, ohne Löffel.
JS190 NLC MONO

Reichweite	1.5m		3m		4.5m		6m		7.5m		Kapazität bei max. Reichweite			
													mm	
Lastpunkthöhe	kg	kg	kg	kg	kg	kg	kg	kg	kg	kg	kg	kg	mm	
7.5m												3910*	2910*	5120
6.0m							3910*	3690				2590*	2590*	6445
4.5m					4990*	4990*	4630*	3620				2490*	2490*	7227
3.0m			9550*	9540	6360*	5240	5220*	3470	3280*	2500		2530*	2420	7637
1.5m			5180*	5180*	7780*	4890	5670	3310	4080*	2430		2680*	2330	7735
0m			6460*	6460*	8570	4680	5530	3200	3270*	2390		2980*	2370	7534
- 1.5m	5810*	5810*	10130*	8410	8490	4610	5480	3150				3570*	2600	7008
- 3.0m	9840*	9840*	11570*	8550	8050*	4660	5550	3210				4890*	3170	6070
- 4.5m			8490*	8490*								5610*	4960	4463

HUBKAPAZITÄTEN – Löffelstiellänge: 3,05m, 5,15m Monoausleger, Bodenplatten: 500mm, ohne Löffel.
JS190 NLC MONO

Reichweite	1.5m		3m		4.5m		6m		7.5m		Kapazität bei max. Reichweite			
													mm	
Lastpunkthöhe	kg	kg	kg	kg	kg	kg	kg	kg	kg	kg	kg	kg	mm	
7.5m												2430*	2430*	5581
6.0m							3770*	3690				2180*	2180*	6816
4.5m							4310*	3610	2360*	2360*		2110*	2110*	7559
3.0m			8530*	8530*	5920*	5280	4930*	3470	3720*	2470		2140*	2140*	7951
1.5m			7030*	7030*	7440*	4920	5660	3300	4060	2400		2270*	2160	8045
0m			6820*	6820*	8460*	4680	5510	3170	3990	2340		2520*	2200	7853
- 1.5m	5390*	5390*	9600*	8380	8460	4580	5440	3110				2990*	2390	7350
- 3.0m	8770*	8770*	12070*	8480	8260*	4600	5470	3130				3980*	2860	6463
- 4.5m			9460*	8750	6420*	4770						5510*	4170	4987

Hubkapazität in Längsrichtung

Anmerkungen: 1. Die aufgeführten Werte sind ohne Löffel oder anderer Anbauteile zu verstehen.

2. Die Hubkapazitäten basieren auf ISO 10567, d.h. 75 % der minimalen Kipplast oder 87 % der Hydraulikhubkapazität, wobei der jeweils niedrigste Wert gültig ist. Mit * markierte Hubkräfte basieren auf der Hydraulikkapazität.

3. Die hier angegebenen Werte setzen voraus, dass sich die Maschine auf festem, ebenen Grund befindet und mit einem zugelassenen Lasthaken, einer Überlastwarneinrichtung sowie den vorgeschriebenen Schlauchbruchsicherungen ausgerüstet sind.

4. Unterschiedliche Länder haben ggf. andere gesetzliche Bestimmungen. Fragen Sie bitte Ihren JCB-Händler.

Hubkapazität im gesamten Schwenkbereich..

HUBKAPAZITÄTEN – Löffelstiellänge: 2,25m, 5,15m Monoausleger, Bodenplatten: 700mm, ohne Löffel.
JS190 LC MONO

Reichweite	1.5m		3m		4.5m		6m		7.5m		Kapazität bei max. Reichweite			
													mm	
Lastpunkthöhe	kg	kg	kg	kg	kg	kg	kg	kg	kg	kg	kg	kg		
7.5m												3900*	3900*	4484
6.0m												3350*	3350*	5956
4.5m					5520*	5520*	5000*	3990				3220*	3200*	6795
3.0m					6880*	5820	5530*	3860				3230*	2940	7230
1.5m					8190*	5520	5830	3730				3420*	2820	7334
0m			5250*	5250*	8830*	5360	5730	3630				3830*	2900	7122
- 1.5m	5940*	5940*	10670*	9970	8710*	5330	5710	3610				4660*	3230	6562
- 3.0m			10810*	10130	7650*	5410						5830*	4100	5548
- 4.5m														

HUBKAPAZITÄTEN – Löffelstiellänge: 2,70m, 5,15m Monoausleger, Bodenplatten: 700mm, ohne Löffel.
JS190 LC MONO

Reichweite	1.5m		3m		4.5m		6m		7.5m		Kapazität bei max. Reichweite			
													mm	
Lastpunkthöhe	kg	kg	kg	kg	kg	kg	kg	kg	kg	kg	kg	kg		
7.5m												2910*	2910*	5120
6.0m							3910*	3910*				2590*	2590*	6445
4.5m					4990*	4990*	4630*	4050				2490*	2490*	7227
3.0m			9550*	9550*	6360*	5900	5220*	3900	3280*	2810		2530*	2530*	7637
1.5m			5180*	5180*	7780*	5550	5850	3740	4080*	2740		2680*	2620	7735
0m			6460*	6460*	8640*	5330	5710	3620	3270*	2700		2980*	2680	7354
- 1.5m	5810*	5810*	10130*	9780	8760	5260	5660	3570				3570*	2940	7008
- 3.0m	9840*	9840*	11570*	9930	8050*	5310	5720*	3630				4890*	3580	6070
- 4.5m			8490*	8490*								5610*	5610*	4463

HUBKAPAZITÄTEN – Löffelstiellänge: 3,05m, 5,15m Monoausleger, Bodenplatten: 700mm, ohne Löffel.
JS190 LC MONO

Reichweite	1.5m		3m		4.5m		6m		7.5m		Kapazität bei max. Reichweite			
													mm	
Lastpunkthöhe	kg	kg	kg	kg	kg	kg	kg	kg	kg	kg	kg	kg		
7.5m												2430*	2430*	5581
6.0m							3770*	3770*				2180*	2180*	6816
4.5m							4310*	4040	2360*	2360*		2110*	2110*	7559
3.0m			8530*	8530*	5920*	5920*	4930*	3890	3720*	2780		2140*	2140*	7951
1.5m			7030*	7030*	7440*	5580	5670*	3720	4190	2710		2270*	2270*	8045
0m			6820*	6820*	8460*	5330	5690	3590	4130	2650		2520*	2490	7853
- 1.5m	5390*	5390*	9600*	9600*	8740	5230	5620	3530				2990*	2710	7350
- 3.0m	8770*	8770*	12070*	9860	8260*	5250	5650	3550				3980*	3240	6463
- 4.5m			9460*	9460*	6420*	5420						5510*	4720	4987

Hubkapazität in Längsrichtung.

Anmerkungen: 1. Die aufgeführten Werte sind ohne Löffel oder anderer Anbauteile zu verstehen.

2. Die Hubkapazitäten basieren auf ISO 10567, d.h. 75 % der minimalen Kipplast oder 87 % der Hydraulikhubkapazität, wobei der jeweils niedrigste Wert gültig ist. Mit * markierte Hubkräfte basieren auf der Hydraulikkapazität.

3. Die hier angegebenen Werte setzen voraus, dass sich die Maschine auf festem, ebenen Grund befindet und mit einem zugelassenen Lasthaken, einer Überlastwarneinrichtung sowie den vorgeschriebenen Schlauchbruchsicherungen ausgerüstet sind.

4. Unterschiedliche Länder haben ggf. andere gesetzliche Bestimmungen. Fragen Sie bitte Ihren JCB-Händler.

Hubkapazität im gesamten Schwenkbereich..

HUBKAPAZITÄTEN – Löffelstiellänge: 2,25m, 5,35m T.A.B., Bodenplatten: 500mm, ohne Löffel.
JS190 NLC T.A.B.

Reichweite	3m		4.5m		6m		7.5m		Kapazität bei max. Reichweite		
											mm
Lastpunkthöhe	kg	kg	kg	kg	kg	kg	kg	kg	kg	kg	mm
9.0m									7350*	7350*	2181
7.5m	5950*	5950*	5790*	5610					4190*	4190*	4997
6.0m	5040*	5040*	5840*	5620	5210*	3530			3520*	3180	6349
4.5m	8330*	8330*	7140*	5370	5900	3470			3270*	2610	7141
3.0m			8350*	4980	5720	3320	3870*	2370	3200*	2340	7556
1.5m			8610	4650	5550	3170	4010	2330	3290*	2260	7655
0m			8200*	4500	5440	3070			3530*	2330	7452
- 1.5m	7550*	7550*	6820*	4500	5090*	3060			3600*	2590	6920
- 3.0m											

HUBKAPAZITÄTEN – Löffelstiellänge: 2,70m, 5,35m T.A.B., Bodenplatten: 500mm, ohne Löffel.
JS190 NLC T.A.B.

Reichweite	3m		4.5m		6m		7.5m		Kapazität bei max. Reichweite		
											mm
Lastpunkthöhe	kg	kg	kg	kg	kg	kg	kg	kg	kg	kg	mm
9.0m	5450*	5450*							4390*	4390*	3428
7.5m			4870*	4870*					3100*	3100*	5640
6.0m			4730*	4730*	4660*	3630			2700*	2700*	6864
4.5m	5160*	5160*	5540*	5490	5380*	3530	3210*	2450	2540*	2390	7602
3.0m			8050*	5070	5770	3360	4100	2410	2510*	2170	7992
1.5m			8640*	4680	5570	3180	4020	2330	2580*	2090	8086
0m			8390*	4460	5420	3050	3960	2280	2760*	2140	7894
- 1.5m	7490*	7490*	7300*	4410	5380	3010			3130*	2340	7394
- 3.0m			5260*	4500	3660*	3090			3190*	2920	6289

HUBKAPAZITÄTEN – Löffelstiellänge: 3,05m, 5,35m T.A.B., Bodenplatten: 500mm, ohne Löffel.
JS190 NLC T.A.B.

Reichweite	3m		4.5m		6m		7.5m		Kapazität bei max. Reichweite		
											mm
Lastpunkthöhe	kg	kg	kg	kg	kg	kg	kg	kg	kg	kg	mm
9.0m	4950*	4950*							3420*	3420*	4152
7.5m			4230*	4230*	3000*	3000*			2570*	2570*	6102
6.0m			4010*	4150*	4150*	3640			2270*	2270*	7247
4.5m	3880*	3880*	4560*	4560*	4660*	3540	3660*	2450	2140*	2140*	7949
3.0m			7770*	5130	5780	3360	4090	2390	2120*	2000	8322
1.5m			8520*	4710	5560	3170	3990	2300	2180*	1930	8413
0m	4230*	4230*	8400	4460	5400	3030	3920	2230	2330*	1970	8229
- 1.5m	7140*	7140*	7600*	4380	5330	2970	3910	2220	2640*	2150	7750
- 3.0m	7240*	7240*	5800*	4430	4190*	3010			2850*	2560	6867

Hubkapazität in Längsrichtung.

Anmerkungen: 1. Die aufgeführten Werte sind ohne Löffel oder anderer Anbauteile zu verstehen.

2. Die Hubkapazitäten basieren auf ISO 10567, d.h. 75 % der minimalen Kippplast oder 87 % der Hydraulikhubkapazität, wobei der jeweils niedrigste Wert gültig ist. Mit * markierte Hubkräfte basieren auf der Hydraulikkapazität.

3. Die hier angegebenen Werte setzen voraus, dass sich die Maschine auf festem, ebenen Grund befindet und mit einem zugelassenen Lasthaken, einer Überlastwarneinrichtung sowie den vorgeschriebenen Schlauchbruchsicherungen ausgerüstet sind.

4. Unterschiedliche Länder haben ggf. andere gesetzliche Bestimmungen. Fragen Sie bitte Ihren JCB-Händler.

Hubkapazität im gesamten Schwenkbereich..

HUBKAPAZITÄTEN – Löffelstiellänge: 2,25m, 5,35m T.A.B., Bodenplatten: 700mm, ohne Löffel.
JS190 LC T.A.B.

Reichweite	3m		4.5m		6m		7.5m		Kapazität bei max. Reichweite		
Lastpunkthöhe	kg	kg	kg	kg	kg	kg	kg	kg	kg	kg	mm
9.0m									7350*	7350*	2181
7.5m	5950*	5950*	5790*	5790*					4190*	4190*	4997
6.0m	5040*	5040*	5840*	5840*	5210*	3970			3520*	3520*	6349
4.5m	8330*	8330*	7140*	6050	6060*	3900			3270*	2940	7141
3.0m			8350*	5650	5900	3750	3870*	2690	3200*	2660	7556
1.5m			8730*	5310	5730	3590	4140	2640	3290*	2570	7655
0m			8200*	5160	5620	3500			3530*	2640	7452
- 1.5m	7550*	7550*	6820*	5150	5090*	3490			3600*	2930	6920
- 3.0m											

HUBKAPAZITÄTEN – Löffelstiellänge: 2,70m, 5,35m T.A.B., Bodenplatten: 700mm, ohne Löffel.
JS190 LC T.A.B.

Reichweite	3m		4.5m		6m		7.5m		Kapazität bei max. Reichweite		
Lastpunkthöhe	kg	kg	kg	kg	kg	kg	kg	kg	kg	kg	mm
9.0m	5450*	5450*							4390*	4390*	3428
7.5m			4870*	4870*					3100*	3100*	5640
6.0m			4730*	4730*	4660*	4070			2700*	2700*	6864
4.5m	5160*	5160*	5540*	5540*	5380*	3970	3210*	2770	2540*	2540*	7602
3.0m			8050*	5740	5950	3790	4240	2720	2510*	2460	7992
1.5m			8640*	5340	5750	3600	4150	2640	2580*	2370	8086
0m			8400*	5120	5600	3480	4100	2590	2760*	2430	7894
- 1.5m	7490*	7490*	7300*	5070	5470*	3440			3130*	2660	7394
- 3.0m			5260*	5150	3660*	3510			3190*	3190*	6289

HUBKAPAZITÄTEN – Löffelstiellänge: 3,05m, 5,35m T.A.B., Bodenplatten: 700mm, ohne Löffel.
JS190 LC T.A.B.

Reichweite	3m		4.5m		6m		7.5m		Kapazität bei max. Reichweite		
Lastpunkthöhe	kg	kg	kg	kg	kg	kg	kg	kg	kg	kg	mm
9.0m	4950*	4950*							3420*	3420*	4152
7.5m			4230*	4230*	3000*	3000*			2570*	2570*	6102
6.0m			4010*	4010*	4150*	4080			2270*	2270*	7247
4.5m	3880*	3880*	4560*	4560*	4660*	3970	3660*	2770	2140*	2140*	7949
3.0m			7770*	5800	5960	3790	4220	2700	2120*	2120*	8322
1.5m			8520*	5380	5740	3600	4120	2610	2180*	2180*	8413
0m	4230*	4230*	8505*	5120	5580	3450	4050	2550	2330*	2250	8229
- 1.5m	7140*	7140*	7600*	5030	5510	3390	3940*	2540	2640*	2450	7750
- 3.0m	7240*	7240*	5800*	5090	4190*	3430			2850*	2850*	6867

Hubkapazität in Längsrichtung.

Anmerkungen: 1. Die aufgeführten Werte sind ohne Löffel oder anderer Anbauteile zu verstehen.

2. Die Hubkapazitäten basieren auf ISO 10567, d.h. 75 % der minimalen Kippplast oder 87 % der Hydraulikhubkapazität, wobei der jeweils niedrigste Wert gültig ist. Mit * markierte Hubkräfte basieren auf der Hydraulikkapazität.

3. Die hier angegebenen Werte setzen voraus, dass sich die Maschine auf festem, ebenen Grund befindet und mit einem zugelassenen Lasthaken, einer Überlastwarneinrichtung sowie den vorgeschriebenen Schlauchbruchsicherungen ausgerüstet sind.

4. Unterschiedliche Länder haben ggf. andere gesetzliche Bestimmungen. Fragen Sie bitte Ihren JCB-Händler.

Hubkapazität im gesamten Schwenkbereich..

EIN GLOBALES VERSPRECHEN FÜR QUALITÄT

Vom Ein-Mann-Betrieb zu einem der führenden Unternehmen ist es ein langer und harter Weg. JCB ist diesen Weg gegangen: Kompromisslose Kunden-Orientierung und eine hochwertige Produktpalette machten das britische Unternehmen zu Europas größtem Hersteller von Bau-, Land- und Industriemaschinen.

Dank hoher Investitionen, nicht nur in Forschung und Entwicklung, sondern auch in Produkt- und Fertigungstechnologien, gehören die JCB-Standorte zu den modernsten der Welt.

Innovative Forschung, intensive Testverfahren und permanente Qualitätskontrollen garantieren die Leistungsfähigkeit, Zuverlässigkeit und Langlebigkeit von JCB Produkten weltweit.

Unser internationales Verkaufs- und Servicenetz, bestehend aus mehr als 650 Vertriebspartnern, hat sich zum Ziel gesetzt, Ihnen den besten Kundenservice der Branche zu bieten.

Überzeugen Sie sich selbst!



JCB Deutschland GmbH, Graf-Zeppelin-Straße 16, 51147 Köln Tel: 02203 9262 0 . Fax:02203 9262-118. Internet: www.jcb.com

JCB behält sich das Recht vor, seine Modelle und deren technische Daten, Ausstattung sowie Zubehör ohne vorherige Benachrichtigung abzuändern. Die gezeigten Abbildungen enthalten unter Umständen optionale Ausrüstung und Zubehörteile. Das JCB-Logo ist eine eingetragene Marke von JC Bamford Excavators Ltd.