

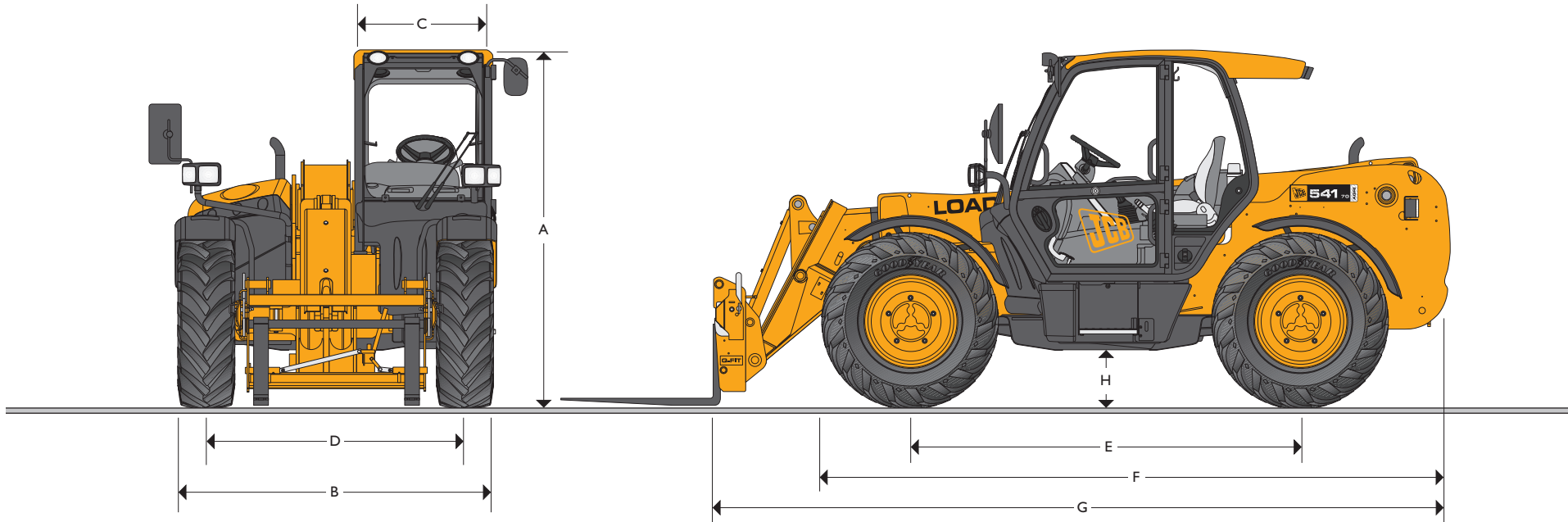


# JCB TELESKOP | 541-70 WASTEMASTER



NENNTRAGFÄHIGKEIT: 4100 kg

MAX. HUBHÖHE: 7,00 m



JCB TELESKOP | 541-70 WASTEMASTER

## STATISCHE ABMESSUNGEN

Maschinentyp	541-70
	m
A Höhe über Alles	2,49
B Breite über Reifen*	2,23
C Kabinen-Innenbreite	0,94
D Spurweite	1,81
E Radstand	2,75
F Länge über Vorderräder	4,38

Maschinentyp	541-70
	m
G Länge über Schnellwechsler	4,99
H Bodenfreiheit	0,40
Wenderadius über Räder	3,70
Böschungsanfahrwinkel	Grad 43°
Einsatzgewicht	kg 7850
Reifen	15,5x25

\*abhängig von der gewählten Reifen Spezifikation

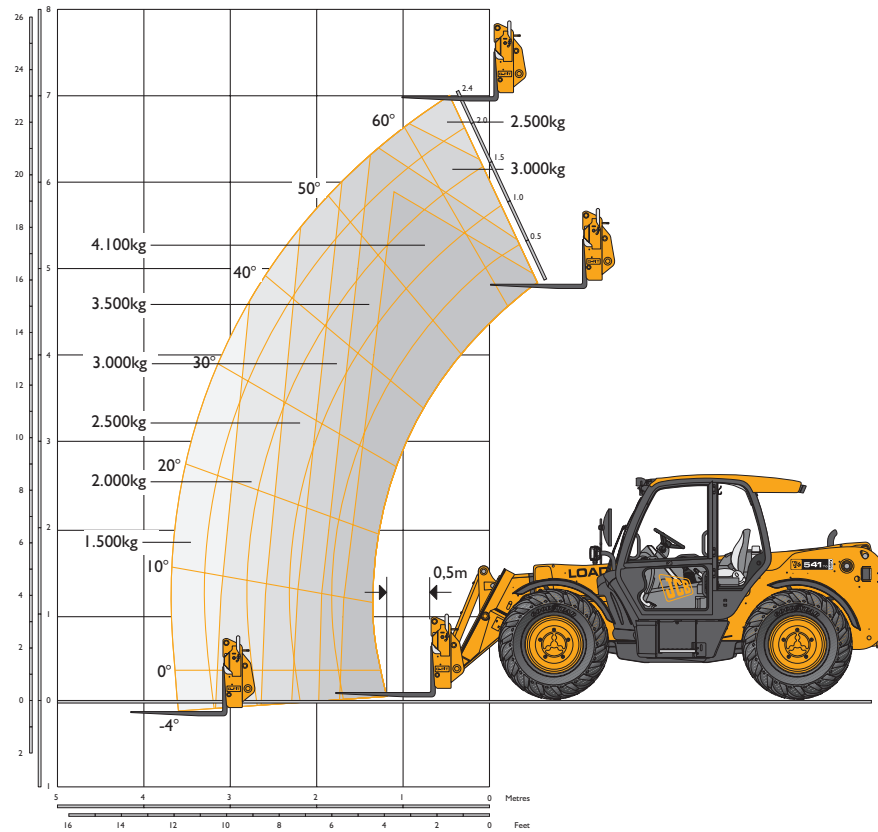
Innovation bewegt



# JCB TELESKOP | 54I-70 WASTEMASTER



## HUBLEISTUNG – 54I-70



## HUBLEISTUNG

Maschinentyp		54I-70
Nenntragfähigkeit	kg	4100
Tragfähigkeit bei max. Hubhöhe	kg	2500
Tragfähigkeit bei max. Reichweite	kg	1500
Hubhöhe	m	7,00
Reichweite bei max. Hubhöhe	m	0,48
Max. Reichweite vorwärts	m	3,70
Reichweite mit 1 Tonne	m	3,70
Absetzhöhe	m	6,30

Entspricht Standsicherheitstest EN 1459, Anhang B.

## MOTOR

Neueste Technologie und fortschrittliche Konstruktion garantieren niedrigen Kraftstoffverbrauch, geringe Geräuschwerte, ein hohes Drehmoment, ausgezeichnete Leistungsdaten und Zuverlässigkeit bei minimalem Wartungsaufwand. Doppелеlement-Trockenluftfilter mit Primär- und Sicherheitspatrone. Die Abgasemissionen entsprechen den EU Bestimmungen für Off-Highway Fahrzeuge (Stufe II für 74,2 kW und Stufe III für 97 kW) und die Geräuschemissionen entsprechen der EU Richtlinie 2000/14.

Maschinentyp		54I-70	Optional
Hersteller		JCB	JCB
Modell		JCB444	JCB444
Hubraum	ltr	4,40	4,40
Zylinderzahl		4	4
Bohrung	mm	103	103
Hub	mm	132	132
Ansaugung der Verbrennungsluft durch		Turbo	Turbo / Ladeluftkühler
<b>Nennleistung</b>			
Leistung bei 2200 U/min	kW (PS)	74,2 (100)	97 (130)
<b>Nenn Drehmoment</b>			
Drehmoment bei 1300 U/min	Nm	425	529

## KRAFTÜBERTRAGUNG

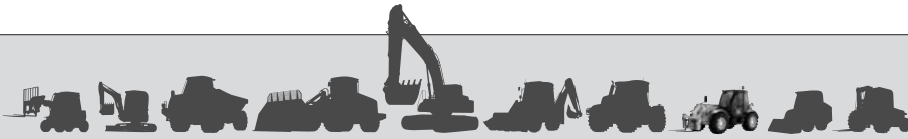
**54I-70:** Antriebsstrang mit 4-Gang JCB-Powershift-Getriebe für schnelle, kraftschlüssige Gangwechsel während der Fahrt, auch unter Last, sowie Drehmomentwandler und Wendegetriebe mit elektrischer Fahrtrichtungsumschaltung. Der Fahrtrichtungs-Wahlhebel zur Betätigung des Powershift-Reversiergetriebes befindet sich - kombiniert mit dem Drehschalter für die Wahl von 4 Vorwärts und 4 Rückwärtsgänge - an der Lenksäule. Die Höchstgeschwindigkeit beträgt 32 km/h.

**Vorder- und Hinterachse:** Planetengetriebe in den Achsnaben und permanenter Allradantrieb. Auf Wunsch wird die Maschine mit Allradabschaltung geliefert. Dadurch werden die Reifen und der Antriebsstrang geschont.

## BREMSEN

**Betriebsbremse:** Hydraulisch betätigte, Mehrscheiben-Lamellenbremse im Aufbau der Vorderachse. Die Lamellen laufen im Ölbad für lange Lebensdauer und gleichbleibend wirksame Bremswirkung.

**Festsstellbremse:** Handbetätigte, trocken laufende Brems Scheibe am Getriebeausgang.



# JCB TELESKOP | 54I-70 WASTEMASTER



## TELESKOP AUSLEGER UND SCHNELLWECHSLER

Der Ausleger ist aus hochfestem Stahl gefertigt. Der Teleskopauserschub wird von druck- und abriebfesten Gleitklötzen geführt. Die JCB Schnellwechsellvorrichtung mit Parallelhub und Bolzenverriegelung ermöglicht die Aufnahme von Schaufeln, Palettengabeln und einer Vielzahl weiterer Anbaugeräte. Zur Standard Ausstattung gehört ein freier Steuerkreis am Auslegerende zur hydraulischen Betätigung von Anbaugeräten.

## LASTHALTEVENTILE

Zusätzliche Sicherheit geben Lasthalteventile an Kipp-, Hub- und Teleskopzylindern.

## FÜLLMENGEN

Kraftstofftank	Liter	148
Hydrauliktank	Liter	113
Motor Kühlsystem	Liter	23

## HYDRAULIK

'Load-Sensing' Hydrauliksteuerung, drei-Segment Zahnrad-Hydraulikpumpe mit Ansaug-Sieb und -Filter.

		Standard	LSP+
Systembetriebsdruck	bar	260	241
Arbeitshydraulik	ltr/min	82	110
<b>Ladespiele</b>		<b>Sekunden</b>	<b>Sekunden</b>
Anheben		8,8	6,7
Absenken		6,5	5,3
Ausfahren		6,8	6,1
Einfahren		5,0	5,5
Auskippen		3,5	3,2
Einkippen		2,9	2,5

## ELEKTRIK

12 V Anlage. 130 Ah Heavy Duty Batterie mit Hauptschalter. 95 A Lichtmaschine. Beleuchtung gemäß StVZO. Rückfahrcheinwerfer. Fahrtrichtungsanzeiger. Warnleuchten. Rückfahr-Warnerichtung.

## KOMFORT KABINE

Die schallisolierte, sichere und bequeme Kabine erfüllt die Richtlinien ISO 3471 für ROPS und ISO 3449 für FOPS. Sie ist ausgestattet mit einem Stahlblech anstelle Glas im unteren Teil der Kabinentür, Klimaanlage und vorbereitet für die Installation eines Radios. Front- und Kabinendach-Scheibe bestehen aus Mehrschicht-Glas. Alle übrigen Kabinenfenster bestehen aus getöntem Sicherheitsglas. Wisch-/Waschsysteme reinigen die Front-, Heck- und Dachscheibe und ein kraftvolles Heizgebläse beseitigt Beschlag. Das Heckfenster lässt sich zur zusätzlichen Belüftung weit öffnen. Außerdem gibt es das audio-visuelle Warnsystem zur Überwachung von Kühlmitteltemperatur, Motoröldruck, Wasser im Kraftstoff, Luftfilterkapazität, Batterieladung sowie Getriebeöltemperatur und -druck. Weitere Anzeigeinstrumente sind Betriebsstundenzähler, Drehzahlmesser und Kraftstoffstand-Anzeige.

Die Hydrauliksteuerung des Teleskopauslegers erfolgt über eine Mehrhebelbedienung oder Optional über einen feinfühlig proportionalgesteuerten Joystick mit Vorwärts-, Neutral- und Rückwärtsgangschalter.

Die Zusatzhydraulik am Ausleger lässt sich auf Konstant-Durchfluß einstellen. Mittels eines Trennschalters am Joystick kann der Fahrtrieb unterbrochen werden, um im Bedarfsfall zusätzliche Hydraulikleistung zur Verfügung zu stellen. Weitere Bedienelemente wie Gangwahl- und Parkbremshebel, Gas- und Bremspedal sind ergonomisch um den Fahrer positioniert. Unterarmlehne, sowie ein verstellbarer gefederter Komfortsitz rundet den Arbeitsplatz ab.

Eine audio-visuelle Lastmoment-Anzeige in Augenhöhe informiert den Anwender kontinuierlich über die Standsicherheit der Maschine. Signale erhält dieses System von einem Belastungssensor auf der Hinterachse.

## LENKUNG

Kraftvolles hydrostatisches Lenksystem. Ausstattung mit drei Lenkungsarten: Vorderachs-, Allrad- und Hundeganglenkung werden während der Fahrt von der Kabinen aus per Drehschalter ausgewählt. Alle gelenkten Räder richten sich automatisch aus, so daß sie stets in Spur laufen.

## STANDARD AUSSTATTUNG

Kombination aus Dach- und Frontscheiben-Schutzgitter; Lüfter Umkehrfunktion; Arbeitsscheinwerfer vorn und hinten; Rundumleuchte; Feuerlöscher; Heckzugöse, Freigabe bis 1 to; Stahlblech-Unterfur-Schutzabdeckung für Tank; Unterbodenschutz; Schutzgitter für Straßenbeleuchtung und Blinker.

## SONDERAUSSTATTUNG UND ZUBEHÖR

**Sonderausstattung:** 2/4-Rad-Umschaltung, Arbeitsscheinwerfer an Front und Heck, luftgefederter Sitz, Scheibenwischer mit zwei Geschwindigkeiten und Intervall, 24 Zoll Radial Reifen, hydraulische Anbaugeräteverriegelung, zwei freie zusätzliche Hydraulikkreisläufe am Auslegerende, Limited-Slip-Selbstsperrdifferential, Umkehrlüfter, automatisch reinigender Grobschmutzabscheider für die Motor-Ansaugluft, Fahrerschwingungsdämpfung 'SRS'.

**Anbaugeräte:** Fragen Sie Ihren JCB Händler nach Vorsatzgeräten für das 'Q-Fit'-Schnellwechselsystem.



## EIN GLOBALES ENGAGEMENT FÜR QUALITÄT

Vom Ein-Mann-Betrieb zu einem der führenden Unternehmen ist es ein langer harter Weg. JCB ist diesen Weg gegangen: Kompromisslose Kunden-Orientierung und eine hochwertige Produktpalette machten das britische Unternehmen zu Europas größtem Hersteller von Bau-, Land- und Industriemaschinen.

Dank hoher Investitionen, nicht nur in Forschung und Entwicklung sondern auch in alle produkt- und herstellungsbegleitenden Technologien, gehören die JCB Standorte zu den modernsten in Europa.

Innovative Forschungs- und Entwicklungsarbeit, intensive Testverfahren und permanente Qualitätskontrollen garantieren die Leistungsfähigkeit, Zuverlässigkeit und Langlebigkeit von JCB Produkten weltweit.

Über ein enges internationales Verkaufs- und Servicenetz, bestehend aus mehr als 400 Händlern und Verkaufs-Repräsentanzen, exportiert JCB über 70 Prozent seiner Produkte in alle Kontinente.

Der Weg hat sich gelohnt. Überzeugen Sie sich selbst!



JCB Deutschland GmbH, Graf-Zeppelin-Strasse 16, 51147 Köln.  
Tel. : (02203) 9262 – 0. Fax: (02203) 9262 – 118. Homepage: <http://www.jcb.com>

JCB behält sich das Recht vor, ohne Benachrichtigung seine Modelle und deren technische Daten, Ausstattung und Zubehör abzuändern.  
Die im Werbematerial enthaltenen Angaben gelten nur als Richtlinie und können in gewissen Märkten vom Lieferumfang abweichen.  
Das JCB- Logo ist eingetragenes Warenzeichen von J.C. Bamford Excavators Ltd.

JCB setzt sich für den Schutz der Umwelt ein.  
Dieses Papier wurde ohne chlorhaltige  
Chemikalien im Bleichprozess produziert.



9999/4948 WM GmbH 9/07 Ausgabe I

Innovation  
bewegt