

**CARACTÉRISTIQUES TECHNIQUES ET INFORMATIONS**

**MHL335**

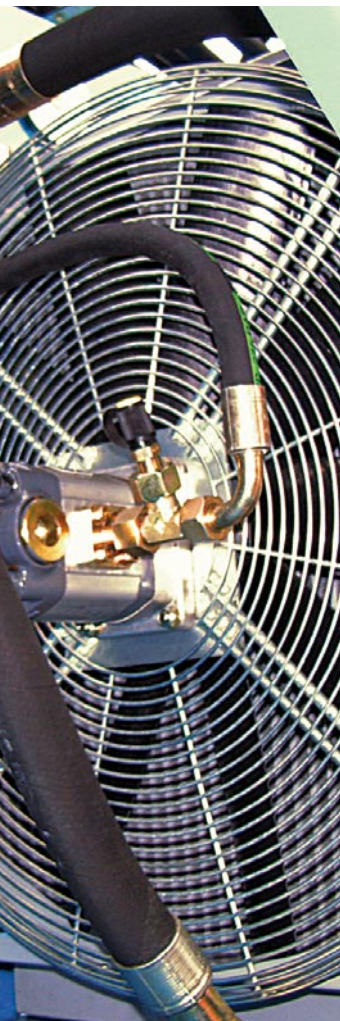
**MACHINE DE RECYCLAGE DES FERRAILLES**



-  114 kW
-  23,5 t - 25 t
-  jusqu'à 12 m



# CARACTÉRISTIQUES TECHNIQUES MHL335



## POIDS DE SERVICE

23,5 t - 25t



## MOTEUR DIESEL

<b>MARQUE ET TYPE</b>	Deutz TCD 2012 L06 2V
<b>MODÈLE</b>	Moteur 6 cylindres en ligne
<b>COMMANDE</b>	EMR III
<b>MODE DE FONCTIONNEMENT</b>	Diesel 4 temps, injection directe Common rail, turbocompresseur, intercooler (air-air)
<b>PUISSANCE MOTEUR</b>	114 kW
<b>RÉGIME NOMINAL</b>	2000 min <sup>-1</sup>
<b>CYLINDRÉE</b>	6,0 Liter
<b>SYSTÈME DE REFROIDISSEMENT</b>	Eau, turbo-intercooler (air-air), vitesse de rotation du ventilateur régulée selon la température
<b>NORMES ANTI-POLLUTION</b>	COM III et EPA Tier III
<b>FILTRE À AIR</b>	Filtre à deux étages avec soupape de sûreté
<b>CAPACITÉ RÉSERVOIR UTILE</b>	300 l



## CIRCUIT ÉLECTRIQUE

<b>TENSION DE SERVICE</b>	24 V
<b>BATTERIES</b>	2 x 12 V / 100 Ah / 760 A (selon EN)
<b>SYSTÈME D'ÉCLAIRAGE</b>	1 x Phare H3 sur la tourelle, 1 x phare H3 sur le sol de la cabine, réflecteurs, clignotants
<b>OPTION</b>	Dispositif d'aimantation 13 kW



## ENTRAÎNEMENT

	Translation hydrostatique entraînée par un moteur à pistons axiaux à réglage progressif, clapet de réglage intégré, boîte de vitesses, toutes roues motrices
<b>VITESSE DE TRANSLATION 1ère VITESSE</b>	max. 5 km/h
<b>VITESSE DE TRANSLATION 2e VITESSE</b>	max. 20 km/h
<b>PENTE</b>	max. 45%
<b>RAYON DE BRAQUAGE</b>	8,2 m



## ENTRAÎNEMENT DE ROTATION

<b>COURONNE DE ROTATION</b>	Couronne à denture intérieure, à double rangée
<b>ENTRAÎNEMENT</b>	Réducteur planétaire à 2 niveaux avec freins à lamelles intégrés
<b>VITESSE DE ROTATION TOURELLE</b>	0 - 8 min <sup>-1</sup> en continu
<b>FREINS DE PIVOTEMENT</b>	Actionnement électrique
<b>COUPLE MAX.</b>	49 kNm



## CHÂSSIS

<b>ESSIEU AVANT</b>	Essieu planétaire rigide avec freins à tambours, braquage maxi 27°
<b>ESSIEU ARRIÈRE</b>	Essieu planétaire oscillant avec freins à tambours et blocage d'oscillation
<b>CALAGE</b>	Appui 4 points
<b>PNEUS</b>	8 bandages pleins élastiques 10.00 - 20



## FREINS

<b>FREINS DE SERVICE</b>	Hydraulique à monocircuit agissant sur quatre roues jumelées
<b>FREINS DE STATIONNEMENT</b>	Frein à disques à commande électrique situé sur le mécanisme de translation agissant sur les deux essieux



### CIRCUIT HYDRAULIQUE

	Hydraulique mobile REXROTH à régulation de la charge maximale et régulation économique du besoin en courant. Radiateur d'huile séparé, vitesse de rotation du ventilateur réglée selon la température. Filtre d'huile hydraulique : Éléments filtrants intégrés au réservoir à intervalle de maintenance de 3000 hs Graissage centralisé
<b>DEBIT MAX.</b>	380 l/min
<b>PRESSION MAXI</b>	320 / 360 bars
<b>RÉSERVOIR D'HUILE HYDRAULIQUE</b>	340 l



### CABINE

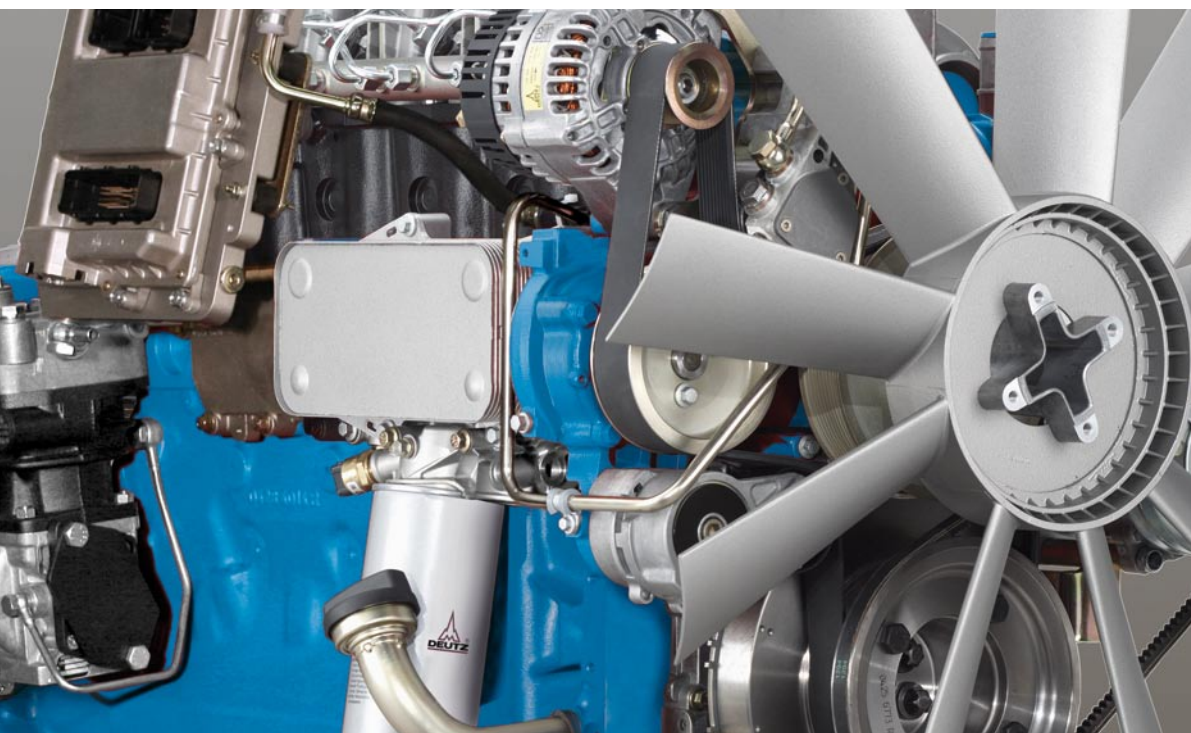
	Cabine : Suspension élastique, à élévation hydraulique continue, hauteur de visibilité jusqu'à 5,30 m isolation phonique, fenêtre panoramique à vitre anti-chaueur permettant une visibilité optimale, pare-brise équipé d'un store rétractable sous le toit de la cabine, hublot sur le toit de la cabine, vitre coulissante intégrée à la portière de la cabine, colonne de direction inclinable et réglable en hauteur
<b>CHAUFFAGE</b>	Chauffage à eau chaude avec réglage de température progressif et ventilation à 3 vitesses, 4 orifices de dégivrage réglables
<b>SIÈGE CONDUCTEUR</b>	Siège à suspension pneumatique à appui-tête intégré, ceinture de sécurité et support de vertèbres lombaires. Chauffage de siège avec fonction de climatisation intégrée. Permet un travail sans fatigue grâce aux multiples possibilités de réglage de la position, de l'inclinaison et du rembourrage du siège par rapport aux accoudoirs et aux manettes de servo-commande
<b>SURVEILLANCE</b>	Instruments de la planche de bord ergonomiques et anti-reflets, écran de fonctions, surveillance de fonctionnement automatique, avertissement et enregistrement en cas de dysfonctionnements, par ex. contrôle de la pression du filtre avec voyant lumineux et désactivation du pilotage, avertissement ou désactivation du pilotage en cas de dépassement des valeurs limites de la température de l'huile hydraulique
<b>DISPOSITIF DE CLIMATISATION</b>	Climatisation automatique
<b>NIVEAU SONORE</b>	(garantie) conformément à la directive 2000/14 EG $L_{w(A)} = 102 \text{ dB(A)}$

### DISPOSITIFS DE SÉCURITÉ

	Pour l'utilisation en levage selon EN 474-5
	Protection de la cabine par limiteur de balancier


### HOMOLOGATION OFFICIELLE


	Homologation conforme aux directives CE
--	---





# EQUIPEMENT MHL335




 MOTEUR	SÉRIE	OPTION
Turbocompresseur	●	
Intercooler (air-air)	●	
Injection directe électron./ Common Rail	●	
Ralenti automatique	●	
Préchauffage moteur		●
Interface de diagnostic moteur	●	
Commande du ventilateur régulée selon la température	●	

 CHÂSSIS	SÉRIE	OPTION
2 vitesses	●	
Appui 4 points	●	
Appui 4 points à commande séparée		●
Vérin de calage avec vannes de fermeture bilatérales	●	
4 roues motrices	●	
Protection des tiges de piston au niveau du vérin de calage	●	
Semelle de calage 500 x 350	●	
Verrouillage de l'essieu arrière oscillant	●	
Lame additionnelle aux 4 stabilisateurs		●
Teinte personnalisé		●
Freins à tambours	●	
Caisse à outils	●	

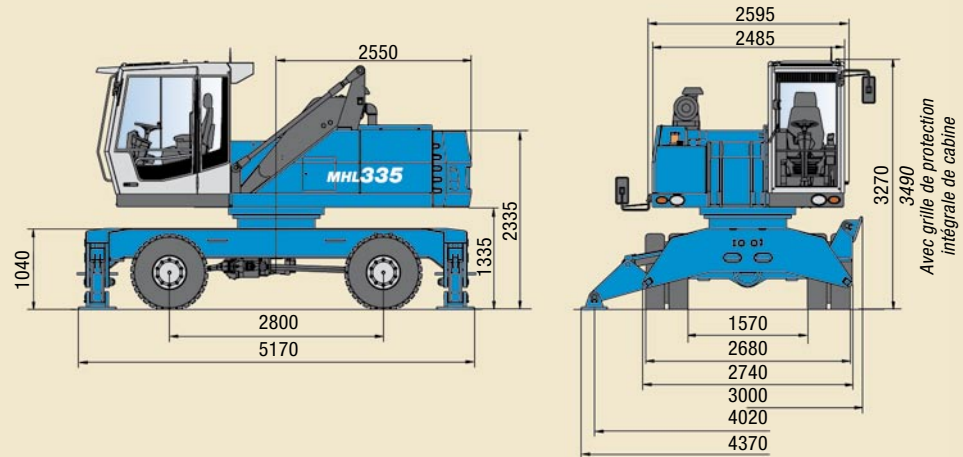
 TOURELLE	SÉRIE	OPTION
Pompe carburant électrique		●
Protection pour phares		●
Capot de maintenance actionné par un vérin à gaz avec protection mécanique	●	
Capots sur radiateurs, verrouillables	●	
Système de refroidissement séparé pour une température extérieure jusqu'à 50°C	●	
Radiateur d'huile séparé avec commande du ventilateur régulée selon la température	●	
Graissage centralisé automatique	●	
Bip de recul		●
Teinte personnalisé		●
Soupape de vidange rapide sur le réservoir de diesel (livré dans la caisse à outils)	●	
Soupape de vidange rapide sur le réservoir d'huile hydraulique	●	
Soupape de vidange rapide sur le radiateur d'eau	●	
Soupape de vidange rapide sur carter moteur	●	
Ventilateurs réversibles sur le radiateur du moteur et le refroidisseur d'huile hydraulique		●

 CABINE	SÉRIE	OPTION
Lucarne, ouvrante	●	
Siège à suspension pneumatique à appui-tête intégré, ceinture de sécurité et support de vertèbres lombaires	●	
Grille de protection FOPS		●
Grille de protection intégrale de cabine		●
Pare-brise, ouvrant	●	
Pare-brises incassables (LEXAN)		●
Vitres blindées, à l'avant et à l'arrière		●
Système de cabine à élévation	●	
Dispositif de climatisation	●	
Colonne de direction inclinable et réglable en hauteur	●	
Écran multifonctions	●	
Extincteur à poudre		●
Pré-équipement radio		●
Radio cassette		●
Radio CD		●
Gyrophare		●
Vitre coulissante dans la portière de la cabine	●	
Vitrage de sécurité	●	
Chauffage de siège avec fonction de climatisation intégrée		●
Chauffage auxiliaire		●
Dispositif essuie-glace / lave-glace	●	
Dispositif de filtration air pure de cabine		●
Cabine pressurisé		●

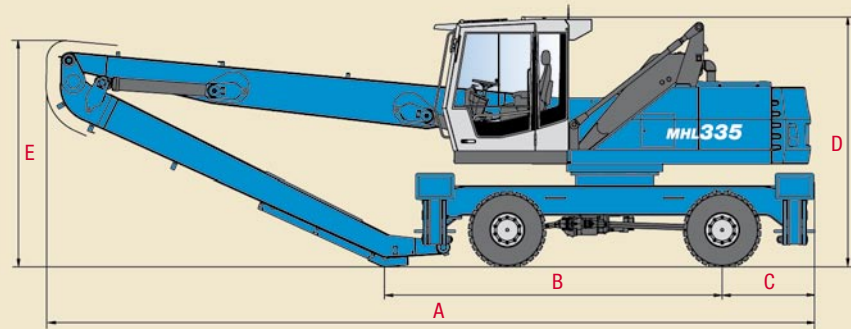
 EQUIPEMENT	SÉRIE	OPTION
Phare de travail sur le sol de la cabine	●	
Phare de travail sur la tourelle	●	
Phare de travail sur le balancier		●
Préchauffage de l'huile hydraulique		●
Limiteur de balancier	●	
Contrôleur du niveau du liquide de refroidissement et de l'huile hydraulique	●	
Dispositif de sécurité contre les ruptures de flexibles au niveau des vérins de flèche		●
Dispositif de sécurité contre la rupture des flexibles au niveau des vérins de balancier		●
Protection anti-impacts sur le balancier	●	
Graissage centralisé de l'axe de balancier au niveau de l'attache rapide	●	
Avertisseur de surcharge / désactivation		●
Phare XENON sur le balancier		●
Phare XENON sur la tourelle		●
Phare XENON sur le toit de la cabine		●
Accouplement à fermeture rapide sur le balancier	●	
Système de filtration de lignes hydrauliques pour outil		●

# DIMENSIONS

## MHL335



## MHL335 Dimensions de transport



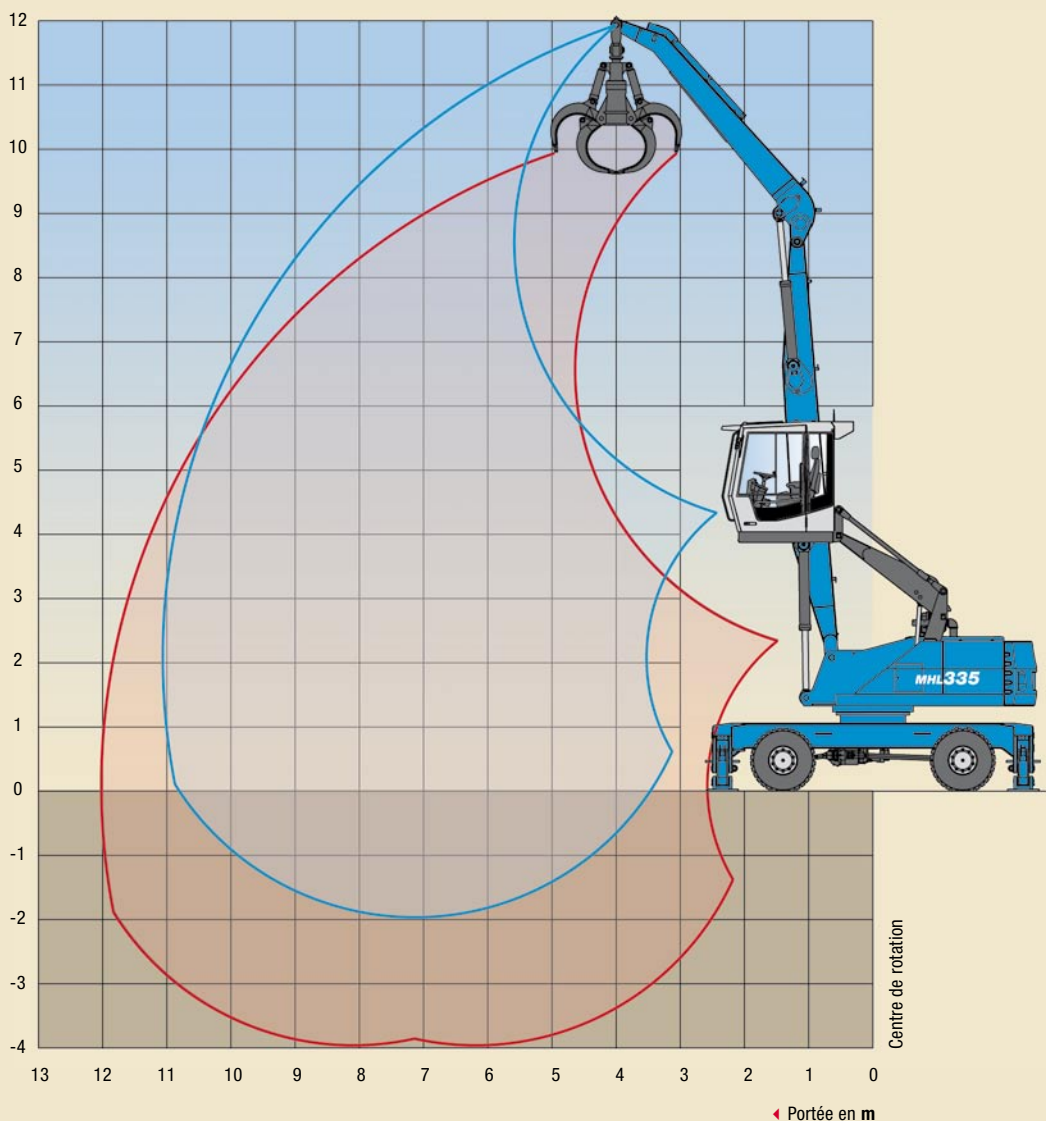
DIMENSIONS	PORTÉE 10,7 m (BALANCIER MULTIFONCTION)	PORTÉE 11,0 m	PORTÉE 12,0 m
A	10.100 mm	10.000 mm	10.000 mm
B	5.350 mm	5.500 mm	4.400 mm
C	1.185 mm	1.185 mm	1.185 mm
D	3.250 mm / *3.470 mm	3.270 mm / *3.490 mm	3.270 mm / *3.490 mm
E	2.780 mm	2.700 mm	3.000 mm

\* Avec grille de protection intégrale de cabine

# ZONES DE TRAVAIL/CAPACITES DE CHARGE MHL335

**Portée 11 m  
avec balancier**

**Équipement de travail:**  
Flèche en caisson 6,5 m,  
balancier 4,4 m,  
grappins multicoques



HAUTEUR m	APPUI CHÂSSIS	PORTÉE m				
		4,5	6	7,5	9	10,5
10,5	non appuyé		(5,7*)			
	appui 4 points		5,7* (5,7*)			
9	non appuyé		(6,3)	(4,4)		
	appui 4 points		6,3* (6,3*)	5,7* (5,7*)		
7,5	non appuyé		(6,2)	(4,4)	(3,2)	
	appui 4 points		6,4* (6,4*)	5,8* (5,8*)	5,0 (5,0*)	
6	non appuyé		(6,1)	(4,3)	(3,2)	
	appui 4 points		6,8* (6,8*)	6,0* (6,0*)	4,9 (5,5*)	
4,5	non appuyé	(9,1)	(5,8)	(4,1)	(3,1)	(2,4)
	appui 4 points	9,7* (9,7*)	7,6* (7,6*)	6,4* (6,4*)	4,8 (5,6*)	3,8 (4,6*)
3	non appuyé	(8,3)	(5,4)	(3,9)	(3,0)	(2,4)
	appui 4 points	11,8* (11,8*)	8,6* (8,6*)	6,2 (6,9*)	4,7 (5,9*)	3,8 (4,7)
1,5	non appuyé	(7,7)	(5,1)	(3,8)	(2,9)	(2,4)
	appui 4 points	9,7* (9,7*)	8,4 (9,4*)	6,0 (7,4*)	4,6 (5,8)	3,7 (4,6)
0	non appuyé	(6,9*)	(4,9)	(3,6)	(2,9)	(2,3)
	appui 4 points	6,9* (6,9*)	8,2 (9,8*)	5,9 (7,5)	4,6 (5,7)	3,7 (4,6)
-1,5	non appuyé		(4,8)	(3,6)	(2,8)	
	appui 4 points		8,1 (9,5*)	5,8 (7,4*)	4,5 (5,7)	

**OUTILS DE TRAVAIL RECOMMANDÉS**

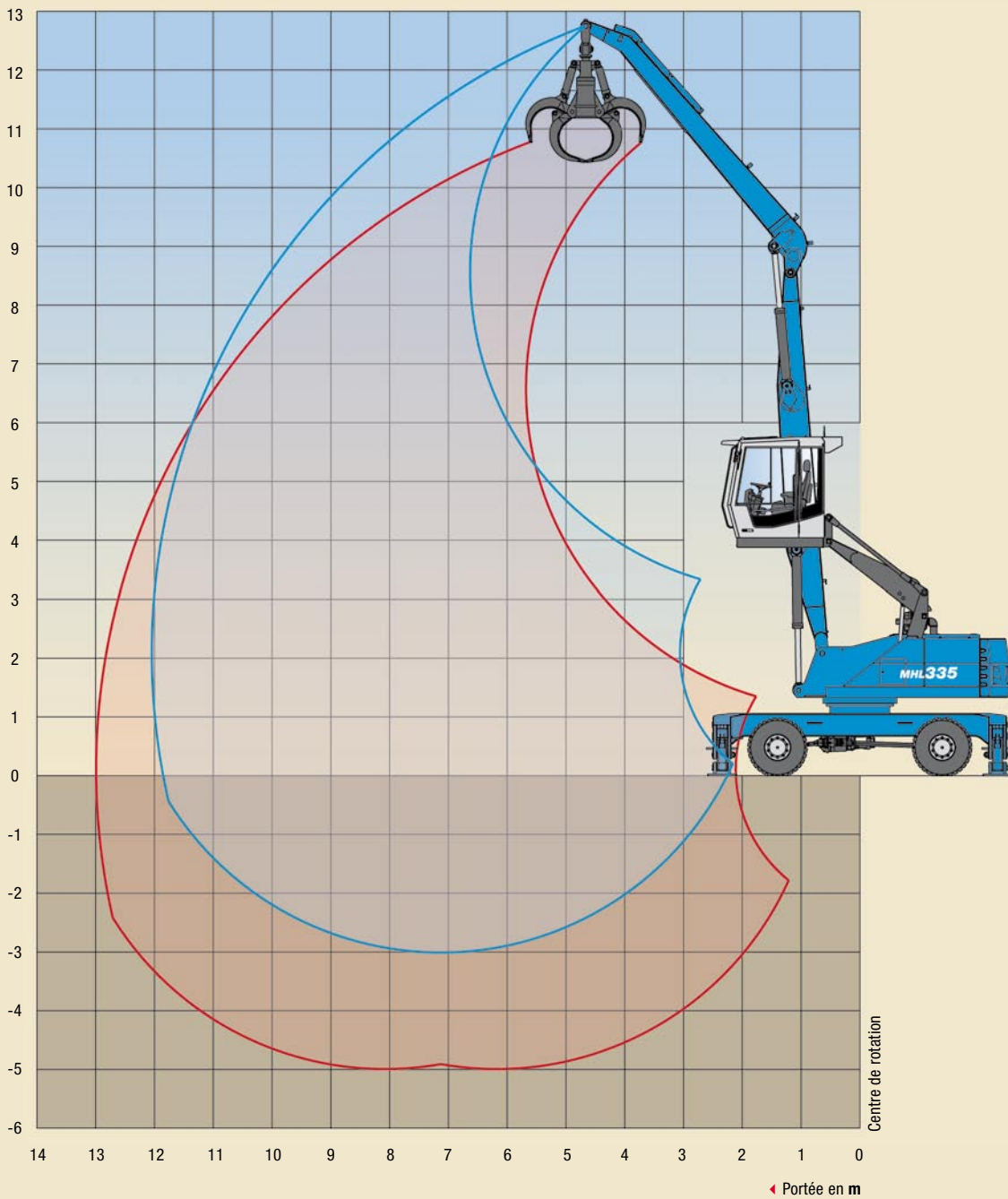
<b>CROCHET DE LEVAGE</b>	10 t
<b>GRAPPIN MULTICOQUES TEREX® FUCHS 0,4 m³</b>	Coques ouvertes ou semi-ouvertes
<b>GRAPPIN MULTICOQUES TEREX® FUCHS 0,6 m³</b>	Coques ouvertes ou semi-ouvertes
<b>GRAPPIN MULTICOQUES TEREX® FUCHS 0,8 m³</b>	Coques ouvertes ou semi-ouvertes
<b>GRAPPIN POUR MATÉRIAU LÉGER 1,2 m³</b>	Densité en vrac jusqu'à 1400 kg/m³
<b>DISPOSITIF D'AIMANTATION</b>	Dispositif d'aimantation Terex® Fuchs

Les valeurs de charge sont indiquées en tonnes (t).  
Pression de pompe 360 bar. Conformément à la norme ISO 10567, les valeurs de charge atteignent 75% de la charge statique de basculement ou 87% de la force de levage hydraulique (représentée par \*). Sur un sol ferme et plat, elles sont valables pour une zone de pivotement de 360°. Les valeurs entre parenthèses s'appliquent dans la position longitudinale du châssis. Les valeurs portant la mention „non étayé“ s'appliquent pour les essieux avant et arrière. Le poids des moyens de préhension (grappin, aimant, crochets de levage etc.) doit être déduit des valeurs de charge. Des dispositifs de sécurité contre les ruptures de flexibles au niveau des vérins de flèche conformes aux directives CE sont requis pour l'utilisation des systèmes de levage.

# ZONES DE TRAVAIL/CAPACITES DE CHARGE MHL335

**Portée 12 m  
avec balancier**

Équipement de travail:  
Flèche en caisson 6,5 m,  
balancier 5,45 m,  
grappins multicoques





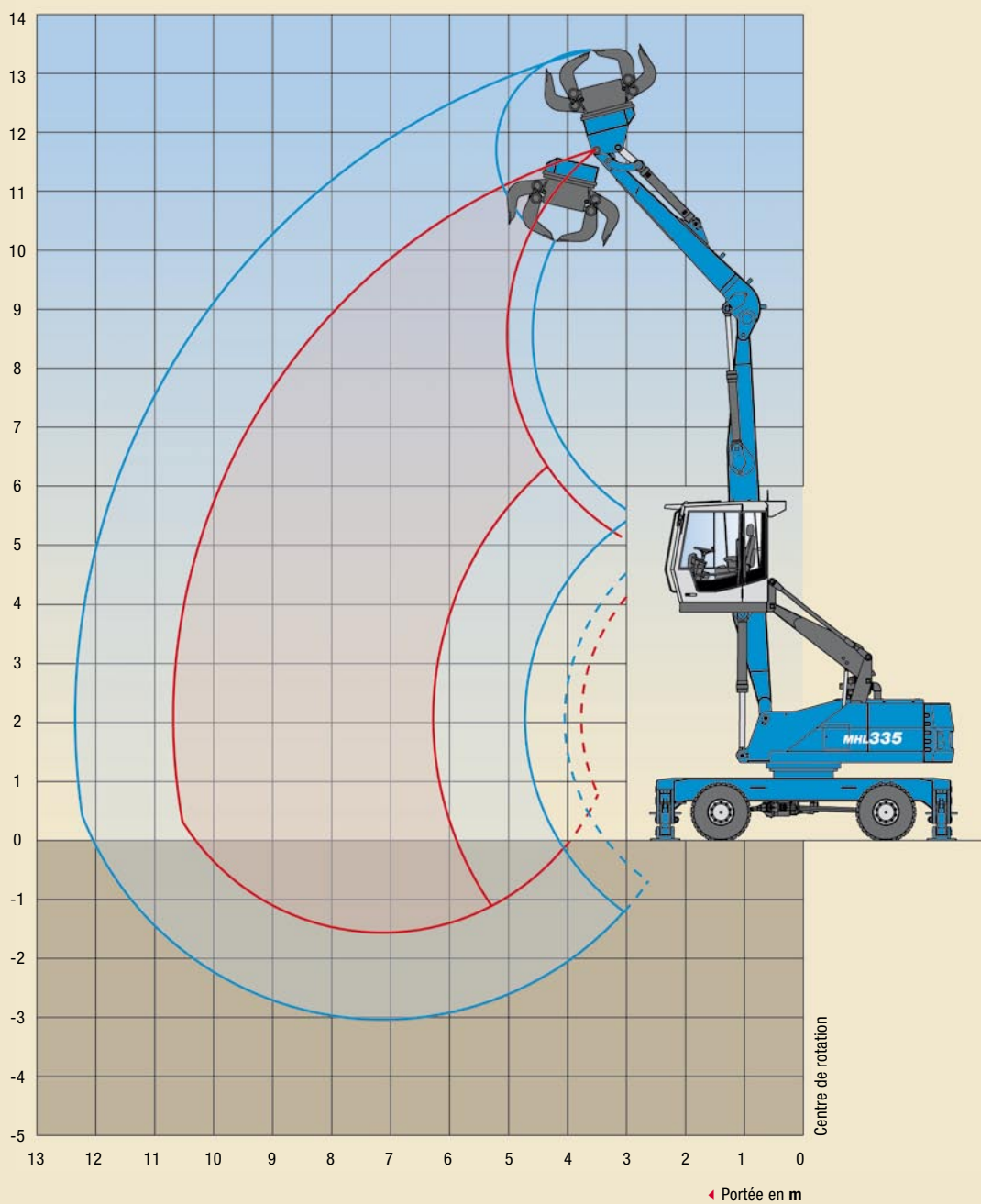
HAUTEUR m	APPUI CHÂSSIS	PORTÉE m					
		4,5	6	7,5	9	10,5	12
10,5	non appuyé			(4,4*)			
	appui 4 points			4,4* (4,4*)			
9	non appuyé			(4,5)	(3,3)		
	appui 4 points			5,1* (5,1*)	4,1* (4,1*)		
7,5	non appuyé			(4,5)	(3,3)	(2,5)	
	appui 4 points			5,1* (5,1*)	4,8* (4,8*)	3,2* (3,2*)	
6	non appuyé			(4,4)	(3,3)	(2,5)	
	appui 4 points			5,4* (5,4*)	5,0* (5,0*)	3,9 (4,4*)	
4,5	non appuyé		(6,0)	(4,2)	(3,2)	(2,5)	
	appui 4 points		6,7* (6,7*)	5,8* (5,8*)	4,9 (5,2*)	3,9 (4,7*)	
3	non appuyé	(8,8)	(5,7)	(4,0)	(3,1)	(2,4)	(1,9)
	appui 4 points	10,1* (10,1*)	7,7* (7,7*)	6,3* (6,4*)	4,8 (5,5*)	3,8 (4,7)	2,9* (2,9*)
1,5	non appuyé	(8,0)	(5,3)	(3,8)	(2,9)	(2,3)	(1,9)
	appui 4 points	12,3* (12,3*)	8,6 (8,8*)	6,1 (6,9*)	4,7 (5,8*)	3,7 (4,6)	3,1* (3,1*)
0	non appuyé	(7,5)	(5,0)	(3,7)	(2,8)	(2,3)	
	appui 4 points	9,0* (9,0*)	8,3 (9,5*)	5,9 (7,3*)	4,6 (5,7)	3,7 (4,6)	
-1,5	non appuyé	(7,2)	(4,8)	(3,5)	(2,8)	(2,3)	
	appui 4 points	7,4* (7,4*)	8,1 (9,6*)	5,8 (7,4*)	4,5 (5,6)	3,6 (4,5)	
-3	non appuyé			(3,5)			
	appui 4 points			5,8 (7,1*)			

**OUTILS DE TRAVAIL RECOMMANDÉS**

<b>CROCHET DE LEVAGE</b>	10 t
<b>GRAPPIN MULTICOQUES TEREX® FUCHS 0,4 m³</b>	Coques ouvertes ou semi-ouvertes
<b>GRAPPIN MULTICOQUES TEREX® FUCHS 0,6 m³</b>	Coques ouvertes ou semi-ouvertes
<b>GRAPPIN POUR MATÉRIAU LÉGER 1,0 m³</b>	Densité en vrac jusqu'à 1400 kg/m³
<b>DISPOSITIF D'AIMANTATION</b>	Dispositif d'aimantation Terex® Fuchs

Les valeurs de charge sont indiquées en tonnes (t). Pression de pompe 360 bar. Conformément à la norme ISO 10567, les valeurs de charge atteignent 75% de la charge statique de basculement ou 87% de la force de levage hydraulique (représentée par \*). Sur un sol ferme et plat, elles sont valables pour une zone de pivotement de 360°. Les valeurs entre parenthèses s'appliquent dans la position longitudinale du châssis. Les valeurs portant la mention „non étayé“ s'appliquent pour les essieux avant et arrière. Le poids des moyens de préhension (grappin, aimant, crochets de levage etc.) doit être déduit des valeurs de charge. Des dispositifs de sécurité contre les ruptures de flexibles au niveau des vérins de flèche conformes aux directives CE sont requis pour l'utilisation des systèmes de levage.

# ZONES DE TRAVAIL/CAPACITES DE CHARGE MHL335



**Portée 10,7 m  
avec balancier  
multifonction**

**Équipement de travail:**  
Flèche en caisson 6,5 m,  
balancier 4,0 m,  
grappin de tri

HAUTEUR m	APPUI CHÂSSIS	PORTÉE m				
		4,5	6	7,5	9	10,5
10,5	non appuyé		(5,0*)			
	appui 4 points		5,0* (5,0*)			
9	non appuyé		(6,0)	(4,1)		
	appui 4 points		6,4* (6,4*)	5,1* (5,1*)		
7,5	non appuyé		(5,9)	(4,1)	(2,9)	
	appui 4 points		6,4* (6,4*)	5,8* (5,8*)	4,1* (4,1*)	
6	non appuyé	(8,3*)	(5,8)	(4,0)	(2,9)	
	appui 4 points	8,3* (8,3*)	6,9* (6,9*)	5,9* (5,9*)	4,7 (5,8*)	
4,5	non appuyé	(8,6)	(5,5)	(3,8)	(2,9)	
	appui 4 points	10,0* (10,0*)	7,6* (7,6*)	6,1 (6,3*)	4,6 (5,5*)	
3	non appuyé	(7,9)	(5,1)	(3,7)	(2,8)	(2,2)
	appui 4 points	12,0* (12,0*)	8,5 (8,5*)	5,9 (6,8*)	4,5 (5,7)	3,5 (4,4)
1,5	non appuyé	(7,3)	(4,8)	(3,5)	(2,7)	(2,1)
	appui 4 points	7,4* (7,4*)	8,1 (9,2*)	5,8 (7,1*)	4,4 (5,6)	3,5 (4,4)
0	non appuyé	(6,3*)	(4,6)	(3,4)	(2,6)	
	appui 4 points	6,3* (6,3,*)	7,9 (9,4)	5,6 (7,2)	4,3 (5,5)	
-1,5	non appuyé			(3,3)		
	appui 4 points			5,6 (6,9*)		

Les valeurs de charge sont indiquées en tonnes (t). Pression de pompe 360 bar. Conformément à la norme ISO 10567, les valeurs de charge atteignent 75% de la charge statique de basculement ou 87% de la force de levage hydraulique (représentée par \*). Sur un sol ferme et plat, elles sont valables pour une zone de pivotement de 360°. Les valeurs entre parenthèses s'appliquent dans la position longitudinale du châssis. Les valeurs portant la mention „non étayé“ s'appliquent pour les essieux avant et arrière. Le poids des moyens de préhension (grappin, aimant, crochets de levage etc.) doit être déduit des valeurs de charge. Des dispositifs de sécurité contre les ruptures de flexibles au niveau des vérins de flèche conformes aux directives CE sont requis pour l'utilisation des systèmes de levage.

**PURPOSE  
BUILT**

## **PLUS FORT, PLUS VITE**

### **MHL335.**

**De plus amples portées.  
Une capacité accrue.  
Une rapidité supérieure.**

Les charges lourdes dans le cadre d'applications de recyclage peuvent être aisément manipulées par la pelle sur pneus MHL335 sans limitation du rayon d'action. Le châssis particulièrement robuste confère une parfaite stabilité à la machine, lors du déplacement de charges lourdes à une portée pouvant atteindre 12 mètres, grâce au déploiement des vérins de calage largement dimensionnés et à la base de calage de 5,1 x 4,3 mètres. Afin de ne rien laisser au hasard du point de vue de la rapidité et de la précision de manœuvre, le

moteur et le mécanisme d'orientation sont parfaitement optimisés l'un par rapport à l'autre et les vérins de flèche et de balancier sont pourvus d'un amortissement spécial en fin de course.

La MHL335 bénéficie des dernières innovations techniques en matière de moteur et de refroidissement. Le système de refroidissement séparé composé d'un ventilateur pour radiateur d'huile à entraînement hydrostatique et de l'intercooler eau/air fonctionnant via visco-embayage garantit d'excellentes performances de refroidissement en fonctionnement silencieux et permet l'utilisation de la machine à des températures ambiantes pouvant atteindre 50°C. Des options telles que le filtre à particules de suie et une cabine étanche équipée d'une ventilation de surpression intérieure de la cabine peuvent être appliquées pour les utilisations dans les entrepôts de triage.

Terex® Fuchs a également mis l'accent sur l'ergonomie et la sécurité de fonctionnement. Un simple regard sur l'écran couleur convivial permet d'appréhender l'ensemble des paramètres de fonctionnement essentiels; la cabine à élévation équipée de vitres panoramiques est en outre garante d'une vue d'ensemble optimale. L'équipement de série inclut les éléments de commande à disposition ergonomique et un siège au dossier très confortable.

MHL335 valable à partir du numéro de machine 0130. 05.2008-F (1.0). Imprimé en Allemagne. Pour tout renseignement supplémentaire, veuillez contacter votre concessionnaire régional ou le service commercial de Terex® Fuchs. Terex® Fuchs se réserve le droit d'améliorer constamment ses produits. Sous réserve d'erreurs et de modifications du produit. Les photos et schémas ne servent qu'à des fins d'illustration. Pour une utilisation correcte de nos produits, il est impératif de consulter la notice de conduite. Une utilisation non conforme aux directives pourrait entraîner des blessures graves, voire mortelles. Terex® Fuchs se réserve le droit de modifier ses tarifs et ses équipements. Seules les conditions de garantie écrites sont retenues. Terex® Fuchs n'accorde pas d'autres extensions de garantie que celles stipulées par écrit. © Terex Corporation 2008 - Terex est une marque déposée par Terex Corporation aux Etats-Unis d'Amérique et dans de nombreux autres pays.