

Pelle industrielle | Une manutention performante dans le recyclage de ferraille

MOTEUR	186 kW
POIDS	44 t - 46 t
PORTEE	16,5 m 18 m

MACHINE DE RECYCLAGE DE FERRAILLE
MHL 360

INNOVANT

DERNIERE AVANCEE TECHNOLOGIQUE DANS LA TECHNIQUE DE CHARGEMENT

- ▶ Performance accrue du moteur diesel Turbo 186 kW (COM III/TIERIII)
- ▶ Poids de service 44 t - 46 t
- ▶ Système hydraulique économique
- ▶ Charge admissible renforcée
- ▶ Ecran multi-fonctions
- ▶ Niveau sonore réduit





**LE NOUVEAU MODELE MHL 360
(Série D) EST PARFAITEMENT
PREPARE POUR REpondRE AUX
EXIGENCES LES PLUS SEVERES DANS
LE DOMAINE DES PELLE INDUSTRIELLES**

- ▶ Puissance accrue : Charge admissible très élevée
- ▶ Coûts réduits : rentabilité optimisée
- ▶ Cycles de travail rapides pour des performances optimales dans la manutention de ferraille
- ▶ Moteur de 186 KW doté d'une très bonne reprise et d'excellentes valeurs d'émission pour un niveau sonore extrêmement bas
- ▶ Gestion électronique du moteur (EMR III) pour une commande du moteur optimale
- ▶ Ecran couleur en cabine affichant les données essentielles de la machine
- ▶ Design moderne des fonctions et de la machine



Des capacités incroyables n'importe où et à chaque instant
CHINE HAUTE PERFORMANCE

**LES « PLUS » DE LA MACHINE
EN BREF**

- ▶ Composants techniques TEREX Fuchs optimisés garantissant performances optimales et polyvalence dans la manutention de ferraille
- ▶ Moteur turbo diesel Deutz puissant et moderne de 186 kW (TIER III/COM III/EPA III)
- ▶ Le confort et non la complexité Confort de bord accru pour une activité quotidienne plus productive, écran multi-fonctions



Design intégralement optimisé au niveau des contrepoids, des phares et des revêtements



EXCELLENTE VISIBILITE

TRAVAUX EN POSITION SURELEVEE. MANIEMENT DES COMMANDES PAR LE POIGNET

Notre nouveau système de commande vous accompagne lors de toutes vos opérations. Un écran couleur haute résolution vous permet d'avoir constamment un œil sur les données essentielles de la machine. Vous êtes ainsi informé à chaque instant des états de fonctionnement de la machine, comme par exemple le contenu du réservoir, la température du liquide de refroidissement ou la température de l'huile hydraulique.

LES « PLUS » DE L'ECRAN EN BREF

- ▶ Grand écran couleur haute visibilité
- ▶ Conditions d'entretien et de maintenance simplifiées grâce à une lecture rapide de toutes les données de fonctionnement
- ▶ Guidage confortable de l'utilisateur grâce à des icônes claires et des textes simples





Quelles sont les conditions idéales garantissant un niveau de concentration élevé ?

Notre concept réfléchi d'espace intérieur remplit de série les souhaits de nombreux conducteurs.



LES « PLUS » DE LA CABINE EN BREF

- ▶ Excellente vision panoramique
- ▶ Plan de travail ergonomique
- ▶ Siège orthopédique grand confort à suspension pneumatique
- ▶ Climatisation de série avec climatisation automatique
- ▶ Colonne de direction réglable



TOUS LES ELEMENTS POUR REDUIRE LA FATIGUE

- ▶ Une vue toujours optimisée sur l'outil de travail grâce à des vitres panoramiques et une cabine hydraulique à élévation et à avancement
- ▶ Un intérieur clair et spacieux
- ▶ Un poste de conduite ergonomique qui s'adapte au conducteur et non l'inverse

L'IMPRESSON D'ETRE CHEZ SOI

Grâce au confort du siège orthopédique à suspension pneumatique offrant support lombaire, accoudoirs et appui-tête.

UN COUPLE RENFORCE

UNE CONSOMMATION DE CARBURANT REDUITE

UNE

Le modèle MHL 360 (série D) est entraîné par un moteur Deutz 6 cylindres de 186 kW à 2000 trs/min.

UNE MACHINE SILENCIEUSE

Le nouveau modèle MHL 360 (série D) est extrêmement silencieux ; le niveau sonore a pu être réduit à moins de 3 db (A). Ceci est renforcé par la pompe silencieuse et le maintien du système de refroidissement séparé et le grand radiateur, ainsi que par la faible vitesse de rotation du ventilateur.

REGULATION A LIMITATION DE CHARGE - UNE EFFICACITE DE SERIE

Le nouveau moteur est à la pointe de la technologie. La régulation à limitation de charge permet une exploitation optimale de la puissance du moteur sur chaque plage de régime. Le moteur est ainsi protégé efficacement contre les surcharges.

RESPECT DE L'ENVIRONNEMENT

Les normes Tier III (COM III/EPA III) sur les gaz d'échappement sont respectées.



LES « PLUS » DU MOTEUR EN BREF

- ▶ Moteur turbo Deutz d'une puissance de 186 kW
- ▶ Niveau sonore réduit
- ▶ Exploitation optimale de la puissance du moteur à chaque régime

i

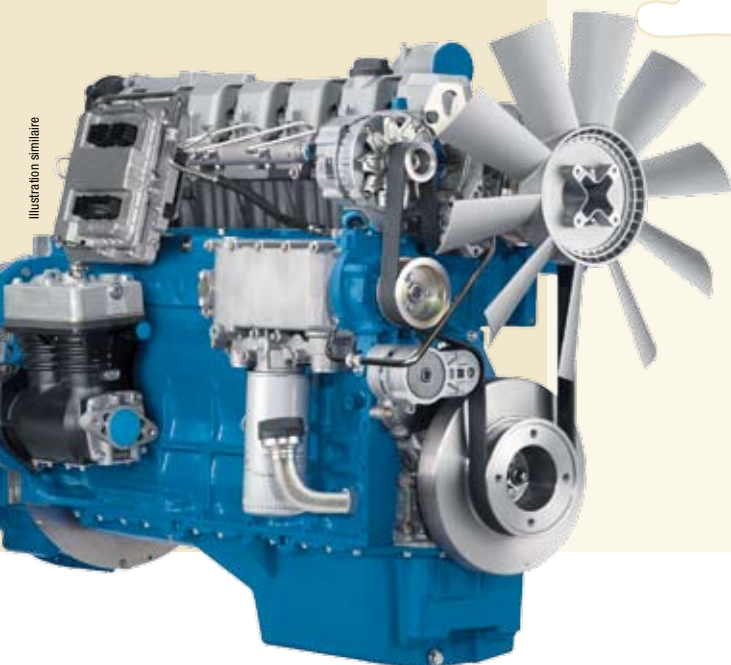
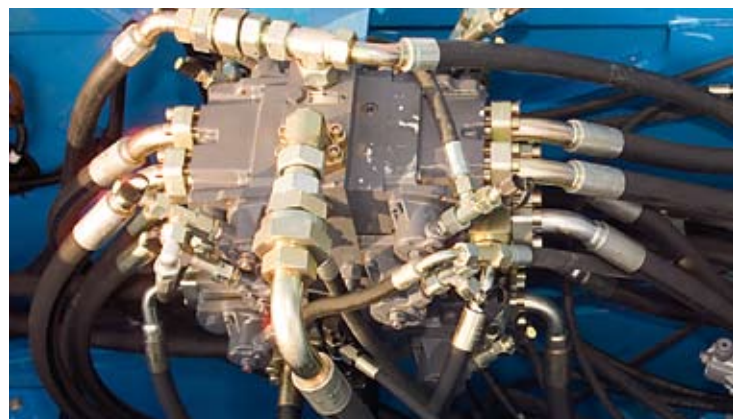
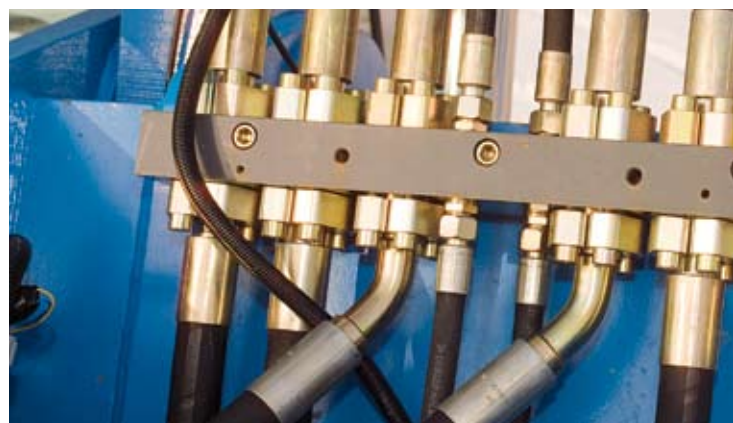


Illustration similaire



ROBUSTESSE
ATMOSPHERE RAFRAICHISSANTE
**UN SYSTEME HYDRAU-
LIQUE EPROUVE**

Le système hydraulique TEREX Fuchs largement éprouvé convient aux mouvements de travail hautement sensibles et indépendants les uns des autres.

**LA PUISSANCE
ADEQUATE**

Qu'il s'agisse de cycles de travail rapides ou de charges élevées, la puissance hydraulique nécessaire à votre travail est toujours mise à disposition de façon appropriée. La consommation de carburant et les dépenses d'exploitation s'en trouvent nettement réduites. Le système saura vous convaincre grâce à sa commande harmonieuse et exempte d'à-coups.

LES « PLUS » DE LA TECHNIQUE FRIGORIFIQUE
EN BREF

- ▶ Température d'utilisation jusqu'à 50°C Température ambiante
- ▶ Puissance de refroidissement élevée pour de faibles émissions sonores
- ▶ Radiateur d'huile à ventilateur hydrostatique
- ▶ Régime du ventilateur du radiateur d'huile à régulation thermostatique du
- ▶ Commande du ventilateur entraînée par visco-embayage sur le refroidisseur eau/air de suralimentation

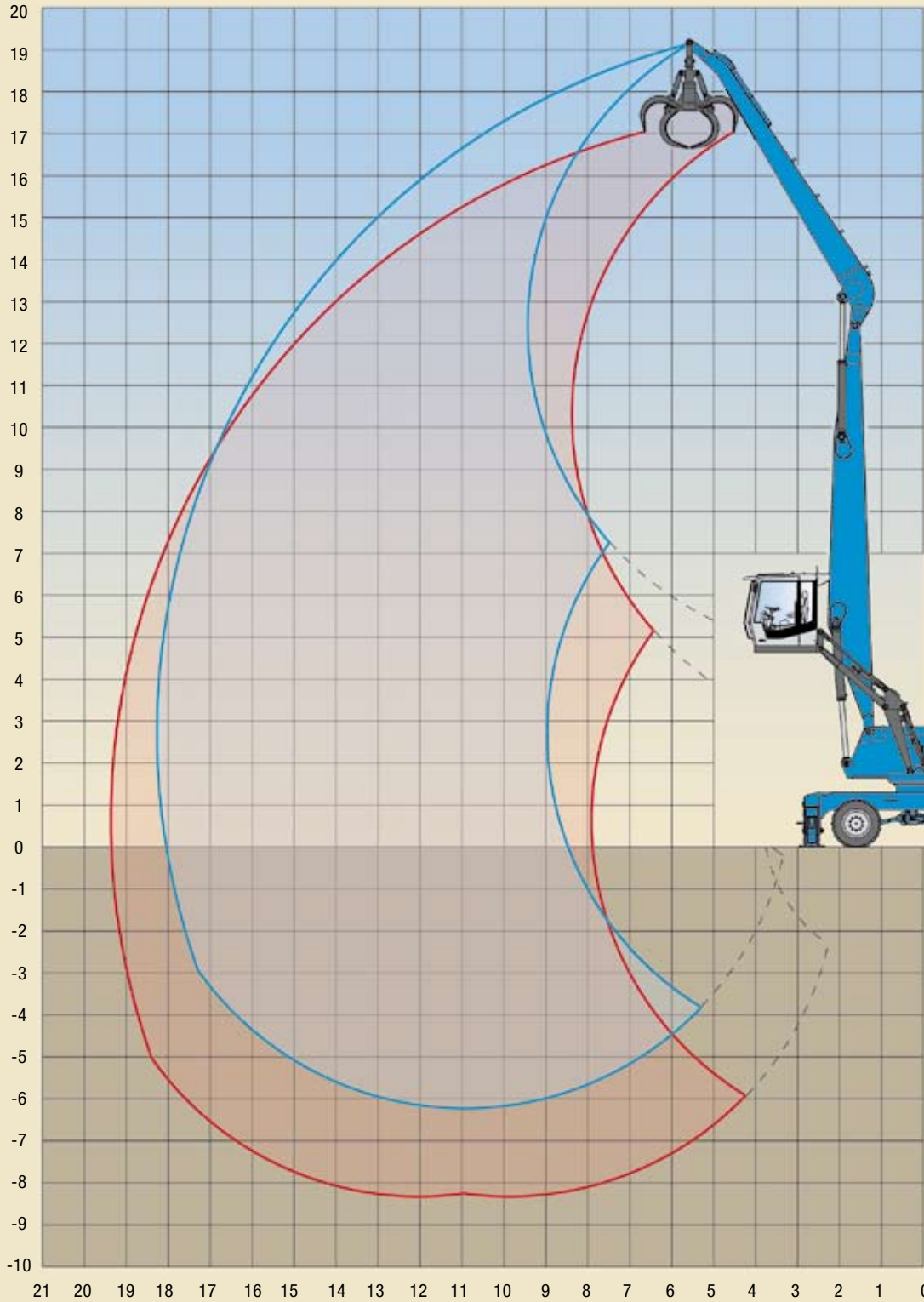
SIMPLICITE D'ENTRETIEN

Tous les composants sont résistants à l'encrassement. Les travaux d'entretien se trouvent nettement simplifiés grâce à la plate-forme de maintenance facile d'accès permettant une bonne visibilité et une maintenance aisée de l'ensemble des modules. L'accès à la plate-forme s'effectue via un élévateur latéral. Le radiateur d'air de suralimentation et le radiateur d'huile sont faciles à atteindre depuis le sol. Le système de refroidissement séparé TEREX Fuchs veille à maintenir une température idéale dans la machine à chaque point de fonctionnement. Vous pouvez ainsi travailler en permanence à la bonne température de fonctionnement.



RAYON D'ACTION

MHL 360 (SERIE-D) PORTEE 18 m



Equipement de travail:
Flèche caissonnée 9,7 m,
balancier 7,8 m

◀ Portée en m

Centre de rotation

CHARGES

MHL 360 (SERIE-D) PORTEE 18 m

HAUTEUR m	APPUI CHÂSSIS	PORTEE EN m										
		4,5	6	7,5	9	10,5	12	13,5	15	16,5	18	
15	non appuyé				(8,8*)	(6,8)	(5,3)					
	appuyé sur 4 pt.				8,8* (8,8*)	7,9* (7,9*)	6,3* (6,3*)					
13,5	non appuyé					(7,0)	(5,5)	(4,3)				
	appuyé sur 4 pt.					7,7* (7,7*)	7,0* (7,0*)	5,9* (5,9*)				
12	non appuyé					(7,0)	(5,5)	(4,4)	(3,5)			
	appuyé sur 4 pt.					7,7* (7,7*)	6,9* (6,9*)	6,3* (6,3*)	5,1* (5,1*)			
10,5	non appuyé					(6,9)	(5,4)	(4,4)	(3,5)			
	appuyé sur 4 pt.					7,7* (7,7*)	6,9* (6,9*)	6,3* (6,3*)	5,4 (5,7*)			
9	non appuyé				(8,8)	(6,7)	(5,3)	(4,3)	(3,5)	(2,8)		
	appuyé sur 4 pt.				9,0* (9,0*)	7,9* (7,9*)	7,0* (7,0*)	6,3* (6,3*)	5,4 (5,7*)	4,5 (5,1*)		
7,5	non appuyé				(8,4)	(6,5)	(5,2)	(4,2)	(3,4)	(2,8)		
	appuyé sur 4 pt.				9,3* (9,3*)	8,1* (8,1*)	7,2* (7,2*)	6,4* (6,4*)	5,3 (5,7*)	4,5 (5,1*)		
6	non appuyé			(10,7)	(8,0)	(6,2)	(4,9)	(4,0)	(3,3)	(2,7)		
	appuyé sur 4 pt.			11,8* (11,8*)	9,8* (9,8*)	8,4* (8,4*)	7,3* (7,3*)	6,2 (6,5*)	5,2 (5,7*)	4,4 (5,1*)		
4,5	non appuyé	(17,0)	(13,7)	(9,8)	(7,4)	(5,8)	(4,7)	(3,9)	(3,2)	(2,7)	(2,2)	
	appuyé sur 4 pt.	22,0* (22,0*)	16,5* (16,5*)	12,6* (12,6*)	10,3* (10,3*)	8,6* (8,6*)	7,3 (7,4*)	6,0 (6,5*)	5,1 (5,7*)	4,4 (5,0*)	3,7 (4,2*)	
3	non appuyé		(12,0)	(8,8)	(6,8)	(5,4)	(4,4)	(3,7)	(3,1)	(2,6)	(2,2)	
	appuyé sur 4 pt.		17,8 (17,8*)	13,3* (13,3*)	10,6* (10,6*)	8,6 (8,8*)	7,0 (7,5*)	5,9 (6,5*)	5,0 (5,7*)	4,3 (4,9*)	3,7 (4,0*)	
1,5	non appuyé		(9,1*)	(8,0)	(6,3)	(5,1)	(4,2)	(3,5)	(3,0)	(2,5)	(2,2)	
	appuyé sur 4 pt.		9,1* (9,1*)	13,2 (13,5*)	10,2 (10,7*)	8,2 (8,8*)	6,7 (7,5*)	5,7 (6,4*)	4,8 (5,5*)	4,2 (4,7*)	3,7* (3,7*)	
0	non appuyé		(6,9*)	(7,4)	(5,9)	(4,8)	(4,0)	(3,3)	(2,9)	(2,5)	(2,1)	
	appuyé sur 4 pt.		6,9* (6,9*)	12,6 (13,1*)	9,7 (10,5*)	7,9 (8,7*)	6,5 (7,3*)	5,5 (6,2*)	4,7 (5,3*)	4,1 (4,4*)	3,3* (3,3*)	
-1,5	non appuyé		(6,9*)	(7,1)	(5,6)	(4,6)	(3,8)	(3,2)	(2,8)	(2,4)		
	appuyé sur 4 pt.		6,9* (6,9*)	12,1* (12,1*)	9,4 (9,9*)	7,6 (8,2*)	6,4 (6,9*)	5,4 (5,8*)	4,7 (4,9*)	3,9* (3,9*)		
-3	non appuyé		(7,5*)	(6,9)	(5,4)	(4,4)	(3,7)	(3,2)	(2,7)	(2,4)		
	appuyé sur 4 pt.		7,5* (7,5*)	10,7* (10,7*)	8,9* (8,9*)	7,5* (7,5*)	6,2* (6,2*)	5,3* (5,3*)	4,3* (4,3*)	3,2* (3,2*)		
-4,5	non appuyé			(6,9)	(5,4)	(4,4)	(3,7)	(3,1)	(2,7)			
	appuyé sur 4 pt.			8,8* (8,8*)	7,6* (7,6*)	6,4* (6,4*)	5,4* (5,4*)	4,4* (4,4*)	3,4* (3,4*)			
-6	non appuyé					(4,4)	(3,7)					
	appuyé sur 4 pt.					5,0* (5,0*)	4,1* (4,1*)					

Les valeurs de charge sont indiquées en tonnes (t). Pression de pompe 360 bar. Conformément à la norme ISO 10567, les valeurs de charge atteignent 75% de la charge limite de basculement ou 87% de la force de levage hydraulique (représentée par *). Sur un sol ferme et plat, elles sont valables pour une zone de pivotement de 360°. Les valeurs (...) s'appliquent à la position longitudinale du châssis. Les valeurs portant la mention « non étayé » s'appliquent lorsque la charge est hissée au-dessus des essieux avant et arrière. Le poids des moyens de préhension (grappin, aimant, crochets de levage etc.) doit être déduit des valeurs de charge. Si un adaptateur à remplacement rapide TEREX Fuchs est monté sur la flèche, les valeurs de charge admissible sont réduites de 600 kg. Des dispositifs de sécurité contre les ruptures de flexibles au niveau des vérins de flèche conformes aux directives CE sont requis pour l'utilisation des systèmes de levage.

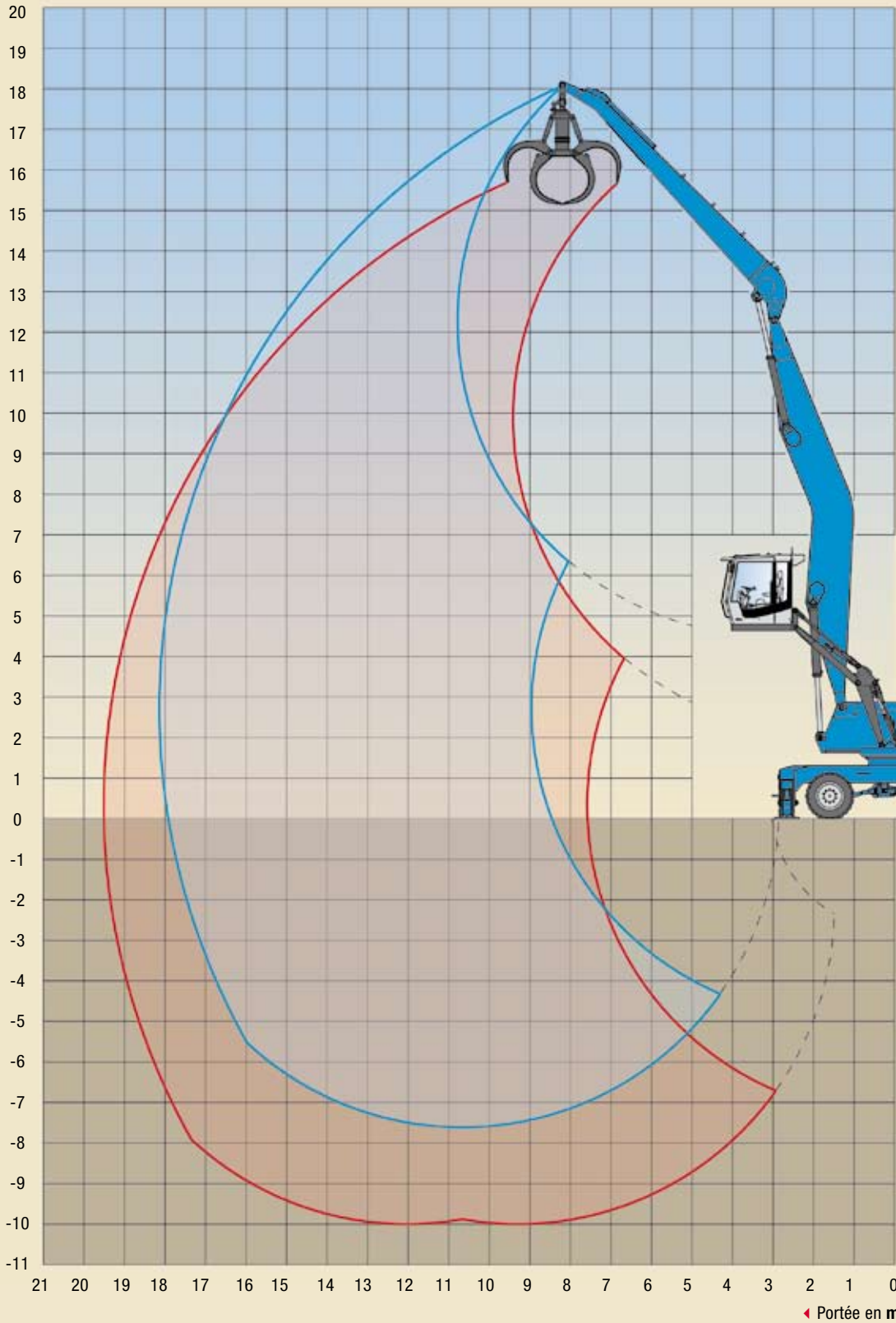
OUTILS DE TRAVAIL RECOMMANDES

Dispositif de charge 18 m

CROCHET DE LEVAGE	20 t
TEREX Fuchs GRAPPIN MULTICOQUES 0,6 m³	Coques ouvertes ou semi-ouvertes
TEREX Fuchs GRAPPIN MULTICOQUES 0,8 m³	Coques ouvertes ou semi-ouvertes
TEREX Fuchs DISQUE MAGNETIQUE MP 1350	d = 1.350 mm avec dispositif d'aimantation de 30 kW
GRAPPIN DOUBLE COQUE 1,4 m³	Densité en vrac jusqu'à 1.600 kg/m ³ type HZG28-S
GRAPPIN DOUBLE COQUE 2,0 m³	Densité en vrac jusqu'à 800 kg/m ³ type HZG28-S

RAYON D'ACTION

MHL 360 (SERIE-D) PORTEE 18 m - FLECHE COL DE CYGNE



Equipement de travail:
Flèche universelle 9,7 m,
balancier 7,8 m

CHARGES

MHL 360 (SERIE-D) PORTEE 18 m - FLECHE COL DE CYGNE

HAUTEUR m	APPUI CHÂSSIS	PORTEE EN m										
		4,5	6	7,5	9	10,5	12	13,5	15	16,5	18	
15	non appuyé					(6,5*)	(5,3)					
	appuyé sur 4 pt.					6,5* (6,5*)	5,5* (5,5*)					
13,5	non appuyé						(5,4)	(4,2)				
	appuyé sur 4 pt.						5,9* (5,9*)	5,2* (5,2*)				
12	non appuyé						(5,5)	(4,3)	(3,4)			
	appuyé sur 4 pt.						5,8* (5,8*)	5,4* (5,4*)	4,4* (4,4*)			
10,5	non appuyé						(5,4)	(4,3)	(3,4)			
	appuyé sur 4 pt.						5,9* (5,9*)	5,4* (5,4*)	5,0* (5,0*)			
9	non appuyé					(6,6*)	(5,3)	(4,2)	(3,4)	(2,7)		
	appuyé sur 4 pt.					6,6* (6,6*)	6,0* (6,0*)	5,5* (5,5*)	5,1* (5,1*)	4,4* (4,4*)		
7,5	non appuyé					(6,5)	(5,1)	(4,1)	(3,3)	(2,7)		
	appuyé sur 4 pt.					6,8* (6,8*)	6,1* (6,1*)	5,6* (5,6*)	5,1* (5,1*)	4,4 (4,7*)		
6	non appuyé				(7,9)	(6,1)	(4,9)	(3,9)	(3,2)	(2,7)		
	appuyé sur 4 pt.				8,3* (8,3*)	7,2* (7,2*)	6,4* (6,4*)	5,7* (5,7*)	5,1* (5,1*)	4,3 (4,7*)		
4,5	non appuyé	(17,0)	(13,7)	(9,7)	(7,3)	(5,7)	(4,6)	(3,8)	(3,1)	(2,6)	(2,1)	
	appuyé sur 4 pt.	20,0* (20,0*)	14,0* (14,0*)	10,8* (10,8*)	8,9* (8,9*)	7,6* (7,6*)	6,6* (6,6*)	5,9* (5,9*)	5,0 (5,2*)	4,3 (4,7*)	3,6* (3,6*)	
3	non appuyé		(11,8)	(8,7)	(6,7)	(5,3)	(4,3)	(3,6)	(3,0)	(2,5)	(2,1)	
	appuyé sur 4 pt.		15,7 (15,7*)	11,7* (11,7*)	9,4* (9,4*)	7,9* (7,9*)	6,8* (6,8*)	5,8 (6,0*)	4,9 (5,3*)	4,2 (4,7*)	3,6 (4,0*)	
1,5	non appuyé		(10,4*)	(7,8)	(6,1)	(4,9)	(4,1)	(3,4)	(2,8)	(2,4)	(2,1)	
	appuyé sur 4 pt.		10,6* (10,6*)	12,4 (12,4*)	9,8* (9,8*)	8,0* (8,0*)	6,6 (6,9*)	5,6 (6,0*)	4,7 (5,3*)	4,1 (4,7*)	3,6 (4,0*)	
0	non appuyé		(7,8*)	(7,2)	(5,7)	(4,6)	(3,8)	(3,2)	(2,7)	(2,3)		
	appuyé sur 4 pt.		7,8* (7,8*)	12,3 (12,6*)	9,6 (10,0*)	7,7 (8,2*)	6,4 (7,0*)	5,4 (6,0*)	4,6 (5,2*)	4,0 (4,5*)		
-1,5	non appuyé		(7,6*)	(6,8)	(5,4)	(4,4)	(3,7)	(3,1)	(2,7)	(2,3)		
	appuyé sur 4 pt.		7,6* (7,6*)	11,9* (12,3*)	9,2 (9,9*)	7,5 (8,1*)	6,2 (6,9*)	5,3 (5,9*)	4,5 (5,1*)	4,0 (4,3*)		
-3	non appuyé		(7,9*)	(6,6)	(5,2)	(4,2)	(3,6)	(3,0)	(2,6)	(2,3)		
	appuyé sur 4 pt.		7,9* (7,9*)	11,6* (11,6*)	9,0 (9,4*)	7,3 (7,8*)	6,1 (6,6*)	5,2 (5,6*)	4,5 (4,7*)	3,9* (3,9*)		
-4,5	non appuyé		(8,6*)	(6,6)	(5,1)	(4,2)	(3,5)	(3,0)	(2,6)			
	appuyé sur 4 pt.		8,6* (8,6*)	10,4* (10,4*)	8,6* (8,6*)	7,2* (7,2*)	6,0* (6,0*)	5,1* (5,1*)	4,2* (4,2*)			
-6	non appuyé		(9,3*)	(6,7)	(5,2)	(4,2)	(3,5)	(3,0)	(2,7)			
	appuyé sur 4 pt.		9,3* (9,3*)	8,9* (8,9*)	7,5* (7,5*)	6,3* (6,3*)	5,3* (5,3*)	4,4* (4,4*)	3,3* (3,3*)			

Les valeurs de charge sont indiquées en tonnes (t). Pression de pompe 360 bar. Conformément à la norme ISO 10567, les valeurs de charge atteignent 75% de la charge limite de basculement ou 87% de la force de levage hydraulique (représentée par *). Sur un sol ferme et plat, elles sont valables pour une zone de pivotement de 360°. Les valeurs (...) s'appliquent à la position longitudinale du châssis. Les valeurs portant la mention « non étayé » s'appliquent lorsque la charge est hissée au-dessus des essieux avant et arrière. Le poids des moyens de préhension (grappin, aimant, crochets de levage etc.) doit être déduit des valeurs de charge. Si un adaptateur à remplacement rapide TEREX Fuchs est monté sur la flèche, les valeurs de charge admissible sont réduites de 600 kg. Des dispositifs de sécurité contre les ruptures de flexibles au niveau des vérins de flèche conformes aux directives CE sont requis pour l'utilisation des systèmes de levage.

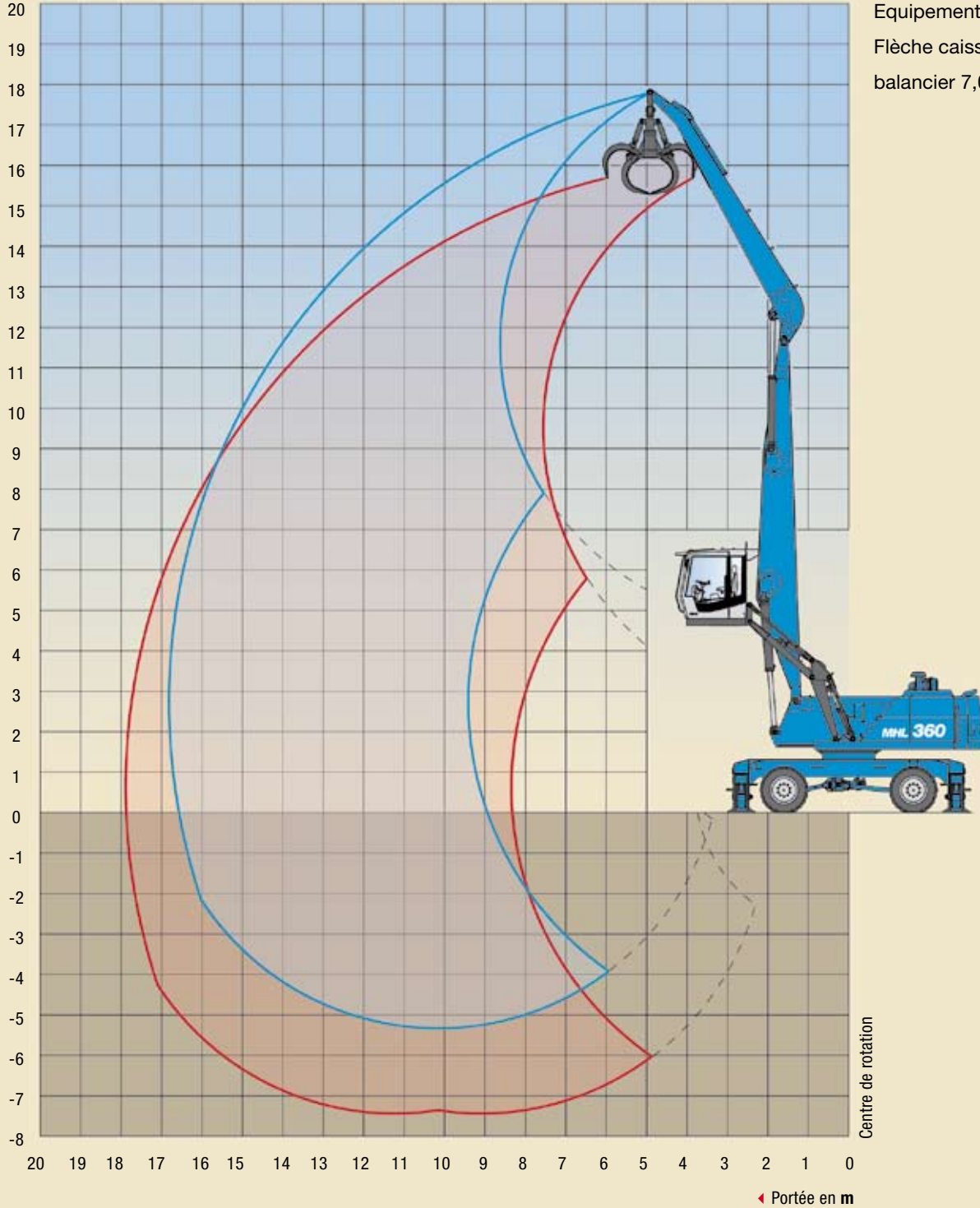
OUTILS DE TRAVAIL RECOMMANDES

Dispositif de charge 18 m – Flèche col de cygne

CROCHET DE LEVAGE	20 t
TEREX Fuchs GRAPPIN MULTICOQUES 0,6 m³	Coques ouvertes ou semi-ouvertes
TEREX Fuchs GRAPPIN MULTICOQUES 0,8 m³	Coques ouvertes ou semi-ouvertes
TEREX Fuchs DISQUE MAGNETIQUE MP 1250	d = 1.250 mm avec dispositif d'aimantation de 20 kW
GRAPPIN DOUBLE COQUE 1,4 m³	Densité en vrac jusqu'à 1.600 kg/m ³ type HZG28-S
GRAPPIN DOUBLE COQUE 2,0 m³	Densité en vrac jusqu'à 800 kg/m ³ type HZG28-S

RAYON D'ACTION

MHL 360 (SERIE-D) PORTEE 16,5 m



Equipement de travail:
Flèche caissonnée 8,9 m,
balancier 7,0 m

CHARGES

MHL 360 (SERIE-D) PORTEE 16,5 m

HAUTEUR m	APPUI CHÂSSIS	PORTEE EN m								
		4,5	6	7,5	9	10,5	12	13,5	15	16,5
15	non appuyé				(8,4*)	(5,8*)				
	appuyé sur 4 pt.				8,4* (8,4*)	5,8* (5,8*)				
13,5	non appuyé				(8,7)	(6,7)	(5,2)			
	appuyé sur 4 pt.				9,3* (9,3*)	8,3* (8,3*)	5,8* (5,8*)			
12	non appuyé				(8,8)	(6,8)	(5,3)	(4,2)		
	appuyé sur 4 pt.				9,2* (9,2*)	8,2* (8,2*)	7,5* (7,5*)	5,0* (5,0*)		
10,5	non appuyé				(8,8)	(6,8)	(5,3)	(4,3)		
	appuyé sur 4 pt.				9,2* (9,2*)	8,2* (8,2*)	7,4* (7,4*)	6,5 (6,7*)		
9	non appuyé				(8,6)	(6,7)	(5,3)	(4,3)	(3,4)	
	appuyé sur 4 pt.				9,4* (9,4*)	8,3* (8,3*)	7,5* (7,5*)	6,4 (6,7*)	5,3 (5,6*)	
7,5	non appuyé			(11,2*)	(8,4)	(6,5)	(5,2)	(4,2)	(3,4)	
	appuyé sur 4 pt.			11,2* (11,2*)	9,7* (9,7*)	8,5* (8,5*)	7,6* (7,6*)	6,4 (6,8*)	5,3 (6,0*)	
6	non appuyé		(14,8*)	(10,6)	(8,0)	(6,2)	(5,0)	(4,1)	(3,4)	
	appuyé sur 4 pt.		14,8* (14,8*)	12,2* (12,2*)	10,2* (10,2*)	8,8* (8,8*)	7,6 (7,7*)	6,3 (6,8*)	5,2 (6,0*)	
4,5	non appuyé	(17,0)	(13,8)	(9,9)	(7,5)	(5,9)	(4,8)	(3,9)	(3,3)	(2,7)
	appuyé sur 4 pt.	24,0* (24,0*)	17,0* (17,0*)	13,1* (13,1*)	10,7* (10,7*)	9,0* (9,0*)	7,4 (7,8*)	6,1 (6,8*)	5,2 (6,0*)	4,4 (4,8*)
3	non appuyé		(12,3)	(9,0)	(7,0)	(5,6)	(4,6)	(3,8)	(3,2)	(2,7)
	appuyé sur 4 pt.		18,4* (18,4*)	13,8* (13,8*)	10,9* (10,9*)	8,7 (9,2*)	7,1 (7,9*)	6,0 (6,8*)	5,1 (5,8*)	4,4 (4,8*)
1,5	non appuyé		(11,1*)	(8,3)	(6,5)	(5,3)	(4,4)	(3,7)	(3,1)	(2,7)
	appuyé sur 4 pt.		12,2* (12,2*)	13,6 (14,0*)	10,4* (11,2*)	8,4 (9,2*)	6,9 (7,8*)	5,8 (6,7*)	5,0 (5,6*)	4,3 (4,4*)
0	non appuyé		(9,1*)	(7,8)	(6,2)	(5,0)	(4,2)	(3,5)	(3,0)	(2,7)
	appuyé sur 4 pt.		9,1* (9,1*)	13,0 (13,6*)	10,0 (10,9*)	8,1 (9,0*)	6,7 (7,5*)	5,7 (6,4*)	4,9 (5,2*)	3,8* (3,8*)
-1,5	non appuyé		(8,9*)	(7,5)	(6,0)	(4,9)	(4,1)	(3,5)	(3,0)	
	appuyé sur 4 pt.		8,9* (8,9*)	12,6* (12,6*)	9,8 (10,2*)	7,9 (8,5*)	6,6 (7,0*)	5,6 (5,8*)	4,6* (4,6*)	
-3	non appuyé		(9,6*)	(7,4)	(5,8)	(4,8)	(4,0)	(3,4)	(3,0)	
	appuyé sur 4 pt.		9,6* (9,6*)	10,9* (10,9*)	9,1* (9,1*)	7,5* (7,5*)	6,2* (6,2*)	5,0* (5,0*)	3,6* (3,6*)	
-4,5	non appuyé			(7,5)	(5,8)	(4,8)	(4,0)			
	appuyé sur 4 pt.			8,7* (8,7*)	7,4* (7,4*)	6,2* (6,2*)	5,0* (5,0*)			

Les valeurs de charge sont indiquées en tonnes (t). Pression de pompe 360 bar. Conformément à la norme ISO 10567, les valeurs de charge atteignent 75% de la charge limite de basculement ou 87% de la force de levage hydraulique (représentée par *). Sur un sol ferme et plat, elles sont valables pour une zone de pivotement de 360°. Les valeurs (...) s'appliquent à la position longitudinale du châssis. Les valeurs portant la mention « non étayé » s'appliquent lorsque la charge est hissée au-dessus des essieux avant et arrière. Le poids des moyens de préhension (grappin, aimant, crochets de levage etc.) doit être déduit des valeurs de charge. Si un adaptateur à remplacement rapide TEREX Fuchs est monté sur la flèche, les valeurs de charge admissible sont réduites de 600 kg. Des dispositifs de sécurité contre les ruptures de flexibles au niveau des vérins de flèche conformes aux directives CE sont requis pour l'utilisation des systèmes de levage.

OUTILS DE TRAVAIL RECOMMANDES

Dispositif de charge 16,5 m

CROCHET DE LEVAGE	20 t
TEREX Fuchs GRAPPIN MULTICOQUES 0,6 m³	Coques ouvertes ou semi-ouvertes
TEREX Fuchs GRAPPIN MULTICOQUES 0,8 m³	Coques ouvertes ou semi-ouvertes
TEREX Fuchs GRAPPIN MULTICOQUES 1,0 m³	Coques ouvertes ou semi-ouvertes
TEREX Fuchs DISQUE MAGNETIQUE MP 1350	d = 1.350 mm avec dispositif d'aimantation de 30 kW
GRAPPIN DOUBLE COQUE 1,4 m³	Densité en vrac jusqu'à 1.600 kg/m ³ type HZG28-S
GRAPPIN DOUBLE COQUE 2,0 m³	Densité en vrac jusqu'à 800 kg/m ³ type HZG28-S

FICHE TECHNIQUE

MHL 360 (SERIE-D)



POIDS DE SERVICE

	44 t - 46 t
--	-------------

MOTEUR DIESEL

MARQUE ET TYPE	Deutz TCD 2013 L06 2V
GENRE	Moteur 6 cylindres en ligne
COMMANDE	EMR III
MODE DE FONCTIONNEMENT	Diesel à 4 temps, injection directe Common-Rail, turbocompresseur, turbo intercooler (air-air)
PUISSANCE MOTEUR	186 kW
REGIME NOMINAL	2000 min ⁻¹
CYLINDREE	7,2 l
SYSTEME DE REFROIDISSEMENT	Eau, turbo intercooler (air-air) avec vitesse de rotation u ventilateur régulé selon la température
NORMES ANTI-POLLUTION	COM III und EPA Tier III
FILTRE A AIR	Filtre à 2 étages avec soupape de sûreté
CAPACITE RESERVOIR UTILE	450 l

CIRCUIT ELECTRIQUE

TENSION DE SERVICE	24 V
BATTERIE	2 x 12 V / 100 Ah / 760 A (selon EN)
SYSTEME D'ECLAIRAGE	1 phare H3 sur le balancier, 1 phare H3 sur la tourelle, 1 phare H3 sur le sol de la cabine, réflecteurs, clignotants
OPTION	Disque magnétique 20 kW ou 30 kW

ENTRAINEMENT

	Translation hydrostatique entraînée par un moteur à pistons axiaux à réglage progressif, clapet de réglage intégré, boîte Powershift à deux vitesses, 4 roues motrices
VITESSE DE TRANSLATION 1ÈRE VITESSE	max. 5 km/h
VITESSE DE TRANSLATION 2ÈME VITESSE	max. 15 km/h
PENTE	max. 45%
RAYON DE BRAQUAGE	8,0 m

ENTRAINEMENT DE ROTATION

COURONNE DE ROTATION	À denture intérieure, couronne d'orientation à rangée double
ENTRAINEMENT	Réducteur planétaire à 3 niveaux avec freins à lamelles intégrés
VITESSE DE ROTATION TOURELLE	0 - 6 min ⁻¹ en continu
FREINS DE PIVOTEMENT	À commande électrique

CHASSIS

ESSIEU AVANT	Essieu planétaire rigide avec freins à tambours, braquage maxi 30°
ESSIEU ARRIERE	Essieu plantaire oscillant avec freins à tambours et blocage d'oscillation
ETAYAGE	Etayage 4 points
PNEUS	8 bandages pleins élastiques 12.00 - 24



FREINS

FREINS DE SERVICE	Système de freinage hydraulique mono-circuitagissant sur les 4 roues
FREINS D'IMMOBILISATION	Freins à disques à commande électrique situé sur le mécanisme de translation et agissant

INSTALLATION HYDRAULIQUE

	Hydraulique mobile LINDE à régulation à limitation de charge et régulation du besoin en courant économique. Radiateur d'huile séparé, vitesse de rotation du ventilateur régulée selon la température. Filtre d'huile hydraulique : éléments filtrants intégrés au réservoir d'huile à intervalle de maintenance de 3000 Bs. Graissage centralisé
DEBIT MAXI	640 l/min
PRESSION MAXI	360 bar
RESERVOIR D'HUILE HYDRAULIQUE	780 l

CABINE

	Suspension élastique, à élévation hydraulique continue, niveau des yeux jusqu'à 6,10 m, avancement de cabine maxi. 2,2 m, isolation phonique, fenêtre panoramique à vitre anti-chaleur permettant une visibilité optimale, pare-brise équipé d'un store rétractable sous le toit de la cabine, vitre coulissante intégrée à la portière de la cabine, colonne de direction inclinable et réglable en hauteur.
CHAUFFAGE	Chauffage à eau chaude avec réglage de température continu et ventilation à 3 vitesses, 4 orifices de dégivrage réglables
SIEGE CONDUCTEUR	Siège confortable à suspension pneumatique avec appui-tête intégré, ceinture de sécurité et support de vertèbres lombaires, chauffage siège en option. Permet un travail sans fatigue grâce aux multiples possibilités de réglage de la position, de l'inclinaison et du rembourrage du siège par rapport aux accoudoirs et aux manettes de servo-commande.
SURVEILLANCE	Instruments de la planche de bord ergonomiques et anti-éblouissants, écran de fonctions, maintenance automatique, avertissement et enregistrement en cas de dysfonctionnements, par ex. contrôle de la pression du filtre avec voyant lumineux et désactivation du pilotage, avertissement ou désactivation du pilotage en cas de dépassement des valeurs limites de la température de l'huile hydraulique.
CLIMATISATION	Climatisation automatique
PUISSANCE ACOUSTIQUE	(garanti) selon directive 2000/14 EG

DISPOSITIFS DE SECURITE

	Pour une utilisation en levage selon EN 474-5.
	Protection de la cabine par limiteur de balancier.

HOMOLOGUATION OFFICIELLE

	Certification selon les directives CE.
--	--

EQUIPEMENT

MHL 360 (SERIE-D)

MOTEUR	SERIE	OPTION
Turbocompresseur	●	
Turbo intercooler (air-air)	●	
Injection directe électronique/Common Rail	●	
Ralenti automatique	●	
Préchauffage moteur		●
Interface de diagnostic moteur	●	
Commande du ventilateur régulée selon la température	●	

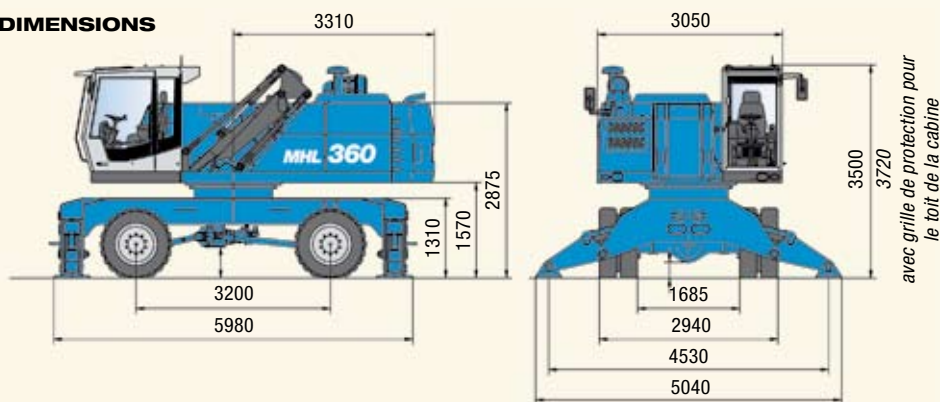
CHASSIS	SERIE	OPTION
Powershift à deux vitesses	●	
Étayage 4 points	●	
Étayage 4 points à commande séparée		●
Vérins d'étayage avec vannes de fermeture bilatérales	●	
4 roues motrices	●	
Protection des tiges de piston au niveau du vérin de calage	●	
Semelle de calage 430 x 600	●	
Verrouillage de l'essieu oscillant Essieu AR	●	
Lame à neige en plus de l'étayage 4 points		●
Laquage spécial		●
Freins à tambours	●	
Caisse à outils	●	

TOURELLE	SERIE	OPTION
Pompe de remplissage électrique		●
Protection pour phares		●
Capot de maintenance actionné par un vérin à gaz avec protection	●	
Orifices de nettoyage sur le radiateur, verrouillables	●	
Système de radiateur séparé pour une température extérieure jusqu'à 50°C	●	
Radiateur d'huile séparé avec commande du ventilateur régulée	●	
Dispositif de lubrification central, automatique	●	
Avertisseur de marche arrière		●
Laquage spécial		●
Soupape de vidange rapide sur le réservoir Diesel	●	
Soupape de vidange rapide sur le réservoir d'huile hydraulique	●	
Soupape de vidange rapide sur le radiateur	●	
Soupape de vidange rapide sur le bac à huile de moteur	●	

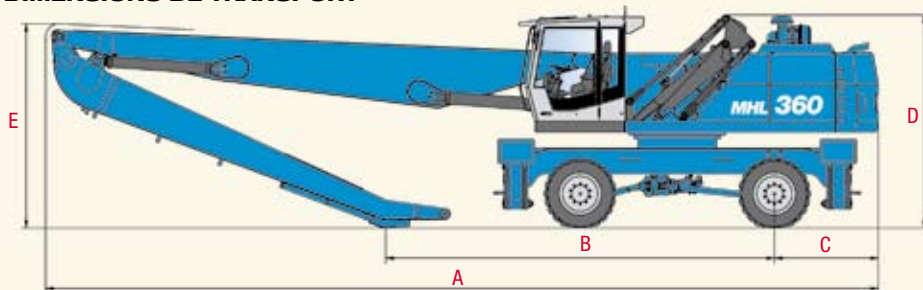
CABINE	SERIE	OPTION
Lucarne, ouvrante	●	
Siège à suspension pneumatique à appui-tête intégré, ceinture de sécurité et support de vertèbres lombaires	●	
Grille de protection FOPS		●
Pare-brise, ouvrant	●	
Pare-brises incassables (LEXAN)		●
Élévation de la cabine 1 m		●
Système cabine à avancement et réglable en hauteur	●	
Dispositif de climatisation	●	
Colonne de direction inclinable et réglable en hauteur	●	
Ecran multi-fonctions	●	
Vitres blindées, à l'avant et à l'arrière		●
Extincteur à poudre		●
Pré-équipement radio		●
Lampe rotative		●
Vitre coulissante dans la portière de la cabine	●	
Vitrage sécurité	●	
Chauffage de siège		●
Chauffage auxiliaire		●
Radio-cassette		●
Radio CD		●
Dispositif essuie-glace / lave-glace	●	

EQUIPEMENT	SERIE	OPTION
Phare de travail sur le sol de la cabine	●	
Phare de travail sur la tourelle	●	
Phare de travail sur le balancier	●	
Préchauffage de l'huile hydraulique		●
Protection de la cabine par limiteur de balancier	●	
Contrôleur du niveau du liquide de refroidissement et de l'huile hydraulique	●	
Clapets de sécurités de balancier		●
Clapets de sécurités des vérins de flèche		●
Protection anti-impacts sur la balancier	●	
Lubrification de la suspension de grappin par le point de lubrification central	●	
Avertisseur de surcharge / désactivation		●
Phare XENON sur le balancier		●
Phare XENON sur la tourelle		●
Phare XENON sur le toit de la cabine		●
Accouplement à fermeture rapide sur le balancier	●	

DIMENSIONS



DIMENSIONS DE TRANSPORT



avec grille de protection pour le toit de la cabine

DIMENSIONS	PORTEE 16,5 m	PORTEE 18,0 m	PORTEE 18,0 m (col de cygne)
A	13.725 mm	14.510 mm	14.520 mm
B	6.405 mm	6.440 mm	5.945 mm
C	1.715 mm	1.715 mm	1.715 mm
D	3.500 mm	3.500 mm	3.500 mm
E	3.355 mm	3.640 mm	3.680 mm



REVENDEURS

