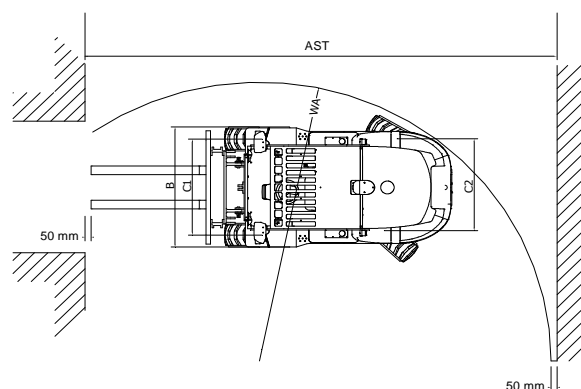
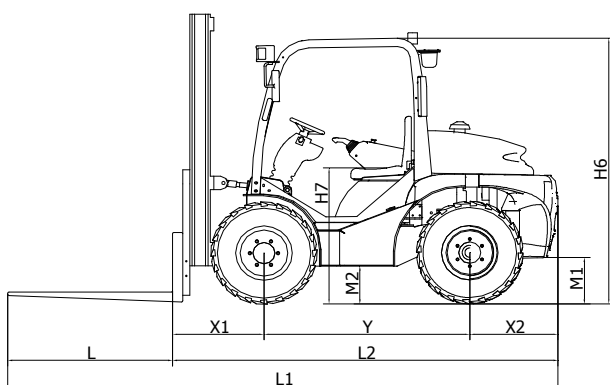


FICHA REDUCIDA DE CARACTERÍSTICAS

Para vehículo no sujeto a homologación ni a exención de homologación de tipo, según circular de la Dirección de Política Tecnológica del Ministerio de Industria y Energía del 30 de Marzo de 1989.

27/04/10

MARCA	TIPO	MODELO	PAÍS DE PROCEDENCIA	Nº SERIE
MAST	CARRETILLA ELEVADORA	H15D 4WD PERKINS	ESPAÑA	4HD...A



MEDIDAS PRINCIPALES	LONGITUD TOTAL (mm)	L1	3770
	LONGITUD HASTA PORTA HORQUILLAS (mm)	L2	2570
	DISTANCIA DE LA CARGA AL EJE DELANTERO (mm)	X1	520
	DISTANCIA ENTRE EJES (mm)	Y	1490
	VOLADIZO TRASERO (mm)	X2	560
	ANCHURA TOTAL (mm)	B	1380
	ALTURA TOTAL SIN MÁSTIL (mm)	H6	2070
	ANCHO DE VÍA EJE DELANTERO / TRASERO (mm)	C1 / C2	1110 / 1110
	ALTURA ASIENTO CONDUCTOR (mm)	H7	1090

PESOS ADMISIBLES	TARA NOMINAL (Kg)	3150
	PTMA / PMA (Kg)	4650
	PTMA / PMA 1er EJE (Kg)	4600
	PTMA / PMA 2o EJE (Kg)	1800

MOTOR	MARCA / MODELO	PERKINS / 404D15
	Nº CIL. / CILINDRADA	4 / 1508
	POTENCIA REAL (CV/KW)	35,50 / 26,50
	POTENCIA FISCAL (CV/KW)	11,24 / 8,27

MÁSTIL	TIPO	TRIPLEX
	ALTURA MÁXIMA (mm)	4700
	PESO (Kg)	800
	LONGITUD HORQUILLAS (L)	1200
	CENTRO DE CARGA (mm)	500

RESPONSABLE TÉCNICO

FICHA TÉCNICA

MAST EXPLORER H15D 4WD PERKINS // Nº BASTIDOR 4HD. ____A

27/04/10

CARACTERÍSTICAS	1	FABRICANTE		MECANO CONTINENTAL
	2	MODELO	EXPLORER	H15D 4WD PERKINS
	3	CAPACIDAD		1500
	4	CENTRO DE CARGA		500
	5	MOTOR	combustible	DIESEL
	6	CONDUCTOR	posición	SENTADO
	7	TIPO DE RUEDAS DELANTERAS / TRASERAS	(P=neumáticas / S=macizas)	P / P
	8	Nº RUEDAS EN TOTAL / Nº RUEDAS MOTRICES	nº / nº	4 / 4
MÁSTIL	9	ELEVACIÓN TOTAL (H3)	mm	4700
	10	ELEVACIÓN LIBRE (H2)	mm	1590
	11	CENTRO DE GRAVEDAD DE LA CARGA (CDG)	mm	500
	12	PORTA HORQUILLAS	(conforme a DIN 15173)	FEM II B
	13	LONGITUD HORQUILLAS (L)	mm	1200
	14	INCLINACIÓN ADELANTE / ATRÁS	º / º	10 / 12
	15	VELOCIDAD MÁXIMA ELEVACIÓN DE LA CARGA	m/s	0,4
	16	VELOCIDAD MÁXIMA DESCENSO DE LA CARGA	m/s	0,5
DIMENSIONES	17	LONGITUD TOTAL (L1)	mm	3770
	18	LONGITUD HASTA PORTAHORQUILLAS (L2)	mm	2570
	19	DISTANCIA ENTRE EJES (Y)	mm	1490
	20	DISTANCIA DE LA CARGA AL EJE DELANTERO (X1)	mm	520
	21	VOLADIZO TRASERO (X2)	mm	560
	22	ALTURA TOTAL SIN MÁSTIL (H6)	mm	2070
	23	ALTURA TOTAL DEL MÁSTIL (H1)	mm	2300
	24	ALTURA TOTAL CON MÁSTIL EXTENDIDO (H4)	mm	5510
	25	ALTURA ASIENTO CONDUCTOR (H7)	mm	1090
	26	ALTURA AL PUNTO INFERIOR (M1)	mm	320
	27	ALTURA AL CENTRO DE PASO (M2)	mm	270
	28	ANCHO TOTAL (B)	mm	1380
	29	CARRERA DELANTERA / TRASERA (C1 / C2)	mm / mm	1110 / 1110
	30	RADIO DE GIRO (WA)	mm	4010
31	ANCHO DE PASILLO (AST)	(pallet 1200 x 800) mm	5830	
PESOS	32	PESO TOTAL EN VACÍO	(mástil y horquillas estándar) Kg	3150
	33	PESO SOBRE LOS EJES CON CARGA (DEL/TRAS)	Kg / Kg	4250 / 400
	34	PESO SOBRE LOS EJES SIN CARGA (DEL/TRAS)	Kg / Kg	1600 / 1550
	35	PESO MÁXIMO ADMISIBLE	Kg	4650
CAPACID.	36	ACEITE MOTOR TÉRMICO	L	6
	37	SISTEMA HIDRÁULICO	L	45
	38	SISTEMA DE REFRIGERACIÓN	L	12
	39	COMBUSTIBLE	L	45
RUEDAS	40	RUEDAS DELANTERAS	MTP (dim. / lonas)	10-16.5 / 12PR
			GREEN (dim. / lonas)	29x12.50-15 / 6PR
			AGRICOLA (dim. / lonas)	10.0/75-15.3 / 10PR
	41	RUEDAS TRASERAS	MTP (dim. / lonas)	10-16.5 / 12PR
			GREEN (dim. / lonas)	29x12.50-15 / 6PR
			AGRICOLA (dim. / lonas)	10.0/75-15.3 / 10PR
42	FRENO DE SERVICIO	tipo	HIDRAULICO	
43	FRENO DE PARKING	tipo	MECANICO TAMBOR	
PRESTACIONES	44	VELOCIDAD DE MARCHA EN VACÍO	Km/h	22
	45	VELOCIDAD DE MARCHA CON CARGA	Km/h	18
	46	FUERZA NOMINAL DE ARRASTRE EN VACÍO	daN	2250
	47	FUERZA NOMINAL DE ARRASTRE CON CARGA	daN	1550
	48	PENDIENTE SUPERABLE EN VACÍO	%	35
	49	PENDIENTE SUPERABLE CON CARGA	%	30
MOTOR	50	MARCA / MODELO		PERKINS / 404D15
	51	Nº CILINDROS / CILINDRADA	nº / cm ³	4 / 1508
	52	POTENCIAL REAL	CV / kW	35,50 / 26,50
	53	POTENCIAL FISCAL	CV / kW	11,24 / 8,27
	54	RÉGIMEN NOMINAL	rpm	3000
VARIOS	55	CAMBIO DE MARCHA ADELANTE / ATRÁS	tipo	ELECTRICO
	56	TRANSMISIÓN	tipo	HIDROSTATICA
	57	PRESIÓN DE TRABAJO TRANSMISIÓN	bar	350
	58	TOMA AUXILIAR PRESIÓN / CAUDAL	bar / lpm	200 / 42
	59	NIVEL DE RUIDO (sin kit antiruido)	dB (A)	< 104