



ProfiHäcksler 300K1 E7,5-H



ProfiHäcksler 300K1 B9,7-H

ProfiHäcksler 300K1

Die Profi-Maschine zur Abfallzerkleinerung und Kompostaufbereitung.

Artikel-Nr.	Type	Antrieb	Gewicht kg
M3251S	E7, 5-H	7,5 kW E-Motor 400V, S6, CEE 16A	~ 192
M3200S	Z-D	Schlepper, Kraftbedarf 7 kW	~ 198
M3261S	B9,7-H	9,7 kW (13 PS) Briggs & Stratton Vanguard-4-Takt-Benzinmotor, Handstarter	~ 172

Für eine optimale Abfallzerkleinerung bzw. Kompostaufbereitung. Flexibel verwendbar für Buschwerk, Stauden, Kränze, Garten- und Sägewerksabfälle. Verbesserte Zerkleinerung

für eine extrem schnelle Kompostierung. Das Einzugsförderband transportiert das Material automatisch und kontinuierlich zur Schlegeltrommel, wo es zerschlagen wird.

Technische Daten:

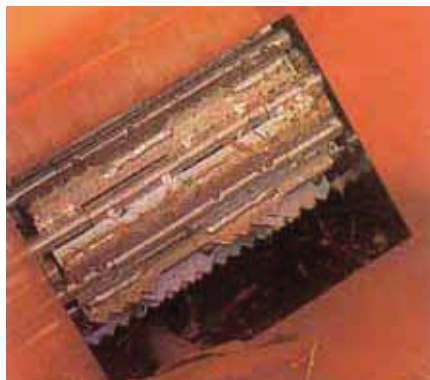
- Holz bis ca. 5 cm Ø
- 27 rotierende Schlegel
- federbelastetes Einzugsförderband
- Überlastkuppelung
- 2-fach verwendbare Schlegel mit Schneide serienmäßig
- E- und B-Antrieb: fahrbar mit zwei Vollgummirädern Ø 300 mm
- Antrieb vom Schlepper: Gelenkwelle erforderlich, Dreipunktaufhängung Kat. I

Zusatzrüstung für ProfiHäcksler 300K1

Artikel-Nr.	Bezeichnung
F0002179	Stundenzähler für Maschinen mit E-Antrieb
F0001806	Stundenzähler für Maschinen mit Z-Antrieb (Reed-Kontakt) mit Drehzahlanzeige
F0001482	Stundenzähler für Maschinen mit Benzinmotor
F0002660	Satz Schlegel mit Schneide (27 Stück)
Z1201760	Schlegel mit Schneide (1 Stück)
Z2000638	Gelenkwelle Walterscheid mit Sperrkörperkupplung



Häckselgut



Federbelastetes Einzugsförderband



Funktionsweise des ProfiHäcksler 300K1