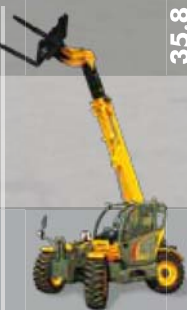


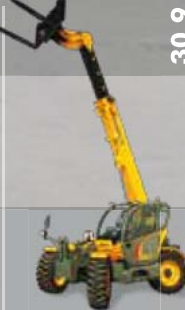
Runner



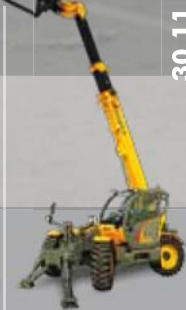
35.7



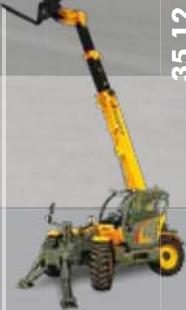
35.8



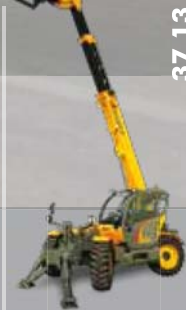
30.9



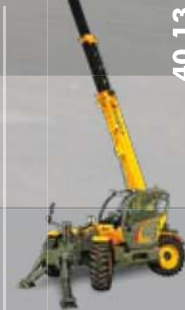
30.11



35.12



37.13



40.13

PRESTATIONS

	35.7	35.8	30.9	30.11	35.12	37.13	40.13
Portée maximum (kg)	3.500	3.500	3.000	3.000	3.500	3.700	4.000
Hauteur maximum de levage (m)	7,30	7,90	8,80	10,90	12,10	12,40	12,40
Portée maximum horizontale (m)	3,85	4,45	5,35	7,50	8,75	8,75	8,75
Portée à la hauteur maximum (m)	0,00	0,30	0,50	1,05	1,40	1,40	1,40
Angle d'inclinaison des fourches	134°	134°	134°	134°	134°	134°	134°
Force d'arrachement (daN)	5.700	5.700	5.700	5.700	5.700	5.700	5.700
Force de remorquage (daN)	7.300	7.300	7.300	7.300	7.300	7.300	7.300
Pente maximum franchissable	40%	40%	40%	40%	40%	40%	40%
Poids total à vide (kg)	7.800	8.100	8.300	9.600	10.200	10.200	10.200
Vitesse max (km/h)	30	30	30	30	30	30	30

(Sur demande 40 km/h)

BRAS

Temps à vide (en secondes)

	35.7	35.8	30.9	30.11	35.12	37.13	40.13
Levage	11,8	11,8	11,8	11,8	11,8	11,8	15,5
Descente	6,9	6,9	6,9	6,9	6,9	6,9	10,6
Sortie	7,0	8,1	10,5	14,4	22,1	22,1	22,1
Rentrée	3,9	4,5	4,6	9,2	16,1	16,1	16,1
Inclinaison en avant	3,9	3,9	3,9	3,9	3,9	3,9	3,9
Inclinaison en arrière	2,4	2,4	2,4	2,4	2,4	2,4	2,4

Système de compensation breveté

MOTEUR

	Iveco NEF 74 Kw	Iveco NEF 93 Kw
Modèle	Iveco NEF	Iveco NEF
Puissance maximum kW (HP):	74 (101)	93 (127)
Tours par minute (t/min):	2200	2200
Fonctionnement:	4 temps diesel	
Injection:	Directe mécanique	
Nombre et disposition des cylindres:	4, verticaux en ligne	
Cylindrée (cm3):	4485	4485
Consommation spécifique à 2200 t/min (g/kWh):	230	230
	Turbo compresseur Aftercooler	
	Système de refroidissement à liquide	

EQUIPEMENTS EN OPTION ET ACCESSOIRES

Air conditionné; Réchauffeur Webasto; Tachymètre numérique; Chauffage Eau; Suspension pneumatique du siège; Phare sur tête-bras; Accrochage rapide pour accessoires; Autoradio; Antivol; Protection vitre.
(Pour toute personnalisation supplémentaire, s'adresser au concessionnaire local)

TRANSMISSION

Transmission hydrostatique avec pompe à débit variable.
Moteur hydrostatique à variation automatique.
Inversion électro-hydraulique.
Pédale inching pour déplacement contrôlé.
Boîte à 2 vitesses avec direction assistée.

DISPOSITIFS DE SERIE

Dispositif anti-basculement avec blocage des mouvements compromettant la stabilité.
Prise hydraulique pour les éventuels accessoires sur la tête du bras.
Cabine fermée insonorisée homologuée ROPS - FOPS, avec chauffage.
Différentiel autobloquant pont antérieur (limited slip 45%).
Lève-vitre électrique.

Uniquement sur les modèles: 30.11 - 35.12 - 37.13 - 40.13

Stabilisateurs à basculage hydraulique indépendant

INSTALLATION HYDRAULIQUE

Pompe à engrenages avec débit à régime maximum (l/min):	110
Pression d'exercice max (bar):	230
Commande du distributeur avec joystick:	3 en 1

PONTS DIFFERENTIELS

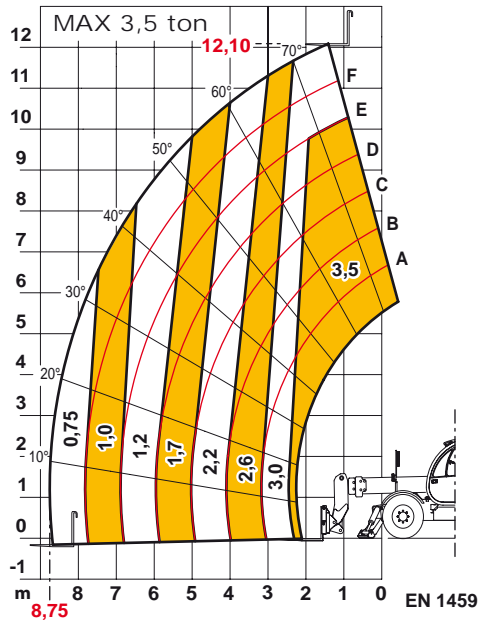
Essieux de direction: 2, avec réducteurs épicycloïdaux
Type de direction: 4 roues / transversale / 2 roues.
Essieu avant: rigide (sur demande, nivelant)
Essieu arrière: oscillant
Freinage de service en bain d'huile sur les 4 roues avec installation hydraulique dédoublée et servofrein
Freinage de stationnement à actionnement négatif

RAVITAILLEMENTS (Litres)

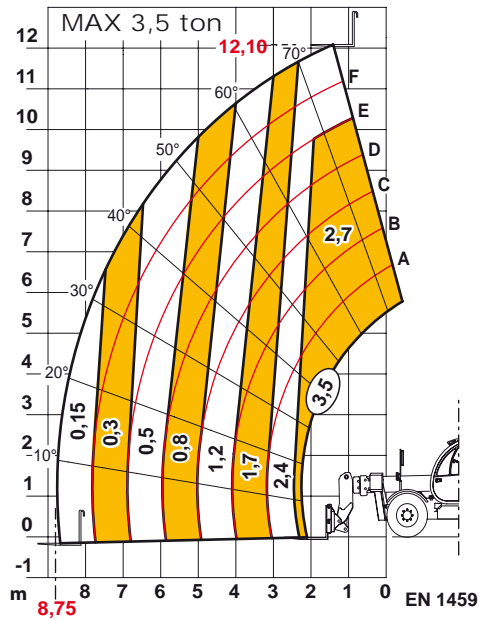
	35.7 - 35.8 30.9	30.11 - 35.12 37.13 - 40.13
Installation hydraulique (total)	155	168
Réservoir de gasoil	105	105

PNEUMATIQUES

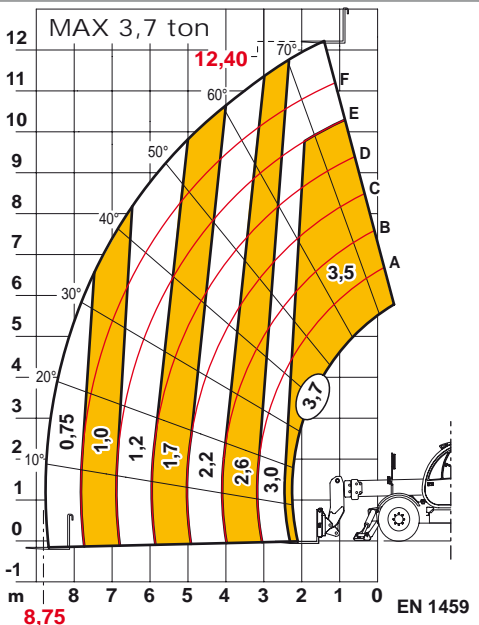
Pneumatiques	405/70x20"
Alternative	405/70x24"



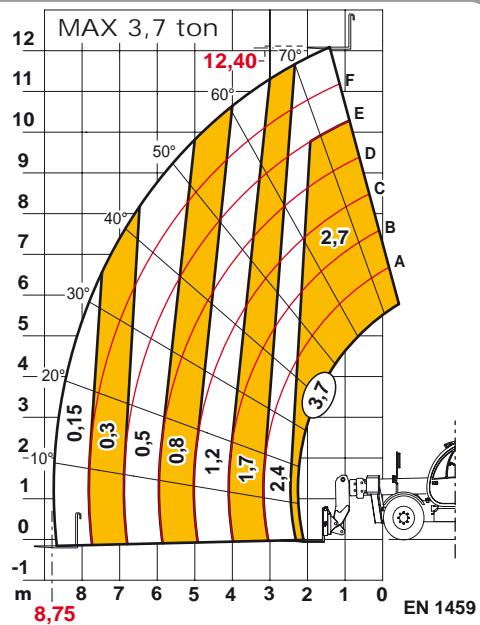
Runner 35.12



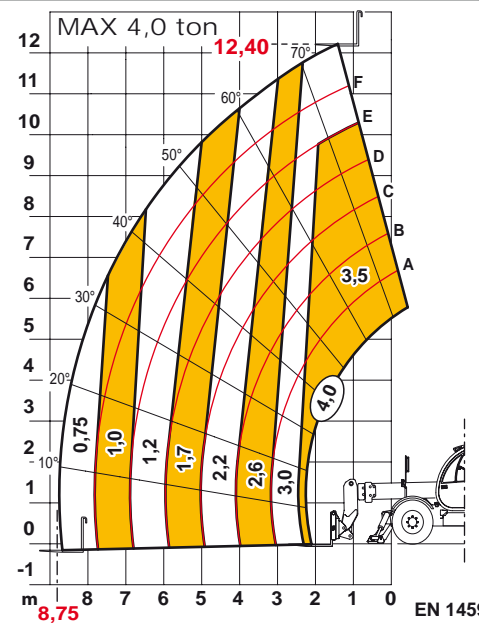
Runner 35.12



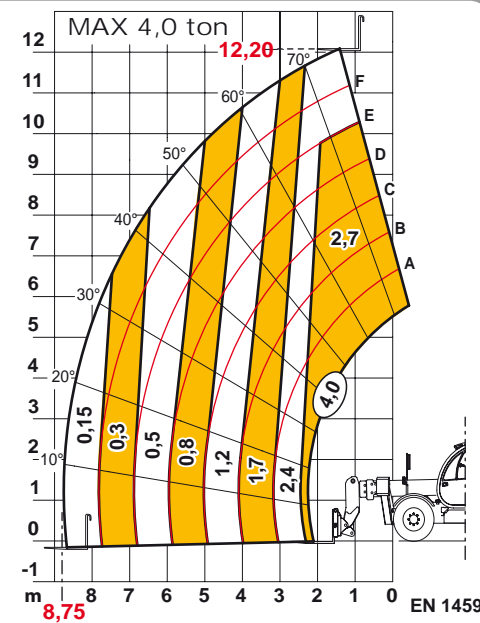
Runner 37.13



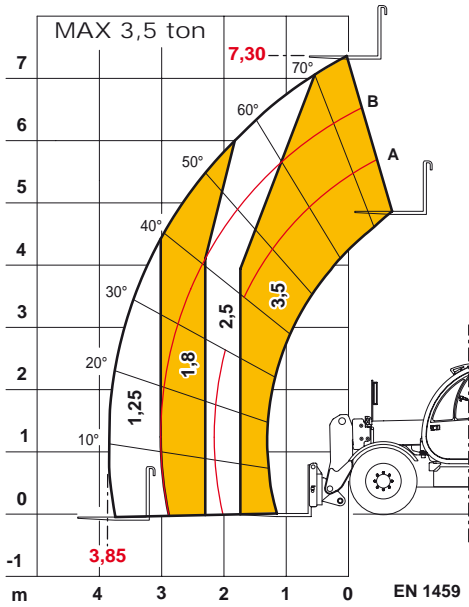
Runner 37.13



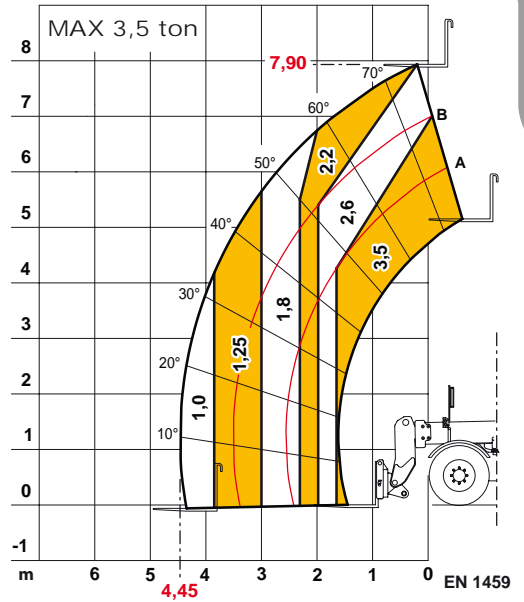
Runner 40.13



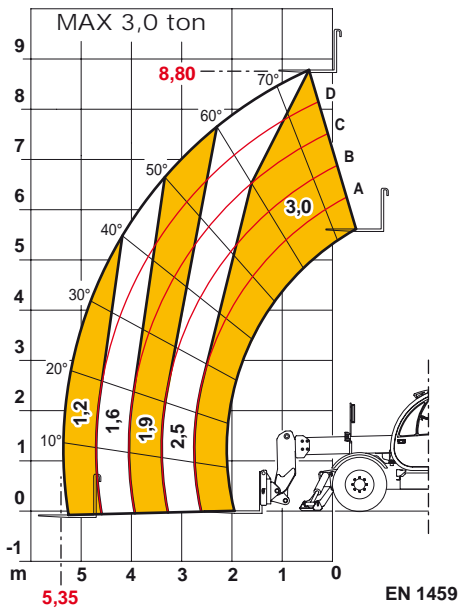
Runner 40.13



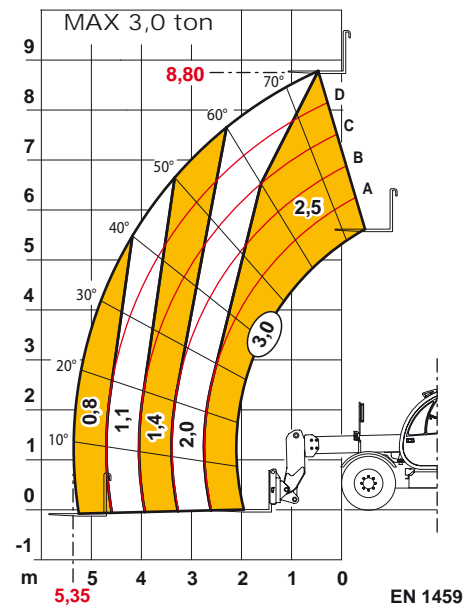
Runner 35.7



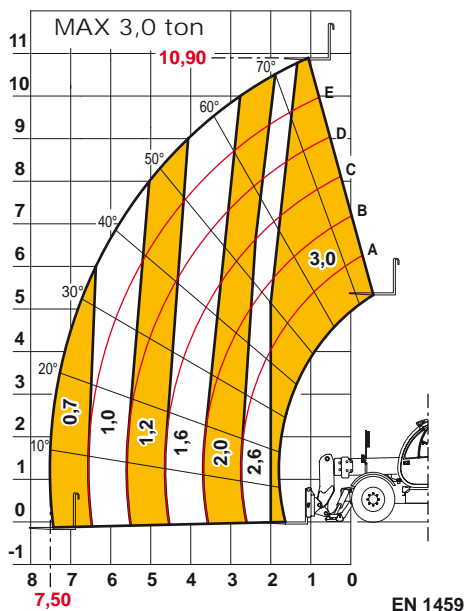
Runner 35.8



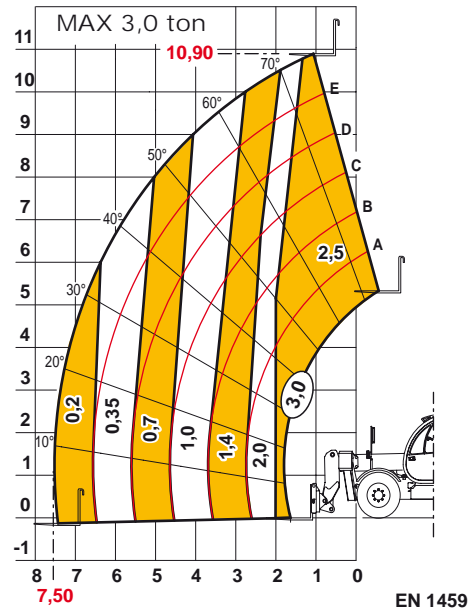
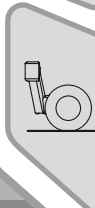
Runner 30.9



Runner 30.9



Runner 30.11



Runner 30.11



Visibilité 360°

Depuis le poste de conduite, nettement surélevé, l'innovant système de protection antichute situé à l'intérieur de l'habitacle permet d'avoir une vision incomparable à 360°.

Deux rétroviseurs indépendants, situés de chaque côté, réduisent les angles morts au minimum.



Confort

Un élévateur télescopique qui pense à tout... Doté de la porte la plus grande du marché, vous vous rendez compte immédiatement qu'accéder au poste de conduite n'est plus un problème. A l'intérieur de l'habitacle, tout a été conçu de manière à faciliter le travail de l'opérateur. Grâce à l'intégration du bras dans planche droite, non seulement l'effort du bras est réduit, mais l'accès au joystick est également facilité. La distribution soignée des grilles de ventilation optimise l'efficacité de l'installation de chauffage et de climatisation, permettant une parfaite diffusion de l'air à l'intérieur de l'habitacle.



Moteur: basses consommations, haut rendement

Conçus pour des utilisations intenses, ils garantissent une fiabilité extrêmement élevée dans le temps.

Les nouveaux moteurs TIER III garantissent une élasticité remarquable, distribuant la puissance maximum même à bas régime, et un fonctionnement silencieux sans égal.

Ces caractéristiques, combinées à la possibilité d'équiper la machine d'un filtre à particules, permettent une réduction radicale des consommations.



Sécurité

La sécurité, qui pour nous est une priorité absolue, est garantie par un système électronique de série sur tous les modèles qui permet de tenir toujours sous contrôle le poids sur les fourches ou sur les outils pendant les manœuvres de travail.

Le limiteur de charge gère de façon flexible et précise aussi bien les équipements standard que ceux pour des applications spécifiques.



Design

La société Dieci considère depuis toujours le design comme un aspect fondamental lors de la conception de ses produits.

Cette philosophie est évidente si l'on considère la réalisation de la nouvelle cabine et le nouveau style du châssis.

Les ingénieurs de la société Dieci ont su interpréter avec un œil attentif l'exigence d'un habitacle confortable et fonctionnel, créant une cabine spacieuse et ergonomique aux formes captivantes.



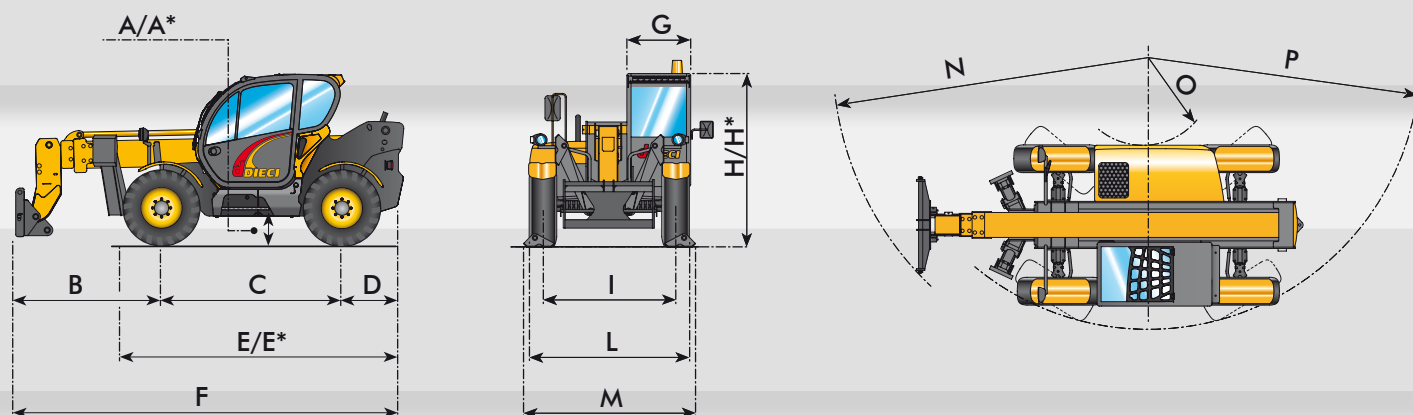
Grande manœuvrabilité et rayons de braquage réduits

L'une des caractéristiques les plus exceptionnelles des télescopiques Dieci est la maniabilité. Les rayons de braquage extrêmement réduits combinés aux essieux à capacité élevée rendent la machine à la fois souple et puissante. Les quatre roues motrices et la possibilité de braquer les roues dans trois modes différents permettent d'opérer sur tous les types de terrain. Les terrains boueux, les zones montagneuses, les espaces étroits et de nombreuses autres conditions extrêmes ne seront plus un obstacle.

DIMENSIONS	35.7	35.8	30.9	30.11	35.12	37.13	40.13
A/A*	440/480*	440/480*	440/480*	440/480*	440/480*	440/480*	440/480*
B	1180	1480	1970	1660	2130	2130	2130
C	2600	2600	2600	2600	2600	2600	2600
D	860	860	860	860	860	860	860
E/E*	4000/4050*	4000/4050*	4000/4050*	4000/4050*	4000/4050*	4000/4050*	4000/4050*
F	4640	4940	5430	5090	5560	5560	5560
G	940	940	940	940	940	940	940
H/H*	2460/2500*	2460/2500*	2460/2500*	2460/2500*	2460/2500*	2460/2500*	2460/2500*
I	1910	1910	1910	1910	1910	1910	1910
L	2310	2310	2310	2310	2310	2310	2310
M	N.A.	N.A.	N.A.	2480	2480	2480	2480
N	3930	4080	4420	4550	4550	4550	4550
O	1260	1260	1260	1260	1260	1260	1260
P	3920	3920	3920	3920	3920	3920	3920

Mesures exprimées en millimètres

A* - E* - H* = Mesures se référant aux roues en option



A* - E* - H* = Mesures se référant aux roues en option



Via E. Majorana, 2-4 42027 Montecchio Emilia (RE) ITALY

Tel. +39 0522 869611 Fax +39 0522 869791 (comm. le Estero) Fax +39 0522 869604 (comm.le Italia)

www.dieci.com - E-mail: info@dieci.com