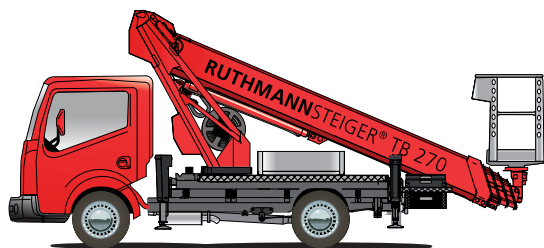


RUTHMANN
professionals at work

STEIGER® TB 270

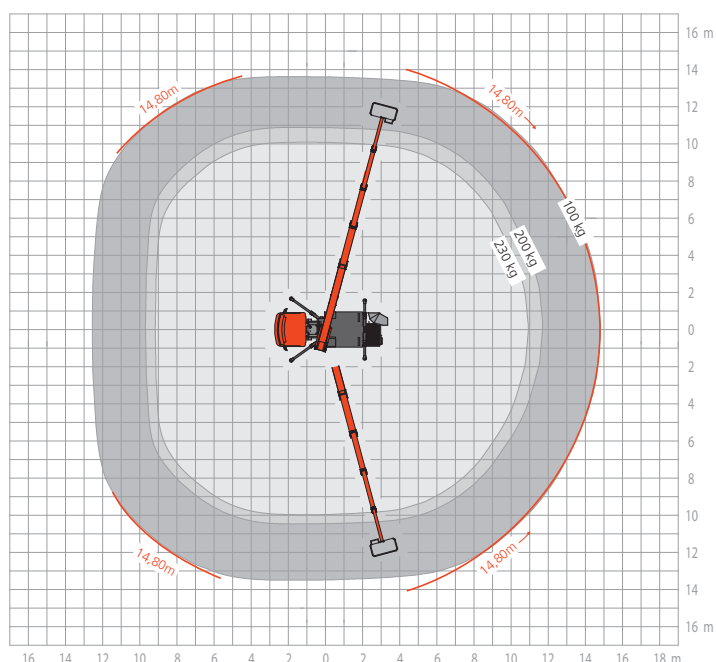
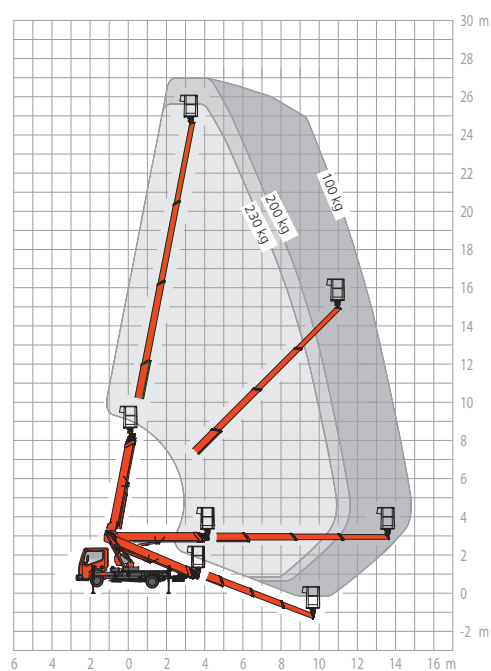


RUTHMANNSTEIGER® TB 270 Performance par technique d'avant garde

- Hauteur de travail 27,0 m
- Déport 14,8 m
- Charge en panier 230 kg
- Sur différents châssis VL
- Système de caissons télescopiques en acier à grains fins, avec une seule soudure centrale.
- Tourelle innovante « Truss-Tower »
- Rotation panier 2x90°
- Portillon panier, accès par escalier
- Horizontalité panier hydraulique
- Voies de stabilisation variables par stabilisateurs horizontaux – verticaux éprouvés.
- Faible longueur hors tout : $\geq 6,75$ m
- Faible hauteur hors tout : $\geq 3,0$ m
- Inclinaison autorisée après stabilisation : 5°
- Contrôle commandes gérant automatiquement la stabilisation et le retour en position transport ainsi que bien d'autres fonctions



Plus d'informations disponibles sur: www.ruthmann.de/tb270de





STEIGER® TB 270

Avec plus de 500 STEIGER® TB 220 livrés, le **RUTHMANN STEIGER® TB 270** est la machine la plus performante des machines sur VL. Hauteur de travail 27,0 m, Déport 14,8 m et 230 kg de charge en panier – un important gain de charge de 30 kg par rapport à toutes les autres nacelles VL-front du TB 270 le leader de sa catégorie.

Les caissons de la structure extensible sont réalisés en acier à grains fins et disposent d'une seule soudure centrale.

Le TB 270 fait preuve de performances souveraines dans les interventions délicates de clients divers, tels que les Loueurs, Artisans (peintres et élagueurs, couvreurs, façadiers, etc.), communes, Sociétés d'Electricité, etc.

Autres innovations: Rotation du panier augmentée à 2 x 90°, une tourelle à treillis baptisée « Truss-Tower » extrêmement légère et résistante aux torsions grâce à son cadre ouvert ; Le panier disposant d'un portillon et d'un escalier d'accès permettant un chargement et déchargement

rapides; La mise à niveau du panier hydraulique sans à coups, et beaucoup plus.

Avec le TB 270, la nouveauté côtoie ce qui a fait ses preuves. Il dispose de divers équipements de série qui ont fait la gloire de ses prédécesseurs : Mise en station automatique, retour automatique en position transport, système d'informations et de diagnostics, fonction mémoire (pour réatteindre une position enregistrée dans l'enveloppe de travail), longueur hors tout faible $\geq 6,75$ m, largeur hors tout faible $\geq 2,1$ m, faible hauteur hors tout $\geq 3,0$ m

Il va de soi que nous vous proposons avec le **RUTHMANNSTEIGER® TB 270** de grandes variantes de châssis porteur – jusqu'aux châssis 4x4- avec suffisamment de charge utile et des empattements courts (pour permettre une utilisation aisée en ville).

Autres caractéristiques importantes du TB 270: Stabilisation horizontale et verticale, stabilisation dans le gabarit, en pleine extension ou en demi

calage), 5° de pente autorisée, mouvements simultanés (dressage + orientation + télescopage), etc.

Prenez contact avec nous – par téléphone, fax ou Email. C'est avec plaisir que nous

vous informerons sur les performances éprouvées de nos STEIGER®, ainsi que les avantages adaptés à votre métier !



RUTHMANNSTEIGER®		TB 270			
	Hauteur de travail	27,00 m		Hauteur hors tout \geq	7,51 m
	Hauteur plancher plate forme	25,00 m		Inclinaison maximum autorisée	5°
	Déport	14,80 m		PTAC \geq	3.500 kg
	Dimensions de la plate forme	1,40 x 0,70 m		Orientation	450°
	Charge Maximale d'Utilisation	230 kg		Permis	B / 3
	Hauteur hors tout \geq	3,00 m		Empattement \geq	2,90 m