

SKYJACK™



MODELE CE | SJ 66T



SERIE T

FLECHES AUTOMOTRICES **télescopiques**

Skyjack continue à élargir sa gamme de produits en y ajoutant les nouvelles flèches automotrices SJ 66T à SJ 45T. Construite et conçue selon les principes de robustesse et de fiabilité de Skyjack, la nouvelle flèche automotrice SJ 66T continue à offrir les coûts de cycle de vie les plus bas, une fiabilité prouvée et la facilité d'entretien.

Son système d'essieu 4x4 doté d'un différentiel arrière autobloquant et d'un différentiel avant à glissement limité exclusif à Skyjack donne à la flèche automotrice une traction tout-terrain inégalée.

Un système de COMMANDE DE CONDUITE ET DE BRAQUAGE A DETECTION DE LA DIRECTION innovant et intuitif, ainsi qu'un angle de braquage de 45 degrés (le rayon de braquage le plus serré de l'industrie) constituent deux autres avantages qui permettent à cette flèche automotrice de se démarquer de la concurrence. Le système de câblage standard de Skyjack, numéroté et codé par couleurs, et les commandes à relais éprouvées apportent la touche finale à un ensemble bien pensé de fonctions pratiques et de qualité supérieure.

SKYJACK

SERIE T

Flèches automotrices télescopiques

Spécifications	SJ 66T
Hauteur de travail	22,1 m
Hauteur de la plate-forme	20,1 m
Portée horizontale	17,4 m
Dimensions de la plate-forme	0,91 x 1,83 m
Largeur de la plate-forme repliée	2,4 m
Rayon d'orientation arrière	1,2 m
Hauteur repliée	2,6 m
Longueur de la plate-forme repliée	10,3 m
Empattement	2,4 m
Garde au sol	0,4 m
Rotation de la plate-forme	180°
Longueur de la flèche	1,5 m
Portée de la flèche +/-	63° / 66°
Poids	13 110 kg
Niveau de pente - 4 x 4	50 %
Rayon de braquage (intérieur) - 4x4	2,8 m
Rayon de braquage (extérieur) - 4x4	5,1 m
Oscillation de l'essieu	0,3 m
Vitesse de conduite (plate-forme repliée)	7,2 km/h
Vitesse de conduite (plate-forme élevée)	0,8 km/h
Capacité	227 kg
Nombre maximal de personnes	2

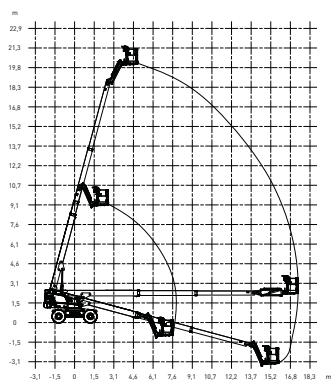
CARACTERISTIQUES STANDARD

- Peut être conduite à sa pleine hauteur
- Système d'essieu 4 x 4
- Différentiel autobloquant à l'arrière et différentiel à glissement limité de l'essieu à l'avant
- Essieu oscillant
- Freins SAHR à disques humides (essieux arrière et avant)
- Moteur diesel Deutz de 65 ch
- Tiroir du moteur pivotant
- Capots rabattables en fibre de verre
- Rotation continue de la tourelle sur 360°
- Commandes de conduite et de braquage à détection de la direction
- Commandes proportionnelles
- Système de commande à relais
- Câblage numéroté et codé par couleurs
- Niveau de pente de 50 %
- Pneus remplis de mousse Grip Lug 30,5 x 41,9 cm
- Câblage pour prise CA sur plate-forme
- Alarme d'inclinaison avec désactivation de conduite
- Alarme de mouvement
- Système de détection de surcharge
- Avertisseur
- Système de garde-corps de plate-forme modulaire
- Portillon à ressort
- Points de fixation de la longe de sécurité
- Points d'arrimage/de levage

OPTIONS†

- Générateur de 3 kW (inclut un refroidisseur d'huile hydraulique)
- Ensemble de démarrage par temps froid
- Epurateur pour diesel
- Refroidisseur d'huile hydraulique
- Lampe clignotante
- Lampes de travail de la plate-forme
- Conduite d'air de 12,7 mm vers la plate-forme
- Deux roues motrices

† La capacité et le poids de l'engin peuvent varier si des options sont ajoutées.



SCHEMA DE PORTEE DE LA SJ 66T

Skyjack - Royaume-Uni

Unit 1, Maes-y-Clawdd
Maesbury Road Industrial Estate
Oswestry, Shropshire, SY10 8NN
Tél.: +44 1691 676235
Fax: +44 1691 676239
E-mail: info@skyjackeurope.co.uk

www.skyjack.com

Skyjack AB (Suède)

Marieholmsgatan 2
415 02 Göteborg
Suède
Tél.: +46 31212245
Fax: +46 31212066

Skyjack SAS (France)

Lieudit Les Pretes
22 bis, rue de l'avenir
38150 Chanas
Tél.: +33 474 20 30 20
Fax: +33 474 20 58 93

Skyjack Hebebühnen GmbH (Allemagne)

Wullener Feld 27
D-58454 Witten
Tél.: +49 2302 2026909
Fax: +49 2302 2025671

Cette brochure est publiée à des fins d'illustration uniquement et s'appuie sur l'information la plus récente au moment de l'impression. Skyjack Inc. se réserve le droit d'apporter des changements à tout moment et sans préavis aux spécifications, normes et équipement en option. Consultez le manuel d'utilisation, ainsi que le manuel d'entretien et des pièces pour les procédures appropriées. Les plates-formes CE respectent la Directive sur les engins de chantier 2006/42/CE.

SKYJACK™