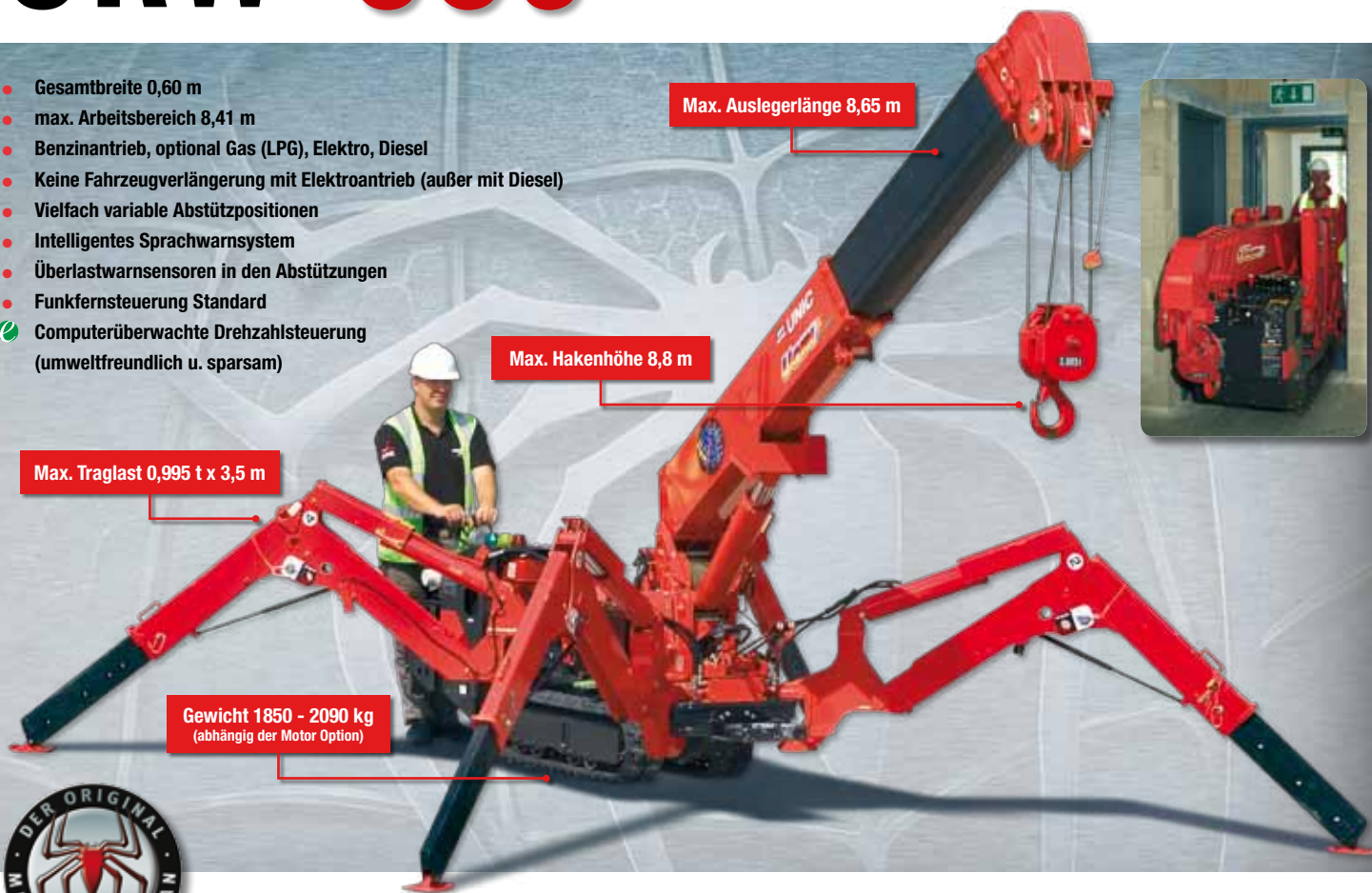


URW-095 (0,995 t x 3,5 m)

- Gesamtbreite 0,60 m
- max. Arbeitsbereich 8,41 m
- Benzinantrieb, optional Gas (LPG), Elektro, Diesel
- Keine Fahrzeugverlängerung mit Elektroantrieb (außer mit Diesel)
- Vielfach variable Abstützpositionen
- Intelligentes Sprachwarnsystem
- Überlastwarnsensoren in den Abstützungen
- Funkfernsteuerung Standard
- Computerüberwachte Drehzahlsteuerung (umweltfreundlich u. sparsam)



Mit einer Breite von nur 0,60 m ist der URW-095 insbesondere für den Innenraumzugang konstruiert worden und ist mit seinen Tragkräften führend in seiner Tragklasse. Der URW-095 verfügt über eine unvergleichbare Auslegerlänge und die variablen Abstützpositionen mit unterschiedlichen Winkeleinstellungen, erlauben es ihm, sich den jeweiligen Anforderungen eines beschränkten und beengten Arbeitsbereiches anzupassen. Das patentierte UNIC-Überlastwarnsystem schützt vor kippen bzw. umfallen der Maschine und gewährleistet die erforderliche Standsicherheit.

ZUSÄTZLICHE MERKMALE

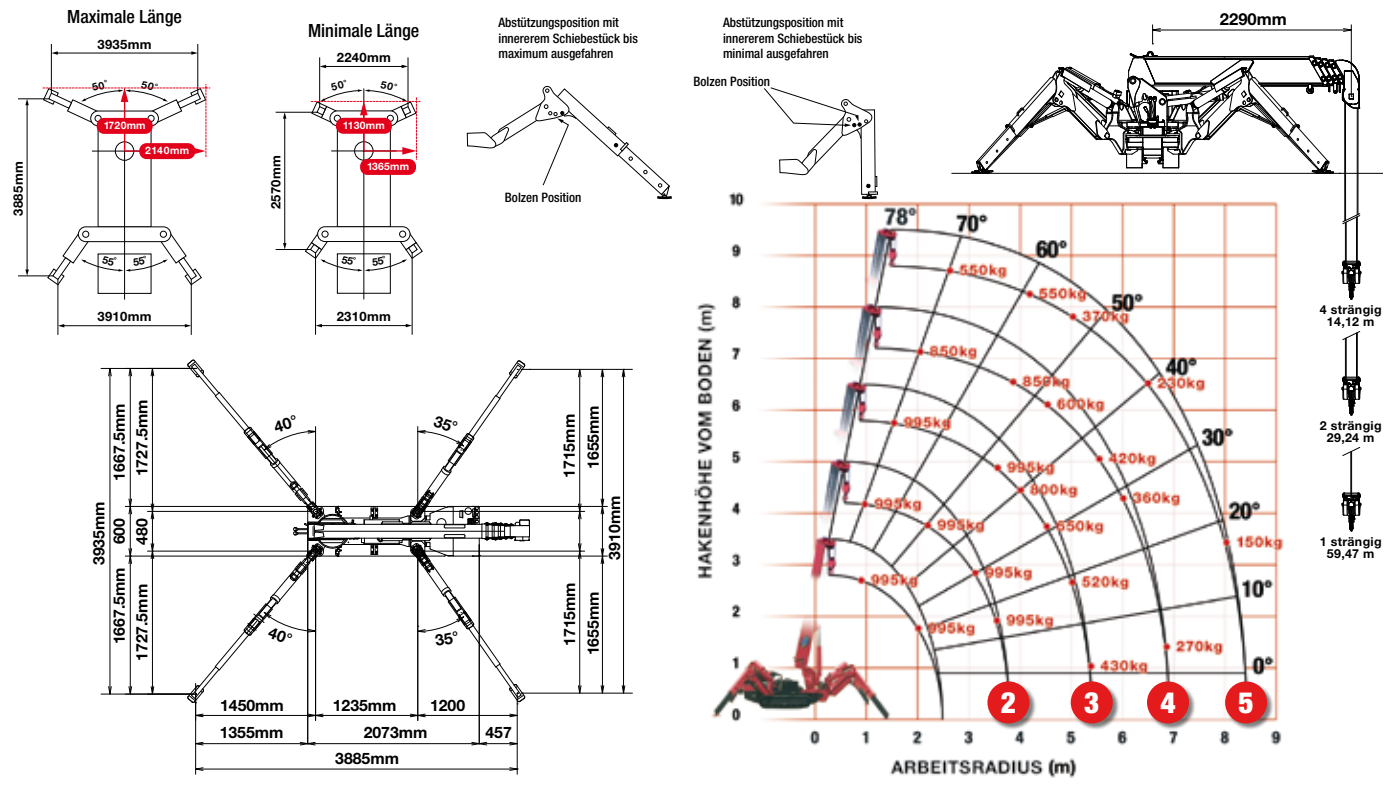


KRANSPEZIFIKATIONEN

Traglast	max.	0,995 t x 3,5 m
Arbeitsbereich	max.	8,41 m
Hakenhöhe	max.	8,8 m
Seillänge	max.	14,12 m (4 strängig), 29,24 m (2 strängig), 59,47 m (1 strängig)
Abmessungen	in Fahrposition	2690 mm (2905 mm Dieselantrieb und Elektroantrieb) (l) x 600 mm (w) x 1375 mm (h)
Gewicht	ohne Last:	1850 kg (1950 kg mit Elektroantrieb, 1920kg mit Dieselantrieb, 2090kg mit Dieselantrieb und Elektroantrieb)
Bodendrücke		verfügbar auf Anfrage
Hakengeschwindigkeit	ca.	10 m / min (4 strängig)
Teleskopsystem	Auslegerlänge Teleskopgeschwindigkeit Auslegertyp	2,53 - 8,65 m 6,12 m / 20 Sekunden 5 Stufen, hydraulisch ausfahrbar, Teleskopausleger in sechseckiger Kastenform
Hub- und Senkgeschwindigkeit	ca.	0 - 78' / 11 Sekunden
Drehgeschwindigkeit	ca.	360° (unbeschränkt) 1,5 min ⁻¹ (U/Min)
Antriebssystem	Antrieb Fahrgeschwindigkeit Steigfähigkeit Raupenbodenlänge Raupenbodendruck Raupenbreite	hydrostatisch, stufenlos vor- und rückwärts 0 - 2,3 km / h 20° 1050 mm 48 kPa (0,49 kg / cm ²) 180 mm
Motor	Hersteller Treibstoff max. Leistung Anlasser Tankvolumen	Mitsubishi (Kubota Dieselantrieb) Benzinantrieb, optional Gas (LPG), Elektro, Diesel 9,6 kW (13 PS) / 2000 min ⁻¹ (U/Min) Elektrisch 6 Liter
Elektromotor	Leistung Volt	3,7 kW 400v AC 50 / 60 Hz
Standardausrüstung		2-rollige Hakenflasche, Funkfernsteuerung, Überlastalarm, computerüberwachtes intelligentes Sprachwarnsystem, multifunktionelle Bedienung per Funkfernsteuerung, intelligente computerüberwachte Drehzahlsteuerung, automatische Hakensicherung, akustisches Überlastsignal, Überlastwarnlampen
Zusatzausrüstung		Einselhaken, Gasantrieb (LPG), Elektroantrieb (400 V), Dieselmotor, nicht markierenden Antriebsketten, Hilfsausleger 0,50 m mit max. 300 kg Tragkraft

MINI-SPINNENKRAN

TRAGLASTEN UND ABSTÜTZPOSITIONEN



ZWEITE STUFE AUSGEFAHREN		2,53 - 4,075 m AUSLEGERLÄNGE								
Arbeitsradius	m	bis 1,0	1,4	1,5	1,8	2,0	2,5	3,0	3,5	3,835
Abstützung	Maximale Länge	kg	995	995	995	995	995	995	995	900
	Minimale Länge	kg	995	995	995	995	995	650	490	250

DRITTE STUFE AUSGEFAHREN		4,075 - 5,61 m AUSLEGERLÄNGE								
Arbeitsradius	m	bis 2,2	2,5	2,9	3,0	3,5	4,0	4,5	5,0	5,37
Abstützung	Maximale Länge	kg	995	995	995	995	800	650	520	430
	Minimale Länge	kg	800	650	530	500	380	280	220	120

VIERTE STUFE AUSGEFAHREN		5,61 - 7,13 m AUSLEGERLÄNGE								
Arbeitsradius	m	bis 3,3	3,8	4,0	4,5	5,0	5,5	6,0	6,5	6,89
Abstützung	Maximale Länge	kg	850	850	750	600	500	420	360	270
	Minimale Länge	kg	420	340	300	250	190	140	100	60

FÜNFTE STUFE AUSGEFAHREN		7,13 - 8,65 m AUSLEGERLÄNGE									
Arbeitsradius	m	bis 3,8	4,1	4,5	5,0	5,5	6,0	6,5	7,0	8,0	8,41
Abstützung	Maximale Länge	kg	550	550	450	370	310	270	230	200	150
	Minimale Länge	kg	350	290	250	200	160	130	100	70	40

HILFSAUSLEGER KLEIN - 300 kg

Ruhezustand

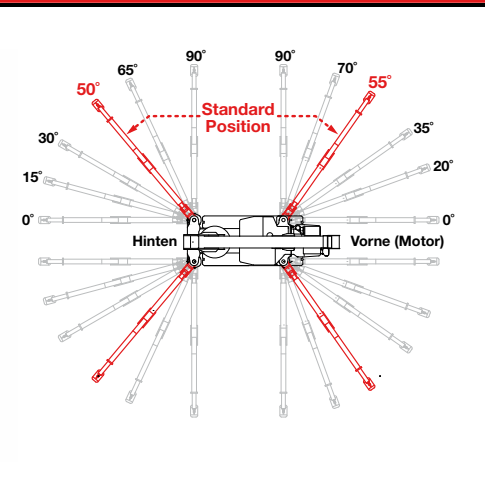
Im Einsatz

Traglast 300 kg
Länge 500 mm
Gewicht 15 kg
Abwinklung 0°, 20°, 40°, 60°

ABMESSUNGEN



ABSTÜTZPOSITIONEN



Angaben ohne Garantie, Technische Änderungen vorbehalten