



WT 420 *e.tronic*
Produktinformation

Ausladung [m]	25,0	30,0	32,5	35,0	37,5	40,0	42,5	45,0	47,5	50,0	52,5	55,0	57,5	60,0	62,5	65,0	67,5	70,0	72,5	75,0	77,5	80,0	82,5	85,0
85,0 3,1 - 18,6	11,5	9,4	8,5	7,8	7,2	6,7	6,2	5,8	5,4	5,1	4,8	4,5	4,2	4,0	3,8	3,6	3,4	3,2	3,1	2,9	2,8	2,8	2,6	2,4
82,5 3,1 - 19,0	11,8	9,6	8,8	8,0	7,4	6,9	6,4	5,9	5,5	5,2	4,9	4,6	4,3	4,1	3,9	3,7	3,5	3,3	3,2	3,0	2,9	2,7	2,6	
80,0 3,1 - 19,3	12,0	9,8	8,9	8,2	7,6	7,0	6,5	6,1	5,7	5,3	5,0	4,7	4,4	4,2	4,0	3,8	3,6	3,4	3,2	3,1	2,9	2,8		
77,5 3,1 - 20,5	12,9	10,5	9,6	8,8	8,1	7,5	7,0	6,5	6,1	5,7	5,4	5,1	4,8	4,5	4,3	4,1	3,9	3,7	3,5	3,4	3,2			
75,0 3,1 - 22,0	13,9	11,4	10,4	9,5	8,8	8,2	7,6	7,1	6,7	6,3	5,9	5,6	5,3	5,0	4,7	4,5	4,3	4,1	3,9	3,7				
72,5 3,1 - 23,3	14,8	12,1	11,1	10,2	9,4	8,8	8,2	7,6	7,1	6,7	6,3	6,0	5,7	5,4	5,1	4,8	4,6	4,4	4,2					
70,0 3,1 - 24,1	15,4	12,6	11,5	10,6	9,8	9,1	8,5	7,9	7,4	7,0	6,5	6,2	5,9	5,6	5,3	5,1	4,8	4,6	4,4					
67,5 3,1 - 24,8	15,9	13,0	11,9	10,9	10,1	9,4	8,8	8,2	7,7	7,2	6,8	6,5	6,1	5,8	5,5	5,2	5,0							
65,0 3,1 - 26,1	16,0	13,8	12,6	11,6	10,7	10,0	9,3	8,7	8,2	7,7	7,3	6,9	6,5	6,2	5,9	5,6								
62,5 3,1 - 26,9	16,0	14,2	13,0	12,0	11,1	10,3	9,6	9,0	8,5	8,0	7,5	7,1	6,8	6,4										
60,0 3,1 - 27,9	16,0	14,8	13,6	12,5	11,6	10,8	10,0	9,4	8,8	8,3	7,9	7,4	7,1	6,7										
57,5 3,1 - 28,4	16,0	15,1	13,8	12,7	11,8	11,0	10,2	9,6	9,0	8,5	8,0	7,6	7,2											
55,0 3,1 - 29,1	16,0	15,5	14,2	13,1	12,1	11,3	10,5	9,8	9,3	8,7	8,2	7,8												
52,5 3,1 - 29,3	16,0	15,6	14,3	13,2	12,2	11,3	10,6	9,9	9,3	8,8	8,3													
50,0 3,1 - 29,6	16,0	15,8	14,4	13,3	12,3	11,5	10,7	10,0	9,4	8,9														
47,5 3,1 - 29,7	16,0	15,9	14,5	13,4	12,4	11,5	10,8	10,1	9,5															
45,0 3,1 - 29,7	16,0	15,9	14,5	13,4	12,4	11,5	10,8	10,1																
42,5 3,1 - 29,8	16,0	15,9	14,6	13,4	12,4	11,6	10,8																	
40,0 3,1 - 29,9	16,0	15,9	14,6	13,5	12,5	11,6																		
37,5 3,1 - 30,0	16,0	16,0	14,6	13,5	12,5																			
35,0 3,1 - 30,0	16,0	16,0	14,6	13,5																				
32,5 3,1 - 30,0	16,0	16,0	14,7																					
30,0 3,1 - 30,0	16,0	16,0																						
25,0 3,1 - 30,0	16,0																							



16,0

Auslegerlänge [m]

WT 420 e.tronic Traglasttabelle im 2-Strangbetrieb mit 2-Strang-Flasche

Ausladung [m]	25,0	30,0	32,5	35,0	37,5	40,0	42,5	45,0	47,5	50,0	52,5	55,0	57,5	60,0	62,5	65,0	67,5	70,0	72,5	75,0	77,5	80,0	82,5	85,0
85,0 2,7 - 35,9	8,0	8,0	8,0	8,0	7,6	7,1	6,6	6,2	5,8	5,5	5,2	4,9	4,6	4,4	4,2	4,0	3,8	3,6	3,5	3,3	3,2	3,0	2,9	2,8
82,5 2,7 - 36,7	8,0	8,0	8,0	8,0	7,8	7,3	6,8	6,3	5,9	5,6	5,3	5,0	4,7	4,5	4,3	4,1	3,9	3,7	3,9	3,6	3,6	3,4	3,3	
80,0 2,7 - 37,3	8,0	8,0	8,0	8,0	8,0	7,4	6,9	6,5	6,1	5,7	5,4	5,1	4,8	4,6	4,4	4,2	4,0	3,8	3,9	3,7	3,6	3,5		
77,5 2,7 - 39,6	8,0	8,0	8,0	8,0	8,0	7,9	7,4	6,9	6,5	6,1	5,8	5,5	5,2	4,9	4,7	4,5	4,3	4,1	4,2	4,0	3,9			
75,0 2,7 - 42,5	8,0	8,0	8,0	8,0	8,0	8,0	8,0	7,5	7,1	6,7	6,3	6,0	5,7	5,4	5,1	4,9	4,7	5,4	4,6	4,4				
72,5 2,7 - 45,1	8,0	8,0	8,0	8,0	8,0	8,0	8,0	8,0	7,5	7,1	6,7	6,4	6,1	5,8	5,5	5,2	5,0	4,8	5,0					
70,0 2,7 - 47,4	8,0	8,0	8,0	8,0	8,0	8,0	8,0	8,0	7,5	7,1	6,8	6,4	6,1	5,8	5,6	5,3	5,1							
67,5 2,7 - 48,4	8,0	8,0	8,0	8,0	8,0	8,0	8,0	8,0	8,0	7,7	7,3	6,9	6,6	6,3	6,0	5,7	5,5							
65,0 2,7 - 50,6	8,0	8,0	8,0	8,0	8,0	8,0	8,0	8,0	8,0	8,0	7,7	7,3	6,9	6,6	6,3	6,0								
62,5 2,7 - 52,1	8,0	8,0	8,0	8,0	8,0	8,0	8,0	8,0	8,0	8,0	7,9	7,5	7,2	6,8	6,5									
60,0 2,7 - 54,0	8,0	8,0	8,0	8,0	8,0	8,0	8,0	8,0	8,0	8,0	8,0	8,0	7,8	7,5	7,1									
57,5 2,7 - 54,9	8,0	8,0	8,0	8,0	8,0	8,0	8,0	8,0	8,0	8,0	8,0	8,0	8,0	7,6										
55,0 2,7 - 55,0	8,0	8,0	8,0	8,0	8,0	8,0	8,0	8,0	8,0	8,0	8,0	8,0	8,0	8,0										
52,5 2,7 - 52,5	8,0	8,0	8,0	8,0	8,0	8,0	8,0	8,0	8,0	8,0	8,0	8,0	8,0	8,0										
50,0 2,7 - 50,0	8,0	8,0	8,0	8,0	8,0	8,0	8,0	8,0	8,0	8,0	8,0	8,0	8,0	8,0										
47,5 2,7 - 47,5	8,0	8,0	8,0	8,0	8,0	8,0	8,0	8,0	8,0	8,0	8,0	8,0	8,0	8,0										
45,0 2,7 - 45,0	8,0	8,0	8,0	8,0	8,0	8,0	8,0	8,0	8,0	8,0	8,0	8,0	8,0	8,0										
42,5 2,7 - 42,5	8,0	8,0	8,0	8,0	8,0	8,0	8,0	8,0	8,0	8,0	8,0	8,0	8,0	8,0										
40,0 2,7 - 40,0	8,0	8,0	8,0	8,0	8,0	8,0	8,0	8,0	8,0	8,0	8,0	8,0	8,0	8,0										
37,5 2,7 - 37,5	8,0	8,0	8,0	8,0	8,0	8,0	8,0	8,0	8,0	8,0	8,0	8,0	8,0	8,0										
35,0 2,7 - 35,0	8,0	8,0	8,0	8,0	8,0	8,0	8,0	8,0	8,0	8,0	8,0	8,0	8,0	8,0										
32,5 2,7 - 32,5	8,0	8,0	8,0	8,0	8,0	8,0	8,0	8,0	8,0	8,0	8,0	8,0	8,0	8,0										
30,0 2,7 - 30,0	8,0	8,0	8,0	8,0	8,0	8,0	8,0	8,0	8,0	8,0	8,0	8,0	8,0	8,0										
25,0 2,7 - 25,0	8,0	8,0	8,0	8,0	8,0	8,0	8,0	8,0	8,0	8,0	8,0	8,0	8,0	8,0										



8,0

Auslegerlänge [m]

Die Traglasten beziehen sich auf 40 m Hakenweg. Bei größeren Hakenwegen verringern sich die Traglasten um das Mehrgewicht des Hubseils (beim 2-fachen Seilstrang = 2,6 kg / m Hakenweg; beim 4-fachen Seilstrang = 5,2 kg / m Hakenweg).

Der Turmkran WT 420 e.tronic. Spitzenlos. Dynamisch. Und tatkräftig.

Der Transport. Gerne mal groß unterwegs.

Wenn der WT 420 e.tronic auf Reisen geht, dann wird das komplette Drehteil samt 85,0 m Ausleger auf vier Sattelauflegern transportiert. Und der 40° Gegenausleger macht es sich zusammengeklappt und mit Containerverschlüssen ausgestattet auf jedem Standard-Containerchassis bequem. So gut organisiert haben selbst Kleinteile einen fest definierten Platz, an dem sie größtenteils sogar automatisch gesichert sind. Klar, dass die vier Transporteinheiten platzsparend gelagert und mit nur einem Hub pro Einheit verladen werden können.

Die Montage. Mal eben klar gemacht.

Machen Sie Ihren WT 420 e.tronic doch einfach klar. Er ist nämlich bestens auf Sie vorbereitet – nicht zuletzt, weil seine Abspannungen bereits in der Vormontage in Stellung gebracht werden oder die Verbindungen ohne zusätzliche Montagebühnen zugänglich sind. Und natürlich lassen sich die Montagegewichte Ihres Helden spielend leicht an die Kapazität des Montagekrans anpassen. Ist er erst einmal montiert, wird die aktuelle Konfiguration ganz unkompliziert in der e.tronic-Steuerung gespeichert. Und zur Programmierung der Lastabschaltung benötigen Sie gerade mal ein bekanntes Prüfgewicht.

Die Wartung. Eine klare Aussage.

Der WT 420 e.tronic lässt Sie nicht im Dunkeln tapen. Denn hier sorgen bestens erprobte und bewährte Großserienkomponenten für Zuverlässigkeit. Und das ausgefeilte Fehlerdiagnosesystem zeigt nicht nur jede Betriebsstörung auf dem Touch-Panel an, die Betriebs- und Störungsdaten sind auch auf jedem PC mit Modem und entsprechender Software abrufbar. Und sollte das Fett im Vorratsbehälter der e.tronic-gesteuerten Zentralschmieranlage mal aufgebraucht sein, wird automatisch eine SMS an die zuvor ausgewählte Servicenummer gesendet.

Die Steuerung. Zu jedem Einsatz bereit.

Der WT 420 e.tronic ist mit der intelligent speicherprogrammierten Steuerung e.tronic ausgestattet, deren 230 V starke Schaltrelais in Kategorie AC 4 eingestuft sind – mit betriebsbedingter Abnutzung ist hier also nicht zu rechnen. Die doppelt vorhandenen sicherheitsrelevanten Messsysteme sorgen zudem für die Erfüllung der DIN EN 954/3. Und da die Frequenzumrichter gesteuerten Absolutwertgeber für alle Antriebe identisch sind, können sie problemlos untereinander ausgetauscht werden.

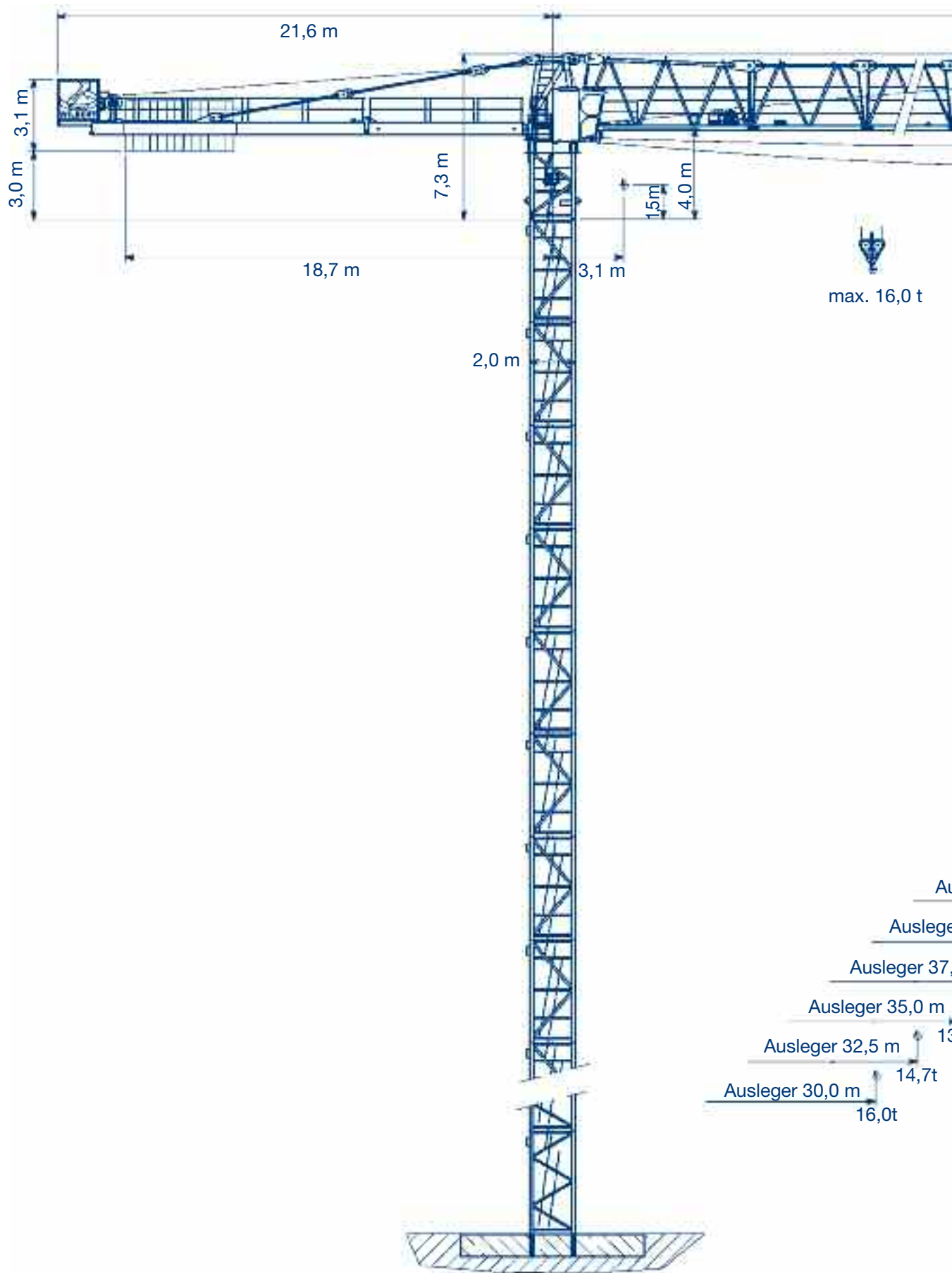
Die seitlich angehängte Großraumkabine bietet dem Kranfahrer sicheren Komfort, klare Sicht und ein Touch-Panel, das ihm alle wichtigen Daten übermittelt. In der von ihm gewählten Sprache, versteht sich.

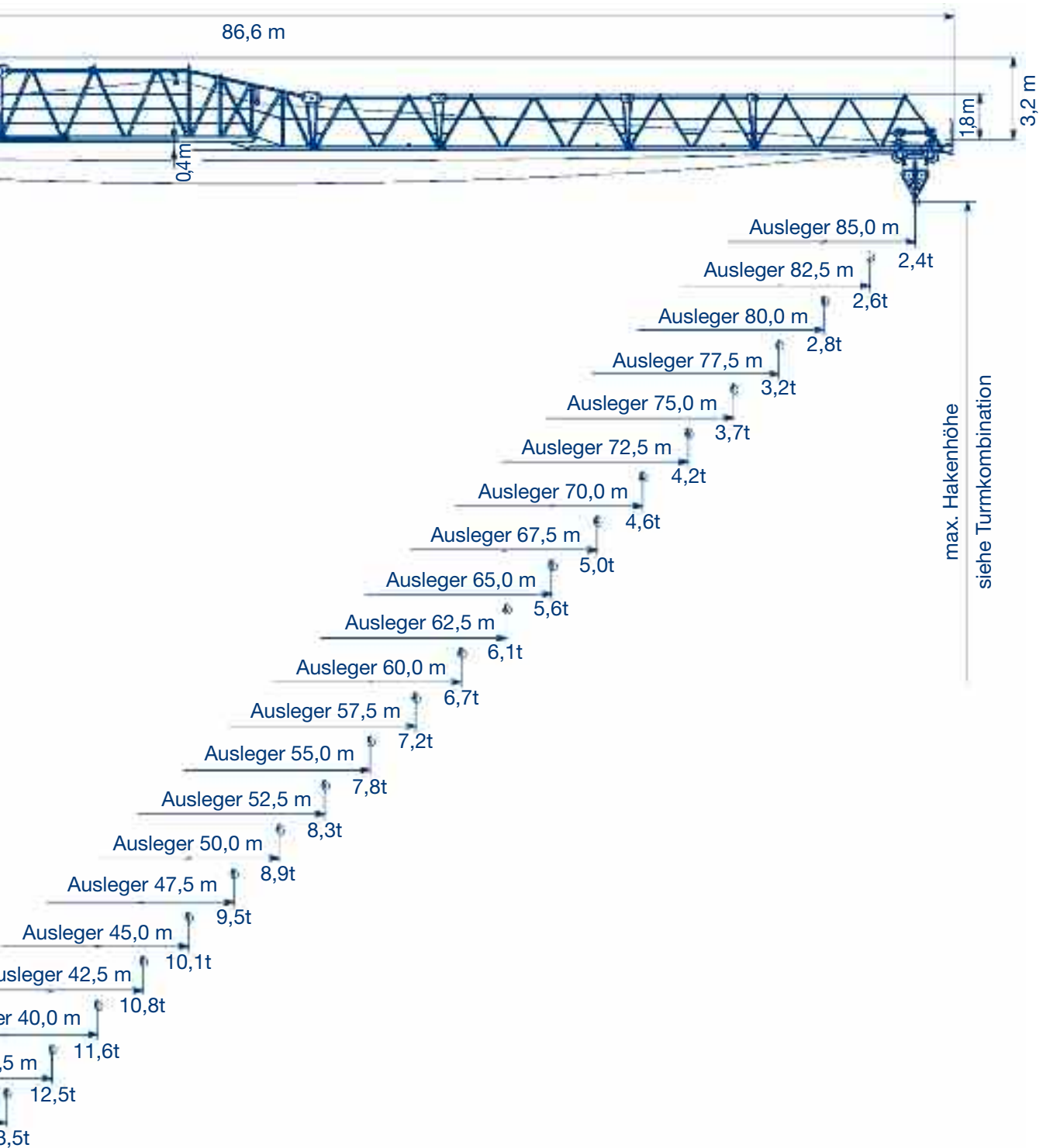
Das Baukastensystem. Einfach immer passend.

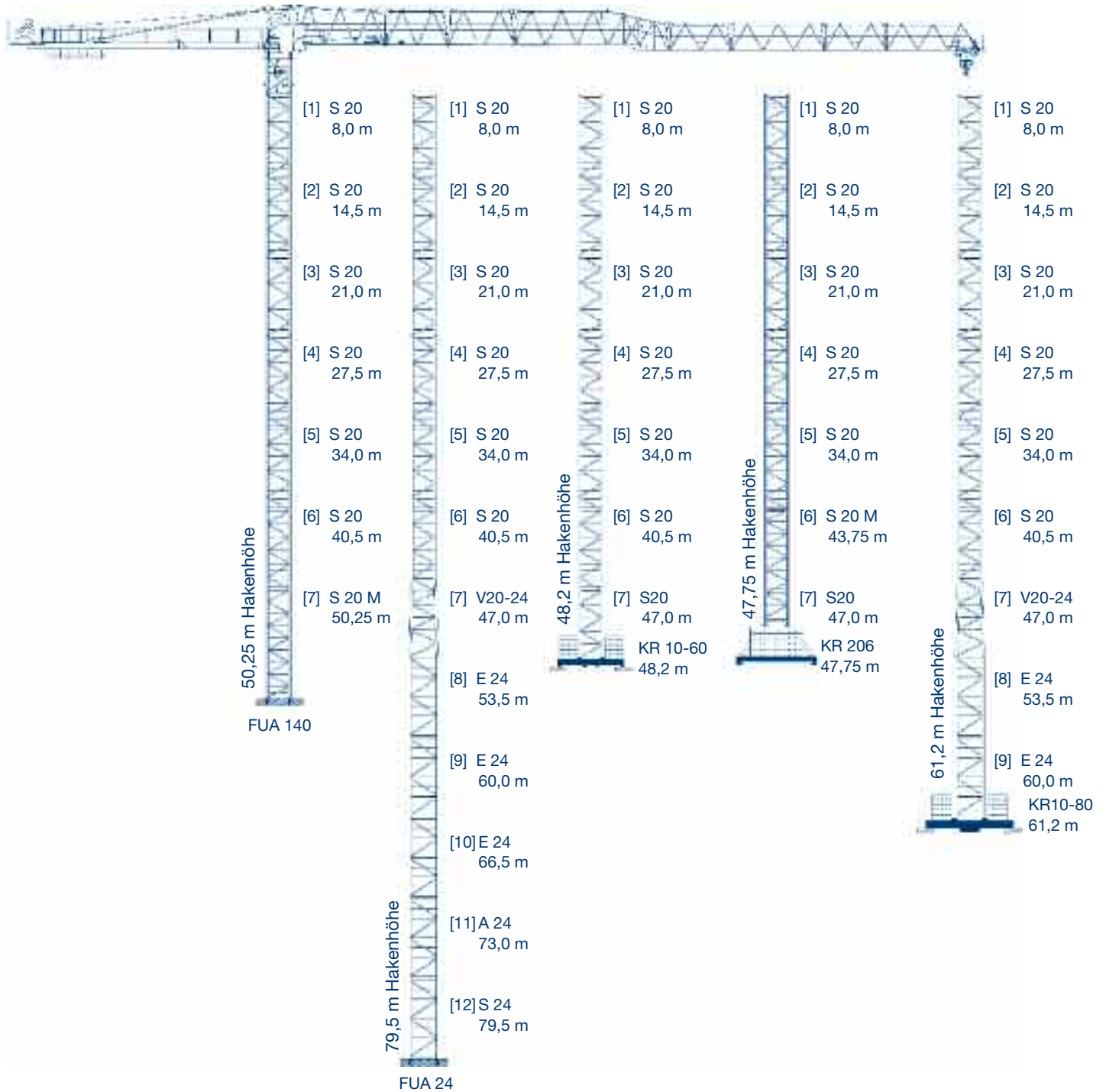
Von 25 m bis 85 m – passen Sie die Auslegerlänge ganz nach Bedarf mit neun verschiedenen Auslegerstücken in zweieinhalb Meter Schritten an. Beim Drehteil dürfen Sie auf die 2 m breiten Turmelemente bauen, die mit einer Standardlänge von 6,5 m aufwarten und mit Außen- und Innenkletterwerken kletterbar sind. Weitere Turmelemente in Zwischenlängen sowie Basiselemente wie Fundamentanker, erweiterbare Kreuzrahmen und montageoptimierte Kreuzrahmenelemente – deren Druckplatten durch Schienenfahrwerke ersetzt werden können - warten ebenfalls auf flexiblen Einsatz. Und in Sachen Werbung lassen sich die beiden beleuchteten Schilder schnell und flexibel austauschen – einfach Streuscheibe entfernen und Logo ändern.

Die wahre Größe des WT 420 e.tronic zeigt sich in der maximal freistehenden Hakenhöhe von 79,5 m, die mit Standardturmelementen erreicht wird. Höhere Hakenhöhen sind jederzeit mit Spezialturmelementen möglich. Sprechen Sie uns an.

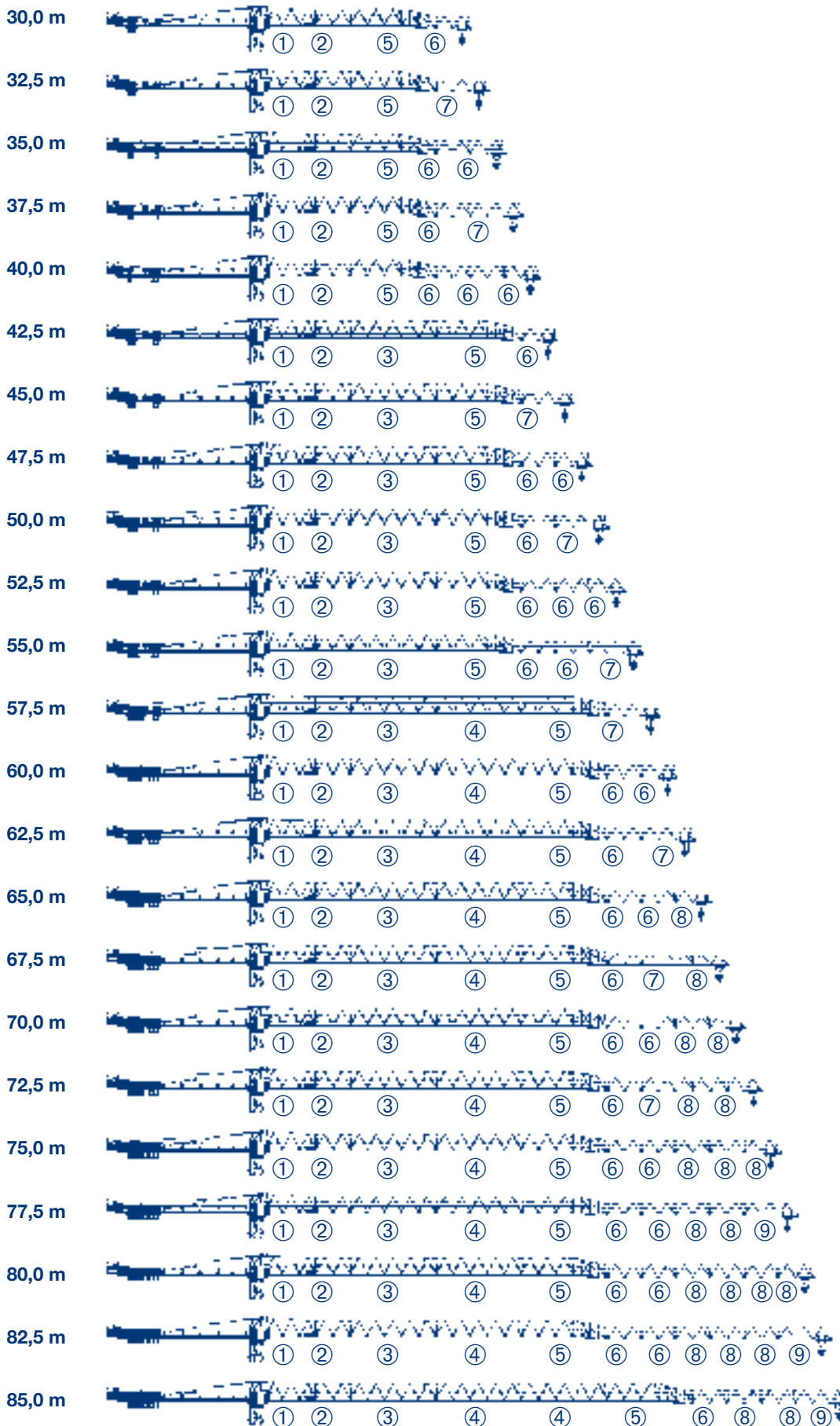
WILBERT Turmkrane Planungszeichnung


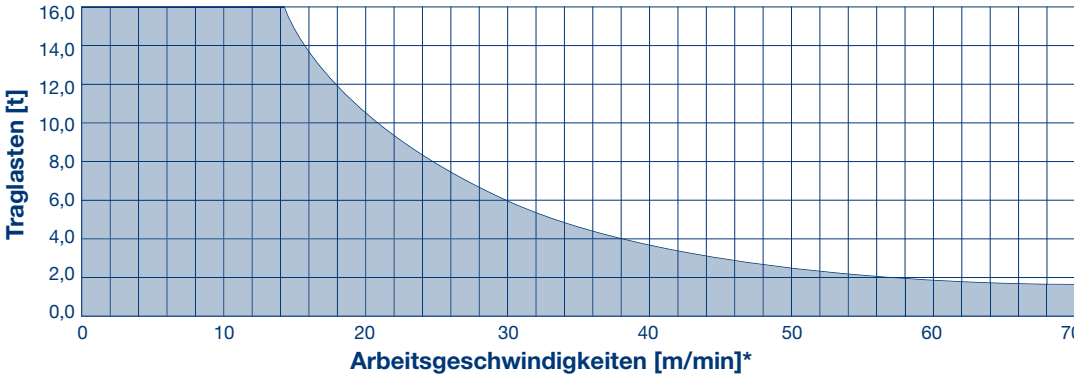
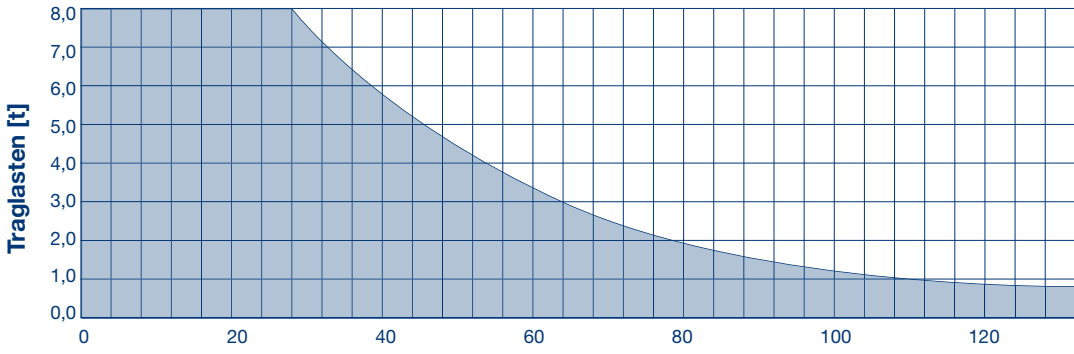

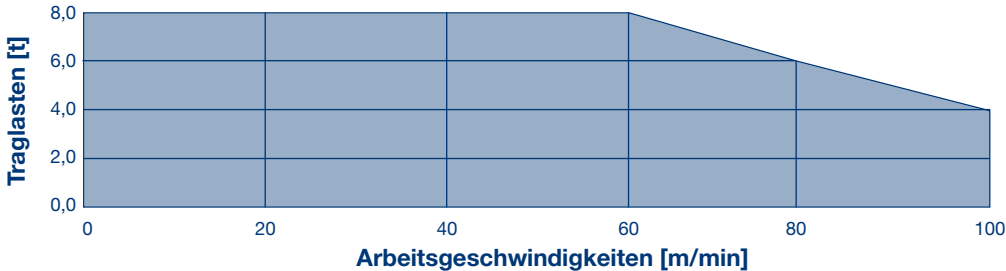








Diese Turmkombinationen wurden für die Windzone C25 errechnet.
Für bestimmte Auslegerlängen können auch niedrigere Hakenhöhen zulässig sein.

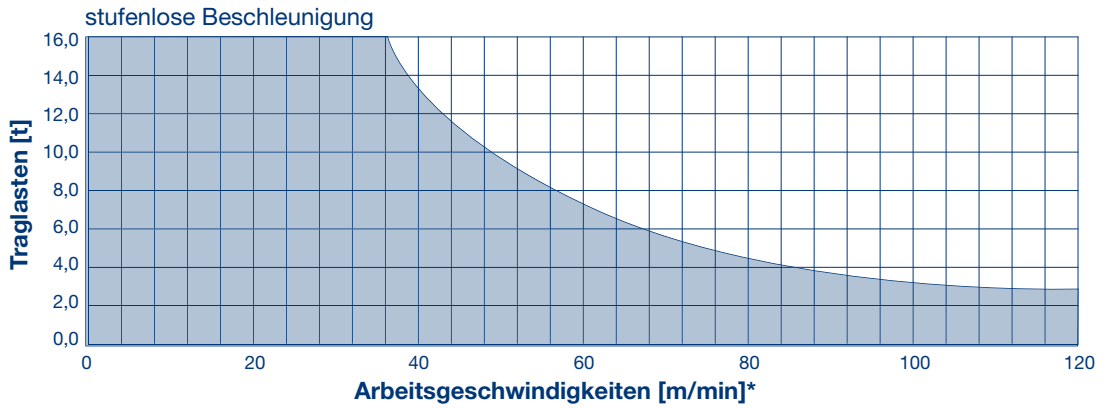


Triebwerk [Typ]	Arbeitsgeschwindigkeiten Traglast	Hakenweg max. [m]	Leistung [kW]
HFU 45-40	Heben	80	45
	<p>stufenlose Beschleunigung</p> 		
	Heben	160	
	<p>stufenlose Beschleunigung</p>  <p>(*bezogen auf die 3. Seillage der Hubseiltrommel)</p>		
TW	Katzfahren (2-Strang)		9,2
			
DW	Drehen		2 x 9,2
	<p>stufenlose Beschleunigung</p> 		
Gesamtanschlusswert			

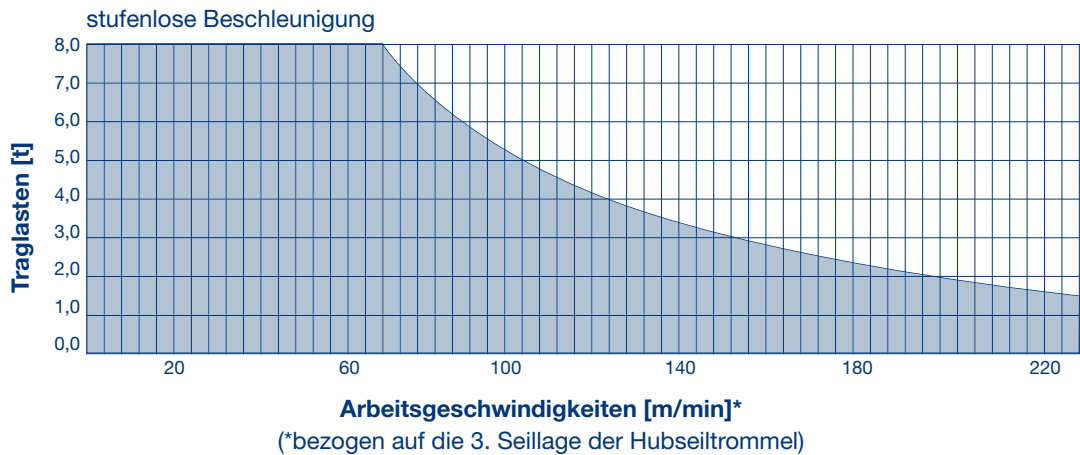
64,0 kVA

Gesamtanschlusswert bei Gleichzeitigkeitsfaktor 0,8

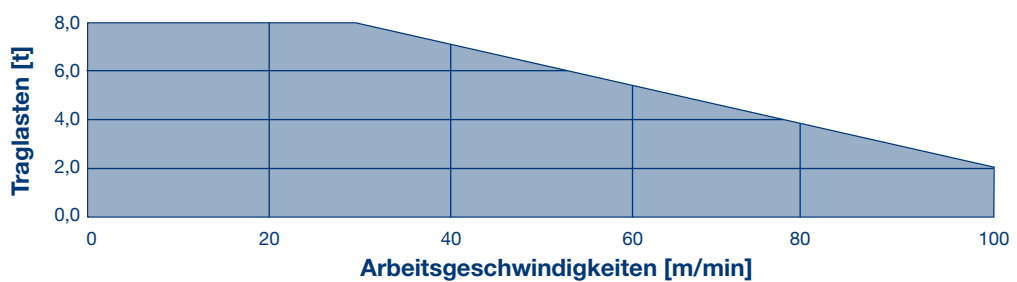
Triebwerk [Typ]	Arbeitsgeschwindigkeiten Traglast	Hakenweg max. [m]	Leistung [kW]
HFU 110-40	Heben	305	110



	Heben	610
--	-------	-----



TW	Katzfahren	9,2
----	------------	-----

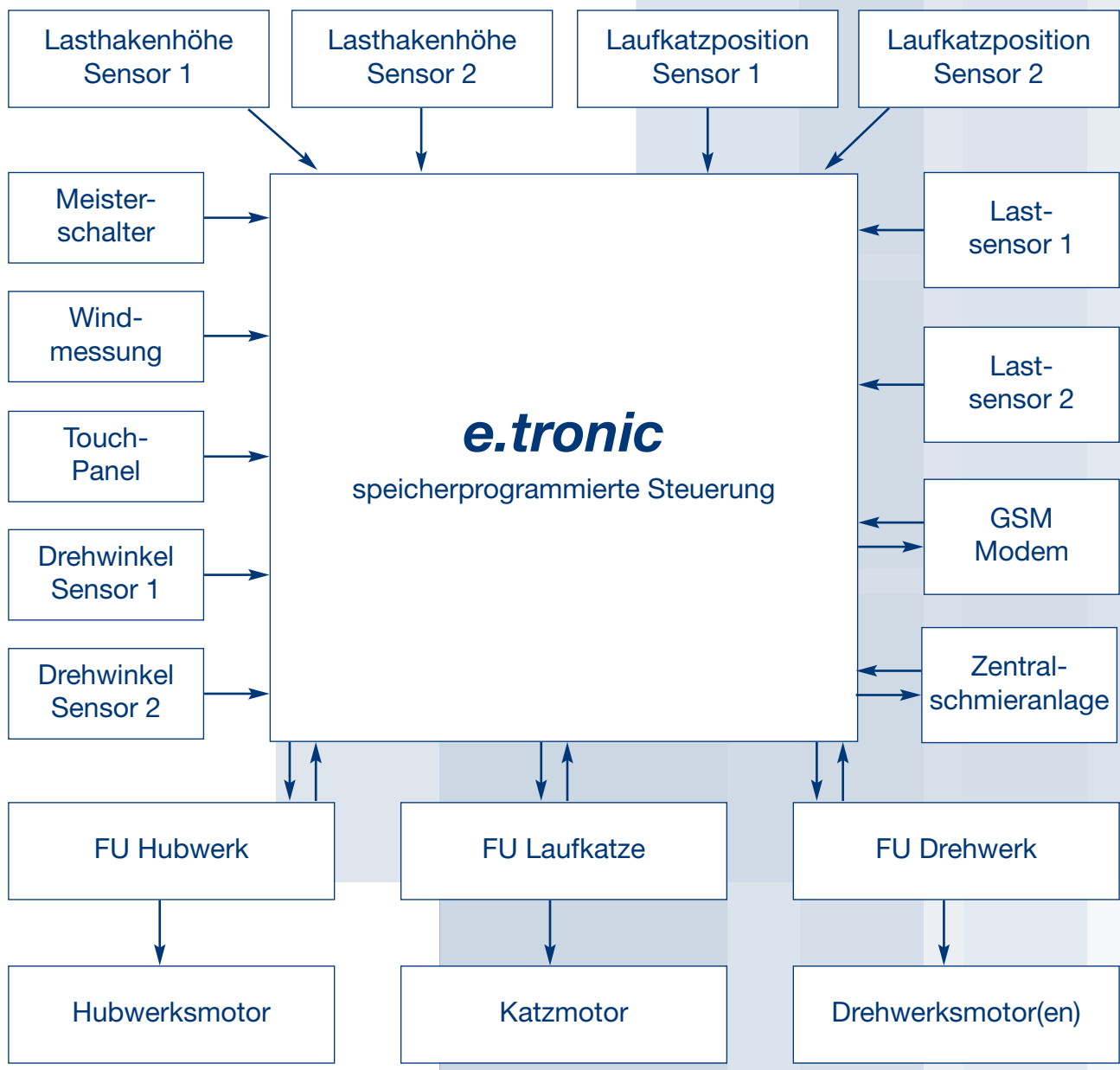


DW	Drehen	2 x 9,2
----	--------	---------



Gesamtanschlusswert		
----------------------------	--	--

120,0 kVA
Gesamtanschlusswert bei Gleichzeitigkeitsfaktor 0,8



Pos.	Stück	Beschreibung	Kolli (nicht maßstabsgerecht)	Länge [m]	Breite [m]	Höhe [m]	Gewicht [kg]	Volumen [m³]
1	1	Turmspitze, kompl. mit div. Abspannstangen		7,32	2,48	2,40	11.930	43,57
2	1	Kabine mit Kabinenpodest		3,28	1,90	2,45	1.360	15,27
3	1	Gegenausleger 1		7,16	2,34	0,82	2.560	13,74
4	1	Gegenausleger 2		12,20	2,44	1,12	6.060	33,34
5 a	1	Maschinenplattform HFU 45-40 mit Hubseil		2,91	2,50	2,03	3.500	14,77
5 b	1	Maschinenplattform HFU 110-40 mit Hubseil		2,30	5,40	1,99	7.360	24,67
6	2	Abspannstange 1		2,53	0,08	0,36	220	0,07
7	2	Abspannstange 2		6,33	0,11	0,36	420	0,25
8	2	Abspannstange 3		6,33	0,11	0,36	420	0,25
9	1	Auslegerstück 1 mit Katzfahrwerk		7,88	2,02	3,34	4.305	53,16
10	1	Auslegerstück 2		5,52	2,01	3,05	2.200	33,84
11	0-1*	Auslegerstück 3		13,01	2,01	3,04	4.010	79,50
12	0-2*	Auslegerstück 4		12,95	2,01	3,04	3.240	79,13
13	1	Auslegerstück 5		13,00	1,98	3,38	3.325	87,00
14	0-3*	Auslegerstück 6		5,41	1,53	2,28	890	18,87
15	0-1*	Auslegerstück 7		7,80	1,53	2,22	940	26,49
16	0-3*	Auslegerstück 8		5,31	1,53	2,22	540	18,04
17	0-1*	Auslegerstück 9		7,69	1,53	2,18	540	25,65
18	1	Abspannlasche		1,09	0,12	0,46	325	0,06
19	1	Seilwirbeltraverse		0,67	1,45	0,43	180	0,42
20	1	Laufkatze		1,81	2,19	0,43	640	1,70
21	1	Lasthaken		1,78	1,06	0,30	620	0,57
22	1	Normgeländer		2,50	0,90	1,00	355	2,25
23	1	Betongegengewicht (unter Maschinenplattform)		1,30	2,00	0,99	3.000	2,57
24	3-13*	Betongegengewicht		2,26	1,41	0,36	2.700	1,15

*) Anzahl je nach Auslegerlänge

Transporteinheiten

Pos.	Beschreibung	Kolli (nicht maßstabsgerecht)	Gewicht [kg]	Volumen [m³]
A	Transporteinheit 1 Turmspitz komplett mit div. Abspannteilen, Laufkatze und Lasthaken		13.800	54,24
B	Transporteinheit 2 Gegenausleger mit Betongegengewicht 3,0 t und Maschinenplattform, Kabine mit Kabinenpodest, div. Abspannstangen		19.160	82,63
C	Transporteinheit 3 (bis zu 40 m Ausleger (AL 1+2 mit AL 6, AL 3 mit AL 6+8), Seilwirbeltraverse, Kleinteile		13.340	155,94
D	Transporteinheit 4 (bis zu 42,5 m Ausleger (AL 4 mit AL 8+8, AL 5 mit AL 9), Kleinteile		8.200	132,56

WILBERT
Turmkrane GmbH

Lohrgraben 2
D-55444 Waldlaubersheim
Telefon: +49 (0)6707 6668-0
Fax +49 (0)6707 6668-1499
Internet: www.wilbert.de
Email: info@wilbert.de

überreicht durch: