

ARION

640 630 620 610

540 530 520 510

CLAAS

Новые правила в
классе до 175 л.с.







ARION. Новые правила в классе мощности до 175 л.с.

С тремя моделями семейства ARION мощностью от 112 л.с. до 175 л.с. CLAAS предлагает убедительное многообразие и открывает удивительные перспективы: все технические опции, которые раньше предлагались лишь для тракторов мощностью 200 л.с., теперь доступны для машин с мощностью от 105 л.с. Хозяйства, предпочитающие технику большой мощности и классическое оснащение, также получают оптимальное обслуживание: с модельным рядом ARION 600 С.

Уникальный комфорт.

Концепция комфорта фирмы CLAAS – одно из основных преимуществ тракторов ARION. Ваш труд будет вам в удовольствие.

Потрясающая многогранность.

Лучший пример: модель класса «люкс» ARION 640. С системой CPM Powerboost она развивает при необходимости мощность до 175 л.с. Резервы мощности, которые открывают множество новых возможностей для применения.

Высокая эффективность.

Под названием CLAAS POWER SYSTEMS (CPS) фирма CLAAS обобщила наилучшие компоненты в рамках единой системы приводов. Современные двигатели моделей серии ARION, высокотехнологичные трансмиссии и концепция тяговой мощности – это лучшая основа для успешной и эффективной работы.





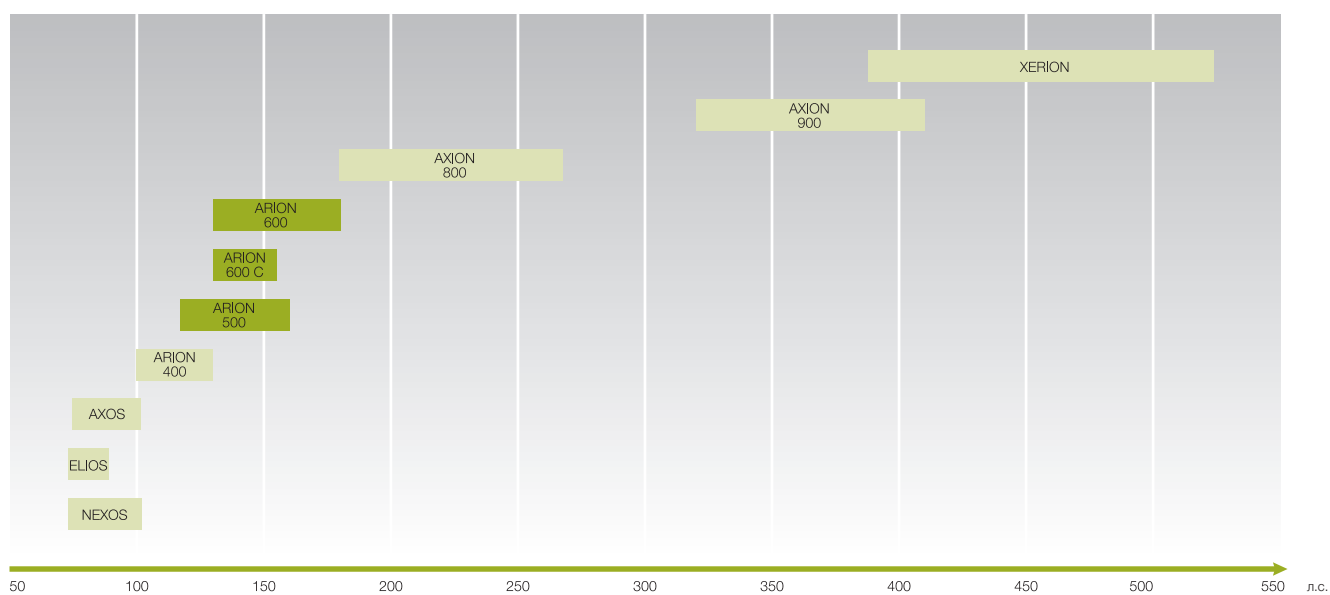
Сегмент тракторов средней мощности часто называют «сердцем рынка тракторов», так как в этом сегменте существует наибольшее разнообразие моделей и дополнительного оборудования для фермеров, сельского хозяйства и перерабатывающих предприятий сельского хозяйства. Так, в модельном ряду ARION каждый может подобрать себе идеальный трактор в соответствии с требованиями и пожеланиями.

Содержание

Многообразие двигателей	6
6-цилиндровый ARION	8
4-цилиндровый ARION	10
Уникальный комфорт	12
Концепция комфорта CLAAS DRIVESTICK и многофункциональный подлокотник	14
CLAAS INFORMATION SYSTEM – CIS	16
CEBIS	18
Потрясающая многогранность	22
Мощность и габариты	24
Двигатели	26
Коробка передач	28
Гидравлика и вал отбора мощности	32
Фронтальный погрузчик	34
Высокая эффективность	36
Экономия топлива	38
Техническое обслуживание	40
CSM, ISOBUS	42
GPS PILOT, CAM PILOT	44
Повышение производительности	46
Гарантия эксплуатационной надежности	48
Технические параметры	50



ARION – класс тракторов мощностью от 112 л.с. до 175 л.с.



Теперь Вы можете требовать намного больше от тракторов мощностью 112 – 175 л.с.

Три модельных ряда мощностью от 112 л.с. до 175 л.с.

И в классе тракторов средней мощности фирма CLAAS уже сейчас стартует со свежими идеями благодаря серии ARION, так как эти модели характеризуются широким диапазоном мощности и отвечают самым различным требованиям при эксплуатации.

Вам нужен маневренный 4-цилиндровый трактор? Тогда вам подойдет 500-я серия ARION. Или все-таки 6 цилиндров? В таком случае вы точно не ошибетесь, выбрав ARION 600-й серии.

А для тех, кому не так важен комфорт и особенности эксплуатации, у нас есть компромиссное решение – ARION 600 С. Кстати, этому трактору мы посвятили отдельный проспект – там масса интересных фактов и дополнительной информации!

Этот 6-цилиндровый тягач из семейства ARION: 600-я серия.

Нормальный трактор с задними колесами диаметром 38 дюймов, собственной массой от 5 до 6 тонн и двигателем со стандартной мощностью 150 л.с. на границе возможного. Модель ARION 640 от CLAAS смещает границу мощности на 25 л.с. и устанавливает новые стандарты для тракторов. Благодаря системе CLAAS POWER MANAGEMENT (CPM) трактор достигает поразительной мощности двигателя в 175 л.с.

Тракторы с 4-цилиндровыми двигателями из семейства ARION: серия 500.

Модели ARION 510, 520 и 530 развивают максимальную мощность от 112 до 128 л.с. по европейскому стандарту ECE R 24, а ARION 540, модель класса «люкс» в серии 500, может развивать мощность до 135 л.с. Благодаря системе CLAAS POWER MANAGEMENT трактор достигает мощность 155 л.с., допустимая почти во всех режимах эксплуатации.



Многообразие двигателей

ARION 600.

6 цилиндров, от 125 до 175 л.с.





Благодаря системе CPM Powerboost мощность модели ARION 640 может быть увеличена с 150 л.с. до 175 л.с.

Раз уж Вам нужен трактор – придется разобраться с показаниями о мощности. А это не всегда бывает просто. Очень часто приходится возиться с кучей цифр и сложных терминов: разные стандарты, пиковая, номинальная, максимальная мощность, мощность ВОМ. Запросто может оказаться, что ту мощность, которую Вам продали и за которую Вы заплатили, не всегда удастся использовать в поле. Поэтому подходите к выбору трактора как можно критичнее. Оно того стоит.

Модель класса «люкс» ARION 640 оснащена системой CPM Powerboost, с помощью которой можно дополнительно увеличить мощность двигателя на 20 л.с. именно тогда, когда это необходимо. Речь идет об отборе гидравлической мощности, мощности ВОМ или редуктора в группах C или D (C1 начиная припл. с 6 км/ч). Так Вы сможете оптимально использовать потенциал мощности трактора.

Мощность двигателей тракторов серии ARION 600

ARION	Мощность кВт/л.с. при 2200 об/мин	Макс. кВт/л.с. 2000 об/мин	Boost, до кВт/л.с. при 2000 об/мин
610	85/115	92/125	–
620	96/130	99/135	–
630	103/140	110/150	–
640	110/150	114/155	129/175

Согласно ECE R 24

6 цилиндров



Лучшая модель модельного ряда с 4-цилиндровым двигателем: ARION 540 мощностью 155 л.с.

На многих предприятиях такие понятия как трактор и 4-цилиндровый двигатель просто неотделимы друг от друга, поскольку преимущества такой комбинации более чем очевидны: трактор в этом случае компактен и маневрен, имеет очень хорошие характеристики фронтального погрузчика и обладает небольшим собственным весом. Но все чаще случается так, что небольшой 4-цилиндровый двигатель вынужден выполнять работы большого 6-цилиндрового.

Тогда возникает вопрос об увеличении мощности. У CLAAS есть на это четкий ответ: ARION 540. Благодаря системе CPM Boost эта модель развивает на поле и на дороге мощность до 155 л.с. Это выдающийся результат для трактора с 4-цилиндровыми двигателями, который открывает новые возможности для использования трактора.

Мощность двигателей тракторов серии ARION 500

ARION	Мощность кВт/л.с. при 2200 об/мин	Макс. кВт/л.с. при 2000 об/мин	Boost, до кВт/л.с. при 2000 об/мин
510	77/105	82/112	–
520	85/115	90/122	–
530	92/125	94/128	–
540	96/130	99/135	114/155

Согласно ECE R 24



CPM Boost: необходимо при работе с ВОМ.



CPM Boost: используется при работе с прицепом на скорости более 6 км/ч.

ARION 500.

4 цилиндра, от 112 до 155 л.с.



Система CPM Boost используется на дороге и при снижении гидравлической мощности.

4 цилиндра

Требуйте больше комфорта. Рабочий день и без того сложный.

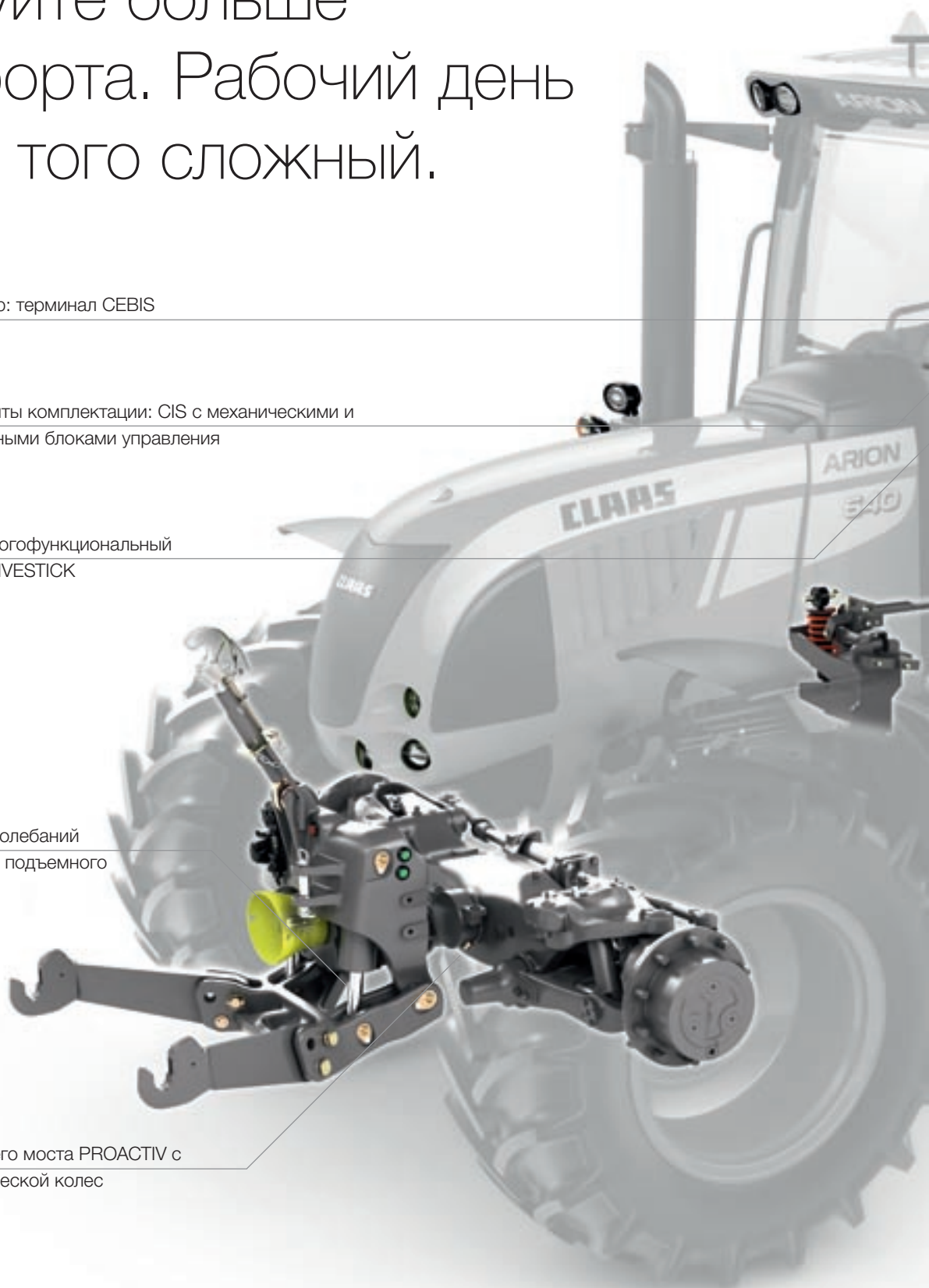
Прекрасный обзор: терминал SEBIS

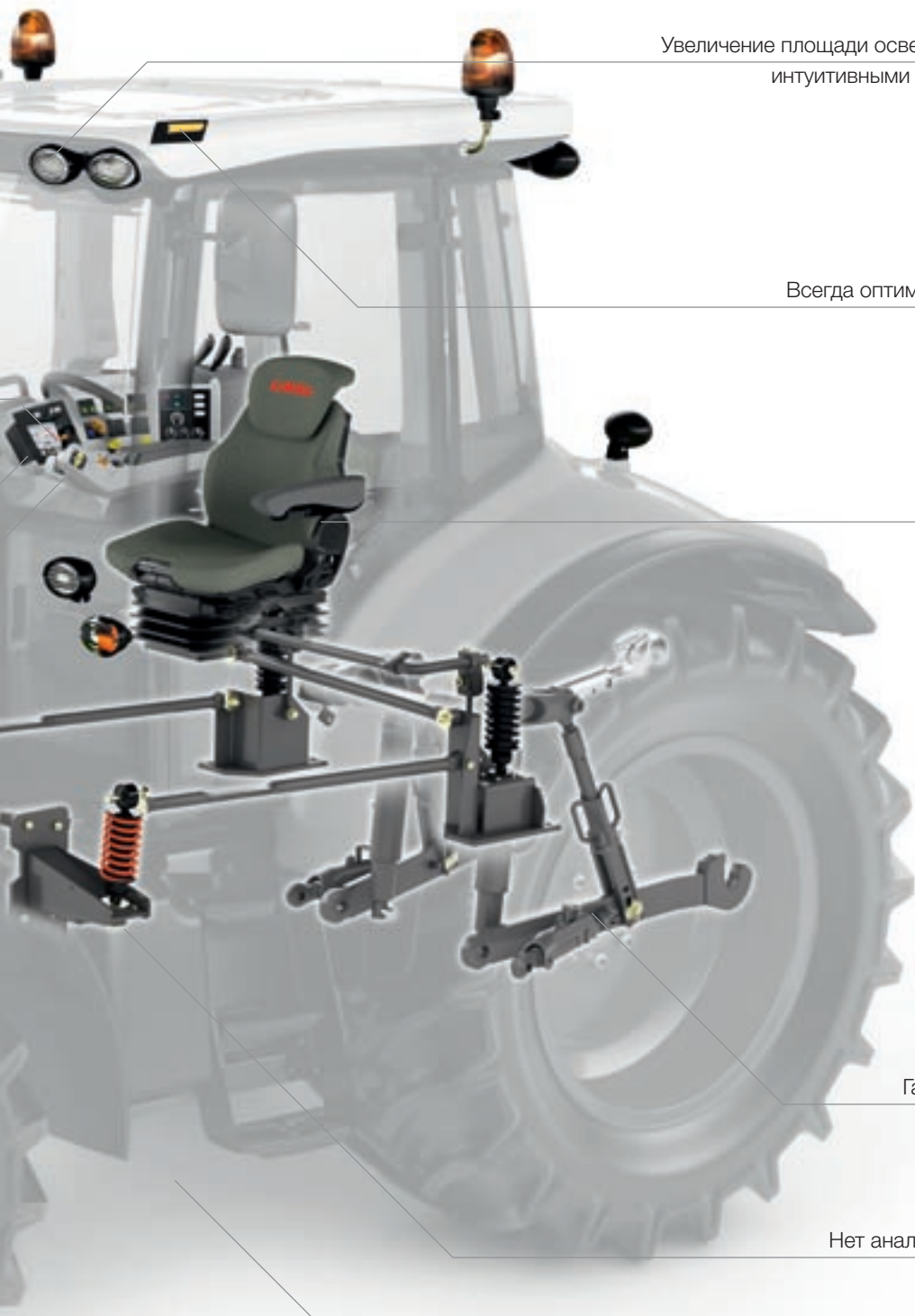
Доступные варианты комплектации: CIS с механическими и SEBIS с электронными блоками управления

Все под рукой: многофункциональный подлокотник и DRIVESTICK

Демпфирование колебаний для фронтального подъемного механизма

Подвеска переднего моста PROACTIV с независимой подвеской колес





Увеличение площади освещения: концепция светотехники с интуитивными управлением. До 14 рабочих фар, включая 4 ксеноновых

Всегда оптимальные условия: климат-контроль

Хорошее рабочее место: пневматически подвешенное низкочастотное сиденье

Гашение колебаний задней навески

Нет аналогов в своем классе: 4-х точечная подвеска кабины

Оптимальная база 2,82 м (ARION 600) для стабильного прямолинейного движения и высокого уровня комфорта

Уникальный комфорт



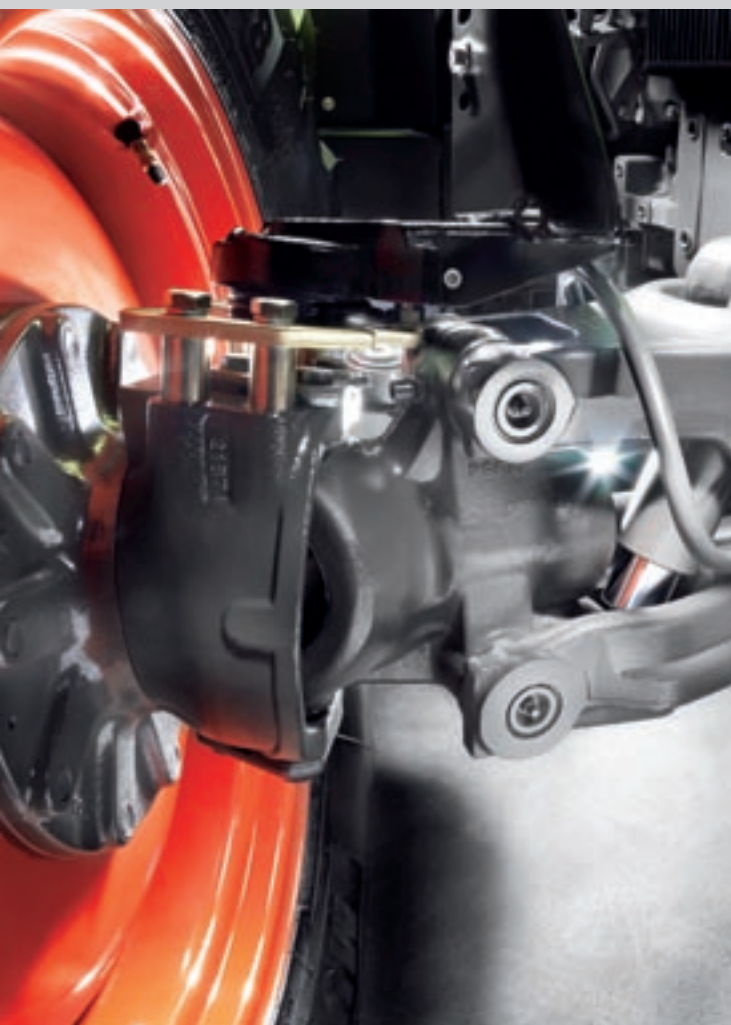
Концепция комфорта CLAAS – это гораздо больше, чем просто особенность комплектации.

Каждый год тракторист проводит в кабине до 2000 часов. Это очень много времени. При этом некоторые рычаги управления используются десятки тысяч раз. Это очень серьезная нагрузка. Чтобы сделать рабочий день каждого тракториста как можно приятнее, CLAAS предлагает кабину на 4-х точечной подвеске в сочетании с независимой подвеской колес переднего моста. Это единственный производитель, оснащающий машины данного класса подобным образом.



MP3-магнитола с функцией Bluetooth.

Концепция комфорта CLAAS. Чтобы Вам было удобно сидеть и все было под рукой.



Мы подумали обо всем, что может облегчить работу:

- Приборная панель: отличный обзор и высокая функциональность
- Рычаг переключения указателя поворота с возвратным устройством
- Вентиляционные отверстия в панели приборов избавят вас от сквозняков
- Кондиционер – часть стандартной комплектации, опционально устанавливается климат-контроль
- Необычно просторная для своего класса кабина
- Только у нас: 4-х точечная подвеска кабины
- Полный комфорт также и с навесным оборудованием: демпфирование колебаний для фронтальной и задней навески
- До восьми фар спереди и до шести сзади – отличная подсветка всех зон справа и слева от трактора
- Электрически регулируемое и обогреваемое зеркало, а также обогреваемое заднее стекло
- MP3-плеер с радио и Bluetooth
- Широкий стеклянный люк на крыше кабины FOPS (Falling Object Protection Structure) для свободного и безопасного обзора фронтального погрузчика



Кондиционер в серийной комплектации.

Концепция комфорта CLAAS

Вы понимаете его сразу и управляете им буквально двумя пальцами.

Единственный в своем роде джойстик DRIVESTICK.

Манипулятор DRIVESTICK позволяет точно передавать команды управления и контролировать механизм коробки передач HEXASHIFT. Благодаря этому сложная система переключения передач однозначно ушла в прошлое. Для переключения и выбора нужной передачи достаточно одного движения пальца.

Эргономичный подлокотник.

Это абсолютно новая разработка, обеспечивающая наилучшую эргономичность. Многофункциональный подлокотник – это центр управления, расположенный в середине кабины. Он обеспечивает эффективную работу без особого напряжения. Это результат многочисленных исследований процессов управления: часто используемые функции управления расположены на многофункциональном подлокотнике, реже используемые функции – на правой боковой консоли.

■ Powershift +/- ■ Группы +/- ■ Skipshift





Управление задней навеской и регулирование системы работы на разворотах CSM

Джойстик DRIVESTICK для управления коробкой передач HEXASHIFT

Рычаг ручного управления подачей топлива

Активация автоматки КПП HEXACTIV и клавиша для двух сохраненных частот вращения двигателя

Регулировка высоты заднего подъемника

Система ELECTROPILOT для пропорционального управления тремя электронными секциями гидрораспределителя

Функции F1 и F2, например, для прямого доступа к менеджменту задачи

Удобное и пропорциональное управление тремя электронными приборами управления

Переключатель системы ELECTROPILOT

Основные преимущества:

- Точное управление даже при смене механизаторов
- Эффективная работа без особого напряжения
- Управление процессами передвижения с помощью движения пальцев
- Полная концентрация на важнейших рабочих процессах
- Расслабленное положение руки весь день
- Легкий доступ к элементам управления
- Подлокотник крепится к сиденью, поэтому тело остается неподвижным относительно него



DRIVESTICK
Многофункциональный
подлокотник



CIS – CLAAS INFORMATION SYSTEM.

В базовой версии ARION укомплектован механическими блоками управления и системой CLAAS INFORMATION SYSTEM (CIS).

ARION	C CIS	C CEBIS
Многофункциональный подлокотник	●	●
DRIVESTICK	●	●
Ячейки памяти оборотов двигателя	○	●
Управление BOM	●	●
Секции гидрораспределителя с механическим управлением	●	–
CIS на панели приборов	●	–
Секции гидрораспределителя с электронным управлением	–	●
Терминал CEBIS	–	●
Управление алгоритмами CSM	–	●
ELECTROPILOT	○	○

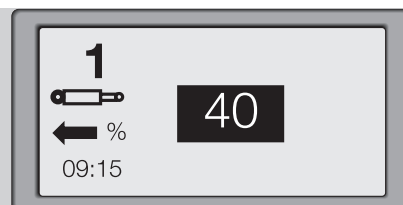
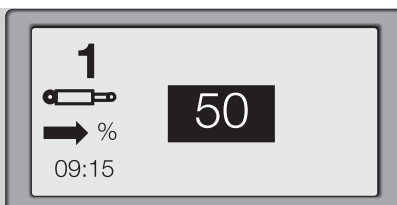
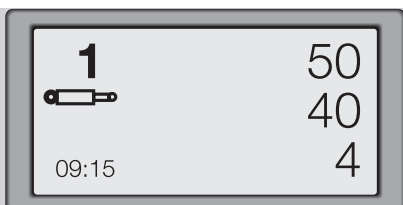
● В серийной комплектации ○ Опция – Отсутствует

Дисплей CIS обеспечивает такую же эргономику управления, как и терминал CEBIS: все регулировки можно удобно выполнять с помощью поворотной кнопки и клавиши «ESC».

С помощью терминала CIS можно настроить следующие параметры:

- Точки переключения КПП HEXACTIV
- Начальная передача коробки передач HEXASHIFT
- Прогрессивность механизма реверсирования REVERSHIFT
- Установка времени и объема подачи масла электронных управляющих секций гидрораспределителя через ELECTROPILOT
- Данные бортового компьютера, например, обработанная площадь, расход топлива, производительность
- Индикация интервалов техобслуживания

Эта комплектация может опционально дополняться двумя электронными секциями гидрораспределителя, которые легко управляются с помощью ELECTROPILOT или многофункционального подлокотника.

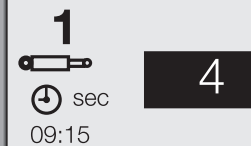


Система CIS не даст сбиться с курса.



Преимущества комплектации с дисплеем CIS и механическими секциями гидрораспределителя:

- Полный обзор благодаря дисплею HEXASHIFT на передней стойке кабины и CIS
- Рулевая колонка с механизмом возврата рычага поворотников
- По выбору устанавливается ELECTROPILOT с двумя электронными секциями гидрораспределителя
- Серийно устанавливается многофункциональный подлокотник и DRIVESTICK для управления трансмиссией
- До четырех механических секций гидрораспределителя с плавающим положением и концевым выключателем
- Простота эксплуатации даже при смене механизаторов



Пример настройки пропускной способности и параметров времени управляющего блока ELECTROPILOT на дисплее CIS.

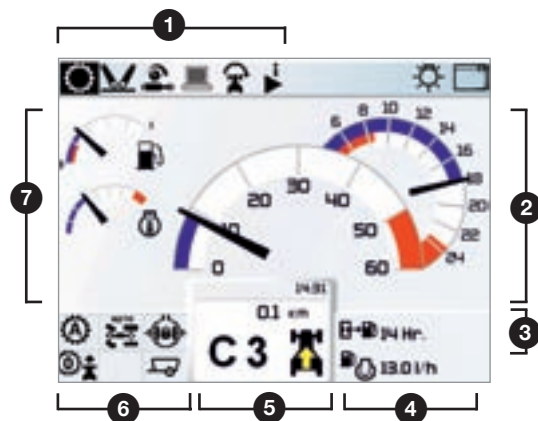
CIS – CLAAS
INFORMATION SYSTEM



CEBIS, технология премиум-класса, многократно зарекомендовавшая себя в тракторах LEXION и XERION, доступна теперь и в ARION. Этот терминал предоставляет возможность полного контроля всех функций машины с помощью большого, хорошо читаемого дисплея и простого управления с помощью поворотной кнопки.

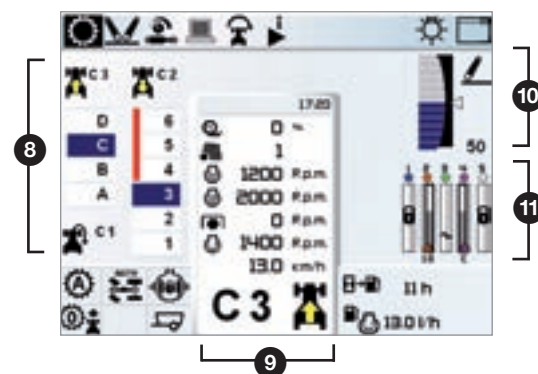
CEBIS на дороге

- 1 Строка меню
- 2 Скорость движения и обороты двигателя
- 3 Определенная пользователем информация
- 4 Продуманное до мелочей расположение функциональных клавиш
- 5 Индикация состояния КПП и направления движения
- 6 Индикация состояния транспортного средства
- 7 Индикация уровня топлива и температуры



CEBIS в поле

- 8 Расширенная информация о трансмиссии
- 9 Детальный просмотр параметров работы
- 10 Отображение состояния задней навески
- 11 Настройки гидравлики



CLAAS SEQUENCE MANAGEMENT с первого раза запоминает рабочие процессы в виде алгоритмов. Это так же просто, как пользоваться магнитофоном: запись, воспроизведение, пауза, стоп.

С CEBIS все под контролем.

Отличия CEBIS от других терминалов, устанавливаемых на тракторы:

- Всего два органа управления: «поворотный переключатель» и кнопка «ESC»
- Четкая графическая индикация и понятная символика
- Быстрый доступ к вложенным меню с помощью DIRECT ACCESS
- Поставляемый серийно монитор для контроля производительности, расхода топлива и заданий
- Яркое и наглядное отображение данных на дисплее
- Серийно выпускаются два формата экрана: для работы в поле или для движения по дороге

Основные преимущества:

- Вы всегда видите все основные параметры работы и состояния машины
- Легкое, «интуитивное» управление терминалом
- Вы ничего не пускаете на самотек, потому что всегда получаете всю необходимую информацию
- Вы можете лучше сконцентрироваться на работе, потому что CEBIS возьмет часть ваших обязанностей на себя

Быстрый доступ к функциям CEBIS через DIRECT ACCESS.



Активируйте функцию.

Нажмите кнопку DIRECT ACCESS.

Меняйте настройки непосредственно в подменю.

CEBIS

Невероятно, что ARION МОЖЕТ ВСЕ ТЯНУТЬ, ПОДНИМАТЬ И ПЕРЕВОЗИТЬ.

ARION 500 – большой диапазон мощности, максимальная мощность 4-цилиндрового двигателя DPS до 155 л.с.

ARION 600 – большой диапазон мощностей, максимальная мощность 6-цилиндрового двигателя DPS до 175 л.с.

Дополнительные 20 л.с. пиковой мощности с помощью CLAAS POWER MANAGEMENT, если:

- КПП в группе C или D
- Отбор гидравлической мощности
- Отбор мощности BOM (на моделях ARION 540 и 640)

Интегрированная фронтальная навеска с фронтальным BOM и высокой подъемной силой, максим. до 4000 кг.

Идеальная комбинация с фронтальным погрузчиком CLAAS

CPS | CLAAS
POWER
SYSTEMS



Высокое подъемное
усилие, до 5100 кг,
сплошной показатель
для ARION 640
(на 610 мм)

От 110 м/ч до 50 км/ч с коробкой передач HEXASHIFT

Небольшая удельная масса от 34 кг/л.с. (46 кг/кВт)
сокращает расход топлива при частичной загрузке

Потрясающая
многогранность

Неважно, что вам от него понадобится: ARION всегда в отличной форме.

Небольшая общая длина



Длинная колесная база

ARION 600 = 2,82 м / ARION 500 = 2,56 м

Небольшая общая длина обеспечивает:

- Хорошую маневренность
- Меньшую длину автопоезда на дороге
- Хороший обзор
- Эффективное управление агрегатами передней навески

Длинная колесная база обеспечивает:

- Удобство управления
- Стабильный ход по прямой
- Более высокое тяговое усилие благодаря лучшему распределению нагрузки
- Удачное и безопасное положение на дороге
- Высокое подъемное усилие благодаря лучшему распределению нагрузки



До 175 л.с. с Boost



Масса на единицу мощности начиная с 34 кг/л.с. (46 кг/кВт)

До 175 л.с. мощности двигателя:

- При обработке почвы с С1, примерно 6 км/ч
- Во время посева – большой нагрузки на вал отбора мощности
- На транспортных работах
- Во время прессования
- При сеянии: высокая потребность в мощности для вентилятора с гидроприводом

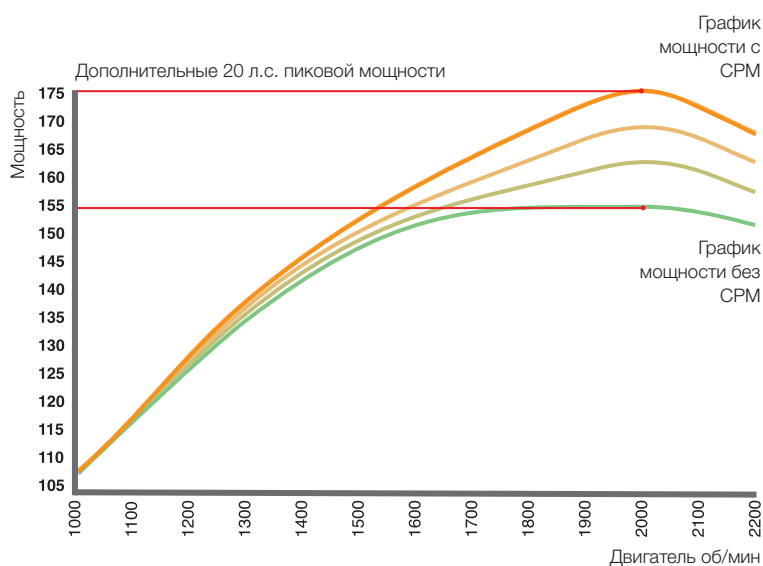
Хороший удельный вес:

- Для меньшего расхода топлива во время легких видов работ
- Для снижения давления на почву во время ухода за посевами
- Для большей маневренности на дорогах
- Для большей полезной нагрузки
- Распределение веса между передним и задним мостом 53%/47%

Удельный вес можно увеличить путем баллаستировки, если требуется большое тяговое усилие.

Мощность
Габариты

У многих силы уже на исходе, а у него еще 20 л.с. в запасе.



CLAAS POWER MANAGEMENT (CPM).

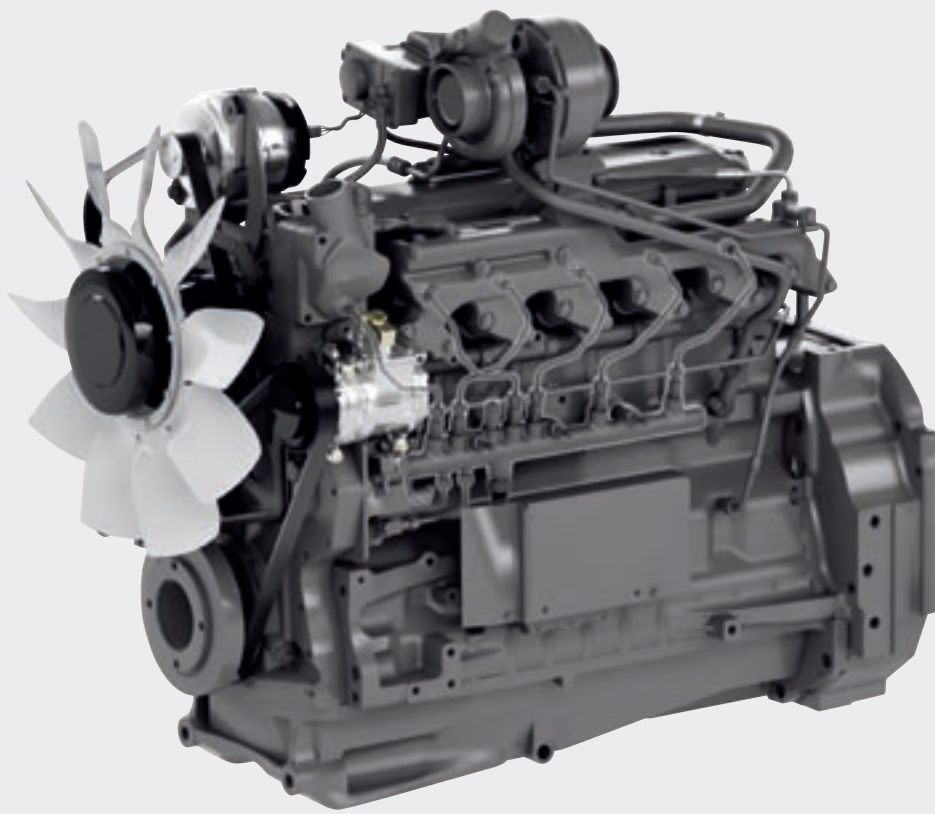
Модели серий ARION 540 и ARION 640 оборудованы инновационной системой CLAAS POWER MANAGEMENT. В зависимости от того, какое тяговое усилие, мощность BOM или отбор гидравлической мощности необходимы, поэтапно высвобождаются до 20 л.с. дополнительной мощности двигателя. Для этого необходимы следующие условия:

- КПП в группе C или D ($C1 = 6$ км/ч при 1900 об/мин)
- Происходит отбор гидравлической мощности
- Происходит отбор мощности BOM

Дополнительная пиковая мощность высвобождается системой CPM в шесть этапов. Так что Вы никогда не будете расходовать излишнюю мощность, которая, в конечном счете, увеличивает расход топлива.

Пример работ, при которых применяются дополнительные 20 л.с. пиковой мощности за счет использования CPM.





1 2



3



4



1 Дизельные 4-х или 6-и цилиндровые двигатели

- Отвечает стандарту концентрации вредных веществ в выхлопных газах Stage IIIa (Tier 3)
- 4-клапанная система распред.
- Охлаждение нагнетаемого воздуха по принципу «воздух – воздух»
- До 43% роста крутящего момента
- Современная технология CPM Boost
- До 10 л.с. мощности сверх номинальной
- Электронное управление
- Интервал замены масла 500 ч

2 Турбокомпрессор с изменяемой геометрией (VGT)

Чтобы обеспечить высокий крутящий момент даже на низких оборотах, лопатки турбины переставляются в зависимости от частоты вращения и нагрузки. Вы больше не почувствуете «провалов» при разгоне. Это помогает избежать излишних переключений и экономить топливо.

3 Система впрыска топлива высокого давления

Топливная система высокого давления гарантирует улучшенное срабатывание, значительную экономию топлива и более точную подстройку двигателя под конкретные параметры работы машины.

4 Рециркуляция ОГ

Рециркуляция части выхлопных газов значительно снижает количество вредных веществ, выбрасываемых в атмосферу. Дополнительное охлаждение оптимизирует процесс сгорания топлива и способствует сокращению расхода.



Двигатели

Комфортное включение с
уникальной автоматической
коробкой передач HEXASHIFT.

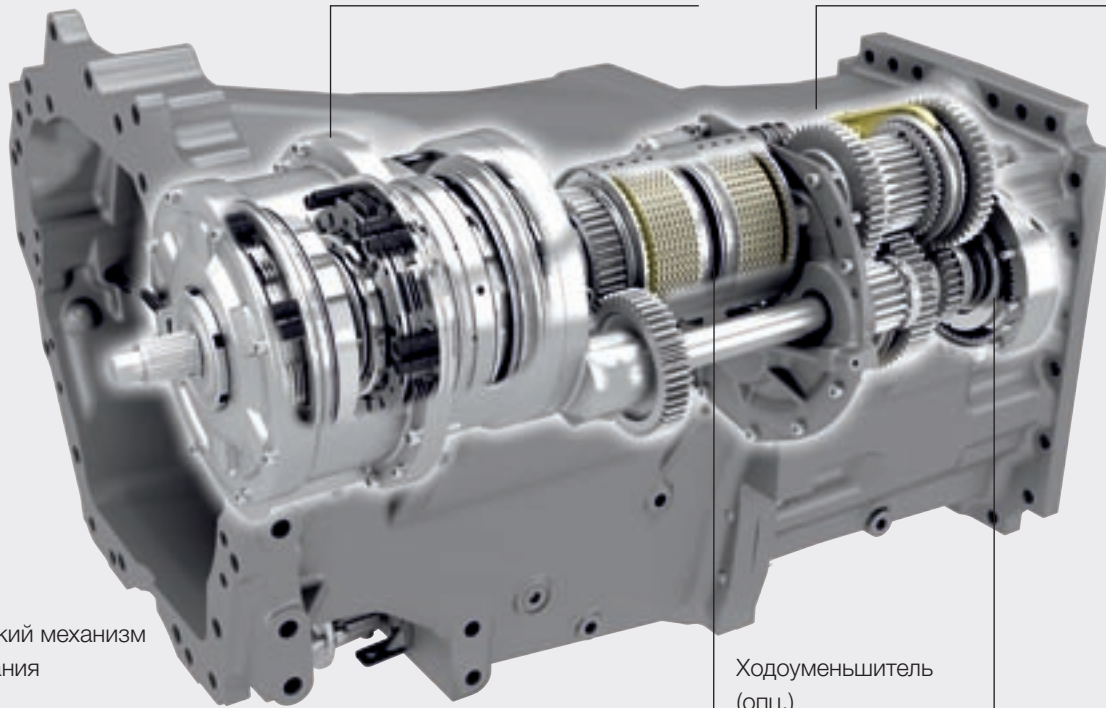


6-ступенчатый модуль
переключения мощности
HEXASHIFT

4-ступенчатое переключение
групп, регулируемое
электрогидравлически

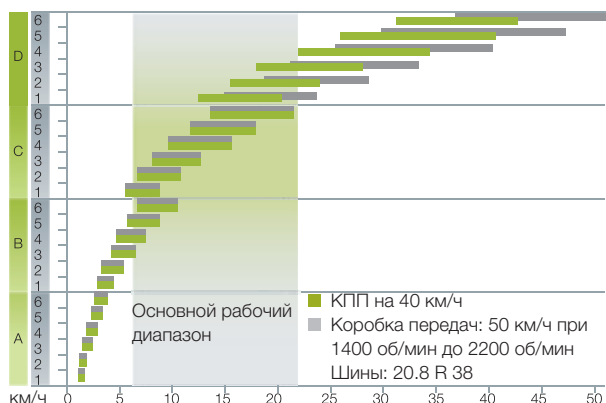
Гидравлический механизм
реверсирования
REVERSHIFT

Ходоуменьшитель
(опц.)



Автоматическая коробка передач HEXASHIFT фирмы CLAAS.

Высокие технологии приходят вам на помощь. Благодаря HEXASHIFT и DRIVESTICK вы можете переключить все шесть передач и четыре автоматизированные группы движением пальца. А можете уступить это автоматике HEXACTIV.



CLAAS HEXASHIFT. Преимущества очевидны.

- Для переключения групп больше не нужно сцепление
- Хорошее соотношение передаточных чисел во всех диапазонах
- Полностью автоматическое переключение передач с помощью системы HEXACTIV
- Высокий КПД в поле и на дороге обеспечивает экономию топлива
- Устанавливаемый дополнительно модуль замедленного хода со скоростью до 110 м/ч
- Удобное регулирование с помощью систем CIS и CEBIS
- Легкое управление с помощью DRIVESTICK
- Управление: двигатель – трансмиссия обеспечивает плавное переключение групп и передач под нагрузкой

Коробка передач



Интересные новинки в системе HEXACTIV на тракторе ARION.

Передача при начале движения индивидуально настраивается в терминале CEBIS или CIS, так что ARION с режимом HEXACTIV всегда начинает движение с правильной передачи.

Три режима для автоматки переключения выбираются в CEBIS или CIS.

- 1 Полностью автоматически: HEXACTIV переключает передачи при различной частоте вращения двигателя в зависимости от нагрузки двигателя, скорости движения и пожелания водителя, определяемого по положению педали акселератора.
- 2 Режим BOM: HEXACTIV переключает передачи так, чтобы частота вращения двигателя оставалась по возможности неизменной относительно частоты вращения BOM.
- 3 Режим ручного переключения: HEXACTIV переключает после жестко заданной частоты вращения двигателя, которая может задаваться водителем.

Регулирование модуляции механизма реверсирования REVERSHIFT осуществляется через меню CEBIS или CIS.

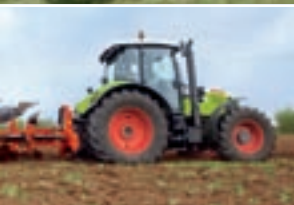


Указанные настройки задаются и регулируются в терминале CEBIS. На машинах с механическими секциями гидрораспределителя данные вводятся через терминал CIS на панели приборов.

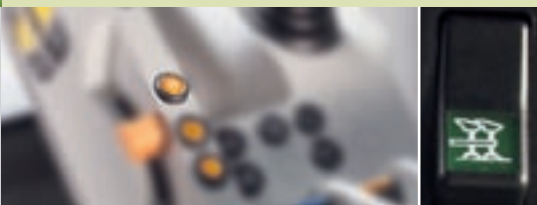
HEXACTIV переключает вместо Вас. Так, что Ваша голова свободна для других задач.



Четыре стратегии езды.



	Режим	Переключение
1. Ручное переключение в режиме пашни	<ul style="list-style-type: none"> • Переключатель плуга нажат • Не нажат переключатель HEXACTIV 	<ul style="list-style-type: none"> • Переключение групп нажатием DRIVESTICK до упора • Переключение силовых передач (1 – 6) с помощью DRIVESTICK
2. Ручное переключение в режиме транспортировки	<ul style="list-style-type: none"> • Переключатель плуга не нажат • Не нажат переключатель HEXACTIV 	<ul style="list-style-type: none"> • Включение группы с помощью нажатия DRIVESTICK • Переключение силовых передач (1 – 6) с помощью DRIVESTICK
3. Автоматическое переключение в режиме пашни	<ul style="list-style-type: none"> • Переключатель плуга нажат • Выключатель HEXACTIV нажат 	<ul style="list-style-type: none"> • Переключение групп нажатием DRIVESTICK до упора • Автоматическое переключение силовых передач (1 – 6)
4. Автоматическое переключение в режиме транспортировки	<ul style="list-style-type: none"> • Переключатель плуга не нажат • Выключатель HEXACTIV нажат 	<ul style="list-style-type: none"> • Автоматическое переключение групп • Автоматическое переключение силовых передач (1 – 6)



Коробка передач

Задняя часть модели ARION: продумано до последней детали.

Чем мощнее агрегаты, тем важнее гидравлика.

- Гидравлическая система Load-Sensing производительностью 110 л/мин
- С оборудованием CIS: 4 секции гидрораспр. с мех. управлением на правой боковой консоли и ELECTROPILOT на многофункциональном подлокотнике
- В сочетании с CEBIS: управление электронными секциями гидрораспределителя через многофункциональный подлокотник
- Все электронное оборудование управления оснащено приборами, фиксирующими время и объем работы

Удобная конструкция вала отбора мощности – убедительный аргумент.

- Вал отбора мощности 540/1000 устанавливается серийно
- Опционально BOM 540/540E/1000/1000E
- Опционально: синхронный вал отбора мощности
- Автоматическое включение вала отбора мощности при подъеме и опускании навесок
- Фланцевый вал в серийной комплектации
- Привод в задней части в серийной комплектации



Удобное управление задней навеской.



Задняя часть трактора таит в себе массу новых идей.

- Очень аккуратный дизайн
- Легко доступные выносные муфты подключения гидравлики и разгрузочные рычаги для сцепки под давлением
- Прочные пылезащитные колпачки и поддоны для утечек масла препятствуют загрязнению машины
- Гидравлическая верхняя тяга
- Прочный держатель верхней тяги простой конструкции
- Отличный обзор сцепного устройства и нижней тяги
- На обоих крыльях дистанционное управление навеской, валом отбора мощности, а также электронными выносными секциями
- Очень хороший боковой обзор за счет срезанных кромок крыльев
- Возможна подготовка Powerbeyond с завода
- 5,1 т постоянного подъемного усилия на модели ARION 640 (замерено на расстоянии 610 мм за захватным крючком)

Полная комплектация с интегрированной фронтальной навеской и фронтальным валом отбора мощности.

- Максимальная подъемная сила 3 или 4 т
- Три положения нижнего фронтального рычага: откидывание вверх, фиксированное рабочее положение и плавающее положение в продольном отверстии
- Короткое расстояние между передним мостом и точками соединения для лучшего направления переднего навесного оборудования
- 1000 об/мин интегрированный ВОМ с внешним приводом стопора
- Внешнее управление фронтальной навески в сочетании с электронными блоками управления
- Интегрированные гидрав. секции управления, безнапорный слив, 25 А и 7-полюсной разъем прицепа



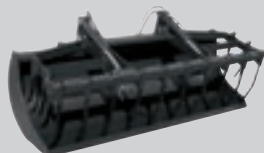
Фронтальная навеска с внешним управлением.

Гидравлическая система
Вал отбора мощности

Что бы Вы ни планировали, доверьтесь правильному фронтальному погрузчику.

Когда речь идет об удобстве,
компромиссов быть не может.
Фронтальных погрузчиков это тоже
касается.

Благодаря своей продуманной конструкции и
превосходному качеству обработки фронтальные
погрузчики CLAAS являются идеальным дополнением к
CLAAS ARION. В них безупречно не только управление,
но и прекрасная обзорность рабочего оборудования.





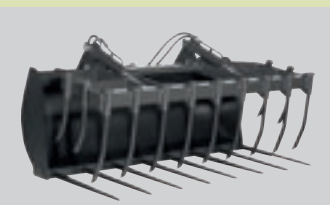
Многое говорит в пользу фронтальных погрузчиков CLAAS.

- Проверенные на устойчивость к большой нагрузке консоли могут устанавливаться прямо на заводе
- Стеклопакетный люк FOPS (Falling Object Protection Structure) на крыше кабины обеспечивает отличный обзор рабочей зоны и высокую степень безопасности
- Прекрасный обзор и никаких аварий: вся проводка размещена внутри погрузчиков
- Три удобных варианта управления. Выбирайте: PROPILOT, FLEXPLOT, ELECTROPILOT
- На выбор гидравлический параллелограммный механизм PCH в фронтальных погрузчиках FL или механический параллелограммный механизм PCM в моделях FL C
- Система FITLOCK облегчает установку и демонтаж
- Устройство быстрой сцепки MACH для подключения электричества и гидравлики
- Гаситель колебаний SHOCK ELIMINATOR заботится о том, чтобы трактористу было удобно
- Плюс ко всему: большая подъемная сила и широкий выбор инструментов
- И конечно: весь сервис CLAAS



ARION	FL 150	FL 120/ FL 120 C	FL 100/ FL 100 C
640	■	■	–
630	■	■	–
620	–	■	–
610	–	■	■
540	–	■	–
530	–	■	–
520	–	■	■
510	–	–	■
Высота подъема, м	4,60	4,15	4,00

■ Имеется в наличии – Отсутствует



Фронтальный погрузчик

Вы не пожалеете о том, что сделали ставку на эффективность и экономичность.

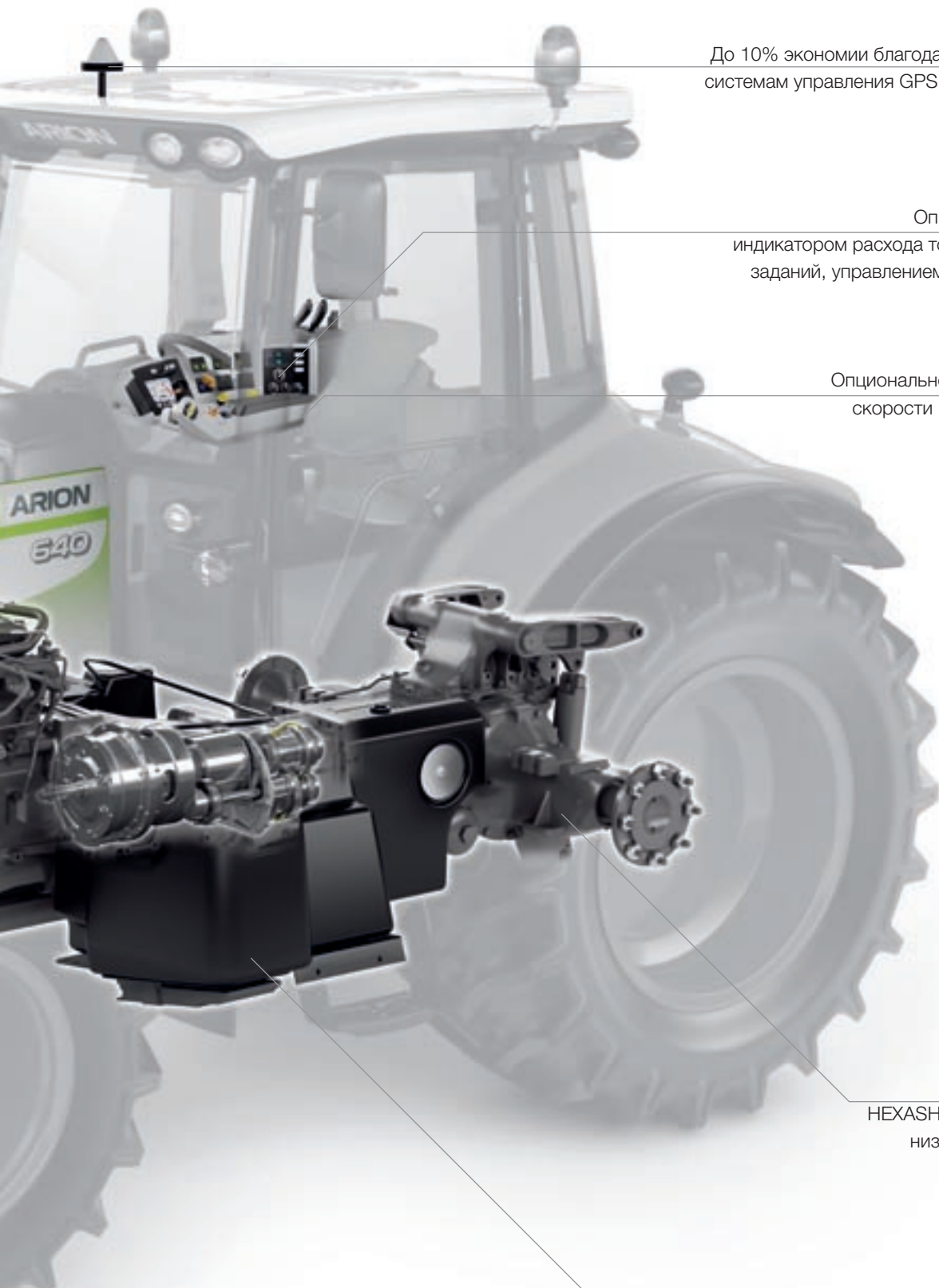
Простое обслуживание и легкий доступ благодаря монообъемному моторному отсеку

Двигатель экономит топливо:

- изменяемые параметры турбокомпрессора VGT
- внешняя рециркуляция охлажденных выхлопных газов
- 4-клапанная система распределения
- система впрыска топлива высокого давления
- вискомуфта системы охлаждения
- электронное управление впрыском

Электронное управление двигателем-трансмиссией





До 10% экономии благодаря автоматическим системам управления GPS PILOT и CAM PILOT

Опционально CEBIS с:
индикатором расхода топлива, обработкой заданий, управлением алгоритмами CSM

Опционально возможны четыре скорости ВОМ: 540/540 ECO, 1000/1000 ECO

Коробка передач HEXASHIFT: высокий КПД и низкий расход топлива

Большие топливные баки емкостью до 330 л (ARION 600) или до 250 л (ARION 500)

Высокая эффективность



CPS: оптимальный привод для наилучших результатов.

Разработка машин CLAAS заключается в постоянном стремлении к увеличению КПД, повышению надежности и экономической эффективности. Это, конечно же, относится и к CLAAS ARION 500 и 600, поскольку вся трансмиссия имеет решающее значение. А сюда относится намного больше, чем просто мощный двигатель.

Под названием CLAAS POWER SYSTEMS (CPS) фирма CLAAS обобщила наилучшие компоненты в рамках единой системы. Она обеспечивает максимальную мощность по потребности, взаимодействие ее компонентов идеально согласовано, она оснащена технологиями для экономии топлива, что быстро окупается. Привод становится тягой.

Хорошие показатели расхода благодаря технологиям ARION.

- Трансмиссия и задний мост оптимизированы на достижение высокого КПД
- Двигатели с
 - изменяемым турбонаддувом
 - рециркуляцией охлажденных выхлопных газов
 - 4-клапанной системой распредел.
 - системой впрыска топлива высокого давления
 - регулируемым охлаждением с вязкостной муфтой
 - электронной системой впрыска
 - небольшим удельным весом
- Электронное управление двигатель-трансмиссия
- CLAAS POWER MANAGEMENT CPM поэтапно высвобождает дополнительную мощность (ARION 540/640)
- 40 км/ч или 50 км/ч на пониженных оборотах
- Вал отбора мощности ECO 540 и 1000 об/мин
- Гидравлический контур Load Sensing

CPS – CLAAS POWER SYSTEMS: МЫ НЕ МОЖЕМ СНИЗИТЬ ЦЕНЫ НА ТОПЛИВО. Зато можем снизить его расход.



Философия CLAAS: минимальные потери энергии в приводах для большей мощности на колесе при низком расходе топлива.

Тестирование top agrar (12/08) подтверждает:

«Лучший трактор по результатам испытаний»

Семь тракторов с 4-цилиндровыми двигателями с диапазоном мощности около 125 л.с. тестировались независимыми экспертами DLG (Германское общество сельского хозяйства). Изменялись мощность двигателя и тяги.



«Лучший в тестировании – это модель ARION в работах с прицепным оборудованием. При низкой частоте вращения он развивает максимальную в группе тяговую мощность и имеет минимальный удельный расход топлива (284 г/кВт/ч): по этому показателю он на 10% ниже среднего значения группы и на внушительные 30% ниже самого «прожорливого» тягача группы».

Экономия топлива

Время обслуживания короче, интервалы – длиннее.



Быстрое обслуживание благодаря удобному доступу.

С точки зрения обслуживания ARION также выгодно отличается от моделей-конкурентов. Капот двигателя из одной части обеспечивает быстрый и легкий доступ ко всем точкам сервиса и технического обслуживания. Так с помощью нескольких простых манипуляций могут быть выполнены все работы по техническому обслуживанию.

- Простая процедура контроля уровня масла
- Простая процедура долива масла
- Быстрая чистка или замена воздушного фильтра
- Легкая чистка воздушного фильтра кабины
- Отдельные радиаторы расположены удобно





Меньше расходов благодаря длинным интервалам ТО.

ARION отличается особо большими интервалами технического обслуживания. Это означает, что Вы можете эксплуатировать трактор с очень высокой интенсивностью, а техническое обслуживание сможет подождать. И Вам не придется завязывать узелки на носовом платке для напоминания о следующем техническом обслуживании, поскольку системы CEBIS или CIS отслеживают и сообщают Вам о техническом состоянии трактора.

Основные преимущества:

- У вас есть доступ ко всем важным пунктам технического обслуживания
- CEBIS или CIS проинформируют вас о сроках обслуживания
- Простые работы по техобслуживанию вы с легкостью можете выполнять сами
- Большие интервалы дадут вам больше свободы
- Большие интервалы означают меньшие расходы



Техническое обслуживание

Умный интерфейс CEBIS сэкономит Вам массу времени.

CLAAS SEQUENCE MANAGEMENT (CSM).

Система CSM облегчит работу на развороте.

Последовательность трудоемких функции управления можно сохранить и затем воспроизвести одним нажатием кнопки. Сохраненная последовательность действий может быть открыта и скорректирована на терминале CEBIS.

- Запоминание до четырех алгоритмов
- Активирование последовательностей с помощью боковых кнопок или функциональных клавиш F1 и F2 на многофункциональном подлокотнике
- Отображение производственных процессов на мониторе CEBIS
- Дополнительные изменения процессов, управляемых системой CSM с помощью терминала CEBIS



Возможность автоматического управления:

- Задним и фронтальным подъемником
- До 6 управляемых по времени устройств
- Задним и передним валами отбора мощности
- Передачей и числом оборотов двигателя
- Приводом на все колеса и механизмом блокировки дифференциала
- Амортизацией переднего моста





ISOBUS.

Терминал CEBIS служит исключительно для отображения собственных функций трактора. Для управления устройствами, совместимыми с ISOBUS, CLAAS предлагает к ARION систему COMMUNICATOR. Управление отдельными функциями устройств можно осуществлять через COMMUNICATOR или функциональные клавиши в подлокотнике.

Управление оборудованием с помощью терминала CEBIS.

С помощью CEBIS можно сохранить настройки различного навесного оборудования, а также последовательности выполнения действий:

- До 4 алгоритмов CSM
- Программирование функциональных клавиш на подлокотнике
- Рабочая ширина оборудования
- Режим подсчета гектаров (радарная скорость или скорость колеса)
- Критерий активации системы подсчета гектаров



CSM
ISOBUS

GPS PILOT или CAM PILOT ПОЗВОЛЯТ ВАМ СЭКОНОМИТЬ НЕМАЛО СРЕДСТВ.



Оптимизация производственных затрат.

Научные работы по растениеводству доказывают, что при увеличении ширины захвата техники без применения систем параллельного вождения неизбежны нахлесты. Это на 7% увеличивает расход топлива, эксплуатационные затраты, расход удобрений и средств защиты растений. Но этого легко можно избежать благодаря современным системам параллельного вождения.

Корректирующий сигнал по требованию.

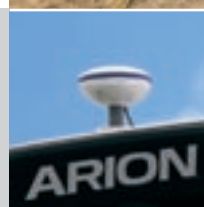
CLAAS разработал гибкую систему, которую Вы можете в любой момент расширить. Это касается как устройства терминалов, так и использования всех необходимых корректирующих сигналов. Все системы доступны для ARION 500 и 600 в качестве комплекта для дооборудования.

Повышение качества работы.

Системы управления фирмы CLAAS облегчают жизнь водителю. Они заранее оповещают его о требуемом направлении движения или же в полностью автоматическом режиме выводят трактор на оптимальную траекторию. Так можно избежать ошибок и полностью сосредоточиться на работе машины. Это значительно улучшает результаты труда.



Приемник OMNISTAR HP для сигнала GPS и контрольного сигнала GPS.



Приемник GPS системы BASELINE HD. К ней прилагается дополнительный радиоприемник для контрольного сигнала.



GPS PILOT RTK

- Точность +/- 2 – 3 см
- Радиус действия до 20 км
- Без лицензии
- Высочайшая точность управления
- Корректирующий сигнал может предоставлять местный оператор
- Подходит для парка машин или стороннего использования

GPS PILOT RTK NET

- Точность +/- 2 – 3 см
- Платный доступ к существующим сетям RTK
- Высочайшая точность управления
- Для больших автопарков, работающих на значительных площадях

GPS PILOT Baseline HD

- Точность от +/- 4 – 6 см
- Собственная передвижная корректирующая станция
- Радиус приема 3 – 5 км
- Нелицензируемый корректирующий сигнал
- Корректирующей станцией могут одновременно пользоваться несколько машин

GPS PILOT Omnistar HP

- Точность +/- 5 – 10 см
- Двухчастотная DGPS
- Корректирующий сигнал принимается со спутника
- Квартальная или годовая лицензия на получение корректирующего сигнала

COPILOT

- Точность +/- 15 – 30 см
- Спутниковый сигнал EGNOS
- Без лицензии
- Ручное управление

CAM PILOT

- 3D-камера на передней навеске трактора
- Точность +/- 5 см
- Гидроусилитель руля может подключаться к GPS PILOT
- Трактор следует вдоль рядков, борозд, гряд, валков

Системы управления CLAAS, а также корректирующие сигналы в зависимости от страны доступны в качестве дополнительного оборудования или могут подключаться.



Камера CAM PILOT на передней части.

GPS PILOT
CAM PILOT

CEBIS возьмет на себя все, что может вас отвлекать.

Оптимальная обработка
производственного задания.

Одним словом: CLAAS CEBIS. Он позволит вам не только постоянно отслеживать состояние машины, но и даст возможность управлять выполнением технологических операций. Вы можете устанавливать и изменять настройки, программировать ход процессов и видеть статус выполнения задачи. Конечно же, вы можете сохранять настройки для агрегатов и алгоритмы для различных рабочих агрегатов. Всё это значительно ускоряет выполнение операций и делает труд более результативным.

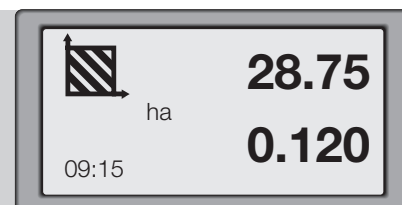
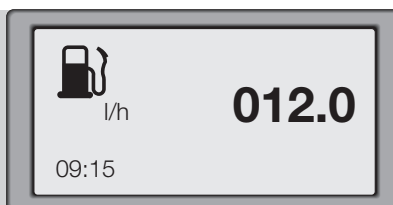


Продуманный дисплей.

Большой и наглядный дисплей обеспечивает быстрый доступ в меню. Вы не видите деталей, которые могут сбить вас с толку, а только необходимую вам информацию. Поворотный переключатель обеспечивает точное и «интуитивное» управление.

С системой CIS вся важная информация у Вас перед глазами:

- Расход топлива
- Обработанная площадь
- Производительность
- Оставшееся рабочее время





ESC

1700

D 6

C 5

B 4

A 3

C1 2

1

1200 Rpm

2000 Rpm

1400 Rpm

150 km/h

C3

11h

130/h

50

ha/h

0.045

0.043

09:15

h

008.3

09:15

Повышение
производительности



FIRST CLAAS SERVICE® – 24 часа в сутки.

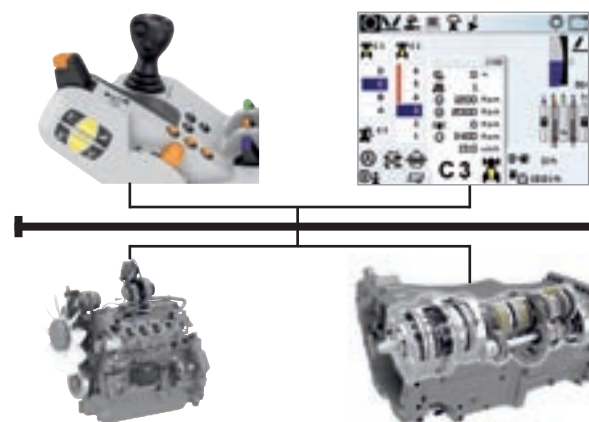
Благодаря многолетнему опыту и ноу-хау мы как никто другой хорошо знакомы с работами и индивидуальными требованиями каждого сельскохозяйственного предприятия. Мы знаем точно, от чего оно зависит. Также и в случае сервиса. Поэтому FIRST CLAAS SERVICE® служит для обеспечения абсолютной надежности и профессионализма.

Мы там, где мы вам нужны.

В любое время мы обеспечим ваше предприятие необходимыми оригинальными запасными частями CLAAS. Надежно и, что важно, быстро. Это максимально сократит возможные простои. Как и вы, мы понимаем, что время – деньги.

Технология CAN BUS в модельном ряду ARION.

Вместо прямой кабельной разводки, соединяющей всех потребителей энергии, оборудование машины ARION соединено с помощью четырех шин BUS. До 15 контроллеров осуществляют общую связь, образуя шину данных CAN. Это экономит до 1,5 км кабеля, внести инновационные решения, такие как система управления по кромке поля CMS, а также облегчает сервисное обслуживание и диагностику.



Хорошие партнеры в беде не оставляют. Даже ночью.

Профессиональное обслуживание.

Наши сервисные команды выполняют свою работу с удовольствием и знанием дела. Специальные знания и увлеченность являются основой успеха. И вы останетесь довольны сервисом в любое время суток.



ISOBUS



CAN BUS



Гарантия эксплуатационной
надежности

Терминал SEBIS до 6 электронных секций управления гидрораспр.

Дисплей CIS и до четырех механических секций управления плюс два дополнительных электронных секций с ELECTROPILOT

Многофункциональный подлокотник с джойстиком DRIVESTICK

Автоматическая система управления GPS PILOT и CAM PILOT

4-цилиндровый DPS, рабоч.объем – 4,5 л (ARION 500),
6-цилиндровый DPS, рабоч.объем – 6,8 л (ARION 600): система подачи топлива Rail с:
– системой впрыска топлива высокого давления
– 4-х клапанной головкой блоков цилиндров
– турбонаддувом VGT
– промежут. охл. наддув. воздуха
– внешней рециркуляцией охлажденных ОГ

Интегрированная фронтальная навеска с фронтальным ВОМ

Передняя подвеска PROACTIV

Длинная колесная база

Улучшенная коробка передач HEXASHIFT

До 14 рабочих фар, в том числе четыре ксеноновых (опция)

Люк со стеклянной крышей FOPS

Архитектура электроники CAN BUS

Установленный на крыле пульт дистанционного управления навеской, ВОМ и одной секцией гидрораспред. с электронным управлением

Гидравлика Load Sensing

4-точечная подвеска кабины

Автоматическое переключение ВОМ

Скорость 40 или 50 км/ч при 1900 об/мин на всех моделях. Исключение: ARION 510 – не более 40 км/ч

ARION

	640	630	620	610	540	530	520	510
Двигатель								
Производитель	DPS	DPS	DPS	DPS	DPS	DPS	DPS	DPS
Количество цилиндров/тип	6/П	6/П	6/П	6/П	4/П	4/П	4/П	4/П
Рабочий объем цилиндров	см ³	6788	6788	6788	4525	4525	4525	4525
Номинальное число оборотов	об/мин	2200	2200	2200	2200	2200	2200	2200
Мощность при номинальной частоте вращения (97/68 EG ¹)	кВт	129	113	103	95	115	93,5	85
Мощность при номин. частоте вращения (ECE R 120 ²)	кВт/л.с.	114/155	107/145	99/135	88/120	99/135	96/130	88/120
Макс. мощность (ECE R 120 ²)	кВт/л.с.	118/160	114/155	103/140	96/130	103/140	98/133	93/127
Макс. мощность с CPM (ECE R 120 ²)	кВт/л.с.	132/180	—	—	—	118/160	—	—
Мощность при номин. частоте вращения (ECE R 24)	кВт/л.с.	110/150	103/140	96/130	85/115	96/130	92/125	85/115
Макс. мощность (ECE R 24)	кВт/л.с.	114/155	110/150	99/135	92/125	99/135	94/128	90/122
Макс. мощность с CPM (ECE R 24)	кВт/л.с.	129/175	—	—	—	114/155	—	—
Макс. мощность при частоте вращения	об/мин	2000	2000	2000	2000	2000	2000	2000
Постоянная мощность	об/мин	500	550	400	400	550	500	400
Число оборотов при максимальном крутящем моменте	об/мин	1650	1650	1650	1650	1650	1650	1650
Макс. крутящий момент (ECE R 120 ²)	Нм	657	633	580	534	585	541	526
Макс. крутящий момент с CPM (ECE R 120 ²)	Нм	718	—	—	—	619	—	—
Макс. крутящий момент (ECE R 24)	Нм	656	630	571	527	577	530	470
Макс. крутящий момент с CPM (ECE R 24)	Нм	710	—	—	—	610	—	—
Электронный впрыск топлива		●	●	●	●	●	●	●
Грубая очистка топлива		●	●	●	●	●	●	●
Емкость топливного бака	л	330	330	330	330	250	250	250
Интервал замены масла	ч	500	500	500	500	500	500	500
Коробка передач								
Число передач вперед/назад		24/24	24/24	24/24	24/24	24/24	24/24	24/24
Мин. скорость	км/ч	1,6	1,5	1,7	1,6	1,6	1,6	1,6
Макс. скорость	км/ч	40/50	40/50	40/50	40/50	40/50	40/50	40
Ревверсивный механизм REVERSHIFT		●	●	●	●	●	●	●
Число передач под нагрузкой		6	6	6	6	6	6	6
Число групп передач с электронным управлением		4	4	4	4	4	4	4
HEXACTIV		○	○	○	○	○	○	○
Замедленный ход	км/ч	0,43	0,43	0,47	0,45	0,45	0,45	0,45
Сверхзамедленный ход	км/ч	0,11	0,11	0,13	0,12	0,12	0,12	0,12
Интервал замены масла	ч	1000	1000	1000	1000	1000	1000	1000
Задний мост								
Электрогидравлическая блокировка дифференциалов		●	●	●	●	●	●	●
Автомат блокировки дифференциалов		●	●	●	●	●	●	●
Макс. размер шин задних колес		650/65 R 38	650/65 R 38	650/65 R 38	600/65 R 38	600/65 R 38	600/65 R 38	600/65 R 38
Вал отбора мощности								
Многодисковое сцепление мокрого типа		●	●	●	●	●	●	●
Дистанц. управл. включения и аварийного останова		●	●	●	●	●	●	●
540/1000		●	●	●	●	●	●	●
540/540E/1000/1000E		○	○	○	○	○	○	○
Синхронный вал отбора мощности		○	○	○	○	○	○	○
Сменный адаптер вала отбора мощности		●	●	●	●	●	●	●
Количество шлицов		6/21	6/21	6/21	6/21	6/21	6/21	6/21
Автоматика вала отбора мощности		●	●	●	●	●	●	●

● В серийной комплектации ○ Опция ■ Имеется в наличии — Отсутствует

¹ Заданная производительность определяется для допуска к эксплуатации. Мощность 97/68/EG идентична 2000/25/EG. ² Соответствует ISO TR 14396

ARION

		640	630	620	610	540	530	520	510
Полный привод									
Электрогидравлическая система управления		●	●	●	●	●	●	●	●
Автомат полного привода		●	●	●	●	●	●	●	●
Максимальный угол поворота колес	град.	55	55	55	55	55	55	55	55
Угол продольного наклона	град.	6	6	6	6	6	6	6	6
Угол качения	град.	10	10	10	10	10	10	10	10
Радиус поворота	м	4,9	4,9	4,9	4,8	4,5	4,5	4,5	4,4
Ширина колеи	мм	2050	2050	2050	1950	1950	1950	1950	1950
С шинами		16.9 R 28	16.9 R 28	16.9 R 28	14.9 R 28	14.9 R 28	14.9 R 28	14.9 R 28	13.6 R 28
Многодисковое сцепление мокрого типа		●	●	●	●	●	●	●	●
Передняя подвеска PROACTIV		○	○	○	○	○	○	○	○
Неподвижные крылья		○	○	○	○	○	○	○	○
Поворотные крылья		○	○	○	○	○	○	○	○
Гидравлическая система									
Открытый гидравлический контур		—	—	—	—	●	●	●	●
Производительность подачи при номинальном числе оборотов	л/мин	—	—	—	—	60	60	60	60
Макс. рабочее давление	бар	—	—	—	—	200	200	200	200
Контур Load Sensing		●	●	●	●	○	○	○	○
Производительность подачи при номинальном числе оборотов	л/мин	110	110	110	110	110	110	110	110
Макс. рабочее давление	бар	200	200	200	200	200	200	200	200
Количество секций гидрораспределителя (мин./макс.)		2 – 6	2 – 6	2 – 6	2 – 6	2 – 6	2 – 6	2 – 6	2 – 6
Регулируемая подача		●	●	●	●	●	●	●	●
Крестовый рычаг ELECTROPILOT		○	○	○	○	○	○	○	○
Задняя навеска									
Макс. тяговое усилие	кг	8000	6900	6500	6500	6500	6500	6500	6500
Постоянное усилие на 610 мм	кг	5100	4200	4100	4100	4100	4100	4100	4100
Ход навески	мм	812	748	745	745	745	745	745	745
Гашение колебаний		●	●	●	●	●	●	●	●
Активный контроль скольжения		○	○	○	○	○	○	○	○
Гидравлический тормоз прицепа		○	○	○	○	○	○	○	○
Пневматический тормоз		○	○	○	○	○	○	○	○
Штепсельная розетка для прицепа		●	●	●	●	●	●	●	●
Штепсельная розетка 25 А		●	●	●	●	●	●	●	●
Передняя навеска									
Макс. подъемная сила при 610 мм	т	3,2/4	3,2/4	3,2/4	3,2/4	3,2/4	3,2	3,2	3,2
Фронтальный вал отбора мощности, 1000 об/мин		○	○	○	○	○	○	○	○
Внешнее управление		○	○	○	○	○	○	○	○
Гидравлические разъемы		○	○	○	○	○	○	○	○
Штепсельная розетка для прицепа		○	○	○	○	○	○	○	○
Штепсельная розетка 25 А		○	○	○	○	○	○	○	○
Кабина									
CIS с механическими управляющими секциями		●	●	●	●	●	●	●	●
CEBIS с электронными управляющими секциями		○	○	○	○	○	○	○	○
4-точечная подвеска		●	●	●	●	●	●	●	●
Многофункциональный подлокотник		●	●	●	●	●	●	●	●
Кондиционер		●	●	●	●	●	●	●	●
Кондиционер-автомат		○	○	○	○	○	○	○	○
Пассажирское сиденье		●	●	●	●	●	●	●	●
Холодильник		○	○	○	○	○	○	○	○

● В серийной комплектации ○ Опция ■ Имеется в наличии — Отсутствует

Компания CLAAS прилагает все усилия к тому, чтобы ее изделия соответствовали требованиям практики. Поэтому мы оставляем за собой право на изменения в интересах технического прогресса. Приведенные в этом проспекте данные и иллюстрации являются ориентировочными и могут содержать информацию о специальном оборудовании, которое не входит в стандартный объем поставки. Настоящий проспект напечатан для распространения во всех странах мира. Информацию об оснащении машин вы можете получить из прайс-листов вашего регионального дилера. На некоторых фотографиях оборудование частично изображено без защитных устройств для демонстрации принципа его работы. Ни в коем случае не делайте этого самостоятельно во избежание получения травм. В остальном руководствуйтесь указаниями в инструкции по эксплуатации.

Технические параметры

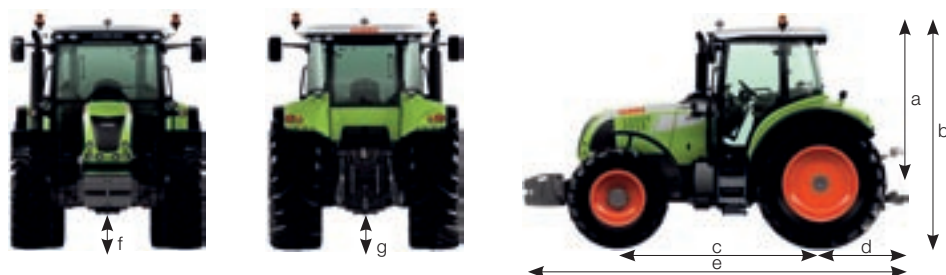
ARION


		640	630	620	610	540	530	520	510
Габариты									
Высота									
Задние колеса		20.8 R 38	20.8 R 38	20.8 R 38	18.4 R 38	18.4 R 38	18.4 R 38	18.4 R 38	16.9 R 38
Передние колеса		16.9 R 28	16.9 R 28	16.9 R 28	14.9 R 28	14.9 R 28	14.9 R 28	14.9 R 28	13.6 R 28
Середина заднего моста – верхняя кромка кабины (a)	мм	2180	2180	2180	2180	2156	2156	2156	2156
Общая высота (b)	мм	3055	3055	3055	3005	2981	2981	2981	2956
Длина									
Колесная база (c)	мм	2820	2820	2820	2820	2560	2560	2560	2560
Расстояние между задним мостом и нижней тягой (d)	мм	1198	1198	1198	1198	1198	1198	1198	1198
Длина (с фронтальным балластом и сцепкой) (e)	мм	5155	5155	5155	5155	4889	4889	4889	4889
Дорожный просвет									
Передний мост (f)	мм	541	541	541	516	516	516	516	491
Задний мост (g)	мм	549	549	535	508	508	508	508	483
Вес (стандартные шины, с маслом и топливом, неподвижный передний мост, с водителем)									
Задние колеса		20.8 R 38	20.8 R 38	20.8 R 38	18.4 R 38	18.4 R 38	18.4 R 38	18.4 R 38	16.9 R 38
Передние колеса		16.9 R 28	16.9 R 28	16.9 R 28	14.9 R 28	14.9 R 28	14.9 R 28	14.9 R 28	13.6 R 28
Масса без балласта	кг	6260	6220	5950	5720	5470	5470	5470	5380
Вес PROACTIV	кг	+227	+227	+179	+179	+179	+179	+179	+179
Макс. фронтальный балласт без переднего подъемника	кг	1254	954	954	804	804	804	804	804
Распределение веса с балластом и поддрессоренным передним мостом (спереди/сзади)	%	55/45	53/47	54/46	53/47	54/46	54/46	54/46	54/46
Максимальная допустимая общая масса (версия 40 км/ч)	кг	11000	11000	10250	8800	8800	8800	8800	8800
Максимальная допустимая общая масса (версия 50 км/ч)	кг	9250	9250	8800	8800	8800	8800	8800	–

Шины (стандартный мост или передний мост с системой подвески)

Задние колеса	Передние колеса	640	630	620	610	540	530	520	510
16.9 R 38 (420/85 R 38)	13.6 R 28 (340/85 R 28)	–	–	–	■	■	■	■	■
480/70 R 38	380/70 R 28	–	–	–	■	■	■	■	■
540/65 R 38	440/65 R 28	–	–	–	■	■	■	■	■
18.4 R 38 (460/85 R 38)	14.9 R 28 (380/85 R 28)	–	■	■	■	■	■	■	■
600/65 R 38	480/65 R 28	■	■	■	■	■	■	■	■
520/70 R 38	420/70 R 28	–	■	■	■	■	■	■	■
20.8 R38 (520/85 R 38)	16.9 R 28 (420/85 R 28)	■	■	■	–	–	–	–	–
580/70 R 38	480/70 R 28	■	■	■	–	–	–	–	–
650/65 R 38	540/65 R 28	■	■	■	–	–	–	–	–
650/60 R 38 ³	520/60 R 28 ³	■	■	■	■	■	■	■	■

● В серийной комплектации ○ Опция ■ Имеется в наличии – Отсутствует ³ XEOBIB





CLAAS KҒаА мбХ
П/Я 1163
33416 Харзевинкель
Германия
Тел. +49 – 5247 12-0
claas.com

331015001111 CR Вe 0112 / 000 256 201.3