

432F2

Экскаватор-погрузчик



Дизельный двигатель Cat® 3054C DIT

Полная мощность — ISO 14396	74,5 кВт
Полезная мощность — ISO 9249	70,9 кВт

Двигатель Cat C4.4

Полная мощность — ISO 14396	74,7 кВт
Полезная мощность — ISO 9249	70,1 кВт

Масса

Эксплуатационная масса	8479 кг
------------------------	---------

Глубина копания обратной лопатой

Глубина копания, максимальная по SAE	
Стандартная рукоять	4278 мм
Телескопическая рукоять втянута — 4,26 м	4281 мм
Телескопическая рукоять выдвинута — 4,26 м	5274 мм
Телескопическая рукоять втянута — 4,87 м	4613 мм
Телескопическая рукоять выдвинута — 4,87 м	5643 мм

Особенности 432F2

Экономичный режим

Новая встроенная функция машин серии F2 позволяет регулировать ключевые параметры, обеспечивая экономию топлива, высокую мощность и производительность машины.

Система Product Link™

Функция, позволяющая максимально использовать экскаватор-погрузчик Cat, дистанционно просматривать важные данные о работе машины и даже отслеживать ее местоположение. Устанавливаемая на заказ система Product Link поможет всегда сохранять контроль над ситуацией и добиться максимальной производительности от вашей машины.

Кабина и органы управления

Новая конструкция кабины экскаватора-погрузчика Cat облегчает эксплуатацию и обеспечивает комфортную рабочую среду оператора. Благодаря возможности настройки в соответствии с предпочтениями оператора абсолютно новая кабина позволяет работать с повышенным комфортом и пользоваться новейшими технологиями, доступными на экскаваторах-погрузчиках последнего поколения.

Мощная гидросистема

Машины серии F2 демонстрируют настоящую мощность. Насос с повышенным расходом и улучшенная гидравлическая система позволяют оператору более эффективно использовать гидравлическую мощность.

Покрытие, нанесенное методом электрофореза

Высокое качество является неотъемлемой характеристикой машин и оборудования Caterpillar. Машина 432F2 защищена слоем грунтовки, нанесенной методом электрофореза (E-Coat). Данный способ обеспечивает полную защиту металлических компонентов конструкции машины.

Содержание

Кабина оператора	4
Силовая передача	6
Гидравлика	8
Погрузчик с параллельным подъемом	9
Экскаватор-погрузчик	10
Навесное оборудование	11
Удобство технического обслуживания	12
Поддержка клиентов	13
Технические характеристики	14
Стандартное и дополнительное оборудование	18





Компания Caterpillar вот уже 90 лет производит строительное оборудование и машины высочайшего качества и имеет заслуженно высокую репутацию. Caterpillar способствует прогрессу и обеспечивает положительные перемены для устойчивого развития по всему миру. Компания Caterpillar занимается производством экскаваторов-погрузчиков в Великобритании в течение 30 лет. При создании машин от серии А до новой серии F2 мы делали все возможное, чтобы обеспечить надежность, мощность и комфортную для оператора рабочую среду. В течение 30 лет мы неустанно трудились, вкладывая свой опыт и знания, чтобы создать новейшую модель экскаватора-погрузчика Caterpillar F2.

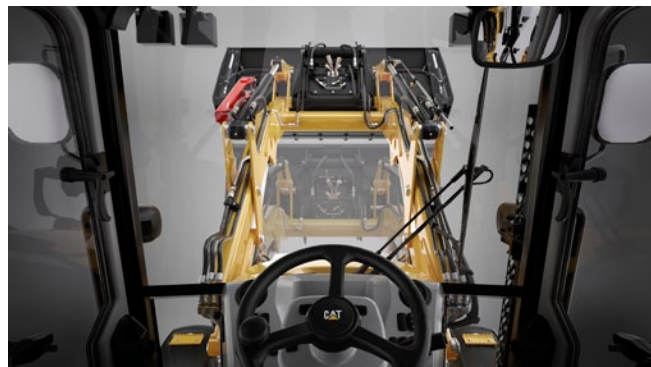
Кабина оператора

Видно, но не слышно



Лучшая в своем классе кабина оператора стала еще лучше

- Уровень шума внутри кабины 74 дБ(А) для всех моделей линейки независимо от варианта двигателя.
- Сиденье с подогревом обеспечивает тепло в любых погодных и климатических условиях.
- Продуманное расположение переключателей и органов управления обеспечивает эргономичность и удобство работы на протяжении всей смены.
- Рукояти управления обратной лопатой Cat с бесступенчатой регулировкой на четырехкоординатной оси позволяют оператору располагать органы управления наиболее удобным образом.
- Благодаря улучшенной конструкции крыши оператор имеет превосходный обзор погрузчика при максимальной высоте загрузки, не покидая комфортного сиденья.
- Защитите свои инвестиции при помощи противоугонной системы, специально разработанной для экскаватора-погрузчика Cat. Она позволяет быть спокойным за сохранность вашей машины и обеспечивает простой доступ для 25 специально указанных человек.
- Система управления погрузчиком дает больше мощности в ваши руки. Блокировка дифференциала, переключатель переднего хода/нейтрали/заднего хода, ограничитель коробки передач и вспомогательные органы управления.
- Конструкция кабины теперь включает ровные плоскости и плоское стекло для максимального упрощения замены и дополнительной защиты.



Модель 432F2 оснащена органами управления с сервоприводом, не требующими усилий от оператора, с возможностью переключения между моделями управления ISO (экскаватор) или SAE (обратная лопата) одним нажатием кнопки. Простая и безопасная работа для операторов любой квалификации.

Силовая передача

Мощная, надежная, эффективная





Проверенный двигатель Cat обеспечивает необходимую мощность по запросу

- Двигатель мощностью 74,5 кВт, соответствующий требованиям стандартов Stage II или Stage IIIA EC, гарантирует великолепную производительность при выполнении любых работ.
- Потрясающая топливная экономичность способствует низким расходам на владение и эксплуатацию.
- Надежный силовой блок, включающий данный двигатель, использовался во многих подразделениях Cat в течение многих лет и остается самым популярным вариантом в настоящее время, гарантируя требуемую мощность.
- Технологии производства мирового класса в сочетании с проверенной конструкцией двигателя обеспечивают надежность, тихую работу и длительное время эффективной эксплуатации.

Экономичный режим

Экскаваторы-погрузчики Cat серии F2 оснащены полностью новой системой регулирования мощности (APMS, Advanced Power Management System).

- Система APMS позволяет оператору переводить машину в экономичный режим для сокращения расхода топлива.
- Обеспечивая отличный баланс между мощностью и экономичностью, система APMS гарантирует снижение расхода топлива без снижения производительности.

Мосты и блокировка дифференциала

Экскаваторы-погрузчики Cat серии F2 оборудованы мостами Cat для тяжелых условий эксплуатации.

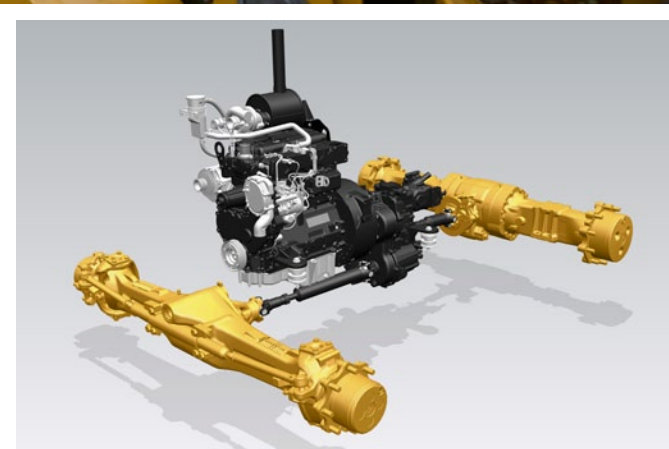
- Они гарантируют высокую прочность, низкий уровень шума и превосходное сцепление на неровных поверхностях.
- Трехкамерная система обеспечивает постоянную смазку передаточного механизма для тяжелых условий эксплуатации и подшипников при любых наклонах.
- 100% блокировка дифференциала входит в стандартную комплектацию экскаватора-погрузчика Cat, гарантируя максимальное тяговое усилие в любых условиях.

Коробка передач с переключением под нагрузкой

Дополнительная шестиступенчатая коробка передач самостоятельно подбирает режим работы в зависимости от применения, выбирая наиболее подходящую передачу, когда вы переезжаете с одной рабочей площадки на другую или используете функции погрузчика. Коробка передач претерпела некоторые изменения – более плавное переключение передач и увеличение передаточного числа высшей передачи гарантируют более эффективную и комфортную работу.

Муфта блокировки гидротрансформатора

Гидротрансформатор с муфтой блокировки обеспечивает прямую передачу мощности с силового блока на привод при движении по дорогам. Это позволяет на 16% снизить расход топлива и на 11% увеличить среднюю скорость. Гидротрансформатор с муфтой блокировки – это незаменимое дополнение для машин, совершающих много перемещений между рабочими площадками.



Гидравлика

Непревзойденная производительность



Мощная гидросистема с регулированием по нагрузке

Интеллектуальная гидросистема подает требуемую мощность, когда это необходимо. Гидросистема с регулированием по нагрузке и закрытым центром точно регулирует подачу мощности и потока, обеспечивая максимальное гидравлическое усилие при любых оборотах двигателя.

- Клапаны распределения потока активно управляют потоком масла между всеми блоками машины. Машина также обеспечивает плавную работу без лишних усилий оператора, когда требуется выполнение нескольких операций.
- Ограничитель крутящего момента, установленный на машине, гарантирует идеальную синхронизацию двигателя, коробки передач и гидравлической системы.
- Экскаваторы-погрузчики Cat всегда являлись лучшим решением, и эта машина — не исключение. Высокоэффективный поршневой насос с переменной производительностью гарантирует подачу мощности, требуемой оператором, в нужный момент времени, что обеспечивает значительную экономию топлива.



Погрузчик с параллельным подъемом

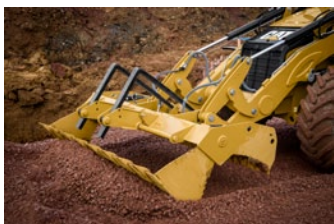
Достигая новых высот



Производительность погрузчика

Проверенная конструкция погрузчика F2 гарантирует исключительную производительность. Эта машина без проблем выполняет подъем и загрузку материала.

- Стрела погрузчика с параллельным подъемом обеспечивает отличный обзор зоны перед машиной и самовыравнивание, что выражается в превосходном удержании материала во время циклов подъема и опускания.
- Система гидравлического подрессоривания рабочего оборудования позволяет повысить комфорт, как во время перемещения машины по рабочей площадке, так и при движении по дороге. Дополнительным преимуществом является улучшенное удержание материала, способствующее резкому повышению производительности.
- Система возврата в положение копания возвращает ковш в горизонтальное положение. Это очень удобно при выполнении операций с повторяющимися рабочими циклами.
- Дополнительное гидравлическое устройство для быстрой смены навесного оборудования обеспечивает простую и безопасную смену оборудования. Оно также позволяет использовать более широкий диапазон навесного оборудования Cat.



Экскаватор-погрузчик

Идеальный вариант

Обратная лопата экскаваторного типа

Стрела экскаваторного типа с легкостью выполняет самые сложные работы – от загрузки при близком расположении самосвала до копания при наличии препятствий под стрелой. Сочетание универсальности за счет большого усилия отрыва, управляемости благодаря регулированию по нагрузке и гидросистемы с разделением потока позволяет модели 432F2 демонстрировать высокую производительность при минимальных усилиях оператора. Стрела имеет уменьшенную ширину, что обеспечивает максимальный обзор навесного оборудования и поверхности. Она может использоваться с дополнительной рукоятью длиной 4,3 или 4,9 м.

Телескопическая рукоять

Модель 432F2 поставляется с телескопической рукоятью, увеличивающей глубину копания и вылет. Это позволяет повысить универсальность машины и диапазон выполняемых работ, в то же время сокращая количество ее перемещений и уменьшая повреждения грунта рабочей площадки. Конструкция со скользящей внутренней секцией предотвращает попадание грязи на износные накладки, что увеличивает интервалы регулировки и замены накладок. Дополнительные линии для подключения навесного оборудования расположены так, что они защищены от повреждений при работе в узких траншеях.

Рама с боковым смещением

Рама серии F2 с боковым смещением оснащена наружными фиксаторами, не требующими разборки при техническом обслуживании. Рама имеет надежную конструкцию с защитным покрытием E-Coat, которое предотвращает скопление мусора и снижает риск появления ржавчины, что увеличивает срок службы рамы.

Амортизатор поворота Cat

Модель 432F2 оборудована амортизатором поворота Cat, который гасит колебания стрелы во время копания траншей.

Силовое боковое смещение (дополнительно)

С помощью гидравлики эта функция позволяет оператору легко перемещать обратную лопату по всей ширине рамы с поворотной стойкой. Идеально подходит для зон с ограниченным пространством и применения в коммунальном хозяйстве: газовые, электрические сети и телекоммуникации.





Навесное оборудование

Решение для любой работы

Погрузчик

Ковши погрузчиков

Доступны ковши погрузчиков для общего применения, а также универсальный ковш с гидравлическим челюстным захватом. Имеются ковши вместимостью от 0,96 м³ до 1,3 м³.

Прочее навесное оборудование для погрузчика включает:

- Щетки
- Стрелы для погрузочно-разгрузочных работ
- Грузоподъемные стрелы
- Вилы
- Отвалы

Экскаватор-погрузчик

Ковши для выемки грунта.

Имеется широкий выбор ковшей Cat различного размера. Доступны следующие ковши для конкретных условий применения:

- для стандартных условий эксплуатации;
- для тяжелых условий эксплуатации;
- повышенной вместимости;
- скальные;
- планировочные.

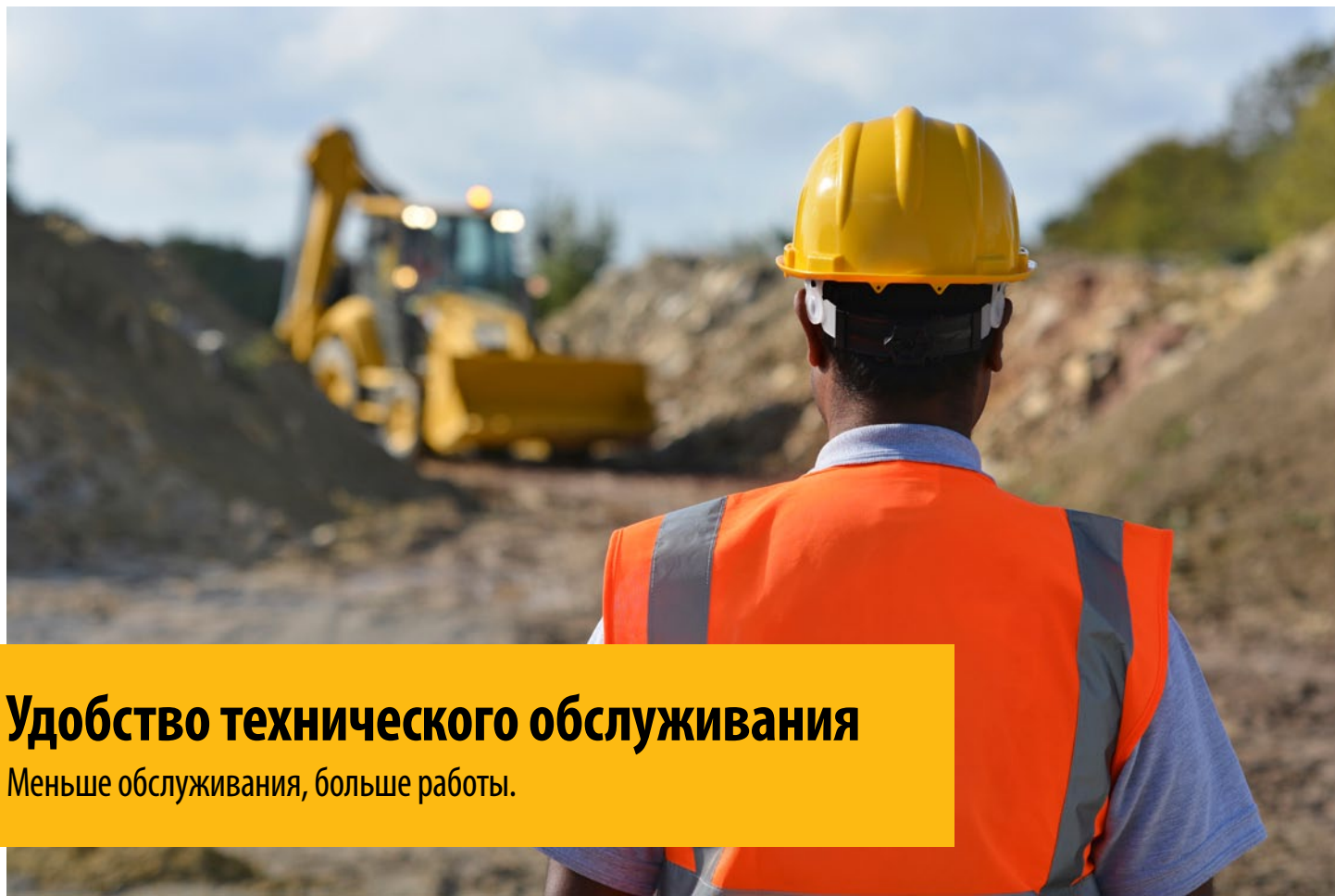
Также для экскаватора-погрузчика доступно следующее навесное оборудование:

- дорожные фрезы;
- гидромолоты;
- шнековые буры;
- виброуплотнительные плиты.

Устройства для быстрой смены навесного оборудования экскаватора.

Ручные или гидравлические устройства обеспечивают быструю, простую и безопасную смену экскаваторного навесного оборудования экскаватора-погрузчика. Новые устройства для смены навесного оборудования Cat с двойной фиксацией имеют конструкцию клина с автоматической регулировкой, гарантирующую надежное крепление. Они также оснащены автоматически срабатывающим фиксатором.





Удобство технического обслуживания

Меньше обслуживания, больше работы.

Точки ежедневного технического обслуживания

Caterpillar понимает, что чем проще задача, тем больше вероятность ее выполнения. Мы сделали все возможное, чтобы максимально упростить техническое обслуживание экскаватора-погрузчика Cat. Капот откидывается, открывая двигатель и блок охлаждения на шарнирах, который позволяет без труда удалять посторонние частицы, обеспечивая оптимальное охлаждение. Все точки ежедневного осмотра сгруппированы вместе и легко доступны. Герметизированные на весь срок службы мосты и приводные валы позволяют операторам не выполнять затратную по времени и трудоемкую работу по смазыванию компонентов в нижней части машины.

Регулировка изношенных накладок

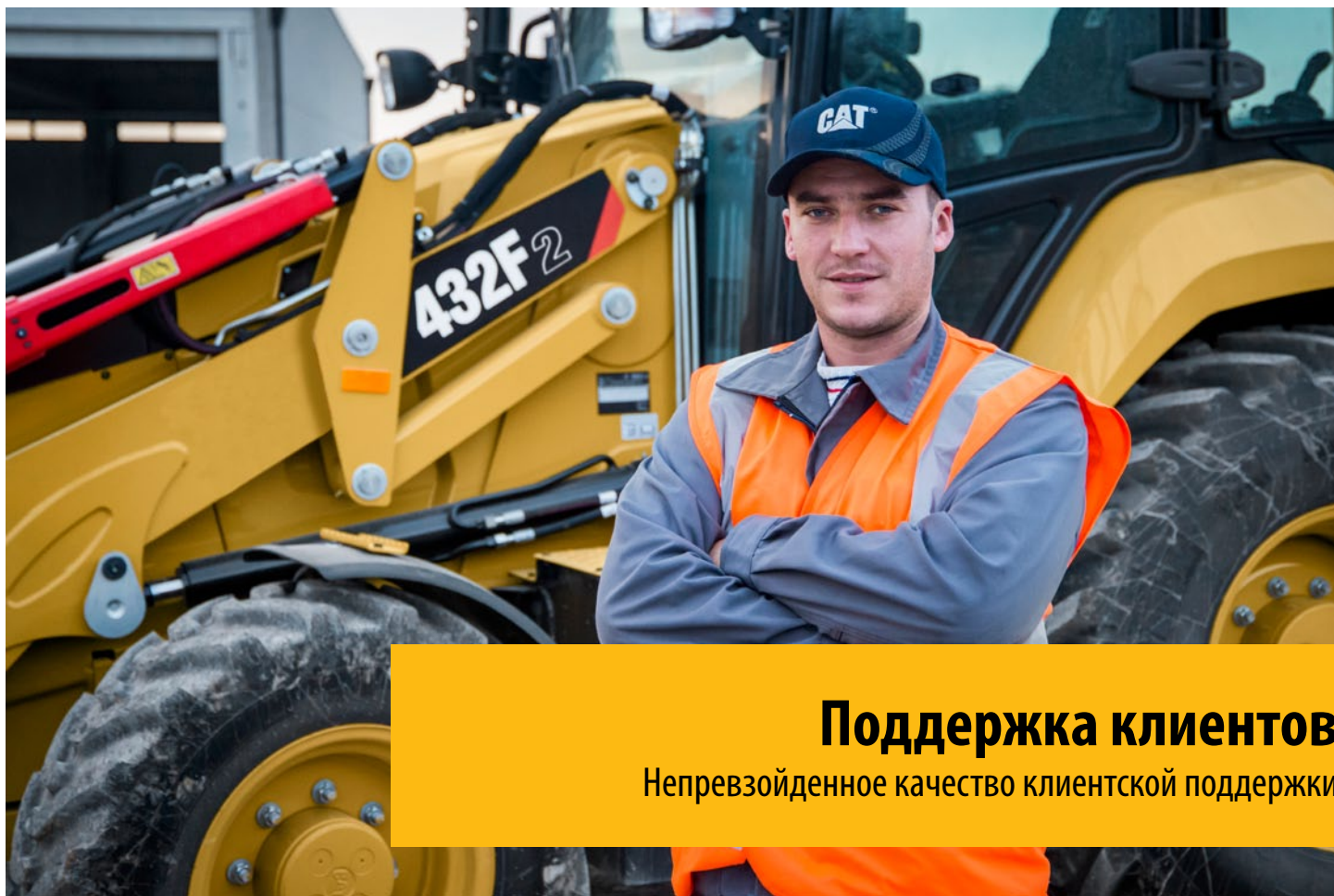
Телескопическая рукоятка (E-Stick) является самосмазываемой, что сводит к минимуму участие оператора. Стабилизирующие опоры и телескопическая рукоятка оснащены регулируемыми износными накладками, не требующими разборки. Регулировочные болты легко доступны, что позволяет выполнить регулировку изношенных накладок в течение нескольких минут.

Фильтры Cat

Все фильтры Cat имеют вертикальное расположение, что предотвращает проливание содержимого фильтра и загрязнение масла. Эти фильтры с микронной степенью очистки удаляют из масла мельчайшие частицы, обеспечивая бесперебойную работу двигателя, трансмиссии и гидросистемы на долгие годы.

Блок охлаждения на шарнирах

Капот откидывается, открывая двигатель и уникальный блок охлаждения Cat на шарнирах. Блок кондиционирования воздуха поднимается, а радиатор наклоняется вперед без необходимости использования каких-либо инструментов, обеспечивая простой доступ для удаления посторонних частиц как в мастерской, так и на рабочей площадке, и максимальную эффективность охлаждения.



Поддержка клиентов

Непревзойденное качество клиентской поддержки

Соглашения о поддержке клиентов

Ваш дилер Cat может предложить широкий выбор соглашений о поддержке клиентов, которые можно подобрать в соответствии с вашими потребностями и финансовыми возможностями. Дилеры предлагают ряд услуг от профилактического обслуживания с анализом масла по программе S-O-SSM до контрактов на сервисное обслуживание отдельных деталей. Обеспечьте защиту ваших вложений и получите точный расчет ежемесячных расходов, которые помогут улучшить бизнес-показатели.

Финансирование

Изучите весь ряд услуг по финансированию машин, предоставляемых дилерами. Дилеры могут предложить комплекты услуг в соответствии с вашими требованиями.

Выбор машины

Ваш дилер поможет определиться с выбором машины в соответствии с вашими требованиями и обеспечит минимальные эксплуатационные расходы. Вы хорошо представляете машину, которая вам нужна? Или есть варианты, которые смогут сделать ее еще более подходящей для ваших требований?

Обучение и поддержка

Обсудите вопросы дополнительной поддержки со своим дилером. Дилер даст советы по обращению с машиной, которые помогут снизить износ ее компонентов, повысить производительность и сократить расходы на владение и эксплуатацию. Они помогут получить максимальную пользу от фантастических функций экскаваторов-погрузчиков Cat.

Технические характеристики экскаватора-погрузчика 432F2

Двигатель

	Stage II Стандартное предложение*	Stage IIIA Дополнительное предложение**
Двигатель	3054C, 74,5 кВт, механическое управление турбонаддувом	C4.4, 74,5 кВт, меха- ническое управление турбонаддувом, про- межуточное охлаж- дение наддувочного воздуха
Номинальная мощность (стандартная) при 2200 об/мин		
Полная мощность – ISO 14396	74,5 кВт/ 101 hp	74,5 кВт/ 101 hp
Полезная мощность при 2200 об/мин		
ISO 9249	70,9 кВт/ 96,4 hp	70,1 кВт/ 95,3 hp
ЕЕС 80/1269	70,9 кВт/ 96,4 hp	70,1 кВт/ 95,3 hp
Запас крутящего момента (полезного) при 1400 об/мин	31%	32%
Максимальный крутящий момент при 1400 об/мин	397 Н·м	398 Н·м
Диаметр цилиндра	105 мм	105 мм
Ход поршня	127 мм	127 мм
Рабочий объем двигателя	4,4 л	4,4 л

*Соответствует требованиям стандартов на выбросы загрязняющих веществ, эквивалентным Stage II/Tier 2.

**Соответствует требованиям стандартов на выбросы загрязняющих веществ, эквивалентным Stage IIIA/Tier 3.

- Указанная полезная мощность представляет собой мощность на маховике двигателя, оборудованного вентилятором, воздухоочистителем, глушителем и генератором.
- При работе на высоте до 2286 м над уровнем моря не происходит снижения номинальной мощности двигателя. Автоматическое снижение мощности обеспечивает защиту гидросистемы и коробки передач.

Коробка передач

Скорости хода экскаватора-погрузчика с системой привода на два колеса при полностью открытой дроссельной заслонке, на максимальных оборотах, с задними шинами 16.9x8

	С переключением под нагрузкой	Автоматическое переключение передач	Автоматическое переключение передач (с блокировкой дифференциала)
Передний ход			
1-я передача	6 км/ч	6 км/ч	6 км/ч
2-я передача	9,4 км/ч	9,6 км/ч	9,6 км/ч
3-я передача	21,6 км/ч	12,6 км/ч	12,6 км/ч
4-я передача	40,0 км/ч	19,9 км/ч	19,9 км/ч
5-я передача		26,5 км/ч	25,5 км/ч
6-я передача		40 км/ч	40 км/ч
Задний ход			
1-я передача	6 км/ч	6 км/ч	6 км/ч
2-я передача	9,4 км/ч	12,6 км/ч	12,6 км/ч
3-я передача	21,6 км/ч	27,6 км/ч	27,6 км/ч
4-я передача	40 км/ч		

Вместимость заправочных емкостей

Система охлаждения	22,5 л
Топливный бак	160 л
Моторное масло с фильтром	8,8 л
Коробка передач (с переключением под нагрузкой)	
Полный привод (AWD)	15 л
Коробка передач (автоматическое переключение)	
Полный привод (AWD)	19 л
Задний мост	
Картер дифференциала	16,5 л
Планетарные передачи	1,7 л
Передний мост (полный привод)	
Картер дифференциала	11 л
Планетарные передачи	0,7 л
Гидросистема	95 л
Гидробак	40 л

Гидросистема

Тип	С закрытым центром
Тип насоса	Регулируемый аксиально-поршневой
Максимальная производительность насоса	163 л/мин
Давление в системе	
Экскаватор-погрузчик	250 бар
Погрузчик	250 бар

Уровень шума*

В кабине	74 дБ(А)
Снаружи кабины	101 дБ(А)

*Stage IIIA с возможностью обеспечения соответствия требованиям EN474 .

Масса компонентов*

Эксплуатационная масса	8 479 кг
Эксплуатационная масса (макс.) (конструкция ROPS)	11 000 кг
Система гидравлического подрессоривания фронтального рабочего оборудования	11 кг
Система кондиционирования воздуха	34 кг
Универсальный ковш (1,00 м³)	
с перекидными вилами	842 кг
без перекидных вилок	611 кг
Телескопическая рукоять 4,3 м (без переднего противовеса)	199 кг
Телескопическая рукоять 4,9 м (без переднего противовеса)	354 кг
Противовесы	
Базовая	115 кг
Средняя	240 кг
Максимальная	460 кг

	Крепление на пальцах	Устройство для быстрой смены навесного оборудования
--	---------------------------------	--

Рекомендации по минимальной массе противовеса – стандартная рукоять

Ковш погрузчика		
Общего назначения	240 кг	460 кг
Универсальный	0 кг	460 кг

Рекомендации по минимальной массе противовеса – телескопическая рукоять

Ковш погрузчика		
Общего назначения	460 кг	460 кг
Универсальный	115 кг	460 кг

*Конфигурация машины – двигатель мощностью 74,5 кВт, стандартная рукоять обратной лопаты, стандартная кабина с системой кондиционирования воздуха, стандартная коробка передач с системой полного привода, универсальный ковш погрузчика объемом 1,03 м³, 24-дюймовый ковш для стандартных условий эксплуатации, шины 12.5/80-18 и 16.9-28, без противовеса, оператор массой 80 кг и полный топливный бак.

Мосты

Полный привод (AWD)

Особенности

- Задний мост для тяжелых условий эксплуатации с саморегулирующимися внутренними тормозами, блокировкой дифференциала и бортовыми редукторами.
- Включение полного привода выполняется при помощи переключателя на передней консоли или при помощи педали тормоза при использовании функции торможения всеми колесами. Включение полного привода можно выполнять во время движения машины, под нагрузкой, на любой передаче переднего или заднего хода. Для облегчения выполнения технического обслуживания система полного привода оснащена наружными бортовыми редукторами.
- Передний мост машины с полным приводом оснащен маятниковым креплением, загерметизирован и смазан на весь срок эксплуатации, что устраняет необходимость в ежедневном техническом обслуживании. Кроме того, мосты оснащены гидроцилиндрами рулевого управления двустороннего действия, которые обеспечивают угол поворота 52° и повышенную маневренность машины.

Номиналы мостов

Передний мост (полный привод)

Статический	22 964 кг
Динамический	9 186 кг

Задний мост

Статический	22 964 кг
Динамический	9 186 кг

Рулевое управление

Тип	Переднее колесо
Усилитель рулевого управления	Гидростатический
Один (1) гидроцилиндр двустороннего действия, полный привод	
Диаметр цилиндра	65 мм
Ход поршня	120 мм
Диаметр штока	36 мм
Качение моста	11 мм

Диаметр поворота

Полный привод (на внутреннее колесо не прикладывается торможение)

Наружный, по передним колесам	8,2 м
Наружный, с самым широким ковшом погрузчика	11,0 м

Тормоза

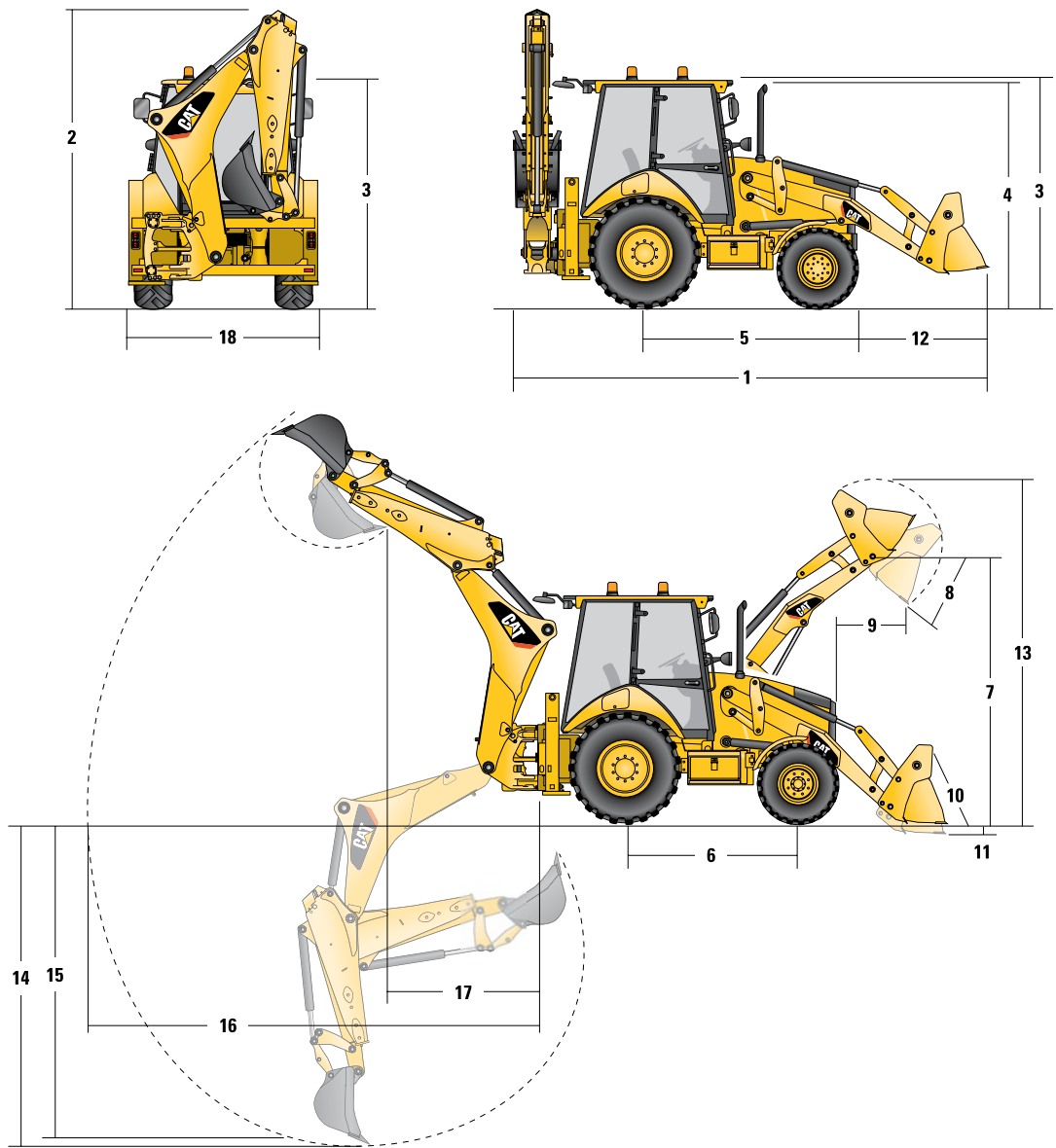
Полностью герметичные, гидравлические, многодисковые, с сервоусилителем

Особенности

- Внутренние маслопогруженные кевларовые диски с гидравлическим приводом, установленные на входном валу бортового редуктора.
- Полностью герметичные и смазанные.
- Саморегулирующиеся.
- При движении по дорогам двойные педали тормоза с усилителем могут быть заблокированы вместе.
- Стояночный тормоз и вспомогательные тормоза являются независимыми от рабочей тормозной системы. Включение стояночного тормоза выполняется механически при помощи рычага, расположенного на правой консоли.
- Соответствует требованиям стандарта ISO 3450:1996.

Технические характеристики экскаватора-погрузчика 432F2

Размеры машины



	Общего назначения – 1,0 м³	Универсальный – 1,03 м³	Универсальный с вилами – 1,03 м³	Универсальный/с устройством для быстрой смены навесного оборудования – 1,03 м³
1 Общая длина в положении для движения по дорогам	5734 мм	5734 мм	5734 мм	5735 мм
Общая транспортная длина	5704 мм	5704 мм	5704 мм	5754 мм
2 Габаритная транспортная высота – рукоять 4,3 м	3779 мм	3779 мм	3779 мм	3779 мм
Габаритная транспортная высота – рукоять 4,9 м	4018 мм	4018 мм	4018 мм	4018 мм
Габаритная ширина (без учета ковша погрузчика)	2352 мм	2352 мм	2352 мм	2352 мм
3 Высота до верха кабины	2897 мм	2897 мм	2897 мм	2897 мм
4 Высота до верха выхлопной трубы	2744 мм	2744 мм	2744 мм	2744 мм
5 От средней линии заднего моста до передней решетки радиатора	2705 мм	2705 мм	2705 мм	2705 мм
6 Колесная база, полный привод	2200 мм	2200 мм	2200 мм	2200 мм

Размеры и рабочие характеристики даны для машин с передними шинами 12.5/80-18 SGL, задними шинами 16.9-28, стандартной кабиной, стандартной рукоятью с 24-дюймовым ковшом для стандартных условий эксплуатации и универсальным ковшом погрузчика объемом 1,03 м³, а также стандартным оборудованием, если не оговорена другая комплектация.

Технические характеристики экскаватора-погрузчика 432F2

Размеры и производительность ковша погрузчика

	Общего назначения – 1,0 м³	Универсальный – 1,03 м³	Универсальный с вилами – 1,03 м³	Универсальный/ с устройством для быстрой смены навесного оборудования – 1,03 м³
Вместимость	1,00 м³	1,03 м³	1,03 м³	1,03 м³
Ширина	2406 мм	2406 мм	2406 мм	2406 мм
Грузоподъемность при максимальной высоте	3817 кг	3580 кг	3402 кг	3234 кг
Вырывное усилие, подъем	54,8 кН	53,3 кН	51,7 кН	49,7 кН
Вырывное усилие, наклон	54,8 кН	60,3 кН	59,4 кН	53,7 кН
Опрокидывающая нагрузка в точке отрыва	6627 кг	6608 кг	6459 кг	6178 кг
7 Максимальная высота оси шарнира	3497 мм	3497 мм	3497 мм	3497 мм
8 Угол разгрузки при полном подъеме	45°	45°	45°	45°
Высота разгрузки при максимальном подъеме	2796 мм	2823 мм	2823 мм	2789 мм
9 Вылет кромки ковша при максимальном подъеме	805 мм	731 мм	731 мм	783 мм
10 Максимальный угол запрокидывания ковша на уровне земли	38°	39°	39°	38°
11 Глубина копания	61 мм	94 мм	94 мм	81 мм
Максимальный угол профилирования	114°	116°	116°	114°
12 От радиаторной решетки до режущей кромки ковша, в транспортном положении	1467 мм	1419 мм	1419 мм	1435 мм
13 Максимальная рабочая высота	4394 мм	4427 мм	4883 мм	4442 мм
Масса ковша (без зубьев и вил)	428 кг	611 кг	705 кг	697 кг

Размеры и производительность обратной лопаты

	Стандартная рукоять – 4,3 м	Телескопическая рукоять втянута – 4,3 м	Телескопическая рукоять выдвинута – 4,3 м	Телескопическая рукоять втянута – 4,9 м	Телескопическая рукоять выдвинута – 4,9 м
14 Глубина копания, максимальная по SAE	4278 мм	4281 мм	5274 мм	4613 мм	5643 мм
Максимальная глубина копания, заявленная производителем	4775 мм	4778 мм	5696 мм	5196 мм	6164 мм
15 Глубина копания траншеи с плоским дном длиной 2400 мм	3893 мм	3897 мм	4966 мм	4271 мм	5352 мм
Глубина копания траншеи с плоским дном длиной 600 мм	4235 мм	4239 мм	5235 мм	4589 мм	5611 мм
Глубина копания траншеи с плоским дном длиной 600 мм, заявленная производителем	4748 мм	4753 мм	5696 мм	5159 мм	6145 мм
Вылет стрелы от средней линии заднего моста на уровне опорной поверхности	6739 мм	6744 мм	7670 мм	7216 мм	8167 мм
16 Вылет стрелы от поворотного шарнира на уровне опорной поверхности	5649 мм	5654 мм	6580 мм	6126 мм	7077 мм
Максимальная рабочая высота	5691 мм	5692 мм	6297 мм	6254 мм	6984 мм
Погрузочная высота	4016 мм	4025 мм	4630 мм	4579 мм	5309 мм
17 Вылет при погрузке	1669 мм	1617 мм	2475 мм	1535 мм	2289 мм
Угол поворота стрелы	180°	180°	180°	180°	180°
Поворот ковша	205°	205°	205°	205°	205°
18 Общая ширина опор	2352 мм	2352 мм	2352 мм	2352 мм	2352 мм
Усилие копания ковша	63,4 кН	63,4 кН	63,4 кН	63,4 кН	63,4 кН
Усилие копания рукояти	42,8 кН	43,5 кН	31,7 кН	47,3 кН	35,2 кН

Размеры и рабочие характеристики даны для машин с передними шинами 12.5/80-18 SGL, задними шинами 16.9-28, стандартной кабиной, стандартной 14-футовой рукоятью со стандартным 24-дюймовым ковшом и универсальным ковшом погрузчика объемом 1,0 м³, а также стандартным оборудованием, если не оговорена другая комплектация.

Стандартное и дополнительное оборудование модели 432F2

Стандартное и дополнительное оборудование

Перечни стандартного и дополнительного оборудования могут варьироваться. За подробными сведениями по этому вопросу обращайтесь к вашему дилеру Cat.

	Стандартн.	Дополнительн.		Стандартн.	Дополнительн.
Кабина			Защита		
Кабина, "Делюкс"	—	✓	Защита, зубья (общего назначения/универсальн.)	—	✓
Кабина, стандартн.	✓	—	Защита, приводной вал	—	✓
*См. страницу "Варианты комплектации кабины"			Защита, задние фонари	—	✓
Конструкции ROPS и FOPS входят в стандартную комплектацию кабины. Конструкция ROPS (конструкция для защиты при опрокидывании), которая предлагается компанией Caterpillar для данных машин, соответствует требованиям стандарта ISO 3471:1994, и требованиям стандарта ISO 3449:1992 к конструкциям FOPS (конструкция для защиты от падающих объектов).			Предохранительная скоба погрузчика	✓	—
Шины/рулевое управление/тормоза			Комплект для перемещения грузов	—	✓
Полный привод	✓	—	Навесное оборудование для установки на месте		
100% блокировка дифференциала	✓	—	Силовое боковое смещение (PSS)	—	✓
Тормоза с гидравлическим усилителем (двойные педали)	✓	—	Рукояти и рычажные механизмы стрелы – обратная лопата		
Шины, 26 дюймов	✓	—	Гидравлическое устройство для быстрой смены навесного оборудования (обратная лопата)	—	✓
Шины, 28 дюймов	—	✓	Механическое устройство для быстрой смены навесного оборудования (обратная лопата)	—	✓
Двигатель/коробка передач			Рукоять, телескопическая (4,3 м)	—	✓
Аккумулятор, сила тока холодного пуска двигателя 750 А, необслуживаемый (стандартн.)	✓	—	Рукоять, телескопическая (4,9 м)	—	✓
Аккумулятор, сила тока холодного пуска двигателя 750 А, необслуживаемый (для тяжелых условий эксплуатации)	—	✓	Рукоять, стандартная (4,3 м)	✓	—
Экономичный режим	✓	—	Блокировка в транспортном положении, механизм поворота	✓	—
Двигатель 74,5 кВт (101 hp), Cat 3054C DIT	✓	—	Блокировка в транспортном положении, стрела	✓	—
Двигатель 74,5 кВт (101 hp) Cat C4.4 с турбонаддувом	✓	—	Рукояти и рычажные механизмы стрелы – погрузчик		
Нагреватель блока цилиндров двигателя	—	✓	Режущая кромка ковша погрузчика (из 2 частей)	—	✓
Разъем для запуска от внешнего источника питания	✓	—	Гидравлическое устройство для быстрой смены навесного оборудования	—	✓
Устройство перевода коробки передач на нейтраль	✓	—	Гидравлика		
Коробка передач, 4-ступенчатая механическая	✓	—	Гидравлический насос (163 л/мин)	✓	—
Коробка передач, 6-ступенчатая автоматическая	—	✓	Гидравлические быстроразъемные соединения (для соединения - повернуть)	—	✓
Коробка передач, 6-ступенчатая автоматическая (с муфтой блокировки)	—	✓	Блокировка бокового смещения (электрогидравлическая)	✓	—
Вход			Охладитель гидравлического масла	✓	—
Органы управления, джойстики управления (сервопривод)	✓	—	Гидравлика – обратная лопата		
Переключатель схемы управления (ISO/SAE)	✓	—	Гидравлические трубопроводы, однонаправленные	—	✓
Усилитель рулевого управления, гидростатический	✓	—	Гидравлические трубопроводы, двунаправленные	—	✓
Прочее оборудование			Гидросистема с непрерывной подачей	—	✓
Противовес, 115 кг	—	✓	Гидравлика – погрузчик		
Противовес, 250 кг	—	✓	Позиционер погрузчика, плавающее положение	✓	—
Противовес, 485 кг	—	✓	Позиционер погрузчика, возврат в положение копания	✓	—
Передние крылья	—	✓	Система автоматического гидравлического подрессоривания фронтального рабочего оборудования	—	✓
Накладки для работы на улицах, стабилизирующие опоры	—	✓	Параллельный подъем	✓	—
Инструментальный ящик	✓	—	Электрооборудование		
Крепления для транспортировки	✓	—	Product Link, сотовая связь	—	✓
			Product Link, спутниковая связь	—	✓
			Звуковой сигнал заднего хода	✓	—
			Проблесковый маячок, мигающий фонарь	—	✓
			Проблесковый маячок, стандартный	—	✓

Комплектации кабины

	Стандартная	"Делюкс"
Управление рециркуляцией воздуха	—	✓
Система кондиционирования воздуха	Дополнительно	Дополнительно
Опоры с функцией автоматического подъема	—	✓
Разъем для проблескового маячка (×2)	✓	✓
Независимые педали тормоза с возможностью блокировки		
Радиоприемник базовой комплектации	Дополнительно	Дополнительно
Радиоприемник "Премиум"	Дополнительно	Дополнительно
Внутреннее освещение кабины	✓	—
Внутреннее освещение кабины (с настройкой автоматического включения при открывании двери)	—	✓
Подстаканники (× 2)	✓	✓
Кнопка блокировки дифференциала на органе управления погрузчиком	✓	✓
F/N/R*, функции управления погрузчиком	✓	✓
Вентилятор на лицевой панели	Дополнительно	Дополнительно
Съемный напольный коврик	✓	✓
Передние и задние боковые открывающиеся окна	✓	✓
Передние фары**	✓	✓
Солнцезащитный козырек с перфорацией на всю ширину	✓	✓
Полностью регулируемые рабочие фонари (× 8)	✓	✓
Полностью остекленная кабина	✓	✓
Приборная панель	✓	✓

	Стандартная	"Делюкс"
Звуковой сигнал, передний	✓	✓
Звуковой сигнал, джойстик	✓	✓
Звуковой сигнал, задний	✓	✓
Антивандалный щиток приборной панели	✓	✓
Внутренний разъем питания (×1)	✓	✓
Задние фонари (светодиод)	✓	✓
Левая консоль для хранения вещей	✓	✓
Рукояти управления обратной лопатой с бесступенчатой регулировкой (только регулировка продольного положения)	✓	—
Рукояти управления обратной лопатой с бесступенчатой регулировкой (регулировка продольного и поперечного положения)	—	✓
Фиксатор, гидравлика	✓	✓
Фиксатор, коробка передач	✓	✓
Сиденье с тканевой обивкой	✓	—
Сиденье "Делюкс" с тканевой обивкой и обогревом	Дополнительно	Дополнительно
Сиденье "Делюкс" с тканевой обивкой	—	✓
Клавиатура системы безопасности	Дополнительно	Дополнительно
Указатель поворота с автоматическим отключением	✓	✓
Телескопическая рулевая колонка с возможностью регулировки наклона	—	✓
Рулевая колонка с возможностью регулировки наклона	✓	—
Передние и задние стеклоочистители	✓	✓

*F/N/R — передний ход/нейтраль/задний ход

**Могут различаться в зависимости от региона

ARHQ7437-01 (08-2016)
Вместо ARHQ7437

Более подробную информацию о продукции Cat, услугах дилеров и продукции промышленного назначения можно найти на сайте www.cat.com

© Caterpillar, 2015 г.

Все права защищены

Материалы и технические характеристики могут быть изменены без предварительного уведомления. На фотографиях могут быть представлены машины, оснащенные дополнительным оборудованием. Информацию об оборудовании, устанавливаемом по заказу, вы можете получить у своего дилера Cat.

CAT, CATERPILLAR, SAFETY.CAT.COM, соответствующие логотипы, "Caterpillar Yellow" и маркировка техники "Power Edge", а также идентификационные данные корпорации и ее продукции, используемые в данной публикации, являются товарными знаками компании Caterpillar и не могут использоваться без разрешения.

