

444F2

Graaf-laadcombinatie



Cat® C4.4 ACERT™-motor

Brutovermogen ISO 14396

Nettovermogen ISO 9249

Gewichten

Bedrijfsgewicht

Standaard **Optioneel**

74,4 kW 82,0 kW

70,0 kW 77,6 kW

9606 kg

Graafdiepte van dieplepelbak

Graafdiepte, SAE maximum

Standaardstick 4331 mm

Uitschuifbare stick ingeschoven – 4,26 m 4335 mm

Uitschuifbare stick uitgeschoven – 4,26 m 5312 mm

E-stick ingeschoven – 4,87 m 4686 mm

E-stick uitgeschoven – 4,87 m 5707 mm

Kenmerken van de 444F2

ECO-modus

Met een nieuwe functie voor de machines van de F2-serie, die is geïntegreerd in het hart van de machine, kunnen belangrijke functies worden afgesteld om brandstof te besparen en de machine in staat te stellen prestaties met een hoog vermogen te leveren.

Product Link™

Een functie waarmee u echt het beste uit uw Cat graaf-laadcombinatie kunt halen; stel een virtuele grens in, vergelijk stationair- en werktijden en bekijk het exacte brandstofverbruik. Met deze en vele andere voorzieningen, geleverd via de optie Product Link, kunt u echt de hoogst mogelijke productiviteit uit uw machine halen en de controle behouden.

Cabine en bedieningselementen

De introductie van de nieuwe cabine voor de Cat graaf-laadcombinatie zorgt voor een comfortabele en gebruiksvriendelijke werkomgeving voor de machinist. Met de mogelijkheid om uw ervaring aan te passen, kan de machinist in de volledig nieuwe cabine met meer comfort werken en de nieuwste technologieën benutten die beschikbaar zijn op de huidige generatie graaf-laadcombinaties.

Krachtige hydrauliek

De machines van de F2-serie maken echt indruk. Met een grote pomppopbrengst in een superieur hydraulisch systeem heeft de machinist uitstekende hydraulische prestaties binnen handbereik.

Elektrolytisch aangebrachte coating

Bij Caterpillar geloven we in ingebouwde kwaliteit. De 444F2 is behandeld met een elektrolytisch neergeslagen (E-Coat) grondlaag die de metalen onderdelen van de machinestructuur volledig afdicht.

Inhoud

Cabine	4
Aandrijflijn	6
Hydrauliek	8
Lader voor parallel heffen	9
Dieplepelbak	10
Uitrustingsstukken	11
Onderhoudsgemak.....	12
Klantondersteuning	13
Specificaties	14
Standaarduitrusting en optionele uitrusting.....	18





Caterpillar heeft een lange staat van dienst in de bouwmaterieelsector en produceert al 90 jaar de allerbeste machines, maakt vooruitgang mogelijk en zorgt voor positieve en duurzame veranderingen op ieder continent. Al 30 jaar produceert Caterpillar de in Engeland gebouwde graaf-laadcombinatie. Vanaf de A-serie tot deze nieuwe F2-serie hebben we machines geproduceerd die zijn ontworpen met het oog op de machinist en die betrouwbaarheid, vermogen en een hoogwaardige werkomgeving voor de machinist bieden. Samen hebben we 30 jaar passie, expertise en ervaring gecombineerd om de nieuwste graaf-laadcombinatie van Caterpillar te creëren, de F2.

Cabine

Overzichtelijk en stil



De toonaangevende werkomgeving voor de machinist in zijn klasse is nu nog beter geworden

- Het interne geluidsniveau bedraagt 74 dB(A) voor de hele serie, ongeacht de motoroptie.
- De verwarmde stoel houdt de machinist warm, ongeacht de weersomstandigheden.
- De uitstekende indeling van schakelaars en bedieningselementen biedt de hele dag lang een ergonomische en comfortabele werkomgeving.
- De bedieningsconsoles voor de dieplepel van de Cat graaf-laadcombinatie zorgen voor traploze afstelling op een as in 4 richtingen, waardoor de machinist de bedieningselementen in de voor hem meest comfortabele stand kan positioneren.
- Een splinternieuwe instrumentengroep met informatiedisplay biedt de machinist toegang tot informatie over de status van de machine en de nieuwe boordcomputer geeft informatie over de prestaties.
- Een nieuw cabinedak biedt de machinist een superieur zicht op de lader bij maximale storthoogte, vanuit het comfort van de stoel.
- De op de A-stijl gemonteerde uitlaat zorgt voor een uitstekend zicht naar voren. De uitlaat is eveneens onder een hoek naar achteren aangebracht, evenwijdig aan de A-stijl, om een eventuele nadelige invloed op het zicht tot een minimum te beperken.
- Stel uw investering veilig met het beveiligingssysteem van de Cat graaf-laadcombinatie dat speciaal daarvoor is ontworpen. Dit systeem houdt uw investering veilig en biedt daarnaast gemakkelijke toegang voor maximaal 25 opgegeven personen.
- De laderbediening biedt u nu meer vermogen binnen handbereik. Schakelaar voor differentieelslot, vooruit, neutraal en achteruit, blokkering en extra bediening.



De 444F2 is uitgerust met servobesturing voor ultralichte bediening, met de mogelijkheid om met één druk op de knop te schakelen tussen de bedieningspatronen ISO (graafmachine) en SAE (dieplepelbak). Biedt gemakkelijke en veilige bediening voor machinisten van elk ervarings- of kennisniveau.

De bewezen C4.4 ACERT-motor levert betrouwbaar, op de vraag reagerend vermogen

- Een keuze uit 74,5 kW of 82 kW.
- Zeer zuinig brandstofverbruik, draagt bij aan lage eigendoms- en bedrijfskosten.
- Een robuuste nabehandelingsoplossing om de emissie te verminderen zonder dat dit ten koste gaat van de prestaties.
- Om te voldoen aan de EU Stage IV-emissienorm maakt de Cat graaf-laadcombinatie gebruik van de nieuwste beschikbare emissietechnologie, waaronder dieseluitleatvloeistof.

ECO-modus

De Cat graaf-laadcombinaties van de F2-serie zijn uitgevoerd met een compleet nieuw Advanced Power Management System (APMS).

- Met het APMS kan de machinist de machine instellen op de ECO-modus die een uitstekende brandstofbesparing oplevert.
- Het APMS biedt de perfecte balans tussen vermogen en zuinig brandstofverbruik, zodat brandstof kan worden bespaard zonder dat dit ten koste gaat van de productiviteit.

Assen en differentieelblokkering

De F2-serie Cat graaf-laadcombinaties is uitgerust met zwaar uitgevoerde Cat assen

- Deze bieden grote duurzaamheid, lage geluidsniveaus en uitstekende tractie op ongelijke oppervlakken.
- Het driekamersysteem zorgt voor constante smering van het zwaar uitgevoerde loopwerk en van de lagers op alle hellingen.
- Een 100% sperdifferentieel is standaard op de Cat graaf-laadcombinatie gemonteerd, waardoor maximale tractie onder alle omstandigheden wordt gegarandeerd.
- De 444F2 is een machine met gelijke bandenmaten, wat voor een groot aantal extra voordelen zorgt: flotatie en lage bodemdruk, betere prestaties van de lader en besturing van alle wielen.

Power Shift-transmissie

Deze transmissie met zes versnellingen stemt zichzelf perfect af op de toepassing en kiest zorgvuldig de juiste versnelling, of u nu heen en weer rijdt tussen werkterreinen of de laderfunctie gebruikt. Nu is de versnellingsbak aangepast, waarbij het schakelen versoepeld is en de hoogste versnelling is verhoogd, wat een efficiëntere en comfortabele rijervaring biedt.

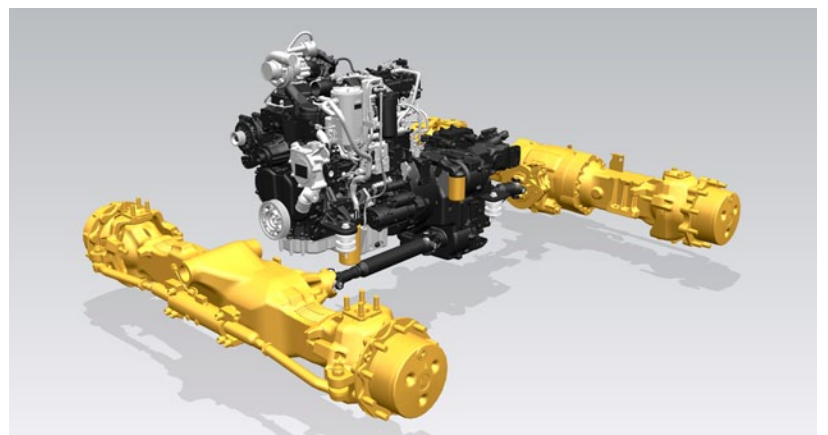
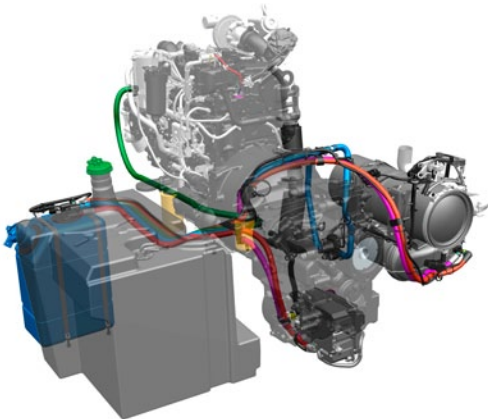
Koppelomvormer met lock-upkoppeling

De koppelomvormer met lock-upkoppeling biedt een directe verhouding tussen de Power Pack en de aandrijflijn in de versnellingen voor de openbare weg. Dit resulteert in een 16% afname van het brandstofverbruik en een 11% hogere gemiddelde snelheid. De koppelomvormer met lock-upkoppeling is een waardevolle toevoeging voor bedrijven die van het ene naar het andere werkterrein moeten rijden.



Aandrijflijn

Krachtig, bewezen en efficiënt





Hydrauliek

Ongeëvenaarde prestaties

Krachtig lastafhankelijk hydraulisch systeem

Intelligente hydrauliek zorgt voor het juiste vermogen op het juiste moment. Het load sensing hydraulisch systeem met gesloten poort stemt zich actief af op het hydraulische vermogen en de opbrengst, zodat bij elk motortoerental volledige hydraulische krachten beschikbaar zijn.

- Opbrengstverdelende kleppen beheren actief de oliestromen tussen elke functie van de machine. Wanneer de machinist meerdere handelingen tegelijk opdraagt, reageert de machine met een soepele, moeiteloze werking.
- De elektronische koppelbegrenzer op de machine zorgt voor een perfecte synchronisatie tussen de motor, de transmissie en het hydraulisch systeem.
- Cat graaf-laadcombinaties zijn altijd al een superieure oplossing geweest en deze machine is daarop geen uitzondering. Een plunjerpomp met een hoge capaciteit en een variabel slagvolume zorgt voor perfecte afstemming van het vermogen op de eisen van de machinist, waardoor vermogen wordt geboden wanneer dit nodig is in combinatie met een uitstekende brandstofzuinigheid.
- De machinist heeft de mogelijkheid om de opbrengst naar de hulpleidingen aan te passen. Dit betekent dat de machine kan worden aangepast aan de voorkeur van de machinist of precies op het uitrustingsstuk kan worden afgestemd.





Lader voor parallel heffen

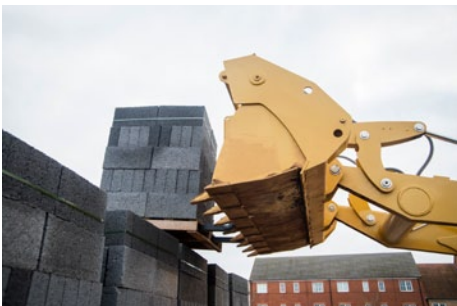
Nieuwe hoogten bereiken



Prestaties van de lader

Het beproefde ontwerp van de F2-lader biedt ultieme prestaties. Deze machine maakt korte metten met heffen en laden.

- De parallelle hefarmen van de lader bieden uitstekend zicht naar voren en zijn zelfnivellerend, zodat het materiaal uitstekend wordt vastgehouden tijdens de volledige cycli voor heffen en neerlaten.
- De Ride Control-optie biedt vering voor de lader om het rijcomfort te verbeteren wanneer de machine over het werkterrein of over de weg rijdt. Een extra voordeel is dat het materiaal beter wordt vastgehouden, wat een waardevolle verhoging van de productiviteit oplevert.
- Met het 'terug-naar-graven'-systeem wordt de laadbak in de normale stand teruggezet, wat uitermate geschikt is voor toepassingen met telkens terugkerende werkcycli.
- Dankzij een optionele hydraulische snelkoppeling kunnen uitrustingsstukken veilig en snel worden gewisseld. Met de snelkoppeling hebt u bovendien toegang tot een breder assortiment Cat uitrustingsstukken.



Dieplepelbak

Gebouwd voor de taak

Dieplepelbak van het graafmachinetype

Of u nu een truck van dichtbij laadt of over obstakels heen graaft, de fameuze giek van het graafmachinetype pakt de zwaarste karweien met gemak aan. Combineer deze veelzijdigheid met indrukwekkende opbrekkrachten, beheersbaarheid en een opbrengstverdelend hydraulisch systeem, en de 444F2 is geschikt voor hoge productiviteitsniveaus met minimale inspanning. Doordat de giek smal is uitgevoerd, wordt een optimaal zicht op het uitrustingsstuk en op de grond gewaarborgd. Tevens kan een stick van 4,3 m of 4,9 m als optie worden toegevoegd.

Uitschuifbare stick

De 444F2 is leverbaar met een uitschuifbare stick die een grotere graafdiepte en een groter bereik mogelijk maakt, zodat de veelzijdigheid en gebruiksmogelijkheden van de machine toenemen, waardoor de machine minder vaak hoeft te worden verplaatst en er minder schade aan het werkterrein ontstaat. Door de schuivende binnenzijde blijven de slijtplaten zo goed mogelijk vrij van vuil, waardoor de intervallen voor afstelling en vervanging worden verlengd. De extra leidingen voor het bedienen van de hydraulische uitrustingsstukken zijn zodanig aangebracht dat deze ook tijdens werkzaamheden in de allersmalste sleuven worden beschermd tegen beschadiging.

Sideshift-frame

Het Sideshift-frame van de F2-serie heeft uitwendige borgklemmen, waarbij de dieplepelbak niet hoeft te worden gedemonteerd voor onderhoud. Het frame is een solide ontwerp met E-coat-bescherming, wat ophoping van materiaal in het frame voorkomt en de kans op roest vermindert, waardoor het frame langer meegaat.

Cat schokdempend zwenksysteem

De 444F2 is uitgerust met het Cat schokdempend zwenksysteem, waarmee u zeer snel sleuven kunt graven doordat de giekschommeling bij sleufgraafcycli wordt gedempt.

Bekrachtigde sideshift (optioneel)

Biedt een hydraulische functie waarmee de machinist de dieplepelbak gemakkelijk over de volle breedte van het sideshift-frame kan plaatsen. Ideaal voor gebruik in gebieden met een minimale ruimte en nutstoepassingen, zoals gas, elektriciteit en telecommunicatie.



Uitrustingsstukken

Een oplossing voor elke taak



Lader

Laderbakken

Universele laderbakken zijn leverbaar, evenals de hydraulisch bediende multifunctionele bak. Deze worden geleverd in een breed scala aan maten, van 0,96 m³ tot 1,3 m³.

Andere beschikbare uitrustingsstukken:

- Veegmachines
- Materiaaloverslagarmen
- Gieken met drager
- Vorken
- Bladen

Dieplepelbak

Graafbakken

Cat Work Tools biedt een assortiment bakken in diverse maten. Het is eenvoudig om de juiste bak voor de omgeving te vinden uit de volgende selectie:

- Standaard
- Zwaar gebruik
- Grote capaciteit
- Steen
- Sloten graven

Andere beschikbare dieplepelbakuitrustingsstukken:

- Asfaltfrezen
- Hamers
- Grondboren
- Platen voor trilplaatverdichters

Snelkoppeling voor dieplepelbak

Handmatige of hydraulische koppelingen voor graaf-laadcombinaties maken het verwisselen van uitrustingsstukken aan de achterkant snel, eenvoudig en veilig. Nieuwe Cat dubbelvergrendelende koppelingen hebben een zelfstellend spieontwerp om een goede passing te garanderen. Zij zijn ook voorzien van een veiligheidsvergrendeling die automatisch aangrijpt.





Onderhoudsgemak

Minder onderhoudstijd, meer werktijd

Dagelijkse onderhoudspunten

Caterpillar begrijpt dat hoe gemakkelijker een taak is, hoe waarschijnlijker het is dat deze wordt uitgevoerd. We hebben gezorgd dat het onderhoud aan de Cat graaf-laadcombinatie zo eenvoudig mogelijk is. Alle dagelijkse onderhoudspunten zijn bij elkaar gegroepeerd en zijn gemakkelijk toegankelijk. De assen en aandrijfassen zijn permanent afgedicht, zodat machinisten nooit meer deze lastige plaatsen onder de machine hoeven te smeren en veel tijd besparen.

Gescharnierd koelsysteem

Als de motorkap wordt geopend, is de motor zichtbaar evenals een gescharnierd koelsysteem dat uniek is voor Cat. Het airconditioningsysteem gaat omhoog en de radiator kantelt naar voren zonder dat gereedschap nodig is en biedt eenvoudige toegang voor het verwijderen van vuil, of u nu in de werkplaats bent of op een werkterrein, zodat optimale koelprestaties worden gegarandeerd.

Slijtplaten afstellen

De uitschuifbare stick (E-stick) is zelfsmarend ontworpen, zodat interactie door de machinist tot een minimum wordt beperkt. De stempels en E-stick hebben allebei gemakkelijk verstelbare slijtstukken die niet hoeven te worden gedemonteerd. Wanneer de slijtplaten moeten worden afgesteld, zijn de afstelbouten gemakkelijk bereikbaar en is de aanpassing binnen enkele minuten gereed.

Cat filters

Alle Cat filters zijn verticaal gemonteerd voor onderhoud zonder morsen en minder olieverontreiniging. Deze filters met een lage micronwaarde verwijderen microscopische deeltjes uit de olie, waardoor de motor, de transmissie en het hydraulische systeem jarenlang soepel blijven werken.



Klantondersteuning

Ongeëvenaard netwerk voor klantondersteuning

Onderhoudscontracten

Uw Cat dealer kan een breed scala van onderhoudscontracten bieden, die afzonderlijk kunnen worden aangepast aan uw wensen. Dealers bieden diverse opties aan, van volledig preventief onderhoud met S.O.SSM-pakket tot en met een onderhoudscontract dat alleen voor onderdelen geldt. Bescherm uw waardevolle investering en weet exact wat uw maandelijkse betalingen zullen zijn als hulpmiddel bij uw bedrijfsvoering.

Financiering

Bent u bekend met de uitgebreide mogelijkheden die uw dealer biedt om uw machine te financieren? Zij geven u de keuze uit een reeks aantrekkelijke pakketten die zijn afgestemd op al uw behoeften.

Kiezen van machines

Uw dealer kan u helpen bij het aankoopbesluit van uw machine, aan de hand van uw vereisten en kan u helpen de bedrijfskosten tot een minimum te beperken. Is de machine die u in gedachten hebt de beste voor uw werk, of zijn andere oplossingen misschien geschikter?

Training en ondersteuning

Neem contact op met uw dealer voor extra ondersteuning. Uw dealer kan u adviseren over bedieningstechnieken voor uw machine die slijtage tot een minimum beperken, de productiviteit optimaliseren en de eigendoms- en bedrijfskosten verlagen en kan u helpen zo veel mogelijk profijt te hebben van de fantastische functies die op de Cat graaf-laadcombinaties worden aangeboden.

Specificaties van de graaf-laadcombinatie 444F2

Motor

	EU Stage IV Standaard aanbod	EU Stage IV Optioneel aanbod
Model	C4.4 ACERT elektronisch geregelde turbo met tussenkoeler	C4.4 ACERT elektronisch geregelde turbo met tussenkoeler
Nominaal vermogen (standaard) bij 2200 tpm		
Brutovermogen ISO 14396	74,4 kW/ 101,2 hp	82,0 kW/ 111,5 hp
Nominaal nettovermogen bij 2200 tpm		
ISO 9249	70,0 kW/ 95,2 hp	77,6 kW/ 105,6 hp
EEC 80/1269	70,0 kW/ 95,2 hp	77,6 kW/ 105,6 hp
Koppeltoename (netto) bij 1400 tpm	46%	32%
Maximumkoppel (bij 1400 tpm)	438 Nm	439 Nm
Boring	105 mm	105 mm
Slag	127 mm	127 mm
Cilinderinhoud	4,4 l	4,4 l

- Het opgegeven nettovermogen is het beschikbare vermogen aan het vliegwiel als de motor is uitgerust met een ventilator, luchtfilter, uitlaatdemper en dynamo.
- Geen correctie vereist tot een hoogte van 2286 m. De automatische correctie beschermt de hydraulische en transmissiesystemen.
- Voldoet aan de emissienorm EU Stage IV.

Transmissie

Rijsnelheden van tweewielaangedreven graaf-laadcombinatie bij volgas, wanneer uitgerust met 440/80R28-achterbanden en een 74,5 kW HRC-motor.

	Autoshift	Autoshift * (Vergrendeling)
Vooruit		
1e	6 km/h	6 km/h
2e	9,6 km/h	9,6 km/h
3e	12,5 km/h	12,5 km/h
4e	19,6 km/h	19,6 km/h
5e	26,8 km/h	25,5 km/h
6e	40 km/h	40 km/h
Achteruit		
1e	6 km/h	6 km/h
2e	12,5 km/h	12,5 km/h
3e	27,2 km/h	27,2 km/h

* Autoshift (vergrendeling) is een extra optie.

Inhouden

Koelsysteem	22 l
Brandstoftank	160 l
Motor met oliefilter	8,8 l
Dieseluitleatvloeistof	19 l
Transmissie (Autoshift)	
AWD	19 l
Achteras	
Middenhuis	16 l
Planeetwielen	1,7 l
Vooras (AWD)	
Middenhuis	14 l
Planeetwielen	1,7 l
Hydraulisch systeem	95 l
Hydrauliekolietank	40 l

Hydraulisch systeem

Type	Gesloten poort
Pomptype	Axiale plunjer, variabele opbrengst
Maximumcapaciteit van pomp	163 l/min
Systeemdruk	
Dieplepelbak	250 bar
Lader	250 bar

Geluidsniveau

In cabine	74 dB(A)
Buiten cabine	100 dB(A)

Specificaties van de graaf-laadcombinatie 444F2

Gewicht*

Bedrijfsgewicht	9606 kg	
Bedrijfsgewicht (maximum) (ROPS-capaciteit)	11.500 kg	
Rijregeling	11 kg	
Airconditioning	34 kg	
MP-bak (1,15 m ³)		
met kantelbare vorken	927 kg	
zonder kantelbare vorken	767 kg	
Lader, IT met QC	365 kg	
Stick van 4,3 m (exclusief voorste contragewicht)	199 kg	
Stick van 4,9 m (exclusief voorste contragewicht)	354 kg	
Contragewicht		
Basis	115 kg	
	Directe montage	Snelwisselaar
Aanbevelingen voor minimaal contragewicht – standaardstick		
Laderbak		
Universeel	0 kg	115 kg
MP	0 kg	115 kg
Aanbevelingen voor minimaal contragewicht – uitschuifbare stick		
Laderbak		
Universeel	0 kg	115 kg
MP	0 kg	115 kg

*Machineconfiguratie – 74,5 kW motor, standaard dieplepelstick, standaard cabine met airco, AWD Autoshift-transmissie, 1,3 m³ MP-laadbak, 24" dieplepelbak voor standaardgebruik, 440/80R28-banden, geen contragewicht, machinist van 80 kg, volle brandstoftank.

Assen

Aandrijving op alle wielen (AWD: All Wheel Drive)

Kenmerken

- Achteras in zware uitvoering met zelfstellende inwendige remmen, differentieelblokkering en eindaandrijvingen.
- AWD wordt ingeschakeld met een paneelschakelaar op de voorconsole of via het rempedaal tijdens het remmen op alle wielen. AWD kan worden ingeschakeld tijdens het rijden, terwijl de machine belast is, in elke versnelling, vooruit of achteruit. AWD heeft uitwendige eindaandrijvingen voor gemakkelijk onderhoud.
- De AWD-vooras heeft pendelophanging en is permanent afgedicht en gesmeerd waardoor dagelijks onderhoud overbodig is. Uitgerust met een dubbelwerkende stuurcilinder met een stuurhoek van 52° voor optimale wendbaarheid.

Ascapaciteit

Vooras, AWD	
Statisch	22.964 kg
Dynamisch	9186 kg
Achteras	
Statisch	22.964 kg
Dynamisch	9186 kg

Stuursysteem

Type	Voorwiel
Stuurbekrachtiging	Hydrostatisch
AWD-cilinder, één (1) dubbelwerkend	
Boring	65 mm
Slag	120 mm
Diameter van stang	65 mm
Aspendeling	7 mm

Draaicirkel

AWD (binnenste wiel niet geremd)	
Voorwielen, buitenzijde	9,8 m
Breedste laderbak, buitenzijde	12,6 m

Remmen

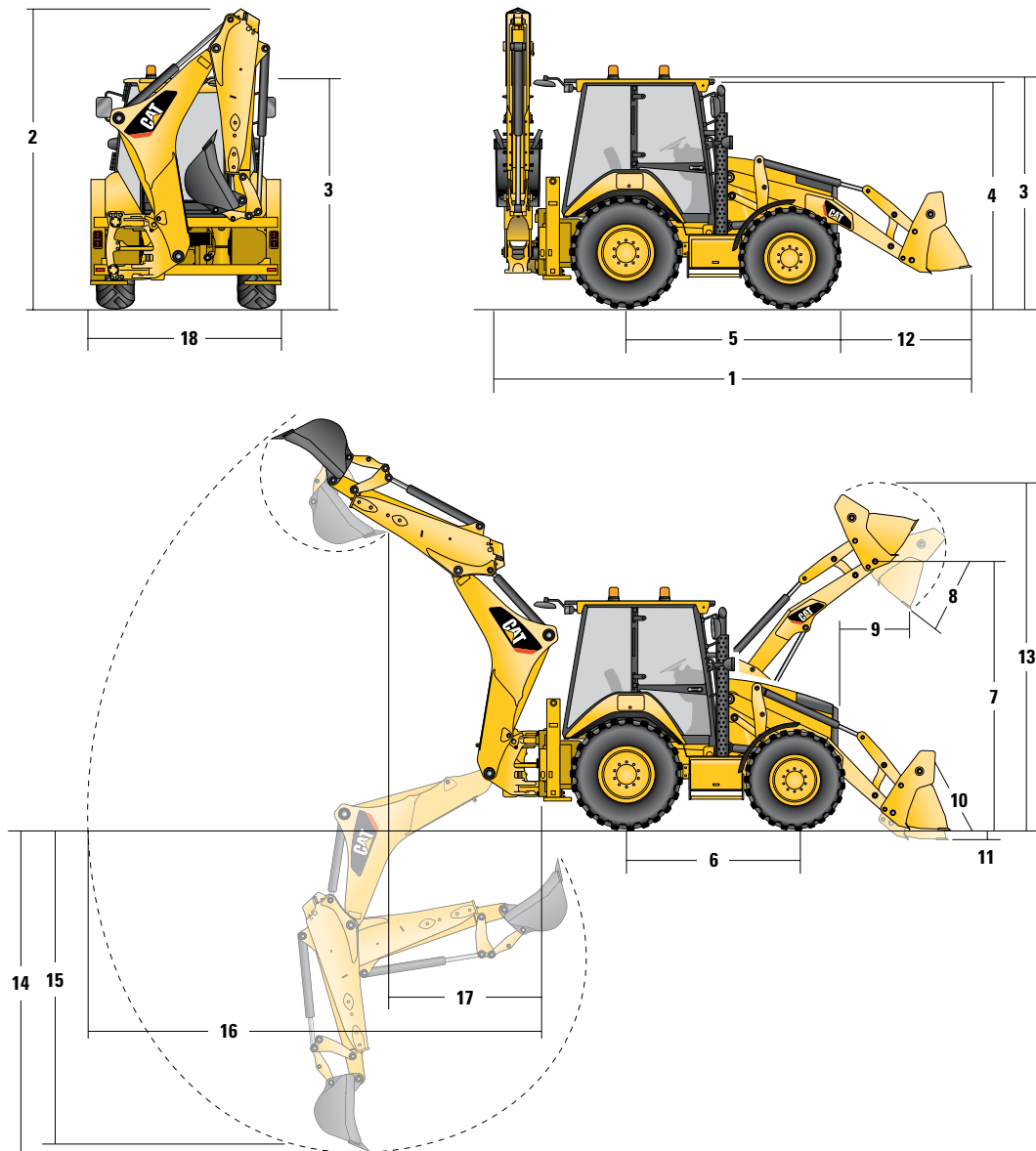
Volledig ingesloten, bekrachtigd, hydraulisch, meervoudige schijfremmen.

Kenmerken

- Ingebouwde, hydraulisch aangedreven meervoudige Kevlar-oliebadschijfremmen op de ingaande as van de eindaandrijving.
- Volledig omsloten en afgedicht.
- Zelfstellend.
- De twee bekrachtigde rempedalen kunnen aan elkaar worden gekoppeld voor rijden op de openbare weg.
- Parkeer-/noodremmen zijn onafhankelijk van het bedrijfsremsysteem. De parkeerrem wordt mechanisch bekrachtigd met een hendel in de rechterconsole.
- Voldoet aan de vereisten van ISO 3450:1996.

Specificaties van de graaf-laadcombinatie 444F2

Afmetingen van machine



	GP – 1,3 m ³	MP – 1,3 m ³	MP met vorken – 1,3 m ³	MP/QC – 1,3 m ³
1 Totale lengte in stand voor openbare weg	5864 mm	5864 mm	5864 mm	5864 mm
Totale transportlengte	5921 mm	5921 mm	5921 mm	5921 mm
2 Totale transporthoogte – stick van 4,3 m	3829 mm	3829 mm	3829 mm	3829 mm
Totale transporthoogte – stick van 4,9 m	4008 mm	4008 mm	4008 mm	4008 mm
Totale breedte (exclusief laderbak)	2322 mm	2322 mm	2322 mm	2322 mm
3 Hoogte tot bovenkant van cabine/overkapping	2897 mm	2897 mm	2897 mm	2897 mm
4 Hoogte tot bovenkant van uitlaatpijp	2754 mm	2754 mm	2754 mm	2754 mm
5 Hartlijn van achteras tot voorgrille	2795 mm	2795 mm	2795 mm	2795 mm
6 Wielbasis van AWD	2235 mm	2235 mm	2235 mm	2235 mm

De afgebeelde specificaties voor afmetingen en prestaties zijn voor machines met 440/80R28-banden, standaardcabine, standaardstick met standaardbak van 24" en MP-bak van 1,3 m³, en standaarduitrusting tenzij anders aangegeven.

Specificaties van de graaf-laadcombinatie 444F2

Afmetingen en prestaties van laderbak

	GP – 1,3 m ³	MP – 1,3 m ³	MP met vorken – 1,3 m ³	MP/QC – 1,3 m ³
Inhoud	1,30 m ³	1,30 m ³	1,30 m ³	1,30 m ³
Breedte	2434 mm	2434 mm	2434 mm	2434 mm
Hefvermogen op maximale hoogte	4638 kg	4283 kg	4055 kg	4093 kg
Opbreekkracht bij hefbereik	61,2 kN	57,7 kN	55,5 kN	55,2 kN
Opbreekkracht bij kantelen	62,9 kN	58,9 kN	58,0 kN	51,8 kN
Kantelmoment bij opbreekpunt	7001 kg	6621 kg	6439 kg	5870 kg
7 Maximale hoogte van scharnierpen	3567 mm	3567 mm	3567 mm	3567 mm
8 Storthoek bij maximale hoogte	45°	45°	45°	45°
Storthoogte bij maximale hoek	2794 mm	2773 mm	2773 mm	2710 mm
9 Stortbereik bij maximale hoek	923 mm	944 mm	944 mm	1008 mm
10 Maximale terugkanteling van bak op maaiveldhoogte	43°	43°	43°	46°
11 Graafdiepte	105 mm	105 mm	105 mm	105 mm
Maximale nivelleerhoek	111°	111°	111°	104°
12 Mes van grille tot laadbak, draagstand	1489 mm	1503 mm	1500 mm	1541 mm
13 Maximale bedrijfshoogte	4570 mm	4402 mm	4402 mm	4637 mm
Gewicht van bak (exclusief tanden of vorken)	460 kg	798 kg	811 kg	989 kg

Afmetingen en prestaties van dieplepelbak

	Standaardstick – 4,3 m	E-stick ingeschoven – 4,3 m	E-stick uitgeschoven – 4,3 m	E-stick ingeschoven – 4,9 m	E-stick uitgeschoven – 4,9 m
14 Graafdiepte, SAE maximum	4331 mm	4335 mm	5312 mm	4686 mm	5707 mm
Graafdiepte, maximum van fabrikant	4738 mm	4743 mm	5660 mm	5168 mm	6129 mm
15 Graafdiepte, 2400 mm vlakke bodem	3956 mm	3960 mm	5022 mm	4341 mm	5416 mm
Graafdiepte, 600 mm vlakke bodem	4288 mm	4291 mm	5278 mm	4654 mm	5671 mm
Graafdiepte, 600 mm vlakke bodem, van fabrikant	4718 mm	4723 mm	5660 mm	5133 mm	6115 mm
Reikwijdte vanaf hartlijn van achteras op maaiveldhoogte	6742 mm	6748 mm	7673 mm	7219 mm	8171 mm
16 Reikwijdte vanaf zwenkscharnier op maaiveldhoogte	5652 mm	5658 mm	6583 mm	6129 mm	7081 mm
Maximale bedrijfshoogte	5596 mm	5595 mm	6163 mm	6172 mm	6869 mm
Laadhoogte	3927 mm	3938 mm	4505 mm	4495 mm	5192 mm
17 Reikwijdte voor laden	1808 mm	1758 mm	2641 mm	1696 mm	2482 mm
Zwenkboog	180°	180°	180°	180°	180°
Draaihoek van laadbak	205°	205°	205°	205°	205°
18 Stempel (totale breedte)	2352 mm	2352 mm	2352 mm	2352 mm	2352 mm
Graafkracht van bak	63,4 kN	63,4 kN	63,4 kN	63,4 kN	63,4 kN
Graafkracht van stick	42,7 kN	43,5 kN	31,6 kN	47,2 kN	35,1 kN

De afgebeelde specificaties voor afmetingen en prestaties zijn voor machines met 440/80R28-banden, standaardcabine, standaardstick met standaardbak van 24" en MP-bak van 1,3 m³, en standaarduitrusting tenzij anders aangegeven.

Standaarduitrusting en optionele uitrusting van de 444F2

Standaard- en optionele uitrusting

Standaard- en optionele uitrusting kunnen verschillen. Raadpleeg uw Cat dealer voor bijzonderheden.

	Standaard	Optioneel		Standaard	Optioneel
Cabine, ROPS en FOPS			Beschermkappen		
Cabine, luxe	—	✓	Bescherming, tanden (algemeen gebruik/ multifunctioneel gebruik)	—	✓
Cabine, standaard	✓	—	Bescherming, aandrijfas	—	✓
* Zie pagina Cabineopties			Bescherming, achterlichten	—	✓
ROPS en FOPS voor cabine zijn standaard. De ROPS-constructie die door Caterpillar voor deze machine wordt geleverd, voldoet aan ROPS-criteria ISO 3471:1994 en FOPS-criteria (bescherming tegen vallende voorwerpen) ISO 3449:1992.”			Veiligheidsbeugel voor de lader	✓	—
Banden/stuursysteem/remmen			Set voor hanteren van voorwerpen	—	✓
Aandrijving op alle wielen	✓	—	In het veld te installeren uitrustingsstukken		
Besturing van alle wielen	✓	—	Bekrchtigde sideshift (PSS: Powered Side Shift)	—	✓
Differentieelblokkering 100%	✓	—	Gieken, sticks en stangenstelsels – dieplepelbak		
Hydraulisch bekrchtigde remmen (dubbele rempedalen)	✓	—	Snelkoppeling, hydraulisch	—	✓
Banden van 24"	✓	—	Snelkoppeling, mechanisch	—	✓
Banden van 28"	—	✓	Stick, uitschuifbaar (4,3 m)	—	✓
Motor/transmissie			Stick, uitschuifbaar (4,9 m)	—	✓
Accu 750 CCA, onderhoudsvrij (standaard)	✓	—	Stick, standaard (4,3 m)	✓	—
Accu 750 CCA, onderhoudsvrij (zware uitvoering)	—	✓	Transportvergrendeling, zwenken	✓	—
Scharnierende radiator voor eenvoudig rommel verwijderen	✓	—	Transportvergrendeling, giek	✓	—
Automatisch stationair draaien	✓	—	Giek, sticks en stangenstelsels – lader		
ECO-modus	✓	—	Ladermes (2 stuks)	—	✓
Cat C4.4 ACERT-motor van 74,5 kW (101 hp)	✓	—	Snelkoppeling, hydraulisch	—	✓
Cat C4.4 ACERT-motor van 82 kW (112 hp)	—	✓	Hydrauliek		
Motorblokverwarmer	—	✓	Hydrauliekpomp (163 l/min)	✓	—
Aansluiting voor hulpstartkabels	✓	—	Hydraulische snelkoppelingen (verdraaien voor aansluiten)	—	✓
Neutraalschakelaar van transmissie	✓	—	Programmeren van extra stromen	✓	—
Transmissie, 6-traps automatisch	✓	—	Sideshiftvergrendeling (elektro-hydraulisch)	✓	—
Transmissie, 6-traps automatisch (koppelvergrendeling)	—	✓	Hydrauliekoliekoeler	✓	—
Ingang			Hydrauliek – dieplepelbak		
Bedieningselementen, servojoysticks	✓	—	Hydrauliekleidingen, enkelwerkend	—	✓
Schemakeuze (ISO/SAE)	✓	—	Hydrauliekleidingen, dubbelwerkend	—	✓
Stuurbekrchtiging, hydrostatisch	✓	—	Continue hydrauliekolieopbrengst	—	✓
Overige uitrustingsstukken			Hydrauliek – lader		
Contragewicht, 115 kg	—	✓	Laderblokkering, zweefstand	✓	—
Spatborden voor	—	✓	Laderblokkering, terug naar graven	✓	—
Stempelvoeten, stempels	—	✓	Auto Ride Control	—	✓
Gereedschapskist	✓	—	Parallel heffen	✓	—
Vastsjorpunten voor transport	✓	—	Elektrisch		
			Product Link, GSM	—	✓
			Product Link, satelliet	—	✓
			Achteruitrijalarm	✓	—
			Stempelalarm	✓	—
			Zwaailamp, stroboscoop	—	✓
			Zwaailamp	—	✓

Standaarduitrusting en optionele uitrusting van de 444F2

Cabineopties

	Standaard	Luxe
Luchtrecirculatieregeling	—	✓
Airconditioning	Optioneel	Optioneel
Stempels automatisch omhoog	—	✓
Zwaailampbus (×2)	✓	✓
Rempedalen werken onafhankelijk van elkaar en gekoppeld	✓	✓
Cabineverwarming	✓	✓
Binnenverlichting cabine	✓	✓
Binnenverlichting van cabine (instapverlichting)	—	✓
Bekerhouders (×2)	✓	✓
Knop voor differentieelslot op de laderbediening	✓	✓
F/N/R*-functies op de laderbediening	✓	✓
Gezichtsventilator	Optioneel	Optioneel
Naar de zijkant openslaande zijramen aan de voor- en achterkant	✓	✓
Koplampen vóór**	✓	✓
Geperforeerde zonneklep over de volledige breedte	✓	✓
Volledig verstelbare werklichten (×8)	✓	✓
Metergroep met LCD-display	✓	✓
Claxon, voor	✓	✓
Claxon, joystick	✓	✓
Claxon, achter	✓	✓
Bescherming van instrumentenpaneel tegen vandalisme	✓	✓
Voedingsaansluiting binnen (2)	✓	✓
Kickdownfunctie op de laderbediening	✓	✓

	Standaard	Luxe
Opbergconsole links	✓	✓
Traploos instelbare bedieningsconsoles voor dieplepel (alleen afstelling voor- en achteruit)	✓	—
Traploos instelbare bedieningsconsoles voor dieplepel (afstelling voor- en achteruit plus zijwaarts)	—	✓
Radio, basismodel	Optioneel	Optioneel
Radio, geavanceerd	Optioneel	Optioneel
Achterlichten (LED)	✓	✓
Verwijderbare vloermat	✓	✓
Veiligheidsvergrendeling, hydrauliek	✓	✓
Veiligheidsvergrendeling, transmissie	✓	✓
Stoel, luxe, stoffen bekleding	—	✓
Stoel, luxe, stoffen bekleding, verwarmd	Optioneel	Optioneel
Stoel, stoffen bekleding	✓	—
Toetsenbord van beveiliging	Optioneel	Optioneel
Automatisch uitschakelende richtingaanwijzers	✓	✓
Stuurkolom, kantelbaar en in hoogte verstelbaar	—	✓
Stuurkolom, kantelen	✓	—
Neutraalschakeling van transmissie op laderbediening	✓	✓
Gaspedaal	✓	✓
Gashendel	✓	✓
Ruitenwisser voor en achter	✓	✓

* F/N/R = vooruit/neutral/achteruit

** Kunnen per regio verschillen

Voor meer complete informatie over Cat producten, dealdiensten en industrieoplossingen kunt u ons op internet bezoeken op www.cat.com

© 2015 Caterpillar

Alle rechten voorbehouden

Materialen en specificaties kunnen zonder kennisgeving worden gewijzigd. De op de foto's afgebeelde machines kunnen voorzien zijn van extra opties. Neem contact op met uw Cat dealer voor beschikbare opties.

CAT, CATERPILLAR, SAFETY.CAT.COM, hun respectievelijke logo's, "Caterpillar Yellow" en de "Power Edge" trade dress alsmede de bedrijfs- en productidentiteit die hier gebruikt worden, zijn handelsmerken van Caterpillar en mogen niet zonder toestemming gebruikt worden.

ADHQ7431-01 (08-2016)
Vervangt ADHQ7431

