



## CHARIOT GRUE de MANUTENTION VALLA 120 E Capacité de Levage et de Déplacement 12 tonnes



**CHASSIS:** construit à partir de plaques d'acier soudées, de haute qualité et contrepoids intégré.

**TELESCOPE:** à partir de plaques d'acier soudées, de haute qualité, composé de 3 éléments 1 fixe et 2 télescopiques à commande hydraulique se déployant sur des patins de frottement nylon.

**ROUES:** arrière n. 2 pneus pleins souples 27 x 10 x 12"; avant n. 4 pneus pleins souples 7.00 - 12".

**FREINS:** de service, hydraulique, commandés par pédale, à tambour sur les roues directrices et sur les roues avant. De parking hydraulique.

**TRACTION:** par un moteur électrique à courant continu. 12 kW - 72 V, ventilé, réversible, contrôlé par un variateur de type MOSFET avec micro processeur.

**BATTERIE:** 828 Ah - 72 V Indicateur de décharge de la batterie au tableau de bord.

**TRANSMISSION:** pont avec différentiel et réducteur à bain d'huile. Vitesse jusqu'à 10 Km/h.

**SUSPENSION:** pont arrière oscillant avec verrouillage mécanique.

**DIRECTION:** direction assistée par vérin hydraulique au niveau de l'articulation entre le châssis motorisé et le châssis porte télescope. Angle de braquage de 140°. Valve de priorité et filtre. Groupe moto-pompe 1 kW - 72 V.

**SYSTEME HYDRAULIQUE:** groupe moto-pompe 8 kW - 72 V; 2 tiroirs de commande à rappel automatique. Commande par levier: 1 tiroir pour l'élévation et la descente, 1 tiroir pour l'extension du télescope et la rétraction. Filtre, soupape de sécurité. Pression maximale 200 bars.

**PROTEGE CONDUCTEUR:** châssis en acier avec plaque de renfort et grande visibilité.

**POIDS TOTAL:** 13.000 Kg.

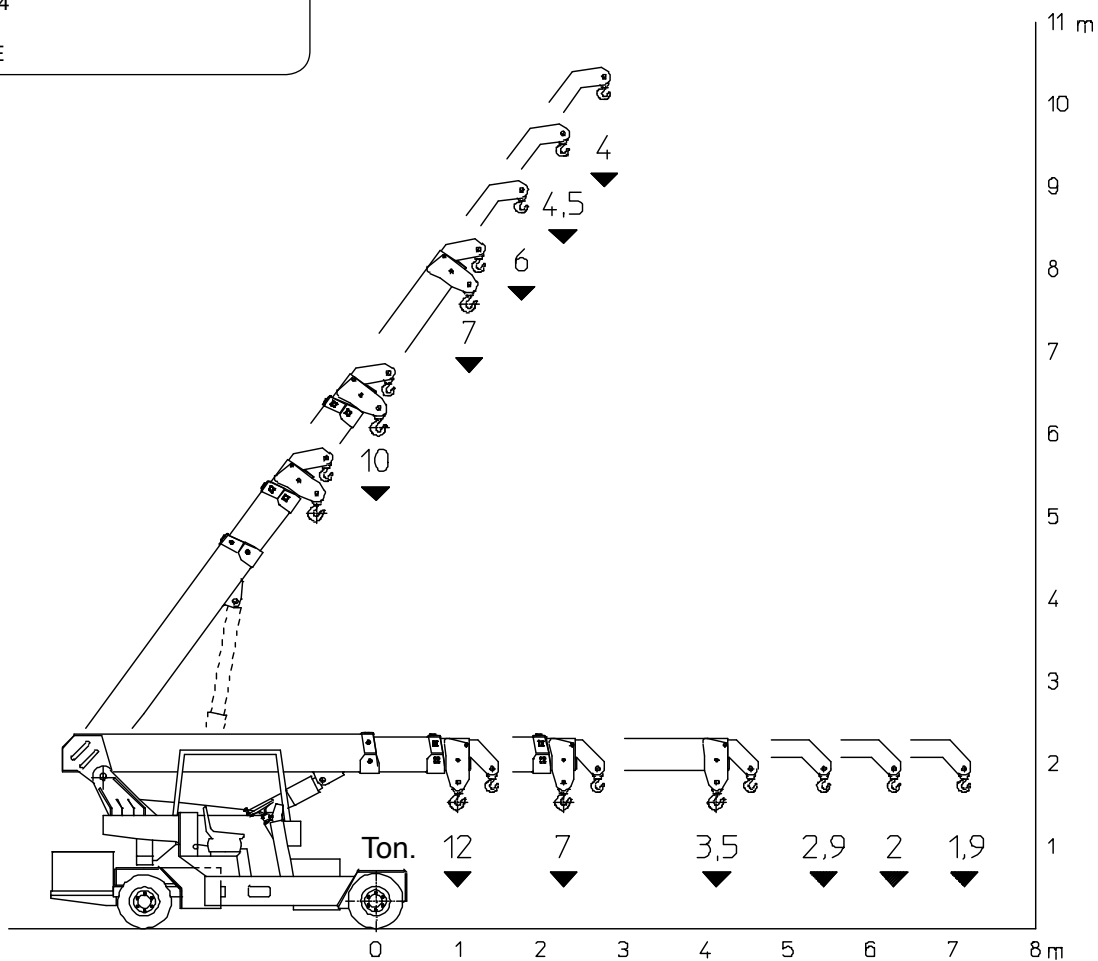
**OPTIONS:** L.M.I. (dispositif limiteur de moment et de charge) treuil hydraulique, rallonge mécanique, commande à distance, palans hydrauliques à chaîne, nacelle, batterie, chargeur de batterie, plan de charge, réalisations spéciales sur demande.

**Valla** S.p.A.

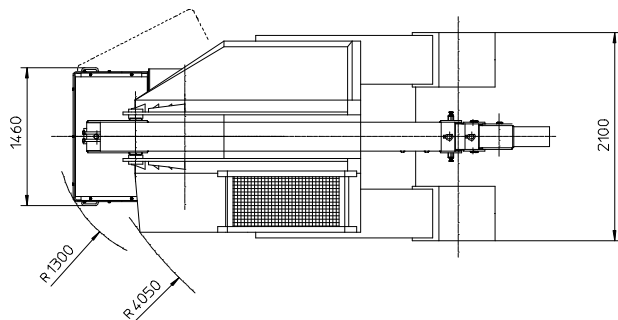
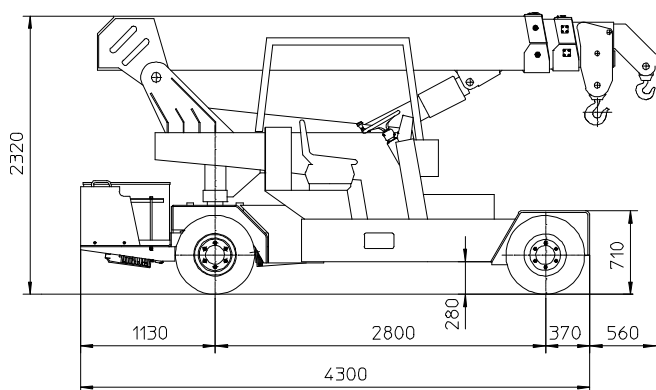
Via Piacenza, 45 - 29010 Calendasco - Piacenza - ITALIA  
Tel. 0039 0523 762025 - 762004 - Fax 0039 0523 760531  
Internet: www.valla.com - email: info@valla.com

La grue est conforme aux normes suivantes :

- I.S.P.E.S.L.
- DIN 15018 (1,3) - 15019 (1) Classe H2 B3
- ANSI - 1994
- 98/37/CE
- 89/336/CEE



### MOD. VALLA 120 E



mm

**Valla** S.p.A.

Via Piacenza, 45 - 29010 Caldasco - Piacenza - ITALIA  
 Tel. 0039 0523 762025 - 762004 - Fax 0039 0523 760531  
 Internet: www.valla.com - email: info@valla.com

