



Valla



CHARIOT GRUE de MANUTENTION VALLA 1725/22 SE Capacité de Levage et de Déplacement 10 tonnes

TRACTION: par un moteur électrique à courant continu 10kW-48V, auto-ventilé, réversible, contrôlé par un variateur de type MOSFET. Contrôle de la température du moteur, de la vitesse et de l'usure des charbons.

FREINS: de service hydraulique.

TRANSMISSION: pont avec différentiel et réducteur finaux. Vitesse de 0 à 10 km/h.

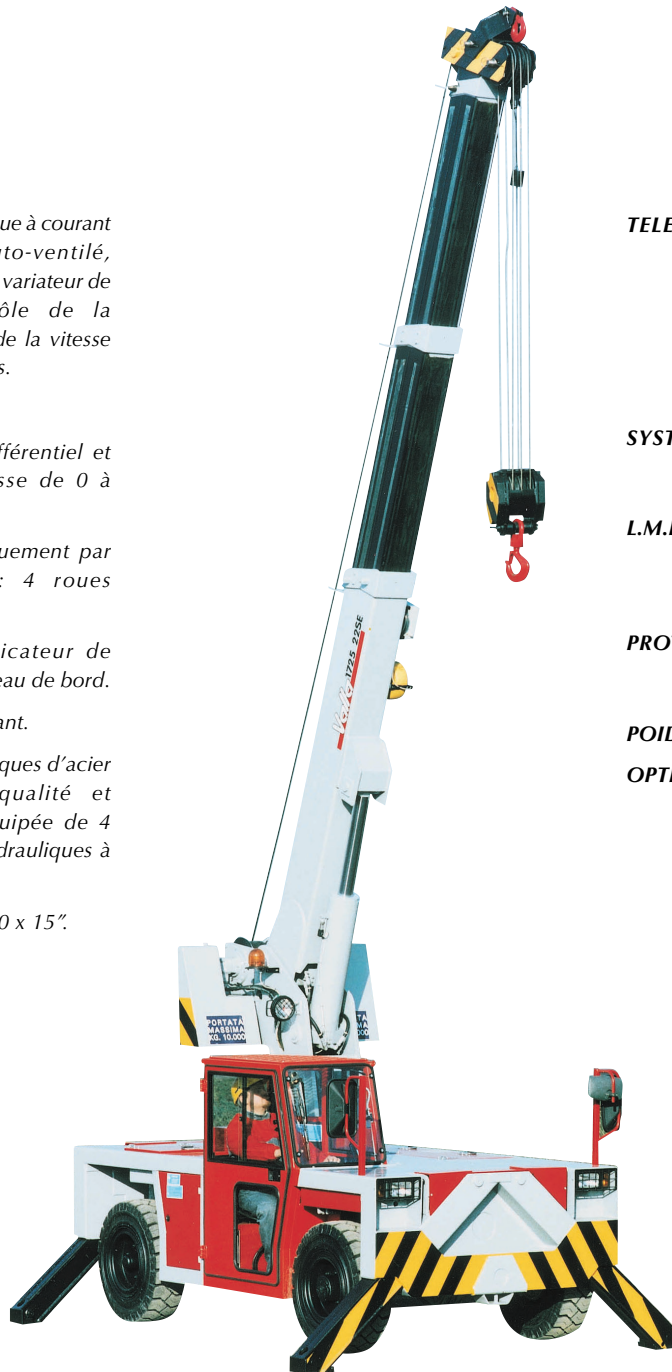
DIRECTION: assistée hydrauliquement par vérin réglé. Option: 4 roues directrices.

BATTERIE: 960 Ah-48 V. Indicateur de décharge batterie au tableau de bord.

SUSPENSION: pont arrière oscillant.

CHASSIS: construit à partir de plaques d'acier soudées, de haute qualité et contrepoids intégré. Equipée de 4 stabilisateurs obliques hydrauliques à sortie indépendante.

ROUES: pneus pleins souples 3.00 x 15".



TELESCOPE: construit à partir de plaques d'acier soudées, de haute qualité, composé de 3 éléments. 1 fixe et 2 télescopiques à commande hydraulique se déployant sur des patins de frottement nylon. Tourelle orientable à 360°. Rallonge manuelle intégrée.

SYSTEME HYDRAULIQUE: groupe moto-pompe de 8 kW - 48 V CC. Distributeur proportionnel joystick.

L.M.I.: dispositif, limiteur de moment de charge avec indication d'angle d'inclinaison, portée et alerte visuelle blocage automatique sur capacité maximale.

PROTEGE CONDUCTEUR: châssis en acier avec plaque de renfort et grande visibilité.

POIDS TOTAL: 11.500 kg.

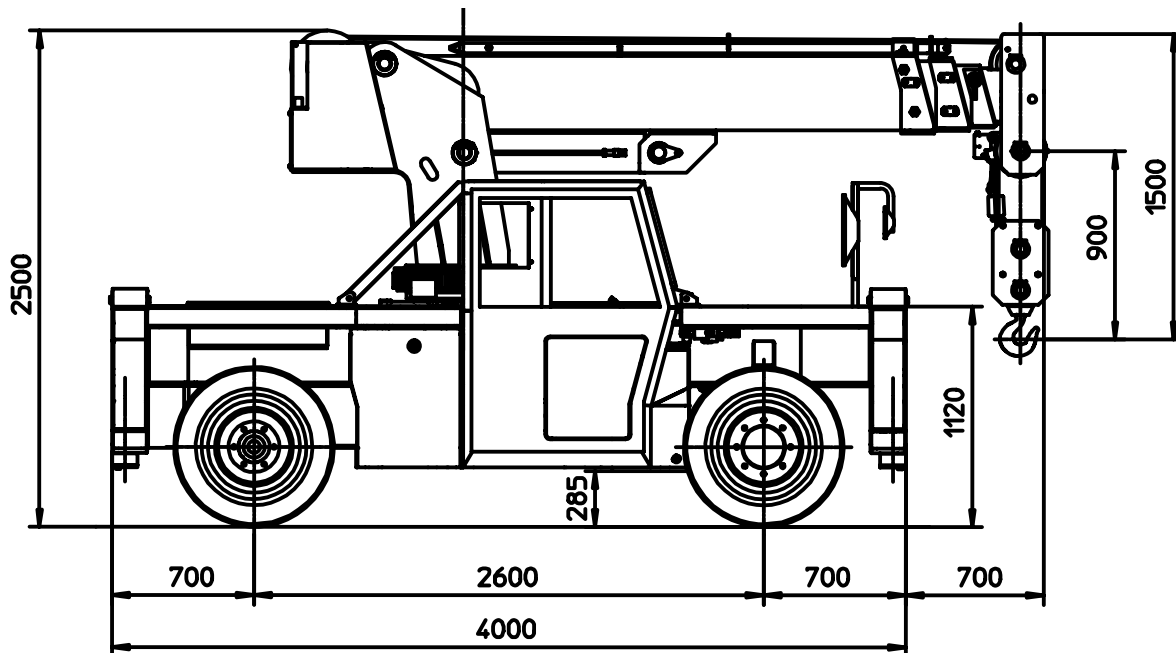
OPTIONS: jib télescopique inclinable, rallonge manuelle, nacelle, commande à distance, 4 roues directrices, cabine fermée.

Valla S.p.A.

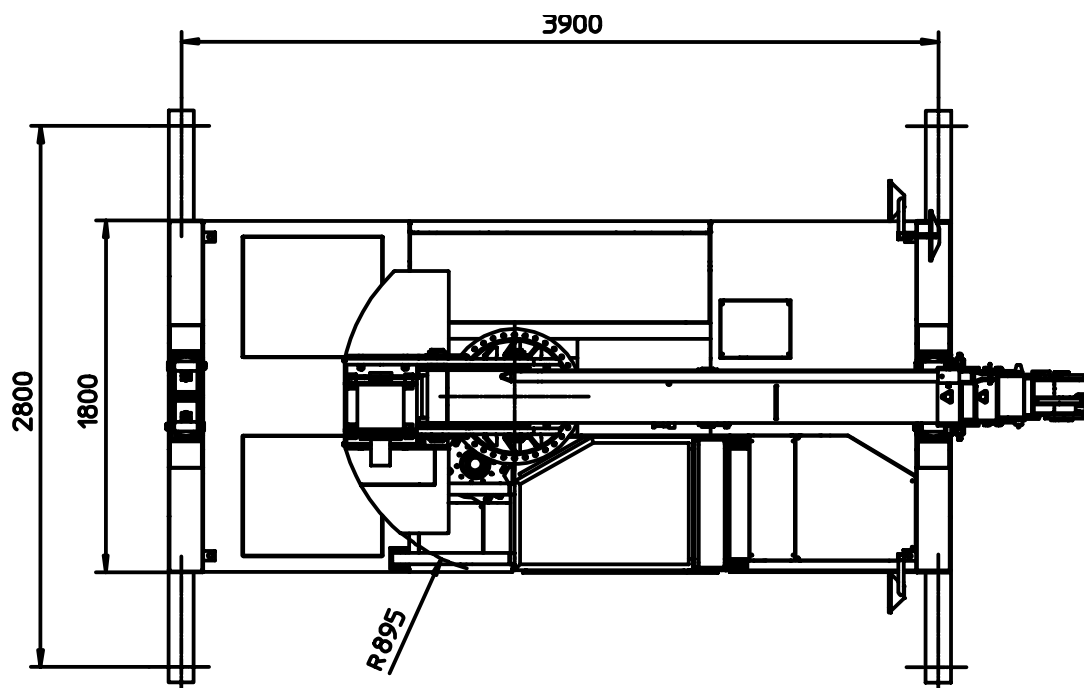
Via Piacenza, 45 - 29010 Calendasco - Piacenza - ITALIA
Tel. 0039 0523 762025 - 762004 - Fax 0039 0523 760531
Internet: www.valla.com - email: info@valla.com

La grue est conforme aux normes suivantes :

- I.S.P.E.S.L. (Institut italien supérieur pour la prévention et la sécurité du travail).
- DIN 15018(1,3) - 15019 (1) Classe H2 B3 (normes allemandes).
- ANSI - 1994 (normes américaines).
- 98/37 CE
- 89/336 CE (limitativement aux grues opérant dans les pays de la Communauté européenne).



MOD. VALLA 1725/22 SE



mm

Valla S.p.A.

Via Piacenza, 45 - 29010 Calendasco - Piacenza - ITALIA
 Tel. 0039 0523 762025 - 762004 - Fax 0039 0523 760531
 Internet: www.valla.com - email: info@valla.com



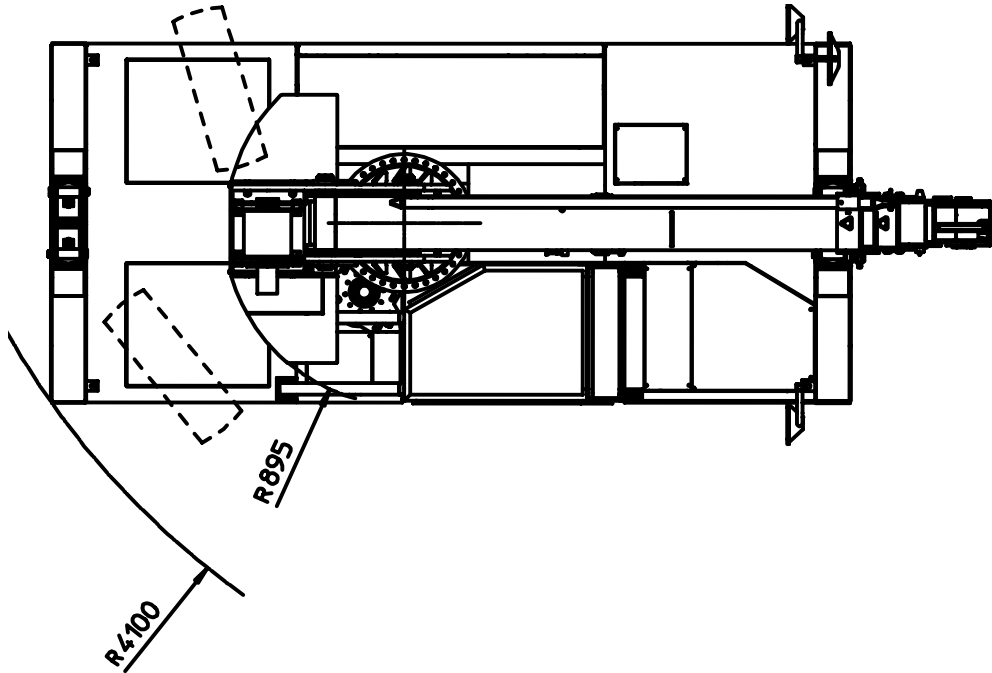


Valla

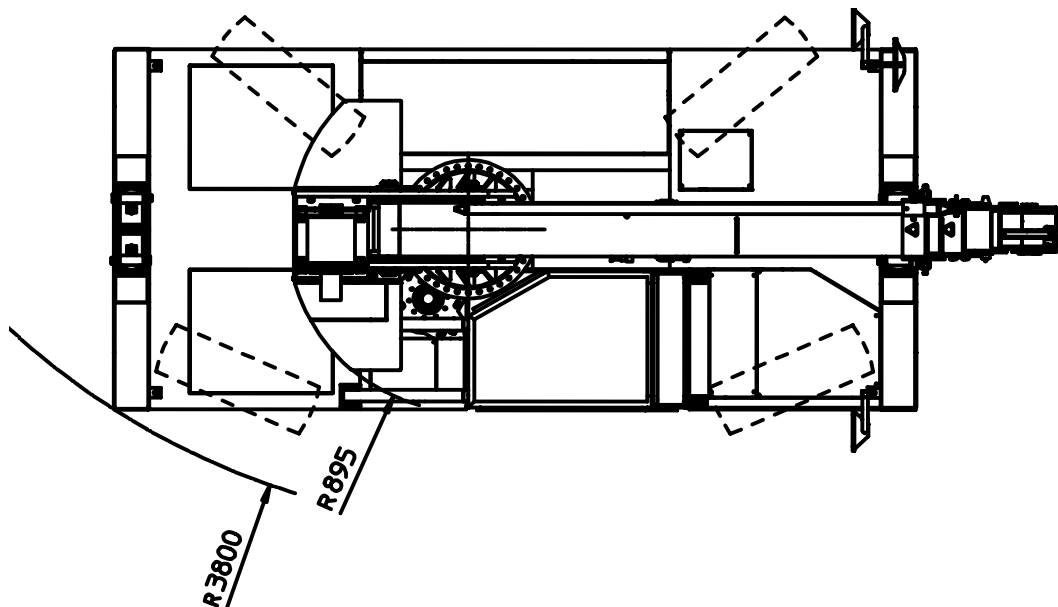


CHARIOT GRUE de MANUTENTION VALLA 1725/22 SE

Deux roues directrices



Quatre roues directrices (OPTION)



Valla S.p.A.

Via Piacenza, 45 - 29010 Caldasco - Piacenza - ITALIA
Tel. 0039 0523 762025 - 762004 - Fax 0039 0523 760531
Internet: www.valla.com - email: info@valla.com

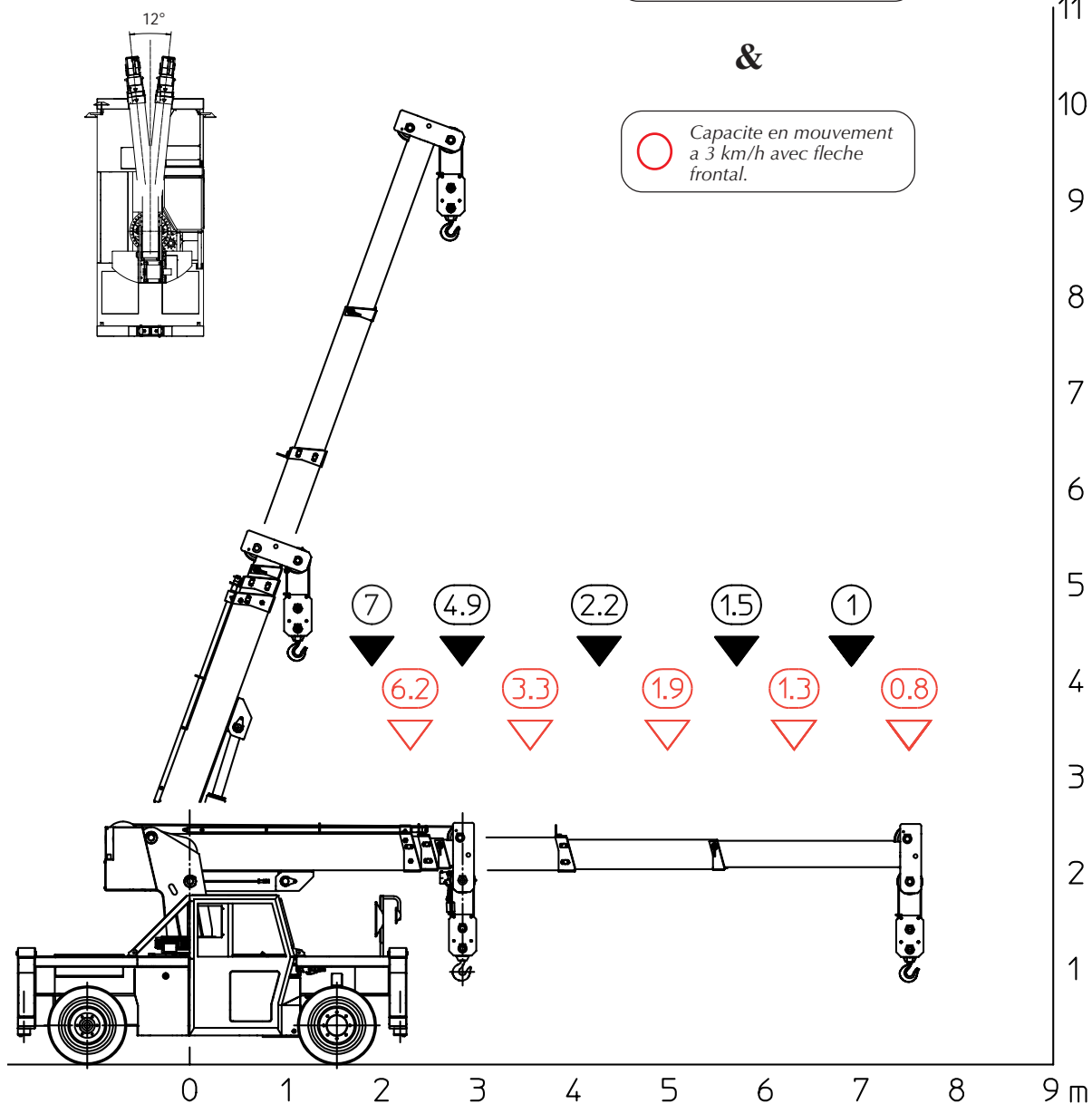
La grue est conforme aux normes suivantes :

- I.S.P.E.S.L. (Institut italien supérieur pour la prévention et la sécurité du travail).
- DIN 15018(1,3) - 15019 (1) Classe H2 B3 (normes allemandes).
- ANSI - 1994 (normes américaines).
- 98/37 CE
- 89/336 CE (limitativement aux grues opérant dans les pays de la Communauté européenne).

○ Capacité statique frontale avec coin maxime de 12°.

&

○ Capacité en mouvement à 3 km/h avec fleche frontale.



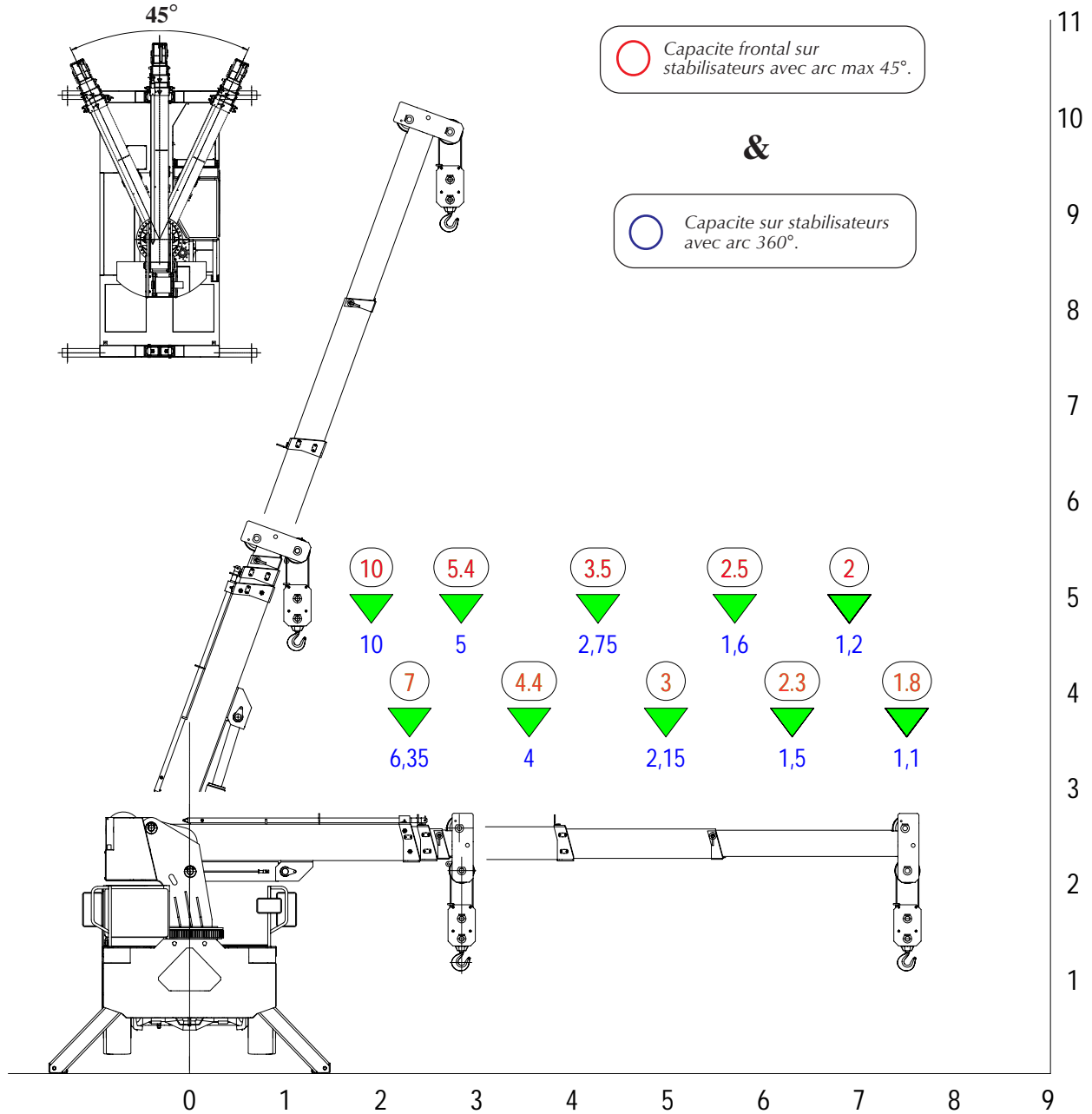
Valla S.p.A.

Via Piacenza, 45 - 29010 Calendasco - Piacenza - ITALIA
 Tel. 0039 0523 762025 - 762004 - Fax 0039 0523 760531
 Internet: www.valla.com - email: info@valla.com





CHARIOT GRUE de MANUTENTION VALLA 1725/22 SE

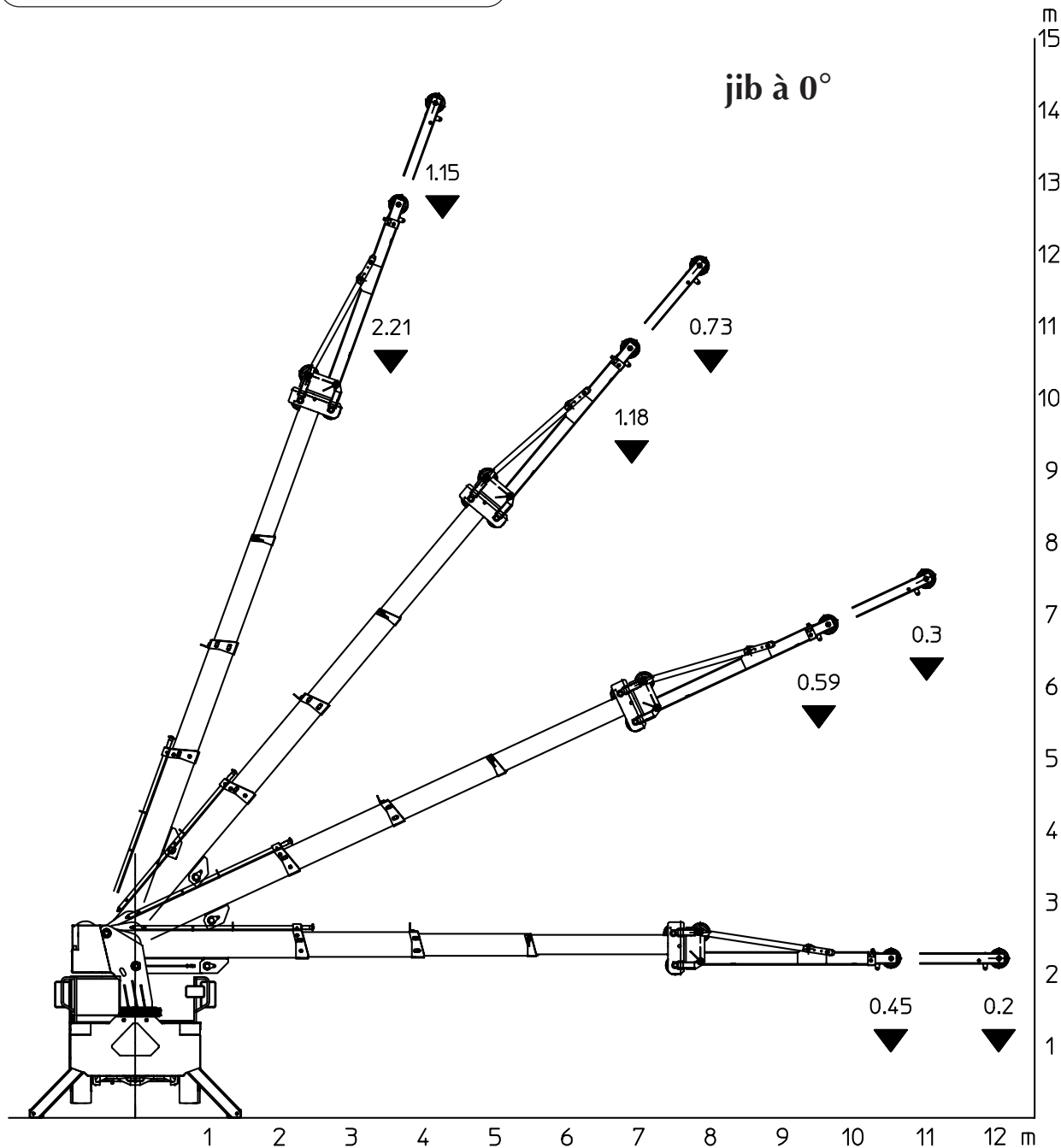


Valla S.p.A.

Via Piacenza, 45 - 29010 Calendasco - Piacenza - ITALIA
Tel. 0039 0523 762025 - 762004 - Fax 0039 0523 760531
Internet: www.valla.com - email: info@valla.com

La grue est conforme aux normes suivantes :

- I.S.P.E.S.L. (Institut italien supérieur pour la prévention et la sécurité du travail).
- DIN 15018(1,3) - 15019 (1) Classe H2 B3 (normes allemandes).
- ANSI - 1994 (normes américaines).
- 98/37 CE
- 89/336 CE (limitativement aux grues opérant dans les pays de la Communauté européenne).



Valla S.p.A.

Via Piacenza, 45 - 29010 Calendasco - Piacenza - ITALIA
 Tel. 0039 0523 762025 - 762004 - Fax 0039 0523 760531
 Internet: www.valla.com - email: info@valla.com

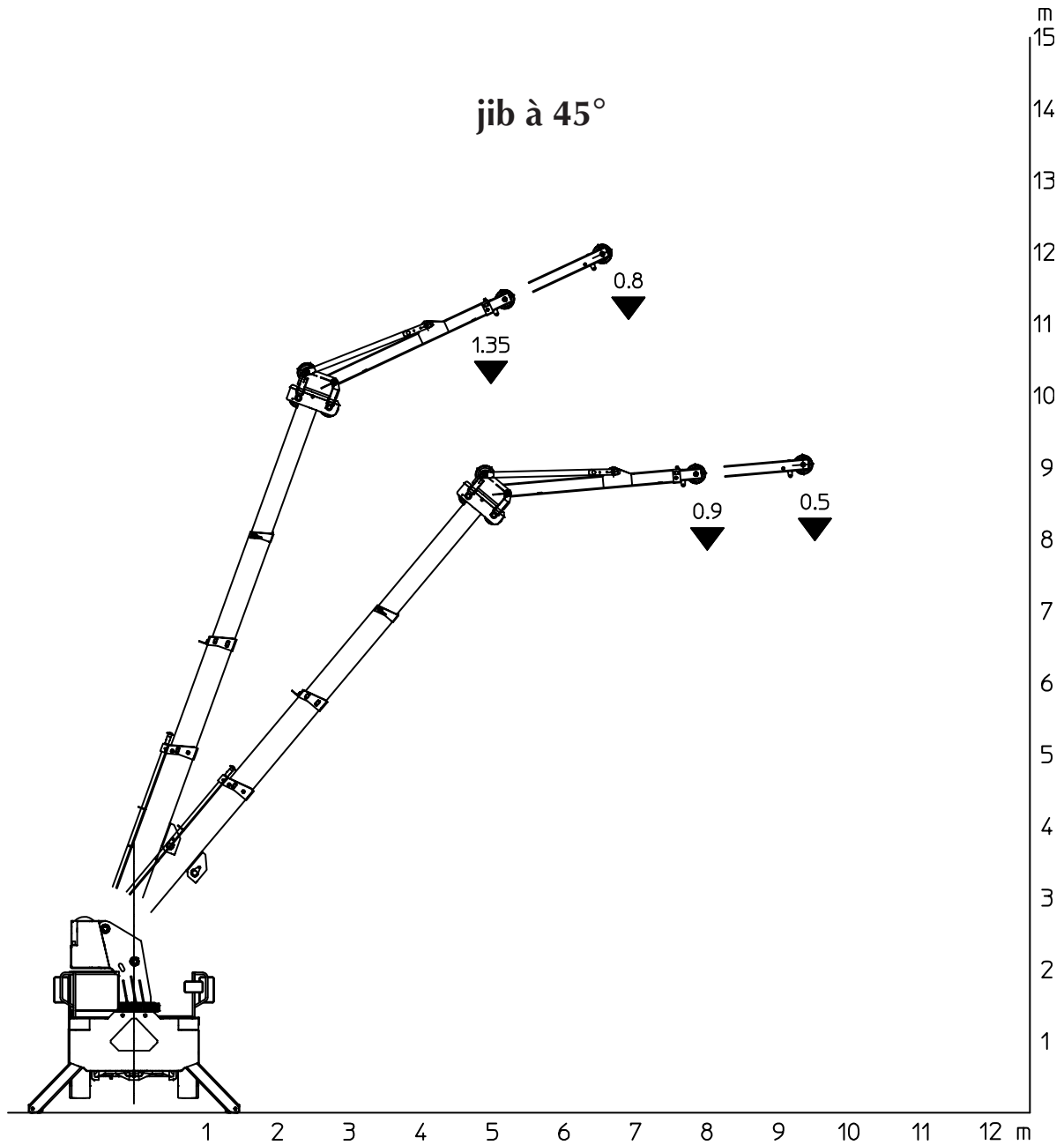




Valla



CHARIOT GRUE de MANUTENTION VALLA 1725/22 SE Capacité de Levage et de Déplacement 10 tonnes



Valla S.p.A.

Via Piacenza, 45 - 29010 Calendasco - Piacenza - ITALIA
Tel. 0039 0523 762025 - 762004 - Fax 0039 0523 760531
Internet: www.valla.com - email: info@valla.com



TABLEAU DES CHARGES MOD. 1725-22/SE-SD (KG)

RAYON DE TRAVAIL (mt)	SUR STABILISATEURS				SUR ROUES				
	360°	ARC FRONTAL (arc max 45°)	AVEC JIB 360°				CAPACITE STATIQUE FRONTAL (arc max 12°)	CAPACITE STATIQUE 360°	CAPACITE EN MOUVEMENT A 3 km/h (fleche frontal)
			0° ferme	45° ferme	0° ouvert	45° ouvert			
1.90	10.000	10.000					7.000	3.000	7.000
2.30	6.350	7.000	2.390				6.200	2.200	6.200
2.85	5.000	5.400	2.240	1.410			4.600	1.500	4.900
3.55	4.000	4.400	2.210	1.320			3.300	700	3.300
4.30	2.750	3.500	1.870	1.530	1.150		2.200	600	2.200
5.00	2.150	3.000	1.700	1.400	1.040		1.900	500	1.900
5.70	1.600	2.500	1.530	1.280	960	840	1.500		1.500
6.30	1.500	2.300	1.400	1.180	910	820	1.300		1.300
6,90	1.200	2.000	1.180	1.100	870	800	1.000		1.000
7.50	1.100	1.800	1.020	990	840	780	800		800
8.00			870	900	730	750			
8.50			770	830	650	710			
9.00			670		580	620			
9.50			590		520	500			
10.0			500		460	450			
10.5			450		390				
11.0					300				
11.5					250				
12.0					200				

- Les valeurs de capacité indiquées n'excèdent pas le 80% des charges maxi sur stabilisateurs et le 75% des charges sur roues.
 - Les capacités indiquées ou dessus des lignes en gras sont basées uniquement sur la resistance structurelle de la machine.
 - Les capacités et les performances indiquées sont à être intendus valides pour opérations sur terrains solides et horizontales.
 - Pour les capacités en mouvement, la flèche doit être centrée en position frontale, utilisée à la minime portée possible, avec l'angle d'inclinaison le plus favorable et avec la charge en position baissée. Sans charge le supérament d'éventuelles rampes (max. 10%) doit être limité à parcours et emps mimimum.
 - Pendant l'utilisation sur stabilisateurs, les mêmes devront être totalment dehors.
 - Les secteurs des charges indiqués dans la table des capacités se réfèrent à zones differementent coulores ur le plan de la gure et, pécisement: SECTEUR JAUNE: ARC FRONTAL; SECTEUR NOIR: FLECHE FRONTALE
 - Les zones de travail pas clairement visibles doivent être servi avec l'aide d'un deuxième opérateur enchargé de signallation.
 - Quand la grue est sur roues c'est interdit de tourner la flèche avec dévelloppement supérieur de 6,50 m.
 - C'est interdit de porter la charge au dessus de la cabine de manoeuvre.
 - Les capacités de levage sur la flèche principale ou l'extension mécanique n'incluent pas le poids de l'option JIB quand celui-ci est monté. Si c'est le cas, déduire:
 40 kg. JIB replié le long de la flèche principale (position transport)
 550 kg. JIB non télescopé (Lg 3 mètres) monté en bout de rallonge
 650 kg. JIB télescopé (Lg 4,5 mètres) monté en bout de rallonge
- Les charges sur stabilisateurs sont valables pour machine horizontale sur sol plan et ferme, les 4 stabilisateurs entièrement sortis.