



D5

Гусеничный бульдозер

Технические характеристики

Комплектация и функциональные характеристики могут отличаться в зависимости от региона. Обратитесь к вашему дилеру Cat® для получения информации о механизмах и их комплектации, доступной в вашем регионе.

Содержание

Гусеничный бульдозер D5

Характеристики	3	D5 SU	8
Двигатель	3	Отвал	8
Система кондиционирования воздуха	3	Система точного профилирования D5	9
Жидкая/заправочная вместимость	3	Башмаки гусеницы	10
Трансмиссия	3	Габаритные размеры – Задние навесные приспособления	11
Тяговое усилие	4	Рыхлитель	11
Управление гидравлической системой – Давление	4	Лебедка	12
Управление гидравлической системой – Насос	4	Стандарты	13
D5 VPAT	5	Устойчивость – Уровни звука и вибрации	13
Отвалы	5	Улучшенная фильтрация кабины	13
D5 LGR VPAT	6	Технологические функции	14
Отвалы	6	Стандартное и дополнительное оборудование	15
D5 VPAT Система точного профилирования	7		
Отвалы	7		

(продолжение на следующей странице)

Гусеничный бульдозер D5 – Комплектация для обработки мусора

Основные функции и преимущества	18	D5 для обработки мусора – SU	23
Характеристики	19	Отвал	23
Двигатель	19	Характеристики бульдозера D5 для обработки мусора	24
Система кондиционирования воздуха	19	Башмаки гусеницы	25
Жидкая/заправочная вместимость	19	Габаритные размеры – Задние навесные приспособления	25
Трансмиссия	19	Рыхлитель	25
Тяговое усилие	20	Лебедка	26
Управление гидравлической системой – Давление	20	Стандарты	27
Управление гидравлической системой – Насос	20	Устойчивость – Уровни звука и вибрации	27
D5 для обработки мусора – LGP VPAT	21	Улучшенная фильтрация кабины	27
Отвал	21	Технологические функции	28
D5 для обработки мусора – VPAT	22	Стандартное и дополнительное оборудование	29
Отвал	22		

Гусеничный бульдозер D5 – Комплектация для тяжелых условий эксплуатации/лесного хозяйства

Основные функции и преимущества	32	D5 LGP VPAT –для тяжелых условий эксплуатации/лесного хозяйства ...	36
Характеристики	33	Отвал	36
Двигатель	33	D5 SU –для тяжелых условий эксплуатации/лесного хозяйства	37
Система кондиционирования воздуха	33	Отвал	37
Жидкая/заправочная вместимость	33	Особенности D5 для тяжелых условий эксплуатации/ лесного хозяйства	38
Трансмиссия	33	Башмаки гусеницы	39
Тяговое усилие	34	Габаритные размеры – Задние навесные приспособления	40
Управление гидравлической системой – Давление	34	Рыхлитель	40
Управление гидравлической системой – Насос	34	Лебедка	41
D5 VPAT –для тяжелых условий эксплуатации/лесного хозяйства ...	35	Стандарты	42
Отвал	35	Устойчивость – Уровни звука и вибрации	42
		Улучшенная фильтрация кабины	42
		Технологические функции	43
		Стандартное и дополнительное оборудование	44

Технические характеристики гусеничного бульдозера D5

Двигатель

Модель двигателя	Cat® C7.1	
Выбросы	Стандарты по выбросам загрязняющих веществ MAR-1 (Бразилия) и ЕЭК ООН R96 Stage IIIA соответствуют стандартам Агентства по охране окружающей среды США EPA Tier 3 и Stage IIIA EC	
Номер сборки	17В	
Силовая передача	Полностью автоматическая 3 ^х скоростная	
Полезная мощность (1770 об/мин)		
ISO 9249/SAE J1349	127 кВт	170 л.с.
ISO 9249/SAE J1349 (DIN)	172 mhp	
Мощность двигателя (максимальная) при 1700 об/мин		
ISO 14396	147 кВт	198 л.с.
ISO 14396 (DIN)	200 mhp	
Максимальная полная мощность при 1700 об/мин		
SAE J1995	150 кВт	201 л.с.
Диаметр цилиндра	105 мм	4,1 дюйма
Ход поршня	135 мм	5,3 дюйма
Рабочий объем двигателя	7,1 л	433 дюйма ³

- Заявленная полезная мощность – это мощность на маховике двигателя, когда двигатель оснащен вентилятором, воздухоочистителем, модулем чистых выхлопов и преобразователем тока.
- Заявленная мощность проверяется в соответствии с указанным стандартом, действующим на момент изготовления.
- На высоте до 3000 м (9840 футов) понижение мощности не требуется, а после 3000 м (9840 футов) мощность снижается автоматически.

Система кондиционирования воздуха

Система кондиционирования воздуха этой машины содержит фторированный газовый хладагент R134a (потенциал глобального потепления = 1430). Масса хладагента системы составляет 1,36 кг с содержанием CO₂ соответствующим 1,946 метрическим тоннам.

Жидкая/заправочная вместимость

Топливный бак	315 л	83,2 гал
Система охлаждения	41 л	10,8 гал
Картер двигателя	18 л	4,8 гал
Силовая передача	160 л	42,3 гал
Роликовые рамы Стандартные/С легким давлением на грунт LGP (каждая)	18/27 л	4,8/7,1 гал
Бортовые редукторы (каждый)	8 л	2,1 гал
Гидравлическая система	80 л	21,1 гал

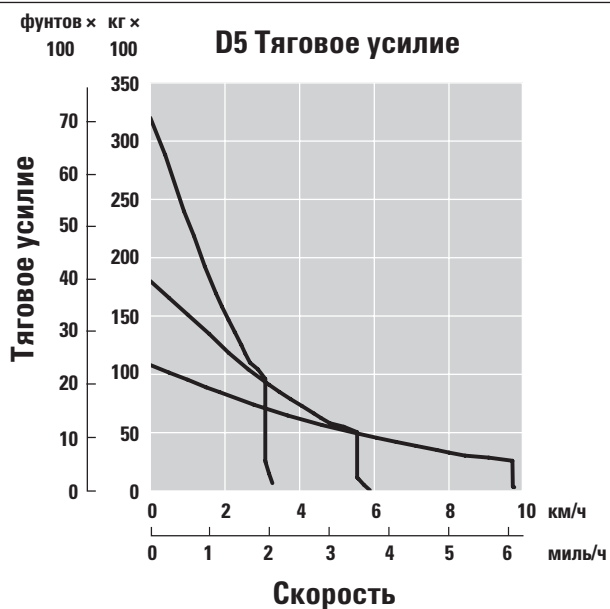
Трансмиссия

0,5 Передний ход	2,5 км/ч (2,4 км/ч)	1,6 миль/ч (1,5 миль/ч)
1,0 Передний ход	3,3 км/ч (3,0 км/ч)	2,1 миль/ч (1,9 миль/ч)
1,5 Передний ход	4,4 км/ч	2,7 миль/ч
2,0 Передний ход	5,8 км/ч	3,6 миль/ч
2,5 Передний ход	7,5 км/ч	4,7 миль/ч
3,0 Передний ход	9,8 км/ч	6,1 миль/ч
0,5 Задний ход	3,1 км/ч (2,9 км/ч)	1,9 миль/ч (1,8 миль/ч)
1,0 Задний ход	4,1 км/ч (3,5 км/ч)	2,5 миль/ч (2,2 миль/ч)
1,5 Задний ход	5,4 км/ч	3,4 миль/ч
2,0 Задний ход	7,1 км/ч	4,4 миль/ч
2,5 Задний ход	9,5 км/ч	5,9 миль/ч
3,0 Задний ход	12,2 км/ч	7,6 миль/ч
Максимальное тяговое усилие		
1,0 Передний ход	320 кН	71 939 фунт-сила
2,0 Передний ход	198 кН	44 512 фунт-сила
3,0 Передний ход	113 кН	25 403 фунт-сила

ПРИМЕЧАНИЕ: Данные в скобках – значения для Бразилии.

Технические характеристики гусеничного бульдозера D5

Тяговое усилие



Управление гидравлической системой – Давление

Максимальное давление рабочего оборудования в рабочем режиме	25 000 кПа	3626 фунтов на квадратный дюйм
Максимальное давление рулевого управления в рабочем режиме	45 000 кПа	6527 фунтов на квадратный дюйм

Управление гидравлической системой – Насос

Производительность насоса		
Рабочее оборудование	127 л/мин	33,5 гал/мин
Рулевое управление	165 л/мин	43,5 гал/мин
Вентилятор	49 л/мин	12,9 гал/мин
Расход цилиндра подъема	127 л/мин	33,5 гал/мин
Расход цилиндра наклона	127 л/мин	33,5 гал/мин
Расход цилиндра рыхлителя	127 л/мин	33,5 гал/мин
Расход цилиндра угла – ВРАТ	127 л/мин	33,5 гал/мин

Технические характеристики гусеничного бульдозера D5

D5 VPAT

Эксплуатационная масса*	17 080 кг	37 655 фунтов
Транспортировочная масса**	16 850 кг	37 148 фунтов
Давление на грунт (ISO 16754)	47,6 кПа	6,9 фунтов на квадратный дюйм
Ходовая часть (Стандартная)	40 секционных/ 7 нижних роликов	
1 Ширина колеи	1890 мм	74,4 дюйма
2 Ширина гусеничного башмака (Стандартного)	610 мм	24 дюйма
3 Ширина трактора	2500 мм	98,4 дюйма
4 Опорная длина гусеницы	2562 мм	100,9 дюйма
Область соприкосновения с грунтом (ISO 16754)	3,5 м ²	5469 дюймов ²
Высота грунтозацепа (Умеренные условия эксплуатации)	57 мм	2,2 дюйма
Дорожный просвет	358 мм	14,1 дюймов
5 Высота машины***	3085 мм	121,5 дюйма
6 Длина базового трактора****	4644 мм	182,8 дюйма

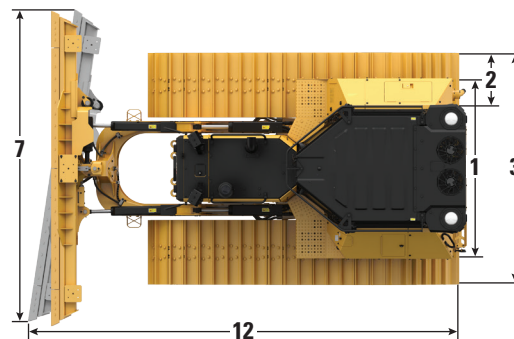
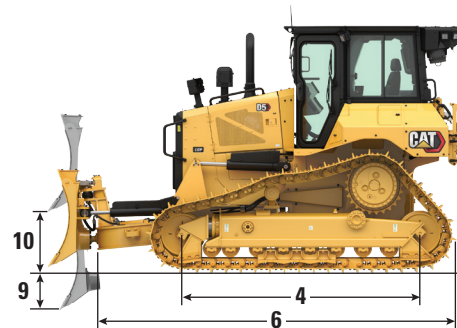
Все габаритные размеры, указанные выше, с ходовой частью Cat Abrasion™, с башмаками для экстремальных условий эксплуатации максимальной ширины для конфигурации, отвалом VPAT и рассчитаны согласно ISO 16754, если не указано другое.

*Эксплуатационная масса включает отвал, смазки, охладитель, полный топливный бак, кабину ROPS/FOPS, тяговую раму и оператора весом 75 кг (165 фунтов).

**Транспортировочная масса включает цилиндры подъема отвала, С-образную раму, смазки, охладитель, 10% топлива, кабины ROPS/FOPS и тяговую раму.

***Высота машины от кончика грунтозацепа башмака до верхушки антенны Product Link™. Добавьте к общей высоте машины 64 мм (2,5 дюйма) на решетки. При применении в лесном хозяйстве добавьте 81 мм (3,2 дюйма) на решетки. Для экстремальных условий эксплуатации добавьте 9 мм (0,4 дюйма). Если установлены Cat Grade с антеннами 3D, то добавлять высоту машины не надо.

****Длина базового трактора от задней части тяги до передней части С-образной рамы.



LGP VPAT Модель на иллюстрации

Отвалы

Конфигурация	VPAT		VPAT – Складной	
	3,5 м ³	4,6 ярда ³	3,5 м ³	4,6 ярда ³
7 Ширина по угловым ножам отвала	3272 мм	10,7 фута	3272 мм	10,7 фута
Ширина без угловых ножей отвала	3159 мм	10,4 фута	3159 мм	10,4 фута
Ширина по угловым ножам отвала (Отвал под углом 24°)	2998 мм	118,0 дюймов	2558 мм	100,7 дюйма
Ширина без угловых ножей отвала (Отвал под углом 24°)	2908 мм	114,5 дюйма	2539 мм	97,0 дюймов
Максимальный угол отвала	24°		24°	
8 Высота	1261 мм	49,6 дюйма	1261 мм	49,6 дюйма
9 Глубина копания	559 мм	22,0 дюйма	559 мм	22,0 дюйма
10 Высота подъема	971 мм	38,2 дюйма	971 мм	38,2 дюйма
11 Максимальный наклон на углу отвала	257 мм	10,1 дюйма	257 мм	10,1 дюйма
Максимальный угол наклона	8,5°		8,5°	
Регулировка продольного наклона	60° (режущая кромка/грунт, номинально); -2°/+4°		60° (режущая кромка/грунт, номинально); -2°/+4°	
12 Длина машины (Отвал прямо)	5000 мм	197 дюймов	5016 мм	197 дюймов
Длина машины (Отвал под углом 24°, без щитка топливного бака)	5621 мм	221 дюйм	5621 мм	221 дюйм
Вес отвала	1090 кг	2403 фунтов	1286 кг	2835 фунтов

Технические характеристики гусеничного бульдозера D5

D5 LGP VPAT

Эксплуатационная масса*	19 070 кг	42 042 фунта
Транспортировочная масса**	18 840 кг	41 535 фунтов
Давление на грунт (ISO 16754)	32,6 кПа	4,7 фунта на квадратный дюйм
Ходовая часть (Стандартная)	46 секционных/ 8 нижних роликов	
1 Ширина колеи	2160 мм	85,0 дюймов
2 Ширина гусеничного башмака (Стандартного)	840 мм	33 дюйма
3 Ширина трактора	3000 мм	118,1 дюйма
4 Опорная длина гусеницы	3116 мм	122,7 дюйма
Область соприкосновения с грунтом (ISO 16754)	5,8 м ²	8995 дюймов ²
Высота грунтозацепа (Умеренные условия эксплуатации)	57 мм	2,2 дюйма
Дорожный просвет	473 мм	18,6 дюйма
5 Высота машины***	3200 мм	126,0 дюймов
6 Длина базового трактора****	5012 мм	197,3 дюйма

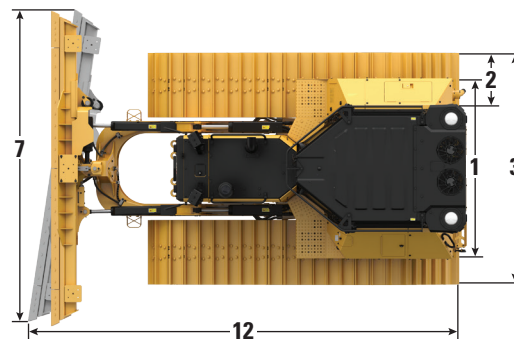
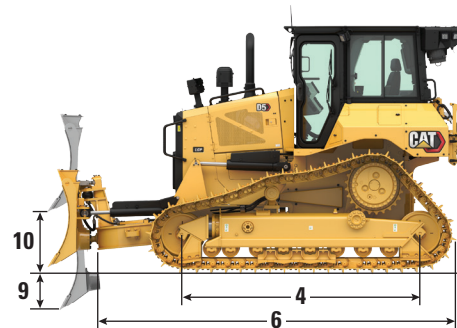
Все габаритные размеры, указанные выше, с ходовой частью Cat Abrasion™, с башмаками для экстремальных условий эксплуатации максимальной ширины для конфигурации, отвалом VPAT и рассчитаны согласно ISO 16754, если не указано другое.

*Эксплуатационная масса включает отвал, смазки, охладитель, полный топливный бак, кабину ROPS/FOPS, тяговую раму и оператора весом 75 кг (165 фунтов).

**Транспортировочная масса включает цилиндры подъема отвала, С-образную раму, смазки, охладитель, 10% топлива, кабины ROPS/FOPS и тяговую раму.

***Высота машины от кончика грунтозацепа башмака до верхушки антенны Product Link. Добавьте к общей высоте машины 64 мм (2,5 дюйма) на решетки. При применении в лесном хозяйстве добавьте 81 мм (3,2 дюйма) на решетки. Для экстремальных условий эксплуатации добавьте 9 мм (0,4 дюйма). Если установлены Cat Grade с антеннами 3D, то добавлять высоту машины не надо.

****Длина базового трактора от задней части тяги до передней части С-образной рамы.



Отвалы

Конфигурация	LGP VPAT		LGP VPAT – Складной	
	Вместимость (ISO 9246)	4,0 м ³	5,2 ярда ³	4,2 м ³
7 Ширина по угловым ножам отвала	4080 мм	13,4 фута	4080 мм	13,4 фута
Ширина без угловых ножей отвала	3969 мм	156,3 дюйма	3969 мм	156,3 дюйма
Ширина по угловым ножам отвала (Отвал под углом 24°)	3736 мм	147,1 дюймов	3736 мм	147,1 дюймов
Ширина без угловых ножей отвала (Отвал под углом 24°)	3640 мм	143,3 дюйма	3640 мм	143,3 дюйма
Ширина по угловым ножам отвала (Отвал под углом 33°, угол предназначен только для транспортировки)	—	—	3000 мм	118,1 дюйма
Максимальный угол отвала	24°		24°	
8 Высота	1263 мм	49,7 дюймов	1263 мм	49,7 дюймов
9 Глубина копания	580 мм	22,8 дюйма	580 мм	22,8 дюйма
10 Высота подъема	1051 мм	41,4 дюйма	1051 мм	41,4 дюйма
11 Максимальный наклон на углу отвала	371 мм	14,6 дюймов	371 мм	14,6 дюймов
Максимальный угол наклона	8,5°		8,5°	
Регулировка продольного наклона	60° (режущая кромка/грунт, номинально); -2°/+4°		60° (режущая кромка/грунт, номинально); -2°/+4°	
12 Длина машины (Отвал прямо)	5350 мм	211 дюймов	5350 мм	211 дюймов
Длина машины (Отвал под углом 24°, без щитка топливного бака)	6137 мм	242 дюйма	6027 мм	237 дюймов
Складной отвал с переменным углом наклона VPAT, под углом 33°, что предназначено только для транспортировки	—	—	6377 мм	251 дюйм
Масса (Отвал)	1256 кг	2769 фунтов	1526 кг	3364 фунтов

Технические характеристики гусеничного бульдозера D5

D5 VPAT Система точного профилирования

Эксплуатационная масса*	17 680 кг	38 978 фунтов
Транспортировочная масса**	17 450 кг	38 471 фунт
Давление на грунт (ISO 16754)	41,4 кПа	6,0 фунтов на квадратный дюйм
Ходовая часть (Стандартная)	46 секционных/ 8 нижних роликов	
1 Ширина колеи	1890 мм	74,4 дюйма
2 Ширина гусеничного башмака (Стандартного)	610 мм	24 дюйма
3 Ширина трактора	2500 мм	98,4 дюйма
4 Опорная длина гусеницы	3116 мм	122,7 дюйма
Область соприкосновения с грунтом (ISO 16754)	4,2 м ²	6525 дюймов ²
Высота грунтозацепа (Умеренные условия эксплуатации)	57 мм	2,2 дюйма
Дорожный просвет	473 мм	18,6 дюйма
5 Высота машины***	3200 мм	126,0 дюймов
6 Длина базового трактора****	5012 мм	197,3 дюйма

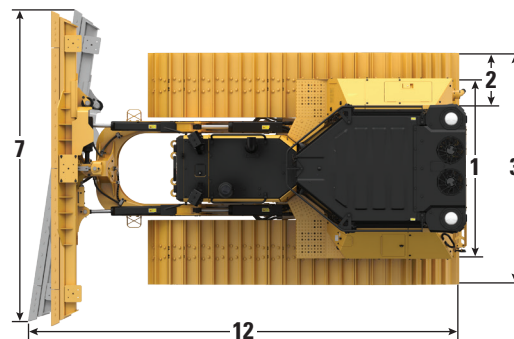
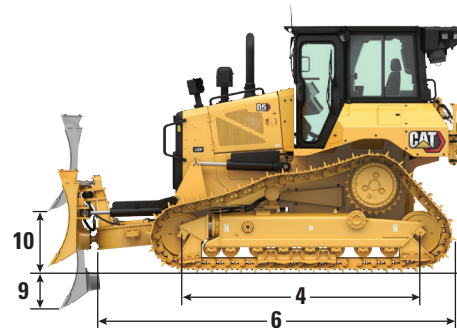
Все габаритные размеры, указанные выше, с ходовой частью Cat Abrasion™, с башмаками для экстремальных условий эксплуатации максимальной ширины для конфигурации, отвалом VPAT и рассчитаны согласно ISO 16754, если не указано другое.

*Эксплуатационная масса включает отвал, смазки, охладитель, полный топливный бак, кабину ROPS/FOPS, тяговую раму и оператора весом 75 кг (165 фунтов).

**Транспортировочная масса включает цилиндры подъема отвала, С-образную раму, смазки, охладитель, 10% топлива, кабины ROPS/FOPS и тяговую раму.

***Высота машины от кончика грунтозацепа башмака до верхушки антенны Product Link. Добавьте к общей высоте машины 64 мм (2,5 дюйма) на решетки. При применении в лесном хозяйстве добавьте 81 мм (3,2 дюйма) на решетки. Для экстремальных условий эксплуатации добавьте 9 мм (0,4 дюйма). Если установлены Cat Grade с антеннами 3D, то добавлять высоту машины не надо.

****Длина базового трактора от задней части тяги до передней части С-образной рамы.



LGP VPAT Модель на иллюстрации

Отвалы

Конфигурация	VPAT		VPAT – Складной	
	Вместимость (ISO 9246)	Вместимость (ISO 9246)	Вместимость (ISO 9246)	Вместимость (ISO 9246)
7 Ширина по угловым ножам отвала	3272 мм	10,7 фута	3272 мм	10,7 фута
Ширина без угловых ножей отвала	3159 мм	10,4 фута	3159 мм	10,4 фута
Ширина по угловым ножам отвала (Отвал под углом 24°)	2998 мм	118,0 дюймов	2558 мм	100,7 мм
Ширина без угловых ножей отвала (Отвал под углом 24°)	2908 мм	114,5 дюйма	2539 мм	97,0 дюймов
Максимальный угол отвала	24°		24°	
8 Высота	1261 мм	49,6 дюйма	1261 мм	49,6 дюйма
9 Глубина копания	580 мм	22,8 дюйма	580 мм	22,8 дюйма
10 Высота подъема	1051 мм	41,4 дюйма	1051 мм	41,4 дюйма
11 Максимальный наклон на углу отвала	257 мм	10,1 дюйма	257 мм	10,1 дюйма
Максимальный угол наклона	8,5°		8,5°	
Регулировка продольного наклона	60° (режущая кромка/грунт, номинально); -2°/+4°		60° (режущая кромка/грунт, номинально); -2°/+4°	
12 Длина машины (Отвал прямо)	5350 мм	211 дюймов	5350 мм	211 дюймов
Длина машины (Отвал под углом 24°, без щитка топливного бака)	5969 мм	235 дюймов	5969 мм	235 дюймов
Масса (Отвал)	1090 кг	2403 фунтов	1286 кг	2835 фунтов

Технические характеристики гусеничного бульдозера D5

D5 SU

Эксплуатационная масса*	17 240 кг	38 008 фунтов
Транспортировочная масса**	17 010 кг	37 501 фунтов
Давление на грунт (ISO 16754)	48,2 кПа	7,0 фунтов на квадратный дюйм
Ходовая часть	40 секционных/ 7 нижних роликов	
1 Ширина колеи	1890 мм	74,4 дюйма
2 Ширина гусеничного башмака (Стандартного)	610 мм	24 дюйма
3 Ширина трактора (без опорных цапф)	2500 мм	98,4 дюйма
4 Опорная длина гусеницы	2562 мм	100,9 дюйма
Область соприкосновения с грунтом (ISO 16754)	3,5 м ²	5469 дюймов ²
Высота грунтозацепа (Умеренные условия эксплуатации)	57 мм	2,5 дюйма
Дорожный просвет	358 мм	14,1 дюймов
5 Высота машины***	3085 мм	121,5 дюйма
6 Длина базового трактора****	3990 мм	157,1 дюйма

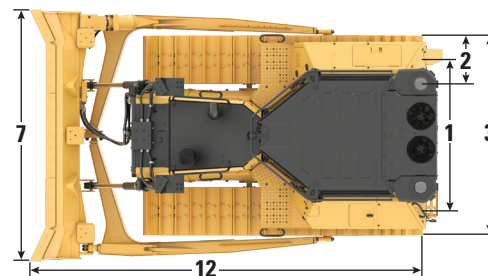
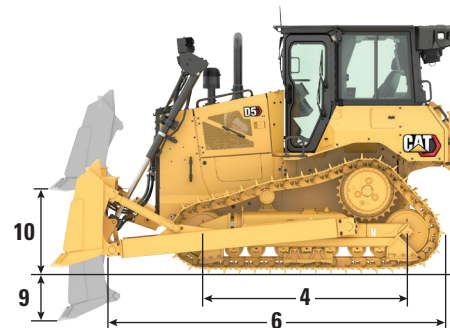
Все габаритные размеры, указанные выше, с ходовой частью Cat Abrasion™, с башмаками для экстремальных условий эксплуатации максимальной ширины для конфигурации, отвалом SU и рассчитаны согласно ISO 16754, если не указано другое.

*Эксплуатационная масса включает отвал, смазки, охладитель, полный топливный бак, кабину ROPS/FOPS, тяговую раму и оператора весом 75 кг (165 фунтов).

**Транспортировочная масса включает цилиндры подъема отвала, С-образную раму, смазки, охладитель, 10% топлива, кабины ROPS/FOPS и тяговую раму.

***Высота машины от кончика грунтозацепа башмака до верхушки антенны Product Link. Добавьте к общей высоте машины 64 мм (2,5 дюйма) на решетки. При применении в лесном хозяйстве добавьте 81 мм (3,2 дюйма) на решетки. Для экстремальных условий эксплуатации добавьте 9 мм (0,4 дюйма). Если установлены Cat Grade с антеннами 3D, то добавлять высоту машины не надо.

****Длина базового трактора от задней части тяги до конца подъемного цилиндра.



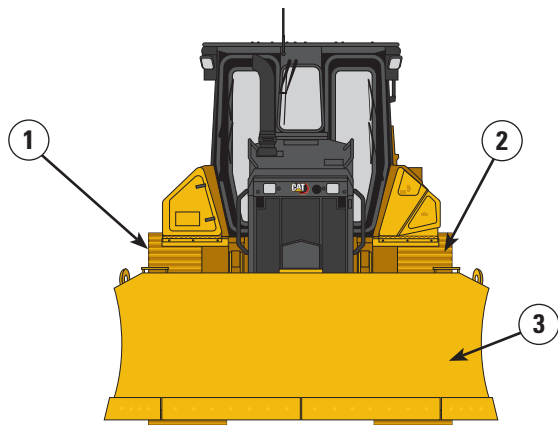
Отвал

Конфигурация	Полусферический отвал SU	
Вместимость (ISO 9246)	4,3 м ³	5,6 ярда ³
7 Ширина по угловым ножам отвала	3164 мм	10,4 фута
Ширина без угловых ножей отвала	3122 мм	10,2 дюйма
8 Высота	1338 мм	52,7 дюйма
9 Глубина копания	544 мм	21,4 дюйма
10 Высота подъема	1104 мм	43,4 дюйма
11 Максимальный наклон на углу отвала	140 мм	5,5 дюйма
Максимальный угол наклона	8°	
Регулировка продольного наклона	±5,1°	
12 Длина машины с отвалом SU (без щитка топливного бака)	5087 мм	200 дюймов
Вес отвала (отвал + установленные толкающие брусы)	2050 кг	4520 фунтов

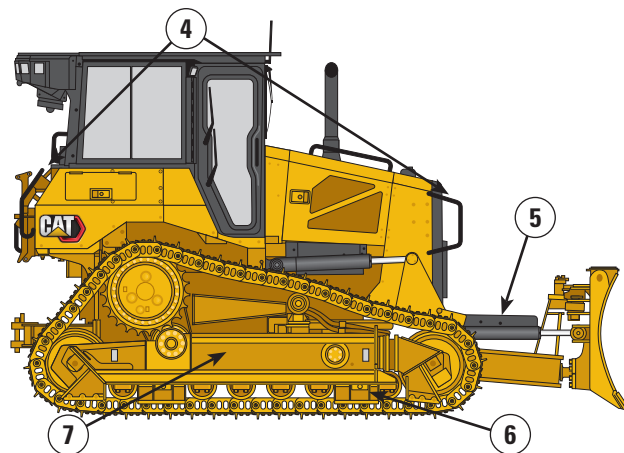
Технические характеристики гусеничного бульдозера D5

Система точного профилирования D5

Конфигурация Fine Grading сочетает в себе характеристики стандартного бульдозера VPAT (с отвалом с регулируемыми углами поворота и наклона) с более длинной ходовой частью машины LGP (с низким давлением на грунт). Результатом этого становится малая транспортная ширина без ущерба для снижения давления на почву. Устойчивость и маневренность машины оптимальны. Складной отвал делает транспортировку еще проще. См. страницу 7 для получения информации о технических характеристиках и размерах.



- 1) Трактор D5 VPAT – колея 1890 мм (74 дюйма)
- 2) Гусеницы для точного профилирования – узкие башмаки, 610 мм (24 дюйма), 46 секций
- 3) Отвал VPAT 3272 мм (10,7 фута) или складной отвал VPAT для обеспечения транспортной ширины менее 3 м (9,85 фута)



- 4) Пакет доступа LGP (передние ручки/задняя лестница)
- 5) Бульдозер LGP (длинная С-образная рама)
- 6) Ходовая часть для точного профилирования:
 - 1890 мм (74,4 дюйма)
 - Рама с 8^ю опорными роликами
- 7) Направляющие щитки гусеницы, совместимые с LGP

Технические характеристики гусеничного бульдозера D5

Башмаки гусеницы

Некоторые башмаки гусеницы доступны не для всех регионов. Пожалуйста, за подробностями обращайтесь к Вашему дилеру Cat.

Стандартный вариант			
560 мм (22 дюйма)	Для тяжелых условий эксплуатации с увеличенным сроком службы (HDXL)	Для умеренных условий эксплуатации	
560 мм (22 дюйма)	HDXL	Экстремальные условия эксплуатации	
560 мм (22 дюйма)	Cat Abrasion	Экстремальные условия эксплуатации	
600 мм (24 дюйма)	HDXL	Для умеренных условий эксплуатации	
600 мм (24 дюйма)	HDXL	Для умеренных условий эксплуатации	Точное профилирование
600 мм (24 дюйма)	HDXL	Экстремальные условия эксплуатации	
600 мм (24 дюйма)	HDXL	Экстремальные условия эксплуатации	Центральное отверстие
610 мм (24 дюйма)	Cat Abrasion	Для умеренных условий эксплуатации	Точное профилирование
610 мм (24 дюйма)	Cat Abrasion	Экстремальные условия эксплуатации	
610 мм (24 дюйма)	Cat Abrasion	Экстремальные условия эксплуатации	Центральное отверстие
LGP			
840 мм (33 дюйма)	HDXL	Экстремальные условия эксплуатации	
840 мм (33 дюйма)	HDXL	Экстремальные условия эксплуатации	Центральное отверстие
840 мм (33 дюйма)	Cat Abrasion	Для умеренных условий эксплуатации	
840 мм (33 дюйма)	Cat Abrasion	Экстремальные условия эксплуатации	
860 мм (34 дюйма)	HDXL	Экстремальные условия эксплуатации	
860 мм (34 дюйма)	HDXL	Самоочищающееся	
860 мм (34 дюйма)	Cat Abrasion	Экстремальные условия эксплуатации	

Технические характеристики гусеничного бульдозера D5

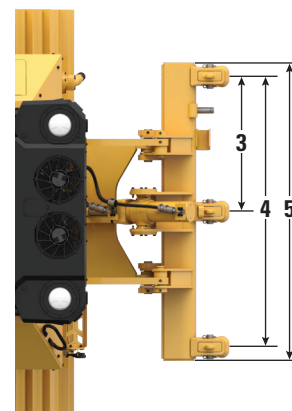
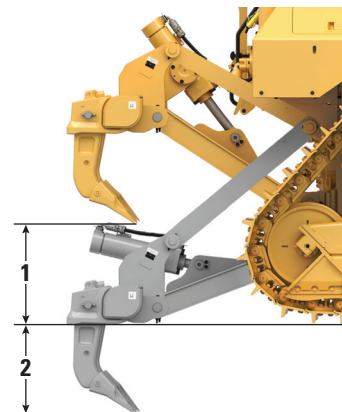
Габаритные размеры – Задние навесные приспособления

Добавьте следующее к полной длине машины, когда установлены задние насадки.

D5	Тяговая рама		Лебедка		Рыхлитель		Защитный кожух	
Бульдозеры с отвалом с регулируемой высотой уклона и толкающим брусом	16 мм	0,6 дюйма	446 мм	17,6 дюйма	1060 мм	41,7 дюйма	152 мм	6 дюймов

Рыхлитель

Тип	Фиксированный параллелограмм	
Вес с тремя стойками	1393 кг	3071 фунт
1 Максимальный просвет, поднятый (Кончик стойки)		
D5 VPAT/Толкающие брусы	404 мм	15,9 дюйма
D5 LGP VPAT	518 мм	20,4 дюйма
2 Максимальное проникновение		
Стандартный вариант	552 мм	21,7 дюйма
LGP	437 мм	17,2 дюйма
3 Расстояние между карманами	1000 мм	3 фута 3,4 дюйма
4 Замер стойки	2 м	6 футов 7 дюймов
Секция стойки	73 мм × 176 мм	2,9 дюйма × 6,9 дюйма
Количество карманов	3	
5 Общая ширина перекладины	2202 мм	86,7 дюйма
Поперечное сечение перекладин	219 мм × 254 мм	8,6 дюймов × 10,0 дюймов
Сила максимального проникновения		
Стандартный вариант	51,6 кН	11 600 фунт-сила
LGP	43 кН	9667 фунт-сила
Сила максимального отрыва		
Стандартный вариант	211,2 кН	47 480 фунт-сила
LGP	170 кН	38 217 фунт-сила



Технические характеристики гусеничного бульдозера D5

Лебедка

Модель лебедки	РА55, стандартная скорость	
Вес*	1277 кг	2815 фунтов
Объем масла	73 л	19,3 гал
Длина лебедки и кронштейна	1145 мм	45,1 дюйма
Ширина картера лебедки	975 мм	38,4 дюйма
Диаметр барабана	254 мм	10 дюймов
Ширина барабана	315 мм	12,4 дюйма
Диаметр бортика	504 мм	19,8 дюйма
Вместимость барабана – 22 мм (0,88 дюйма)	88 м	288 фута 9 дюймов
Привод лебедки	Механический	
Управление	Электрический	
Общая ширина	975 мм	38,4 дюйма
Диаметр троса (рекомендуемый)	19 мм	0,75 дюйма
Размер кабельного зажима (O.D. × Длина)	54 мм × 67 мм	2,1 дюйма × 2,6 дюйма
Максимальный пустой барабан		
Натяжение каната	31 388 кг*	69 200 фунтов*
Скорость каната	43 м/мин	141 фут/мин
Максимальный полный барабан		
Натяжение каната	23 359 кг*	54 100 фунта*
Скорость каната	66 м/мин	210 футов/мин

Модель лебедки	РА55, низкая скорость	
Вес*	1277 кг	2815 фунтов
Объем масла	73 л	19,3 гал
Длина лебедки и кронштейна	1145 мм	45,1 дюйма
Ширина картера лебедки	975 мм	38,4 дюйма
Диаметр барабана	254 мм	10 дюймов
Ширина барабана	315 мм	12,4 дюйма
Диаметр бортика	504 мм	19,8 дюйма
Вместимость барабана – 22 мм (0,88 дюйма)	88 м	288 фута 9 дюймов
Привод лебедки	Механический	
Управление	Электрический	
Общая ширина	975 мм	38,4 дюйма
Диаметр троса (рекомендуемый)	19 мм	0,75 дюйма
Размер кабельного зажима (O.D. × Длина)	54 мм × 67 мм	2,1 дюйма × 2,6 дюйма
Максимальный пустой барабан		
Натяжение каната	31 388 кг*	69 200 фунтов*
Скорость каната	16 м/мин	53 фут/мин
Максимальный полный барабан		
Натяжение каната	31 388 кг*	69 200 фунтов*
Скорость каната	28 м/мин	91 фут/мин

*Вес: Показатель включает насос, органы управления оператора, масло, монтажные кронштейны и распоры.

В наличии есть медленные и стандартные лебедки.

Стандарты

ROPS/FOPS

- ROPS (конструкция для защиты при перевороте), которую Caterpillar предлагает для машины, соответствует критериям ROPS ISO 3471:2008.
- FOPS (конструкция для защиты от падающих предметов) соответствует ISO 3449:2005 уровню II.
- Экраны OPS (Конструкции для защиты оператора) соответствуют критериям OPS согласно ISO 8084:2003 и WCB G604:2011.

Тормоза

- Тормоза соответствуют стандарту ISO 10265:2008.

Звук и вибрация

Уровень шума

- Заявленный уровень динамического звукового давления на рабочем месте оператора 74 дБ(А), если при измерении этого значения для закрытой кабины используется «ISO 6396:2008». Измерения сняли при 70% максимальной скорости вентилятора, охлаждающего двигатель. Уровень звука может меняться при разной скорости вентилятора, охлаждающего двигатель. Кабина была установлена и обслуживалась правильно. Измерения снимали при закрытых дверях и окнах кабины.
ПРИМЕЧАНИЕ: Погрешность динамического уровня звукового давления для оператора составляет ± 2 дБ(А).
- Заявленный уровень мощности внешнего звука составляет 111 дБ(А), если значение измеряется согласно порядку действий динамического теста и условиям, указанным в «ISO 6395:2008». Измерения сняли при 70% максимальной скорости вентилятора, охлаждающего двигатель. Уровень звука может меняться при разной скорости вентилятора, охлаждающего двигатель.
- Возможно, понадобится защитить слух, если машиной управляют долгое время при открытой станции оператора или в шумном окружении. Возможно, понадобится защитить слух, если машиной управляют в кабине, которая обслуживается неправильно, или если двери и окна открыты долгое время, или в шумном окружении.

Устойчивость – Уровни звука и вибрации

Уровни звука

Уровень мощности звука снаружи	
ISO 6395:2008	111 дБ(А)
Уровень динамического звукового давления на рабочем месте оператора (L_{WA})	
ISO 6396:2008	74 +/-2 дБ(А)

Уровни вибрации

Максимальное значение для захвата/толкающего бруса*	
ISO 5349:2001	2,5 м/с ²
Максимальное значение для всего корпуса*	
ISO/TR25398:2006	0,5 м/с ²
Фактор подверженности сиденья внешней вибрации	
ISO 7096:2000 – спектральный класс EM6	<0,7

- Значения приведены для оператора, имеющего большой опыт использования бульдозера, для более подробной информации обратитесь к руководству по эксплуатации и обслуживанию.

Улучшенная фильтрация кабины

Кабина оператора

- Распределенная система отопления, вентиляции и кондиционирования с автоматическим контролем температуры и скоростью обдува обеспечивает абсолютный комфорт оператору с минимальным участием пользователя.
- Меньше затрат на обслуживание сердцевины конденсатора благодаря реверсивным вентиляторам.
- Улучшенная фильтрация кабины Cat – это стандарт.

Улучшенная фильтрация кабины Cat

- Защита оператора от вдыхания пыли (размером 0,3–10 микронов).
- Постоянно поддерживаемое давление в кабине (соответствие США Silica).
- Сокращение затрат на обслуживание благодаря продлению долговечности и высокоэффективным фильтрам.
- Защита всех составляющих: электроники и т.п.
- Помогает соответствовать требованиям для кабин оператора Управления по безопасности и здоровью труда США, Silica Rule Table 1.
- Несколько уровней фильтрации для повышения эффективности. Обратитесь к дилеру Cat за информацией об имеющихся в наличии вариантах.
 - MERV 16 – Стандартное оборудование
 - HEPA
 - Активированный уголь + HEPA
 - АВЕК1 + HEPA

Технические характеристики гусеничного бульдозера D5

Технологические функции

Широчайший выбор технологических функций, которые помогут вам максимально эффективно использовать бульдозер.

СИСТЕМА GRADE	Базовая комплектация без одностороннего наклона или двустороннего наклона	Премиальная комплектация без одностороннего наклона или двустороннего наклона	ARO с системой Assist	Система Grade с 3D
Система Grade с 3D	—	—	+ ¹	✓
Установленная система управления профилированием от сторонних производителей	—	+	✓	✓
ASSIST – СИСТЕМЫ ПОМОЩИ ОПЕРАТОРУ				
Датчик уклона	✓	✓	✓	✓
Стабилизатор отвала				
Помощь при работе на склоне				
Контроль нагрузки на отвал	—	—	✓	✓
Противобуксовочная система AutoCarrу™				
СИСТЕМЫ ОБЗОРА/ОБНАРУЖЕНИЯ				
Камера заднего вида высокой четкости со вспомогательными линиями для позиционирования	—	⊕	⊕	⊕
СИСТЕМЫ УДАЛЕННОГО ОБСЛУЖИВАНИЯ LINK				
Система удаленного мониторинга Product Link на основе сотовой связи	✓	✓	✓	✓
Система удаленного мониторинга Product Link на основе сотовой и спутниковой связи	⊕	⊕	⊕	⊕
Функциональные возможности службы удаленного обслуживания, обнаружения и устранения неисправностей	✓	✓	✓	✓
Возможностью установки соединения с Grade	—	—	✓	✓
ФУНКЦИИ ПОМОЩИ ОПЕРАТОРУ				
Идентификационный номер оператора ²	—	✓	✓	✓
Безопасность машины – пароль ²	✓	✓	✓	✓
Безопасность машины – Bluetooth® ²	—	⊕	⊕	⊕

¹ Требуется навесное оборудование с поддержкой программного обеспечения (SEA)

² Обратитесь к дилеру Cat за информацией об имеющихся в наличии вариантах

✓ Стандартный вариант

+ Вариант, устанавливаемый у дилера

⊕ Заводской вариант

Примечание: Технологии Grade и Assist, за исключением Slope Indicate, не совместимы с угловым отвалом.

Стандартное и дополнительное оборудование D5

Стандартное и дополнительное оборудование

Состав стандартного и дополнительного оборудования может изменяться. За подробными сведениями по этому вопросу обращайтесь к вашему дилеру Cat.

	Стандартный вариант	Поставляется по заказу		Стандартный вариант	Поставляется по заказу
СИЛОВАЯ ПЕРЕДАЧА			ТЕХНОЛОГИЯ CAT		
Дизельный двигатель Cat C7.1	✓		Датчик уклона	✓	
Полностью автоматическая 3-скоростная коробка передач:	✓		ARO с системой Assist		✓
– Автоматическое изменение направления и понижение передачи			– Функция Slope Assist		
– Управляемый дроссель, с компенсацией нагрузки			– Противобуксовочная система		
– Широкие возможности регулировки скорости хода			– Стабилизатор отвала		
– Программируемое/избирательное двустороннее переключение			– Контроль нагрузки на отвал		
Постохладитель от воздуха-к-воздуху	✓		– AutoCarry		
Алюминиевый пластинчатый радиатор	✓		– Готовая система управления профилированием от сторонних производителей		
Автоматические свечи накаливания	✓		Cat Grade с 3D		✓
Раздельное управление	✓		– Полноцветный 10-дюймовый (254 мм) сенсорный дисплей для отображения уклона		
Предочиститель воздуха двигателя	✓		– Приемники и антенны Grade		
Предочиститель воздуха двигателя с турбиной/защитным экраном		✓	– Навесное оборудование с поддержкой программного обеспечения Grade (SEA)		
Отключение двигателя на холостом ходу		✓	– Вариант с готовым навесным оборудованием (ARO) с функцией Assist		
Усиленное управление силовой передачи:	✓		Совместимость с радиостанциями и базовыми станциями Trimble, Topcon и Leica	✓	
– Управление спуском по склону			Возможность установки 3D-систем профилирования от Trimble, Topcon и Leica	✓	
– Удержание при спуске по холму			Система удаленного мониторинга Product Link, система сотовой связи	✓	
– Педаль медленного торможения			Система удаленного мониторинга Product Link – система сотовой и спутниковой связи		✓
– Управление радиусом рулевого управления			Функциональные возможности службы удаленного обслуживания, обнаружения и устранения неисправностей	✓	
Охладитель с увеличенным сроком службы	✓		Возможностью установки соединения с Grade		✓
Устройство для облегчения пуска холодного двигателя		✓	Идентификационный номер оператора		✓
Конечные приводы – Стандартные или LGP	✓		Безопасность машины – пароль	✓	
Конечные приводы – для Арктики, обработки мусора		✓	Безопасность машины – Bluetooth		✓
Топливный насос	✓		Подготовленная к дистанционному управлению кабина		✓
Сепаратор топлива, воды	✓		Cat Command для расчистки грунта		✓
Подогреватель топливпровода		✓			
Гидравлический вентилятор, включаемый по мере необходимости	✓				
Гидравлический реверсивный вентилятор		✓			
Подавление звука (только Бразилия)		✓			
Радиатор с защитой от мусора		✓			

(продолжение на следующей странице)

Стандартное и дополнительное оборудование D5

Стандартное и дополнительное оборудование (продолжение)

Состав стандартного и дополнительного оборудования может изменяться. За подробными сведениями по этому вопросу обращайтесь к вашему дилеру Cat.

	Стандартный вариант	Поставляется по заказу		Стандартный вариант	Поставляется по заказу
КАБИНА ОПЕРАТОРА			ХОДОВАЯ ЧАСТЬ		
Полностью модифицированная кабина со звукоизоляцией и встроенной конструкцией для защиты при опрокидывании (ROPS), установленный экран	✓		Ходовая часть со стандартным или низким давлением на грунт (LGP)	✓	
8-дюймовый (203 мм) индикаторный кластерный дисплей	✓		Усиленная ходовая часть с увеличенным сроком службы (HDXL с DuraLink) или Cat Abrasion™	✓	
Полноцветный 10-дюймовый (254 мм) жидкокристаллический сенсорный дисплей		✓	Ходовая часть для точного профилирования		✓
Встроенная камера заднего вида		✓	Ходовая часть для работы на свалках		✓
Основные функции машины на дисплее		✓	Опорные ролики	✓	
Профиль применения		✓	Гидравлические регулировщики гусеницы	✓	
Идентификационный номер оператора/ Идентификационный номер оператора с защитой		✓	Гусеница и ролики, смазанные на весь срок эксплуатации	✓	
Кабина премиум-класса с регулируемыми подлокотниками		✓	Башмаки гусеничной ленты для умеренных условий эксплуатации (см. график на стр.10)	✓	
Сиденье с тканевым покрытием	✓		Башмаки гусеничной ленты для экстремальных условий эксплуатации (см. график на стр.10)		✓
Кожаное сиденье «Делюкс» с подогревом и охлаждением		✓	Усовершенствованная рама с опорными роликами	✓	
Электрогидравлическое оборудование и органы управления	✓		Направляющие щитки роликовой рамы гусеницы: центральные, частичные или полные (ПРИМЕЧАНИЕ: центральные направляющие щитки по стандарту на машине LGP)		✓
Управление джойстиком	✓		БУЛЬДОЗЕРЫ		
Управление джойстиком – ARO		✓	Комплект бульдозера с отвалом VPAT		✓
Фильтр свежего воздуха	✓		Комплект бульдозера с отвалом SU		✓
Предочиститель фильтра свежего воздуха с электроприводом		✓	ОТВАЛЫ		
Модульная система отопления/вентиляции/ кондиционирования воздуха (HVAC) в кабине	✓		VPAT		✓
Зеркало заднего вида	✓		Полууниверсальный		✓
Выдвижной ремень безопасности 76 мм (3 дюйма)	✓		Складной отвал с переменным углом наклона (VPAT)		✓
Поручни/точки крепления страховки с обеих сторон крыши кабины	✓		Для работы с мусором/на свалках		✓
Установленная радиостанция		✓	ГИДРАВЛИКА		
Радио, AM/FM/Aux/USB/Bluetooth®		✓	Гидравлическая система с определением нагрузки	✓	
Дополнительные места для хранения	✓		Независимые насосы, обслуживающие рулевое управление и агрегаты	✓	
Подстаканники	✓				
Подкладка под стойку крепи	✓				
Бардачок		✓			
Место для хранения контейнера с едой	✓				
Стеклоочистители	✓				
Кабина с защитой от крупных отходов/ мусора с дверьми из поликарбонатного противоударного стекла, цельные боковые окна		✓			
Кабина для тяжелых условий эксплуатации с дверьми из поликарбонатного противоударного стекла, раздвижные боковые окна		✓			

(продолжение на следующей странице)

Стандартное и дополнительное оборудование D5

Стандартное и дополнительное оборудование (продолжение)

Состав стандартного и дополнительного оборудования может изменяться. За подробными сведениями по этому вопросу обращайтесь к вашему дилеру Cat.

	Стандартный вариант	Поставляется по заказу		Стандартный вариант	Поставляется по заказу
ЭЛЕКТРИЧЕСКОЕ ОБОРУДОВАНИЕ			АККУМУЛЯТОРЫ, ПУСКАТЕЛИ, ПРЕОБРАЗОВАТЕЛИ И ОХЛАДИТЕЛЬ		
Система освещения – 4 светодиодные фары	✓		Генератор 95 А	✓	
Система освещения – 6 светодиодных фар		✓	Пускатель 24 В	✓	
Система освещения Premium – 12 светодиодных фар		✓	Арктический охладитель двигателя, –51°C (–60°F)		✓
Звуковой сигнал заднего хода	✓		Охладитель двигателя –37°C (–35°F)	✓	
Предупреждающий сигнальный фонарь		✓	Комплект для холодной погоды: аккумулятор для тяжёлых условий работы, пускатель для тяжёлых условий работы, устройство для облегчения пуска двигателя с помощью эфира, подогреватель водяной рубашки		✓
Преобразователь: один 15 А, выход 12 В	✓		Две необслуживаемые аккумуляторные батареи 12 В (950 сса) (система 24 В)	✓	
Предупреждающая сирена переднего хода	✓		НАВЕСНОЕ ОБОРУДОВАНИЕ		
СЕРВИСНОЕ И ТЕХНИЧЕСКОЕ ОБСЛУЖИВАНИЕ			Гидравлика заднего рыхлителя		✓
Кабина снимается за 30 минут		✓	Двойное управление рыхлителем/лебедкой		✓
Регулируемое звено продольного наклона (VPAT)	✓		Рыхлитель с прямыми или изогнутыми наконечниками		✓
Централизованные, удаленно установленные отводы давления	✓		Лебедка: – РАССАР PA55, низкая скорость РТО – РАССАР PA55, стандартная скорость РТО – Установка с направляющими устройствами; 3-роликковая, подходит для лебедок PA55 – Модернизированный набор (4-ый ролик); подходит для лебедок PA55		✓
Сливные отверстия, отвечающие экологическим требованиям	✓		Тяговая рама		✓
Продленные сервисные интервалы (500 часов двигатель, 1000 часов силовая передача)	✓		Специальные комплекты для работы в тяжелых условиях/в лесном хозяйстве и с крупными отходами/мусором		✓
Быстрая заправка топливом		✓	Комплект с открытыми решетками		✓
Точки технического обслуживания на уровне земли (удаленное отключение электричества, дополнительный выключатель и счетчик моточасов)	✓		Задний кожух с защитным брусом		✓
Быстрая замена масла		✓	ЗАЩИТЫ И ЭКРАНЫ		
Перфорированные створки радиатора для тяжелых условий эксплуатации, с жалюзи и на петлях	✓		Нижние защиты – стандартные или для тяжелых условий		✓
Легкий доступ к полу кабины		✓	Щитки топливного бака		✓
Задняя лестница	✓		Поручни	✓	
Заднее		✓	Щитки для фар высшего качества, передние и боковые		✓
Снимаемые кожухи двигателя, перфорированные и на петлях	✓		Боковые и задние экраны		✓
Порты для взятия проб масла S-O-S SM	✓				
Держатель ковша	✓				
Освещение под капотом		✓			



D5

Для обработки мусора

Комплект для операций с мусором обеспечивает дополнительные опции для защиты машины и оператора при работах с твердым мусором. Специальное ограждение, фиксаторы и уплотнения помогают защитить машину от ударов и мусора, переносимого по воздуху или его намотки.

Производительность следующего поколения

- Используйте больший вес и более высокую мощность, чем D6N, чтобы выполнять широкий спектр работ по обработке мусора.
- Полностью автоматическая 3-скоростная трансмиссия обеспечивает плавное ускорение, сокращение продолжительности рабочего цикла и более плавное передвижение по площадке.
- Нет необходимости переключать скорости – просто установите желаемую скорость движения, и бульдозер сам отрегулирует максимальную эффективность использования топлива и тяговое усилие.
- Полностью модифицированная, более просторная кабина обеспечивает совершенно новые стандарты комфорта и производительности.
- Увеличение площади остекления, более крутой угол наклона капота обеспечивают на 30 процентов лучший обзор спереди по сравнению с предыдущей моделью.

Дополнительная защита машины

- Кабина с улучшенной защитой от крупных отходов/мусора с дверьми из поликарбонатного противоударного стекла и прочными боковыми окнами для повышения герметичности.
- Предочиститель с электроприводом помогает создавать избыточное давление в кабине и сохранять воздух чистым для большего комфорта оператора. Компания Cat Parts предлагает множество дополнительных фильтров для настройки фильтрации в соответствии с особенностями окружающей среды.
- Защита топливного бака/крышки топливного бака и усиленная нижняя защита защищают основные компоненты машины.
- Внутреннее изоляция предотвращает попадание мусора во внутренние отсеки.
- Задний отбойник защищает от попадания мусора на гусеницы.
- Защищенные бортовые редукторы обеспечивают дополнительную защиту от накручивания мусора и ударов.
- 12 оснащенных защитой светодиодных фар высшего качества освещают рабочее место.

Простое техническое обслуживание

- Автоматический реверсивный вентилятор для легкой очистки.
- Защищенный от мусора радиатор с 6,4 ребрами на дюйм помогает уменьшить засорение.
- Легкий доступ к полу кабины обеспечивает доступ к отверстию в половом настиле без инструментов.
- Дополнительный воздухоочиститель двигателя с турбиной/экраном подает более чистый воздух в систему силовой передачи.

Оснащен для работы

- Отвалы для захоронения отходов оснащены решеткой для мусора, чтобы увеличить производительность, когда машина работает с более легкими материалами, такими как мусор.
- Ходовая часть для тяжелых условий эксплуатации с увеличенным сроком службы (HDXL) включает герметичные ролики с щитком Kevlar®, чтобы предотвратить намотку отходов типа проволоки, провода или пластиковых пакетов в уплотнения.
- Конструкция гусеницы с центральным отверстием помогает удалять мусор.

Характеристики бульдозера D5 для обработки мусора

Двигатель

Модель двигателя	Cat C7.1	
Выбросы	Стандарты по выбросам загрязняющих веществ MAR-1 (Бразилия) и ЕЭК ООН R96 Stage IIIA соответствуют стандартам Агентства по охране окружающей среды США EPA Tier 3 и Stage IIIA EC	
Номер сборки	17В	
Силовая передача	Полностью автоматическая 3 ^х скоростная	
Полезная мощность (1770 об/мин)		
ISO 9249/SAE J1349	127 кВт	170 л.с.
ISO 9249/SAE J1349 (DIN)	172 mhp	
Мощность двигателя (максимальная) при 1700 об/мин		
ISO 14396	147 кВт	198 л.с.
ISO 14396 (DIN)	200 mhp	
Максимальная полная мощность при 1700 об/мин		
SAE J1995	150 кВт	201 л.с.
Диаметр цилиндра	105 мм	4,1 дюйма
Ход поршня	135 мм	5,3 дюйма
Рабочий объем двигателя	7,1 л	433 дюйма ³

- Заявленная полезная мощность – это мощность на маховике двигателя, когда двигатель оснащен вентилятором, воздухоочистителем, модулем чистых выхлопов и преобразователем тока.
- Заявленная мощность проверяется в соответствии с указанным стандартом, действующим на момент изготовления.
- На высоте до 3000 м (9840 футов) понижение мощности не требуется, а после 3000 м (9840 футов) мощность снижается автоматически.

Система кондиционирования воздуха

Система кондиционирования воздуха этой машины содержит фторированный газовый хладагент R134a (потенциал глобального потепления = 1430). Масса хладагента системы составляет 1,36 кг с содержанием CO₂ соответствующим 1,946 метрическим тоннам.

Жидкая/заправочная вместимость

Топливный бак	315 л	83,2 гал
Система охлаждения	41 л	10,8 гал
Картер двигателя	18 л	4,8 гал
Силовая передача	160 л	42,3 гал
Роликовые рамы Стандартные/С легким давлением на грунт LGP (каждая)	18/27 л	4,8/7,1 гал
Бортовые редукторы (каждый)	8 л	2,1 гал
Гидравлическая система	80 л	21,1 гал

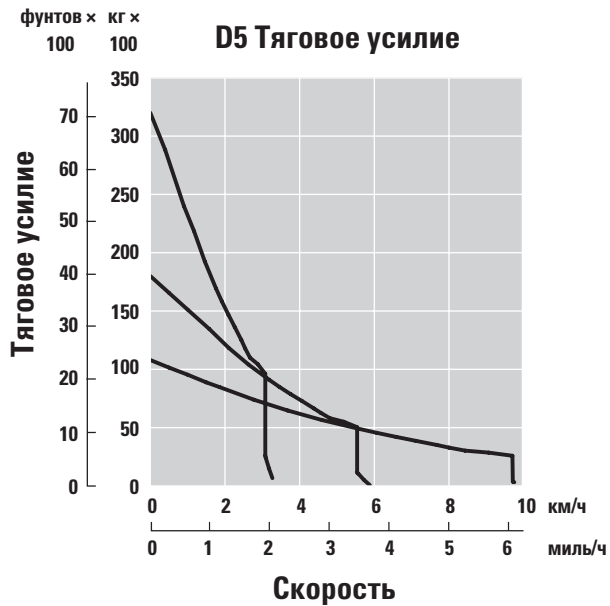
Трансмиссия

0,5 Передний ход	2,5 км/ч (2,4 км/ч)	1,6 миль/ч (1,5 миль/ч)
1,0 Передний ход	3,3 км/ч (3,0 км/ч)	2,1 миль/ч (1,9 миль/ч)
1,5 Передний ход	4,4 км/ч	2,7 миль/ч
2,0 Передний ход	5,8 км/ч	3,6 миль/ч
2,5 Передний ход	7,5 км/ч	4,7 миль/ч
3,0 Передний ход	9,8 км/ч	6,1 миль/ч
0,5 Задний ход	3,1 км/ч (2,9 км/ч)	1,9 миль/ч (1,8 миль/ч)
1,0 Задний ход	4,1 км/ч (3,5 км/ч)	2,5 миль/ч (2,2 миль/ч)
1,5 Задний ход	5,4 км/ч	3,4 миль/ч
2,0 Задний ход	7,1 км/ч	4,4 миль/ч
2,5 Задний ход	9,5 км/ч	5,9 миль/ч
3,0 Задний ход	12,2 км/ч	7,6 миль/ч
Максимальное тяговое усилие		
1,0 Передний ход	320 кН	71 939 фунт-сила
2,0 Передний ход	198 кН	44 512 фунт-сила
3,0 Передний ход	113 кН	25 403 фунт-сила

ПРИМЕЧАНИЕ: Данные в скобках – значения для Бразилии.

Характеристики бульдозера D5 для обработки мусора

Тяговое усилие



Управление гидравлической системой – Давление

Максимальное давление рабочего оборудования в рабочем режиме	25 000 кПа	3626 фунтов на квадратный дюйм
Максимальное давление рулевого управления в рабочем режиме	45 000 кПа	6527 фунтов на квадратный дюйм

Управление гидравлической системой – Насос

Производительность насоса		
Рабочее оборудование	127 л/мин	33,5 гал/мин
Рулевое управление	165 л/мин	43,5 гал/мин
Вентилятор	49 л/мин	12,9 гал/мин
Расход цилиндра подъема	127 л/мин	33,5 гал/мин
Расход цилиндра наклона	127 л/мин	33,5 гал/мин
Расход цилиндра рыхлителя	127 л/мин	33,5 гал/мин
Расход цилиндра угла – ВРАТ	127 л/мин	33,5 гал/мин

Характеристики бульдозера D5 для обработки мусора

D5 для обработки мусора – LGP VPAT

Эксплуатационная масса*	20 580 кг	45 379 фунтов
Транспортировочная масса**	20 350 кг	44 872 фунтов
Давление на грунт (ISO 16754)	35,2 кПа	5,1 фунтов на квадратный дюйм
Ходовая часть (Стандартная)	46 секционных/ 8 нижних роликов	
1 Ширина колеи	2160 мм	85,0 дюймов
2 Ширина гусеничного башмака (Стандартного)	840 мм	33 дюйма
3 Ширина трактора	3000 мм	118,1 дюйма
4 Опорная длина гусеницы	3116 мм	122,7 дюйма
Область соприкосновения с грунтом (ISO 16754)	5,8 м ²	8995 дюймов ²
Высота грунтозацепа (Экстремальные условия эксплуатации)	66 мм	2,6 дюйма
Дорожный просвет	473 мм	18,6 дюйма
5 Высота машины***	3200 мм	126,0 дюймов
6 Длина базового трактора****	5130 мм	202,0 дюйма

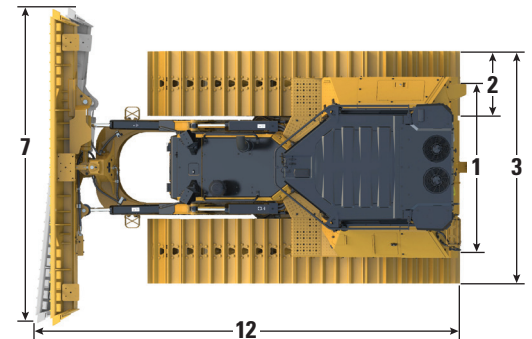
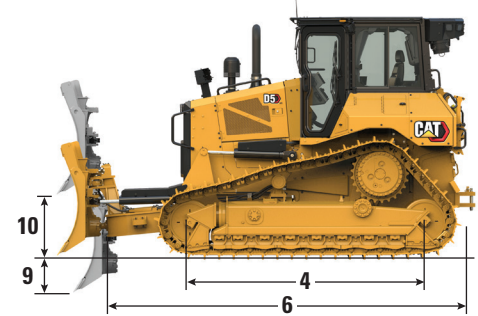
Все габаритные размеры, указанные выше, – для конфигурации с ходовой частью Cat HDXL, с башмаками для экстремальных условий эксплуатации максимальной ширины, отвалом VPAT для работы с отходами и рассчитаны согласно ISO 16754, если не указано иное.

*Эксплуатационная масса включает полный комплект для обработки мусора, включая полууниверсальный отвал для захоронения отходов, смазки, охладитель, полный топливный бак, кабину ROPS/FOPS с защитой от мусора и избыточным давлением, задний ударный брус/коробку, ходовую часть для передвижения по мусору, защищенные конечные приводы, гусеницы с центральным отверстием и оператора весом 75 кг (165 фунтов).

**Транспортировочная масса включает полный комплект для обработки мусора с полууниверсальным отвалом (в сторону) для захоронения отходов, цилиндрами подъема отвала, С-образной рамой, смазками, охладителем, заполненным на 10% топливным баком, кабиной ROPS/FOPS с защитой от мусора и избыточным давлением, с задними ударными брусом/коробкой, ходовой частью для передвижения по мусору, защищенными конечными приводами, гусеницами с центральным отверстием.

***Высота машины от кончика грунтозацепа башмака до верхушки антенны Product Link. Если установлена система Cat Grade с антеннами 3D, это не приводит к увеличению высоты машины.

****Длина базового трактора от задней части заднего упора до конца С-образной рамы.



Отвал

Конфигурация	VPAT LGP для свалок	
Вместимость (ISO 9246 – включая решетку для мусора на отвале)	6,3 м ³	8,2 ярда ³
7 Ширина по угловым ножам отвала	4080 мм	13,4 фута
Ширина без угловых ножей отвала	3969 мм	156,3 дюйма
Ширина по угловым ножам отвала (Отвал под углом 24°)	3736 мм	147,1 дюймов
Ширина без угловых ножей отвала (Отвал под углом 24°)	3640 мм	143,3 дюйма
Максимальный угол отвала	24°	
8 Высота	1473 мм	58 дюймов
9 Глубина копания	580 мм	22,8 дюйма
10 Высота подъема	1051 мм	41,4 дюйма
11 Максимальный наклон на углу отвала	371 мм	14,6 дюймов
12 Максимальный угол наклона	8,5°	
Регулировка продольного наклона	60° (режущая кромка/грунт, номинально); -2°/+4°	
Длина машины (Отвал прямо)	5518 мм	217 дюймов
Длина машины (Отвал под углом 24°)	6524 мм	248 дюймов
Масса (Отвал)	1370 кг	3020 фунтов

Характеристики бульдозера D5 для обработки мусора

D5 для обработки мусора – VPAT

Эксплуатационная масса*	18 550 кг	40 903 фунтов
Транспортировочная масса**	18 320 кг	40 396 фунтов
Давление на грунт (ISO 16754)	51,7 кПа	7,5 фунтов на квадратный дюйм
Ходовая часть (Стандартная)	40 секционных/ 7 нижних роликов	
1 Ширина колеи	1890 мм	74,4 дюйма
2 Ширина гусеничного башмака (Стандартного)	610 мм	24 дюйма
3 Ширина трактора	2500 мм	98,4 дюйма
4 Опорная длина гусеницы	2562 мм	100,9 дюйма
Область соприкосновения с грунтом (ISO 16754)	3,5 м ²	5469 дюймов ²
Высота грунтозацепа (Экстремальные условия эксплуатации)	66 мм	2,6 дюйма
Дорожный просвет	358 мм	14,1 дюймов
5 Высота машины***	3085 мм	121,5 дюйма
6 Длина базового трактора****	4761 мм	187,4 дюйма

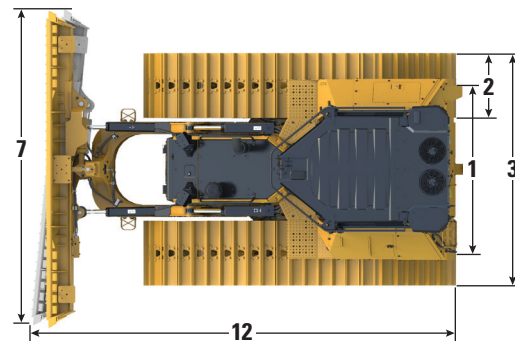
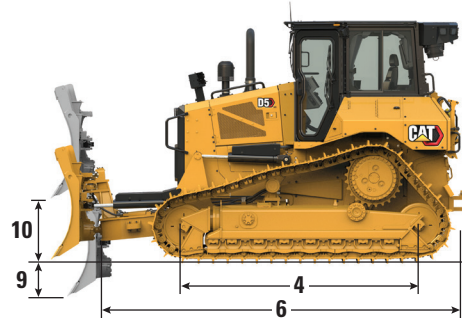
Все габаритные размеры, указанные выше, – для конфигурации с ходовой частью Cat HDXL, с башмаками для экстремальных условий эксплуатации максимальной ширины, отвалом VPAT для работы с отходами и рассчитаны согласно ISO 16754, если не указано иное.

*Эксплуатационная масса включает полный комплект для обработки мусора, включая полууниверсальный отвал для захоронения отходов, смазки, охладитель, полный топливный бак, кабину ROPS/FOPS с защитой от мусора и избыточным давлением, задний ударный брус/коробку, ходовую часть для передвижения по мусору, защищенные конечные приводы, гусеницы с центральным отверстием и оператора весом 75 кг (165 фунтов).

**Транспортировочная масса включает полный комплект для обработки мусора с полууниверсальным отвалом (в сторону) для захоронения отходов, цилиндрами подъема отвала, С-образной рамой, смазками, охладителем, заполненным на 10% топливным баком, кабиной ROPS/FOPS с защитой от мусора и избыточным давлением, с задними ударными брусом/коробкой, ходовой частью для передвижения по мусору, защищенными конечными приводами, гусеницами с центральным отверстием.

***Высота машины от кончика грунтозацепа башмака до верхушки антенны Product Link. Если установлена система Cat Grade с антеннами 3D, это не приводит к увеличению высоты машины.

****Длина базового трактора от задней части заднего упора до конца С-образной рамы.



На иллюстрации модель LGP VPAT

Отвал

Конфигурация	VPAT для свалок	
Вместимость (ISO 9246 – включая решетку для мусора на отвале)	6,8 м ³	8,9 ярда ³
7 Ширина по угловым ножам отвала	3272 мм	10,7 фута
Ширина без угловых ножей отвала	3159 мм	10,4 фута
Ширина по угловым ножам отвала (Отвал под углом 24°)	2998 мм	118,0 дюймов
Ширина без угловых ножей отвала (Отвал под углом 24°)	2908 мм	114,5 дюйма
Максимальный угол отвала	24°	
8 Высота	1687 мм	66,4 дюйма
9 Глубина копания	559 мм	22,0 дюйма
10 Высота подъема	971 мм	38,2 дюйма
11 Максимальный наклон на углу отвала	257 мм	10,1 дюйма
12 Максимальный угол наклона	8,5°	
Регулировка продольного наклона	60° (режущая кромка/грунт, номинально); -2°/+4°	
Длина машины (Отвал прямо)	5153 мм	203 дюйма
Длина машины (Отвал под углом 24°)	5842 мм	230 дюймов
Вес отвала	1265 кг	2889 фунтов

Характеристики бульдозера D5 для обработки мусора

D5 для обработки мусора – SU

Эксплуатационная масса*	18 760 кг	41 366 фунтов
Транспортировочная масса**	18 530 кг	40 859 фунтов
Давление на грунт (ISO 16754)	52,4 кПа	7,6 фунт на квадратный дюйм
Ходовая часть	40 секционных/ 7 нижних роликов	
1 Ширина колеи	1890 мм	74,4 дюйма
2 Ширина гусеничного башмака (Стандартного)	610 мм	24 дюйма
3 Ширина трактора (без опорных цапф)	2500 мм	98,4 дюйма
4 Опорная длина гусеницы	2562 мм	100,9 дюйма
Область соприкосновения с грунтом (ISO 16754)	3,5 м ²	5469 дюймов ²
Высота грунтозацепа (Экстремальные условия эксплуатации)	66 мм	2,6 дюйма
Дорожный просвет	358 мм	14,1 дюймов
5 Высота машины***	3085 мм	121,5 дюйма
6 Длина базового трактора****	4108 мм	161,7 дюйма

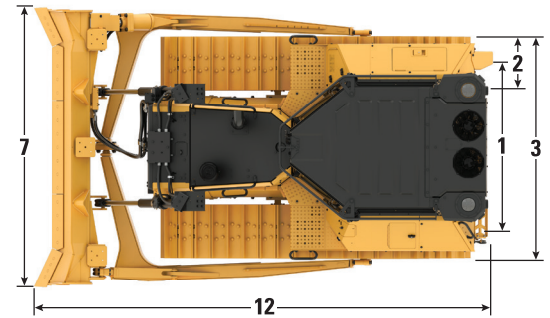
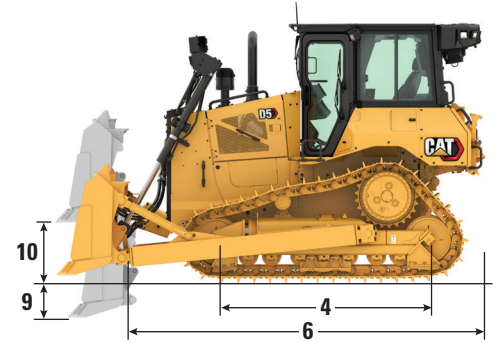
Все габаритные размеры, указанные выше, – для конфигурации с ходовой частью Cat HDXL, с башмаками для экстремальных условий эксплуатации максимальной ширины, полууниверсальным отвалом VPAT для работы с отходами и рассчитаны согласно ISO 16754, если не указано иное.

*Эксплуатационная масса включает полный комплект для обработки мусора, включая полууниверсальный отвал для захоронения отходов, смазки, охладитель, полный топливный бак, кабину ROPS/FOPS с защитой от мусора и избыточным давлением, задний ударный брус/коробку, ходовую часть для передвижения по мусору, защищенные конечные приводы, гусеницы с центральным отверстием и оператора весом 75 кг (165 фунтов).

**Транспортировочная масса включает полный комплект для обработки мусора с отвалом для захоронения отходов, толкающими брусами, цилиндрами подъема отвала, С-образной рамой, смазками, охладителем, заполненным на 10% топливным баком, кабиной ROPS/FOPS с защитой от мусора и избыточным давлением, с задними ударными брусом/коробкой, ходовой частью для передвижения по мусору, защищенными конечными приводами, гусеницами с центральным отверстием.

***Высота машины от кончика грунтозацепа башмака до верхушки антенны Product Link. Если установлена система Cat Grade с антеннами 3D, это не приводит к увеличению высоты машины.

****Длина базового трактора от задней части заднего упора до конца втянутых подъемных цилиндров.



Показана стандартная конфигурация SU

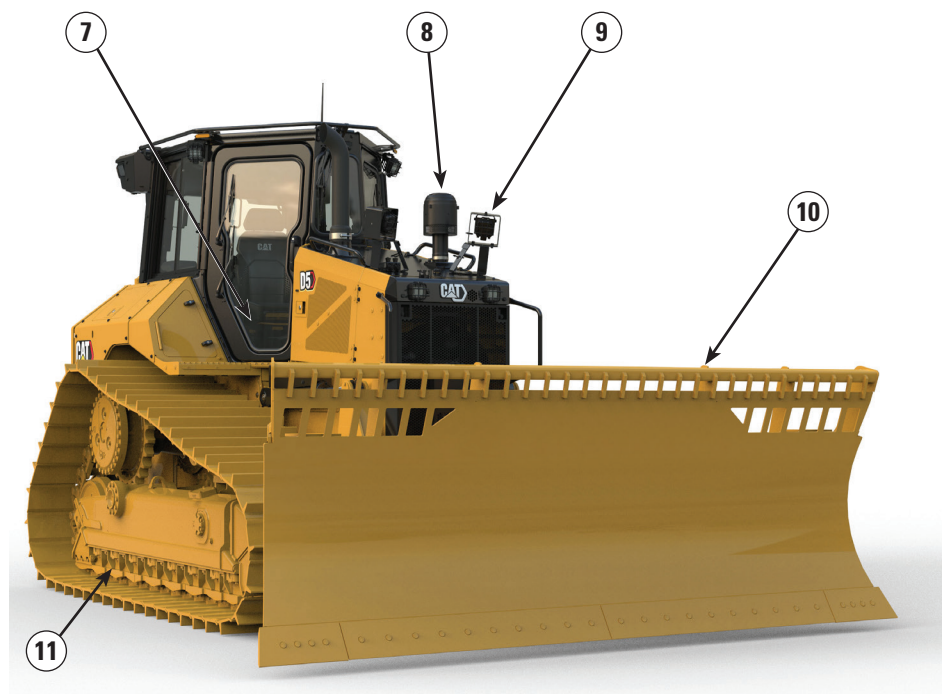
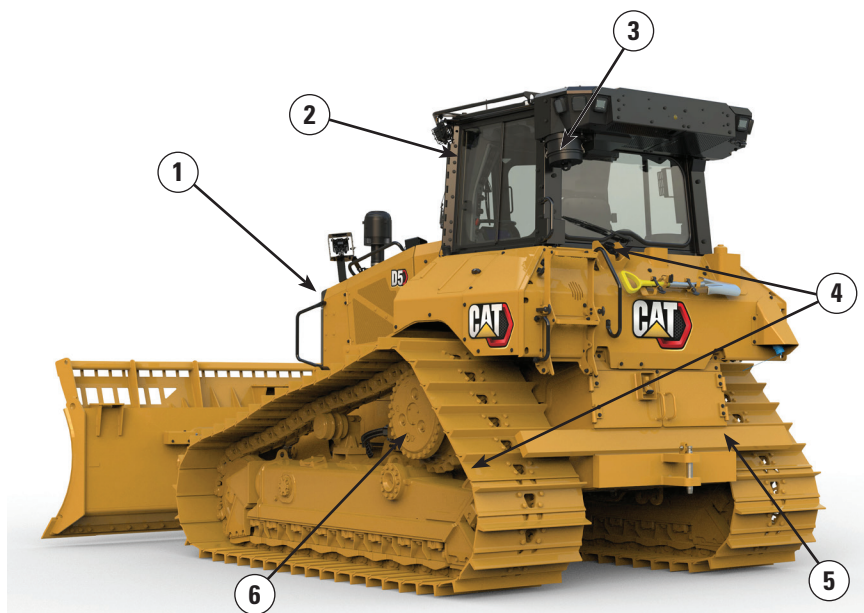
Отвал

Конфигурация	Полусферический отвал SU для свалок	
Вместимость (ISO 9246 – включая решетку для мусора на отвале)	7,3 м ³	9,5 ярда ³
7 Ширина по угловым ножам отвала	3164 мм	10,4 фута
Ширина без угловых ножей отвала	3122 мм	10,2 дюйма
8 Высота	1703 мм	67,0 дюймов
9 Глубина копания	544 мм	21,4 дюйма
10 Высота подъема	1104 мм	43,4 дюйма
11 Максимальный наклон на углу отвала	140 мм	5,5 дюйма
12 Максимальный угол наклона	8°	
Регулировка продольного наклона	±5,1°	
Длина машины с отвалом SU для работы на свалках	5240 мм	206 дюймов
Вес отвала (Отвал для работы на свалке + установленные толкающие брусы)	2250 кг	4960 фунтов

Характеристики бульдозера D5 для обработки мусора

бульдозера D5 для обработки мусора

- 1) Защищенный от мусора радиатор с 6,4 ребрами на дюйм помогает уменьшить засорение. Автоматический реверсивный вентилятор для легкой очистки.
- 2) Кабина с улучшенной защитой от крупных отходов/мусора с дверьми из поликарбонатного противоударного стекла и прочными боковыми окнами для повышения герметичности.
- 3) Предочиститель с электроприводом помогает создавать избыточное давление в кабине и сохранять воздух чистым для большего комфорта оператора. Компания Cat Parts предлагает множество дополнительных фильтров для настройки фильтрации в соответствии с особенностями окружающей среды.
- 4) Защита топливного бака/крышки топливного бака и усиленная нижняя защита защищают основные компоненты машины. Внутреннее изоляция предотвращает попадание мусора во внутренние отсеки.
- 5) Задний отбойник защищает от попадания мусора на гусеницы.
- 6) Защищенные бортовые редукторы обеспечивают дополнительную защиту от накручивания мусора и ударов.



- 7) Легкий доступ к полу кабины обеспечивает доступ к отверстию в половом настиле без инструментов.
- 8) Дополнительный воздухоочиститель двигателя с турбиной/экраном подает более чистый воздух в систему силовой передачи.
- 9) 12 светодиодных фар высшего качества освещают рабочее пространство.
- 10) Отвалы для захоронения отходов оснащены решеткой для мусора, чтобы увеличить производительность, когда машина работает с более легкими материалами, такими как мусор.

11) Ходовая часть для работы на свалках

- Ходовая часть для тяжелых условий эксплуатации с увеличенным сроком службы (HDXL) включает ролики с защитой Kevlar, чтобы предотвратить наматку отходов типа проволоки, провода или пластиковых пакетов в уплотнения.
- Конструкция гусеницы с центральным отверстием помогает удалять мусор.

Характеристики бульдозера D5 для обработки мусора

Башмаки гусеницы

Некоторые башмаки гусеницы доступны не для всех регионов. Пожалуйста, за подробностями обращайтесь к Вашему дилеру Cat.

Примечание: Несмотря на то, что доступны различные башмаки гусениц, башмаки гусениц с центральным отверстием настоятельно рекомендуются для обеспечения наилучших характеристик при работе с отходами/на полигонах.

Стандартный вариант			
560 мм (22 дюйма)	Для тяжелых условий эксплуатации с увеличенным сроком службы (HDXL)	Для умеренных условий эксплуатации	
560 мм (22 дюйма)	HDXL	Экстремальные условия эксплуатации	
600 мм (24 дюйма)	HDXL	Для умеренных условий эксплуатации	
600 мм (24 дюйма)	HDXL	Экстремальные условия эксплуатации	
600 мм (24 дюйма)	HDXL	Экстремальные условия эксплуатации	Центральное отверстие
LGP			
840 мм (33 дюйма)	HDXL	Экстремальные условия эксплуатации	
840 мм (33 дюйма)	HDXL	Экстремальные условия эксплуатации	Центральное отверстие
860 мм (34 дюйма)	HDXL	Экстремальные условия эксплуатации	

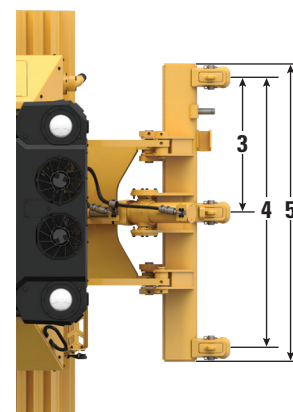
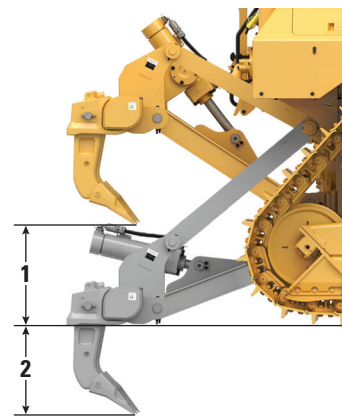
Габаритные размеры – Задние навесные приспособления

Добавьте следующее к полной длине машины, когда установлены задние насадки.

D5	Тяговая рама		Лебедка		Рыхлитель		Защитный кожух	
Бульдозеры с отвалом с регулируемой высотой уклона и толкающим брусом	16 мм	0,6 дюйма	446 мм	17,6 дюйма	1060 мм	41,7 дюйма	152 мм	6 дюймов

Рыхлитель

Тип	Фиксированный параллелограмм	
Вес с тремя стойками	1393 кг	3071 фунт
1 Максимальный просвет, поднятый (Кончик стойки)		
D5 VPAT/Толкающие брусы	404 мм	15,9 дюйма
D5 LGP VPAT	518 мм	20,4 дюйма
2 Максимальное проникновение		
Стандартный вариант	552 мм	21,7 дюйма
LGP	437 мм	17,2 дюйма
3 Расстояние между карманами	1000 мм	3 фута 3,4 дюйма
4 Замер стойки	2 м	6 футов 7 дюймов
Секция стойки	73 мм × 176 мм	2,9 дюйма × 6,9 дюйма
Количество карманов	3	
5 Общая ширина перекладины	2202 мм	86,7 дюйма
Поперечное сечение перекладин	219 мм × 254 мм	8,6 дюймов × 10,0 дюймов
Сила максимального проникновения		
Стандартный вариант	51,6 кН	11 600 фунт-сила
LGP	43 кН	9667 фунт-сила
Сила максимального отрыва		
Стандартный вариант	211,2 кН	47 480 фунт-сила
LGP	170 кН	38 217 фунт-сила



Характеристики бульдозера D5 для обработки мусора

Лебедка

Модель лебедки	РА55, стандартная скорость	
Вес*	1277 кг	2815 фунтов
Объем масла	73 л	19,3 гал
Длина лебедки и кронштейна	1145 мм	45,1 дюйма
Ширина картера лебедки	975 мм	38,4 дюйма
Диаметр барабана	254 мм	10 дюймов
Ширина барабана	315 мм	12,4 дюйма
Диаметр бортика	504 мм	19,8 дюйма
Вместимость барабана – 22 мм (0,88 дюйма)	88 м	288 фута 9 дюймов
Привод лебедки	Механический	
Управление	Электрический	
Общая ширина	975 мм	38,4 дюйма
Диаметр троса (рекомендуемый)	19 мм	0,75 дюйма
Размер кабельного зажима (O.D. × Длина)	54 мм × 67 мм	2,1 дюйма × 2,6 дюйма
Максимальный пустой барабан		
Натяжение каната	31 388 кг*	69 200 фунтов*
Скорость каната	43 м/мин	141 фут/мин
Максимальный полный барабан		
Натяжение каната	23 359 кг*	54 100 фунта*
Скорость каната	66 м/мин	210 футов/мин

Модель лебедки	РА55, низкая скорость	
Вес*	1277 кг	2815 фунтов
Объем масла	73 л	19,3 гал
Длина лебедки и кронштейна	1145 мм	45,1 дюйма
Ширина картера лебедки	975 мм	38,4 дюйма
Диаметр барабана	254 мм	10 дюймов
Ширина барабана	315 мм	12,4 дюйма
Диаметр бортика	504 мм	19,8 дюйма
Вместимость барабана – 22 мм (0,88 дюйма)	88 м	288 фута 9 дюймов
Привод лебедки	Механический	
Управление	Электрический	
Общая ширина	975 мм	38,4 дюйма
Диаметр троса (рекомендуемый)	19 мм	0,75 дюйма
Размер кабельного зажима (O.D. × Длина)	54 мм × 67 мм	2,1 дюйма × 2,6 дюйма
Максимальный пустой барабан		
Натяжение каната	31 388 кг*	69 200 фунтов*
Скорость каната	16 м/мин	53 фут/мин
Максимальный полный барабан		
Натяжение каната	31 388 кг*	69 200 фунтов*
Скорость каната	28 м/мин	91 фут/мин

*Вес: Показатель включает насос, органы управления оператора, масло, монтажные кронштейны и распоры. В наличии есть медленные и стандартные лебедки.

Стандарты

ROPS/FOPS

- ROPS (конструкция для защиты при перевороте), которую Caterpillar предлагает для машины, соответствует критериям ROPS ISO 3471:2008.
- FOPS (конструкция для защиты от падающих предметов) соответствует ISO 3449:2005 уровню II.
- Экраны OPS (Конструкции для защиты оператора) соответствуют критериям OPS согласно ISO 8084:2003 и WCB G604:2011.

Тормоза

- Тормоза соответствуют стандарту ISO 10265:2008.

Звук и вибрация

Уровень шума

- Заявленный уровень динамического звукового давления на рабочем месте оператора 74 дБ(А), если при измерении этого значения для закрытой кабины используется «ISO 6396:2008». Измерения сняты при 70% максимальной скорости вентилятора, охлаждающего двигатель. Уровень звука может меняться при разной скорости вентилятора, охлаждающего двигатель. Кабина была установлена и обслуживалась правильно. Измерения снимали при закрытых дверях и окнах кабины.
ПРИМЕЧАНИЕ: Погрешность динамического уровня звукового давления для оператора составляет ±2 дБ(А).
- Заявленный уровень мощности внешнего звука составляет 111 дБ(А), если значение измеряется согласно порядку действий динамического теста и условиям, указанным в «ISO 6395:2008». Измерения сняты при 70% максимальной скорости вентилятора, охлаждающего двигатель. Уровень звука может меняться при разной скорости вентилятора, охлаждающего двигатель.
- Возможно, понадобится защитить слух, если машиной управляют долгое время при открытой станции оператора или в шумном окружении. Возможно, понадобится защитить слух, если машиной управляют в кабине, которая обслуживается неправильно, или если двери и окна открыты долгое время, или в шумном окружении.

Устойчивость – Уровни звука и вибрации

Уровни звука

Уровень мощности звука снаружи	
ISO 6395:2008	111 дБ(А)
Уровень динамического звукового давления на рабочем месте оператора (L_{WA})	
ISO 6396:2008	74 +/-2 дБ(А)

Уровни вибрации

Максимальное значение для захвата/толкающего бруса*	
ISO 5349:2001	2,5 м/с ²
Максимальное значение для всего корпуса*	
ISO/TR25398:2006	0,5 м/с ²
Фактор подверженности сиденья внешней вибрации	
ISO 7096:2000 – спектральный класс EM6	<0,7

- Значения приведены для оператора, имеющего большой опыт использования бульдозера, для более подробной информации обратитесь к руководству по эксплуатации и обслуживанию.

Улучшенная фильтрация кабины

Кабина оператора

- Распределенная система отопления, вентиляции и кондиционирования с автоматическим контролем температуры и скоростью обдува обеспечивает абсолютный комфорт оператору с минимальным участием пользователя.
- Меньше затрат на обслуживание сердцевин конденсатора благодаря реверсивным вентиляторам.
- Улучшенная фильтрация кабины Cat – это стандарт.

Улучшенная фильтрация кабины Cat

- Защита оператора от вдыхания пыли (размером 0,3–10 микронов).
- Постоянно поддерживаемое давление в кабине (соответствие США Silica).
- Сокращение затрат на обслуживание благодаря продлению долговечности и высокоэффективным фильтрам.
- Защита всех составляющих: электроники и т.п.
- Помогает соответствовать требованиям для кабин оператора Управления по безопасности и здоровью труда США, Silica Rule Table 1.
- Несколько уровней фильтрации для повышения эффективности. Обратитесь к дилеру Cat за информацией об имеющихся в наличии вариантах.
 - MERV 16 – Стандартное оборудование
 - HEPA
 - Активированный уголь + HEPA
 - АВЕК1 + HEPA

Характеристики бульдозера D5 для обработки мусора

Технологические функции

Широчайший выбор технологических функций, которые помогут вам максимально эффективно использовать бульдозер.

СИСТЕМА GRADE	Базовая комплектация без одностороннего наклона или двустороннего наклона	Премиальная комплектация без одностороннего наклона или двустороннего наклона	ARO с системой Assist	Система Grade с 3D
Система Grade с 3D	—	—	+ ¹	✓
Установленная система управления профилированием от сторонних производителей	—	+	✓	✓
ASSIST – СИСТЕМЫ ПОМОЩИ ОПЕРАТОРУ				
Датчик уклона	✓	✓	✓	✓
Стабилизатор отвала				
Помощь при работе на склоне				
Контроль нагрузки на отвал	—	—	✓	✓
Противобуксовочная система AutoCarry™				
СИСТЕМЫ ОБЗОРА/ОБНАРУЖЕНИЯ				
Камера заднего вида высокой четкости со вспомогательными линиями для позиционирования	—	⊕	⊕	⊕
СИСТЕМЫ УДАЛЕННОГО ОБСЛУЖИВАНИЯ LINK				
Система удаленного мониторинга Product Link на основе сотовой связи	✓	✓	✓	✓
Система удаленного мониторинга Product Link на основе сотовой и спутниковой связи	⊕	⊕	⊕	⊕
Функциональные возможности службы удаленного обслуживания, обнаружения и устранения неисправностей	✓	✓	✓	✓
Возможностью установки соединения с Grade	—	—	✓	✓
ФУНКЦИИ ПОМОЩИ ОПЕРАТОРУ				
Идентификационный номер оператора ²	—	✓	✓	✓
Безопасность машины – пароль ²	✓	✓	✓	✓
Безопасность машины – Bluetooth® ²	—	⊕	⊕	⊕

¹ Требуется навесное оборудование с поддержкой программного обеспечения (SEA)

² Обратитесь к дилеру Cat за информацией об имеющихся в наличии вариантах

✓ Стандартный вариант

+ Вариант, устанавливаемый у дилера

⊕ Заводской вариант

Примечание: Технологии Grade и Assist, за исключением Slope Indicate, не совместимы с угловым отвалом.

Стандартное и дополнительное оборудование бульдозера D5 для работы на свалках

Стандартное и дополнительное оборудование

Состав стандартного и дополнительного оборудования может изменяться. За подробными сведениями по этому вопросу обращайтесь к вашему дилеру Cat.

	Стандартный вариант	Поставляется по заказу		Стандартный вариант	Поставляется по заказу
СИЛОВАЯ ПЕРЕДАЧА			ТЕХНОЛОГИЯ CAT		
Дизельный двигатель Cat C7.1	✓		Датчик уклона	✓	
Полностью автоматическая 3-скоростная коробка передач:	✓		ARO с системой Assist		✓
– Автоматическое изменение направления и понижение передачи			– Функция Slope Assist		
– Управляемый дроссель, с компенсацией нагрузки			– Противобуксовочная система		
– Широкие возможности регулировки скорости хода			– Стабилизатор отвала		
– Программируемое/избирательное двустороннее переключение			– Контроль нагрузки на отвал		
			– AutoCarry		
			– Готовая система управления профилированием от сторонних производителей		
Постохладитель от воздуха-к-воздуху	✓		Cat Grade с 3D		✓
Защищенный от мусора радиатор с 6,4 ребрами на дюйм	+		– Полноцветный 10-дюймовый (254 мм) сенсорный дисплей для отображения уклона		
Автоматические свечи накаливания	✓		– Приемники и антенны Grade		
Раздельное управление	✓		– Навесное оборудование с поддержкой программного обеспечения Grade (SEA)		
Предочиститель воздуха двигателя	✓		– Вариант с готовым навесным оборудованием (ARO) с функцией Assist		
Предочиститель воздуха двигателя с турбиной/защитным экраном		*	Совместимость с радиостанциями и базовыми станциями Trimble, Topcon и Leica	✓	
Отключение двигателя на холостом ходу		✓	Возможность установки 3D-систем профилирования от Trimble, Topcon и Leica	✓	
Усиленное управление силовой передачи:	✓		Система удаленного мониторинга Product Link, система сотовой связи	✓	
– Управление спуском по склону			Система удаленного мониторинга Product Link – система сотовой и спутниковой связи		✓
– Удержание при спуске по холму			Функциональные возможности службы удаленного обслуживания, обнаружения и устранения неисправностей	✓	
– Педаль медленного торможения			Возможностью установки соединения с Grade		✓
– Управление радиусом рулевого управления			Идентификационный номер оператора		✓
Охладитель с увеличенным сроком службы	✓		Безопасность машины – пароль	✓	
Устройство для облегчения пуска холодного двигателя		✓	Безопасность машины – Bluetooth		✓
Конечные приводы – для свалок	+		Подготовленная к дистанционному управлению кабина		✓
Конечные приводы – Стандартные или LGP	✓		Cat Command для расчистки грунта		✓
Топливный насос	✓				
Сепаратор топлива, воды	✓				
Подогреватель топливпровода		✓			
Гидравлический реверсивный вентилятор	+				
Подавление звука (только Бразилия)		✓			
Радиатор с защитой от мусора		✓			

(продолжение на следующей странице)

+Включено в комплект для обработки мусора

*Рекомендовано

Стандартное и дополнительное оборудование бульдозера D5 для работы на свалках

Стандартное и дополнительное оборудование (продолжение)

Состав стандартного и дополнительного оборудования может изменяться. За подробными сведениями по этому вопросу обращайтесь к вашему дилеру Cat.

	Стандартный вариант	Поставляется по заказу		Стандартный вариант	Поставляется по заказу
КАБИНА ОПЕРАТОРА			ХОДОВАЯ ЧАСТЬ		
Полностью модифицированная кабина со звукоизоляцией и встроенной конструкцией для защиты при опрокидывании (ROPS), установленный экран	✓		Ходовая часть со стандартным или низким давлением на грунт (LGP)	✓	
Кабина с защитой от крупных отходов/ мусора с дверьми из поликарбонатного противоударного стекла, цельные боковые окна	+		Для тяжелых условий эксплуатации (HDXL с DuraLink)	+	
8-дюймовый (203 мм) индикаторный кластерный дисплей	✓		Ходовая часть для работы на свалках	+	
Полноцветный 10-дюймовый (254 мм) жидкокристаллический сенсорный дисплей		✓	Опорные ролики	✓	
Встроенная камера заднего вида		✓	Гидравлические регулировщики гусеницы	✓	
Основные функции машины на дисплее		✓	Гусеница и ролики, смазанные на весь срок эксплуатации	✓	
Профиль применения		✓	Башмаки с центральными отверстиями для экстремальных условий эксплуатации (см. график на странице 25)	+	
Идентификационный номер оператора/ Идентификационный номер оператора с защитой		✓	Усовершенствованная рама с опорными роликами	✓	
Кабина премиум-класса с регулируемыми подлокотниками		✓	Направляющие щитки роликовой рамы гусеницы: центральные, частичные или полные (ПРИМЕЧАНИЕ: центральные направляющие щитки по стандарту на машине LGP)		✓
Сиденье с тканевым покрытием	✓		БУЛЬДОЗЕРЫ		
Кожаное сиденье «Делюкс» с подогревом и охлаждением		✓	Комплект бульдозера с отвалом VPAT		✓
Электрогидравлическое оборудование и органы управления	✓		Комплект бульдозера с отвалом SU для работы в тяжелых условиях		*
Управление джойстиком	✓		ОТВАЛЫ		
Управление джойстиком – ARO		✓	VPAT		✓
Предочиститель фильтра свежего воздуха с электроприводом	+		Полууниверсальный		✓
Модульная система отопления/вентиляции/ кондиционирования воздуха (HVAC) в кабине	✓		Складной отвал с переменным углом наклона (VPAT)		✓
Зеркало заднего вида	✓		Для работы с мусором/на свалках – Полууниверсальный		*
Выдвижной ремень безопасности 76 мм (3 дюйма)	✓		Для работы с мусором/на свалках – VPAT		*
Поручни/точки крепления страховки с обеих сторон крыши кабины	✓		ГИДРАВЛИКА		
Установленная радиостанция		✓	Гидравлическая система с определением нагрузки	✓	
Радио, AM/FM/Aux/USB/Bluetooth		✓	Независимые насосы, обслуживающие рулевое управление и агрегаты	✓	
Дополнительные места для хранения	✓				
Подстаканники	✓				
Подкладка под стойку крепи	✓				
Бардачок		✓			
Место для хранения контейнера с едой	✓				
Стеклоочистители	✓				

+Включено в комплект для обработки мусора

*Рекомендовано

(продолжение на следующей странице)

Стандартное и дополнительное оборудование бульдозера D5 для работы на свалках

Стандартное и дополнительное оборудование (продолжение)

Состав стандартного и дополнительного оборудования может изменяться. За подробными сведениями по этому вопросу обращайтесь к вашему дилеру Cat.

	Стандартный вариант	Поставляется по заказу		Стандартный вариант	Поставляется по заказу
ЭЛЕКТРИЧЕСКОЕ ОБОРУДОВАНИЕ			АККУМУЛЯТОРЫ, ПУСКАТЕЛИ, ПРЕОБРАЗОВАТЕЛИ И ОХЛАДИТЕЛЬ		
Система освещения Premium – 12 светодиодных фар	+		Генератор 95 А	✓	
Звуковой сигнал заднего хода	✓		Пускатель 24 В	✓	
Предупреждающий сигнальный фонарь	+		Арктический охладитель двигателя, –51°C (–60°F)		✓
Преобразователь: один 15 А, выход 12 В	✓		Охладитель двигателя –37°C (–35°F)	✓	
Предупреждающая сирена переднего хода	✓		Комплект для холодной погоды: аккумулятор для тяжелых условий работы, пускатель для тяжелых условий работы, устройство для облегчения пуска двигателя с помощью эфира, подогреватель водяной рубашки		✓
СЕРВИСНОЕ И ТЕХНИЧЕСКОЕ ОБСЛУЖИВАНИЕ			НАВЕСНОЕ ОБОРУДОВАНИЕ		
Кабина снимается за 30 минут		✓	Гидравлика заднего рыхлителя		✓
Регулируемое звено продольного наклона (VPAT)	✓		Двойное управление рыхлителем/лебедкой		✓
Централизованные, удаленно установленные отводы давления	✓		Рыхлитель с прямыми или изогнутыми наконечниками		✓
Сливные отверстия, отвечающие экологическим требованиям		✓	Лебедка: – РАССАР PA55, низкая скорость РТО – РАССАР PA55, стандартная скорость РТО – Установка с направляющими устройствами; 3-роликковая, подходит для лебедок PA55 – Модернизированный набор (4-ый ролик); подходит для лебедок PA55		✓
Продленные сервисные интервалы (500 часов двигатель, 1000 часов силовая передача)	✓		Тяговая рама		✓
Быстрая заправка топливом		✓	Задний кожух с защитным брусом	+	
Точки технического обслуживания на уровне земли (удаленное отключение электричества, дополнительный выключатель и счетчик моточасов)	✓		ЗАЩИТЫ И ЭКРАНЫ		
Быстрая замена масла		✓	Нижние щитки – для тяжелых условий эксплуатации	+	
Перфорированные створки радиатора для тяжелых условий эксплуатации, с жалюзи и на петлях	✓		Щитки топливного бака	+	
Легкий доступ к полу кабины		*	Поручни	✓	
Задняя лестница	✓		Щитки для фар высшего качества, передние и боковые	+	
Заднее		✓	Боковые и задние экраны		✓
Насос для быстрой заправки топлива (только для Бразилии)		✓	Задние защитные кожухи для тяжелых условий эксплуатации	+	
Снимаемые кожухи двигателя, перфорированные и на петлях	✓		Дополнительная изоляция помогает ограничить доступ отходов в отделение двигателя	+	
Порты для взятия проб масла S·O·S SM	✓				
Держатель ковша	✓				
Освещение под капотом		✓			

+Включено в комплект для обработки мусора

*Рекомендовано



D5

Для тяжелых условий
эксплуатации/лесного хозяйства

Выполняйте требования по эксплуатации в лесном хозяйстве и расчистке земель с помощью установленного на заводе оборудования, предназначенного для защиты оператора и машины в тяжелых условиях эксплуатации.

Производительность следующего поколения

- Используйте больший вес и более высокую мощность, чем D6N, чтобы выполнять широкий спектр работ в лесном хозяйстве и при расчистке земель.
- Полностью автоматическая 3-скоростная трансмиссия обеспечивает плавное ускорение, сокращение продолжительности рабочего цикла и более плавное передвижение по площадке.
- Нет необходимости переключать скорости – просто установите желаемую скорость движения, и бульдозер сам отрегулирует максимальную эффективность использования топлива и тяговое усилие.
- Полностью модифицированная, более просторная кабина обеспечивает совершенно новые стандарты комфорта и производительности.
- Увеличение площади остекления, более крутой угол наклона капота обеспечивают на 30 процентов лучший обзор спереди по сравнению с предыдущей моделью.

Для тяжелых условий эксплуатации/лесного хозяйства

- Кабина с дополнительной защитой от мусора имеет ударопрочные двери из поликарбоната.
- Оснащена решетками на боковых и задних окнах и защитными дугами, чтобы защитить машину и оператора от мусора.
- Комплект защиты для работы в тяжелых условиях, включая усиленные нижние щитки и щитки топливного бака, надежно защищают основные компоненты машины.
- Дополнительный воздухоочиститель двигателя с турбиной/экраном подает более чистый воздух в систему силовой передачи.
- 12 светодиодных защищенных фар высшего качества освещают рабочее пространство.

Характеристики D5 для тяжелых условий эксплуатации/лесного хозяйства

Двигатель

Модель двигателя	Cat C7.1	
Выбросы	Стандарты по выбросам загрязняющих веществ MAR-1 (Бразилия) и ЕЭК ООН R96 Stage IIIA соответствуют стандартам Агентства по охране окружающей среды США EPA Tier 3 и Stage IIIA EC	
Номер сборки	17B	
Силовая передача	Полностью автоматическая 3 ^х скоростная	
Полезная мощность (1770 об/мин)		
ISO 9249/SAE J1349	127 кВт	170 л.с.
ISO 9249/SAE J1349 (DIN)	172 mhp	
Мощность двигателя (максимальная) при 1700 об/мин		
ISO 14396	147 кВт	198 л.с.
ISO 14396 (DIN)	200 mhp	
Максимальная полная мощность при 1700 об/мин		
SAE J1995	150 кВт	201 л.с.
Диаметр цилиндра	105 мм	4,1 дюйма
Ход поршня	135 мм	5,3 дюйма
Рабочий объем двигателя	7,1 л	433 дюйма ³

- Заявленная полезная мощность – это мощность на маховике двигателя, когда двигатель оснащен вентилятором, воздухоочистителем, модулем чистых выхлопов и преобразователем тока.
- Заявленная мощность проверяется в соответствии с указанным стандартом, действующим на момент изготовления.
- На высоте до 3000 м (9840 футов) понижение мощности не требуется, а после 3000 м (9840 футов) мощность снижается автоматически.

Система кондиционирования воздуха

Система кондиционирования воздуха этой машины содержит фторированный газовый хладагент R134a (потенциал глобального потепления = 1430). Масса хладагента системы составляет 1,36 кг с содержанием CO₂ соответствующим 1,946 метрическим тоннам.

Жидкая/заправочная вместимость

Топливный бак	315 л	83,2 гал
Система охлаждения	41 л	10,8 гал
Картер двигателя	18 л	4,8 гал
Силовая передача	160 л	42,3 гал
Роликовые рамы Стандартные/С легким давлением на грунт LGP (каждая)	18/27 л	4,8/7,1 гал
Бортовые редукторы (каждый)	8 л	2,1 гал
Гидравлическая система	80 л	21,1 гал

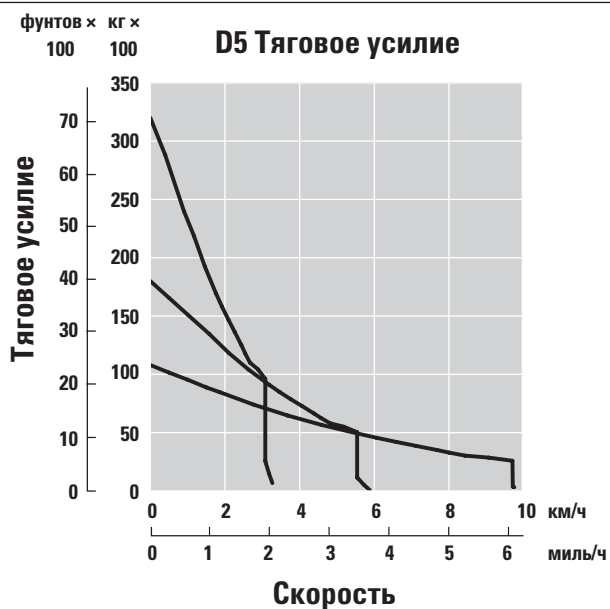
Трансмиссия

0,5 Передний ход	2,5 км/ч (2,4 км/ч)	1,6 миль/ч (1,5 миль/ч)
1,0 Передний ход	3,3 км/ч (3,0 км/ч)	2,1 миль/ч (1,9 миль/ч)
1,5 Передний ход	4,4 км/ч	2,7 миль/ч
2,0 Передний ход	5,8 км/ч	3,6 миль/ч
2,5 Передний ход	7,5 км/ч	4,7 миль/ч
3,0 Передний ход	9,8 км/ч	6,1 миль/ч
0,5 Задний ход	3,1 км/ч (2,9 км/ч)	1,9 миль/ч (1,8 миль/ч)
1,0 Задний ход	4,1 км/ч (3,5 км/ч)	2,5 миль/ч (2,2 миль/ч)
1,5 Задний ход	5,4 км/ч	3,4 миль/ч
2,0 Задний ход	7,1 км/ч	4,4 миль/ч
2,5 Задний ход	9,5 км/ч	5,9 миль/ч
3,0 Задний ход	12,2 км/ч	7,6 миль/ч
Максимальное тяговое усилие		
1,0 Передний ход	320 кН	71 939 фунт-сила
2,0 Передний ход	198 кН	44 512 фунт-сила
3,0 Передний ход	113 кН	25 403 фунт-сила

ПРИМЕЧАНИЕ: Данные в скобках – значения для Бразилии.

Характеристики D5 для тяжелых условий эксплуатации/лесного хозяйства

Тяговое усилие



Управление гидравлической системой – Давление

Максимальное давление рабочего оборудования в рабочем режиме	25 000 кПа	3626 фунтов на квадратный дюйм
Максимальное давление рулевого управления в рабочем режиме	45 000 кПа	6527 фунтов на квадратный дюйм

Управление гидравлической системой – Насос

Производительность насоса		
Рабочее оборудование	127 л/мин	33,5 гал/мин
Рулевое управление	165 л/мин	43,5 гал/мин
Вентилятор	49 л/мин	12,9 гал/мин
Расход цилиндра подъема	127 л/мин	33,5 гал/мин
Расход цилиндра наклона	127 л/мин	33,5 гал/мин
Расход цилиндра рыхлителя	127 л/мин	33,5 гал/мин
Расход цилиндра угла – ВРАТ	127 л/мин	33,5 гал/мин

Характеристики D5 для тяжелых условий эксплуатации/лесного хозяйства

D5 VPAT – для тяжелых условий эксплуатации/лесного хозяйства

Эксплуатационная масса*	18 080 кг	39 866 фунтов
Транспортировочная масса**	17 850 кг	39 359 фунтов
Давление на грунт (ISO 16754)	50,4 кПа	7,3 фунтов на квадратный дюйм
Ходовая часть (Стандартная)	40 секционных/ 7 нижних роликов	
1 Ширина колеи	1890 мм	74,4 дюйма
2 Ширина гусеничного башмака (Стандартного)	610 мм	24 дюйма
3 Ширина трактора	2500 мм	98,4 дюйма
4 Опорная длина гусеницы	2562 мм	100,9 дюйма
Область соприкосновения с грунтом (ISO 16754)	3,5 м ²	5469 дюймов ²
Высота грунтозацепа (Умеренные/тяжелые условия эксплуатации)	57/66 мм	2,2/2,6 дюйма
Дорожный просвет	358 мм	14,1 дюймов
5 Высота машины***	3163 мм	124,1 дюйма
6 Длина базового трактора****	4689 мм	184,6 дюйма

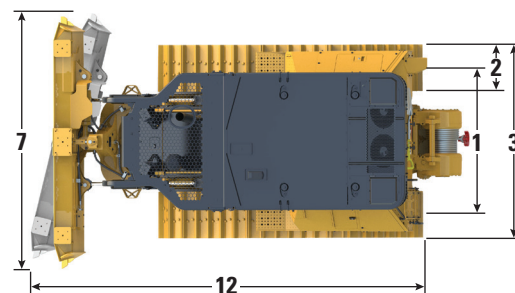
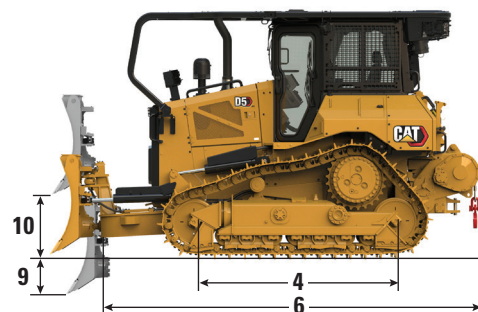
Все габаритные размеры, указанные выше, с ходовой частью Cat Abrasion™, с башмаками для экстремальных условий эксплуатации максимальной ширины для конфигурации, отвалом VPAT и рассчитаны согласно ISO 16754, если не указано другое.

*Эксплуатационная масса включает комплект для тяжелых условий/лесного хозяйства, отвал VPAT, смазки, охладитель, полный топливный бак, кабину ROPS/FOPS с защитой для работы в лесном хозяйстве, тяговую раму и оператора весом 75 кг (165 фунтов).

**Транспортировочная масса включает полный комплект для тяжелых условий/лесного хозяйства с отвалом VPAT (в сторону), цилиндрами подъема отвала, С-образной рамой, смазками, охладителем, заполненным на 10% топливным баком, кабиной ROPS/FOPS с защитой для работы в лесном хозяйстве, тяговой рамой.

***Высота машины от кончика грунтозацепа башмака до верхушки антенны Product Link, установленной на защитную решетку для работы в лесном хозяйстве.

****Длина базового трактора от задней части защиты для работы в лесном хозяйстве до конца С-образной рамы.



Отвал

Конфигурация	VPAT	
Вместимость (ISO 9246)	3,5 м ³	4,6 ярда ³
7 Ширина по угловым ножам отвала	3272 мм	10,7 фута
Ширина без угловых ножей отвала	3159 мм	10,4 фута
Ширина по угловым ножам отвала (Отвал под углом 24°)	2998 мм	118,0 дюймов
Ширина без угловых ножей отвала (Отвал под углом 24°)	2908 мм	114,5 дюйма
Максимальный угол отвала	24°	
8 Высота	1261 мм	49,6 дюйма
9 Глубина копания	559 мм	22,0 дюйма
10 Высота подъема	971 мм	38,2 дюйма
11 Максимальный наклон на углу отвала	257 мм	10,1 дюйма
Максимальный угол наклона	8,5°	
Регулировка продольного наклона	60° (режущая кромка/грунт, номинально); -2°/+4°	
12 Длина машины (Отвал прямо)	5081 мм	200 дюймов
Длина машины (Отвал под углом 24°)	5770 мм	227 дюймов
Вес отвала	1090 кг	2403 фунтов

Характеристики D5 для тяжелых условий эксплуатации/лесного хозяйства

D5 LGP VPAT – для тяжелых условий эксплуатации/лесного хозяйства

Эксплуатационная масса*	20 070 кг	44 254 фунтов
Транспортировочная масса**	19 840 кг	43 747 фунтов
Давление на грунт (ISO 16754)	34,3 кПа	4,97 фунтов на квадратный дюйм
Ходовая часть (Стандартная)	46 секционных/ 8 нижних роликов	
1 Ширина колеи	2160 мм	85,0 дюймов
2 Ширина гусеничного башмака (Стандартного)	840 мм	33 дюйма
3 Ширина трактора	3000 мм	118,1 дюйма
4 Опорная длина гусеницы	3116 мм	122,7 дюйма
Область соприкосновения с грунтом (ISO 16754)	5,8 м ²	8995 дюймов ²
Высота грунтозацепа (Умеренные/тяжелые условия эксплуатации)	57/66 мм	2,2/2,6 дюйма
Дорожный просвет	473 мм	18,6 дюйма
5 Высота машины***	3200 мм	126,0 дюймов
6 Длина базового трактора****	5012 мм	197,3 дюйма

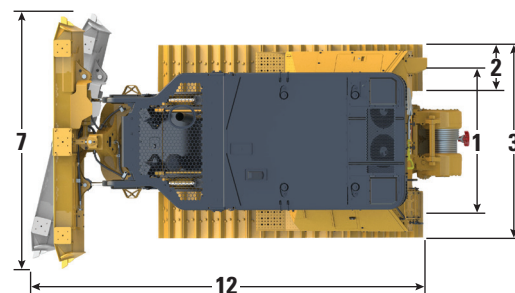
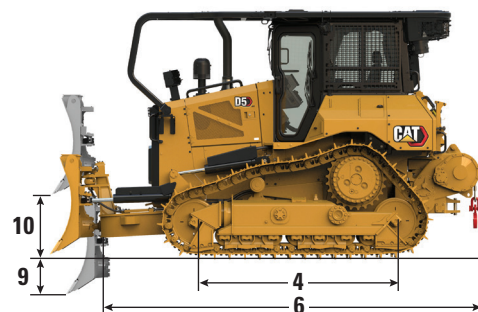
Все габаритные размеры, указанные выше, с ходовой частью Cat Abrasion™, с башмаками для экстремальных условий эксплуатации максимальной ширины для конфигурации, отвалом VPAT и рассчитаны согласно ISO 16754, если не указано другое.

*Эксплуатационная масса включает комплект для тяжелых условий/лесного хозяйства, отвал VPAT, смазки, охладитель, полный топливный бак, кабину ROPS/FOPS с защитой для работы в лесном хозяйстве, тяговую раму и оператора весом 75 кг (165 фунтов).

**Транспортировочная масса включает полный комплект для тяжелых условий/лесного хозяйства с отвалом VPAT (в сторону), цилиндрами подъема отвала, С-образной рамой, смазками, охладителем, заполненным на 10% топливным баком, кабиной ROPS/FOPS с защитой для работы в лесном хозяйстве, тяговой рамой.

***Высота машины от кончика грунтозацепа башмака до верхушки антенны Product Link, установленной на защитную решетку для работы в лесном хозяйстве.

****Длина базового трактора от задней части защиты для работы в лесном хозяйстве до конца С-образной рамы.



На иллюстрации показана стандартная модель VPAT

Отвал

Конфигурация	LGP VPAT	
Вместимость (ISO 9246)	4,0 м ³	5,2 ярда ³
7 Ширина по угловым ножам отвала	4080 мм	13,4 фута
Ширина без угловых ножей отвала	3969 мм	156,3 дюйма
Ширина по угловым ножам отвала (Отвал под углом 24°)	3736 мм	147,1 дюймов
Ширина без угловых ножей отвала (Отвал под углом 24°)	3640 мм	143,3 дюйма
Ширина по угловым ножам отвала (Отвал под углом 33°, угол предназначен только для транспортировки)	—	
Максимальный угол отвала	24°	
8 Высота	1263 мм	49,7 дюймов
9 Глубина копания	580 мм	22,8 дюйма
10 Высота подъема	1051 мм	41,4 дюйма
11 Максимальный наклон на углу отвала	371 мм	14,6 дюймов
Максимальный угол наклона	8,5°	
Регулировка продольного наклона	60° (режущая кромка/грунт, номинально); -2°/+4°	
12 Длина машины (Отвал прямо)	5350 мм	211 дюймов
Длина машины (Отвал под углом 24°, без щитка топливного бака)	6137 мм	242 дюйма
Складной отвал с переменным углом наклона VPAT, под углом 33°, что предназначено только для транспортировки	—	
Масса (Отвал)	1256 кг	2769 фунтов

Характеристики D5 для тяжелых условий эксплуатации/лесного хозяйства

D5 SU – для тяжелых условий эксплуатации/лесного хозяйства

Эксплуатационная масса*	18 420 кг	40 616 фунтов
Транспортировочная масса**	18 190 кг	40 102 фунта
Давление на грунт (ISO 16754)	51,5 кПа	7,5 фунтов на квадратный дюйм
Ходовая часть	40 секционных/ 7 нижних роликов	
1 Ширина колеи	1890 мм	74,4 дюйма
2 Ширина гусеничного башмака (Стандартного)	610 мм	24 дюйма
3 Ширина трактора (без опорных цапф)	2500 мм	98,4 дюйма
4 Опорная длина гусеницы	2562 мм	100,9 дюйма
Область соприкосновения с грунтом (ISO 16754)	3,5 м ²	5469 дюймов ²
Высота грунтозацепа (Умеренные/тяжелые условия эксплуатации)	57/66 мм	2,2/2,6 дюйма
Дорожный просвет	358 мм	14,1 дюймов
5 Высота машины***	3163 мм	124,1 дюйма
6 Длина базового трактора****	4095 мм	161,2 дюйма

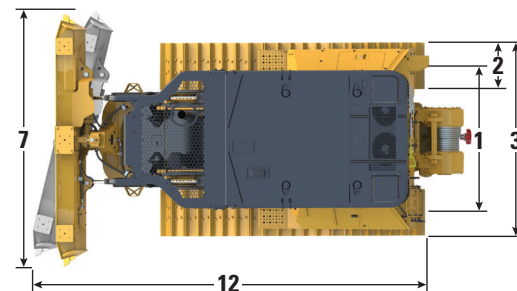
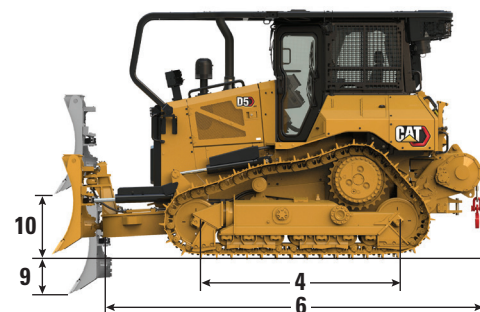
Все габаритные размеры, указанные выше, с ходовой частью Cat Abrasion™, с башмаками для экстремальных условий эксплуатации максимальной ширины для конфигурации, отвалом SU и рассчитаны согласно ISO 16754, если не указано другое.

*Эксплуатационная масса включает комплект для тяжелых условий/лесного хозяйства, отвал SU и установленные толкающие брусья, смазки, охладитель, полный топливный бак, кабину ROPS/FOPS с защитой для работы в лесном хозяйстве, тяговую раму и оператора весом 75 кг (165 фунтов).

**Транспортировочная масса включает полный комплект для тяжелых условий/лесного хозяйства с отвалом SU и установленными толкающими брусьями (в сторону), цилиндрами подъема отвала, смазками, охладителем, заполненным на 10% топливным баком, кабиной ROPS/FOPS с защитой для работы в лесном хозяйстве, тяговой рамой.

***Высота машины от кончика грунтозацепа башмака до верхушки антенны Product Link, установленной на защитную решетку для работы в лесном хозяйстве.

****Длина базового трактора от задней до передней части защиты для работы в лесном хозяйстве.



На иллюстрации показана стандартная модель VPAT

Отвал

Конфигурация	Полусферический отвал SU	
Вместимость (ISO 9246)	4,3 м ³	5,6 ярда ³
7 Ширина по угловым ножам отвала	3164 мм	10,4 фута
Ширина без угловых ножей отвала	3122 мм	10,2 дюйма
8 Высота	1338 мм	52,7 дюйма
9 Глубина копания	544 мм	21,4 дюйма
10 Высота подъема	1104 мм	43,4 дюйма
11 Максимальный наклон на углу отвала	140 мм	5,5 дюйма
Максимальный угол наклона	8°	
Регулировка продольного наклона	±5,1°	
12 Длина машины с отвалом SU	5168 мм	203 дюйма
Вес отвала (отвал + установленные толкающие брусья)	2050 кг	4520 фунтов

Характеристики D5 для тяжелых условий эксплуатации/лесного хозяйства

Особенности D5 для тяжелых условий эксплуатации/лесного хозяйства

- 1) Реверсивный вентилятор помогает удалять мусор во время работы, экономя время на очистку и техническое обслуживание.
- 2) Дополнительный воздухоочиститель двигателя с турбиной/экраном подает более чистый воздух в систему силовой передачи.
- 3) Кабина с дополнительной защитой от мусора имеет ударопрочные двери из поликарбоната.
- 4) Оснащена решетками на боковых и задних окнах и защитными дугами, чтобы защитить машину и оператора от мусора.
- 5) Комплект защиты для работы в тяжелых условиях, включая усиленные нижние щитки и щитки топливного бака, надежно защищают основные компоненты машины.



- 6) Легкий доступ к полу кабины обеспечивает доступ к отверстию в половом настиле без инструментов.
- 7) 12 светодиодных фар высшего качества освещают рабочее пространство.
- 8) Комплект бульдозера для тяжелых условий эксплуатации с нижними щитками и щитком топливного бака.
- 9) Выберите один из множества вариантов, чтобы идеально оснастить бульдозер для выполняемой вами работы.

Характеристики D5 для тяжелых условий эксплуатации/лесного хозяйства

Башмаки гусеницы

Некоторые башмаки гусеницы доступны не для всех регионов. Пожалуйста, за подробностями обращайтесь к Вашему дилеру Cat.

Стандартный вариант			
560 мм (22 дюйма)	Для тяжелых условий эксплуатации с увеличенным сроком службы (HDXL)	Для умеренных условий эксплуатации	
560 мм (22 дюйма)	HDXL	Экстремальные условия эксплуатации	
560 мм (22 дюйма)	Cat Abrasion	Экстремальные условия эксплуатации	
600 мм (24 дюйма)	HDXL	Для умеренных условий эксплуатации	
600 мм (24 дюйма)	HDXL	Для умеренных условий эксплуатации	Точное профилирование
600 мм (24 дюйма)	HDXL	Экстремальные условия эксплуатации	
600 мм (24 дюйма)	HDXL	Экстремальные условия эксплуатации	Центральное отверстие
610 мм (24 дюйма)	Cat Abrasion	Для умеренных условий эксплуатации	Точное профилирование
610 мм (24 дюйма)	Cat Abrasion	Экстремальные условия эксплуатации	
610 мм (24 дюйма)	Cat Abrasion	Экстремальные условия эксплуатации	Центральное отверстие
LGP			
840 мм (33 дюйма)	HDXL	Экстремальные условия эксплуатации	
840 мм (33 дюйма)	HDXL	Экстремальные условия эксплуатации	Центральное отверстие
840 мм (33 дюйма)	Cat Abrasion	Для умеренных условий эксплуатации	
840 мм (33 дюйма)	Cat Abrasion	Экстремальные условия эксплуатации	
860 мм (34 дюйма)	HDXL	Экстремальные условия эксплуатации	
860 мм (34 дюйма)	HDXL	Самоочищающееся	
860 мм (34 дюйма)	Cat Abrasion	Экстремальные условия эксплуатации	

Характеристики D5 для тяжелых условий эксплуатации/лесного хозяйства

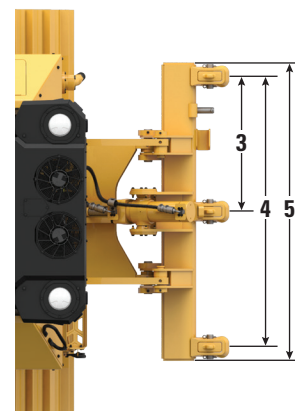
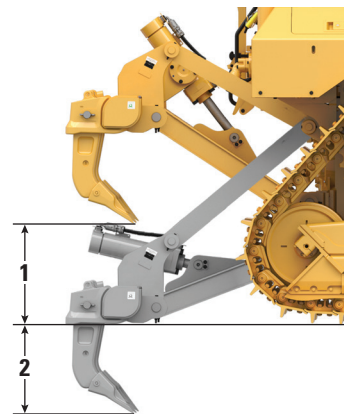
Габаритные размеры – Задние навесные приспособления

Добавьте следующее к полной длине машины, когда установлены задние насадки.

D5	Тяговая рама		Лебедка		Рыхлитель		Защитный кожух	
Бульдозеры с отвалом с регулируемой высотой уклона и толкающим брусом	16 мм	0,6 дюйма	446 мм	17,6 дюйма	1060 мм	41,7 дюйма	152 мм	6 дюймов

Рыхлитель

Тип	Фиксированный параллелограмм	
Вес с тремя стойками	1393 кг	3071 фунт
1 Максимальный просвет, поднятый (Кончик стойки)		
D5 VPAT/Толкающие брус	404 мм	15,9 дюйма
D5 LGP VPAT	518 мм	20,4 дюйма
2 Максимальное проникновение		
Стандартный вариант	552 мм	21,7 дюйма
LGP	437 мм	17,2 дюйма
3 Расстояние между карманами	1000 мм	3 фута 3,4 дюйма
4 Замер стойки	2 м	6 футов 7 дюймов
Секция стойки	73 мм × 176 мм	2,9 дюйма × 6,9 дюйма
Количество карманов	3	
5 Общая ширина перекладины	2202 мм	86,7 дюйма
Поперечное сечение перекладин	219 мм × 254 мм	8,6 дюймов × 10,0 дюймов
Сила максимального проникновения		
Стандартный вариант	51,6 кН	11 600 фунт-сила
LGP	43 кН	9667 фунт-сила
Сила максимального отрыва		
Стандартный вариант	211,2 кН	47 480 фунт-сила
LGP	170 кН	38 217 фунт-сила



Характеристики D5 для тяжелых условий эксплуатации/лесного хозяйства

Лебедка

Модель лебедки	РА55, стандартная скорость	
Вес*	1277 кг	2815 фунтов
Объем масла	73 л	19,3 гал
Длина лебедки и кронштейна	1145 мм	45,1 дюйма
Ширина картера лебедки	975 мм	38,4 дюйма
Диаметр барабана	254 мм	10 дюймов
Ширина барабана	315 мм	12,4 дюйма
Диаметр бортика	504 мм	19,8 дюйма
Вместимость барабана – 22 мм (0,88 дюйма)	88 м	288 фута 9 дюймов
Привод лебедки	Механический	
Управление	Электрический	
Общая ширина	975 мм	38,4 дюйма
Диаметр троса (рекомендуемый)	19 мм	0,75 дюйма
Размер кабельного зажима (O.D. × Длина)	54 мм × 67 мм	2,1 дюйма × 2,6 дюйма
Максимальный пустой барабан		
Натяжение каната	31 388 кг*	69 200 фунтов*
Скорость каната	43 м/мин	141 фут/мин
Максимальный полный барабан		
Натяжение каната	23 359 кг*	54 100 фунта*
Скорость каната	66 м/мин	210 футов/мин

Модель лебедки	РА55, низкая скорость	
Вес*	1277 кг	2815 фунтов
Объем масла	73 л	19,3 гал
Длина лебедки и кронштейна	1145 мм	45,1 дюйма
Ширина картера лебедки	975 мм	38,4 дюйма
Диаметр барабана	254 мм	10 дюймов
Ширина барабана	315 мм	12,4 дюйма
Диаметр бортика	504 мм	19,8 дюйма
Вместимость барабана – 22 мм (0,88 дюйма)	88 м	288 фута 9 дюймов
Привод лебедки	Механический	
Управление	Электрический	
Общая ширина	975 мм	38,4 дюйма
Диаметр троса (рекомендуемый)	19 мм	0,75 дюйма
Размер кабельного зажима (O.D. × Длина)	54 мм × 67 мм	2,1 дюйма × 2,6 дюйма
Максимальный пустой барабан		
Натяжение каната	31 388 кг*	69 200 фунтов*
Скорость каната	16 м/мин	53 фут/мин
Максимальный полный барабан		
Натяжение каната	31 388 кг*	69 200 фунтов*
Скорость каната	28 м/мин	91 фут/мин

*Вес: Показатель включает насос, органы управления оператора, масло, монтажные кронштейны и распоры.

В наличии есть медленные и стандартные лебедки.

Стандарты

ROPS/FOPS

- ROPS (конструкция для защиты при перевороте), которую Caterpillar предлагает для машины, соответствует критериям ROPS ISO 3471:2008.
- FOPS (конструкция для защиты от падающих предметов) соответствует ISO 3449:2005 уровню II.
- Экраны OPS (Конструкции для защиты оператора) соответствуют критериям OPS согласно ISO 8084:2003 и WCB G604:2011.

Тормоза

- Тормоза соответствуют стандарту ISO 10265:2008.

Звук и вибрация

Уровень шума

- Заявленный уровень динамического звукового давления на рабочем месте оператора 74 дБ(А), если при измерении этого значения для закрытой кабины используется «ISO 6396:2008». Измерения сняли при 70% максимальной скорости вентилятора, охлаждающего двигатель. Уровень звука может меняться при разной скорости вентилятора, охлаждающего двигатель. Кабина была установлена и обслуживалась правильно. Измерения снимали при закрытых дверях и окнах кабины.
ПРИМЕЧАНИЕ: Погрешность динамического уровня звукового давления для оператора составляет ± 2 дБ(А).
- Заявленный уровень мощности внешнего звука составляет 111 дБ(А), если значение измеряется согласно порядку действий динамического теста и условиям, указанным в «ISO 6395:2008». Измерения сняли при 70% максимальной скорости вентилятора, охлаждающего двигатель. Уровень звука может меняться при разной скорости вентилятора, охлаждающего двигатель.
- Возможно, понадобится защитить слух, если машиной управляют долгое время при открытой станции оператора или в шумном окружении. Возможно, понадобится защитить слух, если машиной управляют в кабине, которая обслуживается неправильно, или если двери и окна открыты долгое время, или в шумном окружении.

Устойчивость – Уровни звука и вибрации

Уровни звука

Уровень мощности звука снаружи	
ISO 6395:2008	111 дБ(А)
Уровень динамического звукового давления на рабочем месте оператора (L_{WA})	
ISO 6396:2008	74 +/-2 дБ(А)

Уровни вибрации

Максимальное значение для захвата/толкающего бруса*	
ISO 5349:2001	2,5 м/с ²
Максимальное значение для всего корпуса*	
ISO/TR25398:2006	0,5 м/с ²
Фактор подверженности сиденья внешней вибрации	
ISO 7096:2000 – спектральный класс EM6	<0,7

- Значения приведены для оператора, имеющего большой опыт использования бульдозера, для более подробной информации обратитесь к руководству по эксплуатации и обслуживанию.

Улучшенная фильтрация кабины

Кабина оператора

- Распределенная система отопления, вентиляции и кондиционирования с автоматическим контролем температуры и скоростью обдува обеспечивает абсолютный комфорт оператору с минимальным участием пользователя.
- Меньше затрат на обслуживание сердцевин конденсатора благодаря реверсивным вентиляторам.
- Улучшенная фильтрация кабины Cat – это стандарт.

Улучшенная фильтрация кабины Cat

- Защита оператора от вдыхания пыли (размером 0,3–10 микронов).
- Постоянно поддерживаемое давление в кабине (соответствие США Silica).
- Сокращение затрат на обслуживание благодаря продлению долговечности и высокоэффективным фильтрам.
- Защита всех составляющих: электроники и т.п.
- Помогает соответствовать требованиям для кабин оператора Управления по безопасности и здоровью труда США, Silica Rule Table 1.
- Несколько уровней фильтрации для повышения эффективности. Обратитесь к дилеру Cat за информацией об имеющихся в наличии вариантах.
 - MERV 16 – Стандартное оборудование
 - HEPA
 - Активированный уголь + HEPA
 - АВЕК1 + HEPA

Характеристики D5 для тяжелых условий эксплуатации/лесного хозяйства

Технологические функции

Широчайший выбор технологических функций, которые помогут вам максимально эффективно использовать бульдозер.

СИСТЕМА GRADE	Базовая комплектация без одностороннего наклона или двустороннего наклона	Премиальная комплектация без одностороннего наклона или двустороннего наклона	ARO с системой Assist	Система Grade с 3D
Система Grade с 3D	—	—	+ ¹	✓
Установленная система управления профилированием от сторонних производителей	—	+	✓	✓
ASSIST – СИСТЕМЫ ПОМОЩИ ОПЕРАТОРУ				
Датчик уклона	✓	✓	✓	✓
Стабилизатор отвала				
Помощь при работе на склоне				
Контроль нагрузки на отвал	—	—	✓	✓
Противобуксовочная система AutoCarry™				
СИСТЕМЫ ОБЗОРА/ОБНАРУЖЕНИЯ				
Камера заднего вида высокой четкости со вспомогательными линиями для позиционирования	—	⊕	⊕	⊕
СИСТЕМЫ УДАЛЕННОГО ОБСЛУЖИВАНИЯ LINK				
Система удаленного мониторинга Product Link на основе сотовой связи	✓	✓	✓	✓
Система удаленного мониторинга Product Link на основе сотовой и спутниковой связи	⊕	⊕	⊕	⊕
Функциональные возможности службы удаленного обслуживания, обнаружения и устранения неисправностей	✓	✓	✓	✓
Возможностью установки соединения с Grade	—	—	✓	✓
ФУНКЦИИ ПОМОЩИ ОПЕРАТОРУ				
Идентификационный номер оператора ²	—	✓	✓	✓
Безопасность машины – пароль ²	✓	✓	✓	✓
Безопасность машины – Bluetooth® ²	—	⊕	⊕	⊕

¹ Требуется навесное оборудование с поддержкой программного обеспечения (SEA)

² Обратитесь к дилеру Cat за информацией об имеющихся в наличии вариантах

✓ Стандартный вариант

+ Вариант, устанавливаемый у дилера

⊕ Заводской вариант

Примечание: Технологии Grade и Assist, за исключением Slope Indicate, не совместимы с угловым отвалом.

Стандартное и дополнительное оборудование модели D5 для тяжелых условий эксплуатации/лесного хозяйства

Стандартное и дополнительное оборудование

Состав стандартного и дополнительного оборудования может изменяться. За подробными сведениями по этому вопросу обращайтесь к вашему дилеру Cat.

	Стандартный вариант	Поставляется по заказу		Стандартный вариант	Поставляется по заказу
СИЛОВАЯ ПЕРЕДАЧА			КАБИНА ОПЕРАТОРА		
Дизельный двигатель Cat C7.1	✓		Улучшенная кабина для тяжелых условий эксплуатации/лесного хозяйства с дверьми из поликарбонатного противоударного стекла, раздвижными боковыми окнами и регулируемыми подлокотниками	+	
Полностью автоматическая 3-скоростная коробка передач:	✓		8-дюймовый (203 мм) индикаторный кластерный дисплей	✓	
– Автоматическое изменение направления и понижение передачи			Полноцветный 10-дюймовый (254 мм) жидкокристаллический сенсорный дисплей		✓
– Управляемый дроссель, с компенсацией нагрузки			Встроенная камера заднего вида		✓
– Широкие возможности регулировки скорости хода			Основные функции машины на дисплее		✓
– Программируемое/избирательное двустороннее переключение			Профиль применения		✓
Постохладитель от воздуха-к-воздуху	✓		Сиденье с тканевым покрытием	✓	
Алюминиевый пластинчатый радиатор	✓		Кожаное сиденье «Делюкс» подогревом и охлаждением		✓
Автоматические свечи накалывания	✓		Электрогидравлическое режим и контроль управления	✓	
Раздельное управление	✓		Управление джойстиком	✓	
Предочиститель воздуха двигателя	✓		Управление джойстиком – ARO		✓
Предочиститель воздуха двигателя с турбиной/защитным экраном		*	Фильтр свежего воздуха	✓	
Отключение двигателя на холостом ходу		✓	Предочиститель фильтра свежего воздуха с электроприводом		✓
Усиленное управление силовой передачи:	✓		Модульная система отопления/вентиляции/кондиционирования воздуха (HVAC) в кабине	✓	
– Управление спуском по склону			Зеркало заднего вида	✓	
– Удержание при спуске по холму			Выдвижной ремень безопасности 76 мм (3 дюйма)	✓	
– Педаль медленного торможения			Поручни/точки крепления страховки с обеих сторон крыши кабины	✓	
– Управление радиусом рулевого управления			Установленная радиостанция		✓
Охладитель с увеличенным сроком службы	✓		Радио, AM/FM/Aux/USB/Bluetooth		✓
Устройство для облегчения пуска холодного двигателя		✓	Дополнительные места для хранения	✓	
Конечные приводы – Стандартные или LGP		✓	Подстаканники	✓	
Конечные приводы – для Арктики	✓		Подкладка под стойку крепи	✓	
Топливный насос	✓		Бардачок		✓
Сепаратор топлива, воды	✓		Место для хранения контейнера с едой	✓	
Подогреватель топливпровода		✓	Стеклоочистители	✓	
Гидравлический вентилятор, включаемый по мере необходимости	✓				
Гидравлический реверсивный вентилятор		✓			
Система шумоподавления (только для Бразилии)		✓			
Защита сердечников радиатора от мусора		✓			

*Рекомендовано

(продолжение на следующей странице)

Стандартное и дополнительное оборудование модели D5 для тяжелых условий эксплуатации/лесного хозяйства

Стандартное и дополнительное оборудование (продолжение)

Состав стандартного и дополнительного оборудования может изменяться. За подробными сведениями по этому вопросу обращайтесь к вашему дилеру Cat.

	Стандартный вариант	Поставляется по заказу		Стандартный вариант	Поставляется по заказу
ЗАЩИТЫ И ЭКРАНЫ			ЭЛЕКТРИЧЕСКОЕ ОБОРУДОВАНИЕ		
Передняя защита и защита кабины с крышей над сиденьем	+		12 светодиодных защищенных фар высшего качества	+	
Боковые и задние защитные экраны на петлях	+		Звуковой сигнал заднего хода	✓	
Защитный комплект для тяжелых условий эксплуатации с усиленными нижними щитками и защитой топливного бака	+		Предупреждающий сигнальный фонарь		✓
Щиток топливного бака	+		Преобразователь: один 15 А, выход 12 В	✓	
ХОДОВАЯ ЧАСТЬ			СЕРВИСНОЕ И ТЕХНИЧЕСКОЕ ОБСЛУЖИВАНИЕ		
Ходовая часть со стандартным или низким давлением на грунт (LGP)	✓		Кабина снимается за 30 минут		✓
Для тяжелых условий эксплуатации (HDXL с DuraLink™)		*	Регулируемое звено продольного наклона (VPAT)	✓	
Ходовая часть для работы с высокоабразивными материалами Cat Abrasion		✓	Централизованные, удаленно установленные отводы давления	✓	
Опорные ролики	✓		Сливные отверстия, отвечающие экологическим требованиям		✓
Гидравлические регулировщики гусеницы	✓		Продленные сервисные интервалы (500 часов двигатель, 1000 часов силовая передача)	✓	
Гусеница и ролики, смазанные на весь срок эксплуатации	✓		Быстрая заправка топливом		✓
Башмаки гусеничной ленты для умеренных условий эксплуатации (см. график на стр. 39)	✓		Точки технического обслуживания на уровне земли (удаленное отключение электричества, дополнительный выключатель и счетчик моточасов)	✓	
Башмаки гусеничной ленты для экстремальных условий эксплуатации (см. график на стр. 39)		✓	Быстрая замена масла		✓
Усовершенствованная рама с опорными роликами	✓		Перфорированные створки радиатора для тяжелых условий эксплуатации, с жалюзи и на петлях	✓	
Направляющие щитки роликовой рамы гусеницы: по центру, частичные или полные (ПРИМЕЧАНИЕ: центральные направляющие щитки по стандарту на машине LGP)		✓	Задняя лестница	✓	
БУЛЬДОЗЕРЫ			Заднее		
Комплект для тяжелых условий эксплуатации с нижними щитками для тяжелых условий эксплуатации и щитком топливного бака		✓	Снимаемые кожухи двигателя, перфорированные и на петлях	✓	
Комплект бульдозера с отвалом VPAT	✓		Порты для взятия проб масла S·O·S SM	✓	
Комплект бульдозера с отвалом SU		✓	Держатель ковша	✓	
ОТВАЛЫ			Освещение под капотом		
VPAT		✓			✓
Полууниверсальный		✓			
Складной отвал с переменным углом наклона (VPAT)		✓			
VPAT с защитным кожухом		✓			
ГИДРАВЛИКА					
Гидравлическая система с определением нагрузки	✓				
Независимые насосы, обслуживающие рулевое управление и агрегаты	✓				

(продолжение на следующей странице)

+Включено в комплект для лесного хозяйства

*Рекомендовано

Стандартное и дополнительное оборудование модели D5 для тяжелых условий эксплуатации/лесного хозяйства

Стандартное и дополнительное оборудование (продолжение)

Состав стандартного и дополнительного оборудования может изменяться. За подробными сведениями по этому вопросу обращайтесь к вашему дилеру Cat.

	Стандартный вариант	Поставляется по заказу		Стандартный вариант	Поставляется по заказу
АККУМУЛЯТОРЫ, ПУСКАТЕЛИ, ПРЕОБРАЗОВАТЕЛИ И ОХЛАДИТЕЛЬ			ТЕХНОЛОГИЯ CAT		
Генератор 95 А	✓		Датчик уклона	✓	
Пускатель 24 В	✓		ARO с системой Assist		✓
Арктический охладитель двигателя, –51°C (–60°F)		✓	– Функция Slope Assist		
Охладитель двигателя –37°C (–35°F)	✓		– Противобуксовочная система.		
Комплект для холодной погоды: аккумулятор для тяжелых условий работы, пускатель для тяжелых условий работы, устройство для облегчения пуска двигателя с помощью эфира, подогреватель водяной рубашки		✓	– Стабилизатор отвала		
Две необслуживаемые аккумуляторные батареи 12 В (950 сса) (система 24 В)	✓		– Контроль нагрузки на отвал		
НАВЕСНОЕ ОБОРУДОВАНИЕ			– AutoCarry		
Гидравлика заднего рыхлителя		✓	– Установленная система управления профилированием от сторонних производителей		
Двойное управление рыхлителем/лебедкой		✓	Cat Grade с 3D		✓
Рыхлитель с прямыми или изогнутыми наконечниками		✓	– Полноцветный 10-дюймовый (254 мм) сенсорный дисплей для отображения уклона		
Лебедка:		✓	– Приемники и антенны системы Grade		
– RACCAR PA55, низкая скорость РТО			– Навесное оборудование с поддержкой программного обеспечения Grade (SEA)		
– RACCAR PA55, стандартная скорость РТО			– Вариант с готовым навесным оборудованием (ARO) с функцией Assist		
– Установка с направляющими устройствами; 3-роликовая, подходит для лебедок PA55			Совместимость с радиостанциями и базовыми станциями Trimble, Topcon и Leica	✓	
– Модернизированный набор (4-ый ролик); подходит для лебедок PA55			Возможность установки 3D-систем профилирования от Trimble, Topcon и Leica	✓	
Тяговая рама		✓	Система удаленного мониторинга Product Link, система сотовой связи	✓	
Задний кожух с защитным брусом		✓	Система удаленного мониторинга Product Link – система сотовой и спутниковой связи		✓
			Функциональные возможности службы удаленного обслуживания, обнаружения и устранения неисправностей	✓	
			Возможностью установки соединения с Grade		✓
			Идентификационный номер оператора		✓
			Безопасность машины – пароль	✓	
			Безопасность машины – Bluetooth		✓
			Подготовленная к дистанционному управлению кабина		✓
			Cat Command для расчистки грунта		✓



Более подробную информацию о продукции Cat, услугах дилеров и продукции промышленного назначения можно найти на сайте www.cat.com

© 2021 Caterpillar
Все права защищены

Материалы и технические характеристики могут быть изменены без предварительного уведомления. На фотографиях машины могут быть изображены с дополнительным оборудованием. Обратитесь к дилеру Cat для получения информации о доступных опциях.

Логотипы CAT, CATERPILLAR, LET'S DO THE WORK, их соответствующие логотипы, «Caterpillar Corporate Yellow», фирменные маркировки «Power Edge» и «Modern Hex», а также идентификаторы компании, используемые здесь, являются товарными знаками Caterpillar и не могут использоваться без разрешения.

ARXQ2553-02 (09-2021)
Заменяет ARXQ2553-01
Номер сборки: 17B
(Африка и Ближний Восток,
Австралия и Новая Зеландия, СНГ,
Гонконг, Индия, Индонезия, Южная
Америка, Тайвань, Таиланд, Турция)

