



- D 108 RM**
- D 108 RM x4** 
- D 150 RM**
- D 150 RM x4** 
- D 150 RMA**
- D 150 RMA x4** 
- D 150 RMG**
- D 150 RMG x4** 
- D 175 RMS**
- D 175 RMS x4** 



**FullGrip® System exclusivo AUSA:**  
Tracción integral por discos múltiples conectable electro-hidráulicamente desde el mando joystick.

**FullGrip® System:**  
On demand 4WD connectable by means multiple discs with electro-hydraulic engagement from the joystick.

**FullGrip® System de AUSA:**  
4 RM sur demande au moyen de disques multiples avec connexion électro-hydraulique depuis le joystick.

**FullGrip® System:**  
Elektrohydraulisch, zuschaltbarer Allradantrieb – am Joystick zu betätigen.



DIMENSIONES (mm)		D 108 RM / x4	D 108 RMA / x4	D 150 RM / x4	D 150 RMA / x4	D 150 RMG / x4	D 175 RMS / x4	D 175 RMS / x4 Power Max
A		1100	1066	1560	1560	1249	1560	1611
B		1290	1420	1310	1440	1455	1310	1310
C		1070	1070	1560	1560	1560	1560	1560
D		90	90	200	200	200	200	200
E		1090	1200	1110	1220	1335	1100	1040
F		2090	2090	2095	2095	2095	2095	2095
G		215	215	225	225	225	225	225
H		610	830	610	830	890	610	610
I		1440	1440	1440	1440	1440	1440	1440
J		280	280	280	280	280	280	280
K		2330	2550	2330	2550	2615	2330	2330
L		1835	2570	1855	2590	2600	1855	1795
M		220	460	200	440	490	200	140
N		460	995	480	1015	1070	480	420
O		-	1690	-	1710	-	-	-
P		-	2115	-	2135	-	-	-
Q		-	3265	-	3285	-	-	-
R		-	-	-	-	-	1793	1733
S		-	-	-	-	-	3464	3464
T		1095	1095	1225	1225	1225	1225	1273
U		-	-	-	-	193	-	-

**D 108 RM** \_1000 Kg

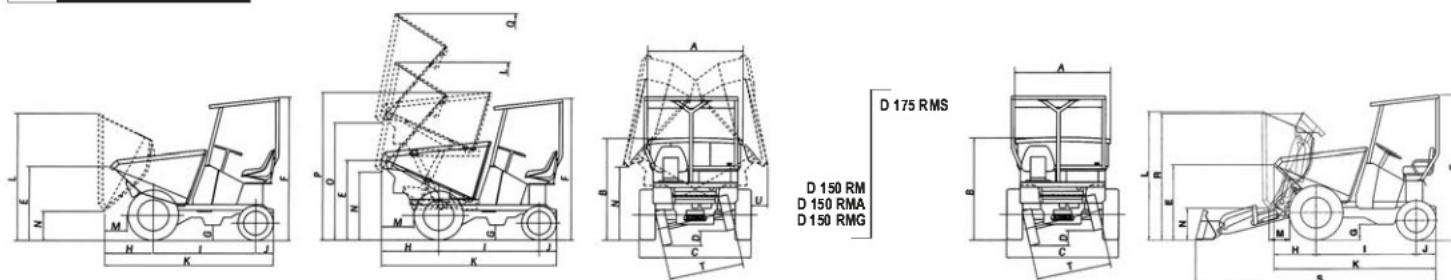
**D 108 RMA** \_1000 Kg

**D 150 RM** \_1500 Kg

**D 150 RMA** \_1500 Kg

**D 150 RMG** \_1500 Kg

**D 175 RMS** \_1750 Kg



### ESPECIFICACIONES TÉCNICAS

		D 108 RM / x4	D 108 RMA / x4	D 150 RM / x4	D 150 RMA / x4	D 150 RMG / x4	D 175 RMS / x4	D 175 RMS / x4 Power Max
Capacidad de carga (Kg)		1000			1500		1750	1750
Sistema de descarga		Hidráulica frontal	Hidráulica en altura	Hidráulica frontal	Hidráulica en altura	Hidráulica giratoria 180°	Hidráulica frontal Dúmper autocargable con pala basculante de 140 l.	Hidráulica frontal Dúmper autocargable con pala basculante de 140 l.
Chasis		Rígido						
Capacidad de la tolva (l)	Agua	460	425	608	630	600	608	608
	Rasa	500	650	868	970	700	868	868
	Colmada	580	750	1047	1100	900	1047	1047
Motor 1	Diesel	HATZ SUPRA 1D90Z						
	Potencia s/DIN 70020 (KW/CV)	11.3 / 15.35						
	Nº cilindros	1						
	Refrigeración	Aire						
Motor 2	Diesel	KUBOTA D902 (OPCIONAL)						
	Potencia max. nominal (KW/CV)	18.5 / 25						
	Potencia SAE J 1995 (KW/CV)	12.1 / 16.44						
	Nº cilindros	3						
Refrigeración	Agua							
Tracción		4x2/4x4 FullGrip®						
Transmisión		Mecánica, 4 velocidades hacia adelante y 4 hacia atrás mediante inversor						
Embrague		Monodisco en seco, Ø180 mm. Accionamiento mecánico						
Arranque		Eléctrico						
Velocidad máx. (Km/h)		21	21	22.5	22.5	22.5	22.5	20
Peso en vacío (Kg)		870	1200	900	1250	1200	1400	1400
Pendiente superable (a plena carga)	Motor 1	39%	32%	30%	26%	26%	22%	22%
	Motor 2	44%	36%	35%	30%	30%	26%	45% <sup>1</sup> - 40% <sup>2</sup>
Circuito hidráulico		Bomba de engranajes de 8cc. Presión de trabajo 115 bar.	Bomba de engranajes de 8cc. Presión de trabajo 150 bar.	Bomba de engranajes de 8cc. Presión de trabajo 115 bar.	Bomba de engranajes de 8cc. Presión de trabajo 150 bar.	Bomba de engranajes de 8cc. Presión de trabajo 150 bar.	Bomba de engranajes de 8cc. Presión de trabajo 140 bar.	Bomba de engranajes de 8cc. Presión de trabajo 140 bar.
Neumáticos	Delanteros	6.00-16 6PR (4x2/4x4)		7.50x16 <sup>8</sup> -8PR				27x8.5 - 15
	Traseros	5.00-12 4PR (4x2)	5.00-12 4PR (4x2)	145SR-13 <sup>3</sup> (4x2) / 6.5/80x12 <sup>4</sup> -4PR (4x4)				23x8.5 - 12 TL 6 PR
Radio de giro exterior (mm)		4.00-12 4PR (4x4)		4.00-12 4PR (4x4)				3620
Dirección		Hidráulica Presión de trabajo 60 bar.						
Capacidad de los depósitos (l)	Combustible	13.5						
	Hidráulico	16.5						
Freno de servicio		Hidráulicos en eje delantero						
Freno de estacionamiento		Mecánicos en eje delantero						
1) Carga 1500 Kg 2) Carga 1750 Kg								
EQUIPAMIENTO DE SERIE		Sistema de seguridad antivandálico Asiento ergonómico Avisador acústico de marcha atrás						
EQUIPAMIENTO OPCIONAL		Cabinas cerradas con calefacción (con motor Kubota) Protector FOPS/ROPS (Cinturón de seguridad, faro rotativo, espejo retrovisor) Arco protector ROPS Equipo homologado de luces Enganche para remolque Dirección mecánica y frenos mecánicos (con motor Hatz)						
Neumáticos	Delanteros (Big Foot)	10.0/75-15.3 (4x4)						
	Traseros (Big Foot)	23x8.50-12 TL 6PR (4x4)						
	Traseros	5.00x12 <sup>4</sup> -4PR (4X2)						