



EISENGIESSEREI &
MASCHINENFABRIK



**BODENBEARBEITUNG
NACH MASS**

PACKER+WALZEN **NAUTILUS** DF / DF-FH

Mehr Schlagkraft, niedrige Kosten
bei der Bodenbearbeitung



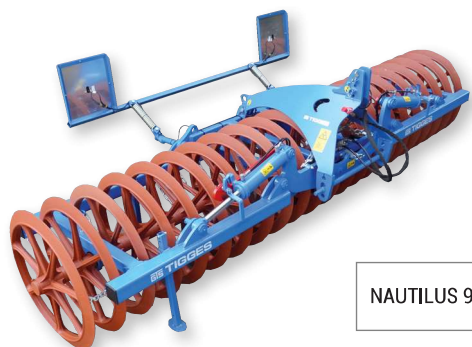
EISENGIESSEREI &
MASCHINENFABRIK



Frontpacker **NAUTILUS**

FRONTPACKER NAUTILUS

Ihr Trumpf bei der Bodenbearbeitung



NAUTILUS 945



NAUTILUS 730
mit Zinkenfeld

So nutzen Sie die Fronthydraulik Ihres Schleppers optimal

GTS Frontpacker - eine Klasse für sich

- passiv lenkender, rollengeführter Dreipunkturm mit Lenkungsämpfung für ruhigen Lauf
- hochfeste Wellen mit wartungsarmer Kugellagerung
- Qualitätsguß aus eigener Fertigung
- robuste Konstruktion für lange Lebensdauer
- Reinigungsketten für verstopfungsfreien Betrieb
- ab 4 m Arbeitsbreite mit beweglicher Unterlenkerwelle
- hydraulisch klappbare Ausführung ab 4 m Arbeitsbreite,
- verschiedene Vorwerkzeuge als Option



NAUTILUS 730
mit Planierschiene

TECHNISCHE DATEN

Frontpacker NAUTILUS mit Ringdurchmesser 700 mm

Gerätetyp	Arbeitsbr. ca. cm	Transportbr. ca. cm	Ringe Stück	W 163 ca. kg	W 280 ca. kg	W 281 ca. kg
NAUTILUS 725	250	252	17	765	830	930
NAUTILUS 730	300	300	20	870	950	1065
NAUTILUS 740 I	400	400*	25	1130	1220	1365
NAUTILUS 740	400	255	26	1400	1500	1650
NAUTILUS 745	450	255	28	1490	1595	1760
NAUTILUS 750	500	255	32	1620	1740	1925
NAUTILUS 760	600	255	38	1900	2045	2265

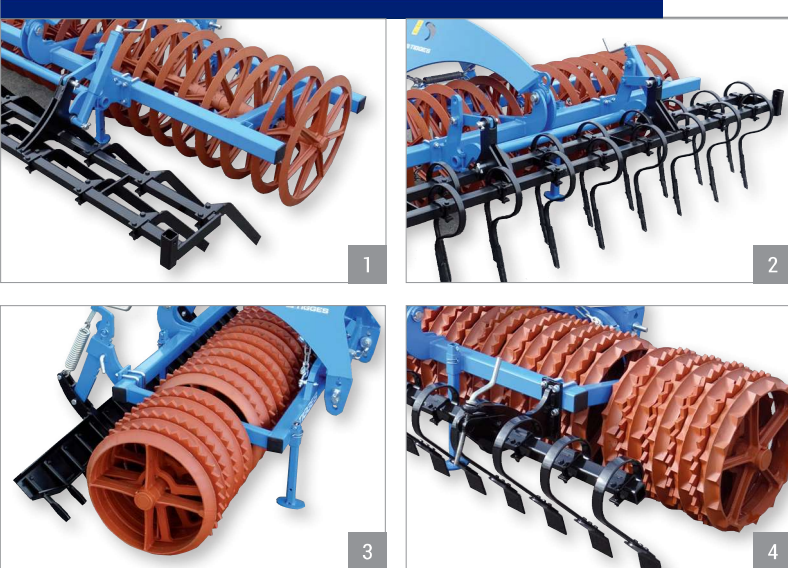
Frontpacker NAUTILUS mit Ringdurchmesser 900 mm

Gerätetyp	Arbeitsbr. ca. cm	Transportbr. ca. cm	Ringe Stück	W 160 ca. kg	W 300 ca. kg
NAUTILUS 915	150	170	8	855	900
NAUTILUS 919	190	190	10	995	1045
NAUTILUS 925	250	262	13	1245	1305
NAUTILUS 930	300	300	15	1400	1470
NAUTILUS 940 I	400	400*	20	1935	2030
NAUTILUS 940	400	275	20	2125	2210
NAUTILUS 945	450	275	22	2270	2375
NAUTILUS 950	500	275	24	2460	2580
NAUTILUS 960	600	275	30	3010	3155

* überschreitet die zulässige Transportbreite auf öffentlichen Verkehrswegen

andere Ringtypen auf Anfrage

Frontpacker NAUTILUS



Vorwerkzeuge

1. Messerzinkenfeld
zum Zerschneiden extrem schwerer Böden und Schollen
2. Zinkenfeld (32x12)
zum Aufbrechen, lockern und krümeln der Böden
3. Planierschiene mit Reißzinken
zur sehr guten Einebnung und Schollenbrechung für alle Böden
4. Crossplainer mit 100 mm breiten Verschleißplatten
zum Brechen von Schollen und zur Einebnung leichter bis mittlerer Böden

TECHNISCHE DATEN

Vorwerkzeuge für Frontpacker

Für Gerätetyp	Planierschiene		Zinkenfeld *		Messerzinkenfeld	
	Reißzinken Stück	Gewicht kg	Zinken 32 x 12 Stück	Gewicht kg	Zinken Stück	Gewicht kg
NAUTILUS 725	16	145	17	160	17	135
NAUTILUS 730	19	160	19	170	19	145
NAUTILUS 740 I	24	225	26	270	26	235
NAUTILUS 740	24	245	26	270	26	235
NAUTILUS 745	26	265	28	280	28	245
NAUTILUS 750	30	285	30	295	30	255
NAUTILUS 760	36	320	38	340	38	290

Für Gerätetyp	Planierschiene		Zinkenfeld *		Messerzinkenfeld	
	Reißzinken Stück	Gewicht kg	Zinken 32 x 12 Stück	Gewicht kg	Zinken Stück	Gewicht kg
NAUTILUS 915	nicht vorgesehen		nicht vorgesehen		nicht vorgesehen	
NAUTILUS 919	nicht vorgesehen		nicht vorgesehen		nicht vorgesehen	
NAUTILUS 925	12	140	17	155	17	135
NAUTILUS 930	14	150	19	170	19	145
NAUTILUS 940 I	19	215	26	265	26	235
NAUTILUS 940	18	240	26	265	26	235
NAUTILUS 945	20	255	28	280	28	245
NAUTILUS 950	22	270	30	295	30	255
NAUTILUS 960	28	305	38	340	38	290

* Zinkenfeld optional mit 42x12 Zinken (zzgl. 1,3 kg/Zinken)

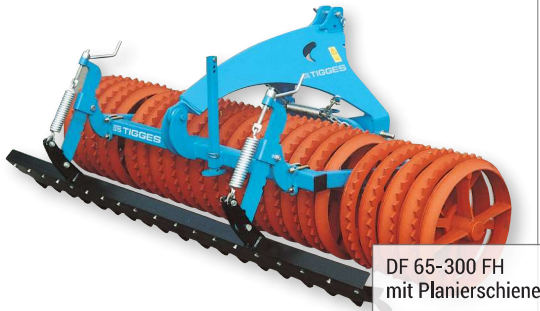
Ihr Trumpf bei der Bodenbearbeitung



Ackerwalze **DF / DF-FH**



EISENGIESSEREI &
MASCHINENFABRIK



DF 65-300 FH
mit Planierschiene

Mehr Schlagkraft, niedrige Kosten bei der
Bodenbearbeitung

TIGGES Cambridgewalzen - eine Klasse für sich

- passiv lenkender, rollengeführter Dreipunkturm mit Lenkungsämpfung für ruhigen Lauf
- kompakte Bauweise: Arbeitsbreite = Transportbreite*
- robuste Konstruktion für lange Lebensdauer
- hochfeste Wellen mit wartungsarmer Kugellagerung
- Qualitätsguß aus eigener Fertigung
- sehr bewegliche Sternringe zur besseren Selbstreinigung
- Lagerspalt nur im Bereich der Schlepperspur, dadurch ganzflächige Bearbeitung des Bodens
- aggressiver, scharfkantiger Cambridgering mit guter Tiefenwirkung
- Heck-Anbaugeräte mit beweglicher Unterlenkerwelle zur besseren Boden Anpassung
- Front-Anbaugeräte, hydraulisch klappbar ab 4 m Arbeitsbreite

TECHNISCHE DATENE

Frontwalze DF - FH

Gerätetyp	Arbeitsbr. ca. cm	Ring-Ø ca. cm	Ringe Stück	Sterne Stück	Gewicht ca. kg	Gewicht CC ca. kg
DF 50-260 FH	260	500	25	22	970	-
DF 50-300 FH	300	500	29	26	1090	-
DF 65-141 FH	141	650	12	11	790	860
DF 65-153 FH	153	650	13	12	830	905
DF 65-250 FH	250	650	20	17	1120	1235
DF 65-300 FH	300	650	24	21	1290	1445
DF 65-400 FH	400*	650	32	28	2030	2255
DF 65-450 FH	450*	650	36	30	2190	2430
DF 65-500 FH	500*	650	40	34	2370	2605
DF 65-600 FH	600*	650	48	42	2880	3185

Heckwalze mit Cambridgering

Gerätetyp	Arbeitsbr. ca. cm	Ring-Ø ca. cm	Ringe Stück	Sterne Stück	Gewicht ca. kg	Gewicht CC ca. kg
DF 5-260	260	390	25	22	520	-
DF 5-300	300	390	29	26	590	-
DF 6-260	260	450	25	22	620	-
DF 6-300	300	450	29	26	700	-
DF 7-260	260	500	25	22	830	-
DF 7-300	300	500	29	26	960	-
DF 7-320	320	500	31	28	1025	-
DF 7-400	400	500	38	34	1300	-
DF 8-250	250	650	20	17	1000	auf Anfrage
DF 8-300	300	650	24	21	1170	auf Anfrage

* hydraulisch klappbar, Transportbreite 260 cm
andere Ringtypen auf Anfrage

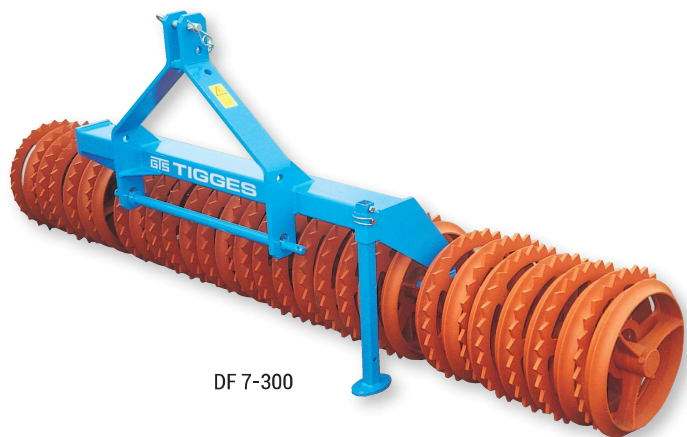
Heckanbaugeräte optional mit Zugdeichsel

ACKERWALZE CAMBRIDGE

Ihr Trumpf bei der
Bodenbearbeitung



DF 65-153 FH



DF 7-300

TECHNISCHE DATEN

Heckwalze mit Crosskillwalze und Abstreifern

Gerätetyp	Arbeitsbr. ca. cm	Ring-Ø ca. cm	Ringe Stück	Sterne Stück	Gewicht ca. kg	Gewicht CC ca. kg
DF 6-260 CRA	260	450	25	-	515	-
DF 6-300 CRA	300	450	29	-	580	-
DF 6-320 CRA	320	450	31	-	615	-
DF 7-260 CRA	260	500	25	-	630	-
DF 7-300 CRA	300	500	29	-	715	-
DF 7-320 CRA	320	500	31	-	755	-

Heckwalze mit Nockensternwalze

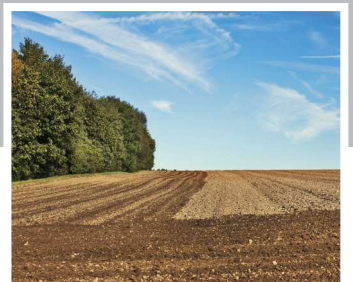
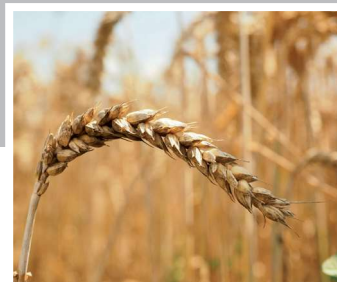
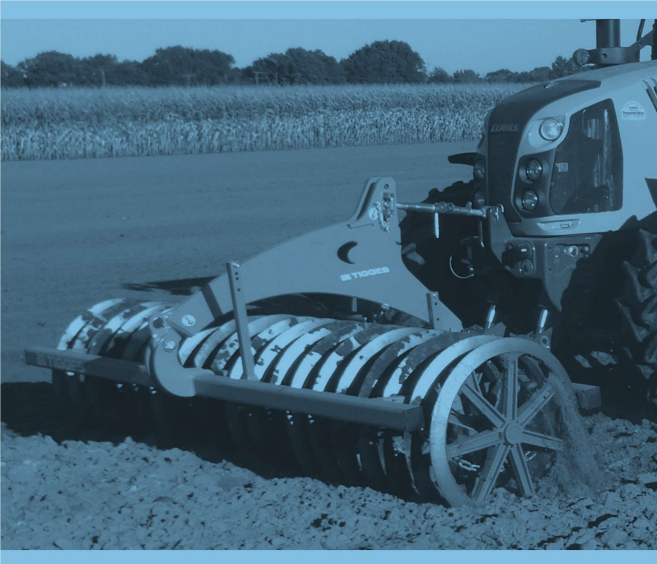
Gerätetyp	Arbeitsbr. ca. cm	Ring-Ø ca. cm	Ringe Stück	Sterne Stück	Gewicht ca. kg	Gewicht CC ca. kg
DF 7-260 NS	260	500	15	12	574	-
DF 7-300 NS	300	500	17	14	645	-
DF 7-320 NS	320	500	18	15	690	-
DF 7-350 NS	350	500	20	16	790	-
DF 7-400 NS	400	500	24	20	940	-

Vorwerkzeuge für Frontwalzen

Für Gerätetyp	Planierschiene		Zinkenfeld *		Crossplainer	
	Reißzinken Stück	Gewicht kg	Zinken 32 x 12 Stück	Gewicht kg	Zinken Stück	Gewicht kg
DF 50-260 FH	16	145	17	160	11	135
DF 50-300 FH	19	160	19	170	13	150
DF 65-141 FH	nicht vorgesehen		nicht vorgesehen		nicht vorgesehen	
DF 65-153 FH	nicht vorgesehen		nicht vorgesehen		nicht vorgesehen	
DF 65-250 FH	16	145	17	160	11	135
DF 65-300 FH	19	160	19	170	13	150
DF 65-400 FH	24	245	26	270	18	235
DF 65-450 FH	26	265	28	280	20	255
DF 65-500 FH	30	285	30	295	22	270
DF 65-600 FH	36	320	38	340	26	305

Heckanbaugeräte optional mit Zugdeichsel

* Zinkenfeld optional mit 45 x 12 Zinken (zzgl. 1,3 kg/Zinken)



EISENGIESSEREI &
MASCHINENFABRIK



GEBR. TIGGES GmbH & Co. KG

Eisengießerei und Maschinenfabrik

Oelder Straße 6 · 59302 Oelde-Sünninghausen

Telefon 0 25 20 / 93 55-24 / 21 · Telefax 0 25 20 / 93 55-90

Internet: www.tigges.com · E-mail: tigges@tigges.com