



Maiers

DISCO

Front-, achter- en getrokken maiers



Goed op elkaar afgestemd. Oogstsystemen van CLAAS.

Wanneer u dagelijks in de landbouw werkt, heeft meer dan alleen een robuust werktuig nodig. U heeft techniek nodig, die functioneert en waarmee u graag werkt. Techniek, die ook bij langdurig en intensief gebruik goed blijft werken en optimaal op elkaar is afgestemd. U heeft oogstsystemen nodig, die perfect bij elkaar horen.

Als een van de belangrijkste marktleiders van voederwinningsystemen biedt CLAAS voor elke bedrijfsomvang een passende oogstketen aan. Onze machines zijn onderling op elkaar afgestemd, ondersteunen u bij uw dagelijkse werkzaamheden en bieden u optimale resultaten bij de voederwinning.





MAX CUT maaibalk	6
Efficiëntie	14
Kneuzer	16
Gebruiksvriendelijkheid	18
Frontmaaiers	
PROFIL frontmaaiers	20
DISCO 3150 F	24
Achtermaaiers	
CONTOUR achtermaaiers	28
Zijdelings opgehangen achtermaaiers	36
Getrokken CONTOUR maaiers	42
Getrokken DISCO maaiers met zijdissel.	46
Achtermaaiers met Inline-balk	50
Wild redder	56
Kwaliteit oogsten	58
CLAAS Service & Parts	60
Technische gegevens	64

MAX CUT.

Altijd een snede vooruit.

Perfect resultaat onder alle
gebruiksomstandigheden.

Vanaf nu vindt u de MAX CUT maaibalk in alle CLAAS
frontmaaiers en in bijna alle DISCO achtermaaiers.
CLAAS biedt professionele techniek van het kleinste
tot het grootste model.





- 1 Gabriele Gambini, loonwerker, Italië
- 2 Darcy Finch, loonwerker, Nieuw Zeeland
- 3 Yukio Tomari, landbouwer, Japan
- 4 Karl Krumm, loonwerker, Duitsland
- 5 Hayo Verbeek, landbouwer, Duitsland
- 6 Didier Grasset, landbouwer, Frankrijk



Gabriele Gambini, loonwerker, Italië

„Ik vind de maaibalk klasse, omdat hij in alle situaties altijd perfect werkt.“



Darcy Finch, loonwerker, Nieuw Zeeland

„Wij werken al vier jaar met de MAX CUT en hebben in die tijd meer dan 12.000 ha geoogst. De balk heeft een zeer lange levensduur en levert altijd een perfecte capaciteit.“



Yukio Tomari, landbouwer, Japan

„Met mijn DISCO maai ik meestal weidegras. In vergelijking met andere maaiers kan ik met perfecte maaikwaliteit veel sneller rijden.“



Karl Krumm, loonwerker, Duitsland

„Mijn klanten en ik zijn absoluut tevreden met de werkkwaliteit van de DISCO 9100 C AS. Ik zal deze machine altijd weer kopen.“



Hayo Verbeek, landbouwer, Duitsland

„Ook bij hoge werksnelheden en verschillende hoogten van het gewas bereiken we altijd een zeer goede maaikwaliteit.“



Didier Grasset, landbouwer, Frankrijk

„Wij zijn zeer tevreden met de maaibalk en waarderen naast de maaikwaliteit ook de lage onderhoudskosten en het gemakkelijke onderhoud.“



Maximale persdruk.

Met een perskracht van 3.000 t wordt de basis van de maaibalk gevormd: uit één stuk gestanst, golfvormige tandwielgoot. Dit geheim van de MAX CUT levert de vereiste fundamentele stabiliteit en maakt unieke technische details mogelijk. Alleen de ideale golfvorm voldoet zonder compromis en efficiënt aan alle eisen, die aan een moderne maaibalk worden gesteld.

Perfect vastgeschroefd met de hoogste pasnauwkeurigheid.

Bodem en deksel worden gezamenlijk bewerkt, zodat beide helften exact op elkaar passen. Daarnaast garandeert de innovatieve geschroefde constructie voor een perfecte pasvorm en levert zonder lasnaden, die het materiaal verzwakken, maximale buig- en vormvastheid. Mede door het fijnkorrelige staal met hoge treksterkte heeft de MAX CUT maaibalk ook onder extreme belasting een maximale levensduur.

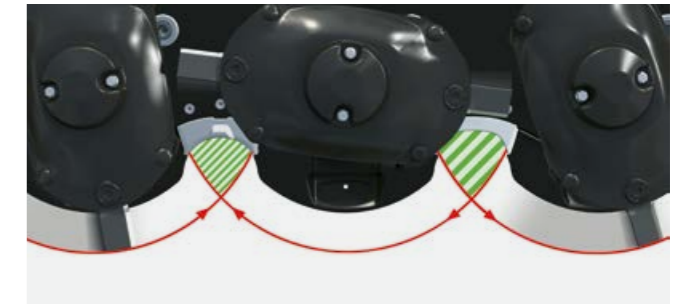
Een sterke deksel.

Optimale benutting van het materiaal: vanwege de golfvorm wordt de doorsnede van de balk optimaal benut en door de kleine openingen voor de modules in het deksel van de balk is de stabiliteit maximaal.



Functies in detail.

Alleen de gegolfde vorm biedt ruimte voor twee bijzondere, extra geharde tussenstukken: het tussenstuk met verhoging daar, waar de messen naar elkaar toe draaien (links), functioneert als een tegenmes en voorkomt ophoping van vuil. Tegelijkertijd dient het als bescherming van de snijkant van de balk. Bij het van elkaar weg draaien komen de messen door het slanke tussenstuk (rechts) eerder vrij van de balk en gaan direct maaien. De speciale vormgeving zorgt bovendien voor een optimale gewasstroom.



Hoogste maaikwaliteit door maximale overlapping.

Het perfecte maaibeeld dankzij de speciaal gevormde tussenstukken: daar, waar de beide messen uit elkaar lopen ontstaat een maximale overlapping van de maaicirkels. Het snijvlak wordt vergroot.



SAFETY LINK.

De bekende veiligheidsmodule SAFETY LINK werd verder ontwikkeld en vergroot; deze heeft in de gestanste tandwielgoot meer ruimte en kan indien nodig gemakkelijker worden vervangen. Het speciaal afgedichte dubbelrijig kogellager garandeert maximale duurzaamheid. Ieder maaischijf afzonderlijk wordt door een gedefinieerd breekpunt in de veiligheidsmodule beschermd en wordt bij een botsing van de aandrijflijn gescheiden. Een axiale bout houdt de maaischijf in positie.



Tunneleffect.

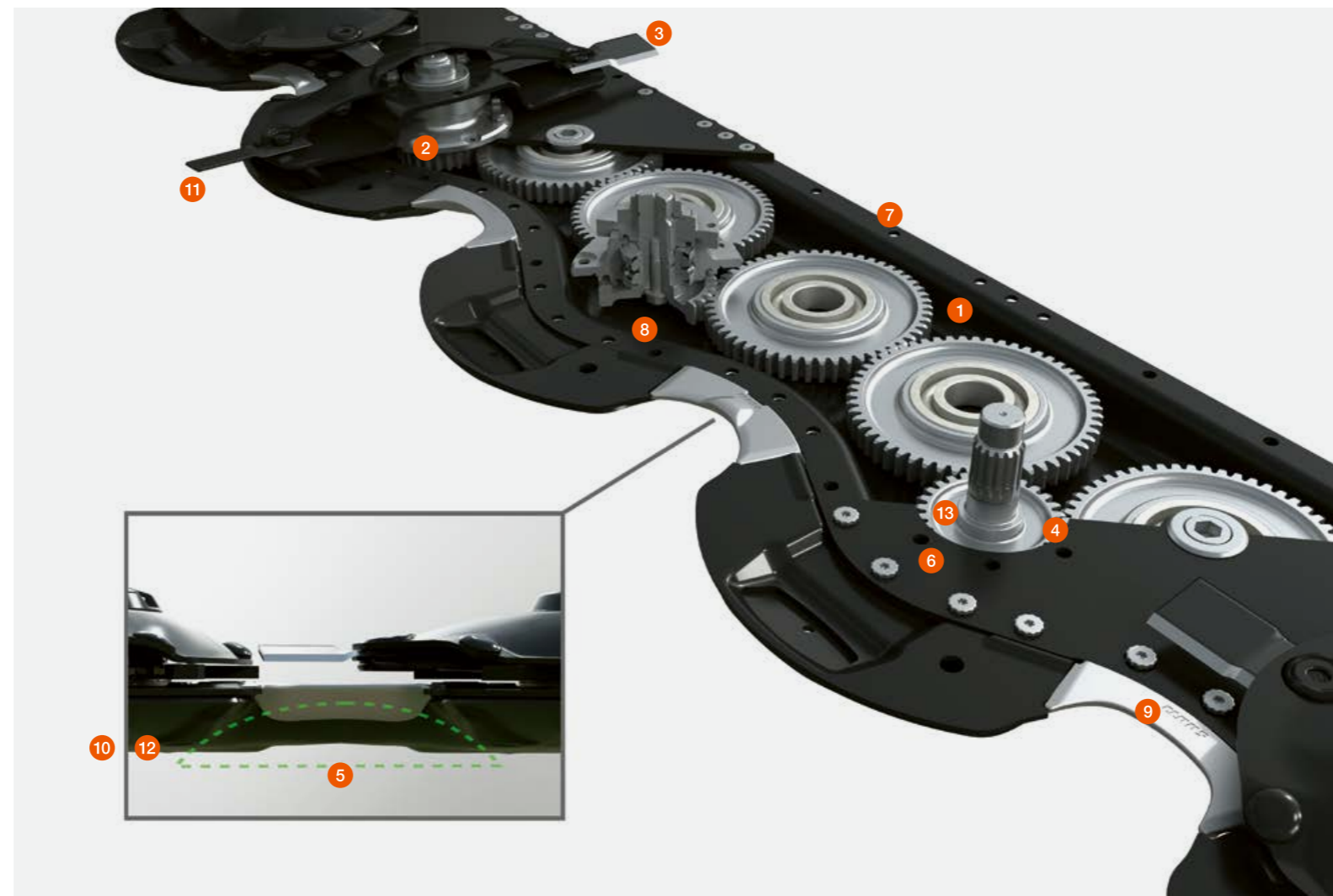
Extra brede glijsloffen met speciale vormgeving voeren het vuil naar achter weg en zorgen voor schoon oogstmateriaal. Door de golfvorm geven ze zeer ver naar voren ondersteuning en beschermen de balk.

Uniek aandrijfconcept.

Door de verdere ontwikkeling van de satellieten aandrijving in combinatie met de voordelen van verschillende andere aandrijfconcepten is de MAX CUT maaibalk zo efficiënt als geen andere. Dankzij de golfvorm zijn de grote satellietwielen ver naar voren gemonteerd en altijd op twee plaatsen in aangrijping. Uniforme afstanden tussen de schijven zorgen onder alle omstandigheden voor een perfect maaibeeld. Er worden uitsluitend hoogwaardige materialen gebruikt, die een maximale levensduur garanderen. De MAX CUT balk is permanent gesmeerd en dus onderhoudsvrij.

Brandstof besparen.

- Door de brede sloffen trekt hij extreem licht, bouwt daardoor minder materiaal op waardoor de weerstand vermindert
- De maaibalk kan met een gereduceerd toerental worden gereden (850 t/min). De maaikwaliteit blijft gelijk en het brandstofverbruik daalt met 16%



- 1 Uit een stuk geperste goot
- 2 Naar voren geplaatste maaischotels
- 3 Vrij draaiende messen
- 4 Efficiënt aandrijfconcept
- 5 Geoptimaliseerd tunneleffect
- 6 Innovatieve geschroefde constructie voor maximale buigweerstand en vormstabiliteit
- 7 Permanent gesmeerde maaibalk
- 8 SAFETY LINK veiligheidsmodule
- 9 Extra geharde en geschroefde tussenstukken
- 10 Glijsloten met spoilereffect
- 11 Comfortabel snelwisselsysteem van de messen
- 12 Als optie zijn leverbaar slijtsloffen, verhoogde sloffen, extra verhoogde maaisloffen of een bescherming van de maaibalk
- 13 Zeer kleine openingen in het deksel van de balk



Precisie bij elk onderdeel.

Bijzonder fijn geslepen, robuuste tandwielen zorgen voor een zeer efficiënte overdracht van de aandrijfkraft. Vanwege hun grootte draaien ze veel langzamer dan de satelliet tandwielen. Daarom werkt de balk stil en zonder slijtage.



Beschermd mesdragers.

De mesdragers zijn ter bescherming aan de onderzijde voorzien van een wolfram-carbide coating, die ook voor laadbakken van shovels wordt gebruikt.



Sterke functionele vorm.

De speciale vorm garandeert een optimale gewasstroom en maximale slijtvastheid. Extra slijtpennen beschermen de schuine vlakken.



Draaien ongehinderd.

Langer scherp en toch veilig: de vrij draaiende messen wijken voor obstakels uit en slaan nergens met de achterkant tegen aan. Daarom kunnen ze altijd aan beide zijden worden gebruikt, voordat ze moeten worden vervangen.



Optimale resultaten met ACTIVE FLOAT.

Geen enkel bestand is homogeen. Op verschillende omstandigheden zoals natte plekken of droge verhogingen kunt u met ACTIVE FLOAT snel en ongecompliceerd reageren. Met een enkelwerkend regelventiel past u flexibel de oplegdruk van de maaier aan – ook tijdens het rijden. Een vanuit de cabine goed zichtbare manometer geeft de ingestelde druk aan.

- Optimale bodemaanpassing en bescherming van de grasmatt.
- Schoner voer
- Minder vermogen en brandstof vereist
- Geringe slijtage
- Hoge werksnelheden



Wrijvingsweerstand wordt rolweerstand.

Bij CLAAS zijn alle CONTOUR achtermaaiers standaard uitgerust met de hydropneumatische ontlasting ACTIVE FLOAT, voor frontmaaiers is de ACTIVE FLOAT als optie leverbaar. De ontlasting draagt het gewicht van de maaier op de grasmatt over op de tractor. Bovendien wordt de zijdelingse trekkracht op hellingen verminderd, waardoor het rijcomfort wordt verhoogd.

Als alternatief voor de hydropneumatische ontlasting ACTIVE FLOAT is een instelbare ontlasting met veren leverbaar.

Altijd de juiste instelling.

De ontlastingsdruk kan ook tijdens het maaien vanuit de cabine aan de actuele omstandigheden worden aangepast met een enkelwerkend regelventiel. Op een goed zichtbare manometer kan de ingestelde druk worden afgelezen. Hiervoor geldt de vuistregel: zoveel ontlasting als mogelijk en niet meer belasting dan nodig. Volledige ontlasting is vooral nuttig voor het maaien van perceelgrenzen. De maaier zweeft net over de oneffenheden.



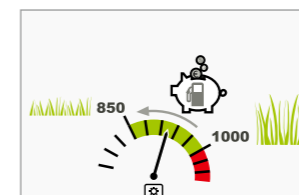
Hoge waardering voor DISCO CONTOUR.

In een onafhankelijke test werd aangetoond, dat met de DISCO CONTOUR maaiers het brandstofverbruik en het ruwe asgehalte in het voer aanmerkelijk konden worden verlaagd. Naast ACTIVE FLOAT is de middenophanging hiervoor verantwoordelijk. De serie kreeg hiervoor de hoogste waardering. U vermindert niet alleen de brandstofkosten, maar verhoogt door de behoedzame voederwinning ook uw melkproductie. Door verlaging van het aftakstoerental tot 850 t/min wordt bovendien het brandstofverbruik verder verlaagd.

MAX CUT en ACTIVE FLOAT:

- Tot 16% minder brandstofverbruik door reductie van het aftakstoerental tot 850 t/min
- 2,5% lager brandstofverbruik en 17% minder ruwe asgehalte in het voer door ACTIVE FLOAT

Dankzij de spaarftakas wordt het brandstofverbruik extra gereduceerd.



In de onafhankelijke DLG-test aangetoond: de DISCO CONTOUR maaiers met ACTIVE FLOAT zijn zeer efficiënt.





Tandenkneuzer.

Tandenkneuzers met spiraalvormig opgestelde V-vormige tanden zijn ideaal voor de grasoogst. De kneusintensiteit wordt met een vernauwingsplaat ingesteld. Door de elastische bevestiging kunnen de tanden uitwijken, indien ongewenste voorwerpen zoals stenen in de kneuzer komen. Reparatiekosten worden zo vermeden. Het oogstmateriaal kan met de breedspreadkap over de volledige werkbreedte worden verdeeld of met variabele instelbare zwadplaten op een zwad worden afgelegd.

Rollenkneuzer.

Bladrijke voedersoorten zoals luzerne moeten omzichtig worden gekneusd. Het doel is de stengel te kneuzen zonder de bladeren te beschadigen. Hiervoor kunnen de DISCO maaiers met rollenkneuzer effectief worden gebruikt. De V-vormige in elkaar grijpende, bijzonder slijtvaste polyurethaan rollen pletten de harde stengels en ontzien de bladeren. De kneusintensiteit is instelbaar met voorgespannen veren. Deze beschermen de rollen tevens tegen vreemde voorwerpen. Voor het afleggen op een zwad dienen de instelbare zwadplaten.



Breedspreadkap.

Gelijkmatig drogen: Met de optionele breedspreadkap voor maaiers met kneuzer wordt het oogstgoed gelijkmatig over de volledige werkbreedte verdeeld.



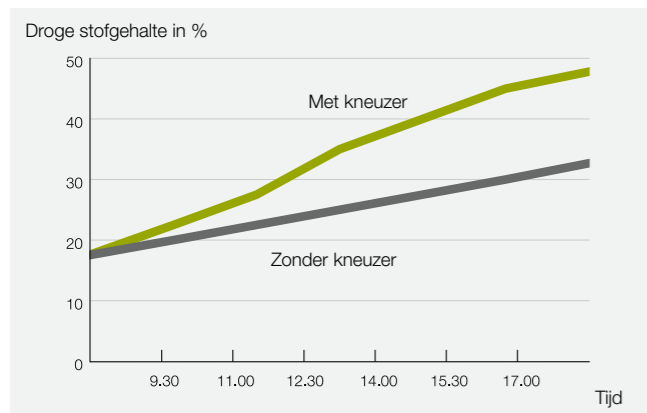
Zwadborden.

Met de variabele instelbare zwadborden kunt u comfortabel op de verschillende voermassa's reageren en de breedte van het zwad flexibel instellen.



Transporttrommels.

Aan de buitenste maaischotels zorgen transporttrommels voor een optimale gewasstroom.



Het weer te vlug af zijn.

Door de maaiers met kneuzers uit te rusten, kan het verwerkingsproces - of de droogtijd van het oogstgoed - aanmerkelijk worden versneld. Daardoor kunt u het zeer beperkte tijdvenster van de oogst effectief benutten. Bovendien bespaart u tijd omdat er niet wordt geschud. Daarom biedt CLAAS maaiers met werkbreedten van 2,60 m met tanden- of rollenkneuzers aan.



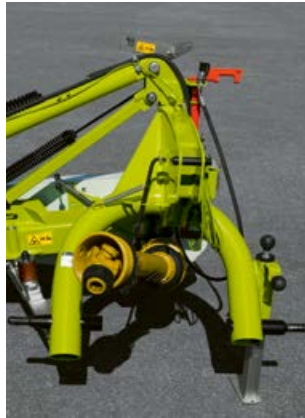
Zwadschijven.

Voor optimale aflegging van het zwad zijn voor de modellen zonder kneuzer zijn zwenkbare zwadschijven leverbaar.

Interessante details.

Verschillende oplossingen voor meer comfort.

De DISCO maaiers zijn zo ontworpen, dat zij de hoogste belastingen permanent doorstaan en altijd optimale maaikwaliteit leveren. Ze zijn zeer eenvoudig te bedienen en werken met minimaal vermogen zeer efficiënt en vereisen minimale kracht. Alle voorkomende onderhoudstaken kunnen snel en comfortabel worden uitgevoerd, aan- en afbouw was nog nooit zo gemakkelijk.



Gemakkelijk aan te koppelen.

Verschillende typen maaiers vereisen individuele oplossingen. Bijvoorbeeld hebben de CONTOUR achtermaaier dubbele vangschalen, die het aankoppelen vergemakkelijken, de zijdelings opgehangen achtermaaier beschikken over aanbouwpennen op verschillende hoogten en alle frontmaaier kunnen gemakkelijk met een snelkoppeldriehoek worden bevestigd.



Opgeruimd.

Voor volledige tevredenheid na het werk hebben alle losse delen zoals kabels, de koppelingsas, hydrauliekslangen of de trekkabel een vaste plek op de maaier.



Snelwisselsysteem messen.

Met de meegeleverde montagehefboom zijn de messen in een handomdraai verwisseld. De reservemessen worden opgeborgen in een regendichte messenkast. Montagehendel en messenkast zijn in de maaier geïntegreerd.

Het ontwerp: chique en functioneel.

Aan de hoeken vindt men meestal de eerste sporen van gebruik. Bijna alle DISCO maaier zijn daarom met beschermbeugels uitgerust, nu van roestvrij staal.



Vrij toegankelijk.

Beste bereikbaarheid van de maaibalk voor reinigings- en onderhoudswerkzaamheden bij alle maaibalken. De beschermhoeven kunnen met een speciale haak veilig worden opgehangen.



Concept van de beschermhoeven.

De beschermhoeven bestaan uit meerdere delen, zodat indien nodig het beschadigde deel snel en voordelig kan worden vervangen, bijv. het kwetsbare zijdeel.



De koppelingsas.

De koppelingsassen hebben een smeerinterval van 250 uur en vragen daarom weinig onderhoud.



De juiste beslissing.

De PROFIL frontmaaiers zijn onverslaanbaar. Combineert men ze met een achtermaaier of een maaier voor grote oppervlakten dan ontstaat een echt dreamteam. Maar ook in sologebruik treden zij perfect op. De gepatenteerde PROFIL kinetica garandeert een perfecte bodemaanpassing – ongeacht het terrein.

DISCO 3600 FRC PROFIL	3,40 m
DISCO 3600 FC PROFIL	3,40 m
DISCO 3600 F PROFIL	3,40 m
DISCO 3200 FRC PROFIL	3,00 m
DISCO 3200 FC PROFIL	3,00 m
DISCO 3200 F PROFIL	3,00 m





PROFIL – de driedimensionale bodemaanpassing.

De PROFIL kinetica zorgt voor driedimensionale bodemaanpassing van de maaier, onafhankelijk van de bewegingen van de tractor.

De maaier is opgehangen aan een pendelende bok en past zich ideaal aan de contouren dwars op de rijrichting aan. Door het draaipunt dicht bij de grond is de aanpassing in de lengterichting gewaarborgd. De lage geleiding boven de grond voorkomt ingraven in de grond en ontziet de graszode. Daardoor zijn hogere maaisnelheden mogelijk. Het resultaat is een gelijkmatig maaibeeld.

De argumenten.

- MAX CUT maaibalk voor de beste maaikwaliteit
- Hydropneumatische ontlasting ACTIVE FLOAT optioneel.
- Naar keuze zonder kneuzer, of met een tanden- of rollenkneuzer leverbaar
- Optioneel klapbare markeringsborden met verlichting voor veilig transport over de weg

Klapbare beschermhoeven.

Met de klapbare beschermhoeven vermindert u de transportbreedte tot 3,00 m of 3,40 m, optioneel zijn de beschermhoeven ook hydraulisch klapbaar. Voor deze optie heeft u een dubbelwerkend regelventiel nodig.

Onderhoud en reiniging.

De rondom naar boven opklapbare beschermhoeven bieden goede toegang tot maaibalk en de overige onderhoudspunten – ideaal voor het verwisselen van de messen.

Bij alle DISCO maaiers is een opbergkast voor de reservemessen in de maaier geïntegreerd. De koppelsassen hebben een smeerinterval van 250 uur – dit zorgt voor extra vermindering van de onderhoudstijd.



Aanpassing dwars op de rijrichting door de pendelende ophanging.



Door het lage draaipunt volgt de DISCO PROFIL de grond en niet de tractor.



Door de compacte ophanging aan de fronthead beschikt de maaier over veel bodemvrijheid op de kopakker.

Het grote optreden.

Uitgerust met de MAX CUT maaibalk is de DISCO frontmaaier goed voorzien.

DISCO 3150 F 3,00 m





Professionele techniek voor de licht trekkende frontmaaier.

Ook de DISCO 3150 F is uitgerust met MAX CUT professionele techniek. Het tunneleffect zorgt voor minimaal gehalte aan ruwe as. Dat is maatgevend voor de beste kwaliteit van het voer. Tot de standaarduitrusting behoren een zwadschijf en een halve trommel. Daarmee wordt het oogstmateriaal op een schoon zwad afgelegd.

De DISCO 3150 F wordt naar keuze ontlast door instelbare veren of door ACTIVE FLOAT.

Compact en dicht bij de tractor.

De compacte ophanging dicht bij de tractor garandeert ideale bodemaanpassing en daarmee een perfect maaibeeld.

Door de speciale constructie is de DISCO 3150 F ook zeer geschikt voor gebruik met kleinere en smalspoor tractoren.

Perfect.

Ulrich Hasler uit de Allgäu is tevreden met zijn DISCO 3150 F: „De maaikwaliteit is doorgaans zeer goed. De compacte bouwwijze is ideaal voor de heuvelachtige percelen in de regio. De maaier is licht en glijdt op hellingen niet bergaf, maar past zich perfect aan de contouren in de bodem aan.“ Omdat de percelen zeer verschillend zijn, maait Ulrich Hasler sommige slechts een keer per jaar, terwijl anderen tot vijf keer worden gemaaid. Daarom moet de techniek voor de uiteenlopende omstandigheden geschikt zijn. „Hoge snelheden bij kort gras en bergaf kan niet elke frontmaaier aan, maar de DISCO 3150 F wel.“



Intelligente dwarspendeling.

Het schuinstaande draaipunt zorgt voor een perfecte bodemaanpassing. Daardoor wordt de graszode ontzien en het geogste materiaal blijft schoon.



Stabiel gebouwd.

De DISCO 3150 F overtuigt met de bekende CLAAS kwaliteit. Alle componenten hebben dezelfde kwaliteitsstandaarden en materiaaldiktes als bij de frontmaaiers van de PROFIL serie

Pure betrouwbaarheid.

De DISCO CONTOUR achtermaaiers zijn slagvaardig en betrouwbaar – ongeacht onder welke omstandigheden.

DISCO 4000 CONTOUR	3,80 m
DISCO 3600 RC CONTOUR	3,40 m
DISCO 3600 C CONTOUR	3,40 m
DISCO 3600 CONTOUR	3,40 m
DISCO 3200 RC CONTOUR	3,00 m
DISCO 3200 C CONTOUR	3,00 m
DISCO 3200 CONTOUR	3,00 m
DISCO 2800 RC CONTOUR	2,60 m
DISCO 2800 C CONTOUR	2,60 m
DISCO 2800 CONTOUR	2,60 m





Voor alle eisen.

Met de achtermaaiers van de serie DISCO CONTOUR biedt CLAAS voor elk bedrijf de juiste machine. De slagvaardige allrounders combineren de capaciteit van de MAX CUT maaibalk met andere DISCO voordelen. De middenophanging zorgt bij alle modellen voor een perfecte bodemaanpassing. Bovendien rijdt u met 120-graden transportstand compact en veilig over de weg.

Stabiel en compact in transport.

De maaier wordt met een cilinder met dubbele zuigers ingeklapt en voor de eindpositie afgeremd. Vervolgens wordt deze voor transport mechanisch of hydraulisch vergrendeld en geborgd. Daarbij wordt de achteras van de tractor gelijkmatig belast en schommelen tijdens het rijden voorkomen.

Dankzij de compacte transportpositie kunnen ook lage inritten zonder problemen worden gepasseerd en de bestuurder heeft door de achteruitkijkspiegel vrij zicht naar achter.

Nog meer veiligheid en comfort.

Ideaal onderweg: voor reductie van de transporthoogte onder 4,00 m zijn de zijdelingse beschermdoeken van de DISCO 4000 CONTOUR achtermaaier naar keuze mechanisch of hydraulisch klapbaar.

Tijdens het transport worden de maai-units met een mechanisch of hydraulisch aangestuurde klauw geborgd.

Voor nog meer veiligheid bij vervoer over de weg zijn optioneel markeringsborden met verlichting leverbaar.





Optimale bodemaanpassing.

De maai-units van de CONTOUR serie zijn in het zwaartepunt opgehangen, zodat ze vrij kunnen pendelen en zich optimaal aan de contouren van de grond aanpassen. Een markeringspijl op de arm geeft de correcte hoogte voor de instelling aan.

Solide opbouw.

Onze machines overtuigen door hun volkomen stabiele en overzichtelijke opbouw. De maaiers zijn met hun massieve componenten optimaal uitgerust voor continue gebruik. Voor bescherming zijn de hydraulische componenten zoveel mogelijk in het frame geïntegreerd.



Goed beschermd.

Alle DISCO maaiers hebben een mechanische botsbeveiliging. Door de 15° schuin geplaatste bevestiging wijkt de machine bij een botsing naar achter en naar boven uit. Om weer verder te kunnen rijden moet men slechts een klein stukje achteruit rijden.



Veilig onderweg.

De 120°-transportpositie en het zwaartepunt dicht bij de tractor zorgen voor de hoogste stabiliteit. Daarmee rijdt u veilig en wendbaar over de weg. In transportstand wordt de maaier bovendien automatisch mechanisch beveiligd.



Maaicombinatie zorgt voor meer melk.

Voor de Groiner Milch KG uit Neder-Rijn in Noordrijn-Wetsfalen is de kwaliteit van het voer, zoals voor elk melkveebedrijf, een belangrijke succesfactor. In totaal 500 melkkoeien moeten worden verzorgd. „We hebben gedeeltelijk zeer oneffen percelen met veel sloten“, zegt Felix Streuff, een van de partners. Als de omstandigheden het toelaten, maait hij met verlaagd aftkastoerental (850 t/min).

Hij is zeer tevreden over de bodemaanpassing en maaikwaliteit van zijn maaicombinatie bestaande uit een DISCO 3200 FC PROFIL en DISCO 3600 C CONTOUR. De landbouwer is ervan overtuigd dat de daaruit resulterende betere kwaliteit van het voer mede verantwoordelijk is voor de stijging van de melkproductie in het afgelopen jaar.



Met kneuzer.

Alle CONTOUR achtermaaiers zijn leverbaar zonder kneuzer of met een tanden- of rollenkneuzer – en dat tot 3,40 m werkbreedte.



Opgeruimd in de machineloods.

Als optie is een praktische wegzetbok met of zonder looprollen leverbaar. Na gebruik kan de machine ruimtebesparend in transportstand worden weggezet. Waar het erg krap wordt, is de wegzetbok met transportrollen ideaal. De maaier kan dan ook zonder tractor gemakkelijk worden verplaatst.

Werken op hellingen.

De ACTIVE FLOAT ontlasting ontziet niet alleen de bodem, maar vermindert ook de zijdelingse trekkrachten op hellingen. Voor het maaien van taluds werd ook de aandrijflijn geoptimaliseerd.

Onderhoud en reiniging.

Rondom naar boven opklapbare beschermdeuren zorgen voor eenvoudige bereikbaarheid van de maaibalk en alle onderhoudspunten – ideaal voor het verwisselen van de messen.

Bij alle DISCO maaiers is een opbergkast voor de reservemessen in de maaier geïntegreerd. De koppelingassen hebben een smeerinterval van 250 uur – dit zorgt voor extra vermindering van de onderhoudstijd.

De argumenten.

- MAX CUT voor de hoogste maaikwaliteit
- Hydropneumatische ontlasting ACTIVE FLOAT
- Naar keuze zonder kneuzer, of met een tanden- of rollenkneuzer leverbaar
- Instelbare pennen voor de trekstangen, dubbele vangschalen en KENNFIXX®-hydrauliek koppelingen voor gemakkelijk aankoppelen
- Botsbeveiliging
- Duidelijk zichtbare hoogte-aanduiding
- Hydraulische transportvergrendeling (optie)
- Markeringsborden met verlichting (optie)
- Draaibare zwadschijven (optie)
- Wegzetinrichting (optie)



Hoge capaciteit en gering benodigd vermogen.

Net zo als bij de maaiers voor grote percelen maaien bij CLAAS ook de zijdelings opgehangen achtermaaiers met professionele techniek. MAX CUT is al vanaf 2,60 m werkbreedte leverbaar.

DISCO 3550	3,40 m
DISCO 3150 C	3,00 m
DISCO 3150	3,00 m
DISCO 2750 RC	2,60 m
DISCO 2750 C	2,60 m
DISCO 2750	2,60 m





Compacte transportpositie.

Dankzij door de dubbele aandrijving ver naar binnen liggende scharnierpunt is de maaier nauwelijks breder dan de tractor. Het zwaartepunt ligt dicht bij de tractor en zorgt voor optimale transportstabiliteit. In transportstand wordt de maaier automatisch mechanisch vergrendeld.



Permanent ontlasten.

De maaier wordt met zware spiraalveren ontlast. Deze dragen een deel van het machinegewicht op de tractor over. Door de aangrijpingspunten van de veren wordt het resterende gewicht gelijkmatig over de gehele lengte van de maaibalk verdeeld. De aanpassing van de oplegdruk aan de oogstomstandigheden gebeurt zonder gereedschap.



Past zich gemakkelijk aan.

Verstelbare aanbouwpenningen dienen voor aanpassing aan de spoorbreedte van de tractor. Daardoor kan altijd de volledige werkbreedte worden benut of de optimale overlapping worden ingesteld bij gebruik met een frontmaaier. Voor comfortabele aanbouw bevinden de penningen zich op verschillende hoogten.

Mechanische botsbeveiliging.

De mechanische botsbeveiliging bestaande uit een robuuste pal en harde rubberveer voorkomt schade aan de maaibalk. Nadat de overbelastingsbeveiliging is geactiveerd, moet u alleen de maaier laten zakken en een klein stukje achteruitrijden.



Aandrijving door een elastische V-snaar: deze vangt de puntbelasting betrouwbaar op en zorgt voor een constante krachtoverbrenging.



Alle beschermdoeken van de maaier zijn klapbaar. Zo kunt de onderhoudspunten zonder problemen bereiken. De stabiele constructie is bijzonder opmerkelijk.



Opberghouders voor de koppellingsas en voor de slangen, kabels en trekkoord zorgen dat de afgekoppelde maaier netjes kan worden weggezet.



Ruimte besparen.

Ook voor de 50-iger serie achtermaaiers is als optie een comfortabele wegzetbok leverbaar. Zo kunt de beschikbare ruimte op uw bedrijf altijd optimaal benutten.

Goed geluisterd, direct in praktijk gebracht.

Bij de zijdelings opgehangen maaiers zonder kneuzer is als optie een progressieve kopakkerbegrenzing leverbaar, waarmee de maaier op de kopakker zachtjes wordt afgeremd. Door aan het koord te trekken wordt de kopakkerbegrenzing overstuurd. De maaier gaat dan in transportstand.



Rollenkneuzer.

Voor bladrijke gewassen wordt de DISCO 2750 RC ingezet.



Tandenkneuzer.

Om de droogtijd bij de oogst te versnellen, kunnen de aangebouwde maaiers tot 3,00 m werkbreedte met een tandenkneuzer worden geleverd. Voor betere kneuswerking en breedteverdeling hebben deze modellen het kneuzerhuis van de DISCO CONTOUR serie gekregen.



Zwadschijven.

Voor alle modellen is optioneel een zwadschijf voor de buitenzijde leverbaar. Hierdoor wordt een schoon zwad afgelegd.

U heeft contact met de grond.

Net zo als de driepunts „collega's" zijn ook de getrokken maaiers rijkelijk voorzien van technische details en behalen zij een hoge capaciteit.

DISCO 3600 TRC CONTOUR	3,40 m
DISCO 3600 TC CONTOUR	3,40 m
DISCO 3200 TRC CONTOUR	3,00 m
DISCO 3200 TC CONTOUR	3,00 m
DISCO 3200 TC AUTOSWATHER	3,00 m
DISCO 3150 TRC	3,00 m
DISCO 3150 TC	3,00 m
DISCO 3150 TC FLAPGROUPEL	3,00 m





De argumenten.

De getrokken DISCO maaiers met middendissel hebben veel vermogen voor hoge capaciteit en een succesvolle voederwinning.

Zij beschikken eveneens over de voordelen van de DISCO:

- MAX CUT voor de hoogste maaikwaliteit
- Hydropneumatische ontlasting ACTIVE FLOAT
- Klappbare beschermdoeken: eenvoudige toegang tot de maaibalk en alle onderhoudspunten
- Naar keuze met tanden- of rollenkneuser
- Verschillende opties leverbaar voor de zwadborden

Volledige benutting van de werkbreedte.

Door de combinatie van twee dubbelwerkende cilinders kan de maaier over de middendissel naar beide kanten worden gedraaid. Daarbij dient telkens een cilinder als aanslag, zodat de maaier wordt gestabiliseerd. Met de naar keuze leverbare verstelbare dissel kunnen de getrokken DISCO maaiers zonder gereedschap snel worden aangepast aan alle tractoren en spoorbreedtes. Daarmee kan naar beide zijden de volledige werkbreedte worden benut.



Flexibel: disselverstelling voor snelle aanpassing aan verschillende tractoren zonder gereedschap (optie)

Comfortabel.

De gewenste maaihogte wordt met een draaikruk traploos ingesteld binnen een bereik van 30 mm tot 70 mm aan de voorzijde van de machine. Voor bescherming van de maaibalk tegen aanrijdingen, kunnen de getrokken maaiers naar achter en naar boven uitwijken.

De nodige grip.

De groot-volume banden (380/55 R 17 bij de modellen DISCO 3600 TRC en TC en 340/55-16 12 PR bij de modellen DISCO 3200 TRC, TC en TC AUTOSWATHER) zorgen voor optimale bodembescherming en bij het werken op hellingen, op de kopakker en tijdens het transport, voor maximale stabiliteit. Bovendien zijn transportsnelheden tot 40 km/u toegestaan – bij een bodemvrijheid van 50 cm.

Volledige flexibiliteit. De DISCO 3200 TC AUTOSWATHER.

De transportband voor het samenvoegen van het zwad overtuigt: bijvoorbeeld in combinatie met een DISCO frontmaaier legt u 6 m werkbreedte op een compact zwad. De dwarstransportband wordt aangedreven door de geïntegreerde boordhydrauliek. Met een aparte regelunit kan de bandsnelheid traploos worden aangepast. Om onjuiste bediening te voorkomen, schakelt de band zich automatisch aan en uit bij het neerlaten, resp. opheffen. Het parallel opheffen ten opzichte van de grond zorgt voor voldoende bodemvrijheid op de kopakker.



Compleet programma.

De getrokken DISCO maaiers met zijdissel hebben een werkbreedte van 3,00 m en zijn uitgerust met een tanden- of rollenkneuzer.

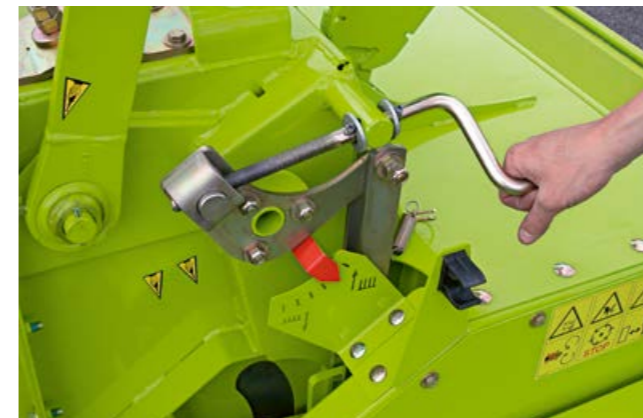
Zware veerpakketten.

De bodemdrukontlasting van de maaier kan met veren zonder gereedschap aan de oogstomstandigheden worden aangepast. Daarmee ontziet u de graszode, neemt de kwaliteit van het voer toe.



MAX CUT professionele techniek.

De MAX CUT garandeert onder alle omstandigheden de beste kwaliteit van het voer.



Variabele maaihoogte.

De maaihoogte kan met een slinger tussen 3 cm en 7 cm traploos worden ingesteld. Voor controle is er een schaalverdeling, waarop u de ingestelde waarde kunt aflezen.



Ideale vorm van het zwad.

Door twee instelbare geleideplaten wordt het materiaal schoon afgelegd en is zo goed voorbereid voor de volgende werkgang.



Parallelogram ophanging.

Door de bevestiging aan een parallellogram kan de maaier voor obstakels naar achteren en naar boven uitwijken. De maaibalk blijft beschermd, wanneer hij over het obstakel wordt getild.

Dubbel zwad voor de JAGUAR. Nu met MAX CUT.



DISCO 3150 TC FLAPGROUPER.

De hydraulisch zwenkbare extra platen achter de kneuzer leiden het voer verder door en vormen een gelijkmatig zwad. Zo ontstaat bij de tweede rondgang een ca. 3,20 m breed dubbel zwad. Dit kan bij de volgende bewerking, bijv. door de JAGUAR (3,80 m pick-up) direct worden opgenomen.

DISCO Comfort.

Zoals alle getrokken DISCO maaiers is ook de DISCO 3150 TC FLAPGROUPER met de bijzondere kenmerken van de DISCO uitgerust:

- MAX CUT maaibalk met messen snelwisselsysteem en SAFETY LINK
- Kneuzer met stalen tanden en instelbare intensiteit van de kneuswerking
- Beugel voor aankoppeling aan trekstangen van de tractor
- Wissel aandrijfkast (naar keuze met 540 t/min of 1.000 t/min)
- Koppelingsas met 250-uur smeerinterval en dubbele groothoek kruiskoppeling
- Schaalverdeling voor instellen van de maaihoogte
- Instellen van de oplegdruk met spiraalveren zonder gereedschap
- Zwenkopaandrijving voor optimaal manoeuvreren



Tevreden klant.

Christophe Bernigaud bewerkt in de regio Charolais-Brionnais in Frankrijk een bedrijf met ca. 150 Charolais-runderen.

Het oogsten met de DISCO FLAPGROUPER is in deze regio gebruikelijk, Monsieur Bernigaud verklaart waarom:

„Anders dan in vele Europese landen zijn volgens de verkeerswetgeving in Frankrijk werkbreedten van de pick-up met meer dan 3 m toegestaan. Een voordeel van deze methode is, dat we direct dubbele zwaden kunnen aanleggen, die dan met de pick-up van de veldhakselaar worden opgenomen. De JAGUAR krijgt voldoende materiaal en verdere bewerkingen tussen maaien en afvoeren komen te vervallen. In de zomer zijn mijn dieren meestal in de weide. In de winter worden ze uitsluitend gevoerd met kuilgras, hooi en een beetje maïs. Daarom is het werkresultaat natuurlijk zeer belangrijk: slagvaardigheid, een schoon maaibeeld en aan het eind van de dag goed voer, dat zijn precies de dingen die we nodig hebben.”



De thuisbasis van de Charolais-runderen.

Oorspronkelijk komen de Charolais-runderen uit het gebied Charolais-Brionnais in Frankrijk en worden hoofdzakelijk voor de vleesproductie gebruikt.



Wendbaar op de boerderij.

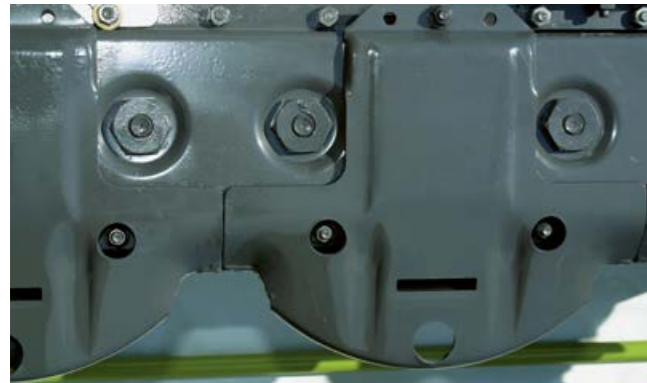
De landbouwer is enthousiast, omdat de maaier ondanks zijn grootte snel kan worden ingeschoven en comfortabel kan worden getransporteerd.

Het voordelige alternatief.

Voor part-time boeren en kleine bedrijven is vaak een eenvoudige maaier zinvol. Daarom levert CLAAS betrouwbare techniek ook zonder extra's.

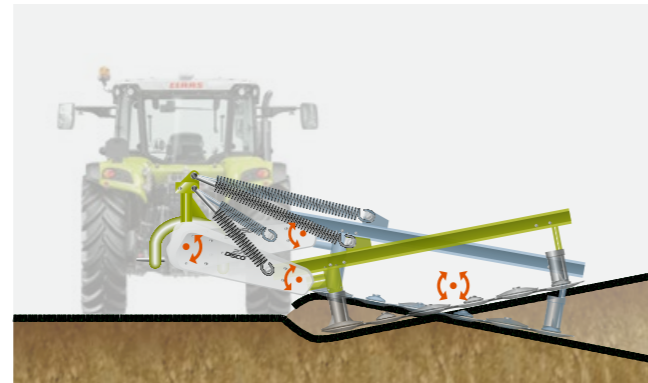
DISCO 290	2,85 m
DISCO 250	2,45 m
DISCO 210 / 210 RC	2,10 m





De CLAAS Inline-balk.

De behuizing van de maaibalk van hoogwaardig staal geeft de Inline-balk zijn stabiliteit. Royaal bemeten tandwielen zorgen samen met kogellagers voor een lange levensduur en hoge bedrijfszekerheid. Door de uitsparingen aan de onderzijde van de balk kan vuil naar achter wegstromen. Bovendien wordt de balk door de staande stoppels afgeborsteld en daardoor gereinigd.



Gewichtsontlasting.

Altijd wordt een helft van de maaibalk door een van beide spiraalveren ontlast. Door de wisselwerking van de spiraalveren blijft de oplegdruk over de gehele maaibreedte gelijk. Daardoor profiteert u ook onder ongunstige werkomstandigheden van constante ontlasting van de maaier en optimale bodemaanpassing. Dat zorgt voor een lagere wrijfweerstand, ontzien van de graszode en zorgt voor een gelijkmatig maaibeeld.



Comfortabele een-hendel kinetica.

Met slechts een bedieningshendel heft u de maaier op de kopakker of zwenkt u hem in transportstand, zonder de 3-puntshefinrichting te gebruiken of de standaardinstellingen te moeten veranderen. Door het horizontale parallelle heffen wordt de maaier bij het neer laten over de volle breedte gelijkmatig op de grond afgezet. De oplegdruk blijft daardoor tijdens het maaien altijd gelijkmatig verdeeld, waardoor er zuiver wordt gemaaid.



Bescherming tegen schade door aanrijding.

Bij het rijden tegen een obstakel wordt de overbelastingsbeveiliging meteen geactiveerd. Om verder te kunnen rijden, moet u alleen kort achteruit rijden en u kunt weer verder werken. Daardoor blijft de maaibalk altijd beschermd.



Schoon maaierwerk.

Door een zwadvormer ontstaat er een rijspoor tussen het staande gewas en het gemaaid gras. Daardoor kunt u exact aansluitend rijden, zonder dat het voer wordt vervuild.

Aandrijving.

Een elastische V-snaar aandrijving brengt de aandrijfkraft zonder piekbelasting over. Daardoor worden tractor en maaier ontzien. Een optische markering geeft de riemspanning aan. Indien nodig kan de V-riem met een bout worden opgespannen.

Balkopties.

Voor hoge capaciteit en op zanderige grond of grond met veel stenen beschermen de slijtsloffen de maaibalk en verlengen zo de levensduur.

Het de optionele hoge maaisloffen kan de maaelhoogte 30 mm verder worden verhoogd. Dat biedt flexibiliteit bij verschillende gewassen en bodemomstandigheden.



De ver opklapbare beschermdoeken zorgen voor comfortabele bereikbaarheid van alle servicepunten.



Een geïntegreerde gereedschapskist biedt voldoende ruimte voor al het materiaal, dat u op het veld nodig heeft, zoals maimesjes en moersleutels.



Transportbeveiliging.

Voor transport wordt de maaier met een enkelwerkende cilinder naar boven opgeklapt. Tijdens het transport wordt deze bovendien met een vergrendeling geborgd. Zo blijft de maaier veilig op zijn plaats. Het ver naar binnen liggende draaipunt zorgt voor minimale transportbreedte.



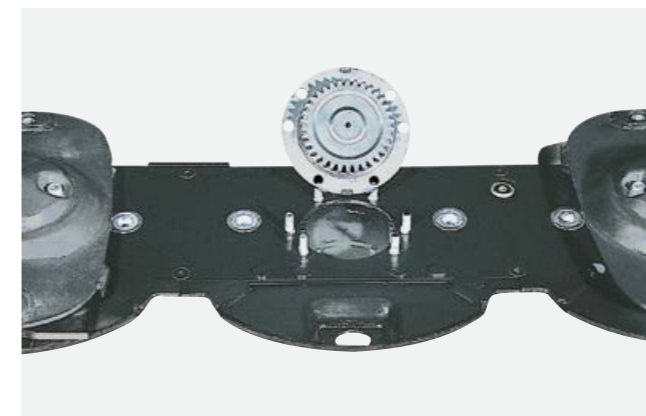
Driepuntsbok.

Voor het aanpassen van de maaier aan de spoorbreedte van de tractor zijn de pennen voor de trekstangen verstelbaar uitgevoerd. Daardoor kunt u altijd de volledige maaibreedte benutten. De open beugel voor de ophanging garandeert maximale bewegingsvrijheid voor de koppelingsas.



Zacht kneuzen.

De DISCO 210 RC beschikt over twee V-vormige rollen, die in elkaar grijpen. Zij zijn met een veel tegen vreemde voorwerpen beveiligd. Afhankelijk van de oogstomstandigheden kan de voorspanning en afstand tussen de rollen worden ingesteld. Voor schoon afleggen van het zwad zijn de twee zwadborden zonder gereedschap te verstellen.



Comfort bij het onderhoud.

Voor onderhoud en reparatie kunnen de aandrijfelementen indien nodig in zeer korte tijd worden vervangen.



Elk jaar in de lente.

Tijdens de eerste maaibeurten in de maanden april tot juni zijn de wilde dieren bijzonder kwetsbaar: het natuurlijke instinct van bijv. reekalfjes zorgt ervoor, dat zij bij geluid of gevaar wegduiken en zich verstoppen. Zo kan het gebeuren, dat de dieren over het hoofd worden gezien en door de maaier worden gegrepen. In het bijzonder om redenen van dierenwelzijn, maar ook vanwege het risico voor het vee door botulisme en de psychische belasting van de bestuurder willen wij de wilde dieren actief beschermen.

Wat kunnen we doen?

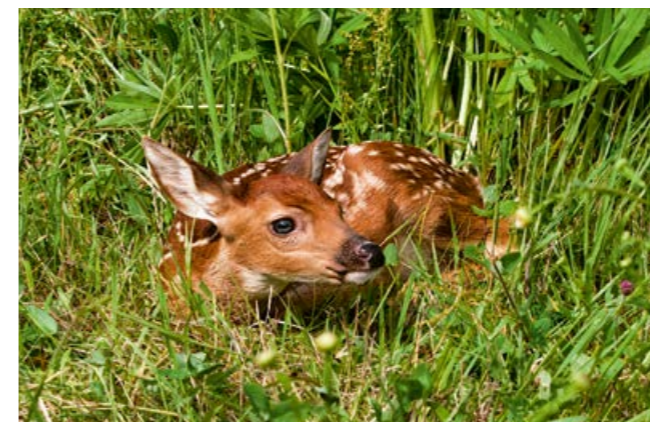
Veel commercieel beschikbare oplossingen voor het redden van wild zijn gebaseerd op het verjagen van het wild door geluid of of lichtimpulsen, bij voorkeur in de avond voor het maaien. Bovendien zijn er maaistrategieën, waarbij de dieren beter kunnen ontsnappen, bijv. het maaien van de binnenaar naar de buitenzijde. Bijzonder veelbelovend, maar zeer tijdrovend en arbeidsintensief is het vooraf zoeken in de wei met de jachttopziener. Deze methoden functioneren, maar niet voor alle wilde dieren of pas vanaf een bepaalde leeftijd. In de toekomst willen we daarom efficiënter en betrouwbaarder worden.

CLAAS neemt er aan deel.

In samenwerking met isa industrielektronik GmbH, het Duitse centrum voor lucht- en ruimtevaart e. V. (DLR) evenals de technische universiteit München zocht CLAAS naar innovatieve en praktijkgerichte oplossingen, waarmee het wild noch nauwkeuriger kon worden opgespoord. Met behulp van infrarood camera's worden de percelen vanuit de lucht gescand en de dieren vanwege hun stralingswarmte zelfs in hoog gras betrouwbaar ontdekt.

De detectie functioneert bijzonder goed in de vroege ochtenduren of in de avond, wanneer de omgevingstemperatuur relatief laag is. Al in 2011 werd het project „Wild redder“ bekroond met het innovatie prijs voor onderzoek naar de bescherming van wild.

Verdere informatie over het thema redden van wild vindt u onder www.wildretter.de.



Reekalfjes verstoppen zich bij geluid of gevaar in het hoge gras.



CLAAS heeft er zich al vanaf het begin met ander projectpartners mee bezig gehouden.



Er wordt heel kritisch toegekeken.

Onze producten zijn optimaal op elkaar afgestemd. Wij zorgen ervoor, dat de kwaliteit van het voer bij elke bewerking behouden blijft en gaan geen compromissen aan.

Uw doelen zijn ook onze doelstellingen:

- Gezonde koeien
- Meer melk uit het basisvoer
- Hogere grasopbrengst voor biogasinstallaties
- Economisch, efficiënt en duurzaam produceren

Het juiste tijdstip is bepalend.

Door de weersomstandigheden is de oogstperiode vaak heel kort. Daarom werken de voederwinningsmachines van CLAAS betrouwbaar en met maximale slagvaardigheid. Alleen daardoor kan het oogstmateriaal op het optimale moment worden binnengehaald. Dat is de basisvoorwaarde voor de beste kwaliteit.

Ook het volgende seizoen moet succesvol zijn.

Oogsten en gelijktijdig de bodem, de graszode en het oogstmateriaal ontzien – dat is voor CLAAS vanzelfsprekend. Wij ondersteunen u met CLAAS ontwikkelingen zoals ACTIVE FLOAT, MAX CUT en de unieke PROFIL kinetica bij de DISCO, met MAX SPREAD bij de VOLTO of met het EFFICIENT FEEDING SYSTEM (EFS) bij de CARGOS. Met een luisterend oor naar onze klanten en vele goede ideeën zijn we optimistisch over de toekomst.

Zodat alles perfect verloopt. CLAAS Service & Parts.



Uw eisen worden serieus genomen.

U kunt er op vertrouwen: wanneer u ons nodig heeft, zijn we er. Overal. Snel. Betrouwbaar. Indien nodig 24 uur per dag. Met een nauwkeurige oplossing, die uw machine en uw bedrijf verlangt. Zodat alles perfect verloopt.

100% bedrijfszekerheid.

De montage van CLAAS ORIGINAL onderdelen garandeert de hoogste bedrijfszekerheid. Onze onderdelen passen nauwkeurig en zijn hoogwaardig serie onderdelen gemaakt met de modernste fabricagemethoden en worden aan permanente kwaliteitscontroles onderworpen. Zodat alles perfect verloopt.

ORIGINAL onderdelen en toebehoren.

Van uw machine wordt veel verlangd – uw bedrijfszekerheid is gegarandeerd. Ons devies luidt: in oplossingen denken voor uw oogst en uw bedrijf. Speciaal op uw machine afgestemd: specifieke onderdelen, kwalitatief hoogwaardige hulpstoffen en nuttige accessoires. Maak gebruik van onze uitgebreid assortiment producten, waarmee wij u precies de oplossing aanbieden, die uw machine nodig heeft. Zodat alles perfect verloopt.

Altijd snel ter plaatse.

Een dicht servicenetwerk en persoonlijke contactpersonen staan garant voor onze permanent goede bereikbaarheid – van verkoopmedewerkers tot technisch advies en servicedienst. Zodat alles perfect verloopt.

Altijd up-to-date.

CLAAS dealers behoren wereldwijd tot de best presterende bedrijven in de landbouwmechanisatie. De technici zijn goed opgeleid en professioneel uitgerust met het juiste speciale gereedschap en diagnose-apparatuur. De CLAAS SERVICE staat voor een kwalitatief hoogwaardige werkwijze, die perfect voldoet aan uw verwachtingen ten aanzien van deskundigheid en betrouwbaarheid. Zodat alles perfect verloopt.

Vanuit Hamm over de gehele wereld.

Ons centraal onderdelenmagazijn levert alle ORIGINAL onderdelen snel en betrouwbaar over de gehele wereld. Uw lokale CLAAS dealer biedt u binnen de kortste tijd een oplossing: voor uw oogst, voor uw bedrijf. Zodat alles perfect verloopt.

Het CLAAS Parts Logistics Center in Hamm, Duitsland, beschikt over 155.000 verschillende onderdelen op een bedrijfsterrein van meer dan 100.000 m².



Eens een DISCO, altijd een DISCO.



	DISCO ¹	Frontmaaiers							CONTOUR achtermaaiers							Zijdelings opgehangen achtermaaiers										Getrokken maaiers											
		3600 FRC	3600 FC	3600 F	3200 FRC	3200 FC	3200 F	3150 F	4000	3600 RC	3600 / 3600 C	3200 RC	3200 / 3200 C	2800 RC	2800 / 2800 C	3550	3150 C	3150	2750 RC	2750 C	2750	290	250	210 RC	210	3600 TRC	3600 TC	3200 TRC	3200 TC	3200 TC AUTOSWATHER	3150 TRC	3150 TC	3150 TC FLAPTRAPPER				
Maten en gewichten																																					
Werkbreedte	m	3,40	3,40	3,40	3,00	3,00	3,00	3,00	3,80	3,40	3,40	3,00	3,00	2,60	2,60	3,40	3,00	3,00	2,60	2,60	2,60	2,85	2,45	2,10	2,10	3,40	3,40	3,00	3,00	3,00	3,00	3,00	3,00				
Aanbouwcategorie		II	II	II	II	II	II	II	III	III	II / III	III	II / III	II	II	II	II	II	II	II	II	II	II	II	II	II	II	II	II	II	II	II	II				
Aftakstoerental	t/min	1000 (850)	1000 (850)	1000 (850)	1000 (850)	1000 (850)	1000 (850)	1000 (850)	1000 (850)	1000 (850)	1000 (850)	1000 (850)	1000 (850)	1000 (850)	1000 (850)	1000 (850) / 540 (460)	1000 (850) / 540 (460)	1000 (850) / 540 (460)	540 (460)	540 (460)	540 (460)	540	540	540	540	1000 (850) / 540 (460)	1000 (850) / 540 (460)	1000 (850) / 540 (460)	1000 (850) / 540 (460)	1000 (850) / 540 (460)	1000 (850) / 540 (460)	1000 (850) / 540 (460)	1000 (850) / 540 (460)				
Transportbreedte	m	3,40	3,40	3,40	3,00	3,00	3,00	3,00	–	–	–	–	–	–	–	–	–	–	–	–	–	–	–	–	–	3,40	3,40	3,00	3,00	3,00	3,00	3,00	3,00				
Machinehoogte	m	–	–	–	–	–	–	–	3,90	3,57	3,57	3,19	3,19	2,86	2,86	3,87	3,70	3,70	3,29	3,29	3,29	3,40	3,00	2,65	2,65	–	–	–	–	–	–	–	–				
Gewicht (afhankelijk van de kneuzer)	ca. kg	1220	1195	870	1040	1010	775	685	1040	1300	950 / 1280	1180	870 / 1150	1070	810 / 1050	845	1130	785	1060	1040	725	630	600	880	560	2380	2320	2300	2230	2430	1900	1750	1900				
Maabalk																																					
MAX CUT maabalk ²		●	●	●	●	●	●	●	●	●	●	●	●	●	●	●	●	●	●	●	●	–	–	–	–	●	●	●	●	●	●	●	●				
ACTIVE FLOAT ontlasting		○ ³	○ ³	○ ³	○ ³	○ ³	○ ³	○ ³	●	●	●	●	●	●	●	–	–	–	–	–	–	–	–	–	–	●	●	●	●	●	●	–	–				
Maaischotels (2 messen per schotel)		8	8	8	7	7	7	7	9	8	8	7	7	6	6	8	7	7	6	6	6	7	6	5	5	8	8	7	7	7	7	7	7				
Snelwisselsysteem voor de maaimessen		●	●	●	●	●	●	●	●	●	●	●	●	●	●	●	●	●	●	●	●	–	–	–	–	●	●	●	●	●	●	●	●				
Kneuzer																																					
Kneuzertoerental	t/min	950	900 / 770	–	950	900 / 770	–	–	–	940	– / 910	940	– / 910	940	– / 910	–	900	–	900	900	–	–	–	940	–	1050	1080 / 900	1050	1080 / 900	1200	1033	900/770	1033				
Hydrauliek																																					
Hydraulische regelventielen		(1 dw ⁴ + 1 ew ⁵)						(1 ew ⁵)	1 x dw ⁵ (+ 1 x ew)							1 x ew										1 x ew + 1 x dw (+ 1 x ew)	2 x ew + 1 x dw (+ 1 x ew)	1 x ew + 1 x dw									
Uitvoering																																					
Zijdelingse beschermdoeken hydr. klapbaar		○	○	○	○	○	○	–	○	–	–	–	–	–	–	–	–	–	–	–	–	–	–	–	–	–	–	–	–	–	–	–	–				
Breedverdeelkap		–	–	–	–	–	–	–	–	–	–/○	–	–/○	–	–/○	–	○	–	–	○	–	–	–	–	–	–	○	–	○	○	–	○	–				
Verstelbare zwadplaten		●	●	–	●	●	–	–	–	●	–/●	●	–/●	●	–/●	–	●	–	●	●	–	–	–	●	–	●	●	●	●	●	●	●	●				
Zwadschijf buitenzijde		–	–	● (2 x)	–	–	● (1 x)	● (1 x)	○	–	○/–	–	○/–	–	○/–	○	–	○	–	–	○	–	–	–	–	–	–	–	–	–	–	–	–				
Verhoogde glijsloffen		○	○	○	○	○	○	○	○	○	○	○	○	○	○	○	○	○	○	○	○	○	○	○	○	○	○	○	○	○	○	○	○				
Dubbel hoge glijsloffen		○	○	○	○	○	○	○	○	○	○	○	○	○	○	–	–	–	–	–	–	–	–	–	–	–	–	–	–	–	–	–	–				
Slijtsloffen		○	○	○	○	○	○	○	○	○	○	○	○	○	○	○	○	○	○	○	○	○	○	○	○	○	○	○	○	○	○	○	○				
Balkbescherming (voor intensief gebruik)		○	○	○	○	○	○	–	–	○	–/○	○	–/○	○	–/○	–	–	–	–	–	–	–	–	–	–	○	○	○	○	○	○	–	–				
Markeringsborden met verlichting		○ ⁶	○ ⁶	○ ⁶	○ ⁶	○ ⁶	○ ⁶	○	○	○	○	○	○	○	○	○	○	○	○	○	○	–	–	–	–	●	●	●	●	●	●	●	●				
Hydr. transportvergrendeling		–	–	–	–	–	–	–	○	○	○	○	○	○	○	–	–	–	–	–	–	–	–	–	–	–	–	–	–	–	–	–	–				
Mechanische botsbeveiliging		–	–	–	–	–	–	–	●	●	●	●	●	●	●	●	●	●	●	●	●	●	●	●	●	–	–	–	–	–	–	–	–				

¹ C = tandenkneuzer, RC = rollenkneuzer, zonder extra's = ozonder kneuzer

² Standaard maaihoogte 40 mm (traploos verstelbaar, 30–70 mm)

³ 1 x ew nodig bij optie ACTIVE FLOAT

⁴ Voor optie hydraulisch klapbare beschermdoeken is 1 x dubbelwerkend nodig

⁵ Met zweefstand

⁶ Klapbaar

CLAAS streeft er voortdurend naar, alle producten aan te passen aan de eisen van de praktijk. Daarom zijn wijzigingen voorbehouden. Gegevens en afbeeldingen zijn bij benadering te beschouwen en kunnen ook speciale uitrustingen bevatten, die niet tot de standaard levering behoren. Deze brochure werd gedrukt voor wereldwijd gebruik. Raadpleeg daarom voor de technische uitrusting de prijslijst van uw CLAAS dealer. Bij de foto's werden sommige beschermkappen weggenomen. Dit werd alleen maar gedaan om de werking duidelijker te presenteren en dit mag nooit zonder toestemming worden uitgevoerd, om gevaren te voorkomen. In dit verband wordt verwezen naar de instructies in de betreffende bedieningshandleiding.



Zeker beter **oogsten.**

Kamps de Wild BV
Postbus 241
6900 AE ZEVENAAR
tel : 0316-36 91 11
www.kampsdewild.nl

