



Kosiarki

DISCO

Kosiarki czołowe, tylne i zaczepiane



Dobrze dopasowany. System zbioru pasz z CLAAS.

Jeśli codziennie pracuje się w rolnictwie, potrzebne jest coś więcej, niż mocna maszyna. Potrzebna jest technika, którą rolnik chętnie wykorzystuje, która niezawodnie funkcjonuje w długiej i ciężkiej pracy oraz jest optymalnie dopasowana w łańcuchu zadań. Potrzebne są systemy, które wzajemnie się zająbiają.

Jako jeden z czołowych oferentów systemów do zbioru pasz, firma CLAAS proponuje rozwiązania dostosowane do każdego zbioru. Nasze, dobrze do siebie dopasowane maszyny, wspomagają codzienną pracę rolnika, pozwalając osiągać najlepsze wyniki w produkcji pasz.





Nowe belki tnące MAX CUT	6
Efektywność	14
Kondycjoner	16
Łatwość obsługi	18
Kosiarki czołowe	
Kosiarki czołowe PROFIL	20
DISCO 3150 F	24
Kosiarki tylne	
Tylne z centralnym zawieszeniem – CONTOUR	28
Kosiarki zawieszane bocznie	36
Kosiarki zaczepiane CONTOUR	42
Kosiarki zaczepiane DISCO z dysz- lem bocznym	46
Kosiarki tylne z belką In-line	50
Projekt Wildretter	56
Jakość zbioru	58
CLAAS Service & Parts	60
Dane techniczne	64

MAX CUT.

Zawsze o pokos do przodu.

Doskonałe wyniki w każdych warunkach pracy.

Belki tnące MAX CUT można znaleźć we wszystkich kosiarkach czołowych i prawie wszystkich kosiarkach tylnych DISCO. CLAAS stawia na profesjonalną technikę od najmniejszego do największego modelu.





- 1 Gabriele Gambini, firma usługowa, Włochy
- 2 Darcy Finch, firma usługowa, Nowa Zelandia
- 3 Yukio Tomari, rolnik, Japonia
- 4 Karl Krumm, firma usługowa, Niemcy
- 5 Hayo Verbeek, rolnik, Niemcy
- 6 Didier Grasset, rolnik, Francja



Gabriele Gambini, firma usługowa, Włochy

„Uważam, że belka tnąca jest świetna, ponieważ w każdej sytuacji pracuje niezawodnie”.



Darcy Finch, firma usługowa, Nowa Zelandia

„Pracujemy z MAX CUT już od czterech lat i w tym czasie zebraliśmy plony z ponad 12 000 ha. Belka charakteryzuje się najwyższą trwałością i zawsze perfekcyjną wydajnością”.



Yukio Tomari, rolnik, Japonia

„Swoją DISCO koszę głównie rajgras. W porównaniu z innymi kosiarkami mogę jechać o wiele szybciej utrzymując doskonałą jakość cięcia”.



Karl Krumm, firma usługowa, Niemcy

„Moi klienci i ja jesteśmy absolutnie zadowoleni z jakości pracy DISCO 9100 C AS. Tę maszynę kupiłbym ponownie”.



Hayo Verbeek, rolnik, Niemcy

„Także przy wysokich prędkościach roboczych i zmieniającej się wysokości roślin jakość cięcia jest zawsze bardzo dobra”.



Didier Grasset, rolnik, Francja

„Jesteśmy bardzo zadowoleni z belki tnącej. Oprócz jakości cięcia również wysoko oceniam niskie koszty konserwacji i łatwość obsługi”.



Maksymalny nacisk prasy.

Baza belki tnącej formowana jest przez prasę o nacisku 3000 t: stanowi ona falistą wannę wytloczoną z jednego kawałka metalu. Ten sekret MAX CUT zapewnia niezbędną stabilność i pozwala na stosowanie wyjątkowych szczegółów technicznych. Tylko idealnie falisty kształt bezkompromisowo i wydajnie spełnia wszystkie wymagania stawiane nowoczesnej belce tnącej.



Idealnie spasowane śrubowo.

Dno i pokrywa są obrabiane razem, dzięki temu obie połówki idealnie do siebie pasują. Nowoczesny sposób skręcania gwarantuje perfekcyjne połączenie bez osłabiania materiału spawami, dając odporność na uginanie oraz stabilność. Duże znaczenie ma drobnoziarnista stal belki MAX CUT, która zapewnia jej wytrzymałość na ekstremalne obciążenia i maksymalną żywotność.

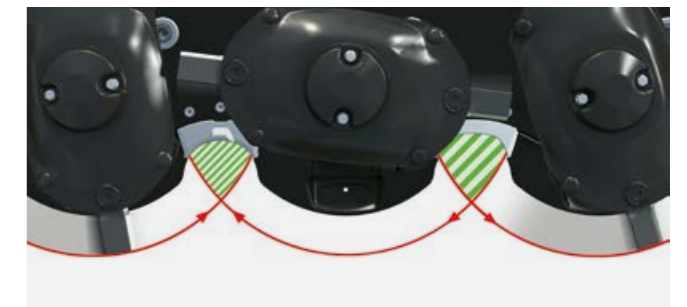
Mocna pokrywa.

Optymalne wykorzystanie materiału: uwarunkowany falistym kształtem maksymalny przekrój i bardzo małe otwory modułów w pokrywie belki zachowują jej najwyższą stabilność.



Funkcja w szczególach.

Sam falisty kształt tworzy miejsce dla dwóch specjalnie hartowanych wkładów pośrednich: wkład pośredni z przewyższeniem tam, gdzie nożyki biegną ku sobie (z lewej), działa jak przeciwostrze i zapobiega gromadzeniu się brudu. Służy też jako ochrona ostrza belki. Odchodzące od siebie nożyki wcześniej przechodzą przez wąski wkład pośredni (z prawej) i zaczynają bezpośrednio ciąć. Specjalny kształt zapewnia jednocześnie optymalny przepływ materiału.



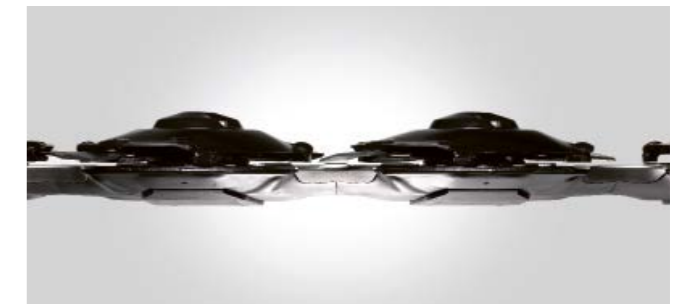
Najwyższa jakość cięcia przy maksymalnej wydajności.

Perfekcyjne cięcie dzięki specjalnemu kształtowi wkładów pośrednich: tam, gdzie pary nożyków się rozchodzą powstaje maksymalne pokrycie okręgów działania nożyków. Zwiększa to powierzchnię cięcia.



SAFETY LINK.

Znany moduł bezpieczeństwa SAFETY LINK został zmodernizowany i powiększony. W wytłaczanej wannie belki ma teraz więcej miejsca i w razie potrzeby jest łatwiej wymieniany. Specjalnie uszczelnione podwójne łożysko kulkowe gwarantuje najwyższą żywotność. Każda pojedyncza tarcza tnąca jest chroniona przez zdefiniowane miejsce pęknięcia i w razie kolizji jest wyłączana z układu napędu a osiowa śruba utrzymuje tarczę tnącą w pozycji.



Efekt tunelu.

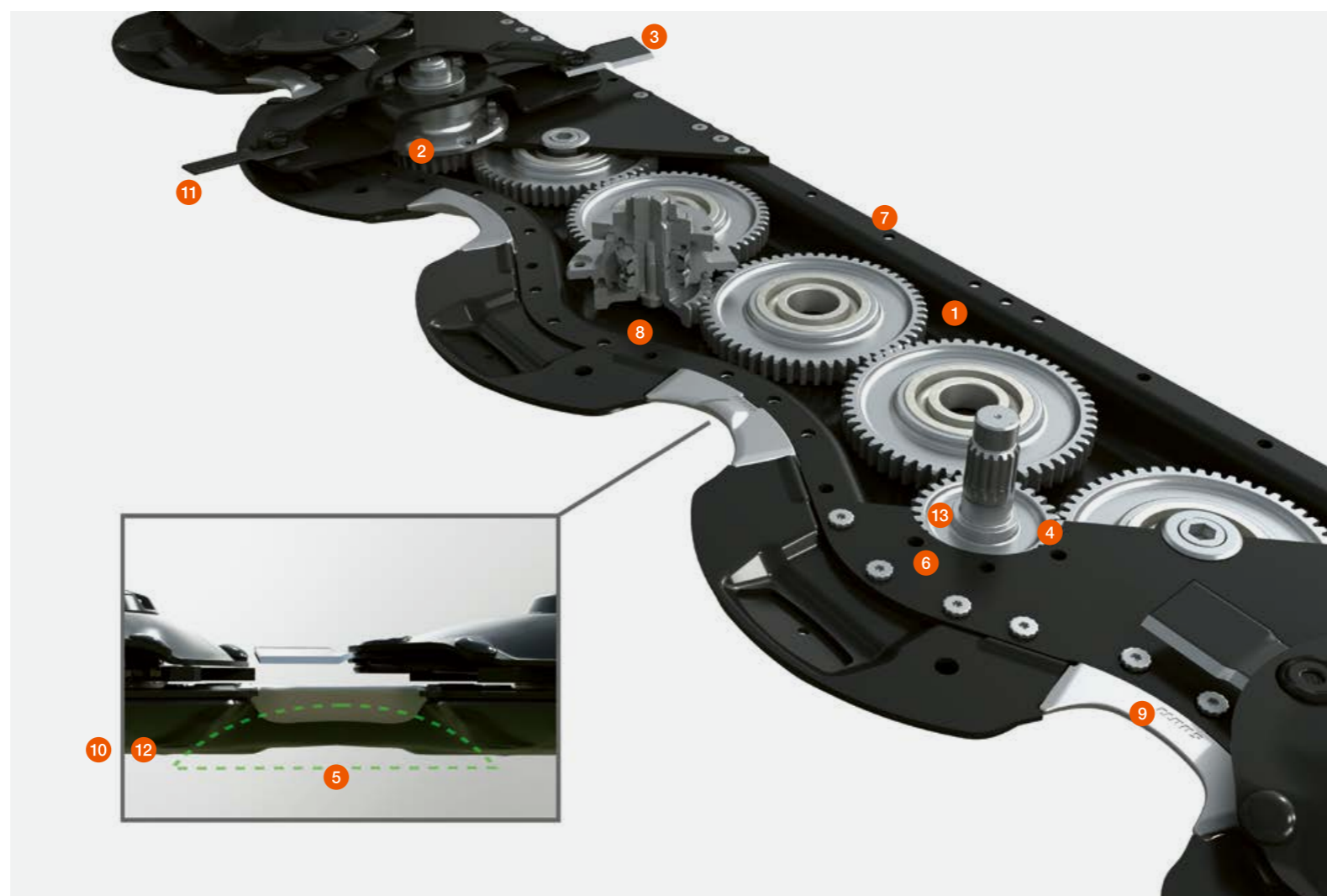
Bardzo szerokie płozy ślizgowe o specjalnym kształcie prowadzą brud do tyłu i dbają o czystość paszy. Ze względu na falisty kształt mogą one być podparte bardzo daleko i chronić belkę.

Wyjątkowa koncepcja napędu.

Dzięki modyfikacji napędu satelitarnego w połączeniu z zaletami innych koncepcji napędu belka tnąca MAX CUT jest tak efektywna, jak żadna inna. Dzięki falistemu kształtowi duże koła satelitarne są ułożyskowane bardzo daleko z przodu i zazębiają się w dwóch miejscach. Równomierne odstępy tarcz w każdych warunkach dbają o perfekcyjny obraz cięcia. Zastosowano tu wyłącznie materiały najwyższej jakości, gwarantujące maksymalną żywotność. Nowa belka MAX CUT jest stale smarowana i nie wymaga konserwacji.

Oszczędność paliwa.

- Wyjątkowa łatwość ucięcia na szerokich płozach, gdzie zbiera się mniej materiału a opory są mniejsze
- Belka tnąca może pracować ze zredukowaną liczbą obrotów (850 obr./min). Jakość cięcia pozostaje zachowana, a zużycie paliwa obniża się nawet o 16%



- 1 Wanna wytłoczona z jednego kawałka metalu
- 2 Tarcze tnące przesunięte do przodu
- 3 Swobodnie obracające się noże
- 4 Efektywny napęd
- 5 Optymalny efekt tunelu
- 6 Innowacyjna koncepcja ześrubowania stabilizująca ugięcia i kształt
- 7 Trwale smarowanie belki tnącej
- 8 Moduły bezpieczeństwa SAFETY LINK
- 9 Dodatkowo hartowane i łączone śrubowo wkłady pośrednie
- 10 Płozy ślizgowe z efektem spojlera
- 11 Komfortowa, szybka wymiana noży
- 12 Opcjonalnie dostępne są płozy ściernalne, płozy wysokiego cięcia, płozy podwójnie wysokiego cięcia lub osłona belki
- 13 Bardzo małe otwory belki



Precyzja każdej części.

Bardzo dokładnie obrobione, baryłkowe koła zębate dbają o najbardziej skuteczne przeniesienie sił. Ze względu na swoją wielkość obracają się dużo wolniej niż koła satelitarne. Dzięki temu belka pracuje cicho i bez tarcia.



Chronione dźwigary noży.

Uchwyty nożyków są dla ochrony wyposażone na dolnej stronie w odporną na ścieranie warstwę wolframowo-węglkową, podobną jak stosowane w łopatkach koparek.



Mocny kształt i działanie.

Specjalny kształt gwarantuje optymalny przepływ materiału oraz wysoką odporność na ścieranie. Dodatkowe sworznie ściernalne chronią skośne powierzchnie.



Praca bez przeszkód.

Długo ostre i bezpieczne: swobodnie obracające się nożyki odchylają się na przeszkodach i nie uderzają o stronę przeciwną. Zanim zostaną wymienione, zawsze można je wykorzystywać obustronnie.



Optymalne wyniki z ACTIVE FLOAT.

Rzadko który łan jest jednolity. W różnych warunkach, jak mokre lub suche miejsca dzięki ACTIVE FLOAT można reagować w szybki i nieskomplikowany sposób. Działający jednostronnie zespół sterowania umożliwia szybką regulację siły nacisku kosiarki na podłoże – także podczas jazdy. Widoczny z kabiny manometr pokazuje ustawioną wartość.

- Optymalne dopasowanie do podłoża i ochrona darni
- Czysta pasza
- Zredukowane zapotrzebowanie mocy i paliwa
- Mniejsze zużycie części
- Wysokie prędkości robocze

Opory tarcia przekształcane w opory toczenia.

Wszystkie kosiarki tylne CLAAS CONTOUR są seryjnie wyposażone w hydropneumatyczne odciążenie ACTIVE FLOAT. W przypadku kosiarek czołowych ACTIVE FLOAT jest dostępne opcjonalnie. Odciążenie przenosi masę kosiarki z darni na ciągnik. Redukowane są boczne siły ściągnięcia na zbczku, co zwiększa komfort jazdy.

Alternatywą dla hydropneumatycznego odciążania ACTIVE FLOAT jest regulowane odciążanie sprężynowe.

W każdym momencie prawidłowe ustawienie.

Ciśnienie odciążania można dopasować do aktualnych warunków pracy z kabiny ciągnika poprzez działający jednostronnie zespół sterowania. Ustawioną wartość odczytuje się na dobrze widocznym manometrze. Obowiązuje tu żelazna zasada: tak duże odciążenia jak to możliwe, nie więcej obciążenia, niż to konieczne. Pełne odciążenie kosiarki stosuje się przede wszystkim przy koszeniu na krawędziach pola. Kosiarka przesuwa się wtedy nad nierównościami.



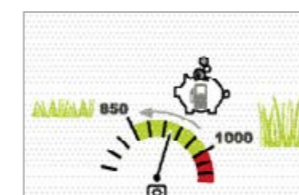
Najlepsze noty dla DISCO CONTOUR.

Niezależne testy wykazały, że w przypadku kosiarek DISCO CONTOUR znacznie zmniejszyło się zużycie paliwa, a w paszy stwierdzono mniej popiołu surowego. Oprócz ACTIVE FLOAT odpowiada za to środkowe zawieszenie maszyny. Ta seria otrzymała najwyższe oceny: nie tylko zmniejsza koszty paliwa, ale przy delikatnym zbiorze paszy podnosi produkcję mleka. Redukcja liczby obrotów WOM do 850 obr./min dodatkowo zmniejsza zużycie paliwa.

MAX CUT i ACTIVE FLOAT:

- Zużycie paliwa mniejsze nawet o 16% dzięki redukcji liczby obrotów WOM do 850 obr./min
- ACTIVE FLOAT obniża zużycie paliwa o 2,5%, a zawartość popiołu surowego w paszy o 17%

Oszczędny WOM pozwala dodatkowo zredukować zużycie paliwa.



W niezależnym teście DLG udowodniono: kosiarki DISCO CONTOUR z ACTIVE FLOAT są bardzo efektywne.





Kondycjoner palcowy.

Kondycjonery palcowe ze spiralnie ułożonymi zębami w kształcie V idealnie nadają się do zbioru traw. Intensywność kondycjonowania ustawia się blachą szykany. Elastyczne ułożyskowanie umożliwia odchylenie się palców w wypadku, gdy w paszy znajdzie się kamień. W ten sposób zmniejszane są koszty napraw. Zbierany materiał jest rozdzielany na całej szerokości roboczej przez opcjonalny kołpak szerokiego rozrzutu lub za pomocą regulowanej blachy pokosu.



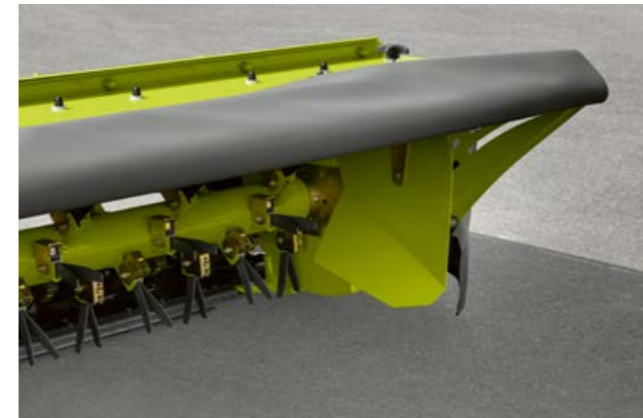
Kondycjoner walcowy.

Przy paszy tak bogatej w liście jak lucerna konieczne jest łagodne kondycjonowanie. Celem jest tu zgniecenie łodyg bez utraty liści. Zadanie to doskonale spełniają kosiarki DISCO z kondycjonerem walcowym. Zachodzące na siebie walce w kształcie V z wyjątkowo trwałego poliuretanu zgniatają twarde łodygi i chronią liście. Stopień kondycjonowania ustawia się przez naprężenie sprężyn. Równocześnie chronią one walce przed ciałami obcymi. Do formowania pokosów służą przestawialne blachy pokosu.



Kołpak szerokiego rozrzutu.

Równomierne suszenie: z opcjonalnym kołpakiem szerokiego rozrzutu dla kosiarek z kondycjonerem palcowym materiał jest równomiernie rozkładany na całej szerokości roboczej.



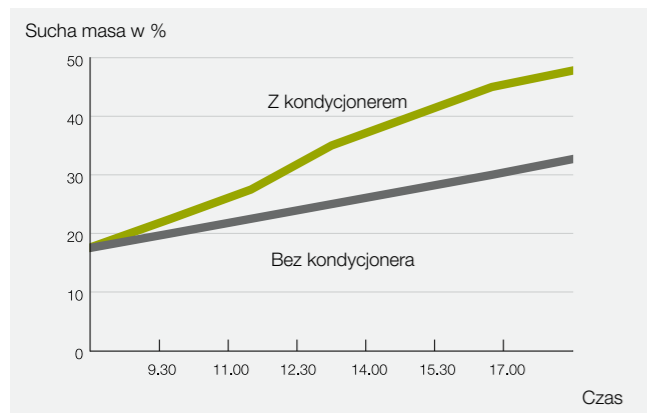
Blachy pokosu.

Dzięki ustawialnym blachom pokosu można komfortowo reagować na zmieniające się ilości paszy i elastycznie ustawić szerokość pokosu.



Bębny transportowe.

Bębny transportowe na zewnętrznych tarczach tnących zapewniają optymalny przepływ materiału.



Przechrzyć pogodę.

Kosiarki wyposażone w kondycjoner pozwalają istotnie skrócić czas wędnięcia, wzg. suszenia roślin. W ten sposób można efektywniej wykorzystać wąskie okna czasowe przy zbiorze pasz. Oszczędza się także na czasie przetrząsania. Firma CLAAS proponuje kosiarki z kondycjonerem palcowym lub walcowym o szerokości roboczej od 2,60 m.



Tarcze pokosu.

Dla optymalnego odkładania pokosu dla modeli bez kondycjonera dostępne są obrotowe tarcze pokosu.

Interesujące szczegóły.

Rozwiązania zwiększające komfort.

Kosiarki DISCO zbudowane są tak, że wytrzymują stałe, wysokie obciążenia i w każdej sytuacji zapewniają doskonałą jakość cięcia. Są przy tym łatwe w obsłudze i wydajnie pracują przy minimalnym zapotrzebowaniu sił. Wszystkie niezbędne prace konserwacyjne można wykonać szybko i komfortowo, do- i odłączenie jest tak proste, jak nigdy.



Wygodne dołączanie.

Różne typy kosiarek wymagają indywidualnych rozwiązań. Kosiarki tylne CONTOUR mają przykładowo podwójne panewki wychwytyjące, które ułatwiają dołączanie. Kosiarki zawieszane bocznie dysponują sworzniami łączącymi na różnych wysokościach, a wszystkie kosiarki czołowe można wygodnie dołączać trójkątem szybkiego montażu.



Uporządkowane.

W celu zapewnienia pełnego zadowolenia także po pracy wszystkie luźne części jak kable, wałek przegubowy, węże hydrauliczne czy linka pociągowa mają swoje stałe miejsce na kosiarce.



Szybka wymiana nożyków.

Z dołączoną dźwignią montażową możliwa jest wymiana nożyków jednym obrotem dłoni. Zapasowe nożyki przewożone są w pojemniku zabezpieczonym przed deszczem. Dźwignia montażowa i pojemnik na nożyki są umieszczone na kosiarce.

Kształt: ładny i funkcjonalny.

Pierwsze ślady zużycia są z reguły najszybciej widoczne na krawędziach. Dlatego przy prawie wszystkich kosiarkach tylnych DISCO zamontowano pałąki ochronne, częściowo z nierdzewnej stali.



Swobodny dostęp.

Najlepszy dostęp do czyszczenia i konserwacji belki tnącej we wszystkich modelach. Fartuchy ochronne można bezpiecznie zamocować na przewidzianych do tego celu hakach.



Koncepcja fartuchów ochronnych.

Fartuchy ochronne składają się z wielu części i w razie potrzeby można szybko oraz tanio wymieniać ich pojedyncze elementy, np. na podatnej na wycieranie stronie bocznej.



Wałek przegubowy.

Wałki przegubowe smaruje się co 250 h, co znacznie zmniejsza nakłady na konserwację.



Prawidłowa decyzja.

Kosiarki czołowe PROFIL są niepokonane. W połączeniu z kosiarkami tylnymi lub wielkopowierzchniowymi powstaje prawdziwy zespół marzeń. Jednak także solo kosiarki świetnie sobie radzą. Opatentowana kinematyka PROFIL gwarantuje perfekcyjne dopasowanie do podłoża bez względu na teren, w którym maszyna pracuje.

DISCO 3600 FRC PROFIL	3,40 m
DISCO 3600 FC PROFIL	3,40 m
DISCO 3600 F PROFIL	3,40 m
DISCO 3200 FRC PROFIL	3,00 m
DISCO 3200 FC PROFIL	3,00 m
DISCO 3200 F PROFIL	3,00 m





PROFIL – trójwymiarowe dopasowanie do podłoża.

Kinematyka PROFIL pozwala na trójwymiarowe dopasowanie kosiarek do podłoża, niezależnie od ruchów ciągnika.

Kosiarka jest zawieszona na wahadłowym bloku, dzięki czemu idealnie dopasowuje się do konturów w poprzek kierunku jazdy. Dzięki pozycji punktu obrotu blisko podłoża zapewnione jest wzdłużne dopasowanie kosiarki. Niskie prowadzenie po podłożu eliminuje wbijanie się maszyny w glebę i chroni darń. Można tu osiągać wysokie prędkości jazdy podczas koszenia. Wynikiem jest równomierny obraz cięcia.

Argumenty.

- Belka tnąca MAX CUT z najwyższą jakością cięcia
- Opcjonalne, hydropneumatyczne odciążenie ACTIVE FLOAT
- Do wyboru dostępne z kondycjonerem palcowym, walcowym lub bez kondycjonera
- Opcjonalnie składane tablice ostrzegawcze z oświetleniem do bezpiecznego transportu

Składane fartuchy ochronne.

Przy pomocy składanych fartuchów ochronnych szerokość transportową redukuje się do 3,00 m wzg. 3,40 m. Fartuchy ochronne są opcjonalnie składane hydraulicznie. Na potrzeby tej opcji konieczny jest zespół sterowania o działaniu dwustronnym.

Konserwacja i czyszczenie.

Składane wokół do góry fartuchy ochronne dają łatwy dostęp do belek tnących i wszystkich punktów konserwacji – idealne np. do wymiany nożyków.

We wszystkich kosiarkach DISCO zamontowany jest pojemnik na zapasowe nożyki. Okresy smarowania wałka przegubowego wynoszą 250 h – co dodatkowo redukuje nakłady na konserwację.



Dopasowanie poprzeczne do kierunku jazdy na swobodnym zawieszeniu wahadłowym.



Dzięki nisko osadzonemu punktowi obrotu DISCO PROFIL podąża za konturami podłoża, a nie za ruchami ciągnika.



Kompaktowe zawieszenie na przednim podnośniku zapewnia duży prześwit na nawrotach.

Mocne wejście.

Dzięki belce tnącej MAX CUT kosiarka czołowa DISCO jest dobrze wyposażona na potrzeby wysokiej wydajności.

DISCO 3150 F 3,00 m





Profesjonalna technika z łatwą w uciążu kosiarką czołową.

Również DISCO 3150 F jest wyposażona w profesjonalną technikę MAX CUT. Efekt tunelu zapewnia minimalną zawartość popiołu surowego. Jest to jeden z najważniejszych czynników w jakości paszy. Do standardowego wyposażenia należy tarcza pokosu i półkowy bęben. Dzięki temu zbierany materiał jest odkładany w czysty pokos.

DISCO 3150 F będzie odciążana do wyboru przez ustawiane sprężyny albo przez ACTIVE FLOAT.

Kompaktowo i blisko ciągnika.

Kompaktowe zawieszenie blisko ciągnika gwarantuje idealne dopasowanie do podłoża i perfekcyjny obraz cięcia.

Dzięki szczególnej budowie DISCO 3150 F nadaje się także do pracy z małymi ciągnikami oraz ciągnikami specjalnymi.

Bezawaryjna.

Ulrich Hasler z Allgäu w Niemczech jest zadowolony ze swojej DISCO 3150 F: „Jakość cięcia jest przez cały czas bardzo dobra. Kompaktowy kształt idealnie nadaje się do pagórkowatych pól w naszym regionie. Kosiarka jest lekka i nie dryfuje w dół zbocza, lecz czysto dopasowuje się do konturów pola”. Ponieważ pola są różne, Ulrich Hasler kosi niektóre z nich tylko raz w roku, inne zaś nawet pięciokrotnie. Dlatego technika musi być odpowiednia dla każdego warunków. „Wysokie prędkości jazdy przy niskim poroście i zjazdach w dolinę to zadanie nie dla każdej kosiarki czołowej, ale dla DISCO 3150 F, jak najbardziej”.



Inteligentne wahanie poprzeczne.

Ukośnie ustawiony punkt obrotu umożliwia perfekcyjne dopasowanie do podłoża. Dzięki temu darń jest chroniona, a zbierany materiał pozostaje czysty.

Stabilna budowa.

DISCO 3150 F przekonuje znakomitą jakością CLAAS. Wszystkie komponenty mają takie same standardy jakościowe i grubości materiałów jak kosiarki czołowe serii PROFIL.

Czysta niezawodność.

Kosiarki tylne DISCO CONTOUR są wydajne i niezawodne – bez względu na to w jakich warunkach pracują.

DISCO 4000 CONTOUR	3,80 m
DISCO 3600 RC CONTOUR	3,40 m
DISCO 3600 C CONTOUR	3,40 m
DISCO 3600 CONTOUR	3,40 m
DISCO 3200 RC CONTOUR	3,00 m
DISCO 3200 C CONTOUR	3,00 m
DISCO 3200 CONTOUR	3,00 m
DISCO 2800 RC CONTOUR	2,60 m
DISCO 2800 C CONTOUR	2,60 m
DISCO 2800 CONTOUR	2,60 m





Do wszystkich zastosowań.

Dzięki kosiarkom z serii DISCO CONTOUR dołączanym z tyłu ciągnika CLAAS oferuje maszyny pasujące do każdego gospodarstwa. Łączą one wydajność belki tnącej MAX CUT z innymi zaletami DISCO. Środkowe zawieszenie we wszystkich modelach gwarantuje perfekcyjne dopasowanie do podłoża. Równocześnie 120-stopniowa pozycja transportowa zapewnia kompaktowość i bezpieczeństwo na drodze.

Stabilne i kompaktowe w transporcie.

Kosiarka jest składana siłownikiem o podwójnym tłoku, a jej ruch jest miękko wyhamowany przed pozycjami końcowymi. Na potrzeby transportu jest ryglowana i zabezpieczana mechanicznie lub – opcjonalnie – hydraulicznie. Tylna oś ciągnika jest równo obciążona, co eliminuje kołysanie podczas jazdy.

Dzięki kompaktowej pozycji transportowej można bez problemów pokonywać także niskie przejazdy, a operator ma w lusterkach pełny widok do tyłu.

Jeszcze większe bezpieczeństwo i komfort.

Idealna w drodze: w celu zmniejszenia wysokości transportowej poniżej 4,00 m boczne fartuchy ochronne kosiarki tylnej DISCO 4000 CONTOUR są składane – do wyboru mechanicznie lub hydraulicznie.

Podczas transportu zespoły tnące są zabezpieczone mechanicznie lub hydraulicznie sterowanym kłem.

Jeszcze większe bezpieczeństwo podczas jazdy po drogach dają opcjonalne tablice ostrzegawcze z oświetleniem.





Najlepsze dopasowanie do podłoża.

Zespoły tnące serii CONTOUR są zawieszane w punkcie ciężkości, mogą się swobodnie wahać i dopasować do konturów gleby. Oznakowanie strzałkami na wysięgnikach pokazuje prawidłową wysokość ustawiania.

Solidna budowa.

Nasze maszyny to nie tylko stabilna i przejrzysta budowa. Ze swoimi masywnymi częściami kosiarki doskonale nadają się do stałej pracy. Części składowe hydrauliczne są w miarę możliwości zintegrowane w ramie.



Dobrze chronione.

Wszystkie dołączane z tyłu kosiarki DISCO mają mechaniczne zabezpieczenie najazdowe. Poprzez zamocowanie z kątem 15° kosiarka w wypadku kolizji odchyła się do tyłu i w górę. Aby kontynuować pracę, wystarczy krótko cofnąć ciągnikiem.



Pewnie po drodze.

Pozycja transportowa 120° oraz punkt ciężkości położony w pobliżu ciągnika zapewniają maksymalną stabilność. Dzięki temu również podczas jazdy po drogach maszyna jest bezpieczna i zwrotna. W pozycji transportowej kosiarka jest dodatkowo zabezpieczona mechanicznie.



Większa wydajność mleczna dzięki zestawowi kosiarek CLAAS.

Podobnie jak w przypadku każdego innego przedsiębiorstwa zajmującego się hodowlą krów mlecznych, dla Groiner Milch KG z dolnej Nadrenii w Nadrenii-Północnej Westfalii decydującym kryterium sukcesu jest jakość paszy. Łącznie 500 krów wymaga odpowiedniej opieki. „Część naszych pól jest bardzo nierówna z wieloma rowami”, opowiada Felix Streuff, będący jednym ze współników. Jeżeli warunki pozwalają, kosi on przy zmniejszonej liczbie obrotów WOM (850 obr./min).

Jest on bardzo zadowolony z dopasowania do podłoża i jakości cięcia swojego zestawu kosiarek DISCO 3200 FC PROFIL i DISCO 3600 C CONTOUR. Jest przekonany, że będąca efektem tego połączenia lepsza jakość paszy jest współodpowiedzialna za zwiększenie wydajności mlecznej w ubiegłym roku.



Z kondycjonerem.

Wszystkie dołączane z tyłu kosiarki CONTOUR są dostępne albo bez kondycjonera albo z kondycjonerem palcowym lub walcowym – do szerokości roboczej 3,40 m.



Porządek w hali maszyn.

Opcjonalnie dostępny jest praktyczny koziół postojowy z rolkami lub bez. Maszyna odstawiona w pozycji transportowej po zakończeniu pracy zajmuje mało miejsca. Tam, gdzie jest ciasno, idealnym wyjściem jest koziół postojowy z rolkami. Kosiarkę można wtedy przestawiać także bez ciągnika.

Praca na zboczu.

Odciążenie ACTIVE FLOAT chroni nie tylko glebę, ale zmniejsza także boczne siły znoszenia na zboczach. Na potrzeby koszenia skarp dodatkowo zoptymalizowano przeniesienie napędu.

Konserwacja i czyszczenie.

Składane wszystkie fartuchy ochronne wokół umożliwiają łatwy dostęp do belki tnącej i wszystkich punktów konserwacyjnych – idealny na przykład do wymiany nożyków.

We wszystkich kosiarkach DISCO zamontowany jest pojemnik na zapasowe nożyki. Okresy smarowania wałka przegubowego wynoszą 250 h – co dodatkowo redukuje nakłady na konserwację.

Argumenty.

- MAX CUT dla najwyższej jakości cięcia
- Hydropneumatyczne odciążenie ACTIVE FLOAT
- Do wyboru dostępne z kondycjonerem palcowym, walcowym lub bez kondycjonera
- Ustawiane sworznie dźwigni dolnych, podwójne panewki wychwytyjące i złącza hydrauliczne KENNFIX®-służą wygodnemu dołączaniu
- Zabezpieczenie najazdowe
- Dobrze widoczny wskaźnik wysokości
- Hydrauliczne ryglowanie transportowe (opcja)
- Tablice ostrzegawcze z oświetleniem (opcja)
- Obrotowe tarcze pokosu (opcja)
- Układ odstawiania (opcja)



Wysoka wydajność powierzchniowa i niewielkie zapotrzebowanie siły.

Dokładnie tak, jak w przypadku kosiarek wielkopowierzchniowych, również bocznie zawieszane kosiarki tylne tną z profesjonalną techniką. MAX CUT zapewnia to już od szerokości roboczej 2,60 m.

DISCO 3550	3,40 m
DISCO 3150 C	3,00 m
DISCO 3150	3,00 m
DISCO 2750 RC	2,60 m
DISCO 2750 C	2,60 m
DISCO 2750	2,60 m





Kompaktowa pozycja transportowa.

Dzięki punktowi obrotu znajdującemu się blisko środka, kosiarka w transporcie jest niewiele szersza od ciągnika. Punkt ciężkości blisko ciągnika zapewnia niezbędną stabilność transportową. Na drodze kosiarka jest automatycznie zabezpieczona mechanicznie.



Stale odciążenie.

Spiralne sprężyny zapewniają odciążenie kosiarek. Przenoszą one część masy maszyny na ciągnik. Dzięki właściwemu ułożeniu pozostała część masy jest równomiernie rozkładana na całą kosiarkę. Dopasowanie siły nacisku do warunków zbioru odbywa się bez użycia narzędzi.



Dopasowany.

Przestawialne sworznie łączące służą dopasowaniu do śladów kół ciągnika. Wykorzystywana jest cała szerokość robocza względnie osiągnięte jest optymalne pokrycie przejazdów w kombinacji z kosiarką czołową. Dla komfortowego dołączania sworznie znajdują się na różnej wysokości.



Mechaniczne zabezpieczenie najazdowe.

Mechaniczne zabezpieczenie najazdowe złożone z mocnej zapadki oraz elastomeru zapobiega uszkodzeniu belki tnącej. Po zadziałaniu zabezpieczenia wystarczy opuścić kosiarkę i nieco cofnąć ciągnik.



Napęd elastycznymi pasami klinowymi: amortyzują one skoki obciążenia i zapewniają stałą transmisję mocy.



Wszystkie fartuchy ochronne kosiarki są składane. Punkty konserwacji są dostępne bez żadnych problemów. Należy także podkreślić stabilną budowę.



Uchwyty parkowania dla wałka przekątnikowego, węży, kabla i linki zapewniają przejrzystość odstawionej maszyny.



Oszczędność miejsca.

Także w serii 50 kosiarki tylne posiadają dostępny opcjonalnie kocioł postojowy. Pozwala to na optymalne wykorzystanie dostępnego miejsca podczas pracy.

Tam gdzie trzeba. Bezpośrednie przełożenie.

W przypadku zawieszanych bocznie kosiarek tylnych bez kondycjonera dostępne jest teraz opcjonalne progresywne ograniczenie dla nawrotów, które umożliwia miękkie wyhamowanie kosiarki w pozycji nawrotów. Pociągnięcie linki pociągowej umożliwia przesterowanie ograniczenia, w wyniku czego kosiarka przechodzi do pozycji transportowej.



Kondycjoner walcowy.

Do pasz bogatych w liście stosuje się DISCO 2750 RC z kondycjonerem walcowym.



Kondycjoner palcowy.

Aby podczas zbiorów skrócić czas suszenia, zawieszane kosiarki do 3,00 m szerokości są dostępne z kondycjonerem palcowym. Dla lepszego kondycjonowania i zmiany szerokości rozdzielania te modele otrzymały obudowę z serii DISCO CONTOUR.



Tarcze pokosu.

We wszystkich modelach dostępna jest zewnętrzna, opcjonalna tarcza pokosu. Zbierany materiał jest wtedy odkładany w czysty pokos.

Przyczepność do podłoża.

Podobnie jak kosiarki zawieszane, także zaczepiane modele DISCO przekonują możliwościami technicznymi i dużą wydajnością powierzchniową.

DISCO 3600 TRC CONTOUR	3,40 m
DISCO 3600 TC CONTOUR	3,40 m
DISCO 3200 TRC CONTOUR	3,00 m
DISCO 3200 TC CONTOUR	3,00 m
DISCO 3200 TC AUTOSWATHER	3,00 m
DISCO 3150 TRC	3,00 m
DISCO 3150 TC	3,00 m
DISCO 3150 TC FLAPGROUPE	3,00 m





Argumenty.

Zaczepiane kosiarki DISCO ze środkowym dyszlem oferują całą siłę uderzenia umożliwiając osiągnięcie wysokich wydajności powierzchniowych przy zbiorze pasz.

Mają wszystkie zalety DISCO:

- MAX CUT dla najwyższej jakości cięcia
- Hydropneumatyczne odciążenie ACTIVE FLOAT
- Składane fartuchy ochronne: dobry dostęp do belki tnącej i wszystkich punktów konserwacji
- Do wyboru z kondycjonerem palcowym lub walcowym
- Dostępne różne opcje blach pokosu

Wykorzystanie pełnej szerokości roboczej.

Poprzez kombinację dwóch siłowników o działaniu dwustronnym kosiarkę można obracać na obie strony środkowego dyszla. Jeden z siłowników zawsze służy jako ogranicznik, co stabilizuje kosiarkę. Dzięki dostępnemu na życzenie beznarzędziowemu przestawianiu dyszla kosiarkę zaczepianą DISCO można szybko dopasować do różnych ciągników i rozstawów kół. Tym samym wykorzystuje się całą szerokość roboczą na obie strony.



Elastyczność: przestawianie dyszla i dopasowania do różnych ciągników (opcja)

Komfort.

Regulacja potrzebnej wysokości cięcia odbywa się bezstopniowo, za pomocą korby na przedniej stronie kosiarki w zakresie od 30 mm do 70 mm. W celu zapewnienia ochrony belki tnącej przed uszkodzeniami kosiarki zaczepiane wyposażono w zabezpieczenie najazdowe umożliwiające odchylenie maszyny do tyłu i do góry.

Przyczepność do podłoża.

Szerokie ogumienia (380/55 R 17 w modelach DISCO 3600 TRC i TC oraz 340/55-16 12 PR w modelach DISCO 3200 TRC, TC i TC AUTOSWATHER) dba o najwyższą możliwą ochronę gleby podczas pracy daje stabilność na zboczach, nawrotach i w transporcie. Pozwala osiągać prędkości transportowe aż do 40 km/h – przy prześwicie mierzącym 50 cm.

Pełna elastyczność. DISCO 3200 TC AUTOSWATHER.

Taśma do składania pokosu robi wrażenie: w kombinacji z kosiarką czołową DISCO składa materiał z 6,00 m szerokości roboczej w jeden kompaktowy pokos. Poprzeczna taśma transportowa jest napędzana przez wmontowaną hydrauliczną pokładową. Oddzielny zespół obsługowy umożliwia bezstopniowe dopasowanie prędkości taśmy. W celu wyeliminowania błędów obsługi zespół taśmy automatycznie włącza się i wyłącza przy podnoszeniu i opuszczaniu. Podnoszenie równoległe do podłoża zapewnia wystarczająco duży prześwit na nawrotach.

Niezawodnie ciągnięte.



Kompletny program.

Zaczepiane kosiarki DISCO z dyszlem bocznym mają szerokość roboczą 3,00 m i są wyposażone w kondycjoner palcowy lub walcowy.

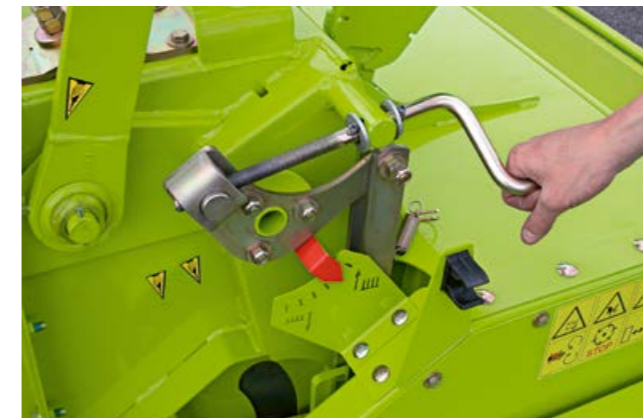
Pakiet silnych sprężyn.

Odciążenie kosiarek ustawia się bez użycia narzędzi na sprężynach spiralnych stosownie do warunków zbioru. Chroni to darń i podnosi jakość paszy.



Profesjonalna technika MAX CUT.

Belka tnąca MAX CUT w każdych warunków gwarantuje najwyższą jakość paszy.



Zmienna wysokość cięcia.

Wysokość cięcia można bezstopniowo ustawić korbą w zakresie od 3 cm do 7 cm. Do kontroli służy czytelna skala pokazująca aktualnie ustawioną wartość.



Idealny kształt pokosu.

Materiał jest czysto odkładany dwoma blachami prowadzącymi i dobrze przygotowany do kolejnych faz zbioru.



Równoległoboczne zawieszenie.

Przy równoległobocznym zawieszeniu kosiarka może odchylić się na przeszkodach do tyłu i do góry. Belka tnąca pozostaje chroniona, gdyż jest przesuwana ponad przeszkodą.

Podwójny pokos dla JAGUAR. Teraz z belką MAX CUT.



DISCO 3150 TC FLAPGROUPER.

Obracane hydraulicznie dodatkowe blachy za kondycjonerem przekierowują paszę dalej i formują równomierny pokos. W ten sposób przy dwóch przejazdach powstaje jeden podwójny pokos o szerokości ok. 3,20 m. W kolejnym etapie pracy może on zostać przejęty bezpośrednio np. przez JAGUAR (podbieracz 3,8 m).

DISCO Komfort.

Podobnie jak wszystkie zaczepiane kosiarki DISCO również model DISCO 3150 TC FLAPGROUPER jest wyposażony w specjalne funkcjonalności:

- Belka tnąca MAX CUT z szybką wymianą nożyków oraz SAFETY LINK
- Kondycjoner ze stalowymi palcami i ustawianą intensywnością kondycjonowania
- Pałak do łączenia z dolnymi dźwigniami ciągnika
- Przekładnia WOM (do wyboru 540 obr./min lub 1000 obr./min)
- Wałek przegubowy smarowany co 250 h i podwójny przegub szerokokątny
- Skala do zmiany wysokości cięcia
- Beznarzędziowa regulacja nacisku na podłoże przez spiralne sprężyny
- Obrotowa głowica przekładni dla lepszego manewrowania



Zadowolony klient.

We francuskim regionie Charolais-Brionnais Christophe Bernigaud zarządza gospodarstwem, w którym hodowane jest ok. 150 sztuk bydła rasy Charolais.

Metoda zbioru z DISCO FLAPGROUPER jest typowa w tym regionie; Christophe Bernigaud wyjaśnia dlaczego:

„Odmiennie niż w innych państwach europejskich francuskie przepisy prawne dopuszczają szerokości PICK UP wynoszące ponad 3 m. Zaletą tej metody jest możliwość bezpośredniego odkładania podwójnych pokosów, które potem można zbierać podbieraczem sieczkarni polowej. JAGUAR otrzymuje wystarczającą ilość materiału, co eliminuje inne etapy prac pomiędzy koszeniem a zbieraniem. Latem moje zwierzęta przebywają na pastwisku. W zimie otrzymują one wyłącznie kiszonkę z trawy, siano i nieco kukurydzy. Właśnie dlatego efekt pracy jest bardzo istotny: wydajność, czyste cięcie i dobra pasza na koniec dnia – to dokładnie to, czego nam potrzeba”.



Ojczyzna rasy Charolais.

Pierwotnie bydło to pochodzi z regionu Charolais-Brionnais we Francji i jest przeznaczone głównie na mięso.



Zwrotny na podwórzu.

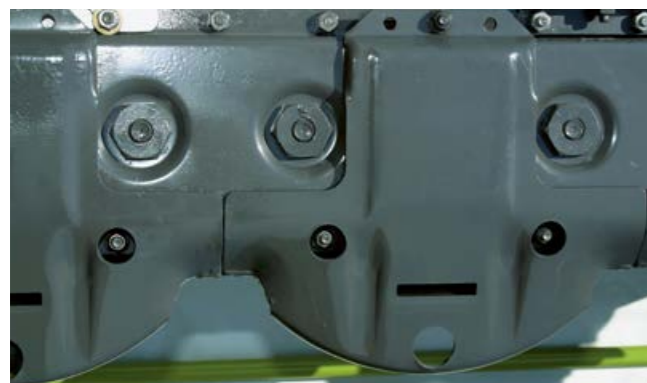
Rolnik jest zachwycony, gdyż mimo swojej wielkości kosiarka ta daje się szybko zsuwać, co umożliwia wygodny transport.

Najkorzystniejsza alternatywa.

Dla klientów prowadzących drobną działalność rolniczą i małych gospodarstw odpowiednia będzie prosta kosiarka. Dlatego CLAAS proponuje niezawodną technikę bez żadnych dodatków.

DISCO 290	2,85 m
DISCO 250	2,45 m
DISCO 210 / 210 RC	2,10 m





Lekka listwa CLAAS.

Obudowa wykonana ze stali wysokiej jakości daje liniowej belce ogromną stabilność. Duże koła zębate wspólnie z łożyskami kulkowymi zapewniają wytrzymałość oraz funkcjonalność. Karby na dolnej stronie belki powodują odpływ brudu do tyłu. Belka jest też szczotkowana i czyszczona przez stojące ściernisko.



Odciążenie.

Każda z połówek belki tnącej odciążana jest jedną z dwóch spiralnych sprężyn. W wyniku naprzemiennego działania sprężyn, nacisk na podłoże jest stały na całej szerokości cięcia. W ten sposób – także w trudnych warunkach pracy – osiąga się stałe odciążenie kosiarki i jej optymalne dopasowanie do podłoża. Zredukowane są opory tarcia, chroniona jest darr, a cały obraz cięcia jest bardzo równy.



Komfortowa kinematyka jednej dźwigni.

Do podnoszenia kosiarki na nawrotach oraz obracania jej w pozycję transportową wystarcza tylko jedna dźwignia obsługowa, bez konieczności stosowania hydrauliki TUZ lub zmiany podstawowych ustawień. Poziome podnoszenie równoległe osadza kosiarkę na podłożu równo na całej szerokości. Nacisk na glebę jest równomierny, a cięcie pozostaje czyste.



Zabezpieczenia przeciwnajzdowe.

Zabezpieczenie przeciążeniowe uruchamia się natychmiast przy najechaniu na przeszkodę. W celu wznowienia pracy wystarczy tylko cofnąć maszynę i kontynuować koszenie. Belka tnąca jest stale chroniona.



Czyste koszenie.

Przy pomocy formierza pokosów między stojącym łanem a skoszoną trawą powstaje ślad przejazdu. Dzięki temu możliwy jest dokładny, sąsiedni przejazd, bez zanieczyszczenia paszy.

Napęd.

Elastyczne pasy równomiernie przenoszą siły napędu bez skokowych obciążeń. W ten sposób chroniony jest ciągnik i kosiarka. Oznakowanie optyczne pokazuje naprężenie pasów. Gdy to konieczne, pasy można naprężyć śrubą sześciokątną.

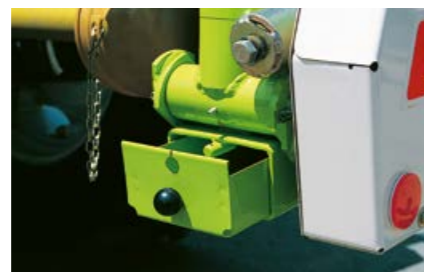
Opcje belki.

Przy dużych wydajnościach powierzchniowych lub na glebach kamienistych płozy ściernalne chronią belkę tnącą i wydłużają jej żywotność.

Z dostępnymi opcjonalnie płozami wysokość cięcia można podwyższyć o kolejne 30 mm. Zabezpiecza to elastyczność w dostosowaniu się do różnych rodzajów paszy i warunków glebowych.



Szeroko odchylane fartuchy ochronne dają komfortowy dostęp do wszystkich punktów konserwacji.



Zamontowana skrzynka na narzędzia zapewnia wystarczająco dużo miejsca na materiały potrzebne w polu, takie, jak nożyki czy klucze.



Zabezpieczenie transportowe.

Do transportu kosiarka składana jest do góry przez siłownik o jednostronnym działaniu. Podczas transportu jest ona dodatkowo zabezpieczona mechanicznym ryglowaniem. Dzięki temu kosiarka bezpiecznie pozostaje na swoim miejscu. Położony blisko ciągnika punkt obrotu zapewnia minimalną szerokość transportową.



Trzypunktowy zaczep.

W celu dostosowania kosiarki do rozstawu kół ciągnika można przestawić sworznie dźwigni dolnych. Pozwoli to zawsze wykorzystać pełną szerokość roboczą. Kształt otwartego pałąka gwarantuje największą, możliwą swobodę ruchów wałka przekładnikowego.



Delikatna praca.

DISCO 210 RC dysponuje dwoma zachodzącymi na siebie walcami o kształcie V. Są one oddzielnie zabezpieczone sprężynami przed ciałami obcymi. Zależnie od warunków zbioru naprężenie i odstęp walców można ustawić. Do czystego odkładania pokosów służą wygodnie przestawiane blachy pokosu.



Komfort przeglądów.

Na potrzeby konserwacji i napraw można w najkrótszym czasie wymienić elementy napędu.



Każdego roku wiosną.

Pierwsze sianokosy w okresie od kwietnia do czerwca stanowią szczególne zagrożenie dla dzikiej zwierzyny: zgodnie z naturalnym instynktem np. młode sarny w reakcji na hałas lub niebezpieczeństwo kulą się i chowają. W ten sposób może się zdarzyć, że zwierzę zostanie przeoczone i pochwycone przez kosiarkę. Ze względu na dobrostan zwierząt, lecz również z uwagi na zagrożenie zwierząt użytkowych botulizmem oraz psychiczne obciążenie dla kierowców chcemy aktywnie chronić dziką zwierzynę.

Co możemy zrobić?

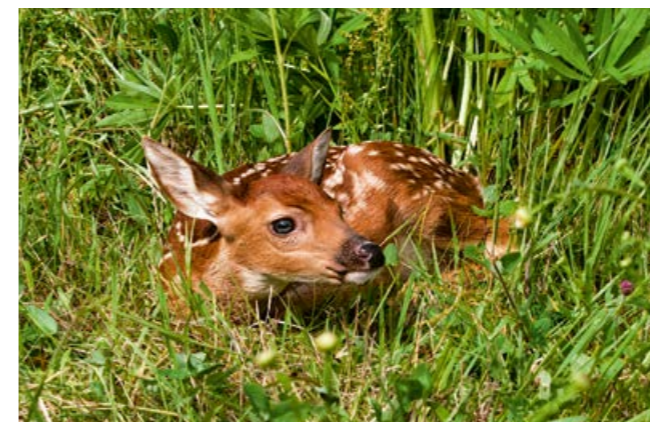
Liczne dostępne w handlu środki ochrony zwierzyny opierają się na jej odstraszeniu sygnałami akustycznymi lub wizualnymi zwykle na wieczór przed koszeniem. Ponadto stosuje się strategie koszenia, które ułatwiają zwierzętom ucieczkę, np. koszenie ze środka na zewnątrz. Najbardziej skutecznym, ale też wymagającym najwięcej czasu i zaangażowania sposobem jest uprzednie przeszukanie łąki we współpracy z dzierżawcą terenu łowieckiego. Metody te są skuteczne, jednak nie w przypadku wszystkich gatunków lub często dopiero od określonego wieku zwierzyny. Właśnie dlatego w przyszłości chcielibyśmy być jeszcze bardziej efektywni i niezawodni.

Zaangażowanie CLAAS.

We współpracy z firmą isa industrieelektronik GmbH, Niemieckim Centrum Lotnictwa i Kosmonautyki (DRL) i Uniwersytetem Technicznym w Monachium firma CLAAS uczestniczyła w badaniach nad innowacyjnymi i praktycznymi rozwiązaniami umożliwiającymi jeszcze bardziej precyzyjne tropienie zwierzyny. Z wykorzystaniem kamer termowizyjnych powierzchnie przeszukuje się z powietrza pod kątem obecności zwierzyny, którą ze względu na emitowane ciepło niezawodnie wykrywa się nawet w wysokich trawach.

Detekcja jest najbardziej skuteczna zwłaszcza we wczesnych godzinach rannych lub wieczorem, kiedy temperatura otoczenia jest stosunkowo niska. Już w 2011 roku projekt „Wildretter” otrzymał na targach SIMA nagrodę za innowacyjność badań nad ochroną zwierzyny.

Dalsze informacje na temat ochrony zwierzyny znajdują się na stronie www.wildretter.de.



W reakcji na hałas lub zagrożenie młode sarny chowają się w wysokiej trawie.



Wspólnie z innymi uczestnikami projektu CLAAS angażuje się od samego początku.



Dopracowane w każdym detalu.

Nasze produkty są wzajemnie optymalnie dopasowane. Dbamy, aby jakość paszy zachowana była przy każdym kroku roboczym i nie idziemy tu na żadne kompromisy.

Wasz cel to także nasz cel:

- Zdrowe krowy
- Więcej mleka z pasz zielonych
- Wyższe wydajności gazu w biogazowniach
- Produkcja gospodarska, efektywna i trwała

Decyduje właściwy moment.

Okna czasowe zbioru pasz są często bardzo małe. Dlatego maszyny CLAAS do zbioru pasz pracują niezawodnie z dużą siłą uderzenia. Tylko tak można zebrać materiał w optymalnym momencie. To podstawowy warunek wysokiej jakości.

Także kolejny sezon musi być udany.

Zbiór z jednoczesną ochroną gleby, darni oraz zbieranej paszy – to wszystko jest dla CLAAS oczywiste. Wspieramy rolników takimi rozwiązaniami od CLAAS, jak na przykład: ACTIVE FLOAT, MAX CUT i wyjątkowa kinematyka PROFIL w DISCO, MAX SPREAD w VOLTO lub EFFICIENT FEEDING SYSTEM (EFS) w CARGOS. Uważnie słuchamy naszych klientów, nieustannie wdrażamy nowe pomysły i z optymizmem patrzymy w przyszłość.

Cokolwiek się dzieje. CLAAS Service & Parts.



Ważne są Twoje wymagania.

Można na nas polegać: jesteśmy zawsze wtedy, gdy trzeba. Zawsze i wszędzie. Szybko. Niezawodnie. W razie potrzeby 24 godziny na dobę. Z precyzyjnym rozwiązaniem przedłużającym życie maszyny, której potrzebuje gospodarstwo. Cokolwiek się dzieje.

100% pewności działania.

Montaż części zamiennych CLAAS ORIGINAL gwarantuje najwyższą pewność działania. Nasze części zamienne są dokładnie pasującymi częściami z nowoczesnej seryjnej produkcji podlegającymi stałej kontroli jakości. Cokolwiek się dzieje.

Części i akcesoria ORIGINAL.

Optymalnie wyposażona maszyna i gwarantowane zadowolenie klienta. Nasze zadanie to opracowywanie rozwiązań dla żniw i gospodarstwa. Specjalnie dopasowane do maszyn: dokładnie pasujące części zamienne, wysokojakościowe materiały eksploatacyjne oraz pomocne akcesoria. Zachęcamy do skorzystania z bogatej oferty naszych produktów, która zawiera gotowe rozwiązania dla maszyn. Cokolwiek się dzieje.

Zawsze szybko na miejscu.

Gęsta sieć serwisu i osobisty partner do rozmów gwarantują stały, dobry dostęp do nas – od pracowników serwisu aż po doradztwo techniczne i serwis. Cokolwiek się dzieje.

Zawsze na najwyższym poziomie.

Partnerzy handlowi CLAAS na całym świecie korzystają z najlepszych warsztatów techniki rolniczej. Mechanicy są doskonale wykwalifikowanymi fachowcami dysponującymi narzędziami specjalistycznymi i diagnostycznymi. Serwis CLAAS działa w bardzo wydajny sposób, całkowicie spełniający oczekiwania klientów w zakresie kompetencji i niezawodności. Cokolwiek się dzieje.

Z Hamm na cały świat.

Nasz centralny magazyn części zamiennych wysyła wszystkie części ORIGINAL szybko i niezawodnie na cały świat. Lokalny partner CLAAS w najkrótszym czasie zapewnia właściwe rozwiązanie: dla żniw, dla gospodarstwa. Cokolwiek się dzieje.

Centrum CLAAS Parts Logistics Center w Hamm, Niemcy, dysponuje ponad 155 000 różnych części, zajmując powierzchnię ponad 100 000 m².



Raz DISCO, zawsze DISCO.



	DISCO ¹	3600 FRC	3600 FC	3600 F	3200 FRC	3200 FC	3200 F	3150 F	4000	3600 RC	3600 / 3600 C	3200 RC	3200 / 3200 C	2800 RC	2800 / 2800 C	3550	3150 C	3150	2750 RC	2750 C	2750	290	250	210 RC	210	3600 TRC	3600 TC	3200 TRC	3200 TC	3200 TC AUTOSWATHER	3150 TRC	3150 TC	3150 TC FLAPTROPER				
Kosiarki czołowe								Tylne z centralnym zawieszeniem – CONTOUR								Kosiarki zawieszane bocznie								Kosiarki zaczepiane													
Wymiary i masy																																					
Szerokość robocza	m	3,40	3,40	3,40	3,00	3,00	3,00	3,00	3,80	3,40	3,40	3,00	3,00	2,60	2,60	3,40	3,00	3,00	2,60	2,60	2,60	2,85	2,45	2,10	2,10	3,40	3,40	3,00	3,00	3,00	3,00	3,00	3,00	3,00			
Kategoria zaczepu		II	II	II	II	II	II	II	III	III	II / III	III	II / III	II	II	II	II	II	II	II	II	II	II	II	II	II	II	II	II	II	II	II	II	II			
Liczba obrotów WOM	obr./min	1000 (850)	1000 (850)	1000 (850)	1000 (850)	1000 (850)	1000 (850)	1000 (850)	1000 (850)	1000 (850)	1000 (850)	1000 (850)	1000 (850)	1000 (850)	1000 (850)	1000 (850) / 540 (460)	1000 (850) / 540 (460)	1000 (850) / 540 (460)	540 (460)	540 (460)	540 (460)	540	540	540	540	1000 (850) / 540 (460)	1000 (850) / 540 (460)	1000 (850) / 540 (460)	1000 (850) / 540 (460)	1000 (850) / 540 (460)	1000 (850) / 540 (460)	1000 (850) / 540 (460)	1000 (850) / 540 (460)	1000 (850) / 540 (460)			
Szer. transportowa	m	3,40	3,40	3,40	3,00	3,00	3,00	3,00	–	–	–	–	–	–	–	–	–	–	–	–	–	–	–	–	–	3,40	3,40	3,00	3,00	3,00	3,00	3,00	3,00	3,00			
Wysokość maszyny	m	–	–	–	–	–	–	–	3,90	3,57	3,57	3,19	3,19	2,86	2,86	3,87	3,70	3,70	3,29	3,29	3,29	3,40	3,00	2,65	2,65	–	–	–	–	–	–	–	–	–			
Masa (zależn. od kondycjonera)	ok. kg	1220	1195	870	1040	1010	775	685	1040	1300	950 / 1280	1180	870 / 1150	1070	810 / 1050	845	1130	785	1060	1040	725	630	600	880	560	2380	2320	2300	2230	2430	1900	1750	1900	1900			
Kosiarka																																					
Belki tnące MAX CUT ²		●	●	●	●	●	●	●	●	●	●	●	●	●	●	●	●	●	●	●	●	–	–	–	–	●	●	●	●	●	●	●	●	●			
Odciążenie ACTIVE FLOAT		○ ³	○ ³	○ ³	○ ³	○ ³	○ ³	○ ³	●	●	●	●	●	●	●	–	–	–	–	–	–	–	–	–	–	●	●	●	●	●	●	–	–	–			
Tarcze (po 2 noże na tarczę)		8	8	8	7	7	7	7	9	8	8	7	7	6	6	8	7	7	6	6	6	7	6	5	5	8	8	7	7	7	7	7	7	7			
Szybka wymiana nożyków		●	●	●	●	●	●	●	●	●	●	●	●	●	●	●	●	●	●	●	●	–	–	–	–	●	●	●	●	●	●	●	●	●			
Kondycjoner																																					
Liczba obr. kondycjonera	obr./min	950	900 / 770	–	950	900 / 770	–	–	–	940	– / 910	940	– / 910	940	– / 910	–	900	–	900	900	–	–	–	940	–	1050	1080 / 900	1050	1080 / 900	1200	1033	900 / 770	1033	1033			
Hydraulika																																					
Zespoły sterowania		(1 dw ⁴ + 1 ew ³)						(1 ew ³)	1 x dw ⁵ (+ 1 x ew)						1 x ew						1x ew + 1x dw (+ 1x ew)			2 x ew + 1 x dw (+ 1 x ew)		1 x ew + 1 x dw											
Wypozażenie																																					
Hydr. skład. bocz. fart. ochr.		○	○	○	○	○	○	–	○	–	–	–	–	–	–	–	–	–	–	–	–	–	–	–	–	–	–	–	–	–	–	–	–	–			
Kołpak szerokiego rozrzutu		–	–	–	–	–	–	–	–	–	– / ○	–	– / ○	–	– / ○	–	○	–	–	○	–	–	–	–	–	–	○	–	○	○	–	○	–	○			
Przestaw. blacha pokosu		○	○	–	○	○	–	–	–	○	– / ○	○	– / ○	○	– / ○	–	○	–	○	○	–	–	–	○	–	○	○	○	○	○	○	○	○	○			
Zewnętrzna tarcza pokosu		–	–	● (2 x)	–	–	● (1 x)	● (1 x)	○	–	○ / –	–	○ / –	–	○ / –	○	–	○	–	–	○	–	–	–	–	–	–	–	–	–	–	–	–	–			
Płozy wysokiego cięcia		○	○	○	○	○	○	○	○	○	○	○	○	○	○	○	○	○	○	○	○	○	○	○	○	○	○	○	○	○	○	○	○	○			
Płozy podwójnie wys. cięcia		○	○	○	○	○	○	–	○	○	○	○	○	○	○	○	○	○	○	○	○	–	–	–	–	○	○	○	○	○	○	○	○	○			
Płozy ściernalne		○	○	○	○	○	○	○	○	○	○	○	○	○	○	○	○	○	○	○	○	○	○	○	○	○	○	○	○	○	○	○	○	○			
Oslona belki (do intens. pracy)		○	○	○	○	○	○	–	–	○	– / ○	○	– / ○	○	– / ○	–	–	–	–	–	–	–	–	–	–	○	○	○	○	○	○	–	–	–			
Tablice ostrzegawcze z oświetleniem		○ ⁶	○ ⁶	○ ⁶	○ ⁶	○ ⁶	○ ⁶	○	○	○	○	○	○	○	○	○	○	○	○	○	○	–	–	–	–	●	●	●	●	●	●	●	●	●			
Hydr. ryglow. transport.		–	–	–	–	–	–	–	○	○	○	○	○	○	○	–	–	–	–	–	–	–	–	–	–	–	–	–	–	–	–	–	–	–			
Mechaniczne zabezpieczenie najazdowe		–	–	–	–	–	–	–	●	●	●	●	●	●	●	●	●	●	●	●	●	●	●	●	●	–	–	–	–	–	–	–	–	–			

¹ C = kondycjoner palcowy, RC = kondycjoner walcowy, bez dodatków = bez kondycjonera

² Standardowa wys. cięcia 40 mm (przestawiana bezstopniowo, 30–70 mm)

³ 1 x ew wymagany w opcji ACTIVE FLOAT

⁴ Dla opcji hydraulicznego składania fartucha pokosów wymagany 1 x dw

⁵ Z poz. pływającą

⁶ Składane

CLAAS stale stara się dostosować swoje produkty do wymagań praktyki. Dlatego zastrzega sobie prawo dokonywania zmian. Dane techniczne i ilustracje należy traktować jako przybliżone i mogące obejmować elementy nienależące do wyposażenia seryjnego. Prospekt ten został wydrukowany do dystrybucji na całym świecie. Odnośnie do wyposażenia technicznego i cennika prosimy kontaktować się ze swoim partnerem handlowym CLAAS. Zdjęcia przedstawiają maszyny z częściowo zdjętymi osłonami i elementami zabezpieczającymi. Dokonano tego w celu lepszego przedstawienia działania; ze względu na zagrożenia w żadnym wypadku nie wolno zdejmować tych osłon samodzielnie. Należy zawsze przestrzegać aktualnej instrukcji obsługi maszyny.



Gwarancja lepszych **żniw.**

CLAAS Polska Sp. z o.o.
ul. Świerkowa 7
Niepruszewo
64-320 Buk
Tel. 61 834 9800
claas.pl

365FarmNet to nowoczesne narzędzie zarządcze dla całego gospodarstwa rolnego. Nowa, inteligentna sieć łącząca różne działy gospodarstwa na tylko jednej platformie niezwykle ułatwia precyzyjne kierowanie nim przez 365 dni w roku. Firma CLAAS jest partnerem systemu 365FarmNet.

www.365farmnet.com

