



DP/GP15N - DP/GP18N - DP/GP20CN

DP/GP20N - DP/GP25N - DP/GP30N

DP/GP35N

Technische Daten

Gabelstapler mit Verbrennungsmotor

1.5 - 3.5 Tonnen

Kennzeichen			Cat Lift Trucks	Cat Lift Trucks	Cat Lift Trucks												
1.01	Hersteller (Kurzbezeichnung)																
1.02	Typenbezeichnung des Herstellers		DP15N	DP18N	DP20CN												
1.03	Antrieb: Elektro, Diesel, Gas, Benzin		Diesel	Diesel	Diesel												
1.04	Bedienung: Hand, Geh-, Stand-, Sitz-Lenkung		Sitz	Sitz	Sitz												
1.05	Tragfähigkeit	Q (kg)	1.500	1.750	2.000												
1.06	Lastschwerpunktsabstand	c (mm)	500	500	500												
1.08	Lastabstand, von Mitte Vorderachse	x (mm)	400	400	415												
1.09	Radabstand	y (mm)	1400	1400	1400												
Gewicht																	
2.01	Eigengewicht ohne Last (inklusive Batterie, Simplex-Mast mit geringster Hubhöhe)	kg	2590	2780	3020												
2.02	Achslast mit Maximallast (vorne/hinten) (Simplex-Mast mit geringster Hubhöhe)	kg	3580 / 480	3940 / 570	4430 / 670												
2.03	Achslast ohne Last (vorne/hinten) (Simplex-Mast mit geringster Hubhöhe)	kg	1110 / 1450	1060 / 1700	1120 / 1980												
Räder, Fahrwerk																	
3.01	Bereifung: V=Vollgummi, L=Luft, SE=Superelastik - vorne/hinten		SE / SE (L / L)	SE / SE (L / L)	SE / SE												
3.02	Reifengröße vorne		6.50-10	6.50-10	6.50-10												
3.03	Reifengröße hinten		5.00-8	5.00-8	5.00-8												
3.05	Anzahl der Räder - vorne/hinten (x = angetrieben)		2x / 2	2x / 2	2x / 2												
3.06	Spurweite vorne	b10 (mm)	890	890	890												
3.07	Spurweite hinten	b11 (mm)	900	900	900												
Abmessungen																	
4.01	Neigung Hubgerüst (vor/zurück)	α/β °	6 / 10	6 / 10	6 / 10												
4.02	Höhe Hubgerüst eingefahren (Siehe Tabellen)	h1 (mm)	2140	2140	2145												
4.03	Freihub (Siehe Tabellen)	h2 (mm)	80	80	80												
4.04	Hubhöhe (Siehe Tabellen)	h3 (mm)	3290	3290	3290												
4.05	Höhe Hubgerüst ausgefahren	h4 (mm)	4340	4340	4360												
4.07	Höhe über Fahrerschutzdach	h6 (mm)	2145	2145	2145												
4.08	Sitzhöhe	h7 (mm)	1109	1109	1109												
4.12	Kupplungshöhe	h10 (mm)	290	290	290												
4.19	Gesamtlänge	l1 (mm)	3330	3371	3429												
4.20	Länge einschließlich Gabelrücken	l2 (mm)	2260	2301	2359												
4.21	Gesamtbreite	b1/b2 (mm)	1065 / 1480	1065 / 1480	1065 / n.a.												
4.22	Gabelzinkenmaße (Dicke/Breite/Länge)	s / e / l (mm)	35 x 100 x 1070	35 x 100 x 1070	35 x 100 x 1070												
4.23	Gabelträger nach DIN 15173 Klasse / Form A, B		2A	2A	2A												
4.24	Gabelträgerbreite	b3 (mm)	920	920	920												
4.31	Bodenfreiheit mit Last unter Hubgerüst	m1 (mm)	110	110	110												
4.32	Bodenfreiheit mit Last Mitte Radstand (Gabeln abgesenkt)	m2 (mm)	135	135	135												
4.33	Arbeitsgangbreite mit Palette 1000 x 1200 mm quer	Ast (mm)	3550	3580	3635												
4.34	Arbeitsgangbreite mit Palette 800 x 1200 mm quer	Ast (mm)	3350	3380	3435												
4.35	Wenderadius	Wa (mm)	1950	1980	2022												
4.36	Kleinster Drehpunktstand	b13 (mm)	555.5	555.5	555.5												
Leistungen																	
5.01	Fahrgeschwindigkeit (mit/ohne Last)	km/h	19 / 19.5	19 / 19.5	19 / 19.5												
5.02	Hubgeschwindigkeit (mit/ohne Last)	m/s	0.60 / 0.65	0.60 / 0.65	0.60 / 0.65												
5.03	Senkgeschwindigkeit (mit/ohne Last)	m/s	0.52 / 0.50	0.52 / 0.50	0.52 / 0.50												
5.05	Zugkraft (mit/ohne Last)	N	11800 / 11500	11700 / 11500	11400 / 11500												
5.07	Steigfähigkeit mit/ohne Last	%	32 / -	28 / -	24 / -												
5.09	Beschleunigung mit/ohne Last auf 10 m	s	-	-	-												
5.10	Betriebsbremse (mechanisch/hydraulisch/elektrisch/pneumatisch)		Hydraulisch	Hydraulisch	Hydraulisch												
Verbrennungsmotor																	
7.01	Hersteller/Typ		S4Q2 VE 28,0kW01	S4Q2 VE 28,0kW01	S4Q2 VE 28,0kW01												
7.02	Motor-Nennleistung nach ISO 1585**	kW	28	28	28												
7.03	Nennrehzahl nach DIN 70 020	rpm	2500	2500	2500												
7.04	Zylinderzahl/Hubraum	cm3	4 / 2505	4 / 2505	4 / 2505												
7.05	Treibstoffverbrauch nach VDI- 60 Zyklus	l/h / kg/h	*	*	*												
Sonstiges																	
8.01	Art der Fahrsteuerung		Lastschaltgetriebe/1	Lastschaltgetriebe/1	Lastschaltgetriebe/1												
8.02	Maximaler Arbeitsdruck für Anbaugeräte	bar	180	180	180												
8.03	Ölmenge für Anbaugeräte	l/min	62	62	62												
8.04	Schallpegel am Fahrerohr (EN 12053)	dB(A)	*	*	*												
8.05	Anhängekupplung, Art/Typ DIN		PIN	PIN	PIN												

* Erhältlich auf Anfrage

Niedrigere Betriebskosten

- Modernste Technik in Kombination mit hochwertigen Komponenten verlängert den Wartungsintervall und verringert die Betriebskosten.
- Fahrzeugsteuerung zur Kontrolle verschiedener Sicherheitsfunktionen und einfacher Fehlersuche aller elektronischer Komponenten.
- Modernes LCD Display gibt dem Fahrer wichtige Informationen über verschiedene Parameter während des Betrieb. Es zeigt wenn der Stapler Service nötig hat um unnötige Pannen und Standzeiten zu vermeiden.
- LED Arbeitslampen und Kombieleuchten verringern den Energieverbrauch und die Unterhaltskosten.
- Neuer Treibgasmotor auf dem neusten Stand der Technik mit Motor-Mangement-System und geregelter Katalysator für höhere Leistung, niedrige Schallpegel und Emissionen sowie geringerem Verbrauch.
- Durch besondere Anordnung des Antriebs, tieferer Lastpunkt und damit erhöhte Standsicherheit und Resttragfähigkeiten.
- Zuverlässiger Hochleistungsdieselmotor mit niedrigen Abgaswerten und niedrigem Kraftstoffverbrauch.

Sicherheit und Ergonomie

- Ein Sitzschalter (PDS) verhindert die Inbetriebnahme des Staplers, wenn der Bediener nicht auf dem Fahrersitz sitzt.
- Niedrige Schallpegel erhöhen den Bedienerkomfort.
- Fortschrittliche, mit den Fingerspitzen zu bedienende Hydrauliksteuerung auf einer verstellbaren Armlehne für optimale Genauigkeit zur Handhabung der Last.
- Pin Code Start verhindert den unerlaubten Gebrauch des Gabelstaplers (Option).
- Die Anordnung der Fahrpedal wie bei Kfz erhöht den Fahrkomfort.
- Verstellbare Lenksäule mit Memory-Stellung ermöglicht eine bequeme Bedienung.
- Niedrige Stufe im Chassis für leichten Ein- und Ausstieg.
- Im Werk montierte Vollkabine
- Im Werk montierte kippbare Vollkabine
- Hochgezogener Auspuff
- Russpartikelfilter für Dieselmotoren
- Zusätzliche Arbeitscheinwerfer und Warnblinkleuchten
- Integrierter Seitenschieber
- Manuelle Hydraulik-Hebel

Unübertroffene Produktivität

- LED Arbeitslampen und Kombieleuchten verringern den Energieverbrauch und die Unterhaltskosten.



	DP/GP15-18N DP/GP20CN			DP/GP15N		DP/GP18N		DP/GP20CN	
Hubgerüst	h3	h1	h4	h2/h5	Q @ c=500mm	h2/h5	Q @ c=500mm	h2/h5	Q @ c=500mm
	mm	mm	mm	mm	kg	mm	kg	mm	kg
Simplex	3000	1995	4050	80	1500	80	1750	80	2000
	3290	2140	4340	80	1500	80	1750	80	2000
	3700	2400	4770	80	1500	80	1750	80	2000
	4090	2585	5140	80	1500	80	1750	80	2000
	4480	2790	5530	80	1425	80	1700	80	1950
	5000	3050	6050	80	1375	80	1400	80	1400
	5500	3300	6550	80	1000	80	1000		
	6000	3550	7050	80	650	80	650		
Duplex	3000	1995	4050	945	1500	945	1750	945	2000
	3295	2140	4340	1095	1500	1095	1750	1095	2000
	3700	2400	4750	1355	1500	1355	1750	1355	2000
	4030	2585	5080	1535	1500	1535	1750	1535	2000
Triplex	3710	1795	4760	745	1500	745	1750	745	2000
	4010	1895	5060	845	1500	845	1750	845	2000
	4310	1995	5360	945	1425	945	1700	945	1950
	4750	2140	5800	1095	1375	1095	1625	1095	1900
	5090	2260	6140	1215	1325	1215	1325	1215	1325
	5490	2400	6540	1355	1000	1355	1000		
	5990	2585	7040	1535	650	1535	650		
	6490	2845	7540	1795	450	1795	450		
	7000	3050	8050	2005	275	2005	275		

Hubgerüstleistung und Tragfähigkeit

- h1 Höhe Hubgerüst eingefahren
- h2 Standard-Freihub
- h3 Standard-Hubhöhe
- h4 Höhe Hubgerüst ausgefahren
- h5 Vollfreihub
- Q Tragfähigkeit, Nennlast
- c Lastschwerpunkt (Abstand)

	DP/GP20N - DP/GP25N			DP/GP20N		DP/GP25N		DP/GP30N				
Hubgerüst	h3	h1	h4	h2/h5	Q @ c=500mm	h2/h5	Q @ c=500mm	h3	h1	h4	h2/h5	Q @ c=500mm
	mm	mm	mm	mm	kg	mm	kg	mm	mm	mm	mm	kg
Simplex	3000	1995	4050	100	2000	100	2500	3030	2050	4090	100	3000
	3300	2145	4340	100	2000	100	2500	3270	2170	4330	100	3000
	3740	2410	4770	100	2000	100	2500	3700	2430	4760	100	3000
	4100	2590	5140	100	2000	100	2500	4000	2610	5060	100	3000
	4500	2800	5530	100	2000	100	2500	4500	2870	5560	100	3000
	5000	3050	6050	100	1950	100	2400	5000	3120	6060	100	2900
	5500	3300	6550	100	1850*	100	2250*	5500	3370	6560	100	2800
	6000	3550	7050	100	1800*	100	2150*	6000	3640	7060	100	2700
Duplex	3000	1995	4050	980	2000	980	2500	3000	2050	4060	1030	3000
	3300	2145	4340	1130	2000	1130	2500	3250	2170	4310	1150	3000
	3700	2410	4750	1390	2000	1390	2500	3700	2430	4760	1420	3000
	4020	2590	5080	1570	2000	1570	2500	4010	2610	5070	1600	3000
Triplex	3730	1800	4760	780	2000	780	2500	3690	1830	4750	810	3000
	4030	1900	5060	880	2000	880	2500	3990	1930	5050	910	3000
	4300	2000	5360	980	1950	980	2500	4320	2050	5380	1030	3000
	4750	2140	5800	1130	1900	1130	2400	4700	2170	5760	1150	3000
	5060	2260	6140	1250	1850	1250	2350	5060	2290	6120	1270	2900
	5500	2400	6540	1390	1800	1390	2200*	5450	2430	6510	1420	2800
	5990	2590	7040	1570	1750*	1570	2100*	5970	2610	7030	1600	2700
	6490	2850	7540	1830	1650*	1830	1750*	6470	2870	7530	1860	2350
	7000	3050	8050	2040	1250*	2040	1250*	7000	3070	8060	2060	1600

	DP/GP35N				
Hubgerüst	h3	h1	h4	h2/h5	Q @ c=500mm
	mm	mm	mm	mm	kg
Simplex	3000	2180	4060	100	3500
	3300	2300	4360	100	3500
	3720	2510	4780	100	3500
	4000	2770	5060	100	3500
	4500	3010	5560	100	3500
	5000	3260	6060	100	3500
	5500	3510	6560	100	3350
	6000	3760	7060	100	3250
Duplex	3010	2180	4070	1170	3500
	3300	2300	4360	1290	3500
	3720	2625	4780	1610	3500
	4000	2770	5060	1750	3500
Triplex	3730	1940	4790	930	3500
	4010	2060	5070	1050	3500
	4390	2180	5450	1170	3500
	4700	2300	5760	1290	3500
	5030	2450	6090	1430	3450
	5580	2630	6640	1610	3300
	6000	2770	7060	1750	3200
	6510	2940	7570	1930	2350
	7000	3140	8060	2120	1600

DP/GP15-20CN

Alle Dimensionen einschliesslich Lastschutzgitter. Wenn das Lastschutzgitter nicht genutzt wird erhöht sich h5 um 410 mm, h4 verringert sich um 410 mm.

DP/GP20-35N

Alle Dimensionen einschliesslich Lastschutzgitter. Wenn das Lastschutzgitter nicht genutzt wird erhöht sich h5 will um 390 mm (20N, 25N), 350 mm (30N), 240 mm (35N), h4 verringert sich um 390 mm (20N, 25N), 350 mm (30N), 240 mm (35N).

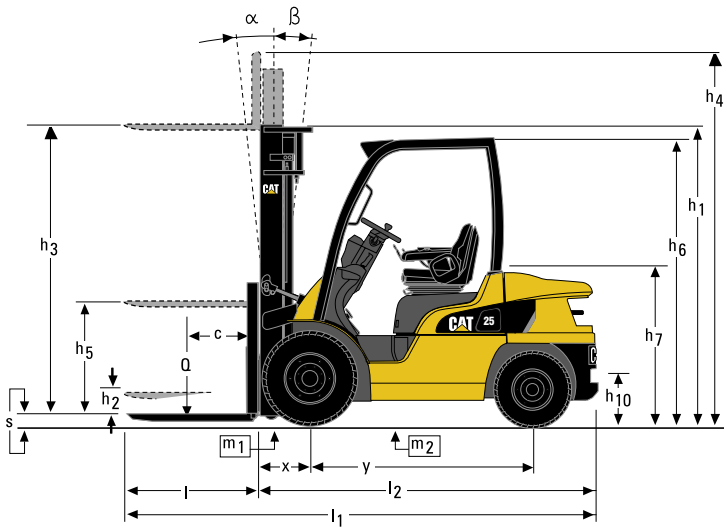
Die Tragfähigkeiten gelten für Vollreifen mit Luftreifenprofil (SE).

* Angegebene Tragfähigkeit nur mit Doppelbereifung. Ihr Händler gibt Ihnen Auskunft über die maximale Rückneigung des Hubgerüst zum Erreichen der angegebenen Tragfähigkeiten.

Cat Lift Trucks ist für sein weltweites Händlernetz bekannt, damit haben Sie immer ein erfahrenes und engagiertes Team mit Profis in der Nähe mit Menschen, die sich verpflichtet haben, Ihnen bei der Erhöhung Ihrer Gewinne zu helfen. Bei Cat Lift Trucks ist Ihre Investition in sicheren Händen.

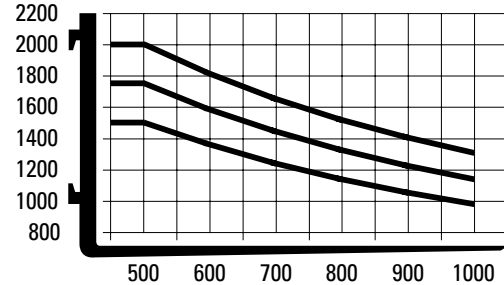
Cat® Lift Trucks.

Ihr Partner für den Materialumschlag.

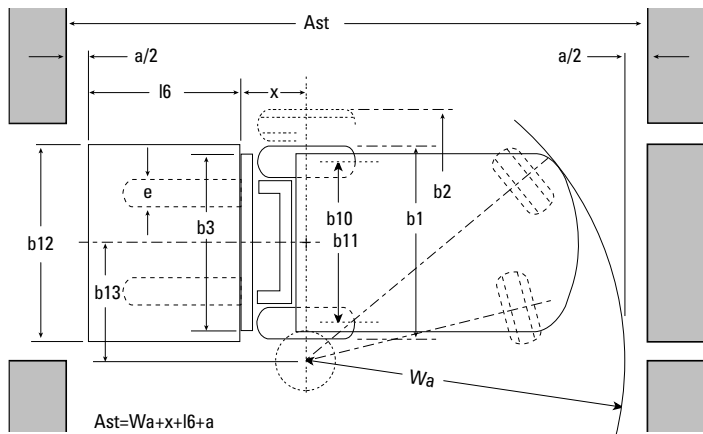


Tragkraft versus Lastabstand

Simplex - h3 = 3290 mm

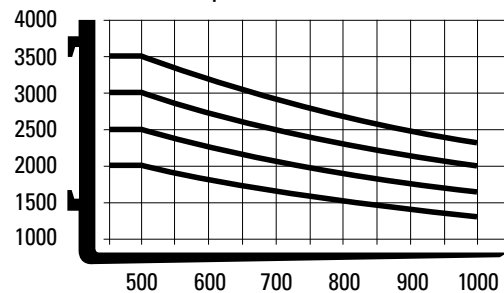


DP/GP20CN
DP/GP18N
DP/GP15N



Tragkraft versus Lastabstand

Simplex - h3 = 3290 mm



DP/GP35N
DP/GP30N
DP/GP25N
DP/GP20N

$$Ast = Wa + x + l6 + a$$

Ast = Arbeitsgangbreite mit Last

a = Sicherheitsabstand (200 mm)

l6 = Palettenlänge (z.B. 800 oder 1000 mm)

b12 = Palettenbreite (z.B. 1200 mm)

info@catliftruck.com

www.catliftruck.com

CGSC1091(06/09)ok

Copyright ©2009, MCFE. Alle Rechte vorbehalten.

CATERPILLAR, CAT, ihre jeweiligen Logos, 'Caterpillar

Yellow' und 'Power Edge', sowie die hierin verwendete

Corporate und Product Identity, sind Warenzeichen

von Caterpillar und dürfen nicht ohne Genehmigung

verwendet werden.

Gedruckt in den Niederlanden

HINWEIS: Leistungsspezifikationen können abhängig von den Standardfertigungstoleranzen, dem Zustand des Fahrzeugs, dem Reifenzustand, den Bodenbedingungen, der Anwendung oder der Betriebsumgebung variieren. Gabelstapler sind unter Umständen mit nicht serienmäßigen Optionen abgebildet. Besondere Leistungsanforderungen und lokal verfügbare Konfigurationen sollten Sie mit Ihrem Cat Lift Trucks Händler besprechen. Cat Lift Trucks verfolgt eine Politik der ständigen Produktverbesserung. Aus diesem Grund können bestimmte Materialien, Optionen und technische Daten ohne vorherige Ankündigung geändert werden.

CAT® Lift Trucks

Ihre Ansprechpartner

AG, GL, ZH

Marcel Koch

✉ mkoch@max-urech.ch

☎ 056/616 70 19

OW, NW, LU, ZG, SZ, UR, GR

Sergio Fazzi

✉ sfazzi@max-urech.ch

☎ 056/616 70 35

BE, VD, GE, FR, NE, VS, JU

Markus Grossmann

✉ mgrossmann@max-urech.ch

☎ 079/251 29 32

BL, BS, BE, FR, SO

Beat Meyer

✉ bmeyer@max-urech.ch

☎ 056/616 70 18

SG, SH, TG, AI, AR

Mark Rügger

✉ mruegger@max-urech.ch

☎ 056 / 616 70 17

TESSIN

Ugo Toldo

✉ utoldo@max-urech.ch

☎ 056/616 70 33

GE, VD

Christian Morerod

✉ cmorerod@max-urech.ch

☎ 021/701 24 90

